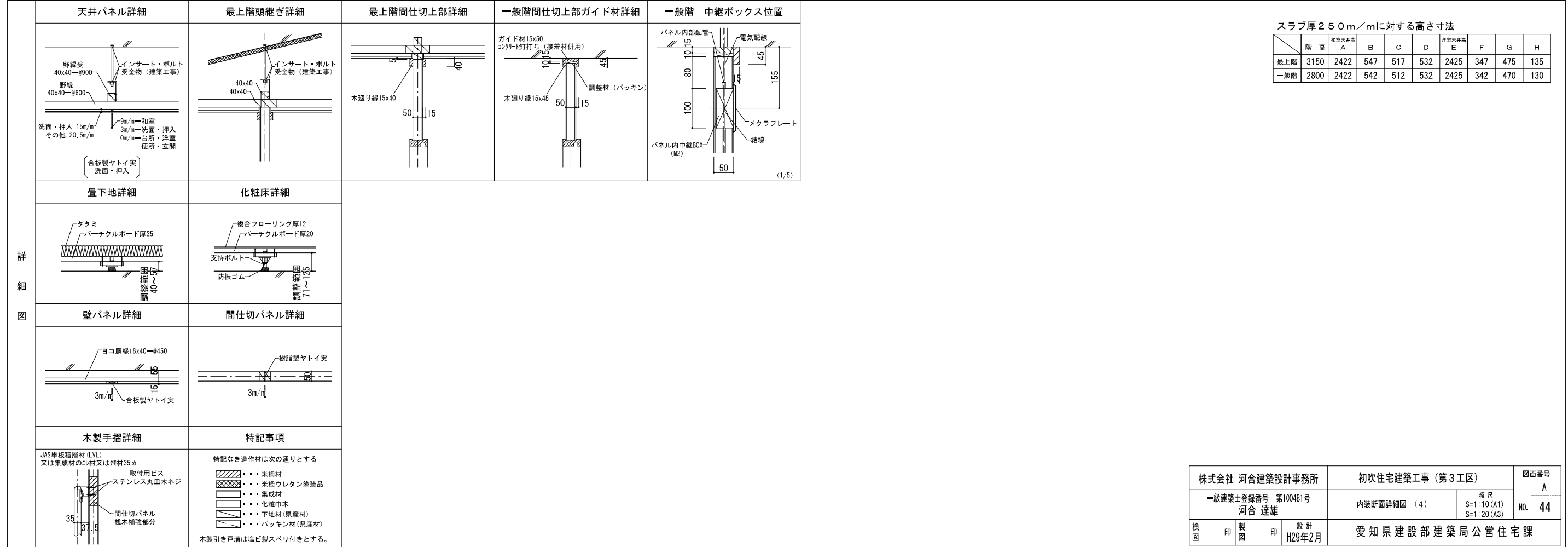
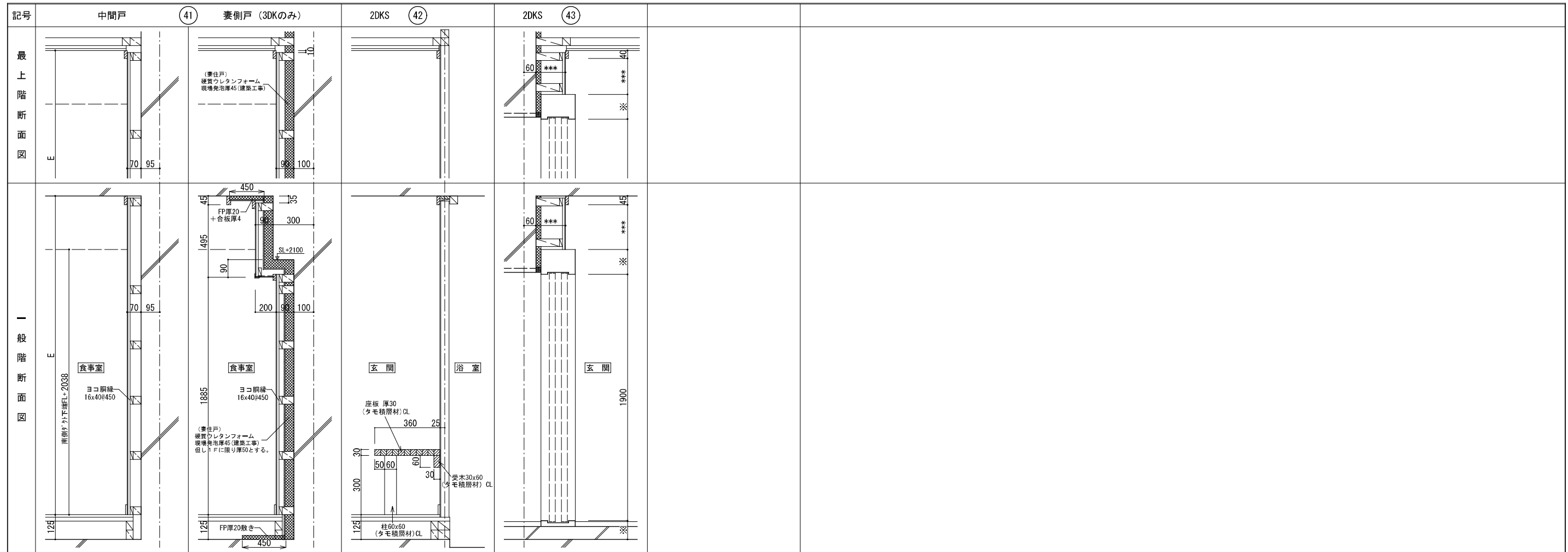


スラブ厚250mm/mに対する高さ寸法

階高	高さ	A	B	C	D	E	F	G	H
最上階	3150	2422	547	517	532	2425	347	475	135
一般階	2800	2422	542	512	532	2425	342	470	130

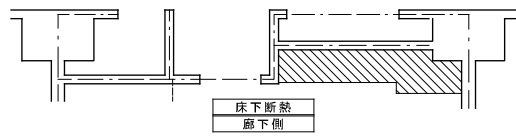
株式会社 河合建築設計事務所	初吹住宅建築工事 (第3工区)	図面番号 A
一級建築士登録番号 第100481号 河合 達雄	内装断面詳細図 (3)	縮尺 S=1:10 (A1) S=1:20 (A3)
検印	設計 H29年2月	NO. 43
愛知県建設部建築局公営住宅課		



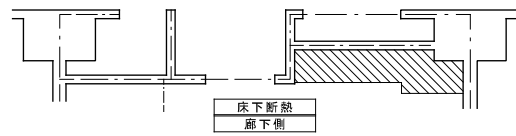
スラブ厚250mm/mに対する高さ寸法

階高	和室天井高	A	B	C	D	洋室天井高	E	F	G	H
最上階	3150	2422	547	517	532	2425	347	475	135	
一般階	2800	2422	542	512	532	2425	342	470	130	

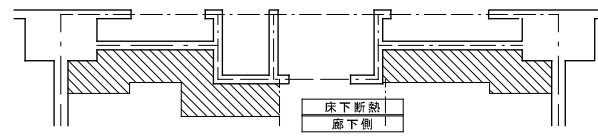
株式会社 河合建築設計事務所	初吹住宅建築工事 (第3工区)	図面番号 A
一級建築士登録番号 第100481号 河合 達雄	内装断面詳細図 (4)	縮尺 S=1:10 (A1) S=1:20 (A3)
検 印 製 印 設 計 H29年2月	愛知県建設部建築局公営住宅課	NO. 44



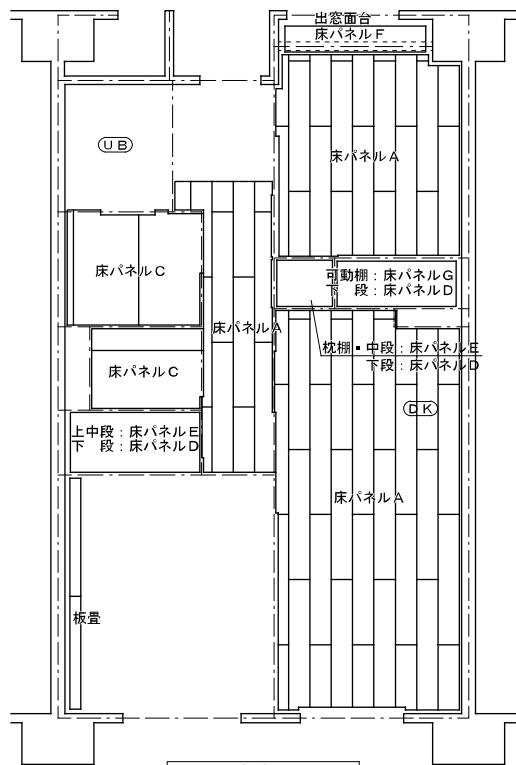
床下断熱
廊下側



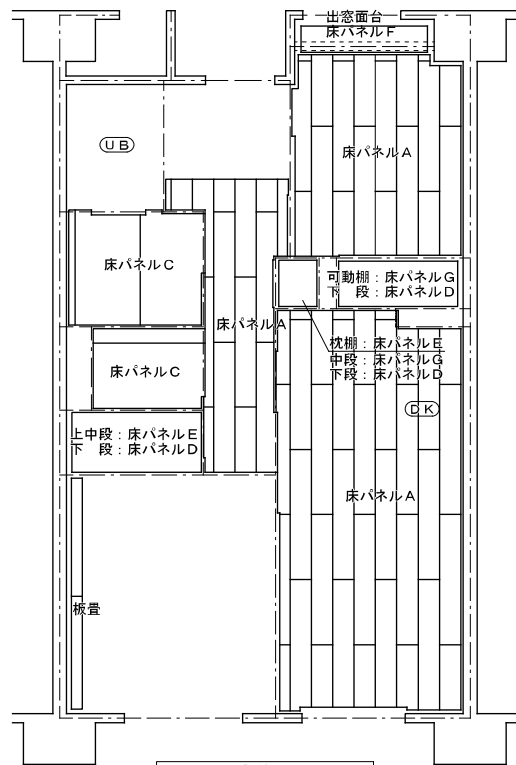
床下断熱
廊下側



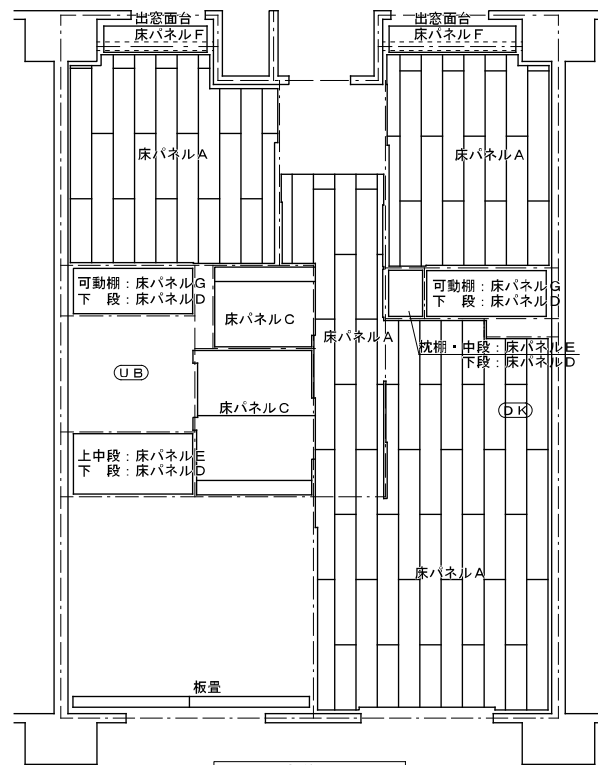
床下断熱
廊下側



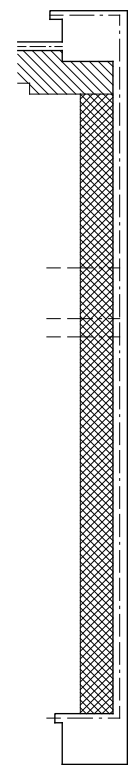
床伏図
2DKタイプ



床伏図
2DKシルバータイプ



床伏図
3DKタイプ



床下断熱
DK側面

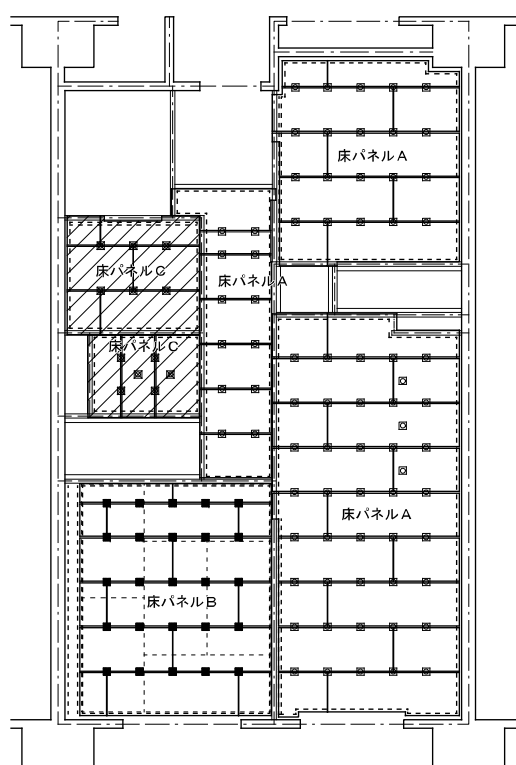
- 支持脚 (30-85) を示す。
- 支持脚 (50-185) を示す。
- 支持脚 (5-48) を示す。
- 流し台下のみ支持脚 (30-73) を3ヶ補強として拾う。
- 便所床のみ支持脚 (50-148) を2ヶ補強として拾う。
- 隙根太 36×45を示す。
- 敷層下・パネル受け・パネル掛け 45×60を示す。

の斜線は共用廊下側の居室・DK・物入れのみ
F/P厚20 (保温板3種b) 敷き込み範囲を示す。
断熱範囲は壁断熱吹き付け面より450mmとする。

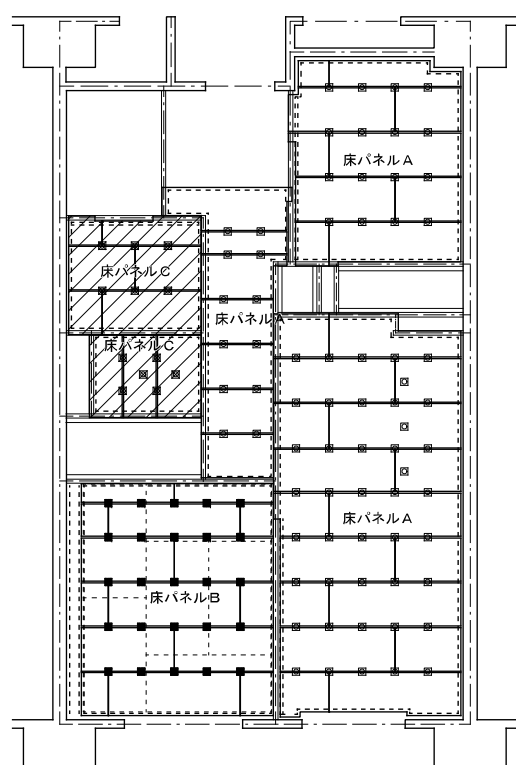
は妻側の居室・DK・物入れのみ
F/P厚20 (保温板3種b) 敷き込み範囲を示す。
断熱範囲は壁断熱吹き付け面より450mmとする。

の斜線はパーチクルボード/パラフィン処理範囲を示す。
パラフィン処理は洗面・便所のみを範囲とする。

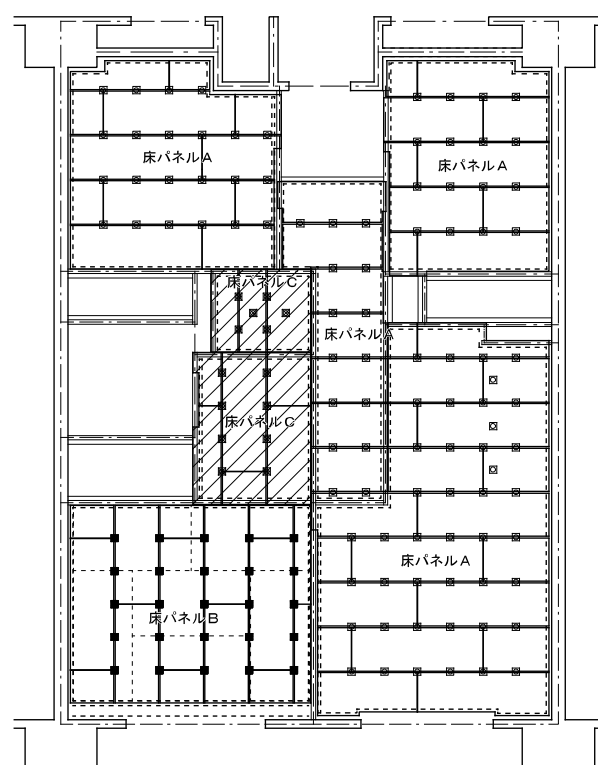
表面材		
床パネルA	複合フローリング (ナラ・タモ化粧)	712.0
	パーチクルボード	720.0
床パネルB	パーチクルボード	725.0
	ビニル床シート	71.8
床パネルC	防虫合板	712.0 (T1)
	パーチクルボード (パラフィン処理)	720.0
床パネルD	ラワン合板	75.5 (T2)
床パネルE	MDF	72.7
床パネルF	ポリエステル化粧合板	74.0 (T1)
床パネルG	MDF	74.0



床下地伏図
2DKタイプ

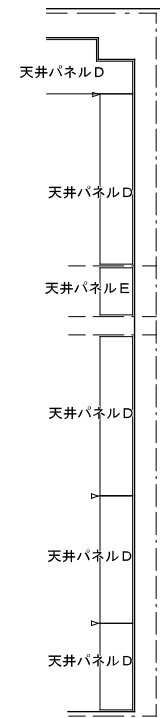
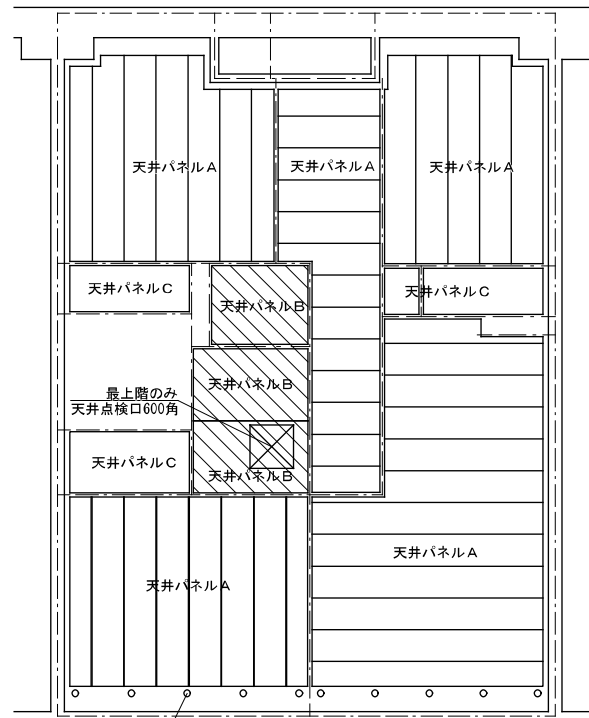
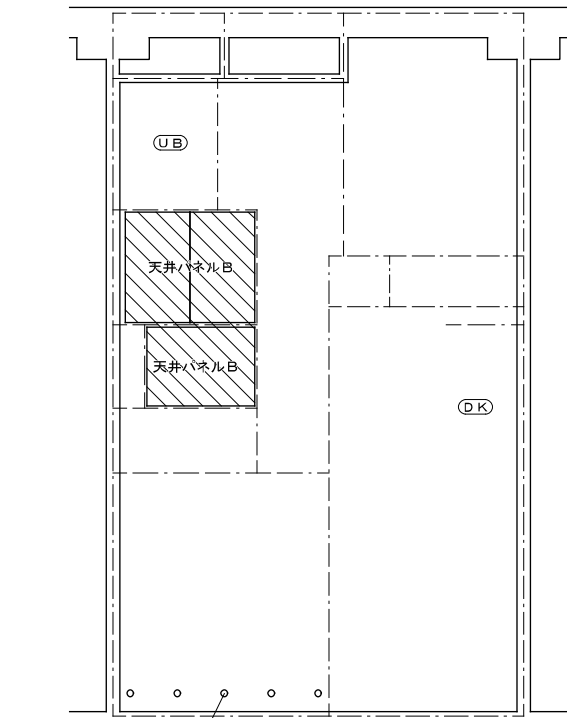
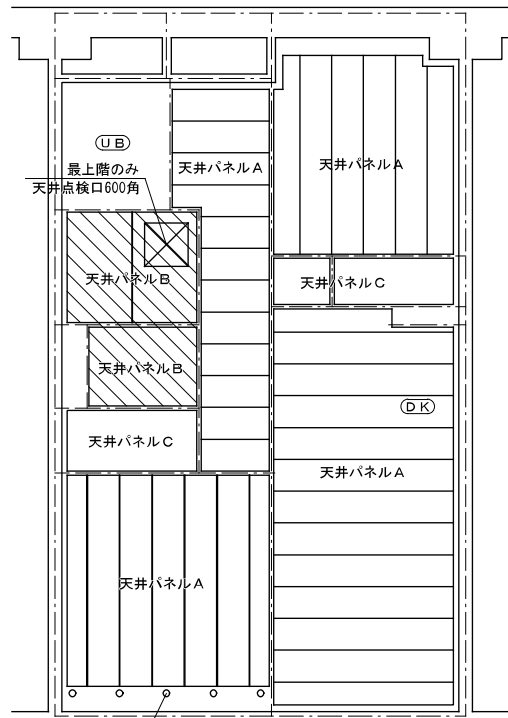
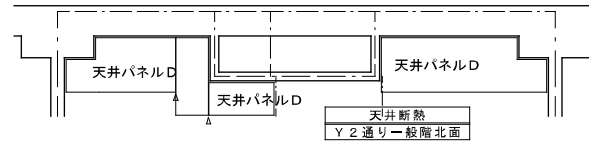
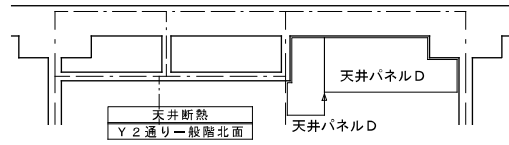
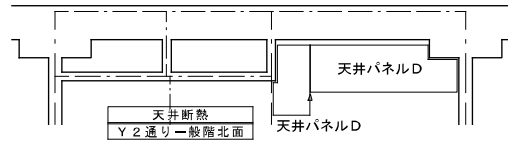


床下地伏図
2DKシルバータイプ



床下地伏図
3DKタイプ

株式会社 河合建築設計事務所	初次住宅建築工事 (第3工区)	図面番号 A
一級建築士登録番号 第100481号 河合 達雄	内装床・床下地伏図	縮尺 S=1:50 (A1) S=1:100 (A3) No. 45
校印 製印 H29年2月	設計 H29年2月	愛知県建設部建築局公営住宅課



天井伏図 (最上階)
2DKタイプ

インサート (全階共通)
(建築工事)

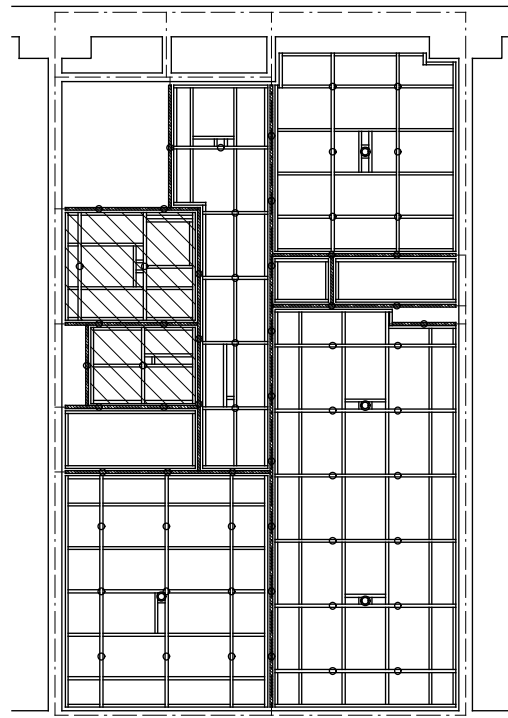
天井伏図 (一般階)
2DKシルバータイプ

インサート (全階共通)
(建築工事)

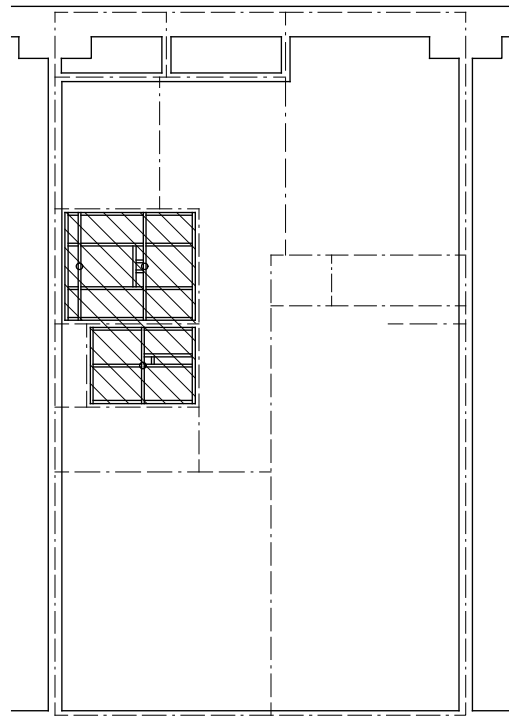
天井伏図 (最上階)
3DKタイプ

インサート (全階共通)
(建築工事)

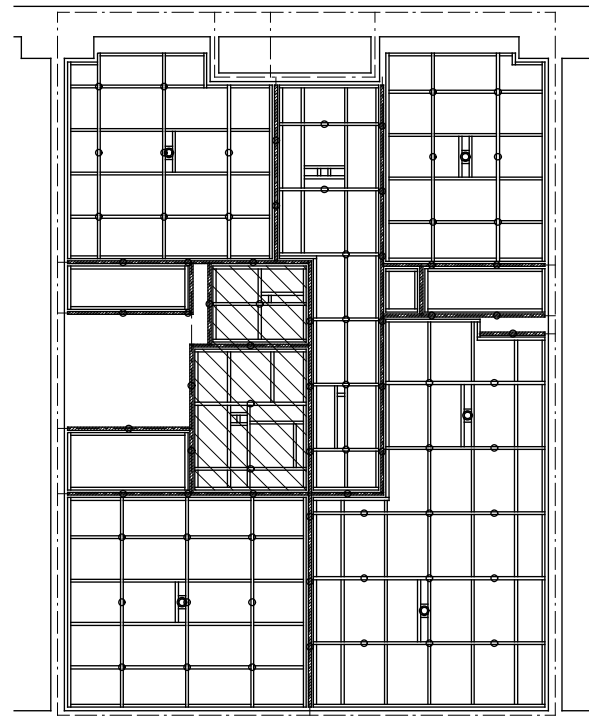
天井断熱
DK側妻



天井下地伏図 (最上階)
2DKタイプ



天井下地伏図 (一般階)
2DKシルバータイプ



天井下地伏図 (最上階)
3DKタイプ



- 野縁、野縁受 40×40
- 頭つなぎ 40×40
- 吊りボルト9φ及びびん挿入 (建築工事)
- ◎ 照明器具用吊りボルト9φ及びびん挿入 (電気工事)
- 斜線範囲は各階共通を示す。

表面材		
天井パネルA	化粧石膏ボード	79.5
天井パネルB	塩ビ合板	74.0 (T2)
天井パネルC	プリント合板 (挿入)	74.0 (T2)
天井パネルD	押出法ポリスチレンフォーム20dの上 ラワン合板 (T1) 4d 防湿シート貼り	724.0
天井パネルE	押出法ポリスチレンフォーム20dの上 プリント合板 (挿入) (T2) 4d	724.0

株式会社 河合建築設計事務所	初吹住宅建築工事 (第3工区)	図面番号 A
一級建築士登録番号 第100481号 河合 達雄	内装天井・天井下地伏図	NO. 46
検印 製印 H29年2月	設計 H29年2月	愛知県建設部 建築局 公営住宅課

基本パネル標準図

名称	押入・物入 (床パネル・可動棚パネル)	押入・物入棚パネル	壁・間仕切パネル	壁・間仕切小壁パネル	天井パネル (合板)	天井パネル (断熱入り)	天井パネル (石膏ボード)
厚さ	35	35	15・46・50	15・46・50	15	20+4	20.5
仕様	中棧はピッチ225mm以内とする	ペーパーハニカムコア充填	中棧はピッチ450mm以内とする	中棧はピッチ450mm以内とする	中棧はピッチ450mm以内とする	中棧はピッチ450mm以内とする	中棧はピッチ600mm以内とする
基本仕様図							

分類	タオル掛け・紙巻き器補強	L型手摺補強	洗面化粧台・キャビネット補強	棚受け桟木補強	押入棚受け補強	縦1型手摺補強	将来対応手摺補強	吊り戸棚・水切下地補強	耐震付鴨居補強	PB入りパネル	炭化防止パネル	炭化防止パネル	クーラー補強
パネル	壁・間仕切パネル	壁・間仕切パネル	壁・間仕切パネル	壁・間仕切パネル	壁・間仕切パネル	壁・間仕切パネル	間仕切パネル	壁・間仕切パネル	壁・間仕切パネル	間仕切パネル	壁パネル	間仕切パネル	壁パネル
基本補強図													

分類	差圧ダンパー補強 分電盤・ガスシロク補強	スイッチ・コンセント補強 クーラーシロク補強	換気スリーブ補強	電気BOX内蔵パネル 間仕切パネル	点検口付パネル 天井パネル	点検口付パネル 壁・間仕切パネル	乾式二重床
パネル	壁パネル	壁パネル	壁パネル	間仕切パネル	天井パネル	壁・間仕切パネル	乾式二重床
基本補強図							

分類	アルミコーナー材	間仕切パネル覆い裏	タオル掛け	押入補強金物	水切下地受金物	アルミ台付レール (S)	への字アングル
付属部品細図							

分類	塩ビコーナー材	C型カーテンレール	鴨居受金物	パネル止め金物	アルミ台付レール (W)	C型カーテンレール (W)
付属部品細図						

床・壁・間仕切・天井パネルはF☆☆☆☆
住宅部品表示ガイドラインに基づく「内装パネルのホルムアルデヒド発散区分表示」を示す。

その他
1. 下地補強については、監督員と協議の上必要箇所へ施すこととする。
2. 壁目地と天井目地は意匠性を考慮し出来る限り合わせる。
3. 複合フローリング・合板はJASによる防虫処理合板認定品とする。

株式会社 河合建築設計事務所	初吹住宅建築工事 (第3工区)	図面番号 A
一級建築士登録番号 第100481号 河合 達雄	基本パネル標準図	NO. 47
検印 製印 設計 H29年2月	愛知県建設部建築局公営住宅課	用尺 S=1:40 (A1) S=1:80 (A3)