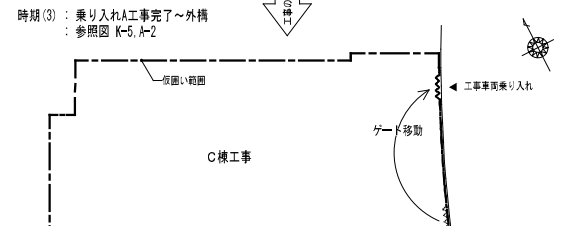
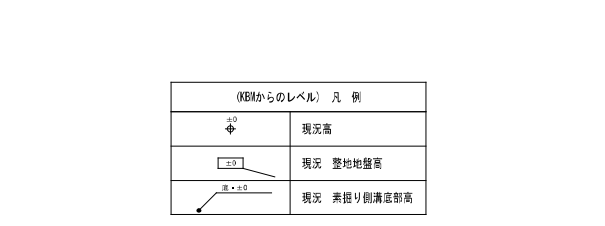
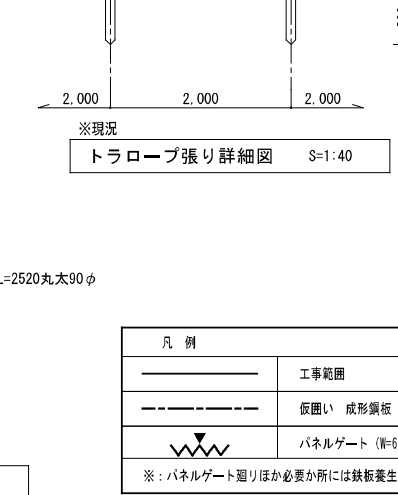
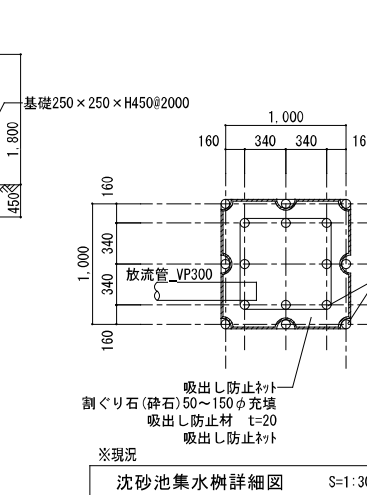
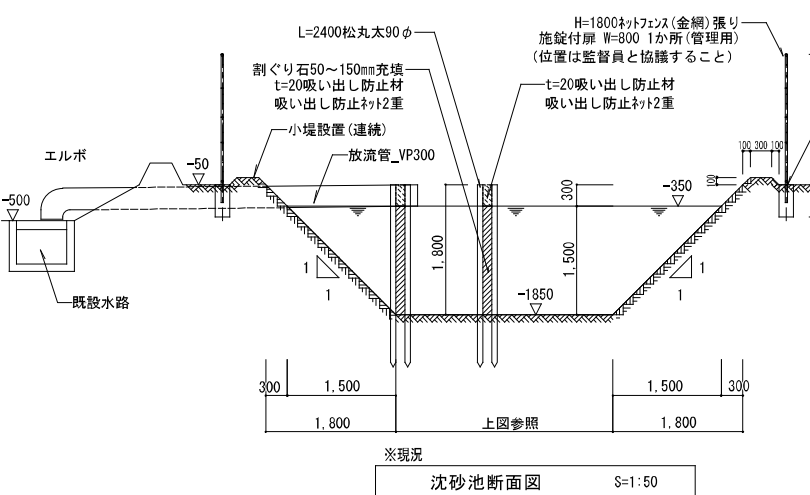
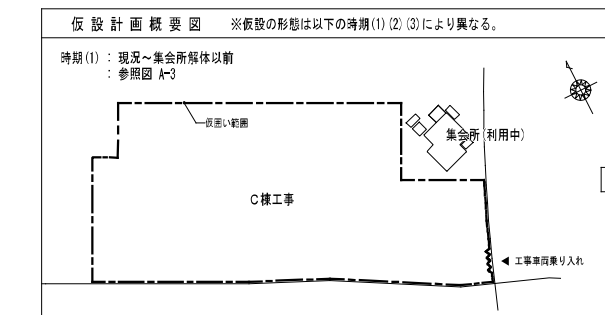
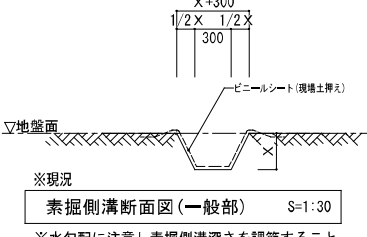
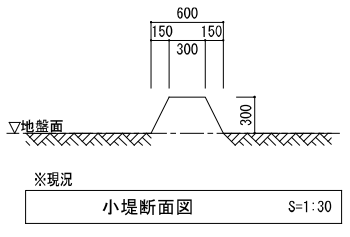


四角錐台の体積の公式(頂角を切った角すいの公式)  
 $h$ : 水深  $A1$ : 底面の面積  $A \times B$   $A2$ : 水面の面積  $a \times b$   
 計量  $V = \frac{h}{3} \times (A1 + A2 + \sqrt{A1 \times A2})$

位置 豊田市京ヶ崎1丁目地内(初次住宅6号棟解体+既設集会所解体(将来工事))  
 沈砂池必要埋設地積算  
 $A = 5.275, 34 \text{ m}^2$   $h = 5.300 \text{ m}$   $0.53 \text{ ha}$   
 必要  $V = 150 \text{ m}^3$   $\times$   $0.53 = 79.50 \text{ m}^3$

単位  $m$   $A = 4.5$   $B = 7.3$   
 $h = 1.5$   $a = 7.5$   $b = 10.3$

沈砂池埋設容量  
 計量  $V = \frac{h}{3} \times (A1 + A2 + \sqrt{A1 \times A2})$   
 計量  $V = 0.50 \times (32.85 + 77.25 + \sqrt{32.85 \times 77.25})$   
 計量  $V = 90.23 \text{ m}^3$   
 よって  $79.50 \text{ m}^3 < 90.23 \text{ m}^3$  OK

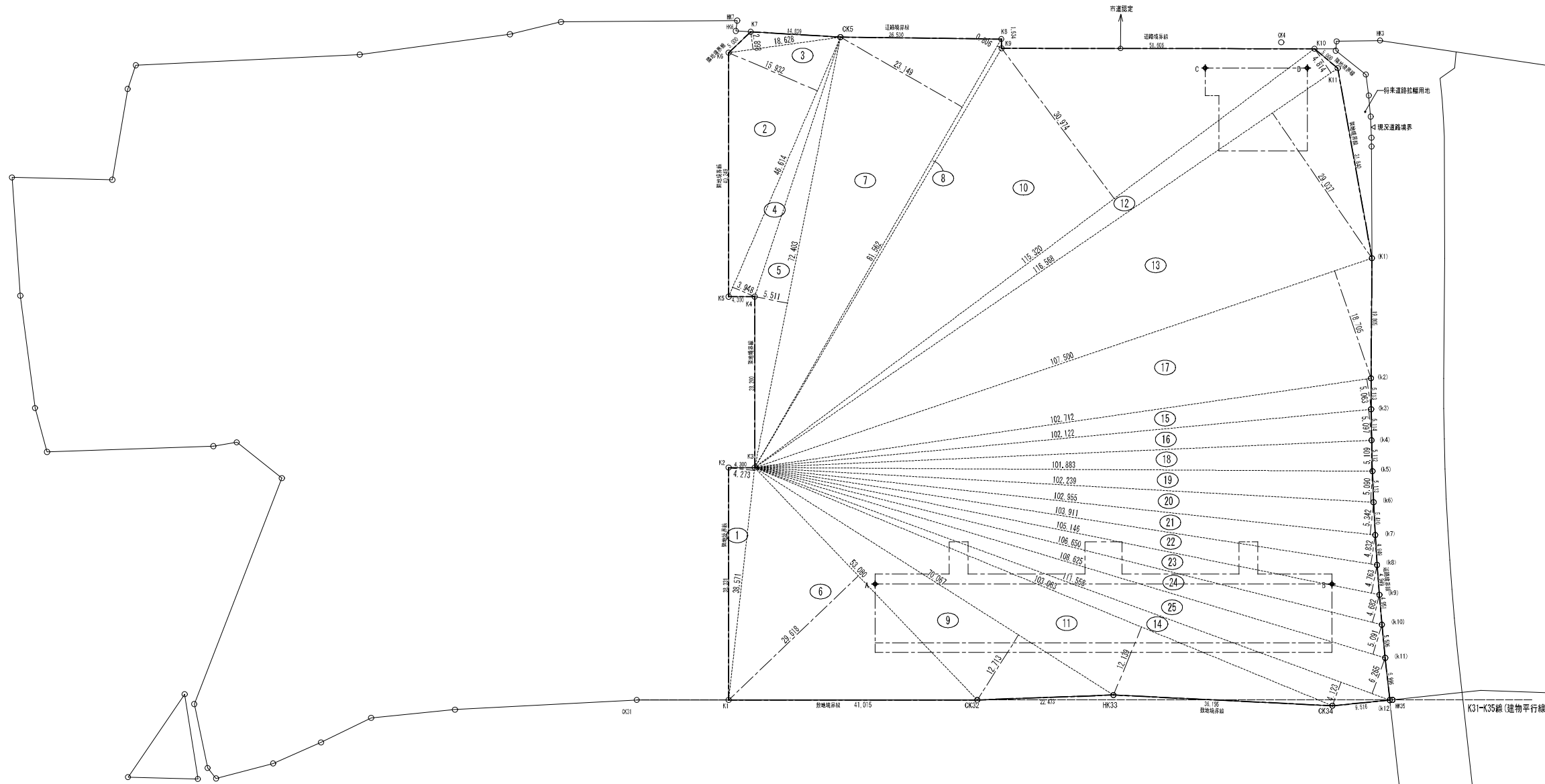
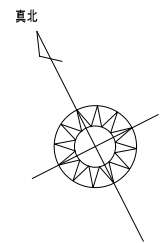


凡例	
---	工事範囲
---	仮囲い 成形鋼板 (H=3.0m)
---	パネルゲート (W=6.8m, H=4.5m) 1ヶ所

※: パネルゲート廻りほか必要箇所には鉄板養生をする。

凡例 (現況)	
---	ネットフリス(沈砂池廻り)
---	トラロープ張
---	小堤
---	素掘り側溝

株式会社 河合建築設計事務所	初次住宅建築工事 (第3工区)	図面番号 A
一級建築士登録番号 第100481号 河合 達雄	現況配置平面図 及び 仮設図	縮尺 S=1:200 (A1) S=1:400 (A3)
検印 製印 設計 H29年2月	愛知県建設部建築局公営住宅課	NO. 3



敷地求積図 S=1:400

境界座標		
点名称	座標	
	(1) X	(2) Y
CK5	-100650.992	2054.882
CK34	-100794.988	2077.424
HK33	-100777.114	2046.053
CK32	-100767.654	2025.643

その他の座標		
点名称	座標	
	(1) X	(2) Y
CK4	-100693.600	2119.420
CK31	-100742.262	1975.588
HK35	-100798.640	2086.752

参考座標一覧

※座標は参考値として示す。  
※建物位置は慎重に確認すること。

(建物位置)		
点	X	Y
A	-100742.987	2019.266
B	-100777.073	2086.477
C	-100691.712	2106.316
D	-100699.326	2121.330

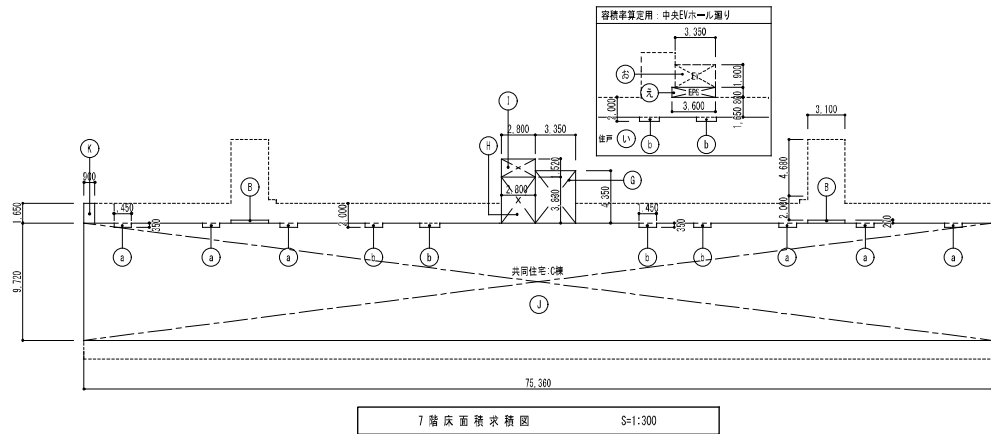
敷地面積計算				
番号	底辺	高さ	座標値	面積
1	38,571	4,273	164,813	82,406
2	46,614	15,922	742,454	371,327
3	18,829	2,898	51,983	26,961
4	46,614	3,948	184,032	92,016
5	72,403	5,511	399,912	199,506
6	53,080	29,618	1572,123	786,061
7	81,562	23,149	1888,078	944,039
8	81,562	0,806	65,738	32,869
9	70,067	12,713	890,761	445,380
10	115,320	30,974	3571,921	1785,960
11	103,063	12,139	1251,081	625,540
12	116,568	4,814	561,158	280,579
13	116,568	29,027	3384,785	1692,392
14	111,558	4,123	459,953	229,976
15	102,712	5,063	520,030	260,015
16	102,122	5,097	520,515	260,257
17	107,500	18,705	2019,787	1009,393
18	101,883	5,109	520,520	260,260
19	102,239	5,090	520,386	260,193
20	102,855	5,342	546,985	273,492
21	103,911	4,832	502,987	251,494
22	105,146	4,763	500,810	250,405
23	106,650	4,682	498,335	249,167
24	108,625	5,091	553,009	276,504
25	111,558	6,265	698,910	349,455
小計				11283,238
合計				11283,238
敷地面積				11293.23 m <sup>2</sup>

接道長さ計算	
北側道路	14,839
"	26,530
"	1,534
"	51,606
小計	94,509

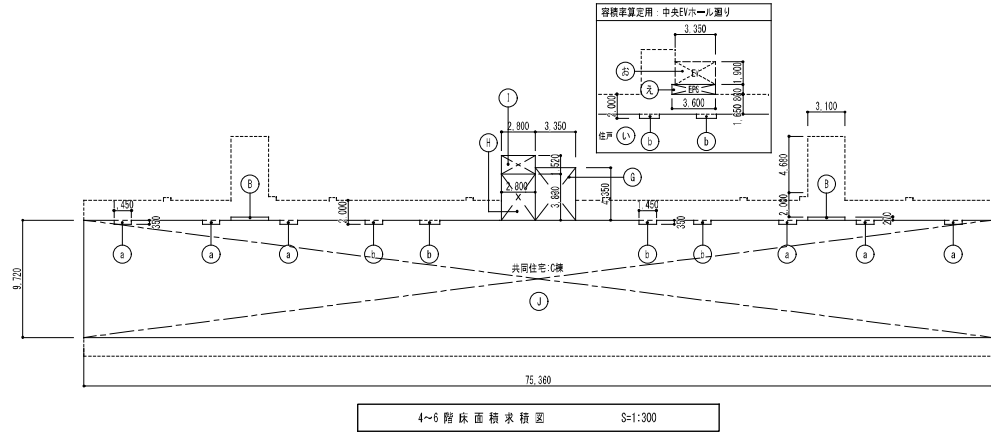
東側道路	19,805
"	5,113
"	5,114
"	5,112
"	5,113
"	5,410
"	4,949
"	4,949
"	4,951
"	5,506
"	6,996
小計	73,018

合計 167,527 m

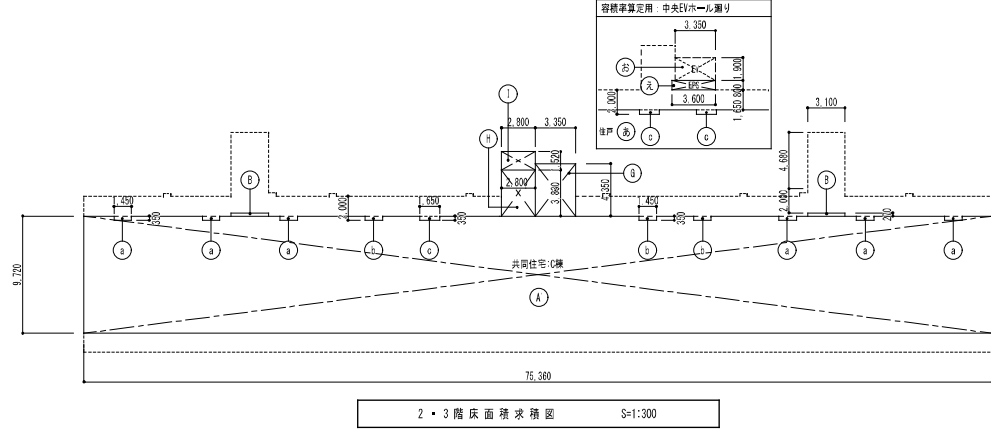
株式会社 河合建築設計事務所	初次住宅建築工事 (第3工区)	図面番号 A
一級建築士登録番号 第100481号 河合 建雄	敷地求積図	NO. 4
検印 製印	設計 H29年2月	縮尺 S=1:400 (A1) S=1:800 (A3)
愛知県建設部 建築局 公営住宅課		



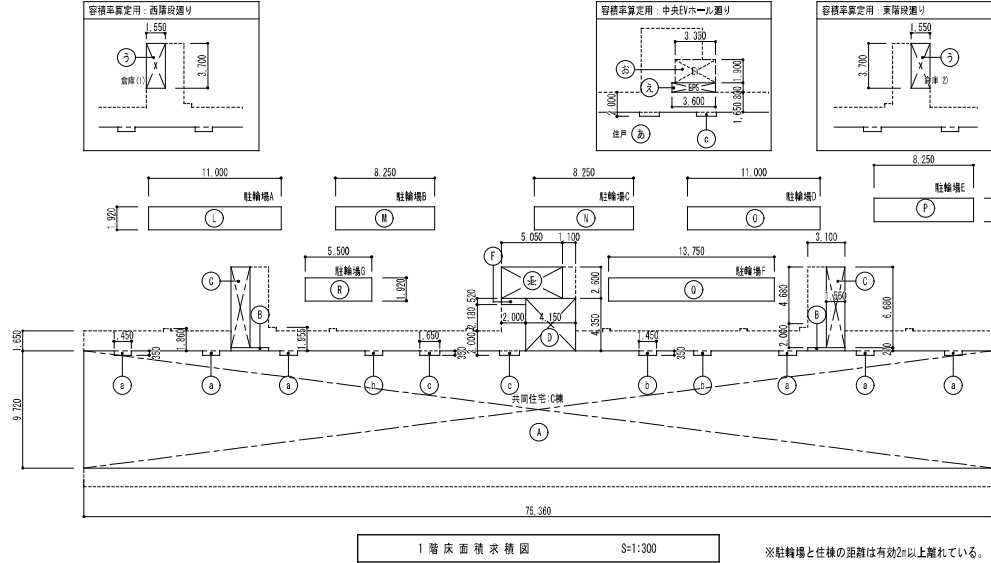
7階床面積求積図 S=1:300



4~6階床面積求積図 S=1:300

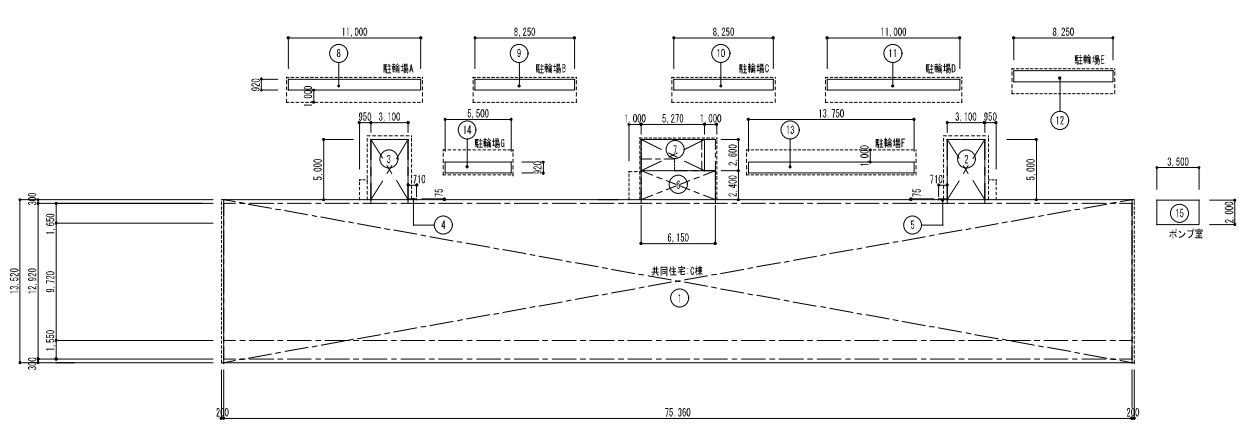


2・3階床面積求積図 S=1:300



1階床面積求積図 S=1:300

※駐輪場と住棟の距離は有効2m以上離れている。



C棟建築面積求積図 S=1:300

建物用途	符号	計 算	面積 (㎡)
共同住宅	1	( 75.360 × 13.520 × 1.0 )	1016.867
	2	( 3.100 × 5.000 × 1.0 )	15.500
	3	( 3.100 × 5.000 × 1.0 )	15.500
	4	( 0.710 × 0.075 × 1.0 )	0.053
	5	( 0.710 × 0.075 × 1.0 )	0.053
	6	( 6.150 × 2.400 × 1.0 )	14.760
	7	( 5.270 × 2.600 × 2.0 )	27.404
駐輪場A	8	( 11.000 × 0.920 × 1.0 )	10.120
駐輪場B	9	( 8.250 × 0.920 × 1.0 )	7.590
駐輪場C	10	( 8.250 × 0.920 × 1.0 )	7.590
駐輪場D	11	( 11.000 × 0.920 × 1.0 )	10.120
駐輪場E	12	( 8.250 × 0.920 × 1.0 )	7.590
駐輪場F	13	( 13.750 × 0.920 × 1.0 )	12.650
駐輪場G	14	( 5.500 × 0.920 × 1.0 )	5.060
ポンプ室	15	( 3.500 × 2.000 × 1.0 )	7.000
建築面積 合計			1159.36

建物用途	符号	計 算	面積 (㎡)	建物
共同住宅	(a)	1.450 × 0.350 × 1.0	0.5075	共同住宅
	(b)	1.450 × 0.350 × 1.0	0.5075	
	(c)	1.650 × 0.350 × 1.0	0.5775	
	A	75.360 × 9.720 × 1.0 - 0.5075 × 6.0 - 0.5075 × 3.0 - 0.5775 × 2.0	726.7167	
	B	3.100 × 0.270 × 2.0	1.6740	
	C	1.550 × 6.600 × 2.0	20.7000	
	D	4.150 × 4.350 × 1.0	18.0525	
	E	5.050 × 2.600 × 1.0	13.1300	
	F	2.000 × 0.520 × 1.0	1.0400	
	G	3.350 × 4.350 × 1.0	14.5725	
	H	2.800 × 3.830 × 1.0	10.7240	
	I	2.800 × 1.520 × 1.0	4.2560	
	J	75.360 × 9.720 × 1.0 - 0.5075 × 6.0 - 0.5075 × 4.0	727.4242	
	K	0.900 × 1.650 × 1.0	1.4850	
	L	75.360 × 9.720 × 1.0 - 0.5075 × 6.0 - 0.5075 × 3.0 - 0.5775 × 1.0	727.3542	
駐輪場A	L	11.000 × 1.920 × 1.0	21.1200	駐輪場A
駐輪場B	M	8.250 × 1.920 × 1.0	15.8400	駐輪場B
駐輪場C	N	8.250 × 1.920 × 1.0	15.8400	駐輪場C
駐輪場D	O	11.000 × 1.920 × 1.0	21.1200	駐輪場D
駐輪場E	P	8.250 × 1.920 × 1.0	15.8400	駐輪場E
駐輪場F	Q	13.750 × 1.920 × 1.0	26.4000	駐輪場F
駐輪場G	R	5.500 × 1.920 × 1.0	10.5600	駐輪場G
ポンプ室	S	3.500 × 2.000 × 1.0	7.0000	ポンプ室
容積率算定用 住戸	あ	75.360 × 9.720 × 1.0 - 0.5075 × 6.0 - 0.5075 × 3.0 - 0.5775 × 2.0	726.1992	容積率算定用 住戸
容積率算定用 住戸	い	75.360 × 9.720 × 1.0 - 0.5075 × 6.0 - 0.5075 × 4.0	726.4092	容積率算定用 住戸
容積率算定用 倉庫(1)②	う	1.550 × 3.700 × 2.0	11.4700	容積率算定用 倉庫(1)②
容積率算定用 EPS	え	2.800 × 0.900 × 1.0	2.5200	容積率算定用 EPS
容積率算定用 全層昇降路	お	3.350 × 1.900 × 2.0	12.7300	容積率算定用 全層昇降路

建物用途	階	符号 + 符号 + 符号 + 符号 + 符号 + 符号 + 符号 + 符号 + 符号 + 符号	部分	全体
計2: 共同住宅 昇降路・共用廊下等を除く	1階	い + え + け	730.78	5117.36
	2階	い + え + け + 1.4850	732.26	
	3階	い + え + け + 2.8800	734.14	
	4階	い + え + け + 2.8800	734.14	
	5階	い + え + け + 2.8800	734.14	
	6階	い + え + け + 2.8800	734.14	
	7階	い + え + け + 2.8800	734.14	
	8階	い + え + け + 2.8800	734.14	
	9階	い + え + け + 2.8800	734.14	
	10階	い + え + け + 2.8800	734.14	
ポンプ室	1階	あ + う + え	740.55	7.00
	1階	あ + う + え + 7.0000	747.55	
【住棟別】 容積率用 延床面積 計 (㎡)			5124.36	
部分別面積	符号	面積 (㎡)	各 種 換 計	採用面積 (㎡)
EVの昇降路の部分	お	44,550		44,55
共用廊下等の部分	計1~計2-お	172,780		172.78
自動車車庫等の部分	1~F合計	126.72	自動車車庫等の部分(26.72㎡ 延床面積546.41×1.5)=1093.86	126.72
合計				345.05

建物用途	階	符号 + 符号 + 符号 + 符号 + 符号 + 符号 + 符号 + 符号 + 符号 + 符号	部分	全体
計1: 共同住宅	1階	J + B + G + H + I + K	760.14	5334.69
	2階	727.4242 + 1.6740 + 14.5725 + 10.7240 + 4.2560 + 1.4850	760.14	
	3階	J + B + G + H + I	758.66	
	4階	727.4242 + 1.6740 + 14.5725 + 10.7240 + 4.2560	758.66	
	5階	J + B + G + H + I	758.66	
	6階	727.4242 + 1.6740 + 14.5725 + 10.7240 + 4.2560	758.66	
	7階	J + B + G + H + I	758.66	
	8階	727.4242 + 1.6740 + 14.5725 + 10.7240 + 4.2560	758.66	
	9階	J + B + G + H + I	758.66	
	10階	727.4242 + 1.6740 + 14.5725 + 10.7240 + 4.2560	758.66	
駐輪場A	1階	A + B + G + H + I	21.12	126.72
	2階	726.7167 + 1.6740 + 14.5725 + 10.7240 + 4.2560	21.12	
	3階	A + B + G + H + I	15.84	
	4階	726.7167 + 1.6740 + 14.5725 + 10.7240 + 4.2560	15.84	
	5階	A + B + G + H + I	15.84	
	6階	726.7167 + 1.6740 + 14.5725 + 10.7240 + 4.2560	15.84	
	7階	A + B + G + H + I	15.84	
	8階	726.7167 + 1.6740 + 14.5725 + 10.7240 + 4.2560	15.84	
	9階	A + B + G + H + I	15.84	
	10階	726.7167 + 1.6740 + 14.5725 + 10.7240 + 4.2560	15.84	
ポンプ室	1階	L	7.00	7.00
	1階	L + 7.0000	7.00	
【住棟別】 延床面積 合計 (㎡)			5498.41	

株式会社 河合建築設計事務所	初吹住宅建築工事 (第3工区)	図面番号 A
一級建築士登録番号 第100481号	面積表 (建築基準法)	縮尺 S=1:200 (A1) S=1:400 (A3)
河合 建雄	製 図	NO. 5
検 図	設 計 H29年2月	愛知県建設部建築局公営住宅課