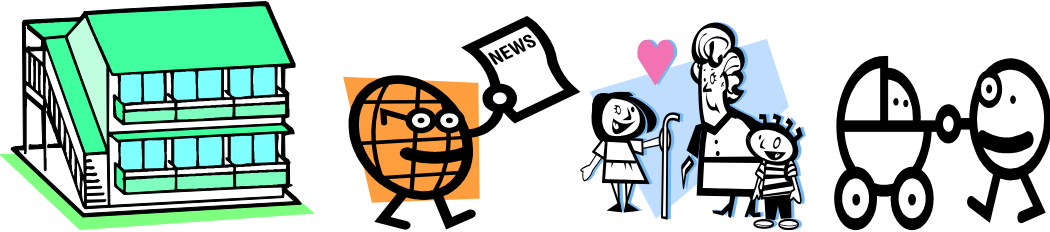


## 愛知県あんしん賃貸支援事業のご案内

愛知県では、民間賃貸住宅市場において、家賃等を適正に支払い、自立した日常生活を営むことができる「高齢者、障害者、外国人、一人親、小さい子ども有、被災者、失業者、DV（配偶者等からの暴力）被害者等の世帯」（高齢者等）の入居を拒まない住宅等の登録制度である「愛知県あんしん賃貸支援事業」を行っております。



### 事業の概要

- あんしん賃貸住宅（高齢者等を受け入れる民間賃貸住宅）
  - 協力店（あんしん賃貸住宅の仲介を行う事業者）
  - 支援団体（契約時の手伝いや安否確認、入居後の生活支援等様々なサポートを行う団体）
- を登録し、愛知県及び愛知県住宅供給公社が情報提供を行います。

住宅の登録は、高齢者、障害者、外国人、一人親、小さい子どもがいる、被災者、失業者、DV被害者の世帯ごとに行いますので、必ずしもすべての世帯について登録していただく必要はありません。

### 登録すると

登録された「あんしん賃貸住宅」や「協力店」、「支援団体」の情報は、愛知県住宅供給公社の県内8か所の相談窓口やホームページで提供しておりますので、

- 経営・管理されている賃貸住宅のPRに役立ちます。
- 住まいを探している方への賃貸住宅の情報提供に役立ちます。
- 大家さんや仲介業者さんのイメージアップにつながります。

賃貸住宅の大家さん、仲介業者さん、NPO等の居住支援活動を行う皆様の登録をお待ちしています。

登録手続きの詳細に関しては、愛知県住宅計画課又は愛知県住宅供給公社にお問い合わせください。

### 登録受付窓口

愛知県住宅供給公社 賃貸住宅課 県営・市営住宅グループ  
〒460-8566 名古屋市中区丸の内三丁目19番30号  
電話 052-954-1361、FAX 052-954-1359  
Eメール [kanri@aichi-kousha.or.jp](mailto:kanri@aichi-kousha.or.jp)  
ホームページ <http://www.aichi-kousha.or.jp/anshin>

### 制度に関する問い合わせ先

愛知県 建築局 公共建築部 住宅計画課 民間住宅グループ  
〒460-8501 名古屋市中区三の丸三丁目1番2号  
電話 052-954-6568、FAX 052-961-8145  
Eメール [jutakukekaku@pref.aichi.lg.jp](mailto:jutakukekaku@pref.aichi.lg.jp)  
ホームページ <http://www.pref.aichi.jp/0000047102.html>