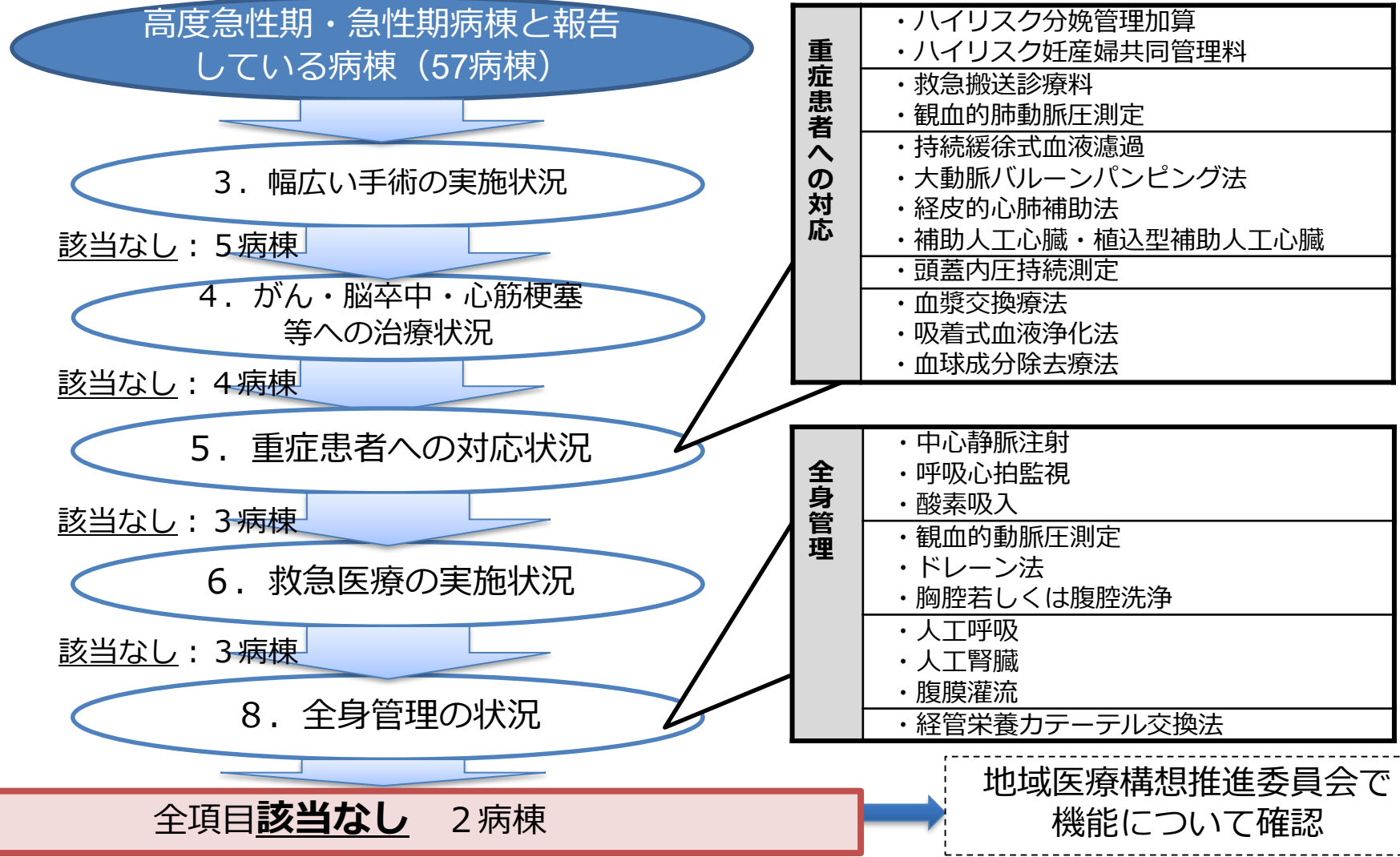


- 高度急性期・急性期機能を選択した病棟について、「具体的な医療の内容に関する項目」の実施の有無を確認。

西三河北部構想区域

※ 平成29年度病床機能報告において、様式1で高度急性期又は急性期機能を報告している病院の病棟及び有床診療所のうち、様式2で以下の項目でレセプト件数、算定日数、算定回数が0件と報告された病棟数を算出



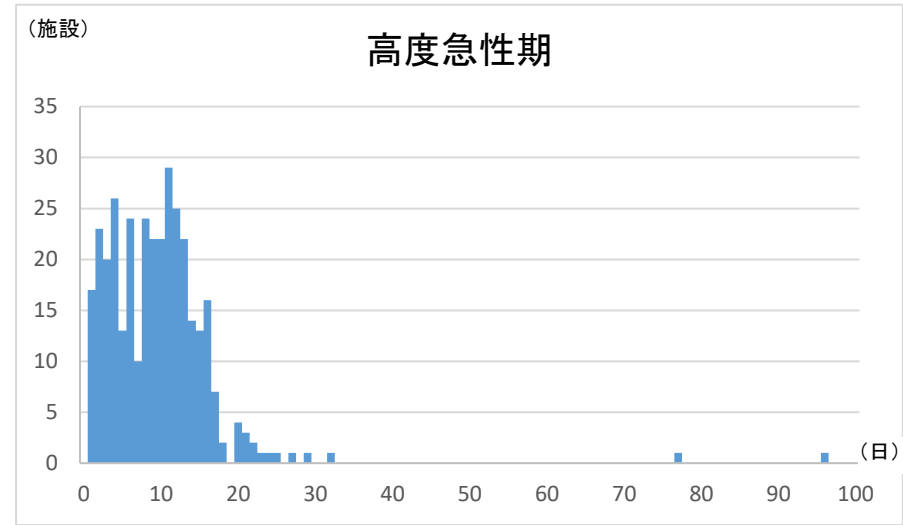
各医療機関の病棟別の診療実績(高度急性期・急性期)

(レセプト件数/月)

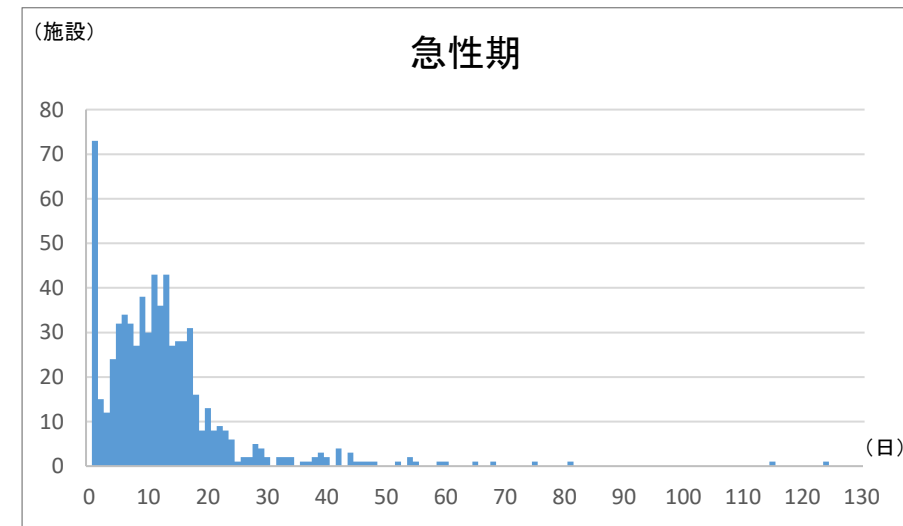
No.	医療機関施設名	区分	病棟名	3. 幅広い手術の実施状況					4. がん・脳卒中・心筋梗塞等への治療状況																
				①手術総数(149)	②全身麻酔の手術総数(150)	③人工心肺を用いた手術(151)	④胸腔鏡下手術(152)	⑤腹腔鏡下手術(153)	①悪性腫瘍手術(154)	②病理組織標本作製(155)	③術中迅速病理組織標本作製(156)	④放射線治療(157)	⑤化学療法(205)	⑥がん患者指導管理料1及び2(206)	⑦抗悪性腫瘍剤局所持続注入(209)	⑧肝動脈塞栓を伴う抗悪性腫瘍剤肝動脈内注入(210)	⑨超急性期脳卒中加算(211)	⑩脳血管内手術(212)	⑪経皮的冠動脈形成術(220)	⑫入院精神療法(Ⅰ)(231)	⑬精神科リエゾンチーム加算(232)	⑭認知症ケア加算1(233)	⑮認知症ケア加算2(236)	⑯精神疾患診療体制加算1及び2(239)	⑰精神疾患診断治療初回加算(救命救急入院料)(242)
1	トヨタ記念病院	急性期	東病棟3階	10	*	0	0	0	0	0	0	0	*	0	0	0	0	0	0	0	0	*	0	0	0
2	トヨタ記念病院	高度急性期	東病棟5階	59	43	0	0	35	*	37	*	*	10	0	*	0	0	0	0	0	0	*	0	0	0
3	トヨタ記念病院	高度急性期	西病棟3階	40	0	0	0	0	0	*	0	0	16	*	0	0	0	0	23	0	0	*	0	0	0
4	トヨタ記念病院	高度急性期	NICU	0	0	0	0	0	0	0	0	0	0	0	0	0	0	0	0	0	0	0	0	0	0
5	トヨタ記念病院	高度急性期	GCU	0	0	0	0	0	0	0	0	0	0	0	0	0	0	0	0	0	0	0	0	0	0
6	トヨタ記念病院	急性期	北病棟1階	43	31	0	0	14	*	32	*	*	28	0	0	0	0	0	0	0	0	*	0	0	0
7	トヨタ記念病院	高度急性期	北病棟2階	21	0	0	0	0	0	*	0	*	*	0	0	0	0	0	0	*	0	0	0	0	0
8	トヨタ記念病院	高度急性期	北病棟3階	35	19	0	*	12	15	24	0	*	12	0	*	0	0	0	0	0	*	0	0	0	0
9	トヨタ記念病院	高度急性期	救命救急病棟	33	10	0	0	*	0	*	0	0	0	0	0	0	0	13	0	0	0	0	0	0	0
10	トヨタ記念病院	高度急性期	GICU	27	24	*	*	*	*	11	*	0	*	0	0	0	0	*	0	0	*	0	0	0	0
11	トヨタ記念病院	急性期	東病棟4階	34	*	0	0	0	0	15	0	0	*	0	0	0	0	0	0	0	0	0	0	0	0
12	トヨタ記念病院	急性期	東病棟6階	*	0	0	0	0	0	*	0	0	0	0	0	0	0	0	0	0	0	*	0	0	0
13	トヨタ記念病院	急性期	東病棟7階	16	*	0	0	0	0	*	0	0	0	0	0	0	0	0	0	0	0	0	0	0	0
14	トヨタ記念病院	急性期	東病棟8階	*	*	0	*	0	*	10	*	*	*	0	0	0	0	0	0	0	0	*	0	0	0
15	トヨタ記念病院	急性期	西病棟5階	34	*	0	0	*	*	24	0	*	12	*	0	0	0	0	0	0	*	0	0	0	0
16	トヨタ記念病院	急性期	西病棟6階	44	*	0	0	0	0	*	0	0	0	0	0	0	0	0	0	0	*	0	0	0	0
17	トヨタ記念病院	急性期	西病棟7階	72	15	0	0	*	*	30	0	*	15	0	0	0	0	0	0	0	*	0	0	0	0
18	愛知県厚生農業協同組合連合会足助病院	急性期	4階西病棟	*	*	0	0	*	*	*	0	0	0	0	0	0	0	0	0	0	0	0	11	0	0
19	医療法人清慈会 鈴木病院	急性期	1病棟	49	14	0	0	11	0	0	0	0	0	0	0	0	0	0	0	0	0	0	0	0	0
20	医療法人清慈会 鈴木病院	急性期	2病棟	*	0	0	0	0	0	0	0	0	0	0	0	0	0	0	0	0	0	0	0	0	0
21	医療法人豊寿会 斉藤病院	急性期	東 一般病棟	*	0	0	0	0	0	*	0	0	0	0	0	0	0	0	0	0	0	0	0	0	0
22	さくら病院	急性期	4階 一般病棟	*	0	0	0	0	0	*	0	0	0	0	0	0	0	0	0	0	0	0	0	0	0
23	医療法人愛知会胃腸科肛門科家田病院	急性期	2階病棟	85	0	0	0	0	14	0	0	0	0	0	0	0	0	0	0	0	0	0	0	0	0
24	医療法人愛知会胃腸科肛門科家田病院	急性期	3階病棟	53	0	0	0	0	0	*	0	0	0	0	0	0	0	0	0	0	0	0	0	0	0
25	豊田地域医療センター	急性期	3B病棟	*	0	0	0	0	0	*	0	0	*	0	0	0	0	0	0	0	0	0	39	0	0
26	医療法人慈和会 吉田整形外科病院	急性期	2階病棟	62	28	0	0	0	0	0	0	0	0	0	0	0	0	0	0	0	0	0	0	0	0
27	医療法人慈和会 吉田整形外科病院	急性期	4階病棟	16	11	0	0	0	0	0	0	0	0	0	0	0	0	0	0	0	0	0	0	0	0
28	愛知県厚生農業協同組合連合会 豊田厚生病院	高度急性期	2-A	67	*	0	0	0	*	*	0	0	*	0	0	0	0	0	11	0	0	0	0	0	0
29	愛知県厚生農業協同組合連合会 豊田厚生病院	高度急性期	HCU	54	37	0	*	*	*	13	*	0	*	0	0	0	0	0	*	*	0	0	0	0	*
30	愛知県厚生農業協同組合連合会 豊田厚生病院	高度急性期	ICU	38	33	*	*	0	11	*	*	0	0	0	0	0	*	*	*	0	0	0	0	0	0
31	愛知県厚生農業協同組合連合会 豊田厚生病院	高度急性期	4-A	69	41	0	0	26	14	42	*	0	*	0	*	0	0	0	0	0	0	0	0	0	0
32	愛知県厚生農業協同組合連合会 豊田厚生病院	高度急性期	4-C	*	*	0	*	0	0	29	0	*	14	0	0	0	0	0	0	0	0	0	0	0	0
33	愛知県厚生農業協同組合連合会 豊田厚生病院	急性期	3-A	115	18	0	0	*	*	13	0	*	0	0	0	0	0	0	0	0	0	0	0	0	0
34	愛知県厚生農業協同組合連合会 豊田厚生病院	急性期	3-B	100	*	0	0	0	0	*	0	0	*	0	0	0	0	0	0	*	0	0	0	0	0
35	愛知県厚生農業協同組合連合会 豊田厚生病院	急性期	3-C	*	0	0	0	0	0	*	*	0	*	0	0	0	0	0	0	*	0	0	0	*	0
36	愛知県厚生農業協同組合連合会 豊田厚生病院	急性期	4-B	59	*	0	0	*	*	27	0	*	22	0	0	0	0	0	0	0	0	0	0	0	0
37	愛知県厚生農業協同組合連合会 豊田厚生病院	急性期	4-D	10	*	0	0	0	12	0	0	21	0	0	0	0	0	0	0	0	0	0	0	0	0
38	愛知県厚生農業協同組合連合会 豊田厚生病院	急性期	5-A	69	29	0	0	*	17	37	*	*	16	0	0	0	0	0	0	0	0	0	0	0	0
39	愛知県厚生農業協同組合連合会 豊田厚生病院	急性期	5-B	0	0	0	0	0	0	0	0	0	*	0	0	0	0	0	0	0	0	0	0	0	0
40	愛知県厚生農業協同組合連合会 豊田厚生病院	急性期	5-C	18	11	0	*	*	0	12	0	0	0	0	0	0	0	0	0	0	0	0	0	0	0
41	愛知県厚生農業協同組合連合会 豊田厚生病院	急性期	5-D	58	30	0	0	17	*	38	*	0	18	0	*	0	0	0	0	0	0	0	0	0	0
42	医療法人社団以心会 中野胃腸病院	急性期	病棟	175	13	0	0	10	13	43	0	0	*	0	*	0	0	0	0	0	0	0	0	0	0
43	みよし市民病院	急性期	1病棟	15	*	0	0	0	0	0	0	0	0	0	0	0	0	0	0	*	0	0	12	0	0
44	みよし市民病院	急性期	2病棟	25	0	0	0	0	0	*	0	0	*	0	*	0	0	0	0	0	0	0	12	0	0
45	深見眼科	急性期		18	0	0	0	0	0	0	0	0	0	0	0	0	0	0	0	0	0	0	0	0	0
46	医療法人淳和会 内田クリニック	急性期		*	0	0	0	0	0	0	0	0	0	0	0	0	0	0	0	0	0	0	0	0	0
47	グリーンベルクリニック	急性期		14	0	0	0	0	0	*	0	0	0	0	0	0	0	0	0	0	0	0	0	0	0
48	小早川整形外科・内科	急性期		12	*	0	0	0	0	*	0	0	0	0	0	0	0	0	0	0	0	0	0	0	0
49	医療法人茜草会 あかね医院	急性期		*	0	0	0	0	0	*	0	0	0	0	0	0	0	0	0	0	0	0	0	0	0
50	医療法人財団健康福祉会豊田呼吸器科クリニック	急性期		0	0	0	0	0	0	0	0	0	0	0	0	0	0	0	0	0	0	0	0	0	0
51	加茂クリニック	急性期		*	0	0	0	0	0	0	0	0	0	0	0	0	0	0	0	0	0	0	0	0	0
52	河合眼科	急性期		13	0	0	0	0	0	0	0	0	0	0	0	0	0	0	0	0	0	0	0	0	0
53	医療法人垂弓会 ひらい眼科	急性期		32	0	0	0	0	0	0	0	0	0	0	0	0	0	0	0	0	0	0	0	0	0
54	鈴木産婦人科	急性期		19	0	0	0	0	0	0	0	0	0	0	0	0	0	0	0	0	0	0	0	0	0
55	保見クリニック	急性期		0	0	0	0	0	0	0	0	0	0	0	0	0	0	0	0	0	0	0	0	0	0
56	花レディースクリニック	急性期		13	0	0	0	0	0	*	0	0	0	0	0	0	0	0	0	0	0	0	0	0	0
57	たなかマタニティクリニック	急性期		*	0	0	0	0	0	*	0	0	0	0	0	0	0	0	0	0	0	0	0	0	0

※ 網掛けの医療機関は、全項目で該当なしと報告している医療機関です。
 ※ 各診療実績は平成29年6月診療分かつ平成29年7月審査分のレセプトから集計しています。
 ※ レセプト情報等活用の際の制約から、集計結果が10未満となる数値は公表しないこととされており、「*」と表示しています。

No.	医療機関施設名	区分	病棟名	8. 全身管理の状況								分娩件数	平均在棟日数
				① 中心静脈注射(315)	② 呼吸心拍監視(316)	③ 酸素吸入(322)	④ 観血的動脈圧測定(1時間を越えた場合)(323)	⑤ ドレーン法、胸腔若しくは腹腔洗浄(324)	⑥ 人工呼吸(5時間を越えた場合)(331)	⑦ 人工腎臓、腹膜灌流(332)	⑧ 経管栄養カテーテル交換法(343)		
1	トヨタ記念病院	急性期	東病棟3階	0	62	13	*	*	0	*	0	0	16.7
2	トヨタ記念病院	高度急性期	東病棟5階	11	51	47	*	40	0	*	0	0	10.3
3	トヨタ記念病院	高度急性期	西病棟3階	*	91	54	0	*	*	*	0	0	10.3
4	トヨタ記念病院	高度急性期	NICU	*	21	0	0	*	*	0	0	0	9.8
5	トヨタ記念病院	高度急性期	GCU	0	27	0	0	0	0	0	0	0	11.4
6	トヨタ記念病院	急性期	北病棟1階	*	69	17	0	15	*	0	0	0	8.5
7	トヨタ記念病院	高度急性期	北病棟2階	*	43	25	*	*	*	*	*	0	9.5
8	トヨタ記念病院	高度急性期	北病棟3階	*	22	12	*	15	0	0	0	0	8.9
9	トヨタ記念病院	高度急性期	救命救急病棟	17	58	74	32	12	23	0	0	0	5.0
10	トヨタ記念病院	高度急性期	GICU	15	*	25	23	15	*	*	0	0	3.3
11	トヨタ記念病院	急性期	東病棟4階	*	12	*	0	12	0	0	0	0	7.9
12	トヨタ記念病院	急性期	東病棟6階	0	51	31	0	0	0	*	0	0	11.7
13	トヨタ記念病院	急性期	東病棟7階	*	22	11	0	*	0	0	0	0	5.4
14	トヨタ記念病院	急性期	東病棟8階	0	53	52	*	*	*	*	0	0	14.2
15	トヨタ記念病院	急性期	西病棟5階	0	48	19	0	*	0	*	0	0	11.8
16	トヨタ記念病院	急性期	西病棟6階	0	16	17	*	*	0	*	0	0	15.7
17	トヨタ記念病院	急性期	西病棟7階	*	57	21	*	*	0	0	0	0	7.9
18	愛知県厚生農業協同組合連合会足助病院	急性期	4階西病棟	*	19	28	0	*	0	0	*	0	24.8
19	医療法人清慈会 鈴木病院	急性期	1病棟	0	30	*	0	0	0	0	0	60	6.3
20	医療法人清慈会 鈴木病院	急性期	2病棟	0	*	19	0	0	0	0	0	106	5.4
21	医療法人豊寿会 斉藤病院	急性期	東一般病棟	*	*	*	0	*	0	0	0	0	28.8
22	さくら病院	急性期	4階一般病棟	*	*	*	0	0	*	*	0	0	21.3
23	医療法人愛知会胃腸科肛門科家田病院	急性期	2階病棟	0	66	0	0	*	0	0	0	0	8.1
24	医療法人愛知会胃腸科肛門科家田病院	急性期	3階病棟	*	38	*	0	*	0	0	0	0	8.4
25	豊田地域医療センター	急性期	3B病棟	*	22	27	0	*	0	0	0	0	14.6
26	医療法人慈和会 吉田整形外科病院	急性期	2階病棟	0	38	27	0	21	0	0	0	0	8.2
27	医療法人慈和会 吉田整形外科病院	急性期	4階病棟	0	*	*	0	*	0	0	0	0	17.0
28	愛知県厚生農業協同組合連合会 豊田厚生病院	高度急性期	2-A	*	144	85	*	11	*	*	0	0	7.9
29	愛知県厚生農業協同組合連合会 豊田厚生病院	高度急性期	HCU	*	23	19	29	22	18	*	0	0	4.7
30	愛知県厚生農業協同組合連合会 豊田厚生病院	高度急性期	ICU	*	*	*	*	14	14	*	0	0	3.6
31	愛知県厚生農業協同組合連合会 豊田厚生病院	高度急性期	4-A	13	82	58	23	76	*	*	0	0	12.6
32	愛知県厚生農業協同組合連合会 豊田厚生病院	高度急性期	4-C	*	69	78	10	30	*	0	0	0	12.6
33	愛知県厚生農業協同組合連合会 豊田厚生病院	急性期	3-A	*	69	14	*	11	*	*	0	0	10.1
34	愛知県厚生農業協同組合連合会 豊田厚生病院	急性期	3-B	0	81	25	*	20	0	*	0	0	11.0
35	愛知県厚生農業協同組合連合会 豊田厚生病院	急性期	3-C	*	69	34	*	*	*	*	0	0	15.7
36	愛知県厚生農業協同組合連合会 豊田厚生病院	急性期	4-B	*	79	29	*	22	*	*	*	0	12.0
37	愛知県厚生農業協同組合連合会 豊田厚生病院	急性期	4-D	11	56	28	*	*	0	10	0	0	16.8
38	愛知県厚生農業協同組合連合会 豊田厚生病院	急性期	5-A	*	91	38	*	13	0	*	0	0	8.9
39	愛知県厚生農業協同組合連合会 豊田厚生病院	急性期	5-B	0	0	0	0	0	0	0	0	0	20.8
40	愛知県厚生農業協同組合連合会 豊田厚生病院	急性期	5-C	0	17	16	0	0	0	0	0	0	5.1
41	愛知県厚生農業協同組合連合会 豊田厚生病院	急性期	5-D	*	59	11	*	16	0	0	0	16	6.8
42	医療法人社団以心会 中野胃腸病院	急性期	病棟	0	15	15	0	16	0	0	0	0	4.2
43	みよし市民病院	急性期	1病棟	*	18	11	0	0	0	0	0	0	15.6
44	みよし市民病院	急性期	2病棟	*	10	10	0	*	0	0	*	0	13.5
45	深見眼科	急性期		0	18	0	0	0	0	0	0	0	1.0
46	医療法人淳和会 内田クリニック	急性期		0	0	*	0	0	0	0	0	*	4.7
47	グリーンベルクリニック	急性期		0	10	*	0	0	0	0	0	51	4.4
48	小早川整形外科・内科	急性期		0	*	*	0	*	0	0	0	0	16.9
49	医療法人茜草会 あかね医院	急性期		0	0	0	0	0	0	0	0	14	5.0
50	医療法人財団健康睡眠会豊田睡眠呼吸障害治療クリニック	急性期		0	0	0	0	0	0	0	0	0	2.0
51	加茂クリニック	急性期		0	0	0	0	0	0	0	0	0	10.8
52	河合眼科	急性期		0	11	0	0	0	0	0	0	0	1.0
53	医療法人亜弓会 ひらい眼科	急性期		0	12	0	0	0	0	0	0	0	1.0
54	鈴木産婦人科	急性期		0	0	0	0	0	0	0	0	42	4.3
55	保見クリニック	急性期		0	0	0	0	0	0	0	0	0	-
56	花レディースクリニック	急性期		0	*	0	0	0	0	0	0	39	6.0
57	たなかマタニティクリニック	急性期		0	0	0	0	0	0	0	0	*	1.0



※ 本グラフはH29年度病床機能報告で高度急性期を選択した病棟における平均在棟日数の分布を示す(全県)

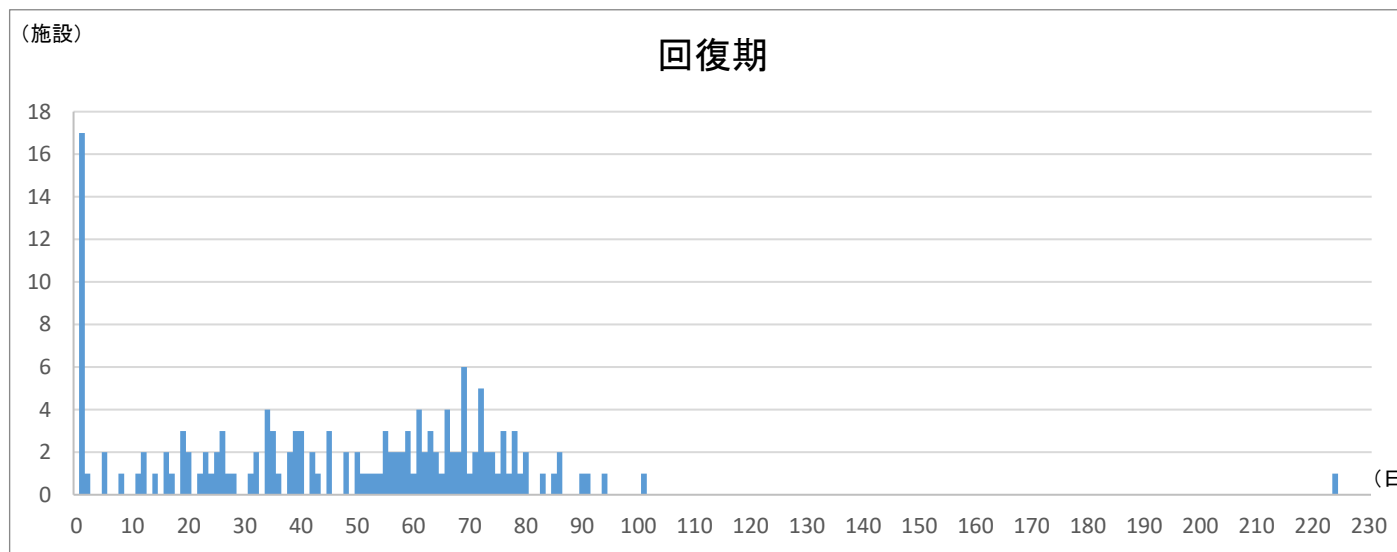


※ 本グラフはH29年度病床機能報告で急性期を選択した病棟における平均在棟日数の分布を示す(全県)

(レセプト件数/月)

No.	医療機関施設名	区分	病棟名	7. 急性期後の支援・在宅復帰への支援の状況								8. 全身管理の状況								9. 疾患に応じたリハビリテーション・早期からのリハビリテーションの実施状況							平均在棟日数	
				① 退院支援加算1 (297)	② 退院支援加算2 (300)	③ 救急・在宅等支援(療養)病床初期加算及び有床診療所一般病	④ 地域連携診療計画加算(退院支援加算1) (310)	⑤ 退院時共同指導料2 (311)	⑥ 介護支援連携指導料 (312)	⑦ 退院時リハビリテーション指導料 (313)	⑧ 退院前訪問指導料(314)	① 中心静脈注射 (315)	② 呼吸心拍監視 (316)	③ 酸素吸入 (322)	④ 観血的動脈圧測定(1時間を越えた場合) (323)	⑤ ドレーン法、胸腔若しくは腹腔洗浄 (324)	⑥ 人工呼吸(5時間を超えた場合) (331)	⑦ 人工腎臓、腹膜灌流 (332)	⑧ 経管栄養カテーテル交換法 (343)	① 疾患別リハビリテーション料(344)	② 早期リハビリテーション加算(リハビリテーション料) (369)	③ 初期加算(リハビリテーション料) (370)	④ 摂食機能療法 (371)	⑤ リハビリテーション充実加算(回復期リハビリテーション病棟入院料)	⑥ 休日リハビリテーション提供体制加算(回復期リハビリテーション病棟入院料)	⑦ 入院時訪問指導加算(リハビリテーション総合評価料) (374)		
1	医療法人三九会 三九朗病院	回復期	A3病棟	12	0	0	*	0	0	*	0	0	*	0	0	0	0	0	0	0	51	17	*	*	46	46	0	54.0
2	医療法人三九会 三九朗病院	回復期	B2病棟	12	0	0	*	0	0	0	0	0	0	0	0	0	0	0	0	0	53	16	*	10	52	0	0	78.2
3	医療法人三九会 三九朗病院	回復期	B3病棟	13	0	0	*	0	*	*	0	0	0	0	0	0	0	0	0	0	66	24	*	16	63	63	0	83.1
4	豊田地域医療センター	回復期	3A病棟	17	0	*	0	0	*	0	0	*	*	*	0	*	*	0	*	0	50	10	*	22	0	0	0	25.9
5	豊田地域医療センター	回復期	2B病棟	22	0	0	13	0	0	0	0	0	*	0	0	0	0	0	0	0	44	15	*	0	44	44	0	43.6

※ 各診療実績は平成29年6月診療分かつ平成29年7月審査分のレセプトから集計しています。
 ※ レセプト情報等活用の際の制約から、集計結果が10未満となる数値は公表しないこととされており、「*」と表示しています。

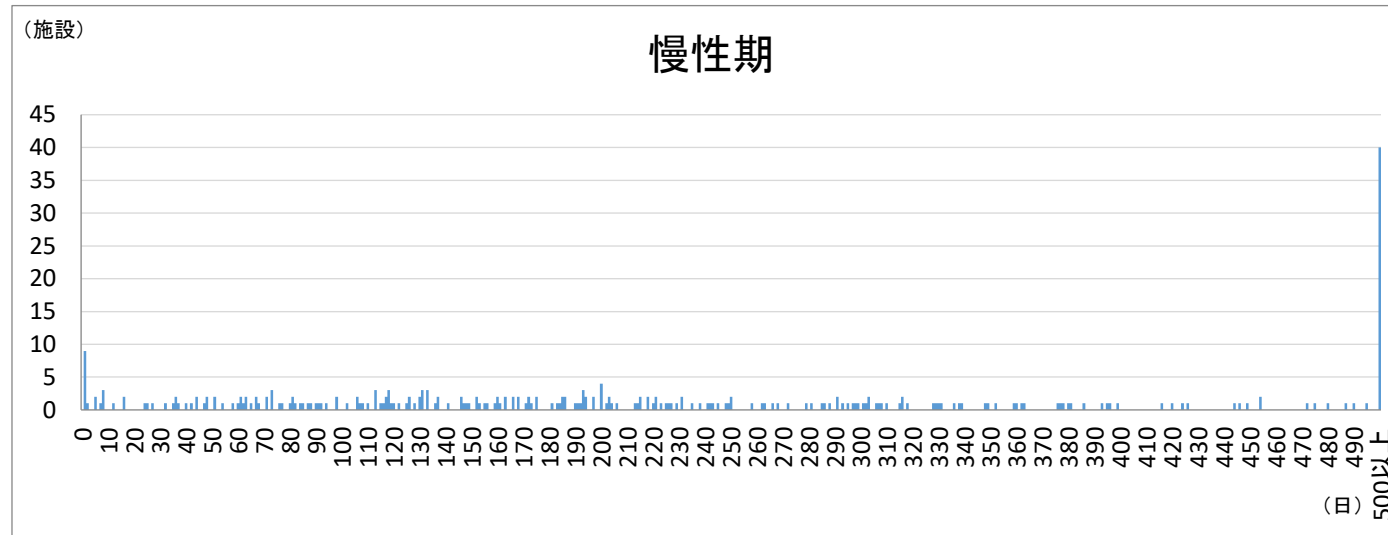


※ 本グラフはH29年度病床機能報告で回復期を選択した病棟における平均在棟日数の分布を示す(全県)

(レセプト件数/月)

No.	医療機関施設名	区分	病棟名	8. 全身管理の状況								9. 疾患に応じたリハビリテーション・早期からのリハビリテーションの実施状況							10. 長期療養患者の受入状況			11. 重度の障害児等の受入状況				平均在棟日数
				① 中心静脈注射(315)	② 呼吸心拍監視(316)	③ 酸素吸入(322)	④ 観血的動脈圧測定(1時間を越えた場合)(323)	⑤ ドレーン法、胸腔若しくは腹腔洗浄(324)	⑥ 人工呼吸(5時間を越えた場合)(331)	⑦ 人工腎臓、腹膜灌流(332)	⑧ 経管栄養カテーテル交換法(343)	① 疾患別リハビリテーション料(344)	② 早期リハビリテーション加算(リハビリテーション料)(369)	③ 初期加算(リハビリテーション料)(370)	④ 摂食機能療法(371)	⑤ リハビリテーション充実加算(回復期リハビリテーション病棟入院料)(372)	⑥ 休日リハビリテーション提供体制加算(回復期リハビリテーション病棟入院料)	⑦ 入院時訪問指導加算(リハビリテーション総合計画評価料)(374)	① 褥瘡評価実施加算(療養病棟入院基本料、有床診療所療養病床入)	② 重度褥瘡処置(376)	③ 重症皮膚潰瘍管理加算(377)	① 難病等特別入院診療加算(378)	② 特殊疾患入院施設管理加算(379)	③ 超重症児(者)入院診療加算・準超重症児(者)入院診療加算	④ 強度行動障害入院医療管理加算(381)	
1	医療法人 若宮会 菊池病院	慢性期	A	0	0	0	0	0	0	0	0	0	0	0	0	0	0	53	0	*	0	0	35	0	1134.4	
2	医療法人 若宮会 菊池病院	慢性期	B	0	0	0	0	0	0	0	0	0	0	0	0	0	0	42	0	*	0	0	30	0	1380.5	
3	医療法人豊寿会 斉藤病院	慢性期	西 療養病棟	0	0	0	0	0	0	0	0	10	0	0	*	0	0	13	0	0	0	0	0	0	119.8	
4	さくら病院	慢性期	2階療養病棟	0	0	0	0	0	*	*	*	40	0	0	0	0	0	44	0	*	0	0	31	0	386.2	
5	さくら病院	慢性期	3階療養病棟	0	0	0	0	0	0	10	0	35	*	0	0	0	0	30	0	*	0	0	18	0	242.9	
6	豊田地域医療センター	慢性期	2A病棟	0	0	0	0	0	0	0	*	18	0	0	0	0	0	48	0	0	0	0	0	0	44.7	
7	みよし市民病院	慢性期	3病棟	0	0	0	0	0	0	0	0	41	*	0	28	0	0	20	0	*	0	0	0	0	206.0	
8	医療法人寿光会 寿光会中央病院	慢性期	一般病棟	*	38	0	0	0	0	17	0	62	0	0	0	0	0	0	0	0	0	0	77	11	0	51.1
9	医療法人寿光会 寿光会中央病院	慢性期	療養病棟1	0	0	0	0	0	0	14	0	52	0	0	0	0	0	0	0	0	0	0	32	0	272.2	
10	医療法人寿光会 寿光会中央病院	慢性期	療養病棟2	0	0	0	0	0	0	0	0	0	0	0	0	0	0	0	0	0	0	0	0	0	161.3	

※ 各診療実績は平成29年6月診療分かつ平成29年7月審査分のレセプトから集計しています。
 ※ レセプト情報等活用の際の制約から、集計結果が10未満となる数値は公表しないこととされており、「*」と表示しています。



※ 本グラフはH29年度病床機能報告で慢性期を選択した病棟における平均在棟日数の分布を示す(全県)