

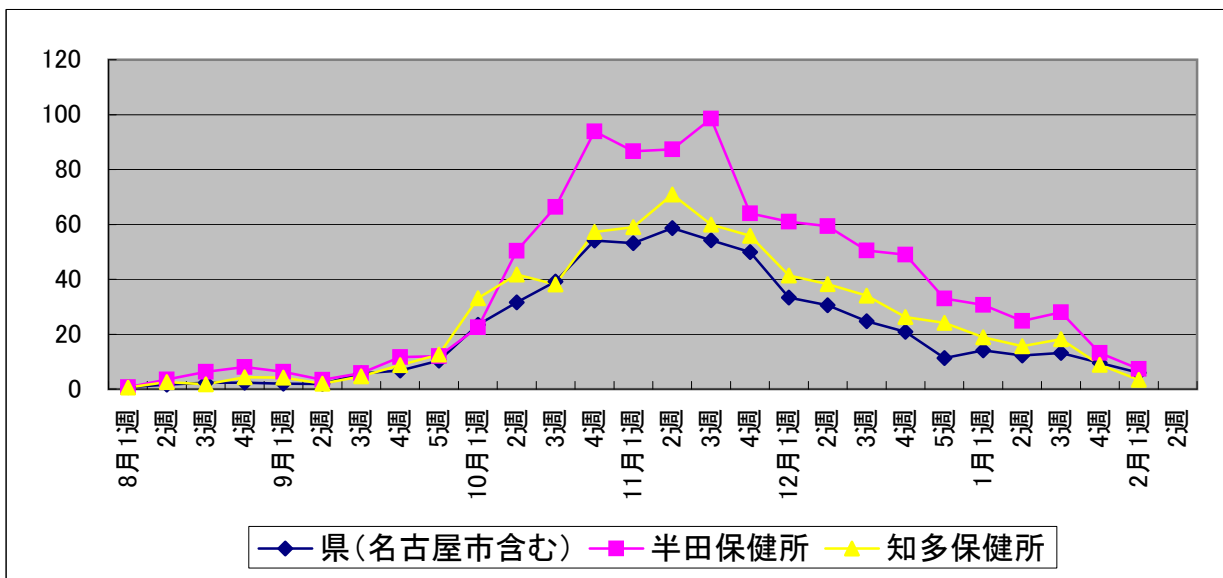
平成21年度 インフルエンザ発生状況

(1定点あたり報告数)

	県(名古屋市含む)	半田保健所	知多保健所
8月1週	0.73	0.67	0.57
2週	1.61	3.50	2.57
3週	2.31	6.33	1.71
4週	2.32	8.00	4.29
9月1週	2.01	6.33	4.14
2週	1.86	3.33	2.00
3週	5.75	5.83	4.71
4週	6.79	11.67	8.71
5週	10.33	12.00	12.57
10月1週	23.39	22.50	33.14
2週	31.62	50.33	41.71
3週	39.22	66.33	38.14
4週	54.16	93.83	57.29
11月1週	53.19	86.67	59.00
2週	58.70	87.33	70.86
3週	54.17	98.50	60.00
4週	49.95	64.00	55.86
12月1週	33.37	61.00	41.43
2週	30.61	59.33	38.29
3週	24.77	50.50	34.00
4週	20.82	49.00	26.29
5週	11.32	33.00	24.14
1月1週	14.07	30.67	18.86
2週	12.30	24.83	15.57
3週	13.21	28.00	18.14
4週	9.58	13.17	8.86
2月1週	5.93	7.33	3.43
2週			

9/28 注意報発令

10/8 警報発令



平成20年度 インフルエンザ発生状況

(1定点あたり報告数)

	県(名古屋市含む)	半田保健所	知多保健所
11月1週	0.08	0.00	0.14
2週	0.18	0.00	0.00
3週	0.63	0.00	0.43
4週	0.67	0.17	0.29
12月1週	1.60	0.50	1.57
2週	2.58	1.83	1.71
3週	4.10	3.50	3.57
4週	5.99	3.00	6.57
1月1週	5.42	6.00	11.00
2週	13.47	14.00	17.14
3週	25.06	44.17	28.71
4週	41.51	55.50	39.43
5週	40.25	50.00	38.57
2月1週	28.74	35.17	39.14
2週	19.47	25.00	30.00
3週	12.55	23.00	20.14
4週	11.03	20.33	14.29
3月1週	9.76	15.33	19.29
2週	8.72	22.00	13.43
3週	9.47	17.00	14.00
4週	6.02	6.83	6.71

12/11注意報発令

1/22警報発令

