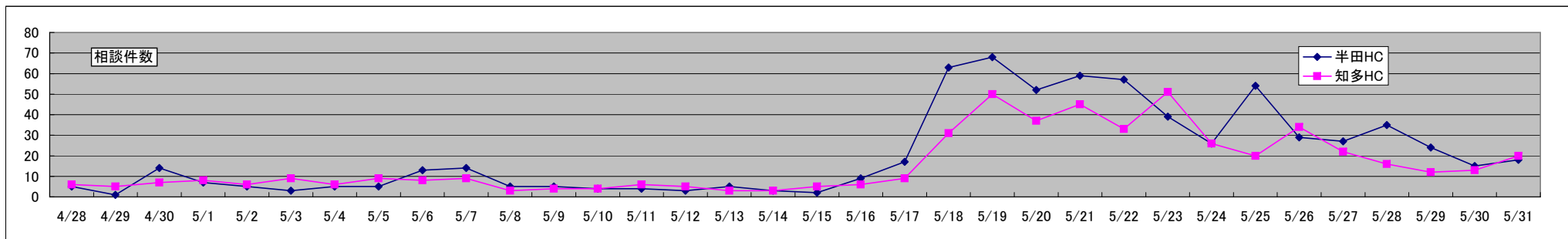
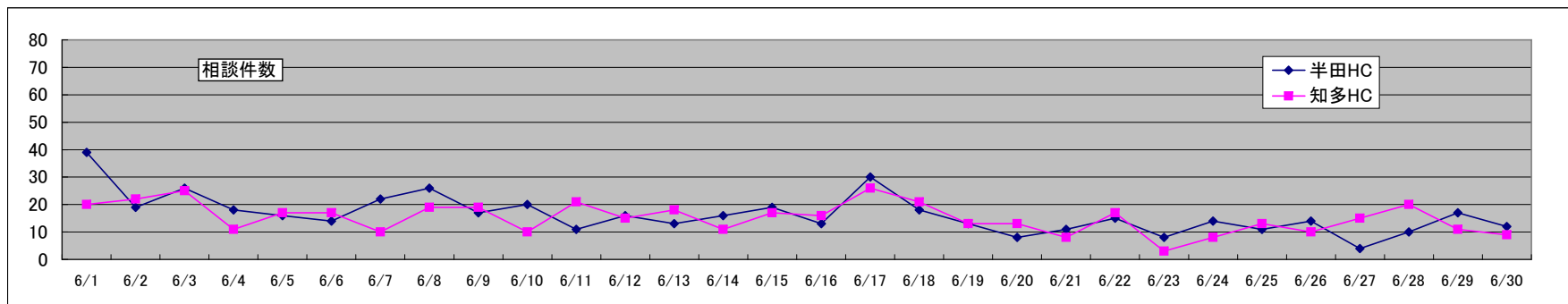


発熱相談センター相談件数

	日付	4/28	4/29	4/30	5/1	5/2	5/3	5/4	5/5	5/6	5/7	5/8	5/9	5/10	5/11	5/12	5/13	5/14	5/15	5/16	5/17	5/18	5/19	5/20	5/21	5/22	5/23	5/24	5/25	5/26	5/27	5/28	5/29	5/30	5/31	計	
発熱相談	半田HC	5	1	14	7	5	3	5	5	13	14	5	5	4	4	3	5	3	2	9	17	63	68	52	59	57	39	26	54	29	27	35	24	15	18	695	
	知多HC	6	5	7	8	6	9	6	9	8	9	3	4	4	6	5	3	3	5	6	9	31	50	37	45	33	51	26	20	34	22	16	12	13	20	531	
発熱外来 受診勧奨	半田HC																																			1	1
	知多HC													1								1		1	1												4
PCR 検体搬送	半田HC																								1												4
	知多HC																													1	2						4

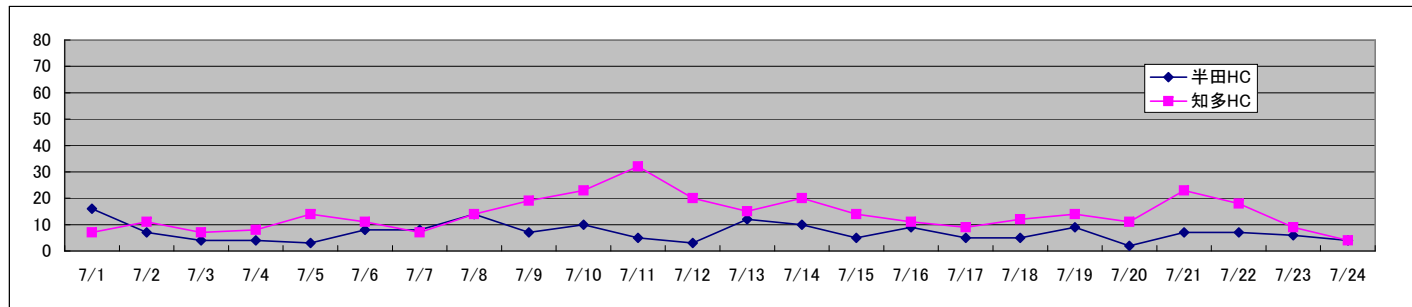


	日付	6/1	6/2	6/3	6/4	6/5	6/6	6/7	6/8	6/9	6/10	6/11	6/12	6/13	6/14	6/15	6/16	6/17	6/18	6/19	6/20	6/21	6/22	6/23	6/24	6/25	6/26	6/27	6/28	6/29	6/30	計		
相談件数	半田HC	39	19	26	18	16	14	22	26	17	20	11	16	13	16	19	13	30	18	13	8	11	15	8	14	11	14	4	10	17	12	490		
	知多HC	20	22	25	11	17	17	10	19	19	10	21	15	18	11	17	16	26	21	13	13	8	17	3	8	13	10	15	20	11	9	455		
発熱外来 受診勧奨	半田HC	1					2										1	1				1		2		3						2	13	
	知多HC	2				1	1									1	1			1	2						3					1	13	
PCR 検体送付	半田HC	3		1			2									1							1	1										10
	知多HC						1								1	1	1	1	1		3	1	1							1		1	13	
患者数	愛知県	2	1												1		2	3	4	2	1	3	1	2	5	4	8	12	3	3	3	60		
	名古屋市												1	1		2		2		1	1	1		4	4	5	5	4	3	7	6	47		
	中核市															3		2					1	2	2	1	2	1	2	5	19			



	日付	7/1	7/2	7/3	7/4	7/5	7/6	7/7	7/8	7/9	7/10	7/11	7/12	7/13	7/14	7/15	7/16	7/17	7/18	7/19	7/20	7/21	7/22	7/23	7/24	計
相談件数	半田HC	16	7	4	4	3	8	8	14	7	10	5	3	12	10	5	9	5	5	9	2	7	7	6	4	170
	知多HC	7	11	7	8	14	11	7	14	19	23	32	20	15	20	14	11	9	12	14	11	23	18	9	4	333
発熱外来 受診勧奨	半田HC	1							2	1	1						2									7
	知多HC		1		1					1	9	1	1	3	4	1						2	2			26
PCR 検体送付	半田HC	1						1																		2
	知多HC		1	1	2		1				6	1	1	4	4	1	2					2	2			28
患者数	愛知県	6	8	7	4	3	6	4	8	2	8	7	10	7	11	9	8	5	16	9	2	3	10	12	11	176
	名古屋市	6	7	9	6	4	3	3	2	5	3	2			7	4	4			5					2	72
	中核市	2	2		3	1					1	3		1	2	5	1	4	4	2	2	3	6	3	2	48

総 計		
相談件数	半田保健所	1355
	知多保健所	1319
発熱外来 受診勧奨	半田保健所	21
	知多保健所	43
PCR 検体送付	半田保健所	16
	知多保健所	41
患者数	愛知県	236
	名古屋市	119
	中核市	67
		422



平成21年7月24日（金）
愛知県健康福祉部健康担当局健康対策課
感染症グループ
担当 照井・増野 内線 3160、3161
（ダイヤルイン）052-954-6272

新型インフルエンザへの対応の変更について

感染症の予防及び感染症の患者に対する医療に関する法律施行規則の一部を改正する省令（平成21年厚生労働省令第133号）が、平成21年7月22日に公布され、本日より施行されたことなどから、本県では、下記のとおり新型インフルエンザへの対応を変更いたしましたので、お知らせします。

記

1 遺伝子検査（PCR検査）について

今回の省令改正により、個々の発生例すべてを把握するのではなく、学校等における集団発生を重点的に把握することとされたことから、新型インフルエンザの診断を確定させるための遺伝子検査（PCR検査）については、本日より、原則として、集団発生の端緒となる事例を探知する場合に実施することとします。ただし、重症化のおそれがあるなど医療上の必要性がある場合にも、検査を実施します。

2 医療体制について

本日から、発熱外来を廃止し、原則として、全ての一般医療機関において、発熱など新型インフルエンザの感染を疑う症状がある方の診療を行うこととします。

なお、新型インフルエンザの感染を疑い受診を希望される方は、発熱相談センターへの相談を行うことなく、かかりつけ医等に直接、受診していただくこととなります。

また、受診を希望される方は、事前に医療機関へ連絡し、その指示に従って頂くとともに、マスクを着用するなど、他の方々への感染防止に努めていただきます。

3 新型インフルエンザ相談窓口について

感染を疑う患者さんに発熱外来の紹介等を行うため、保健所に設置しています「発熱相談センター」につきましては、本日をもって廃止します。

なお、健康対策課及び各保健所に設置しています「新型インフルエンザ相談窓口」は、次のとおり、県民の皆様からの相談に応じます。

—「新型インフルエンザ相談窓口」開設時間・開設場所—

平日 午前9時から午後5時まで

名 称	所在地	電話番号	ファクシミリ
健康対策課	名古屋市中区三の丸 3-1-2	052-954-6272	052-954-6917
一宮保健所	一宮市古金町 1-3	0586-72-1699	0586-24-9325
瀬戸保健所	瀬戸市見付町 38-1	0561-82-2197	0561-82-9188
春日井保健所	春日井市柏井町 2-31	0568-31-2188	0568-34-3781
江南保健所	江南市布袋下山町西 80	0587-56-2157	0587-54-5422
師勝保健所	北名古屋市鹿田西村前 114	0568-23-5811	0568-25-2018
津島保健所	津島市橘町 4-50-2	0567-26-4137	0567-28-6891
半田保健所	半田市出口町 1-45-4	0569-24-4699	0569-24-7142
知多保健所	知多市八幡字荒古後 88-2	0562-32-6211	0562-33-7299
衣浦東部保健所	刈谷市大手町 1-12	0566-21-4778	0566-25-1470
西尾保健所	西尾市寄住町下田 12	0563-56-5241	0563-54-6791
新城保健所	新城市字中野 6-1	0536-22-2203	0536-23-6358
豊川保健所	豊川市諏訪 3-237	0533-86-3177	0533-89-6758

今後の記者発表について

今回の省令改正により、全ての患者を把握することはなくなりましたので、今後は、これまでのような定時の記者発表は行わず、集団発生により特段の措置を行った場合などに、必要に応じてお知らせします。