

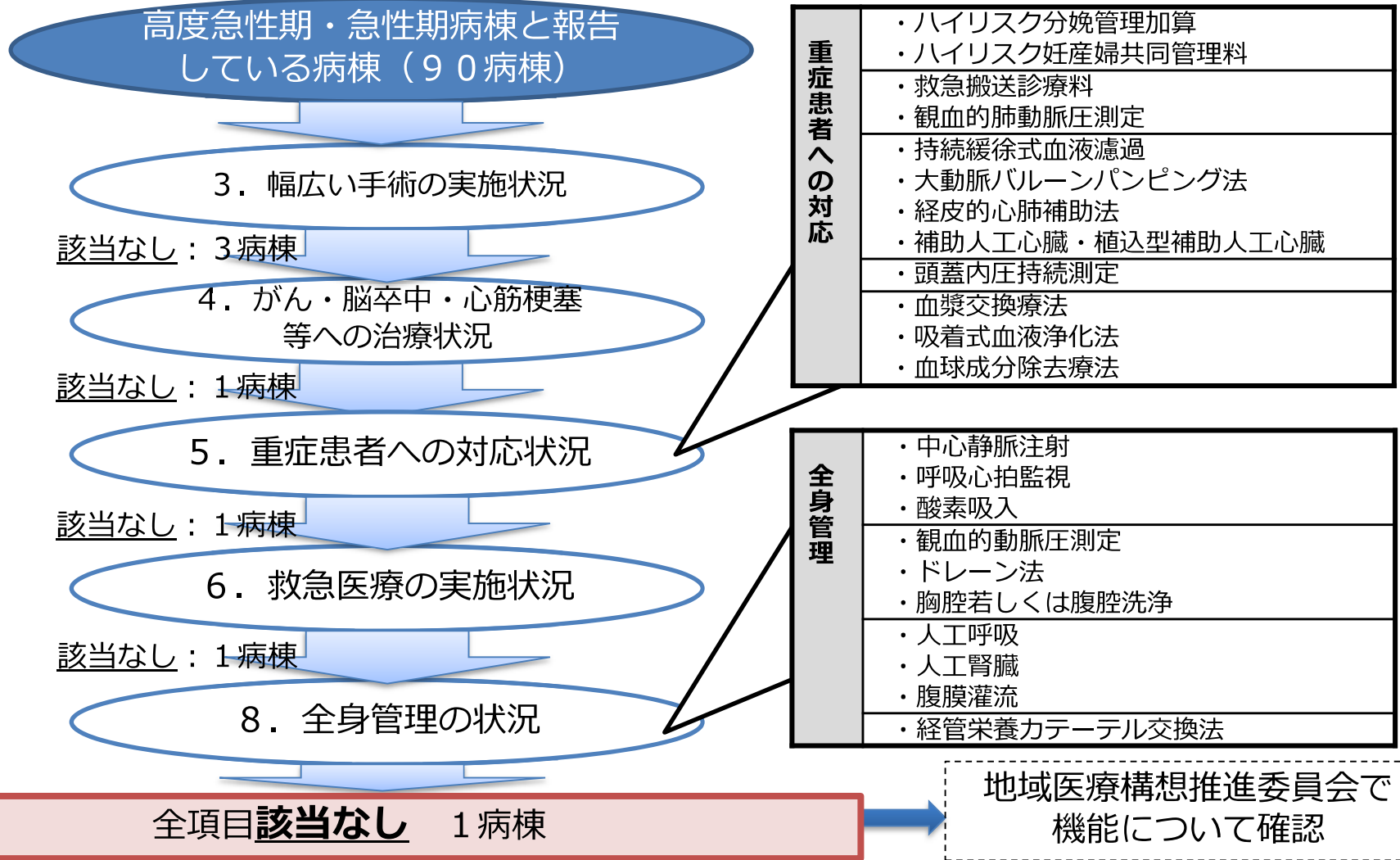
# 急性期医療を全く提供していないと考えられる病棟について

資料 4 - 1

- 高度急性期・急性期機能を選択した病棟について、「具体的な医療の内容に関する項目」の実施の有無を確認。

東三河南部構想区域

※ 平成29年度病床機能報告において、様式1で高度急性期又は急性期機能を報告している病院の病棟及び有床診療所のうち、様式2で以下の項目でレセプト件数、算定日数、算定回数が0件と報告された病棟数を算出





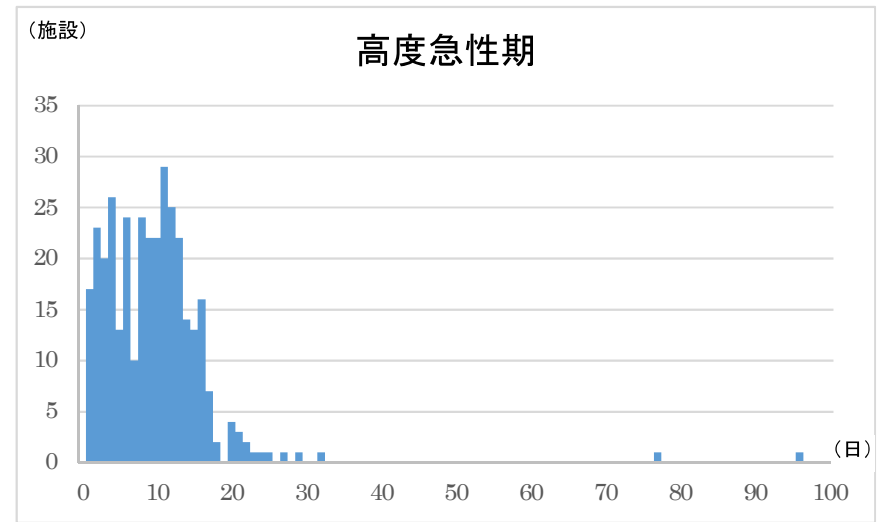
No.	医療機関施設名	区分	病棟名	3. 幅広い手術の実施状況					4. がん・脳卒中・心筋梗塞等への治療状況																		
				① 手術総数(149)	② 全身麻酔の手術総数(150)	③ 人工心肺を用いた手術(151)	④ 胸腔鏡下手術(152)	⑤ 腹腔鏡下手術(153)	① 悪性腫瘍手術(154)	② 病理組織標本作製(155)	③ 術中迅速病理組織標本作製(156)	④ 放射線治療(157)	⑤ 化学療法(205)	⑥ がん患者指導管理料1及び2(206)	⑦ 抗悪性腫瘍剤局所持続注入(209)	⑧ 肝動脈塞栓を伴う抗悪性腫瘍剤肝動脈内注入(210)	⑨ 超急性期脳卒中加算(211)	⑩ 脳血管内手術(212)	⑪ 経皮的冠動脈形成術(220)	⑫ 入院精神療法(I)(231)	⑬ 精神科リエゾンチーム加算(232)	⑭ 認知症ケア加算1(233)	⑮ 認知症ケア加算2(236)	⑯ 精神疾患診療体制加算1及び2(239)	⑰ 精神疾患診断治療初回加算(救命救急入院料)(242)		
57	総合青山病院	急性期	1病棟	58	36	0	0	0	*	*	0	0	*	0	0	0	0	0	0	0	0	0	0	0	0	0	0
58	総合青山病院	急性期	2病棟	33	20	0	0	*	*	*	0	14	*	0	*	0	0	0	*	0	0	0	0	0	0	0	0
59	総合青山病院	急性期	3病棟	37	0	0	0	0	0	*	0	*	0	*	0	0	0	0	0	0	0	0	0	0	0	0	0
60	医療法人桃源堂後藤病院	急性期	一般病棟	25	18	0	0	0	0	0	0	0	0	0	0	0	0	0	0	0	0	0	0	0	0	0	0
61	医療法人啓仁会 豊川さくら病院	急性期	2階病棟	*	0	0	0	0	0	0	0	0	0	0	0	0	0	0	0	0	0	0	0	23	0	0	0
62	蒲郡市民病院	高度急性期	集中治療部	23	*	0	0	*	*	11	0	0	0	0	0	0	0	0	*	0	0	0	0	11	0	0	0
63	蒲郡市民病院	急性期	5階東病棟	44	*	0	0	0	0	*	0	0	*	0	0	0	0	0	0	0	0	0	11	0	0	0	
64	蒲郡市民病院	急性期	5階西病棟	14	*	0	0	*	0	*	0	0	*	0	0	0	0	0	0	0	0	0	14	0	0	0	
65	蒲郡市民病院	急性期	6階東病棟	13	*	0	0	0	0	*	0	0	*	0	0	0	0	*	0	*	0	0	11	0	0	0	
66	蒲郡市民病院	急性期	6階西病棟	59	15	0	0	15	*	23	0	0	11	*	*	0	0	0	0	0	0	0	14	0	0	0	
67	蒲郡市民病院	急性期	7階東病棟	13	0	0	0	0	0	*	0	0	*	0	0	0	0	0	0	0	0	0	20	0	0	0	
68	愛知県厚生農業協同組合連合会渥美病院	急性期	3階西病棟	*	*	0	0	0	0	*	0	0	0	0	0	0	0	0	0	0	0	0	0	0	0	0	0
69	愛知県厚生農業協同組合連合会渥美病院	急性期	3階東病棟	20	0	0	0	0	*	*	0	*	10	*	*	0	0	0	0	0	0	0	0	0	0	0	0
70	愛知県厚生農業協同組合連合会渥美病院	急性期	4階西病棟	28	12	0	0	*	*	*	*	*	*	*	*	0	0	0	*	0	0	0	0	0	0	0	0
71	愛知県厚生農業協同組合連合会渥美病院	急性期	4階東病棟	45	*	0	0	0	0	*	0	0	0	0	0	0	0	0	0	0	0	0	0	0	0	0	0
72	医療法人中岡レディスクリニック	高度急性期		10	0	0	0	0	0	0	0	0	0	0	0	0	0	0	0	0	0	0	0	0	0	0	0
73	今泉産婦人科医院	急性期		*	0	0	0	0	0	0	0	0	0	0	0	0	0	0	0	0	0	0	0	0	0	0	0
74	医療法人小石マタニティクリニック	急性期		23	0	0	0	0	0	*	0	0	0	0	0	0	0	0	0	0	0	0	0	0	0	0	0
75	肛門・胃腸科たつおクリニック	急性期		49	0	0	0	0	*	31	0	0	0	0	0	0	0	0	0	0	0	0	0	0	0	0	0
76	医療法人輝ジュンレディースクリニック豊橋	急性期		24	0	0	0	0	0	0	0	0	0	0	0	0	0	0	0	0	0	0	0	0	0	0	0
77	豊橋メイッククリニック	急性期		13	0	0	0	0	0	0	0	0	*	0	0	0	0	0	0	0	0	0	0	0	0	0	0
78	パークベルクリニック	急性期		32	*	0	0	*	0	15	0	0	0	0	0	0	0	0	0	0	0	0	0	0	0	0	0
79	太田整形外科	急性期		*	0	0	0	0	0	*	0	0	0	0	0	0	0	0	0	0	0	0	0	0	0	0	0
80	ひがし循環器クリニック	急性期		11	0	0	0	0	0	0	0	0	0	0	0	0	0	0	*	0	0	0	0	0	0	0	0
81	権田脳神経外科	急性期		*	*	0	0	0	0	*	0	0	0	0	0	0	0	0	0	0	0	0	0	0	0	0	0
82	マミーローズクリニック	急性期		17	0	0	0	0	0	0	0	0	0	0	0	0	0	0	0	0	0	0	0	0	0	0	0
83	塩之谷整形外科	急性期		*	0	0	0	0	0	*	0	0	0	0	0	0	0	0	0	0	0	0	0	0	0	0	0
84	大島整形外科クリニック	急性期		0	0	0	0	0	0	0	0	0	0	0	0	0	0	0	0	0	0	0	0	0	0	0	0
85	医療法人山本一誠会 山本肛門科・胃腸科	急性期		107	0	0	0	0	0	48	0	0	0	0	0	0	0	0	0	0	0	0	0	0	0	0	0
86	よしおか眼科クリニック	急性期		32	0	0	0	0	0	0	0	0	0	0	0	0	0	0	0	0	0	0	0	0	0	0	0
87	渡辺マタニティクリニック	急性期		*	0	0	0	0	0	0	0	0	0	0	0	0	0	0	0	0	0	0	0	0	0	0	0
88	リバーベルクリニック	急性期		13	0	0	0	0	0	*	0	0	0	0	0	0	0	0	0	0	0	0	0	0	0	0	0
89	有木眼科クリニック	急性期		34	0	0	0	0	0	0	0	0	0	0	0	0	0	0	0	0	0	0	0	0	0	0	0
90	オレンジベルクリニック	急性期		10	0	0	0	0	0	*	0	0	0	0	0	0	0	0	0	0	0	0	0	0	0	0	0

※ 網掛けの医療機関は、全項目で該当なしと報告している医療機関です。  
 ※ 各診療実績は平成29年6月診療分かつ平成29年7月審査分のレセプトから集計しています。  
 ※ レセプト情報等活用の際の制約から、集計結果が10未満となる数値は公表しないこととされており、「\*」と表示しています。

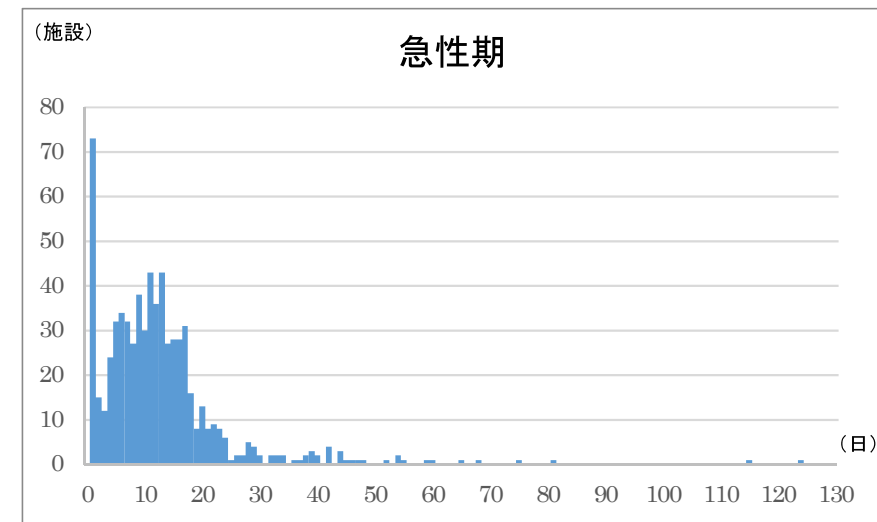




No.	医療機関施設名	区分	病棟名	8. 全身管理の状況								分娩件数	平均在 棟日数	
				① 中心 静脈注 射(315)	② 呼吸 心拍監 視(316)	③ 酸素 吸入 (322)	④ 観血 的動脈 圧測定 (1時間 を越え た場合) (323)	⑤ ド レーン 法、胸 腔若しく は腹腔 洗浄 (324)	⑥ 人工 呼吸(5 時間 を超え た場合) (331)	⑦ 人工 腎臓、 腹膜灌 流(332)	⑧ 経管 栄養カ テーテ ル交換 法(343)			
1	豊橋整形外科江崎病院	急性期	一般病棟	0	*	*	0	0	0	0	0	0	0	17.1
2	光生会病院	急性期	A病棟	19	58	33	*	21	*	0	0	0	0	15.4
3	光生会病院	急性期	B病棟	*	36	15	0	*	0	0	*	0	0	11.1
4	豊橋市民病院	高度急性期	西病棟2階	*	49	17	*	*	*	*	*	*	0	16.2
5	豊橋市民病院	高度急性期	東病棟3階	*	56	39	*	20	*	12	*	0	0	9.2
6	豊橋市民病院	高度急性期	救急入院センター(西3)	0	71	29	*	*	*	*	0	0	0	2.2
7	豊橋市民病院	高度急性期	特定集中治療室(西3)	*	0	0	*	13	16	*	0	*	*	2.5
8	豊橋市民病院	高度急性期	MFICU	0	0	0	0	0	0	0	0	0	*	9.3
9	豊橋市民病院	高度急性期	東病棟6階	*	22	13	0	*	0	*	0	0	0	15.3
10	豊橋市民病院	高度急性期	西病棟6階	*	23	23	0	11	*	*	0	0	0	15.2
11	豊橋市民病院	高度急性期	東病棟7階	*	36	30	0	15	*	*	*	*	0	12.9
12	豊橋市民病院	高度急性期	西病棟7階	*	52	29	*	13	*	*	0	0	0	12.0
13	豊橋市民病院	高度急性期	東病棟8階	0	34	22	0	30	*	*	0	0	0	16.8
14	豊橋市民病院	高度急性期	西病棟8階	*	22	15	*	17	0	*	0	0	0	11.8
15	豊橋市民病院	高度急性期	西病棟9階	19	16	*	0	0	0	*	0	0	0	27.1
16	豊橋市民病院	高度急性期	南病棟	*	29	12	0	*	0	*	0	0	0	17.2
17	豊橋市民病院	高度急性期	新生児医療センター(NICU)	0	0	0	0	*	*	0	0	0	0	10.7
18	豊橋市民病院	急性期	東病棟2階	*	0	*	0	*	*	0	*	0	0	5.9
19	豊橋市民病院	急性期	東西病棟4階	0	39	15	0	*	0	0	0	0	61	7.5
20	豊橋市民病院	急性期	東病棟5階	*	63	58	*	60	0	*	0	0	0	10.0
21	豊橋市民病院	急性期	西病棟5階	*	48	44	*	51	0	*	0	0	0	11.4
22	豊橋市民病院	急性期	東病棟9階	0	*	59	0	*	0	*	0	0	0	6.6
23	豊橋市民病院	急性期	新生児医療センター(後方室)	0	0	0	0	0	0	0	0	0	0	13.2
24	独立行政法人国立病院機構豊橋医療センター	急性期	東3病棟	*	48	11	*	*	*	*	0	0	0	18.7
25	独立行政法人国立病院機構豊橋医療センター	急性期	東4病棟	*	37	31	14	27	0	0	0	0	0	11.8
26	独立行政法人国立病院機構豊橋医療センター	急性期	東5病棟	0	0	0	0	0	0	0	0	0	0	24.5
27	独立行政法人国立病院機構豊橋医療センター	急性期	東6病棟	0	40	25	16	22	*	0	0	0	0	20.6
28	独立行政法人国立病院機構豊橋医療センター	急性期	ICU	*	*	*	*	*	*	*	0	0	0	2.5
29	独立行政法人国立病院機構豊橋医療センター	急性期	西3病棟	*	35	19	0	*	*	*	0	0	0	12.0
30	独立行政法人国立病院機構豊橋医療センター	急性期	西4病棟	*	17	12	0	*	0	0	0	0	0	17.0
31	独立行政法人国立病院機構豊橋医療センター	急性期	西5病棟	0	0	0	0	0	0	0	0	0	0	22.3
32	独立行政法人国立病院機構豊橋医療センター	急性期	西6病棟	*	23	*	0	0	0	0	0	0	0	22.7
33	成田記念病院	急性期	4階病棟	12	24	19	*	15	0	*	0	0	0	11.1
34	成田記念病院	急性期	5階病棟	*	26	34	0	23	0	*	0	0	0	22.0
35	成田記念病院	急性期	6階病棟	*	19	12	0	*	*	*	0	0	0	39.3
36	成田記念病院	急性期	7階病棟	11	31	12	0	12	0	13	0	0	0	15.4
37	成田記念病院	急性期	8階病棟	*	40	16	0	*	0	38	0	0	0	18.7
38	成田記念病院	急性期	9階病棟	0	75	19	0	*	0	*	0	0	0	6.9
39	医療法人積善会 第二積善病院	急性期	1病棟	*	*	*	0	*	0	*	0	0	0	12.1
40	医療法人羔羊会 弥生病院	急性期	一般病棟2A	0	*	*	0	0	0	0	0	0	0	44.7
41	医療法人羔羊会 弥生病院	急性期	一般病棟3A	*	15	11	0	0	0	0	0	0	0	15.5
42	医療法人澄心会 豊橋ハートセンター	高度急性期	3A	25	202	46	13	25	*	23	0	0	0	4.5
43	医療法人澄心会 豊橋ハートセンター	高度急性期	3B	28	128	45	45	26	13	15	0	0	0	3.0
44	豊川市民病院	高度急性期	ICU	*	0	0	*	*	*	0	*	0	0	3.9
45	豊川市民病院	高度急性期	救急病棟	*	52	26	0	0	*	0	0	0	0	1.8
46	豊川市民病院	高度急性期	西7病棟	18	55	17	0	*	*	*	*	0	0	16.8
47	豊川市民病院	高度急性期	東8病棟	22	48	29	0	14	*	*	0	0	0	10.9
48	豊川市民病院	急性期	東5病棟	11	61	25	*	*	*	*	0	0	0	11.2
49	豊川市民病院	急性期	西5病棟	18	40	36	0	*	*	*	0	0	0	17.3
50	豊川市民病院	急性期	東6病棟	0	0	0	0	0	0	0	0	0	0	4.6
51	豊川市民病院	急性期	西6病棟	0	17	0	0	*	0	0	0	0	30	6.9
52	豊川市民病院	急性期	東7病棟	*	66	20	*	*	*	*	0	0	0	11.1
53	豊川市民病院	急性期	西8病棟	15	59	46	19	43	0	*	0	0	0	11.8
54	豊川市民病院	急性期	東9病棟	*	54	24	*	12	0	*	0	0	0	15.1
55	豊川市民病院	急性期	西9病棟	11	51	17	*	24	*	0	0	0	0	12.2
56	医療法人信雅会 宮地病院	急性期		0	*	0	0	0	0	0	0	0	0	23.7



※ 本グラフはH29年度病床機能報告で高度急性期を選択した病棟における平均在棟日数の分布を示す(全県)



※ 本グラフはH29年度病床機能報告で急性期を選択した病棟における平均在棟日数の分布を示す(全県)

