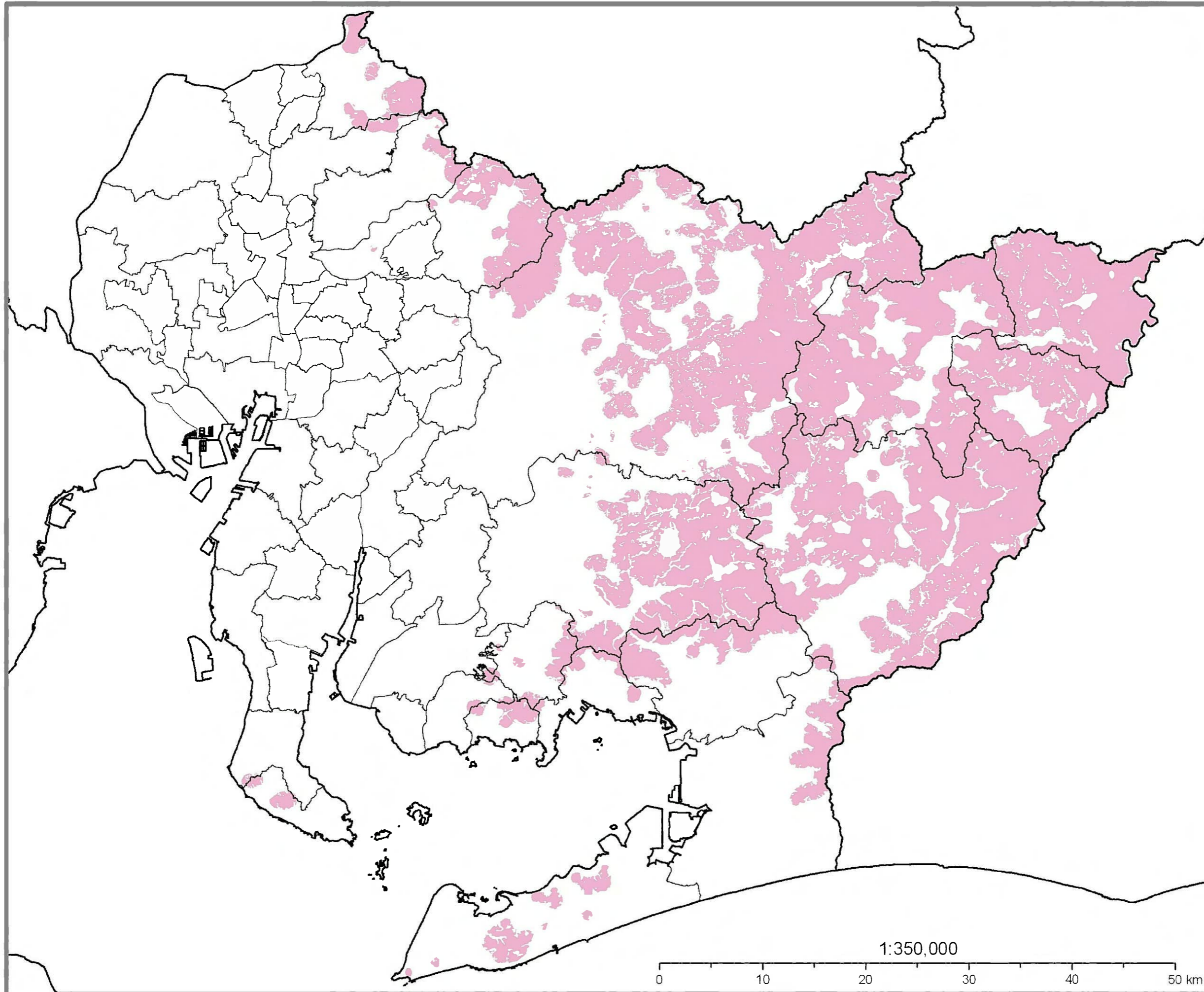


凡例



使用データ
この地図の作成に当たっては、国土院の承認を得て、同時発行の数値地図2500(空間データ基盤)及び数値地図50mメッシュ(標高)を使用した。(承認番号 平22兼使 第21号)
この地図を第三者が複製・使用する場合には国土院の承認が必要です。
・衛星データ 厚物データ:宇宙航空研究開発機構
・生物多様性情報システム内データ 環境省生物多様性センター
・国土数値情報(行政区域・鉄道データ) 国土交通省

ツキノワグマ生息適地図

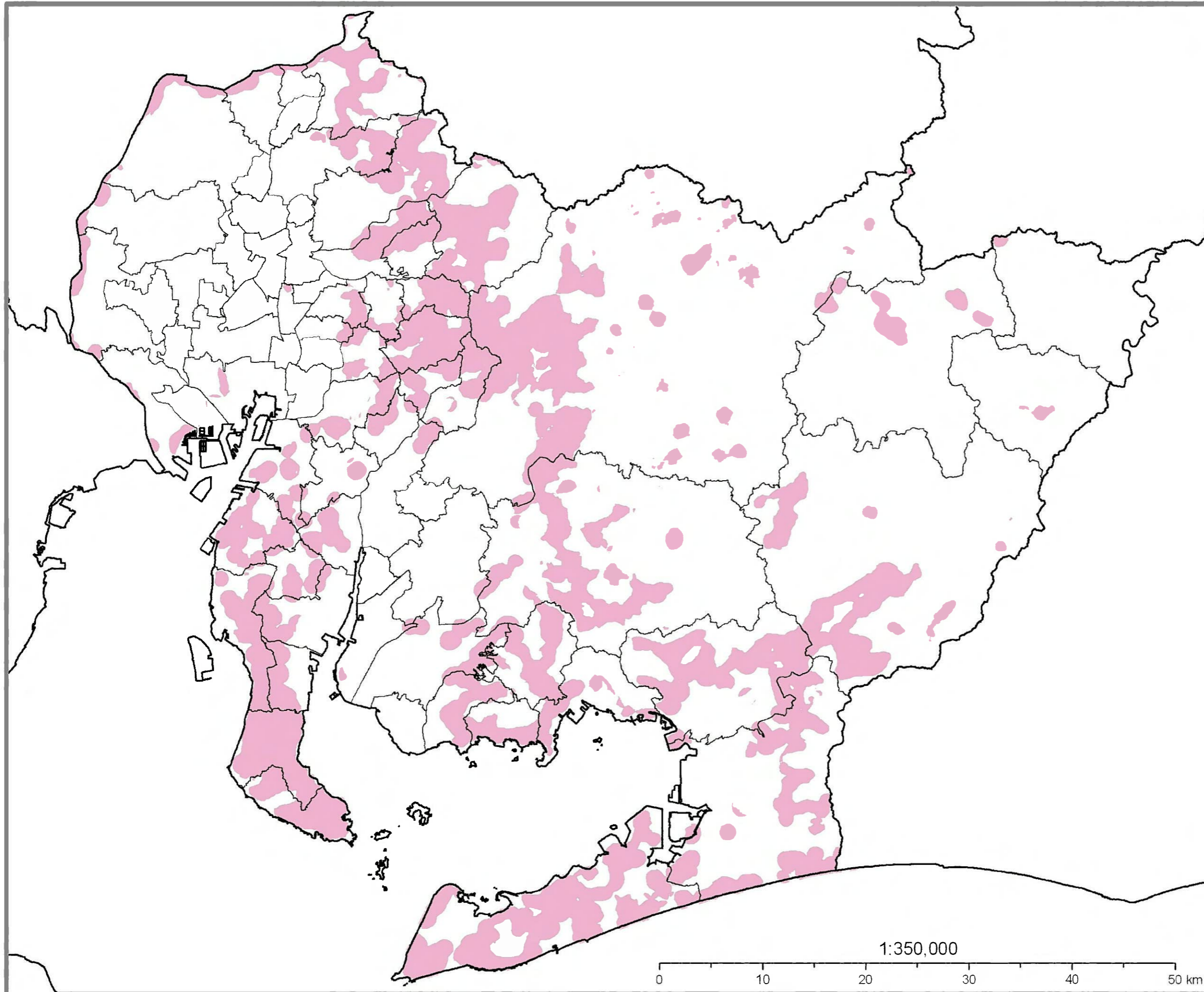


凡例



使用データ
この地図の作成に当たっては、国土地理院の承認を得て、同院発行の数値地図25000(空間データ基盤)及び数値地図50mメッシュ(標高)を使用した。(承認番号 平22兼使 第21号)
この地図を第三者が複製・使用する場合には国土地理院の長の承認が必要です。
・衛星データ 原始データ:宇宙航空研究開発機構
・生物多様性情報システム内データ 環境省生物多様性センター
・国土数値情報(行政区域・鉄道データ) 国土交通省

テン生息適地図

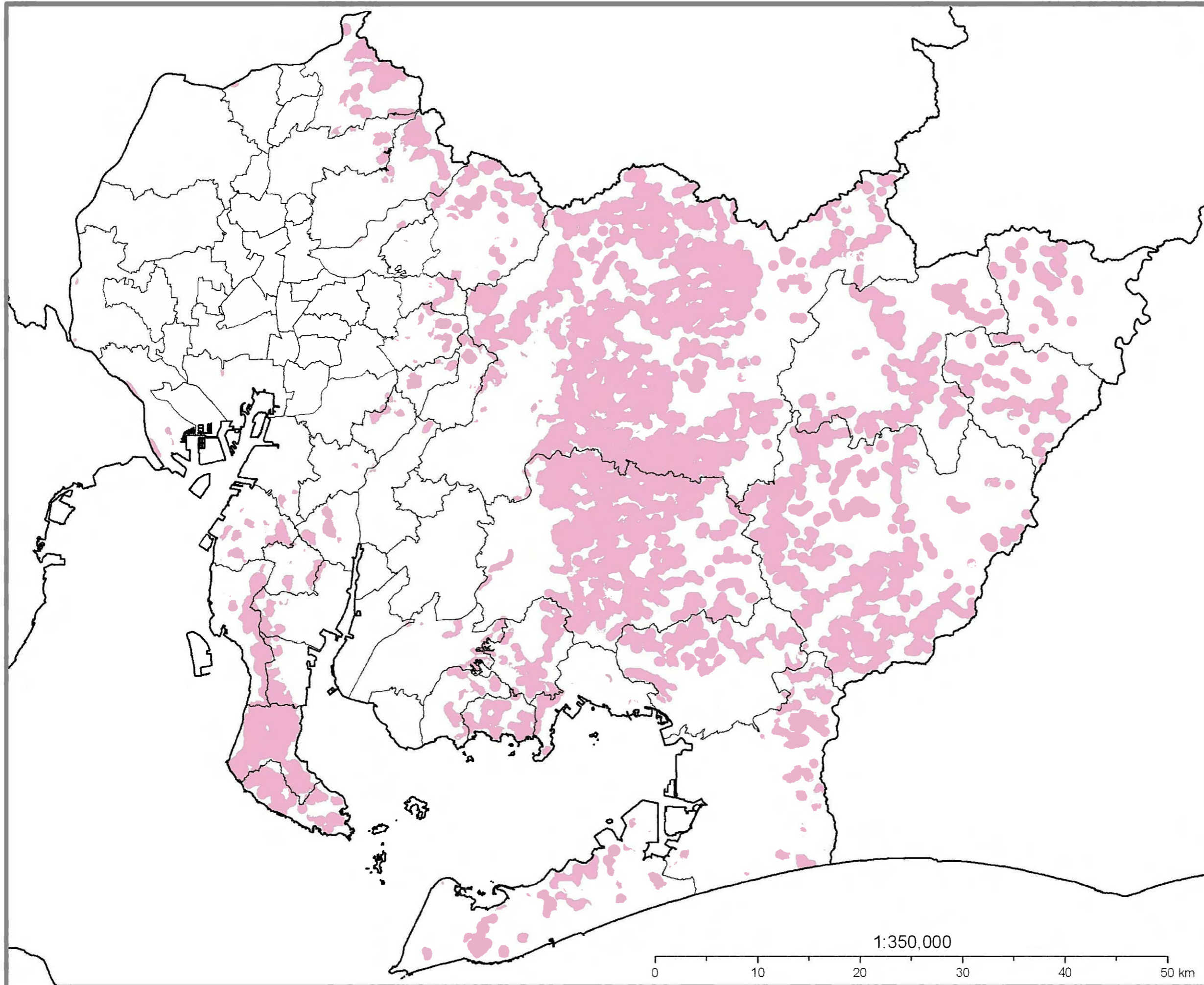


凡例



使用データ
この地図の作成に当たっては、国土地理院の承認を得て、同院発行の数値地図25000(空間データ基盤)及び数値地図50mメッシュ(標高)を使用した。(承認番号 平22兼使 第21号)
この地図を第三者が複製・使用する場合には国土地理院の長の承認が必要です。
・衛星データ 原始データ: 宇宙航空研究開発機構
・生物多様性情報/システム内データ 環境省生物多様性センター
・国土数値情報(行政区域・鉄道データ) 国土交通省

オオタカ生息適地図

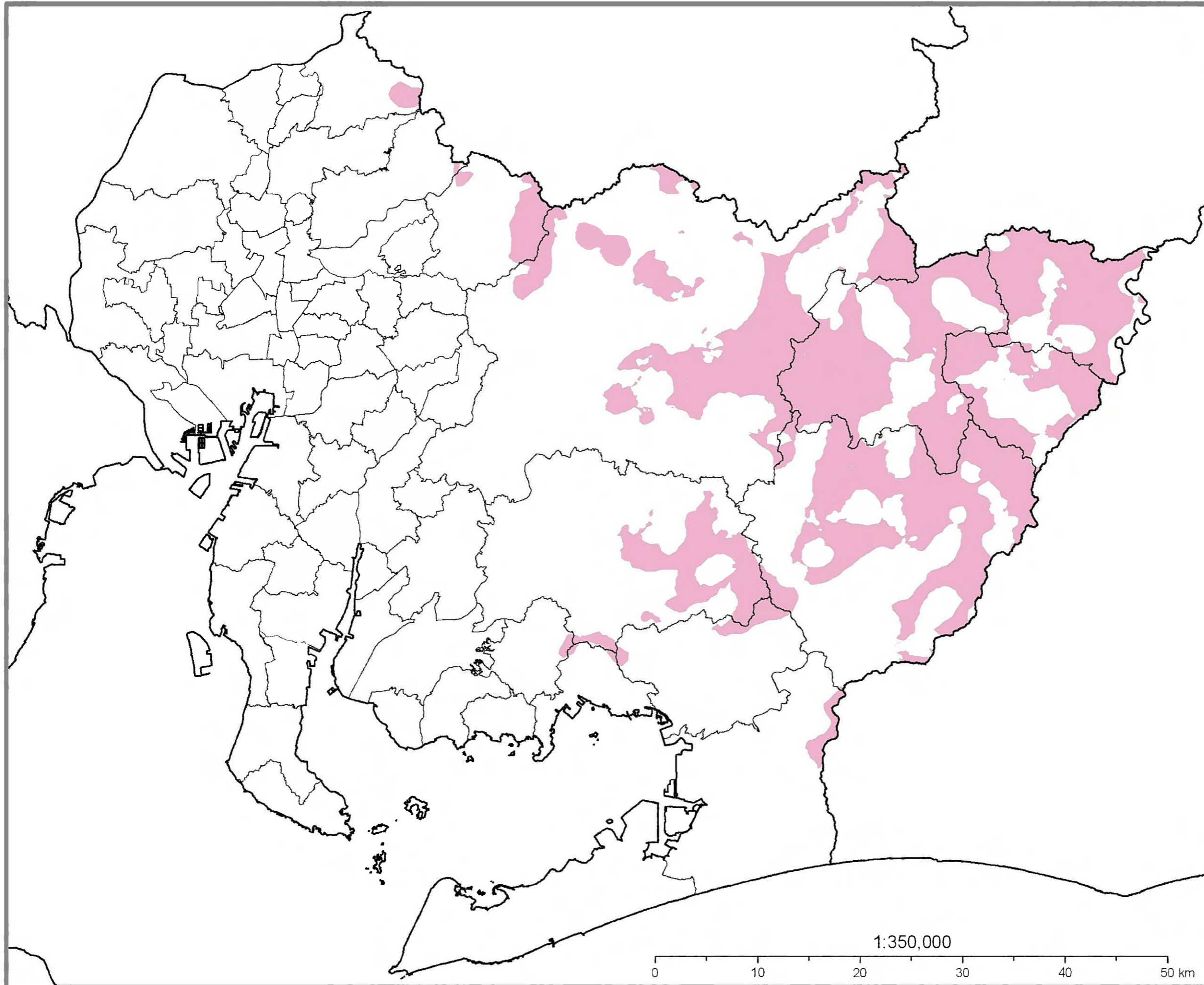


凡例



使用データ
この地図の作成に当たっては、国土地理院の承認を得て、同院発行の数値地図25000(空間データ基盤)及び数値地図50mメッシュ(標高)を使用した。(承認番号 平22兼使 第21号)
この地図を第三者が複製・使用する場合には国土地理院の承認が必要です。
・衛星データ 原始データ: 宇宙航空研究開発機構
・生物多様性情報システム内データ 環境省生物多様性センター
・国土数値情報(行政区域・鉄道データ) 国土交通省

サシバ生息適地図

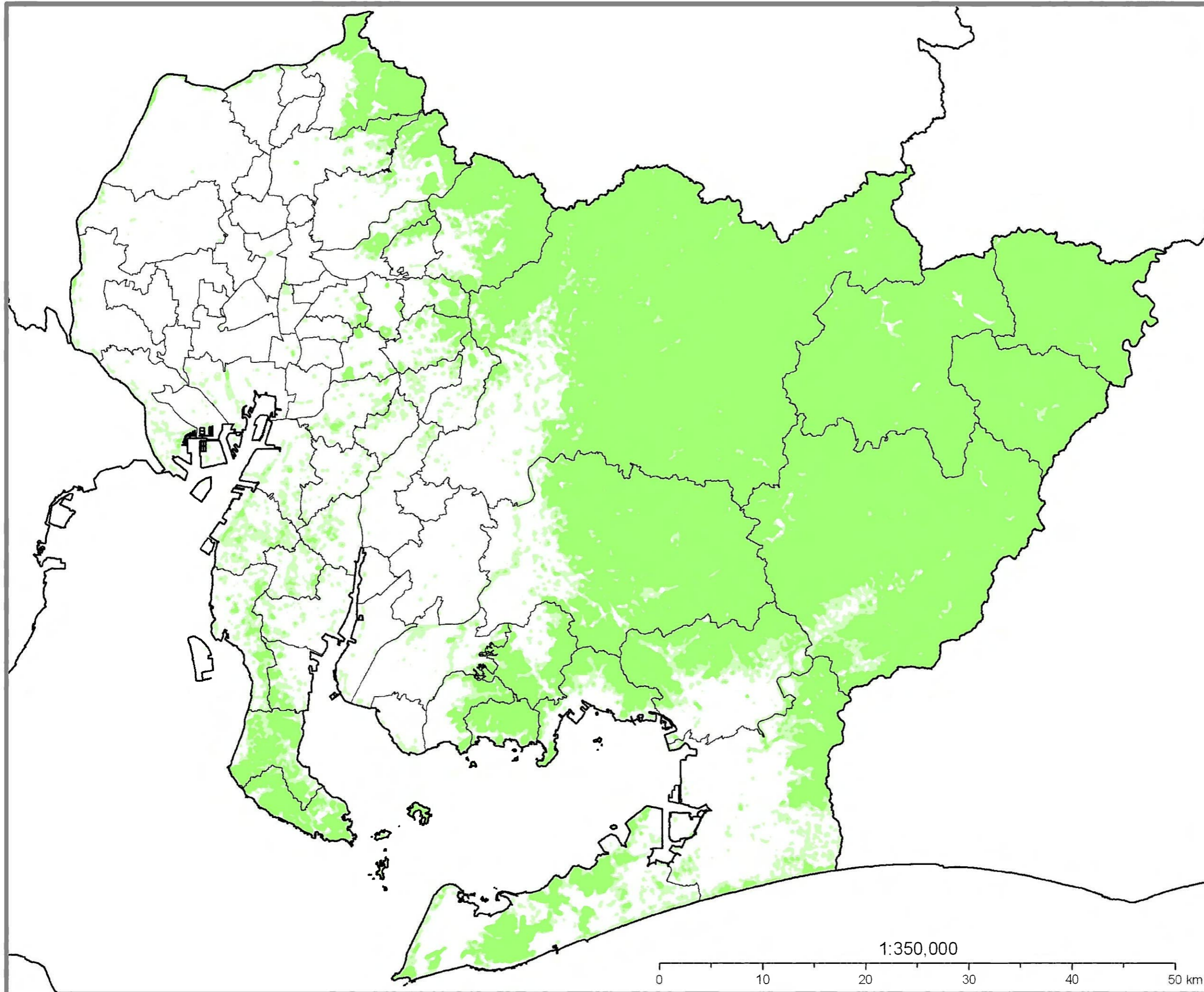


凡例



使用データ
この地図の作成に当たっては、国土院の承認を得て、同院発行の数値地図25000(空間データ基盤)及び数値地図50000(標高)を使用した。(承認番号 平22兼使 第21号)
この地図は第三者が複製・使用するには国土院の承認が必要です。
・衛星データ 原初データ:宇宙航空研究開発機構
・生物多様性情報システム内データ 環境省生物多様性センター
・国土数値情報(行政区域・鉄道データ) 国土交通省

クマタカ生息適地図



凡例



シジュウカラ

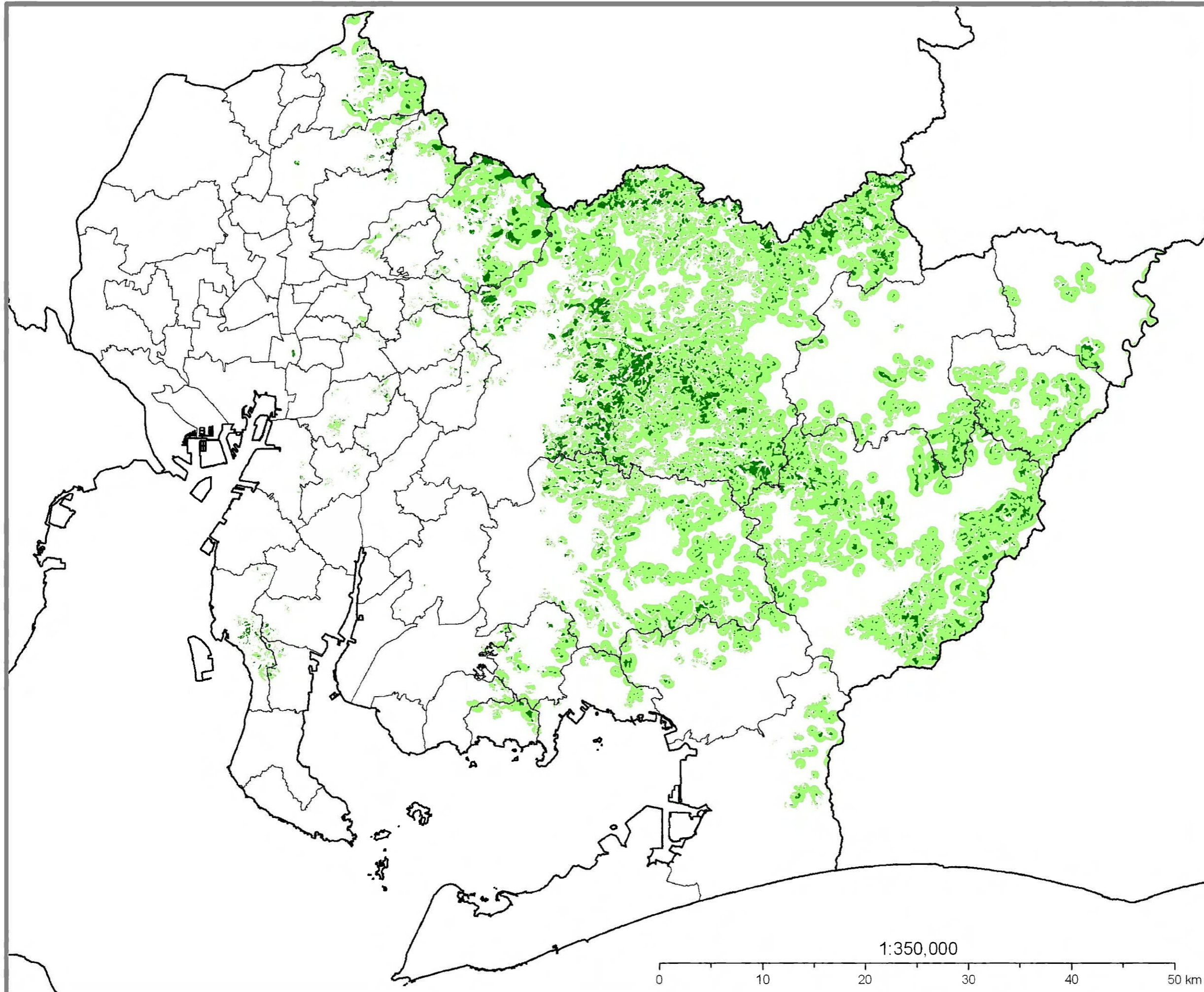
- 安定的な生息地
- 生息可能性が高い場所

使用データ
この地図の作成に当たっては、国土地理院の承認を得て、同院発行の数値地図2500(空間データ基盤)及び数値地図50mメッシュ(標高)を使用した。(承認番号 平22兼使 第21号)
この地図を第三者が複製・使用するには国土地理院の長の承認が必要です。
・衛星データ 原始データ:宇宙航空研究開発機構
・生物多様性情報システム内データ 環境省生物多様性センター
・国土数値情報(行政区域・鉄道データ) 国土交通省

1:350,000

0 10 20 30 40 50 km

シジュウカラ生息適地図



凡例

オオムラサキ

■ 生息適地

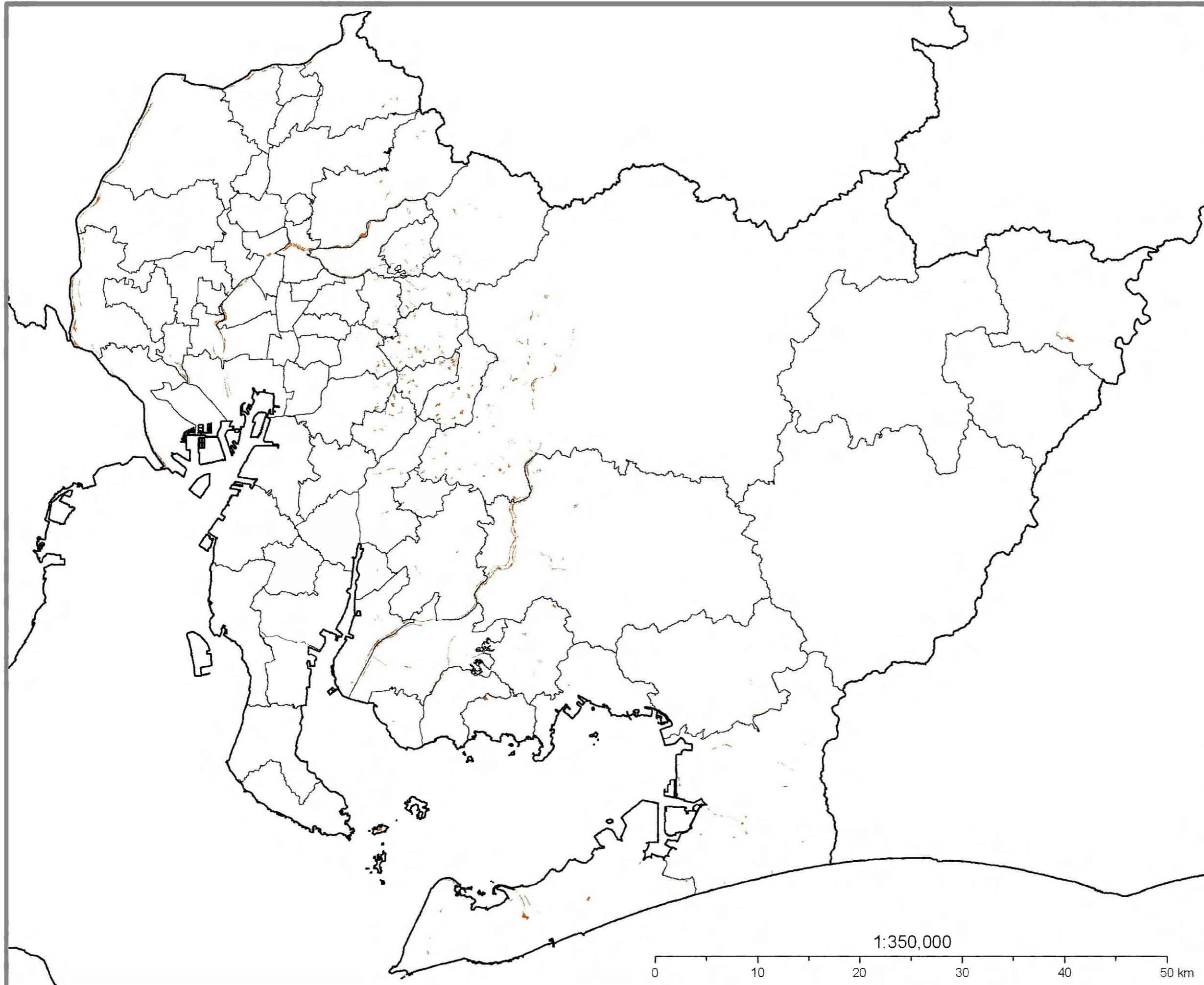
■ 移動が可能な場所

使用データ
この地図の作成に当たっては、国土地理院の承認を得て、同院発行の数値地図5000(空間データ基盤)及び数値地図50mメッシュ(標高)を使用した。(承認番号 平22業使 第21号)
この地図を第三者が複製・使用するには国土地理院の承認が必要です。
・衛星データ 原始データ:宇宙航空研究開発機構
・生物多様性情報システムデータ:環境省生物多様性センター
・国土数値情報(行政区域・鉄道データ) 国土交通省

1:350,000

0 10 20 30 40 50 km

オオムラサキ生息適地図



凡例



使用データ
この地図の作成に当たっては、国土院の承認を得て、同院発行の数値地図2500(空間データ基盤)及び数値地図50mメッシュ(標高)を使用した。(承認番号 平22兼使 第21号)
この地図を第三者が複製・使用するには国土院の承認が必要です。
・衛星データ 原始データ: 宇宙航空研究開発機構
・生物多様性情報システム内データ 環境省生物多様性センター
・国土数値情報(行政区域・鉄道データ) 国土交通省

1:350,000

0 10 20 30 40 50 km

カヤネスミ生息適地図