

西三河南部生態系ネットワーク ロードマップ

地域の特徴

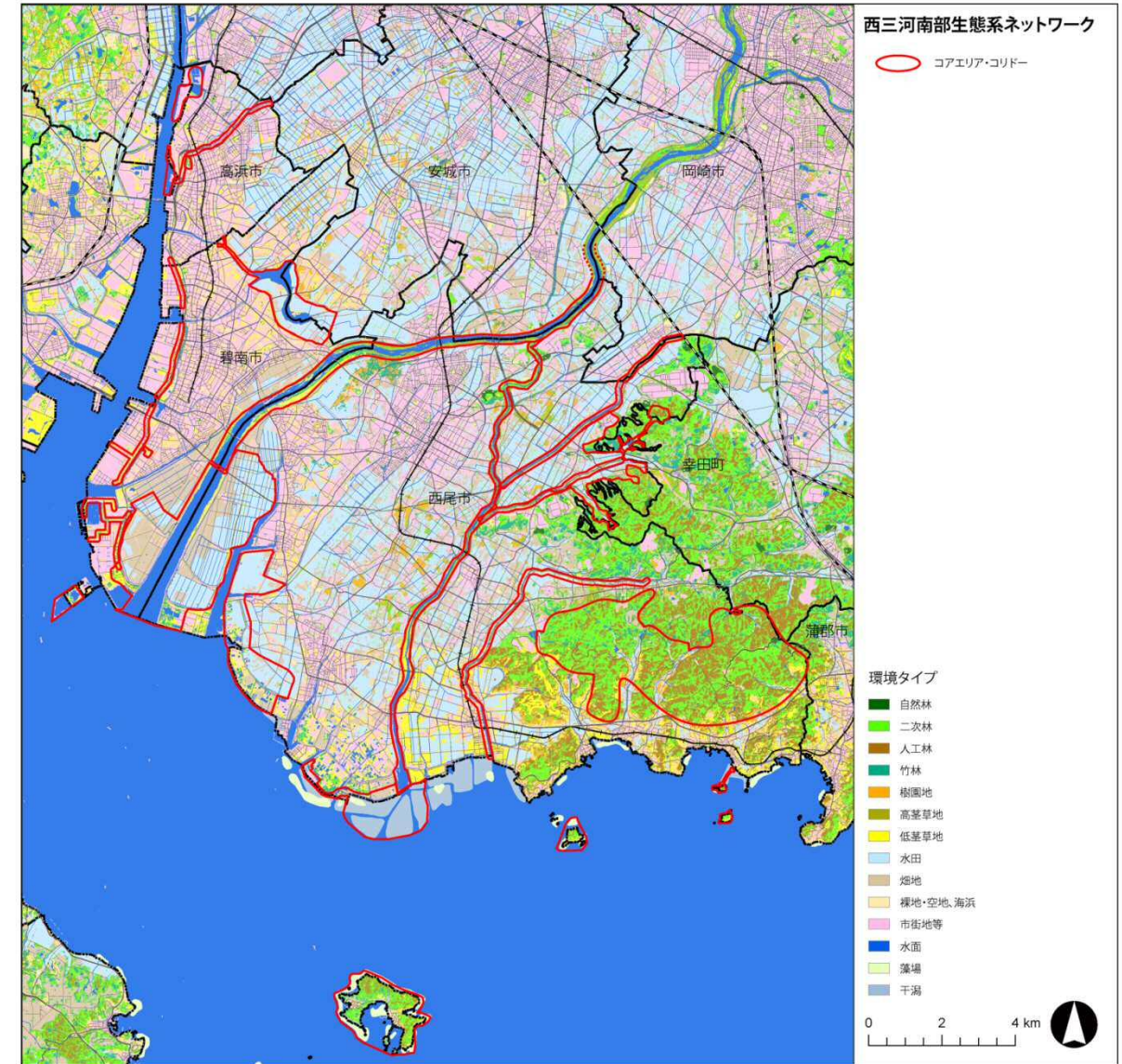
- 淡水・汽水性のシギ・チドリ類が多く飛来
- 一色干潟をはじめ干潟が数多く分布
- サシバ等の猛禽類の繁殖地や渡りのコース
- 臨海部の埋立地を生きものたちが利用
- ウシモツゴやカワバタモロコ等の希少魚の保護・保全活動を熱心に展開 等

課題

- 干潟の保全・再生
- 地域本来の生きものたちの生息環境の維持
- 水田が育む多様な生態系の保全・再生
- 竹林の管理による拡大防止
- 川を軸とした自然のつながりの強化
- 市街部の緑の質と量の増加 等

シンボルとなる生き物

- ハマシギ・シロチドリ（塩水性シギ・チドリ）
- セイタガシギ・ケリ（淡水性シギ・チドリ）
- コアシサシ
- 干潟のベントス（アサリ等の底生生物）
- ウシモツゴ・カワバタモロコ
- ゲンジボタル・ヘイケボタル
- ニホンイシガメ



きらきら光る 碧い海 ～西三河沿岸が育む生きものたちのつながり～

具体的な取組メニュー

西三河南部生態系ネットワークの形成に向けた取り組み

- **干潟の保全と認知度向上プロジェクト**
 - ・ 地域を特徴づける干潟やそこに暮らすアサリ等の生きものについての普及・啓発
 - ・ 世界と繋がりを持ち、地域の干潟にやってくるシギ・チドリ類についての認知度の向上
- **未利用地や企業敷地を活用した砂れき地や水辺の創出・保全プロジェクト**
 - ・ 埋立地等で砂れき地を創出・維持することによるコアシサシの栄養環境づくり
 - ・ 河口域本来の水草のある環境を反映させたビオトープづくり
- **里山の生きもの保全プロジェクト**
 - ・ 竹林の分布拡大を防ぐことを目的とした、間伐等による竹林管理
 - ・ ゲンジボタルが暮らす谷戸環境と水質の保全
 - ・ サシバが繁殖できる里山の保全とエサとなる生きものたちのための環境づくり
- **水田が育む多様な生態系を還元するプロジェクト**
 - ・ 干潟の満潮時に塩水性のシギ・チドリ類が利用する休息場所や、淡水性のシギ・チドリが日常的に利用する場となる水田環境の維持・拡大
 - ・ ヘイケボタルが暮らす田んぼ周辺の環境の保全
- **希少な生きもの保護・保全活動プロジェクト**
 - ・ 碧南海浜水族館によるウシモツゴ、カワバタモロコ等の希少魚の保護・保全活動と学校・企業等の環境保全活動との協力・連携による取り組みの拡大
 - ・ 希少な生きものたちの生息・生育の場を脅かす外来種の駆除
 - ・ 子どもたちや地域住民の生きものたちへの関心向上を目的とした環境教育との連携やビオトープの創出・拡大等
- **矢作川・矢作古川を軸とした自然のつながりプロジェクト**
 - ・ 川沿いの草地を軸とした草地拡大によるカヤネズミが移動しやすい環境づくり
 - ・ 矢作古川での水辺づくりによるニホンイシガメが気持ちよく暮らせる場の創出
 - ・ 川～水路～田んぼまで魚がのぼれるような川の中の連続性の確保
- **まちなかでの水辺づくりと自然地づくりプロジェクト**
 - ・ まちなかの既存の自然地（社寺林等）の保全や自然地の創出による鳥類が暮らしやすい環境づくり
 - ・ 水草のある水辺の創出による止水性イトトンボ類の移動範囲の拡大
 - ・ 油ヶ淵におけるさまざまな取り組みとの生態学的な視点からの連携

構成団体

- 大学等学術関係**
- 人間環境大学
- 愛知学泉大学
- 西尾市立 室場小学校
- NPO等**
- (NPO) 愛知生物調査会
- (NPO) フロンティア西尾
- 西三河自然観察会
- 西三河野鳥の会

- へきなん市民環境会議
- 渡し場かもめ会
- 企業等**
- あいち中央農業協同組合
- (株)あいや
- (株)エムアイシーグループ
- (株)オティックス
- (株)おとうふ工房いしかわ
- 山旺建設(株)
- 七福醸造(株)
- トヨタ自動車(株)

- (株)豊田自動織機
- 日新製鋼株衣浦製造所
- 日東醸造(株)
- 東幡豆漁業協同組合
- 西三河漁業協同組合
- 衣崎漁業協同組合
- 行政**
- 碧南市
- 高浜市
- 西尾市
- 愛知県

アドバイザー

- 碧南海浜水族館
- 愛知県 農業総合試験場
- 愛知県 水産試験場

オブザーバー

- 国土交通省 豊橋河川事務所
- 愛知県立 鶴城丘高校