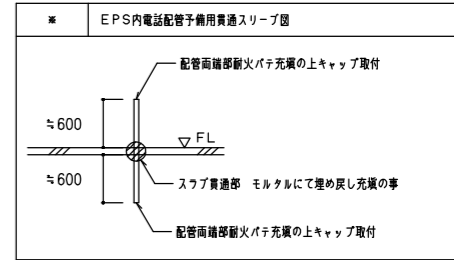
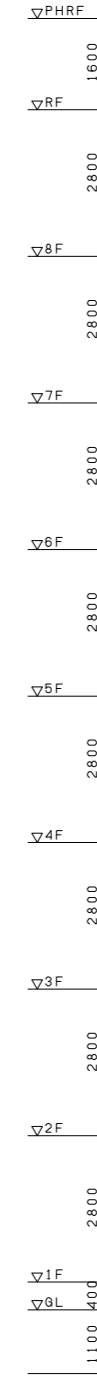
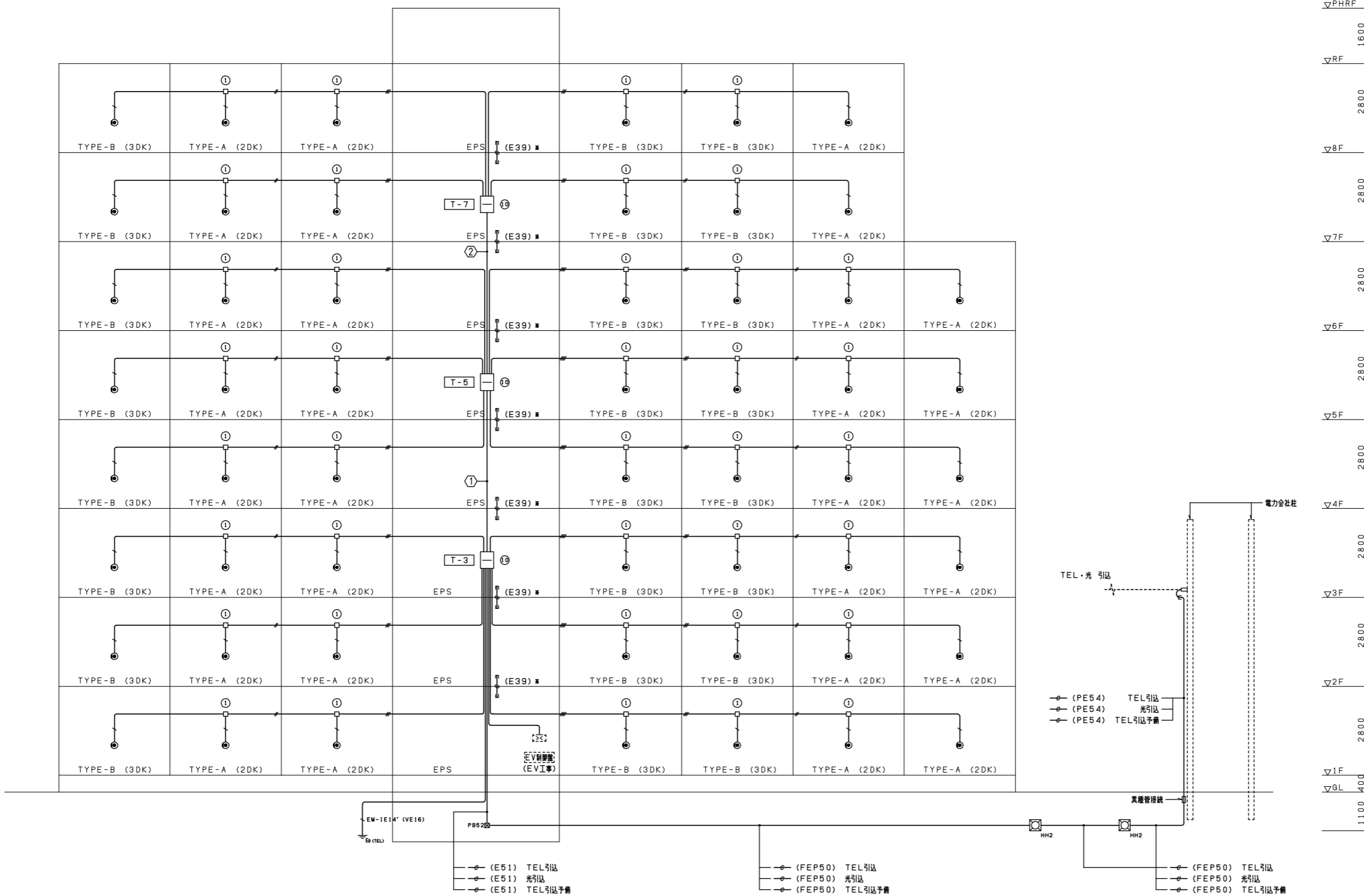
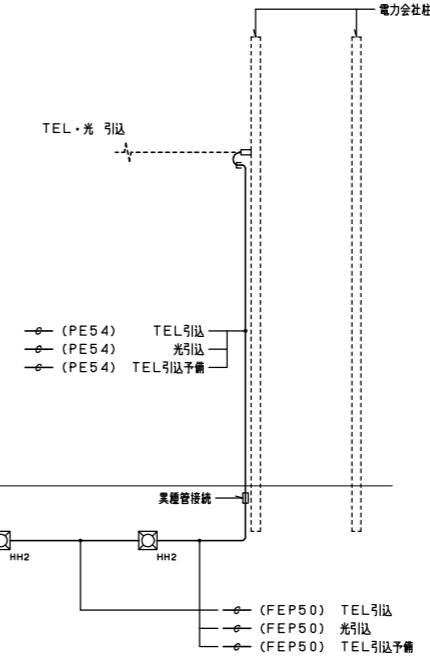


端子盤リスト				
盤名称	電話設備		テレビ兼設備	盤形式・参考寸法
	機器スペース	端子板		
T-3	保安器スペース 100L 光用キャビネットスペース W330XH220XD63	120P	CATV用保安器スペース TVアースター・分配器 上記取付・配線スペース	壁掛け露出型 W800XH1950XD350
T-5	-	50P	TV配線スペース	壁掛け露出型 W400XH800XD140
T-7	-	30P	-	壁掛け露出型 W400XH600XD140

ボックス寸法 (参考)		
①	コンクリートボックス八角75 (塗代カバー付)	
②	フットレットボックス四角中深 (塗代カバー付)	
③	フットレットボックス四角中深 (塗代カバー付)	
④	フットレットボックス四角大深 (塗代カバー付)	
⑤	スイッチボックス1個用 (平カバー付)	
⑥	スイッチボックス5個用 (塗代カバー付)	
⑦	スイッチボックス2個用 (塗代カバー付)	
⑧	コンクリートボックス (鋼製) 八角75 (塗代カバー付)	
⑨	フットレットボックス (鋼製) 四角中深 (塗代カバー付)	
⑩	スイッチボックス4個用 (塗代カバー付)	
⑪	スイッチボックス3個用 (塗代カバー付)	
☒P815W	プルボックス 150×150×100WP	SUS製
☒P815FS	プルボックス 150×150×75 (埋め込み型)	鋼板製 化粧蓋付
☒P821	プルボックス 200×200×100	鋼板製
☒P842	プルボックス 400×400×200	鋼板製
☒P852	プルボックス 500×500×200	鋼板製
☒P853	プルボックス 500×500×300	鋼板製
☒P855	プルボックス 600×600×300	鋼板製
⊙	コンセントと共用ボックス	



- 凡例
- 図中特記無き配管配線は下記による
 - EM-TIEE0, 65-2C (PF16)
 - EM-TIEE0, 65-2C×2 (PF16)
 - EM-TIEE0, 65-2C×3 (PF16)
 - EM-TIEE0, 65-2C×4 (PF22)
 - 図中特記無き機器は下記による
 - HH2 HH600×600×600H蓋600φ2T
 - 共用区画貫通部の配管は、平成17年消防庁告示第2号に定める措置を行う。又は平成17年消防庁告示第4号に適合する評定品を使用すること。
 - 防火区画貫通部は、令第112条15項及び令第129条の2の5に定める措置を行う。
- ① EM-CCP-P0, 65-50P (E39) T-5
EM-CCP-P0, 65-30P (E39) T-7
- ② EM-CCP-P0, 65-30P (E39) T-7

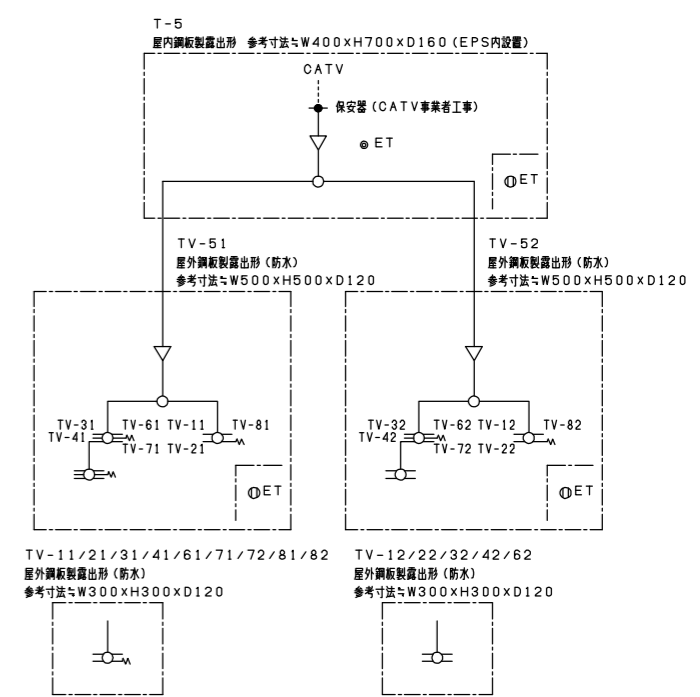


株式会社 山田設計	西華住宅電気工事 (第3工区)	図面番号
一級建築士 登録番号 276968号	電話設備 系統図	NO. 15
坂口 博文	縮尺 A1: N/S A3: N/S	
検 査	設 計	愛知県建設部建築局公営住宅課
日 回	H27年 3月	

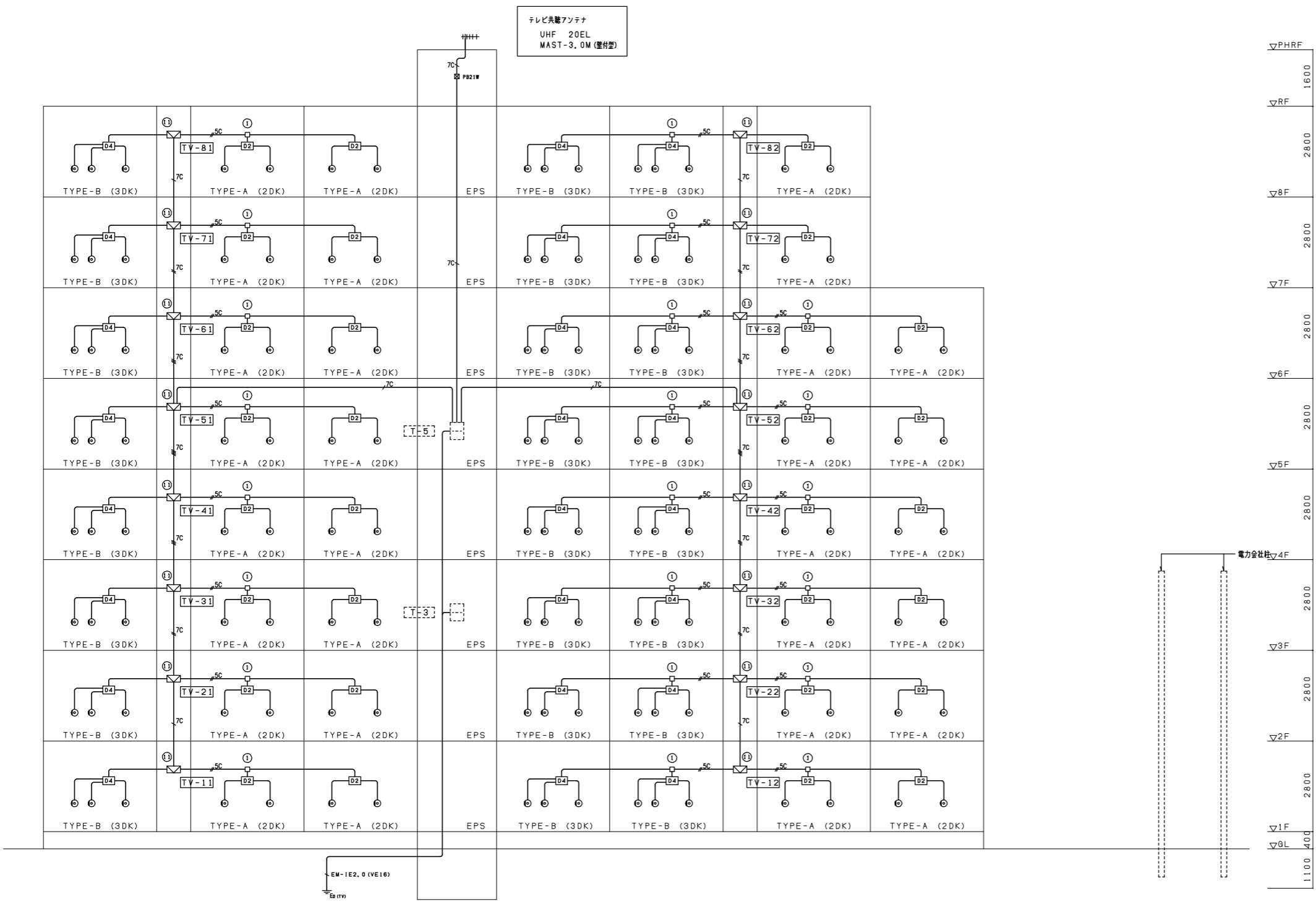
ボックス寸法 (参考)	
①	コンクリートボックス八角75 (塗代カバー付)
②	アクトレットボックス四角中深 (塗代カバー付)
③	アクトレットボックス四角中深 (塗代カバー付)
④	アクトレットボックス四角大深 (塗代カバー付)
⑤	スイッチボックス1個用 (平カバー付)
⑥	スイッチボックス5個用 (塗代カバー付)
⑦	スイッチボックス2個用 (塗代カバー付)
⑧	コンクリートボックス (鋼製) 八角75 (塗代カバー付)
⑨	アクトレットボックス (鋼製) 四角中深 (塗代カバー付)
⑩	スイッチボックス3個用 (塗代カバー付)
⑪	スイッチボックス3個用 (塗代カバー付)
ⓂP815W	プルボックス 150×150×100WP SUS製
ⓂP815S	プルボックス 150×150×75 (埋め込み型) 鋼板製 化粧蓋付
ⓂP821	プルボックス 200×200×100 鋼板製
ⓂP821W	プルボックス 200×200×100WP SUS製
ⓂP842	プルボックス 400×400×200 鋼板製
ⓂP853	プルボックス 500×500×300 鋼板製
ⓂP863	プルボックス 600×600×300 鋼板製
⑬	コンセントと共用ボックス

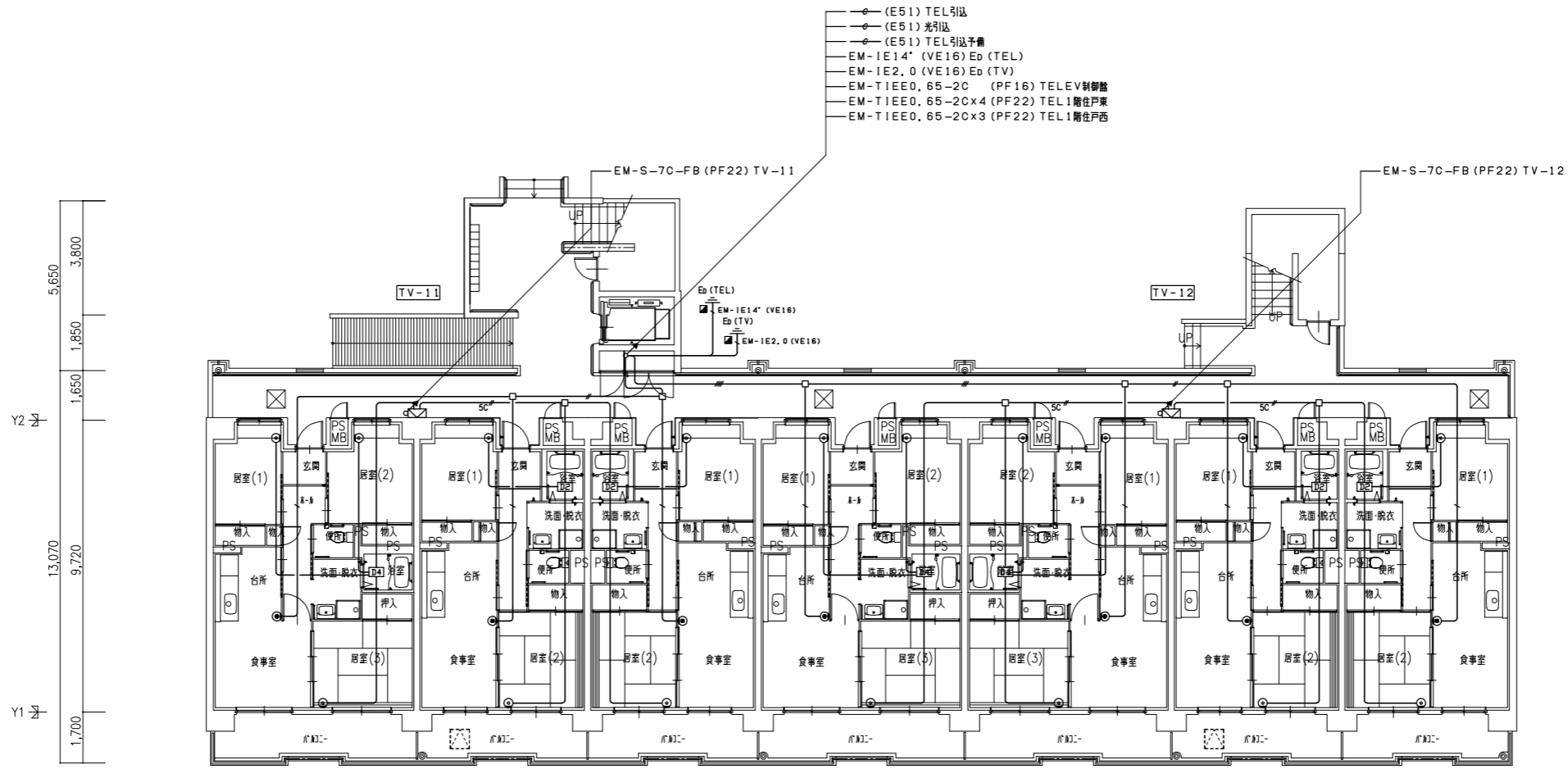
テレビ共用設備機器 凡例		
記号	名称	備考
△	増幅器	CATV-1
○	2分配器	CS-D2
□	4分配器	CS-D4
⊕	6分配器	CS-D6
⊙	テレビ端子 (1端子型カバー付)	CS-7FSW

- 凡例
1. 図中特記無き配管配線は下記による
 - EM-S-50-FB (PF16)
 - EM-S-50-FBX2 (PF22)
 - EM-S-70-FB (PF22)
 - EM-S-70-FBX2 (PF28)
 - EM-S-70-FBX2 (PF28)
 - EM-S-70-FB (PF22)
 - EM-S-70-FBX2 (PF28) x2
 2. 図中特記無き機器は下記による
 - HH2 HH600×600×600H量600φ2T (電話配管設備と共用)
 3. 共住区画員連帯の配管は、平成17年消防庁告示第2号に定める措置を行う。又は平成17年消防庁告示第4号に適合する評定品を使用すること。
 4. 防火区画員連帯は、令第112条15項及び令第129条の2の5に定める措置を行う。



株式会社 山田設計	西華住宅電気工事 (第3工区)	図面番号
一級建築士 登録番号 276968号	テレビ共用設備 系統図	縮尺 A1: N/S A3: N/S
坂口 博文	設計	NO. 16
検査	H27年 3月	愛知県建設部建築局公営住宅課





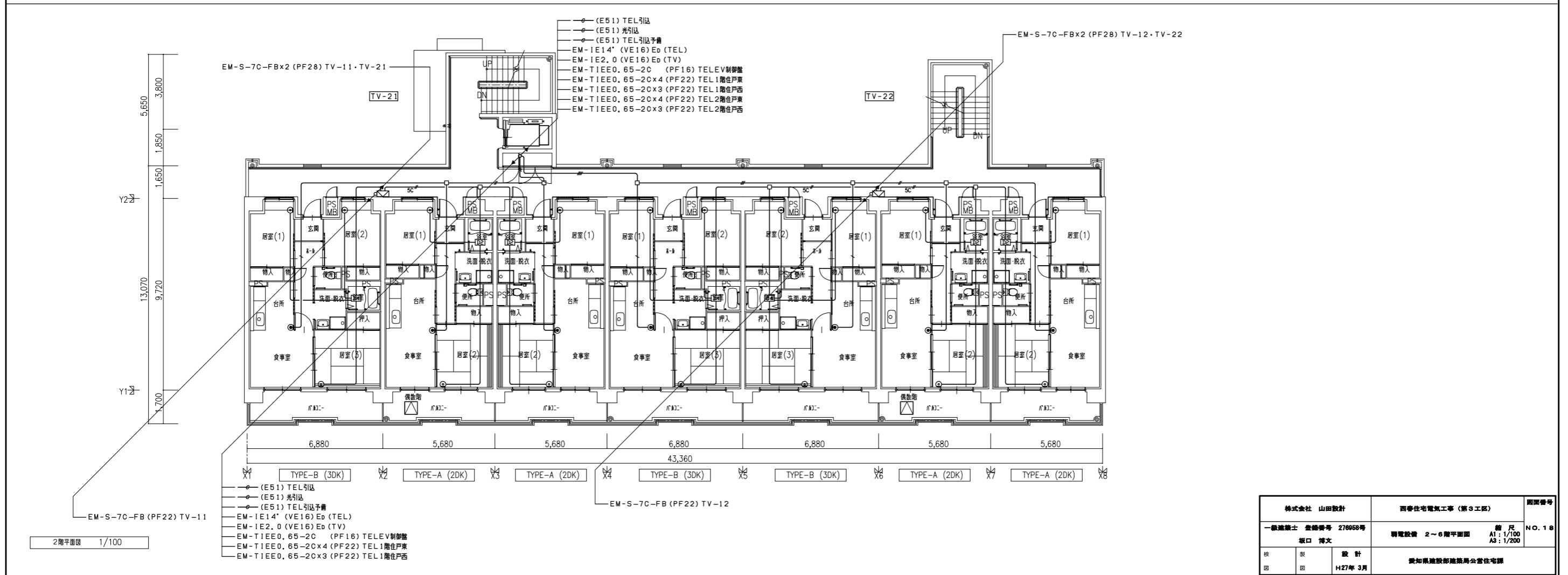
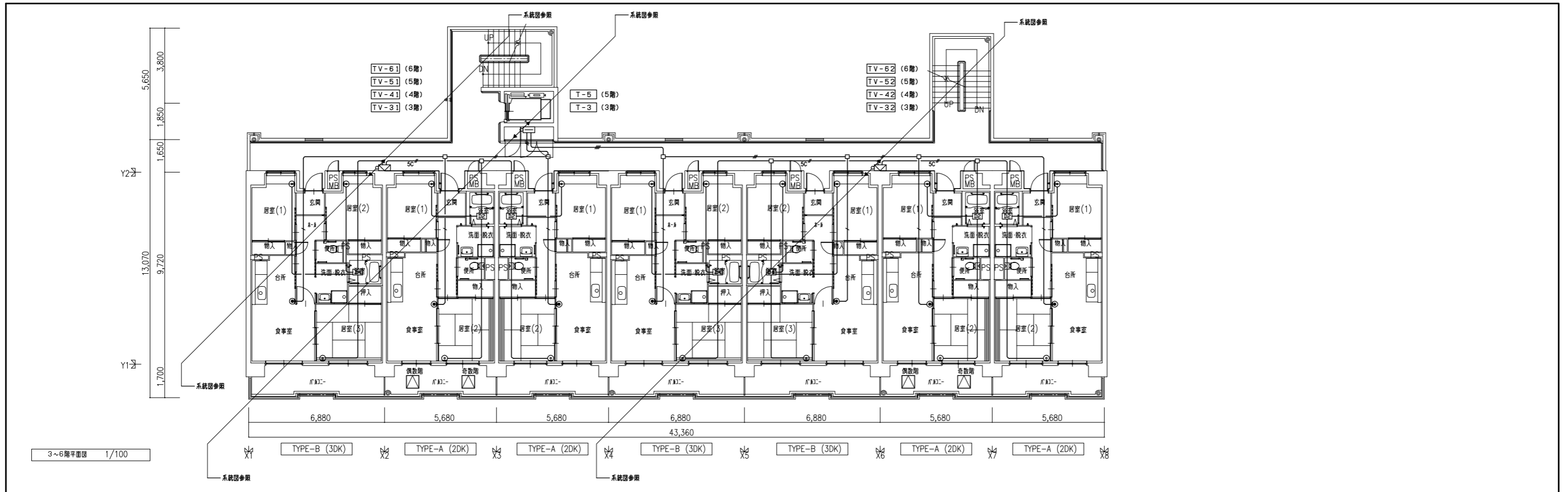
- (E51) TEL引込
- (E51) 光引込
- (E51) TEL引込予備
- EM-IE14' (VE16) Ed (TEL)
- EM-IE2.0 (VE16) Ed (TV)
- EM-TIEE0, 65-2C (PF16) TELEV制御盤
- EM-TIEE0, 65-2C×4 (PF22) TEL 1階住戸東
- EM-TIEE0, 65-2C×3 (PF22) TEL 1階住戸西

Y2 号
5,650
3,800
1,850
1,650
13,070
9,720
Y1 号
1,700

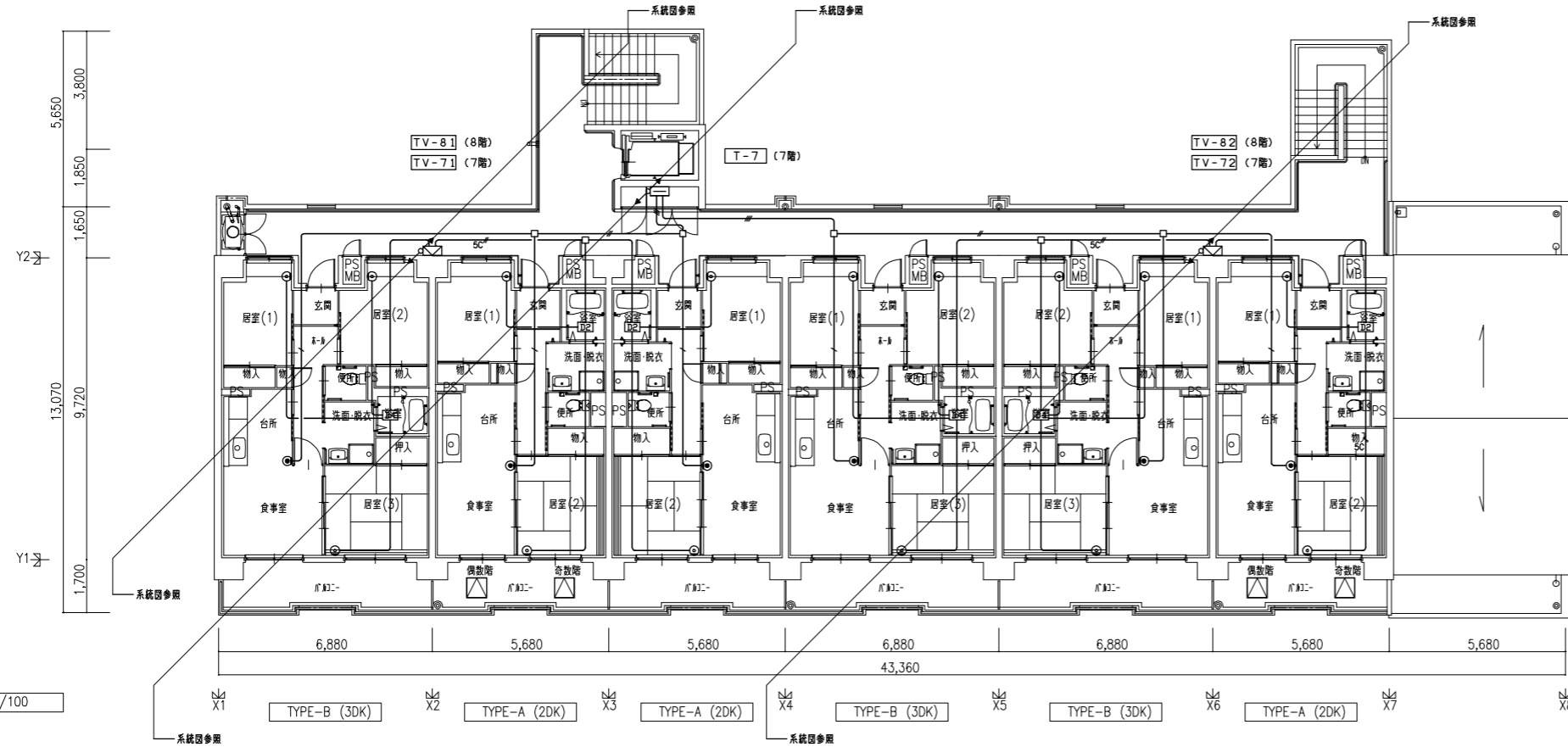
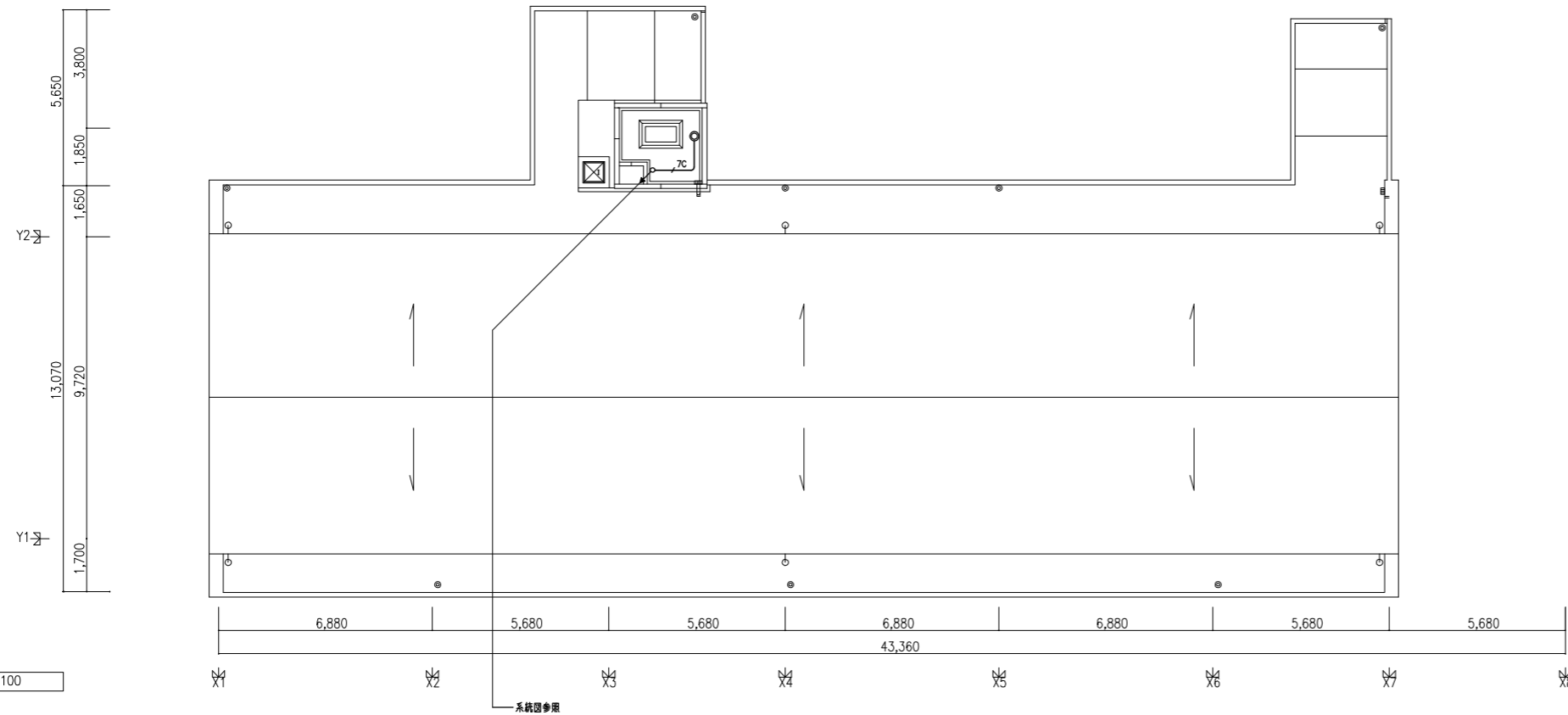
2,490	1,900	2,490	1,890	1,900	1,890	1,890	1,900	1,890	2,490	1,900	2,490	2,490	1,900	2,490	1,890	1,900	1,890	1,890	1,900	1,890
6,880		5,680			5,680			6,880		6,880		5,680			5,680					
43,360																				
X1	TYPE-B (3DK)		TYPE-A (2DK)		TYPE-A (2DK)		TYPE-B (3DK)		TYPE-B (3DK)		TYPE-A (2DK)		TYPE-A (2DK)		X8					

1階平面図 1/100

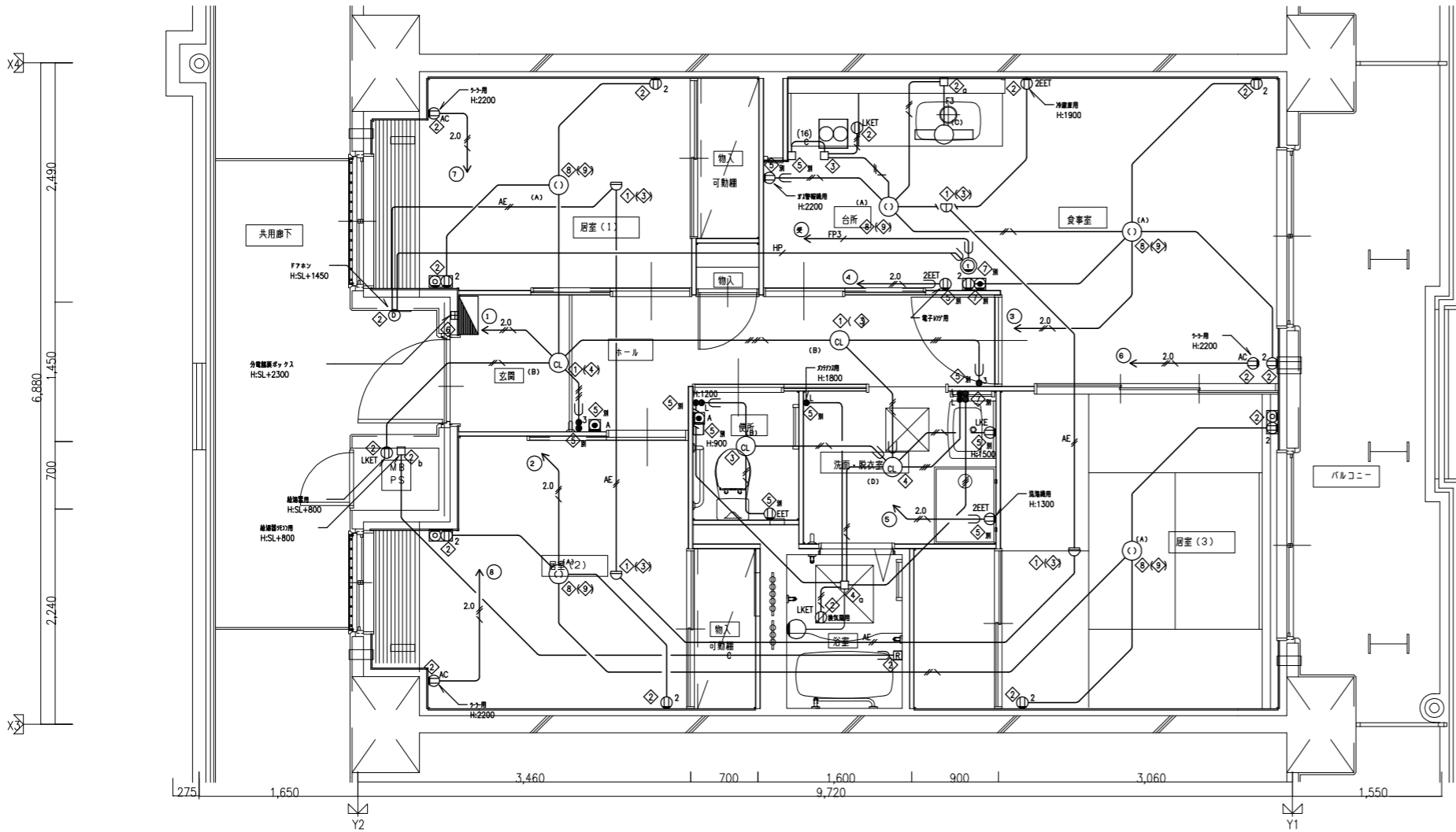
株式会社 山田設計		西華住宅電気工事 (第3工区)		図面番号
一級建築士 登録番号 276968号		明電設備 1階平面図		縮尺 A1: 1/100 A3: 1/200
坂口 博文		設計		NO. 17
H27年 3月		愛知県建設部建設局公営住宅課		



株式会社 山田設計	西華住宅電気工事(第3工区)	図面番号
一級建築士 登録番号 276968号	明電設備 2~6階平面図	縮尺 A1: 1/100 A3: 1/200
坂口 博文	設計	NO. 18
校 図	H27年 3月	愛知県建設部建設局公営住宅課



株式会社 山田設計	西華住宅電気工事 (第3工区)	図面番号
一級建築士 登録番号 276968号	明電設備 7~R階平面図	縮尺 A1: 1/100 A3: 1/200
坂口 博文	設計	NO. 19
検査	H27年 3月	愛知県建設部建設局公営住宅課



3DK 平面詳細図 (一般タイプ) S=1:30

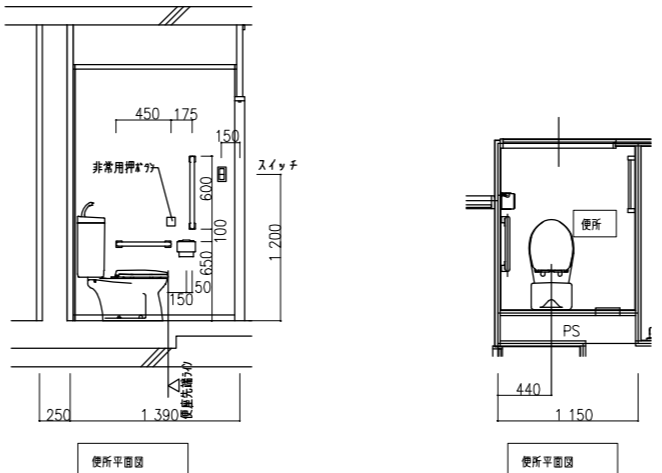


注1. 特記の配線記号は下記による。

- EM-E 1.6x2 (PF16)
- EM-E 1.6x3 (PF16)
- EM-E 1.6x4 (PF16)
- EM-E 1.6x2 E1.6 (PF16)
- EM-E 1.6x5 E1.6 (PF16)
- EM-E 2.0x2 (PF16)
- EM-E 2.0x2 E1.6 (PF16)
- EM-E 1.6-3C
- EM-FP 1.6-3C (PF22)
- 配電盤 (PF22)
- 配電盤 (PF16)
- EM-AE 0.65-2C (PF16)
- EM-AE 0.9-2C (PF16)
- EM-HP 0.9-5P (PF22)

- 2. 各住戸内には、平成17年施行法令に基づき2年に1回の検閲を行う。又は平成17年施行法令に基づき4年に1回の検閲を行う。
- 3. 検閲は検閲員が、平成17年12月31日現在及び平成18年2月28日現在の検閲を行う。
- 4. 特記の取付寸法は下記による。
- コンセント H=370
- スイッチ H=1,200
- 5. 図中の記号は記号表内の記号と一致する。記号は、施工図を参照する。

便所内附帯物取付位置寸法詳細図 S=1/30 ※取付位置寸法を変更する場合は監督員と協議すること。

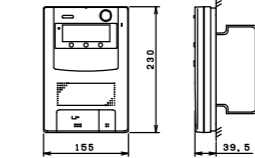
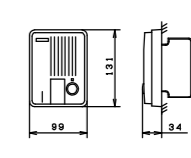
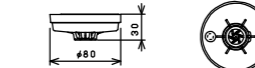
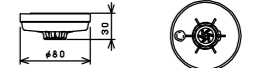
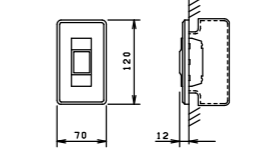
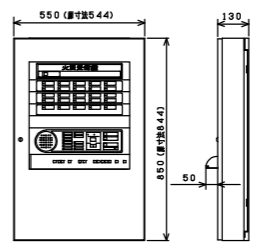


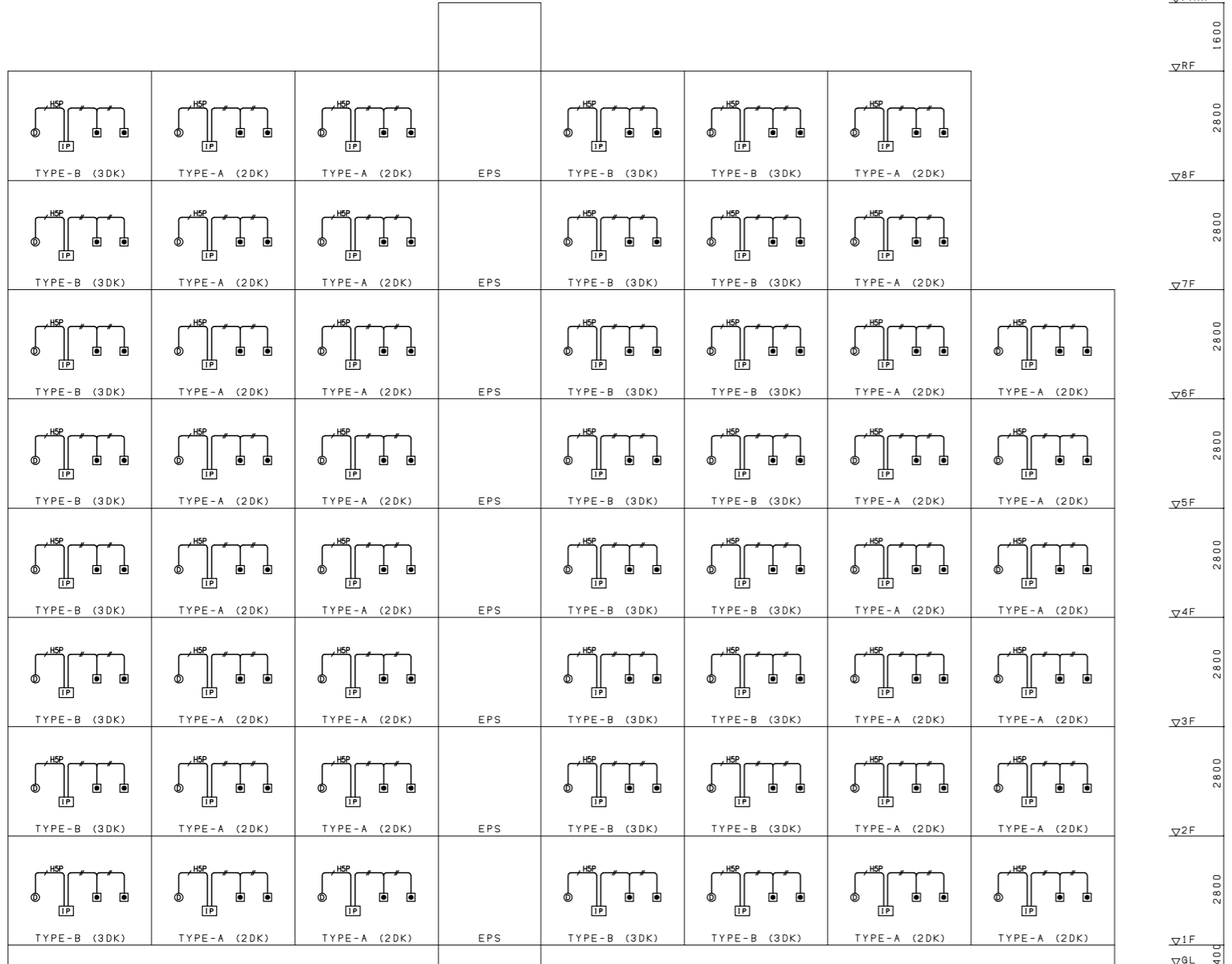
凡 例	記 号	名 称	仕 様	備 考
⏏		各戸内電盤	分電盤設置場所	
⏏		照明器具	平置器具、照明器具取付場所	
Ⓞ		照明器具 (17724)	*	
Ⓞ		照明器具 (17724)	*	
Ⓞ		引降コンセント	コンセント付	
● L		ワイヤスイッチ	1P15Ax1((ON/OFF兼用灯・2H) ※2極兼用器具、カバー付	器具、取込用 (取付用7+)
● 3		ワイヤスイッチ	3W15Ax1(OFF兼用灯)	*
● 3		ワイヤスイッチ	1P15Ax1(OFF兼用灯・2H) +3W15Ax1(OFF兼用灯・2H)	*
● L		ワイヤスイッチ	1P15Ax1(OFF兼用灯・2H) +1P15Ax1(OFF兼用灯・2H)	*
● L		ワイヤスイッチ	1P15Ax2(OFF兼用灯・2H) +1P15Ax2(OFF兼用灯・2H)	*
Ⓜ		コンセント	125V 2P15Ax1	器具、取込用 (取付用7+)
Ⓜ 2		*	125V 2P15Ax2	*
Ⓜ EET		*	125V 2P15Ax1, 接地線, 接地端子付	*
Ⓜ ZEET		*	125V 2P15Ax2, 接地線, 接地端子付	*
Ⓜ LKE		*	125V 2P15Ax1, 接地線, 接地端子付	*
Ⓜ LKET		*	125V 2P15Ax1, 接地線, 接地端子付	*
Ⓜ AC		*	15A/20A専用型, 接地線, 接地端子付	*
Ⓜ		計測用電圧フラット	EP-07m, RJ11 (標準26)	*
Ⓜ		テレビ端子	1端子型	器具、取込用 (取付用7+)
Ⓜ 2		電話用端子-コンセント	各設置器具の仕様による	埋込用 (取付用7+)
Ⓜ 2		テレビ端子-コンセント	各設置器具の仕様による	*
Ⓜ		給湯器用リモコンスイッチ		給湯器工事
Ⓜ		インターホン	無線電送受信機	GP型3線式仕様
Ⓜ		玄関 (玄関子機)	無線電送受信機	戸外表示器 (取付用7+)
Ⓜ A		非常用押しボタン	無線電送受信機	
Ⓜ		強制排気1型強制排気	2種 両気 強制排気機付	
Ⓜ		強制排気2型強制排気	両気 両気 強制排気機付	
□		中継ボックス		取付用7+
◇		コンクリートボックス	8角75 (建代カバー付)	
◇		フラスコボックス	4角中流 (建代カバー付)	
◇		フラスコボックス	4角中流 (建代カバー付)	
◇		フラスコボックス	4角大流 (建代カバー付)	
◇		スイッチボックス	1ヶ月 (平カバー付)	
◇		スイッチボックス	5ヶ月 (建代カバー付)	
◇		スイッチボックス	2ヶ月	
◇		コンクリートボックス	規格 8角75 (建代カバー付)	
◇		フラスコボックス	規格 4角中流 (建代カバー付)	
◇		コンクリートボックス	4角中流 (建代カバー付)	
■		中継ボックス	Fケーブル引出プレート取付	
■		中継ボックス	ノズルプレート取付	
■		中継ボックス	取付工事	
○		回路番号	142W 100V	

- 凡例
- 図中特記無き配管配線は下記による
 → HSP EM-HP0, 9-5P (PF22)
 → EM-AE0, 9-2C (PF16)
 - 防火区画を貫通する配管は鋼管とし、その隙間をモルタルその他不燃材料で埋める。(→表示箇所とする)
 - 夫住区画貫通部の配管は、平成17年消防庁告示第2号に定める措置を行う。又は平成17年消防庁告示第4号に適合する評定品を使用すること。
 - 防火区画貫通部は、令第112条15項及び令第129条の2の5に定める措置を行う。

ボックス寸法 (参考)	
①	コンクリートボックス八角75 (塗代カバー付)
②	アウトレットボックス四角中深 (塗代カバー付)
③	アウトレットボックス四角中深 (塗代カバー付)
④	アウトレットボックス四角大深 (塗代カバー付)
⑤	スイッチボックス1個用 (平カバー付)
⑥	スイッチボックス5個用 (塗代カバー付)
⑦	スイッチボックス2個用 (塗代カバー付)
⑧	コンクリートボックス (鋼製) 八角75 (塗代カバー付)
⑨	アウトレットボックス (鋼製) 四角中深 (塗代カバー付)
⑩	スイッチボックス4個用 (塗代カバー付)
⑪	スイッチボックス3個用 (塗代カバー付)
☒ PR15W	プルボックス 150×150×100WP SUS製
☒ PR15FS	プルボックス 150×150×75 (埋め込み型) 鋼板製 化粧蓋付
☒ PR21	プルボックス 200×200×100 鋼板製
☒ PR42	プルボックス 400×400×200 鋼板製
☒ PR53	プルボックス 500×500×300 鋼板製
☒ PR63	プルボックス 600×600×300 鋼板製

インターホン機器図

<p>①P 住宅情報盤 (音声警報付)</p>  <p>総務省令第40号対応機器</p> <p>電源電圧 AC100V 50/60Hz 警報機能 非常・火災・ガス (CO) 対応・換気 GP型3線受信機：住戸用自動火災報知設備対応 通話方式 拡声自動交話通話 送話表示付 形状 壁取付型 (セパレーター付 JIS2個用スイッチボックス) 材質 自己消火性樹脂 備考 受信器増設可 終了ボタンによる通話・各種操作の終了、移報複入力付</p>	<p>①O 警報表示付キアホン子機</p>  <p>総務省令第40号対応機器</p> <p>形状 露出形 (中形四角アウトレットボックス・カバー付) 材質 樹脂 警報表示 呼出ボタン部点滅 備考 中継器型合格品、戸外表示器型試験品 中継器内蔵一体形</p>
<p>①D 定温式スポット型感知器 (試験機付)</p> <p>特種：感第9~34~2号</p>  <p>種別 定温式スポット型感知器 (試験機付) 型式 輪盤 (12V, 20mA)・公称作動温度65℃防水型 使用電圧 DC9, 6V~12, 6V 作動原理 半導体式 使用温度範囲 -10℃~45℃ 被検体対象機器 中継器 (遠隔試験機付) 構造 露出型 (リフ編式) 材質 本体：自己消火性樹脂 色 彩 本体：ホワイトアイボリー ワーミスタガード：透明 質量 約65g</p>	<p>①E 差動式スポット型感知器 (試験機付)</p> <p>特種：感第9~35~3号</p>  <p>種別 差動式スポット型感知器 (試験機付) 型式 2種 (12V, 20mA) 使用電圧 DC9, 6V~12, 6V 作動原理 半導体式 使用温度範囲 -10℃~50℃ 被検体対象機器 中継器 (遠隔試験機付) 構造 露出型 材質 本体：自己消火性樹脂 本体：ホワイトアイボリー ワーミスタガード：透明 質量 約55g</p>
<p>☒ 非常呼びボタン</p>  <p>形状 埋込形 (JIS1個用スイッチボックス) 材質 樹脂・合金 接点定格 AC250V 6A 備考 ロック式、引き戻し機構 空開先、トイレ用</p>	<p>☒ 火災受信機</p> <p>1階EPSに取付</p>  <p>形状 埋込形 (JIS1個用スイッチボックス) 材質 樹脂・合金 接点定格 AC250V 6A 備考 ロック式、引き戻し機構 空開先、トイレ用</p>
<p>①F P型1線受信機 (音機式)</p> <p>主電源 AC100V 50/60Hz 予備電源 DC24V ニッケル・カドミウム 蓄電池 充電方式 トリクル充電 主音響 スピーカー DC15V, 80mA, φ77 使用温度範囲 0℃~40℃</p> <p>材質 本体・扉：鋼板製 板厚1.6mm 焼付塗装 表示・操作パネル：自己消火性樹脂 板厚2.5mm 扉・本体：マンセル値 2,5Y9/1 (半つや有)</p> <p>色 彩 近白色 表示・操作パネル：マンセル値 5Y6/0,5 近白色</p> <p>質量 25Kg</p>	



ボックス寸法 (参考)	
①	コンクリートボックス八角75 (塗代カバー付)
②	フットレットボックス四角中深 (塗代カバー付)
③	フットレットボックス四角中深 (塗代カバー付)
④	フットレットボックス四角中深 (塗代カバー付)
⑤	スイッチボックス1個用 (平カバー付)
⑥	スイッチボックス5個用 (塗代カバー付)
⑦	スイッチボックス2個用 (塗代カバー付)
⑧	コンクリートボックス (鋼製) 八角75 (塗代カバー付)
⑨	フットレットボックス (鋼製) 四角中深 (塗代カバー付)
⑩	スイッチボックス4個用 (塗代カバー付)
⑪	スイッチボックス3個用 (塗代カバー付)
☒P815W	プルボックス 150X150X100WP SUS製
☒P815FS	プルボックス 150X150X75 (埋め込み型) 鋼板製 化粧覆付
☒P821	プルボックス 200X200X100 鋼板製
☒P842	プルボックス 400X400X200 鋼板製
☒P850	プルボックス 500X500X300 鋼板製
☒P860	プルボックス 600X600X300 鋼板製

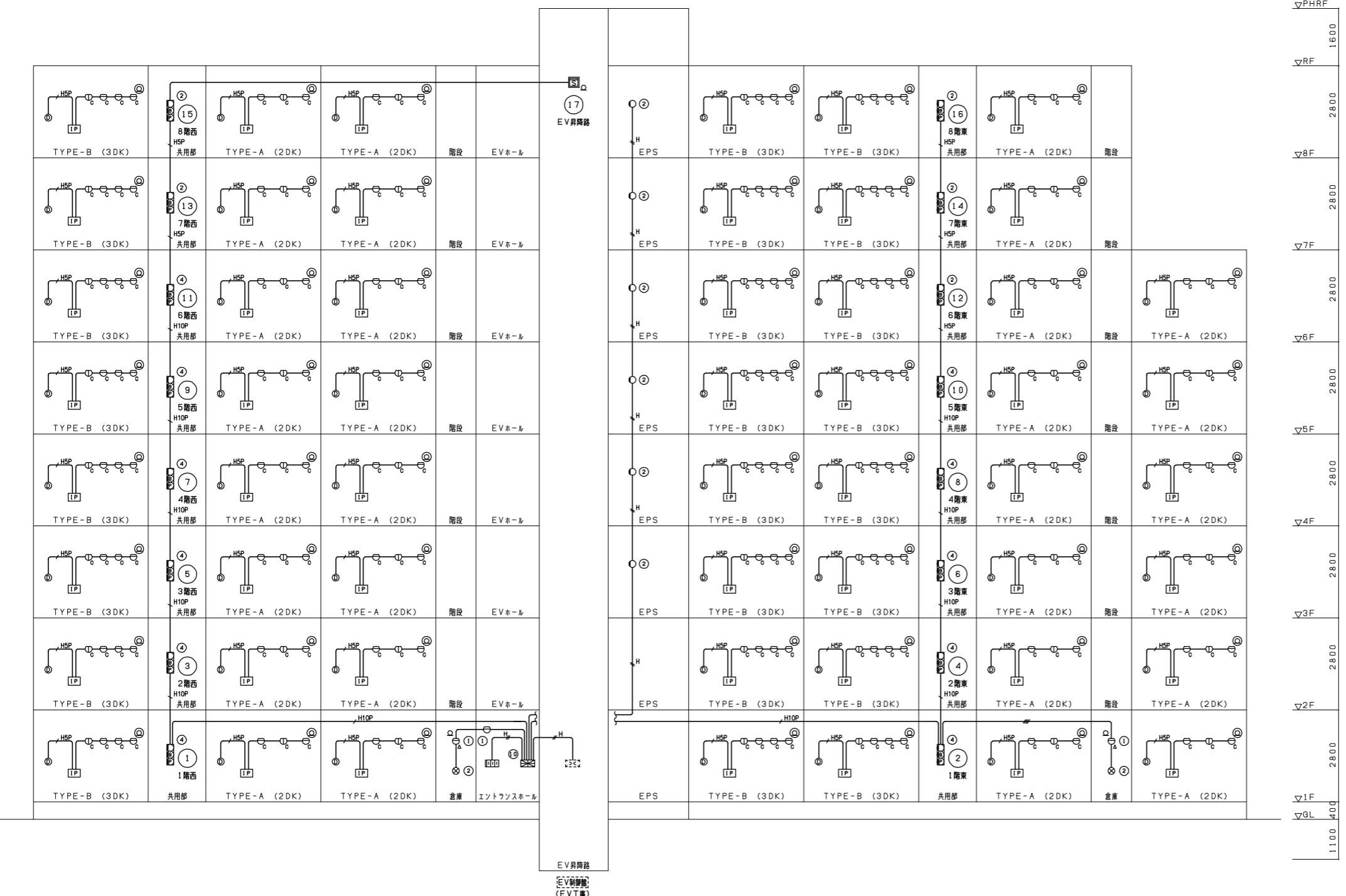
凡例	記号	名称	仕様	備考
☒	☒	自動火災報知受信機	仕様記参照	
☒	☒	表示灯用電源装置	仕様記参照	
⓪	⓪	発信機	P型1級	
⓪	⓪	地区警報装置	DC24V 8mA	
⓪	⓪	表示灯	LED AC24V 19mA	
☒	☒	網番収納箱	☒☒☒収納	屋内鋼板製
⓪	⓪	差動式スポット型感知器	2種 DC12V	
⓪	⓪	差動式スポット型感知器	2種 室外表示灯接続用 DC12V	
⓪	⓪	室外表示灯	埋込型 赤色LED	
⓪	⓪	光電式スポット型感知器	2種 前面点検BOX付	
⓪	⓪	専用終端器	共用部感知器用	
IP	IP	P型3級受信機		
⓪	⓪	戸外表示器	遠隔試験中継器一体型	
⓪	⓪	差動式スポット型感知器	2種 室外表示灯接続用 DC12V	遠隔試験機能付
⓪	⓪	定温式スポット型感知器	特種 65℃ 防水型 DC12V	遠隔試験機能付
⓪	⓪	専用終端器	住戸用感知器用	
⓪	⓪	警報区域番号	火災表示用	
---	---	警報区域線		
---	---	配管配線		
---	---	配管配線	立上り、引下げ	

注 記

- 自動火災報知受信機仕様
 - P型1級 壁掛型 室内鋼板製 指定色塗装
主音響・予備電源内蔵 蓄積式 自動断線警報機能付
 - 表示内訳
・火災表示20L (実装19L+予備1L)
- 表示灯用電源装置 容量計算
 - 壁掛型
 - 予備電源内蔵
$$Q = \frac{1}{0.8} \times K \times I \times n \quad K?2, 3$$

$$Q = \frac{1}{0.8} \times 2.3 \times (0.019 \times 25)$$

$$Q? 1.366Ah < 1.4Ah以上$$
- 本物件は「共済省令対面共同住宅用非常警報・住戸用火災警報」に基づく設計とする。
- 火災地区警報は一斉鳴動方式とする。
- 自動火災報知受信機はEV制御盤へ火災一括信号(無電圧α接点)を移転する。
- 特記なき配管配線は下記とする。
 - EM-AE0, 9-2C (PF16)
 - EM-AE0, 9-4C (PF16)
 - AESP EM-AE0, 9-5P (PF16)
 - H EM-HP0, 9-2C (PF16)
 - H EM-HP0, 9-4C (PF16)
 - HSP EM-HP0, 9-5P (PF22)
 - H10P EM-HP0, 9-10P (PF28)

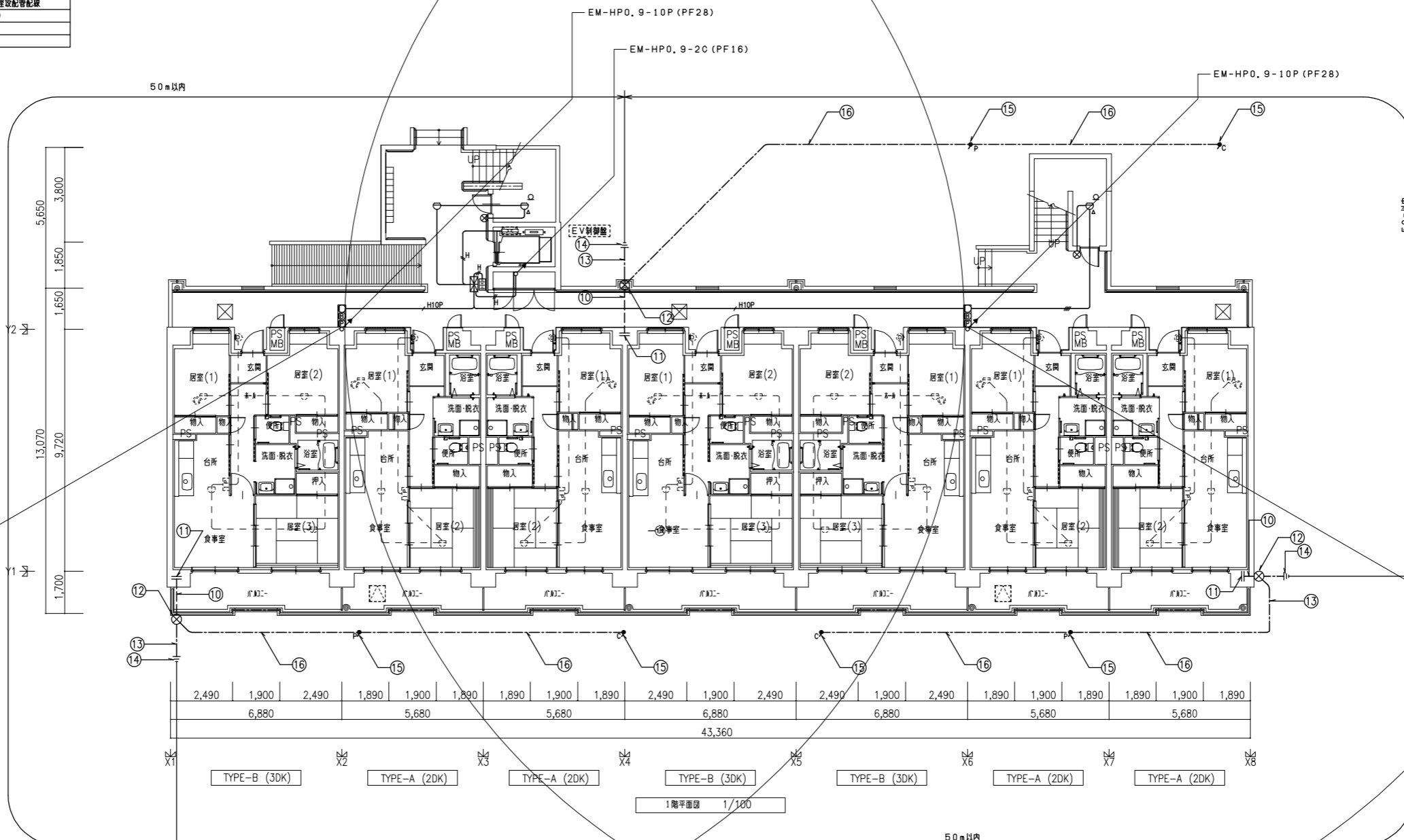


株式会社 山田設計	西華住宅電気工事 (第3工区)	図面番号
一級建築士 登録番号 276968号	自動火災報知設備 系統図	NO. 29
坂口 博文	縮尺 A1: N/S A3: N/S	
検 査	設 計	
日 付	H27年 3月	愛知県建設部建築局公営住宅課

建電設備凡例

番号	記号	名称	仕様
1	●	突針	JIS中型 (銅製) クロムメッキ
2	○	ダイカッパリング	(銅製ロー付)
3	—	支持管	STKW 48.6φ(3.2t) 4.0m
4	□	支持管取付金物	(鉄筋継ぎ合モック) ガンクリート用
5	—	線用導体	アルミ線 2.0 x 19本
6	—	線用導体	アルミ線 2.0 x 19本
7	●	T型接続端子	(アルミ線用)
8	◇	水切端子	(アルミ線 ~ 銅線用)
9	■	十字型接続端子	(アルミ線用)
10	—	避雷導線	銅線 2.0 x 13本 (PF28) 埋込配管配線
11	—	避雷用接続端子	(柱主筋2本以上に接続)
12	⊗	避雷接地用端子面	埋込型 ステンレス製 PC端子及び標示取付
13	—	避雷導線	銅線 2.0 x 13本 (VE28) 地中埋込配管配線
14	⊕	接地銅板	1.5t x 900 x 900 (銅ロー付)
15	→	測定用アース線	14φ x 300
16	—	測定用リード線	1E5.5mm ² (VE16)

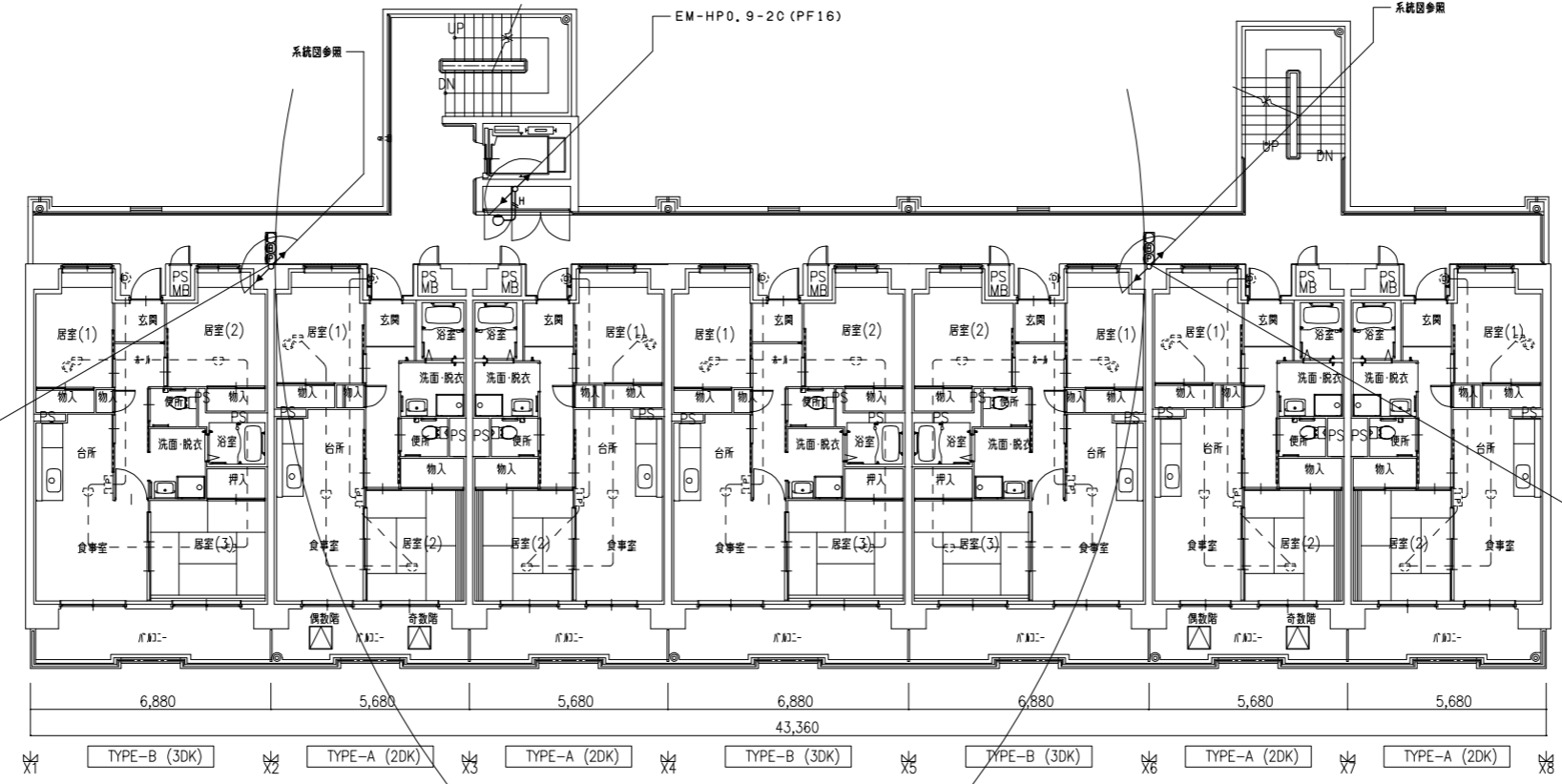
*注記
建電設備は JIS A 4201-2003 「建築物等の雷保護」を適用する。
保護レベルN-1級・RC造



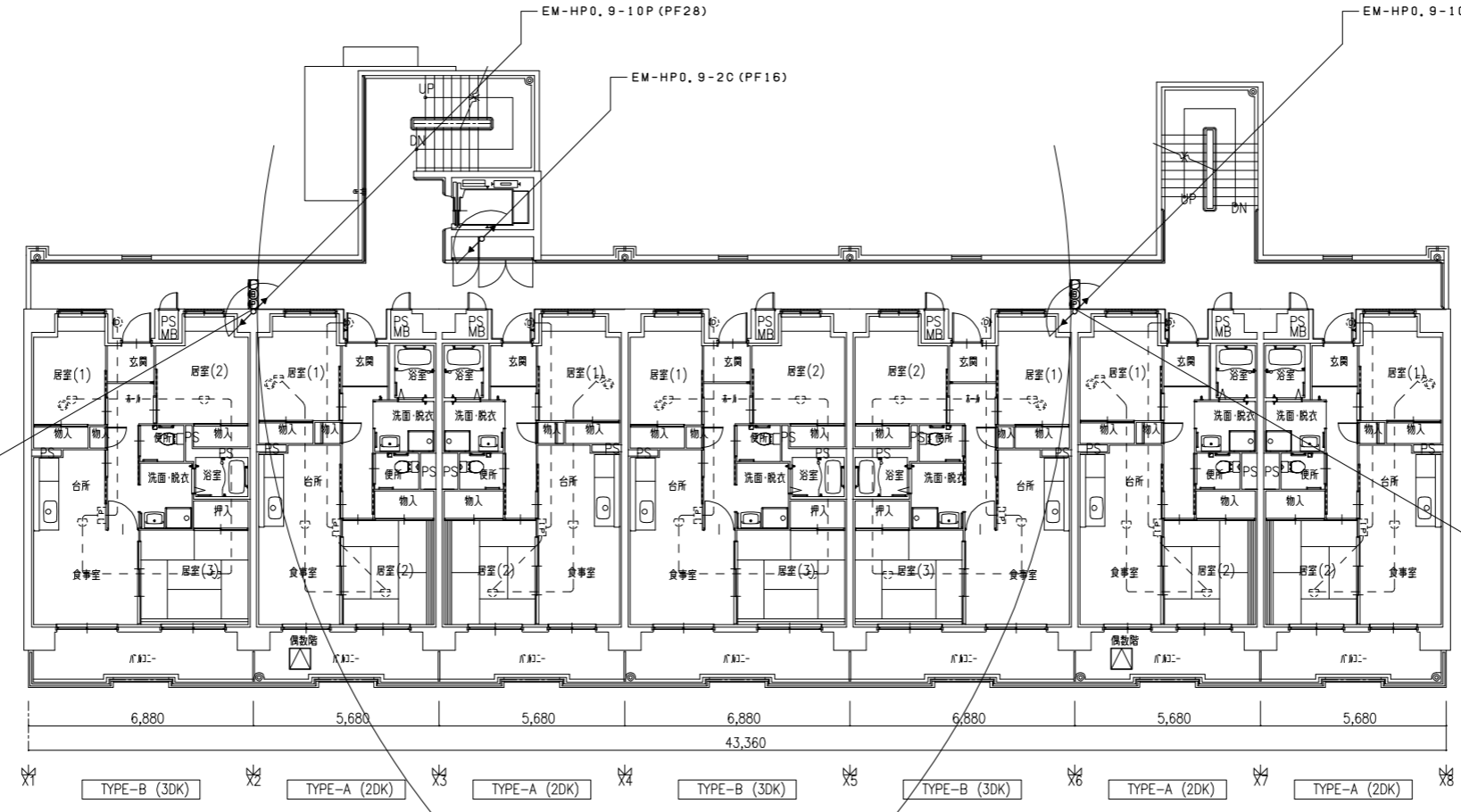
住戸内接続の配管配線及び機器はユニット工事とする。
詳細は別図住戸平面詳細図参照のこと。

株式会社 山田設計	西華住宅電気工事 (第3工区)	図面番号
一級建築士 登録番号 276968号	自衛火災検知・警報装置 1階平面図	NO. 24
坂口 博文	縮尺 A1: 1/100 A3: 1/200	
検 査	設 計	
日 付	H27年 3月	愛知県建設部建築局公営住宅課

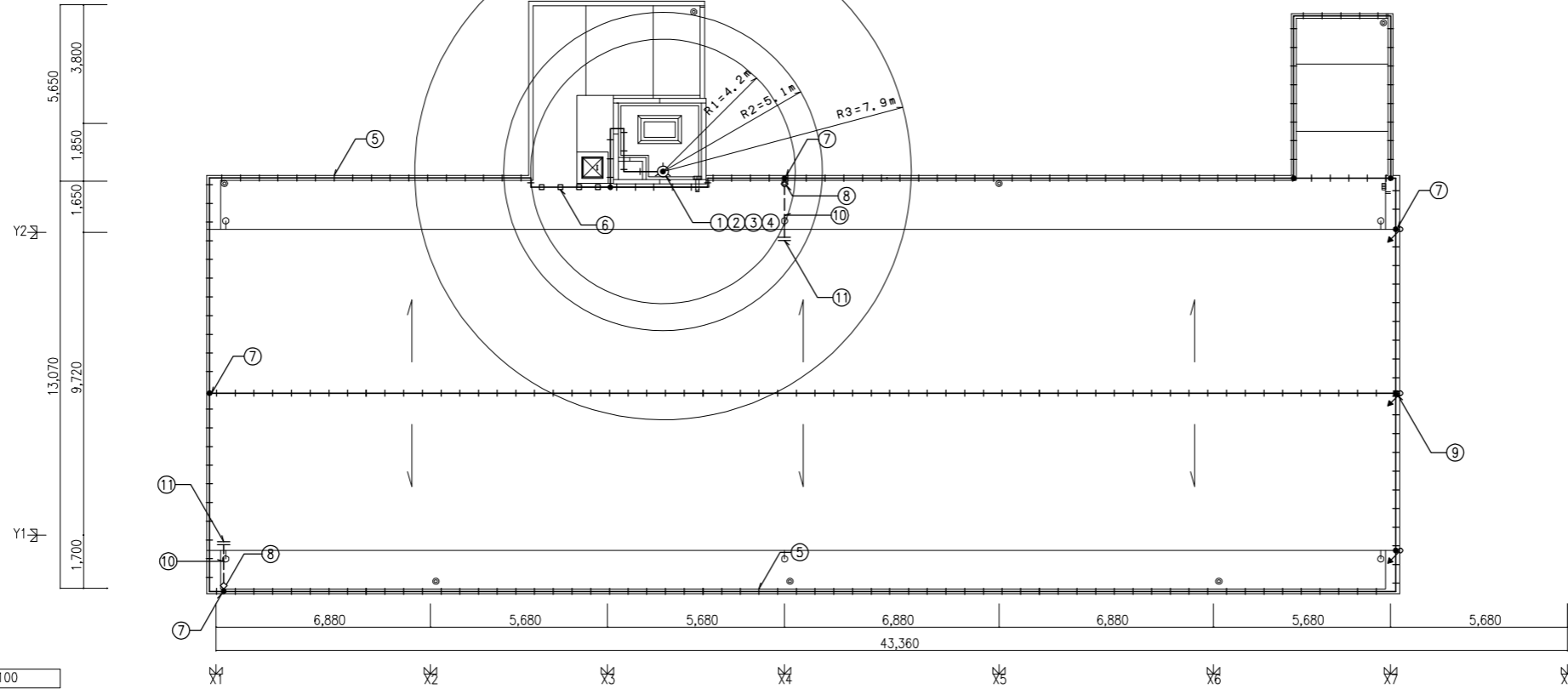
3~6階平面図 1/100



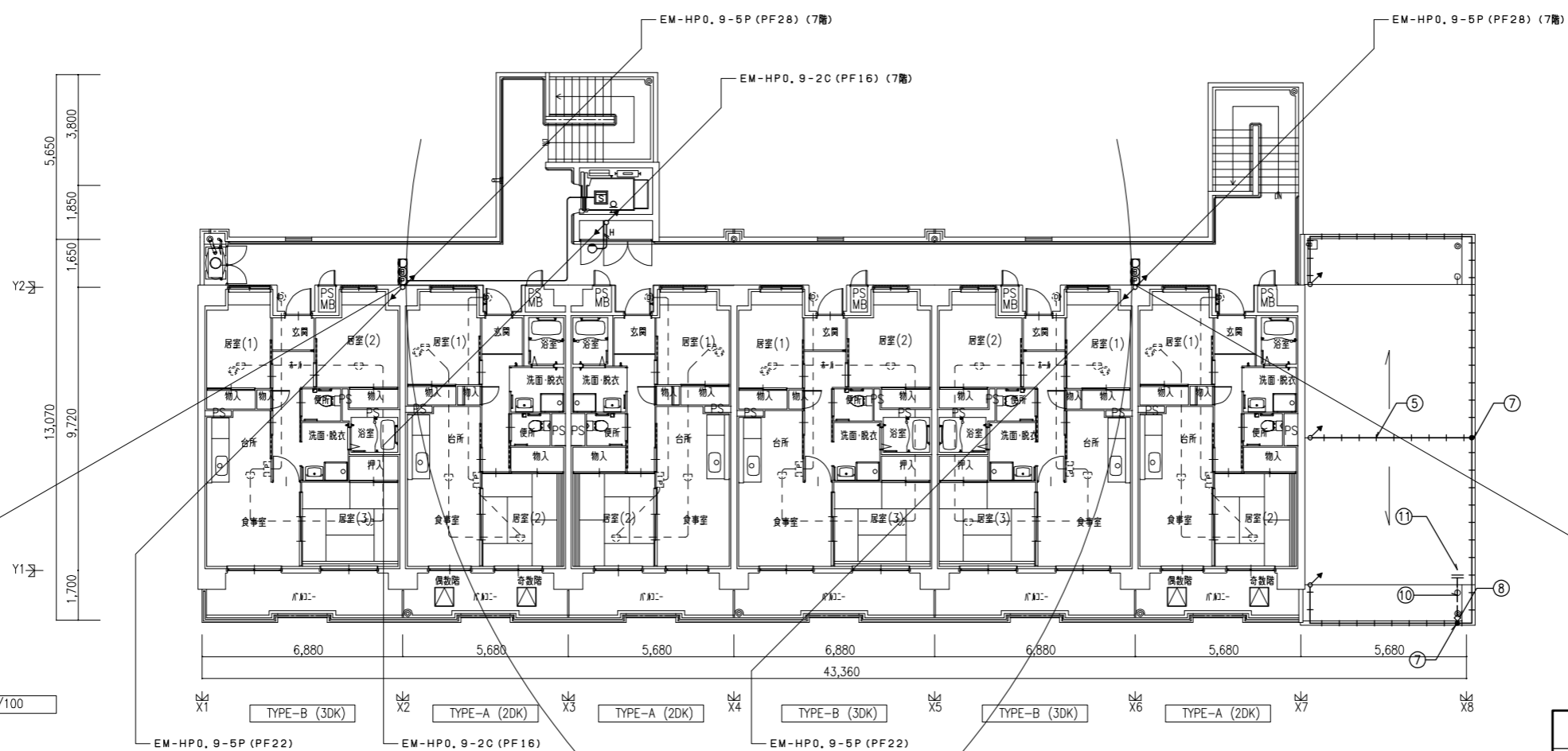
2階平面図 1/100



株式会社 山田設計	西華住宅電気工事 (第3工区)	図面番号
一級建築士 登録番号 276966号	自衛火災検知・警報装置 2~6階平面図 A1: 1/100 A3: 1/200	NO. 25
核 計 図 計	H27年 3月	愛知県建設部建築局公営住宅課

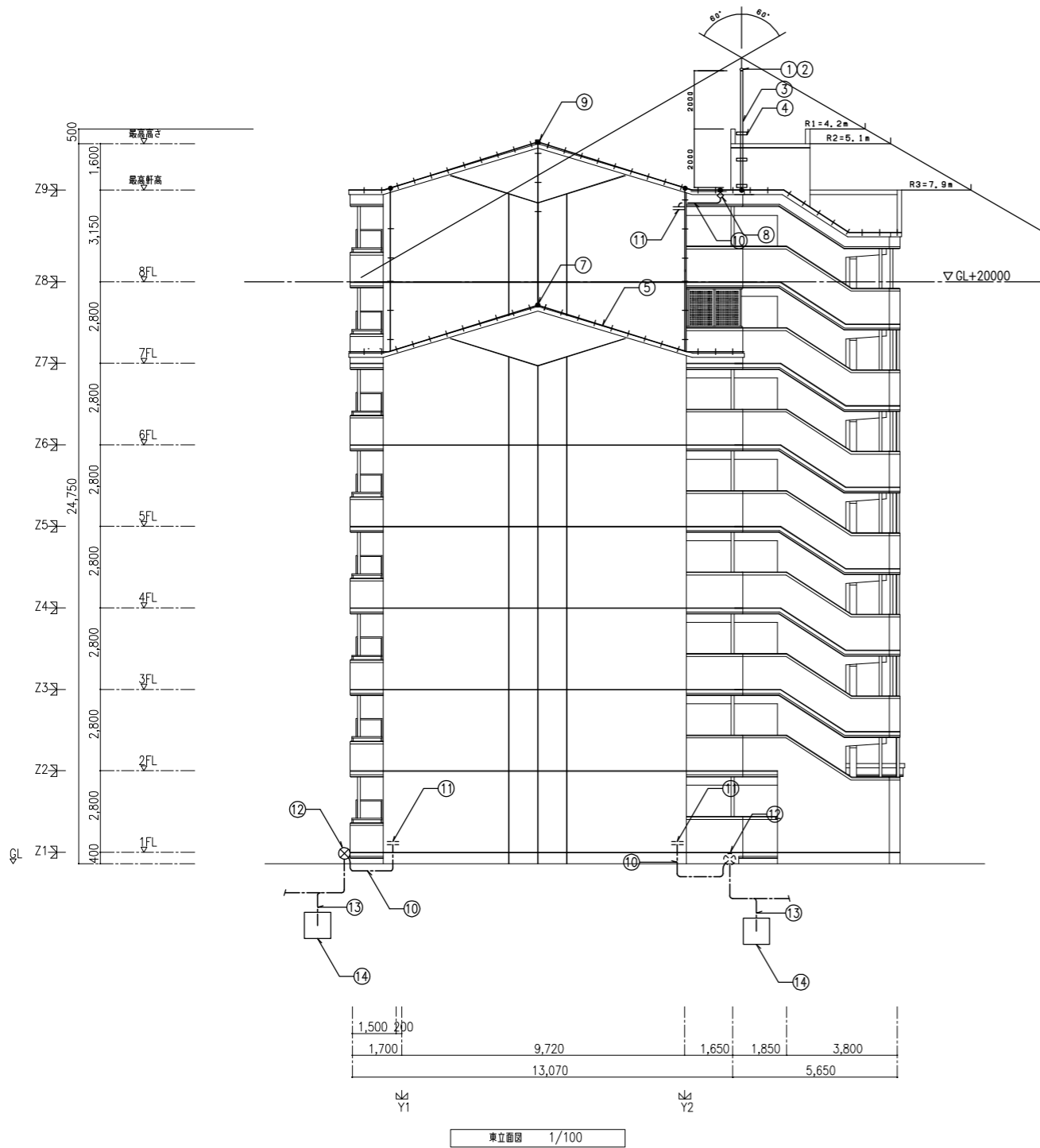


R階平面図 1/100

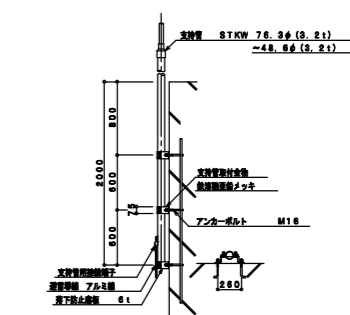


7・8階平面図 1/100

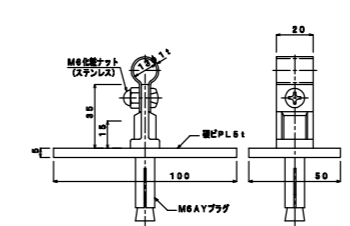
株式会社 山田設計	西華住宅電気工事 (第3工区)	図面番号
一級建築士 登録番号 276966号	自衛火災検知・警報装置 7~R階平面図 A1: 1/100 A3: 1/200	NO. 26
坂口 博文	設計	
検 図	H27年 3月	愛知県建設部建築局公営住宅課



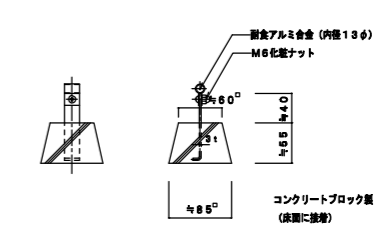
避雷針 JIS 中径 (鋼製) S=1/10



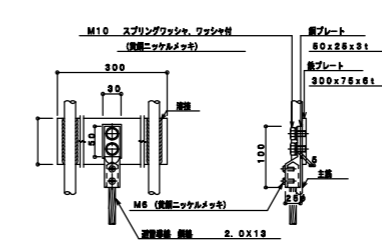
支持管取付図 S=1/40



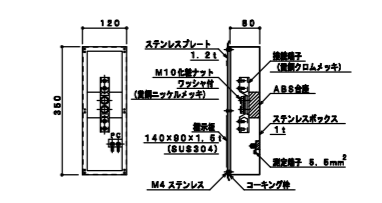
支持管取付金具 (AYプラグ付) S=1/2



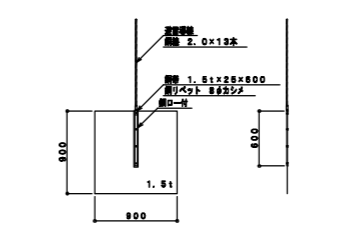
支持管取付ブロック S=1/5



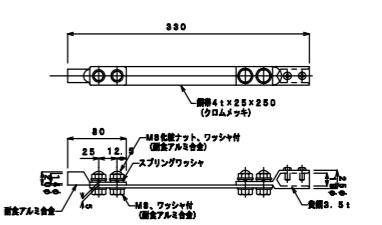
主筋2条以上に専挿 避雷針取付金具 S=1/10



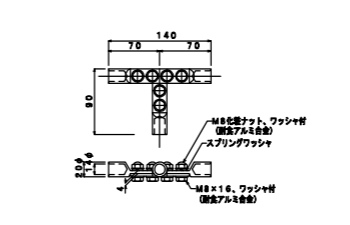
避雷針取付金具 S=1/10



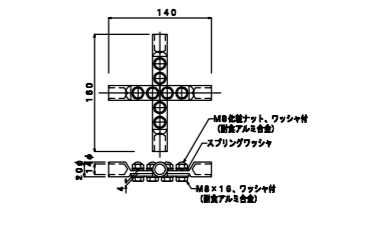
避雷針 鋼板 S=1/40



避雷針取付金具 S=1/5

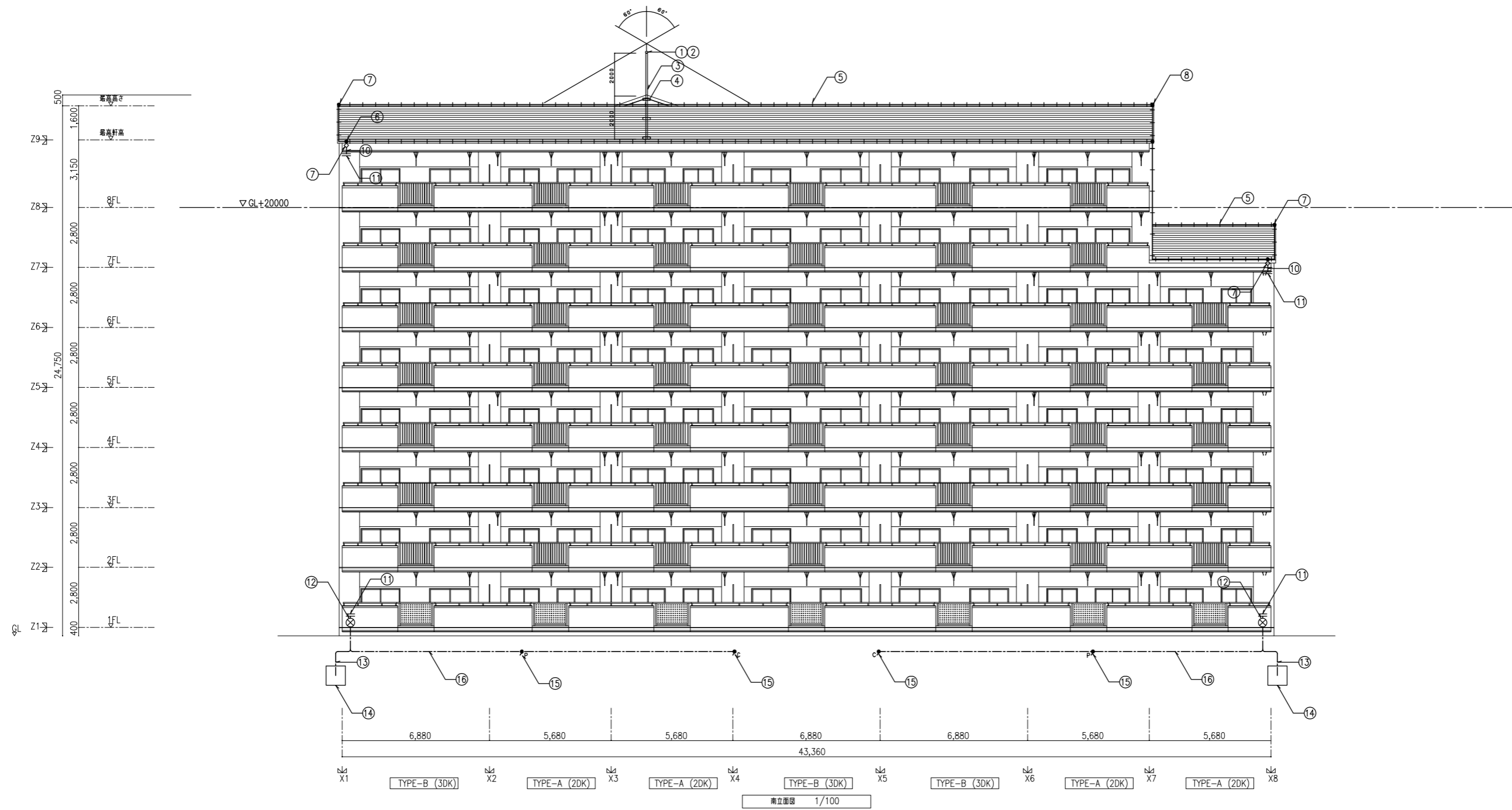


T型接続端子 S=1/5

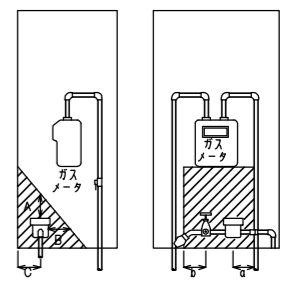
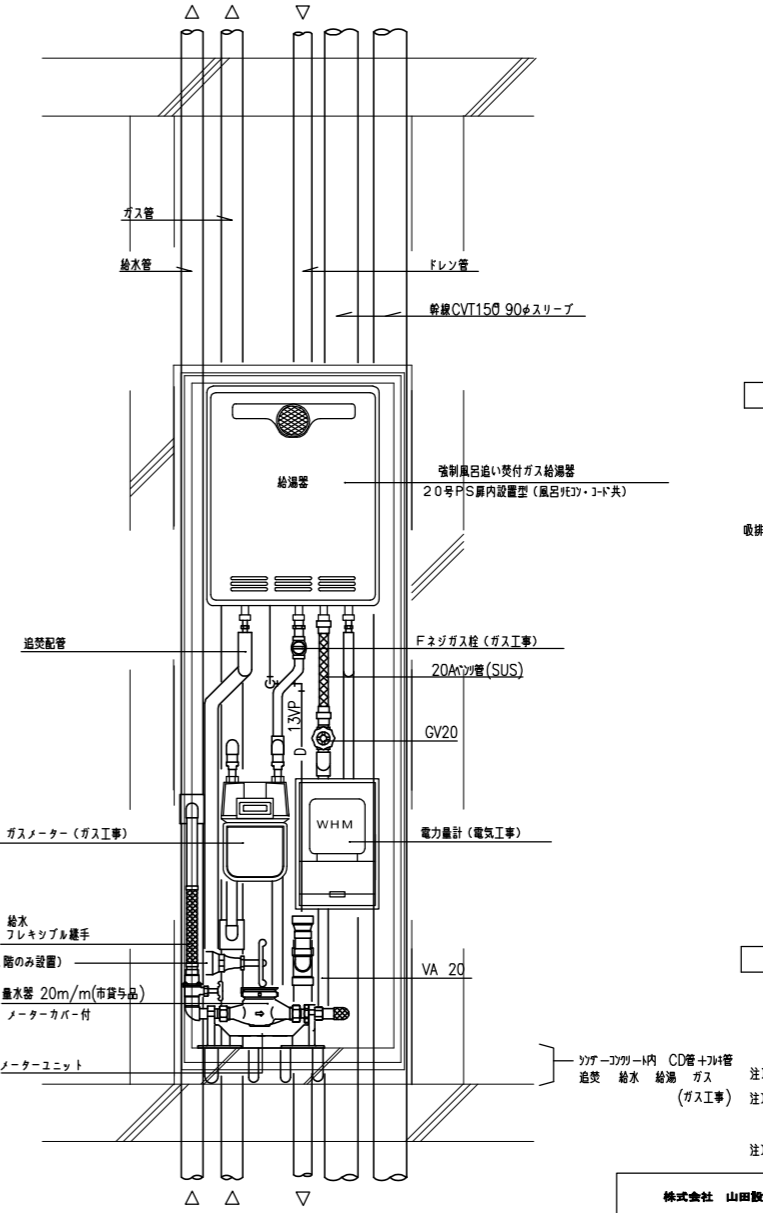
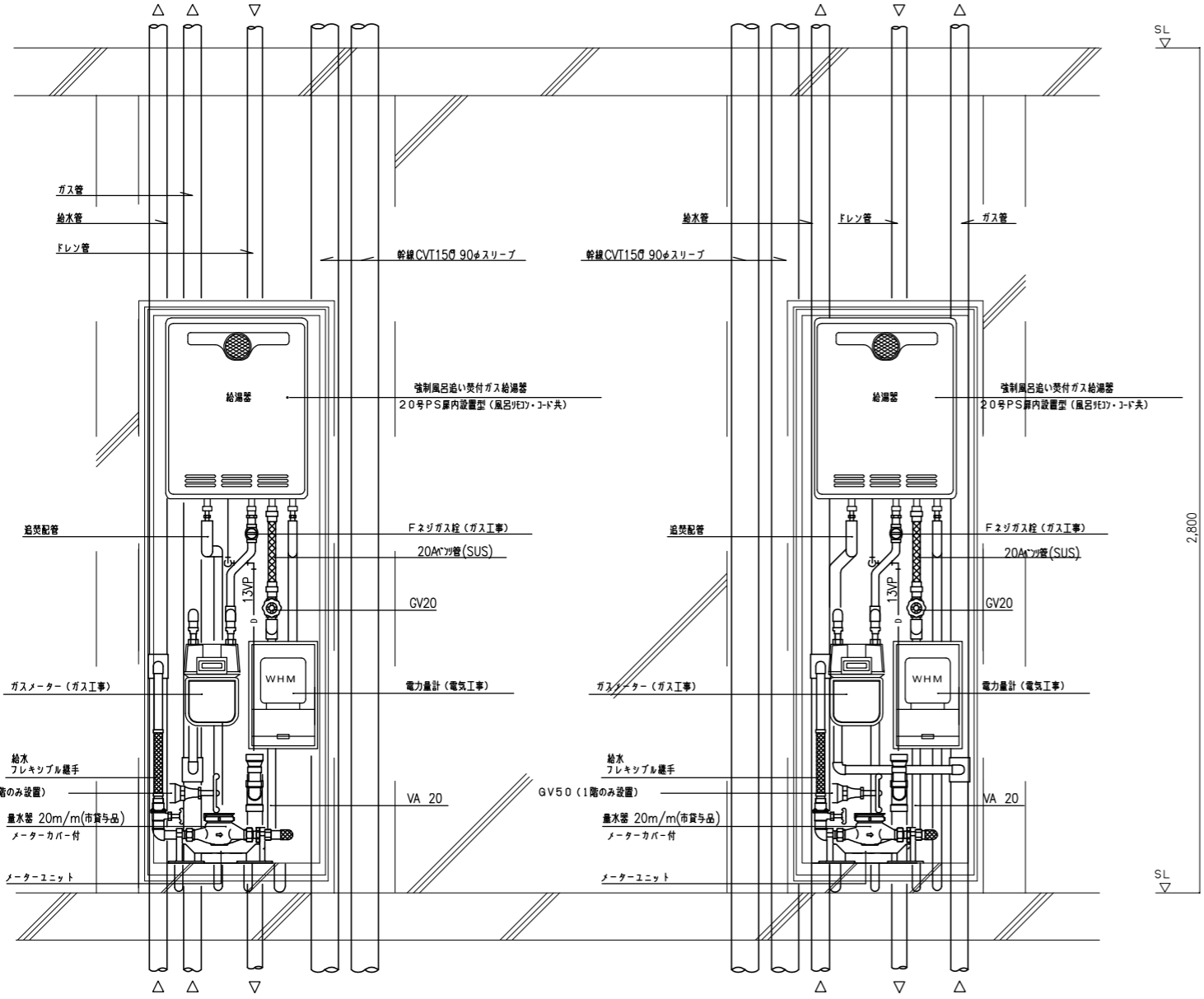
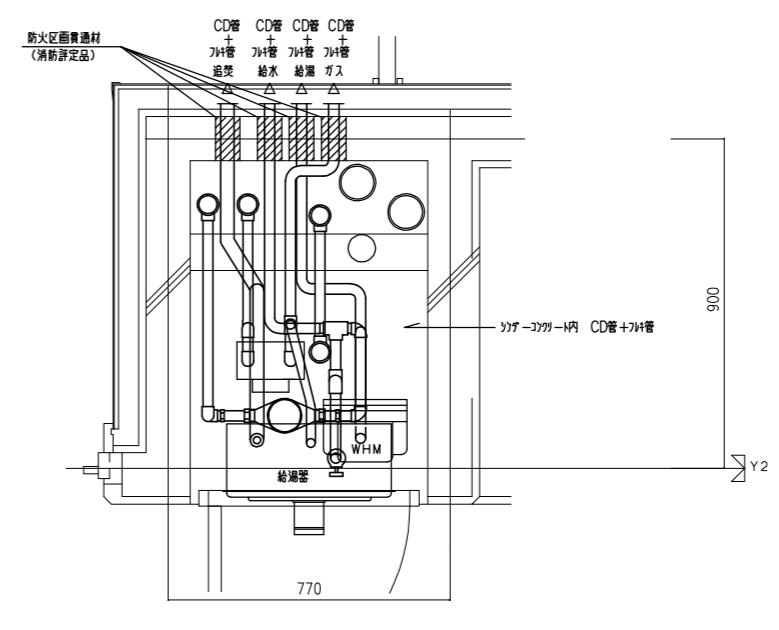
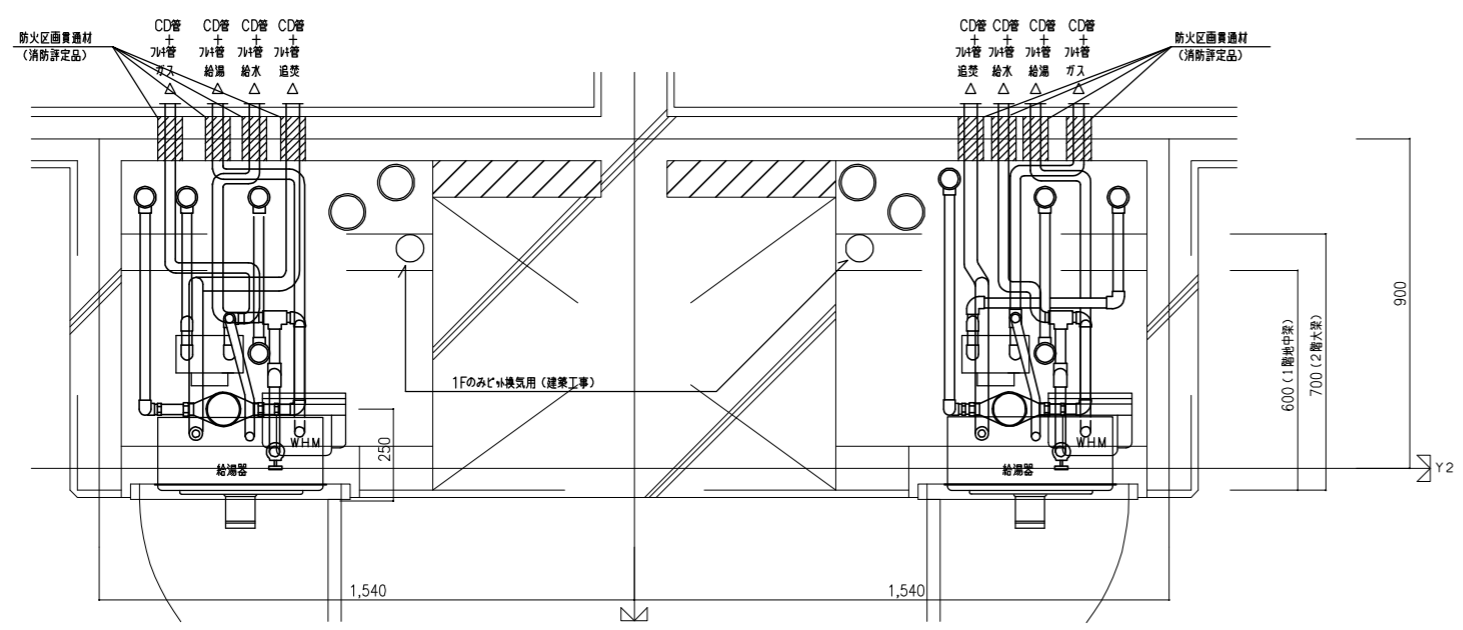


十字接続端子 S=1/5

株式会社 山田設計	西華住宅電気工事 (第3工区)	図面番号
一級建築士 登録番号 276968号	雷保護設備 東立面図・機器詳細図	縮尺 A1: 1/100 A3: 1/200
坂口 博文	設計	NO. 27
設計	H27年 3月	愛知県建設部建築局公営住宅課



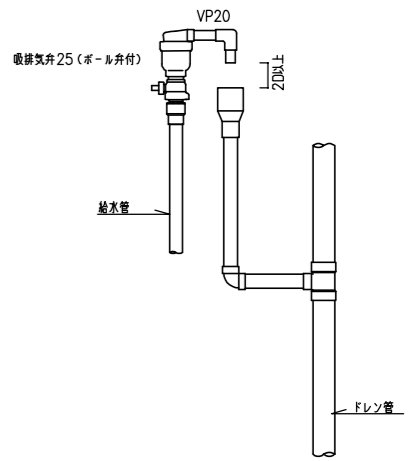
株式会社 山田設計		西華住宅電気工事 (第3工区)		図面番号
一級建築士 登録番号 276968号		管理棟設備 南立面図		縮尺 A1: 1/100 A3: 1/200
坂口 博文		設計		NO. 28
H27年 3月		愛知県建設部建設局公営住宅課		



■部には他の機器等を設けないこと。

- A : 300mm以上
- B : 200mm以上
- C : 100mm以上
- a, b : 100mm以上

量水器 設置要領図



最上階 吸排気弁廻り詳細図

注) MB内の給水用ファイニング鋼管は全て保温を施すこと。
 注) 防火区画の貫通部には、防火区画貫通材を使用すること。
 防火区画貫通材は平成17年消防庁告示第4号該当品とする。
 注) 平成12年 建設省告示 第1388号第5の規定に基づく。

2DK MB-PS詳細図

3DK MB-PS詳細図

株式会社 山田設計	西華住宅電気工事 (第3工区)	図面番号
一級建築士 登録番号 276968号	M B 詳細図	NO. 29
坂口 博文	設計	縮尺 A1 : 1/10 A3 : 1/20
検査 田	H27年 3月	愛知県建設部建築局公営住宅課