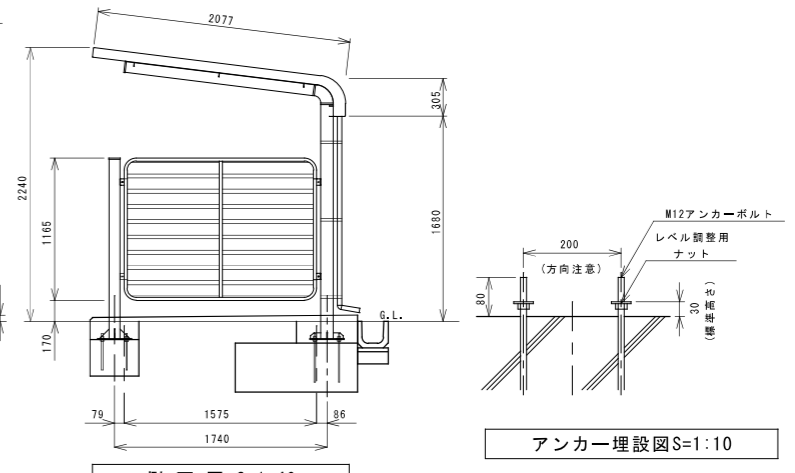
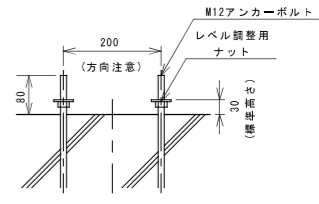


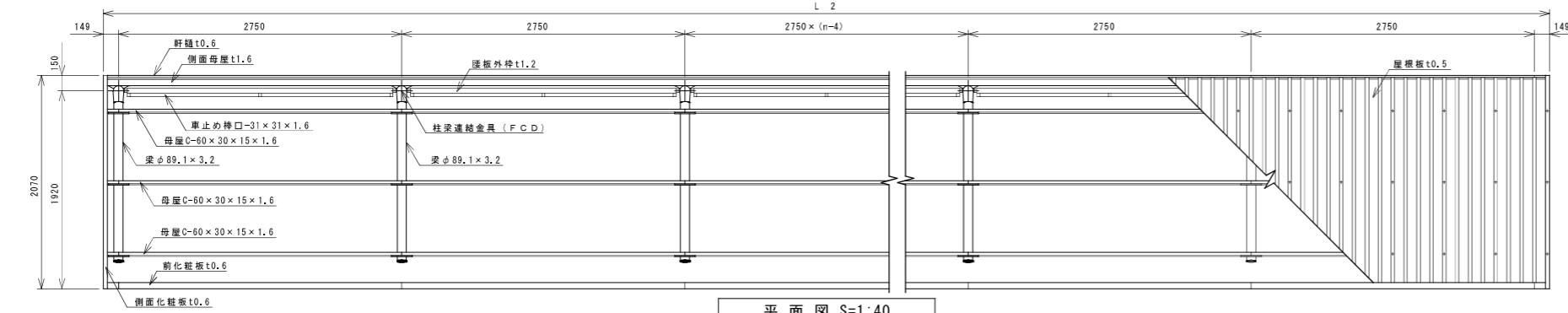
正面図 S=1:40



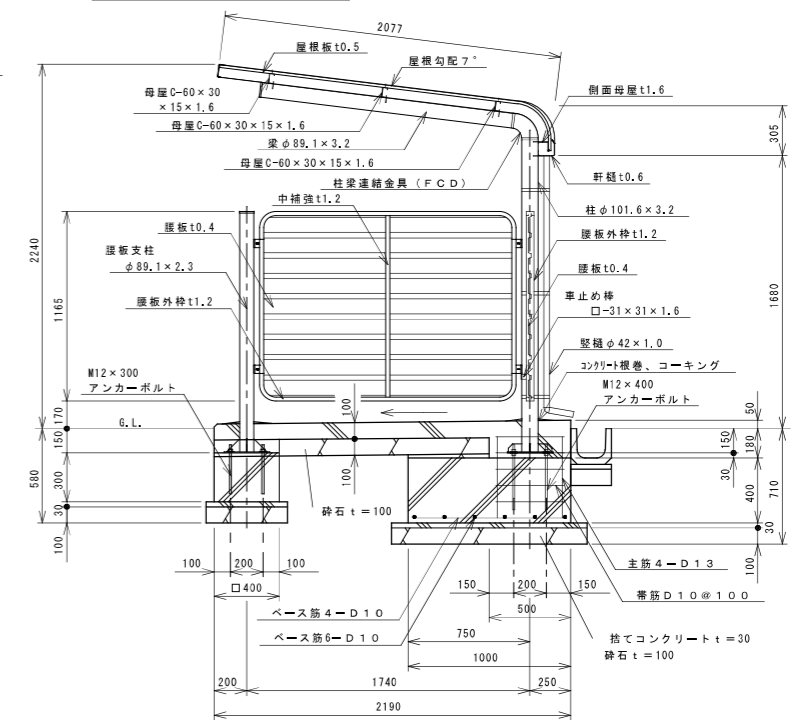
側面図 S=1:40



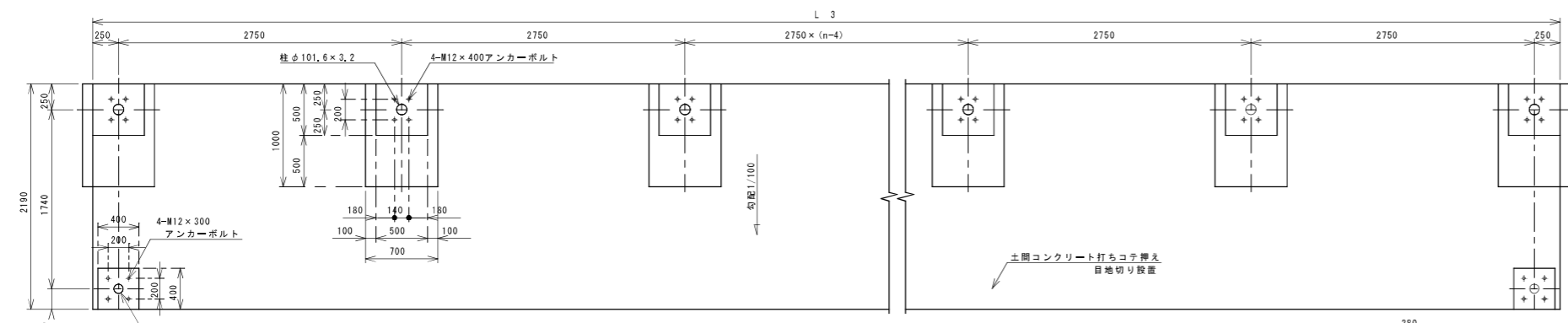
アンカー埋設図 S=1:10



平面図 S=1:40

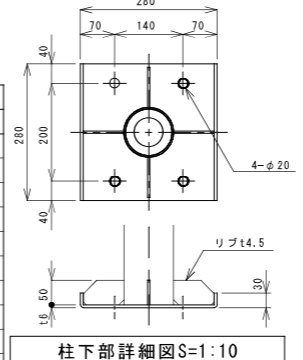


A-A断面図 S=1:30

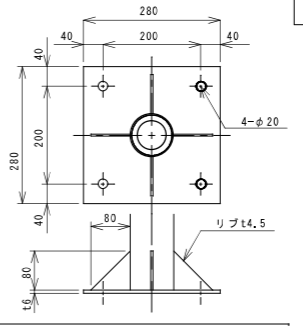


基礎伏図 S=1:40

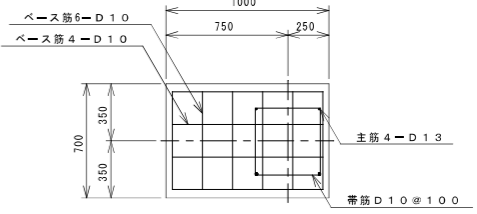
注: この基礎は標準を示しています。現場の実情に合わせて、ご設計下さい。



柱下部詳細図 S=1:10



腰板支柱下部詳細図 S=1:10



基礎配筋図 S=1:30

仕様概要(本体)			
品名	サイズ	材質	仕上げ
柱	φ101.6×3.2	亜鉛めっき鋼管	ポリエステル系増粘剤塗装
梁	φ89.1×3.2	亜鉛めっき鋼管	亜鉛めっき鋼管
母屋	60×30×15×1.6	亜鉛めっき鋼板	亜鉛めっき鋼板
化粧板	t 0.6	亜鉛めっき鋼板	亜鉛めっき鋼板
軒板	t 0.6	亜鉛めっき鋼板	亜鉛めっき鋼板
屋根板	t 0.5	亜鉛めっき鋼板	亜鉛めっき鋼板
側面母屋	t 1.6	亜鉛めっき鋼板	亜鉛めっき鋼板
柱梁連結金具		球状黒鉛銅鉄 (FCD)	球状黒鉛銅鉄 (FCD)
腰板支柱	φ89.1×2.3	亜鉛めっき鋼管	亜鉛めっき鋼管
腰板外枠	t1.2	亜鉛めっき鋼板	亜鉛めっき鋼板
中補強	t1.2	亜鉛めっき鋼板	亜鉛めっき鋼板
腰板	t0.4	亜鉛めっき鋼板	亜鉛めっき鋼板
車止め枠	□-31×31×1.6	亜鉛めっき鋼板	亜鉛めっき鋼板
堅柱	φ42×1.0	AAS樹脂	AAS樹脂
組立ボルト・ナット	M5, M6, M8, M12	鉄	ラスパート処理
アンカーボルト	M12	鉄	ラスパート処理

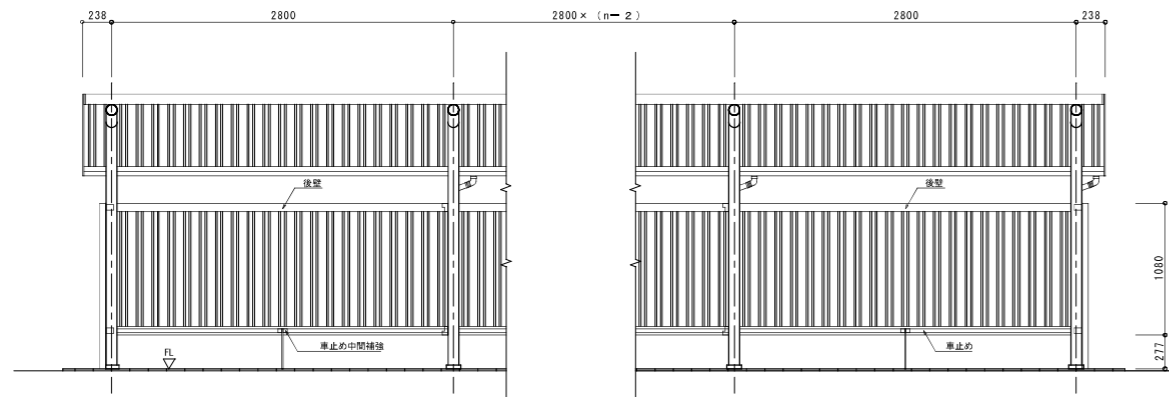
スパン数	運搬寸法表 (mm)		
	L 1 (柱間長さ)	L 2 (屋根長さ)	L 3 (基礎長さ)
1	2750	3048	3250
2	5500	5798	6000
3	8250	8548	8750
4	11000	11298	11500
5	13750	14048	14250
6	16500	16798	17000
7	19250	19548	19750
8	22000	22298	22500
9	24750	25048	25250
10	27500	27798	28000
n	2750 × n	(2750 × n) + 298	(2750 × n) + 500

※ コンクリート強度 柱でコンクリート 18N/mm² 土間コンクリート 18N/mm² 基礎コンクリート 21N/mm² 砕石 RC-40

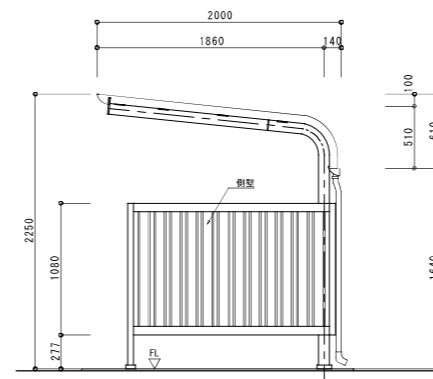
捨てコンクリート 18N/mm² ワイヤメッシュ 6φ-150×150打込み

自転車置場(参考図)

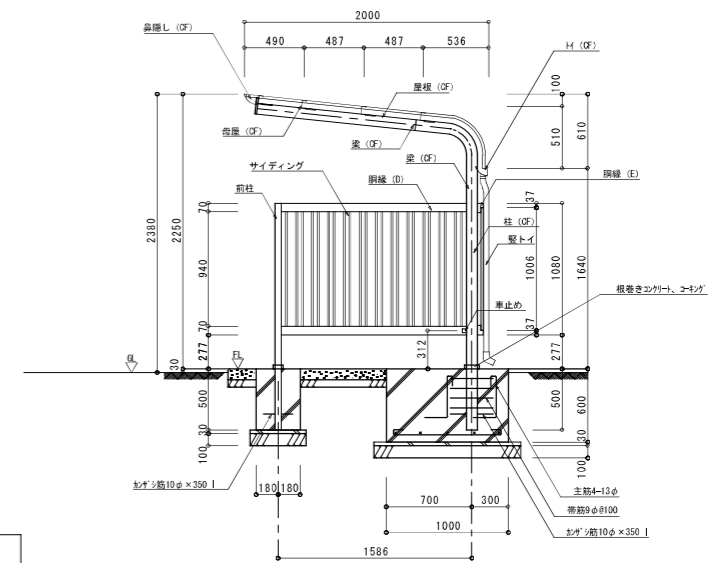
株式会社 山田設計	西幸住宅建築工事(第3工区)	図面番号
一級建築士 登録番号 276958号	外構詳細図(5)	N.O. 9.1
坂口 博文	縮尺 A1:1/10 30.40 A3:1/20 60.80	
検 査 図 設計	※ 千葉県建設部建築局公営住宅課	
図 庫	H27年 3月	



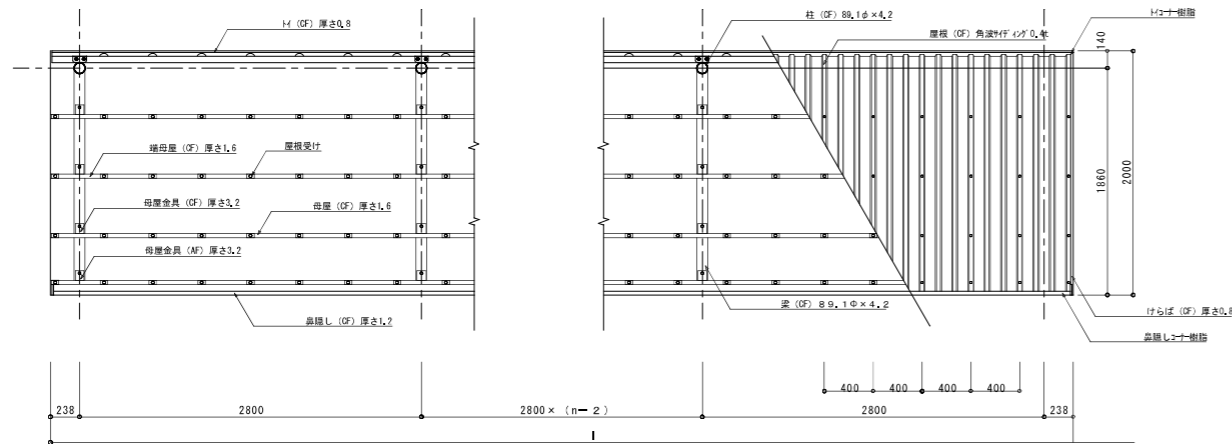
立立面図 1/30 (N: 2n+2)



側立面図 1/30

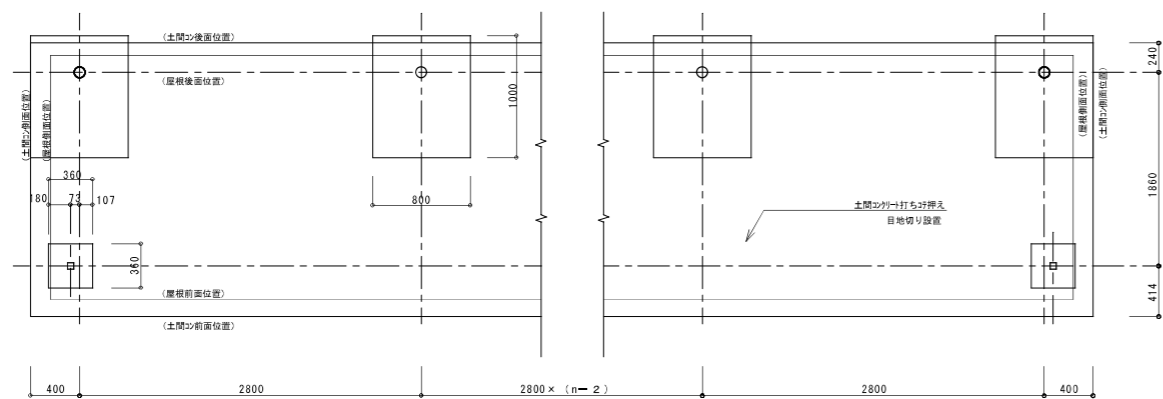


断面図 1/30



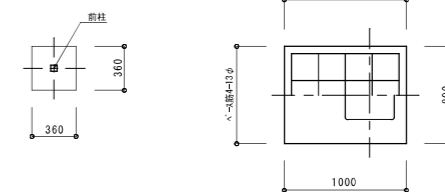
屋根伏図 1/30 (N: 2n+2)

基礎伏図 1/30 (N: 2n+2)



基礎伏図 1/30 (N: 2n+2)

主 仕 様		
部材名	形状	材質・仕上げ
柱	ルパイプ 89.1φ×4.2	塗装用溶融亜鉛めっき鋼管 ポリエステル系塗料付塗装
梁	ルパイプ 89.1φ×4.2	塗装用溶融亜鉛めっき鋼管 ポリエステル系塗料付塗装
母屋	[-65×33×1.6	
高欄し	[-75×100×1.2	
トイ	[-80×95×0.8	
屋根	角波サイディング 山高16φ0.4	塗装用溶融亜鉛めっき鋼管 ポリエステル系塗料
明線①②	[-70×48×1.6	2コート2ペーグ
サイディング	角波サイディング 山高16φ0.4	
車止め	[-32×32×1.6	
型トイ	42φ	塩ビ押出材
前柱	[-50×50×1.6	塗装用溶融亜鉛めっき鋼管
ボルト		
ナット		ステンレス



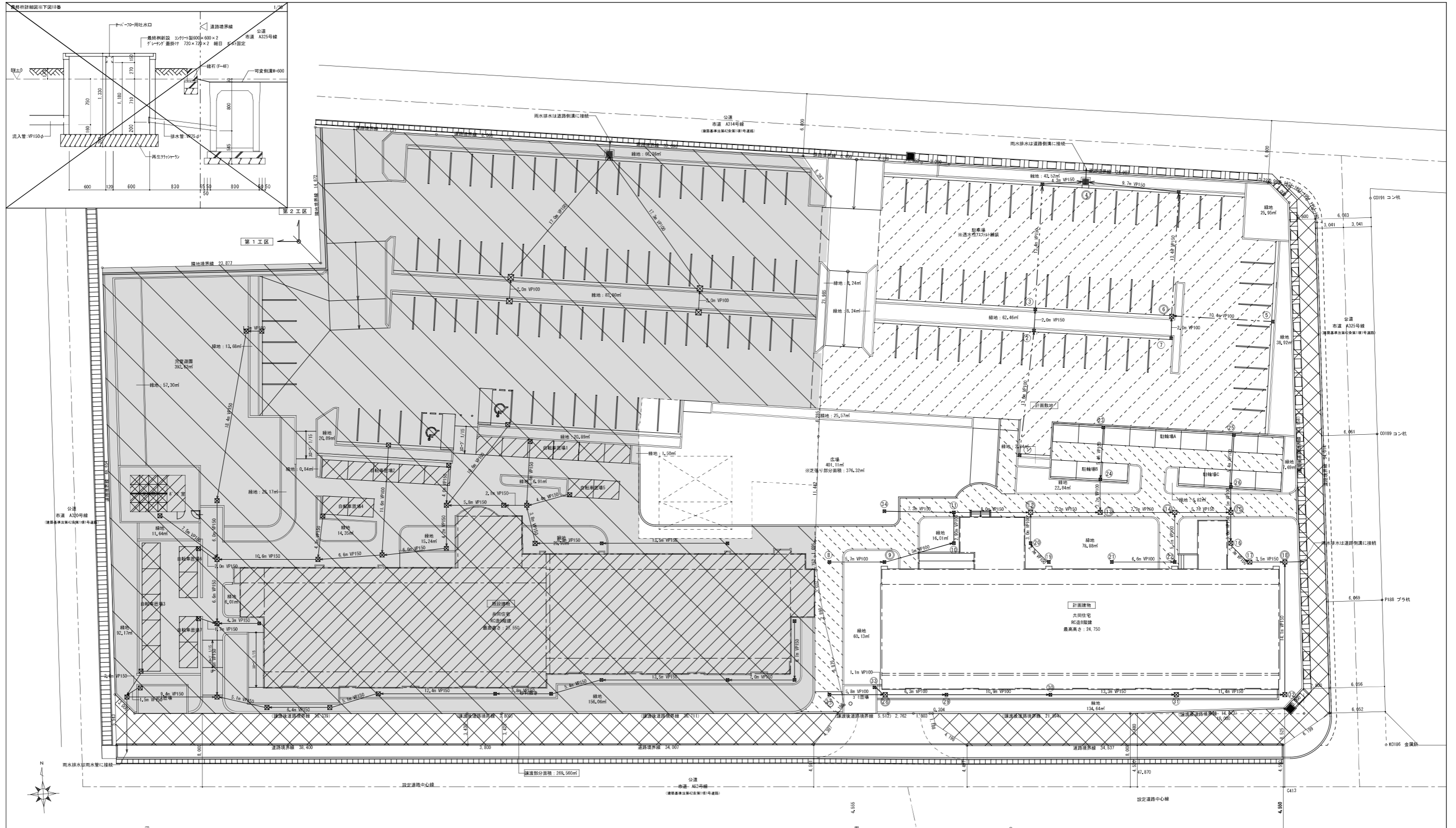
前柱基礎詳細図 1/30

基礎詳細図 1/30

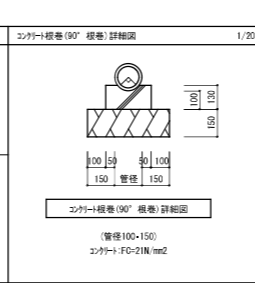
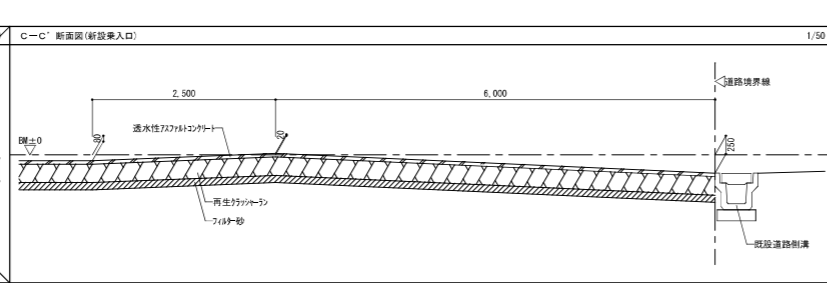
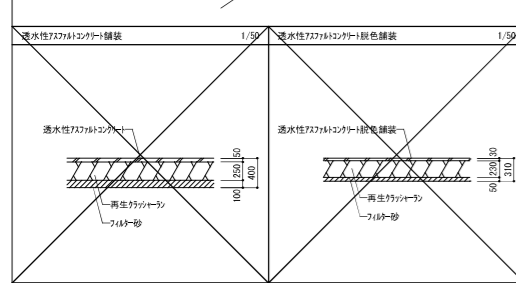
※ コンクリート強度 捨てコンクリート 18N/mm²
土間コンクリート 18N/mm² ワイヤメッシュ6φ-150×150打込み
基礎コンクリート 21N/mm²
砕石 RC-40

自転車置場(参考図)

株式会社 山田設計	西春住宅建築工事(第3工区)	図面番号
一級建築士 登録番号 276958号	外構詳細図(6)	縮尺 A1: 1/30 A3: 1/60
図 坂口 博文	図 設計	N O . 9 2
図 製 図	図 H 27年 3月	愛知県建設部建築局公営住宅課



配置図 1/200



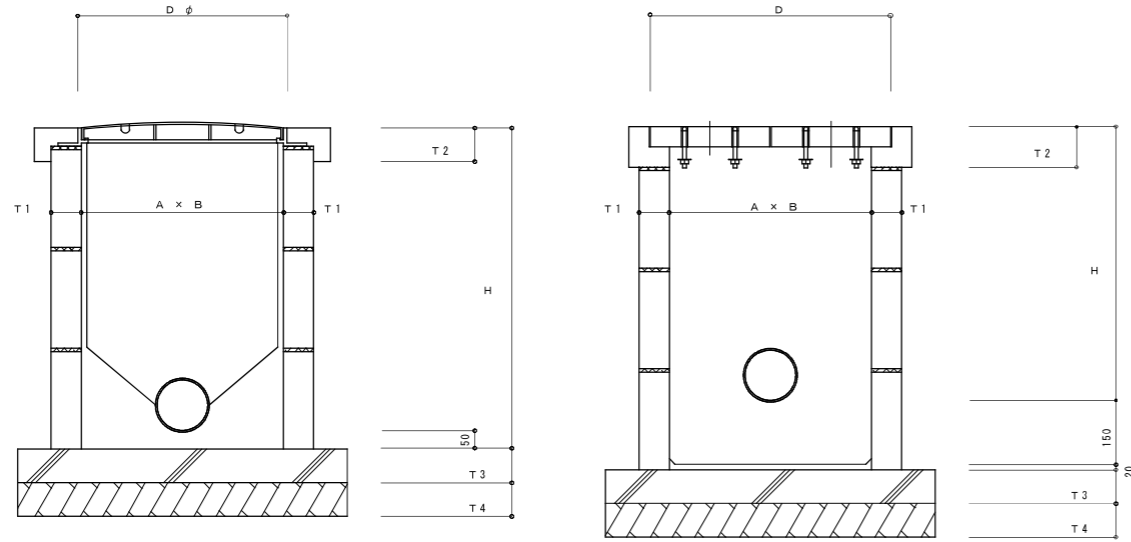
- 凡例
- 既設敷地 (1期工事)
 - 既設建物 (1期工事)
 - 譲渡敷地
 - 既設の芝生
 - 透水性727H舗装を示す。
 - 透水性727H舗装を示す。(仮色舗装)
 - 排水管 (VP)
 - 排水管 (VP 仮巻アリ)

株式会社 山田設計	西寿住宅建築工事 (第3工区)	図面番号
一級建築士 登録番号 276958号	雨水排水計画図	縮尺 N.O. 9.3
坂口 博文		A1: 1/200
		A3: 1/400
製 図	設計	愛知県建設部建築局公営住宅課
日 H27年 3月		

例仕様

本設計図の例は標準を示すもので設計図面又は特記事項に示す事項が
本図面及び本仕様書と異なる場合は前者によるものとする。

1. 各機の大きさ、深さ、排水管径は、設計図に示すものとする。但し他の下水管及び給水管、ガス管等の取付状況による多少の変更は係員と打合せの上施工するものとする。
2. 各機本体は、公団金型製品又は、現場打ち型（1:3:6）打ちとする。尚、種排水機及び排気機は公団金型製品とする。
3. 汚水機でマンホール蓋は鉄製MHBマンホール（コルタール液付）を使用する。
4. 現場打ちの場合は機内側は防水モルタル15mm仕上とする。



汚水機表

記号	A × B	深さ H	T1	T2	T3	T4	D φ
SC-1	450 × 450	450以下	90	100	100	120	450
SC-2	450 × 450	460~ 600	90	100	100	120	450
SC-3	600 × 600	610~1,200	90	100	100	120	600
SC-4	750 × 750	1,210~2,100	90	100	100	120	600

雑排水機表

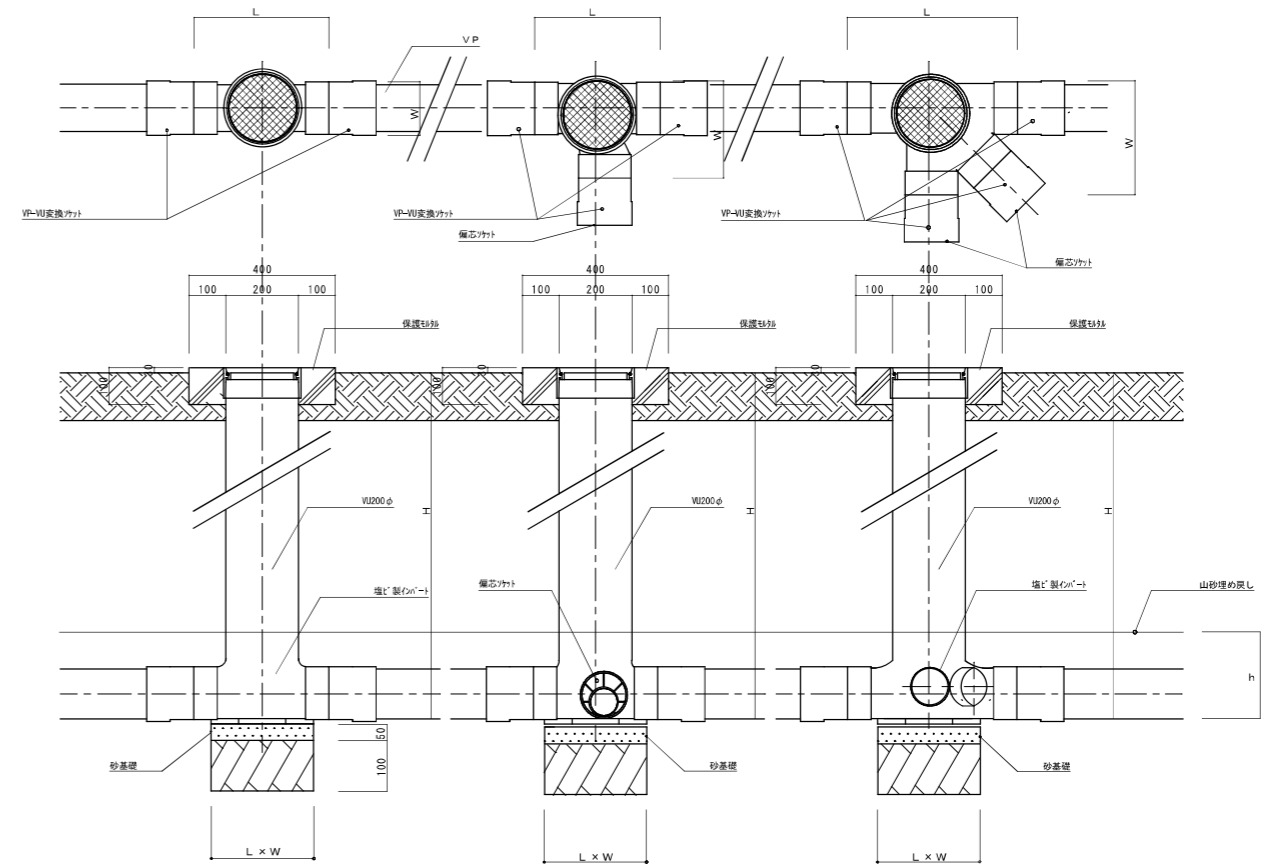
記号	A × B	深さ H	T1	T2	T3	T4	D
C-1	300 × 300	600以下	75	110	100	120	380
C-2	450 × 450	610~ 900	90	110	100	120	560
C-3	600 × 600	910~1,500	90	125	100	120	720
C-4	750 × 750	1,510~2,100	90	125	100	120	870

※流入管2本のトラップ機、CT-1は450×450とする。

塩ビ製汚水機仕様

本設計図の例は標準を示すもので設計図面又は特記のあるものに適用する。
(原則として非腐食または、軽荷重（歩行のみ）の場所に使用する。)

1. 各機の大きさ、深さ、排水管径は、設計図に示すものとする。但し他の下水管及び給水管、ガス管の取付状況による多少の変更は係員と打合せの上施工するものとする。
2. 蓋の仕様
 - ・ワンタッチ開閉式型、継付、汚水の文字入りとする。
 - ・非腐食の場所は塩ビ製とする。・軽荷重の場所は鉄板製とする。
3. 塩ビ製汚水機のL、W、hはメーカー標準仕様とする。
4. 下記hまで山砂で埋め戻しをする。
5. 塩ビ製汚水機のメーカーは、アロン化成、シーア化成、前澤、清水化成他ビニル管メーカーに準ずる。



SP-1 塩ビ製汚水機

SP-2 塩ビ製汚水機

SP-3 塩ビ製汚水機

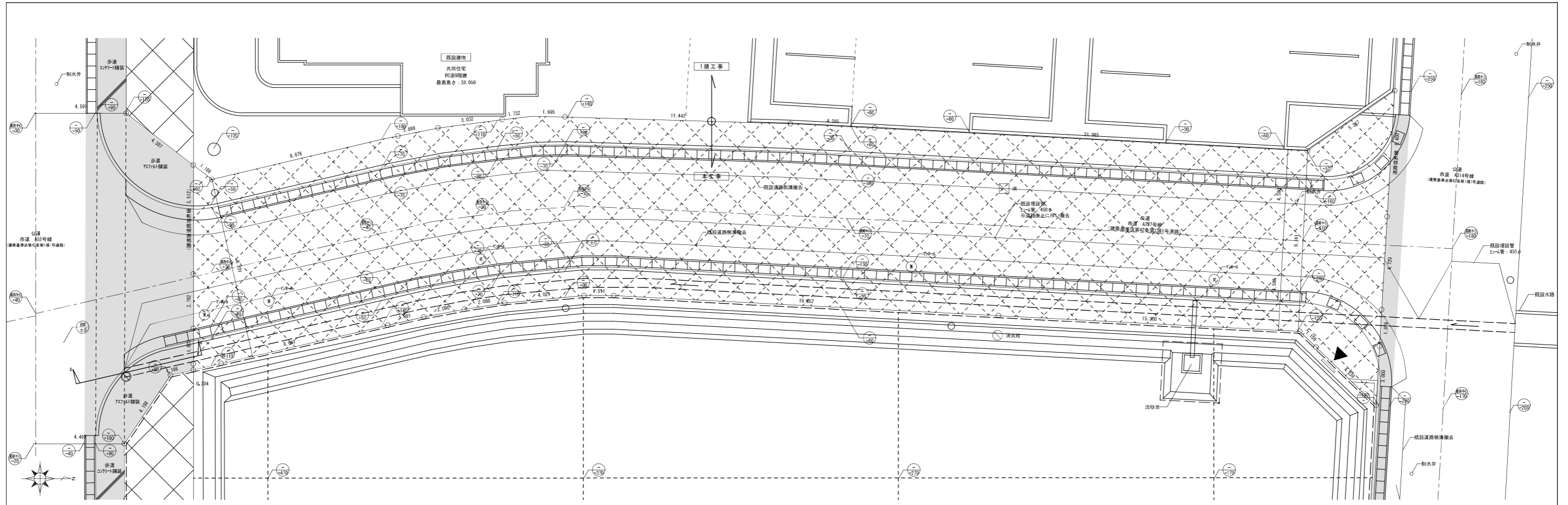
塩ビ製汚水機表

記号	横引管径φ'	パイプ形状	機口径	機深さ H	L × W	h	流入管径φ
SV-1	100φ	ストレート	200φ	~1,200	350 × 230	225	100φ
	125φ	ストレート	200φ	~1,200	380 × 235	245	125φ
	150φ	ストレート	200φ	~1,200	410 × 235	275	150φ
SV-2	100φ	1本合流・曲り	200φ	~1,200	330 × 285	225	100φ
	125φ	1本合流・曲り	200φ	~1,200	360 × 325	245	125φ
	150φ	1本合流・曲り	200φ	~1,200	410 × 320	275	150φ
SV-3	100φ	2本合流	200φ	~1,200	350 × 285	250	100φ
	125φ	2本合流	200φ	~1,200	380 × 300	255	100φ
	150φ	2本合流	200φ	~1,200	410 × 315	275	100φ

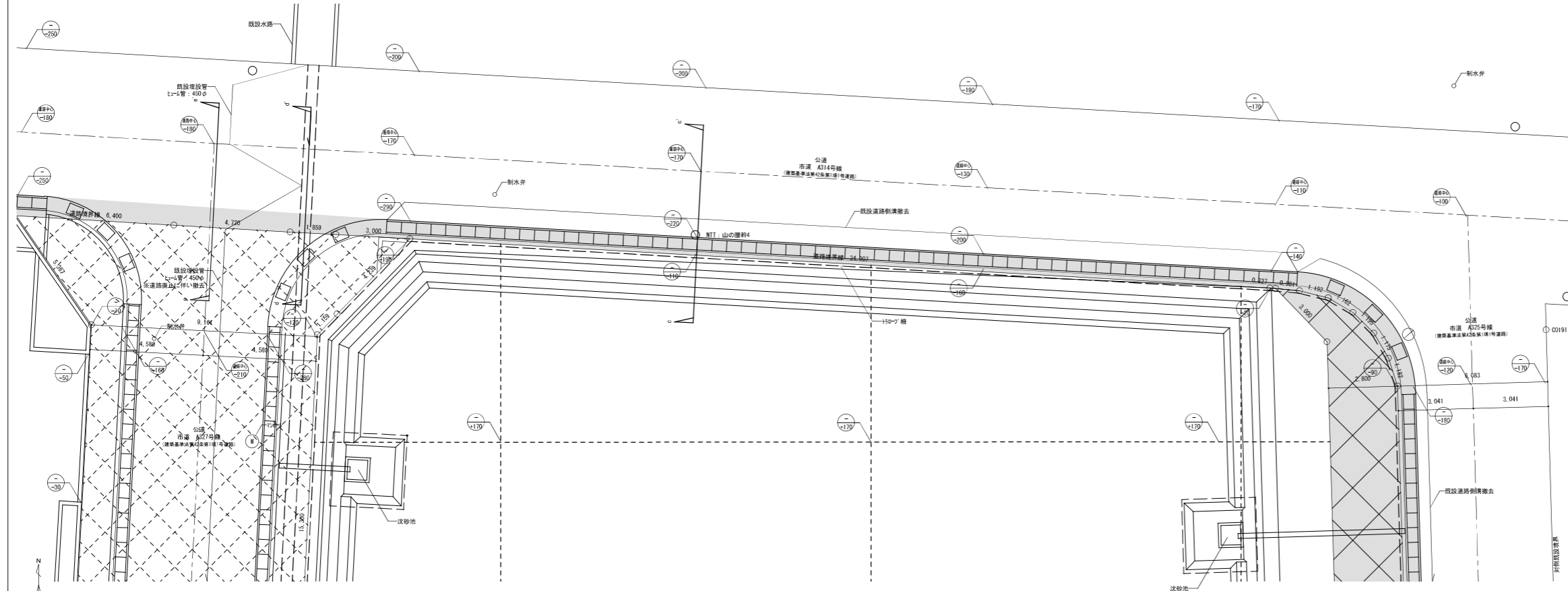
共通事項
特記 RC-40
コンクリート 18N-8-25

機標準詳細図

株式会社 山田設計	西春住宅建築工事（第3工区）	図面番号
一級建築士 登録番号 276958号	機標準図	縮尺 A1: 1/10 A3: 1/20
機口 博文		NO. 95
機 製 機 設 計	※知県建設部建築局公営住宅課	
機 機	H27年 3月	



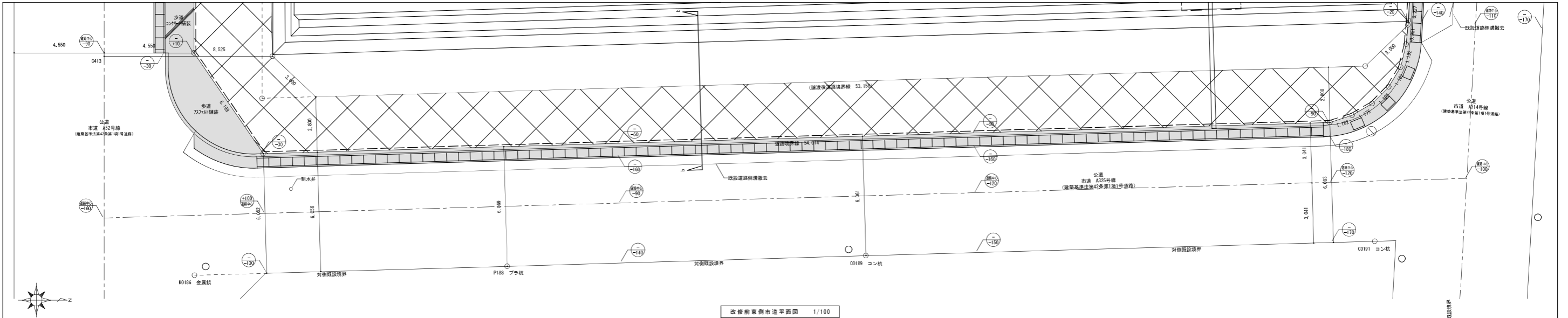
改修前中央部市道平面図 1/100



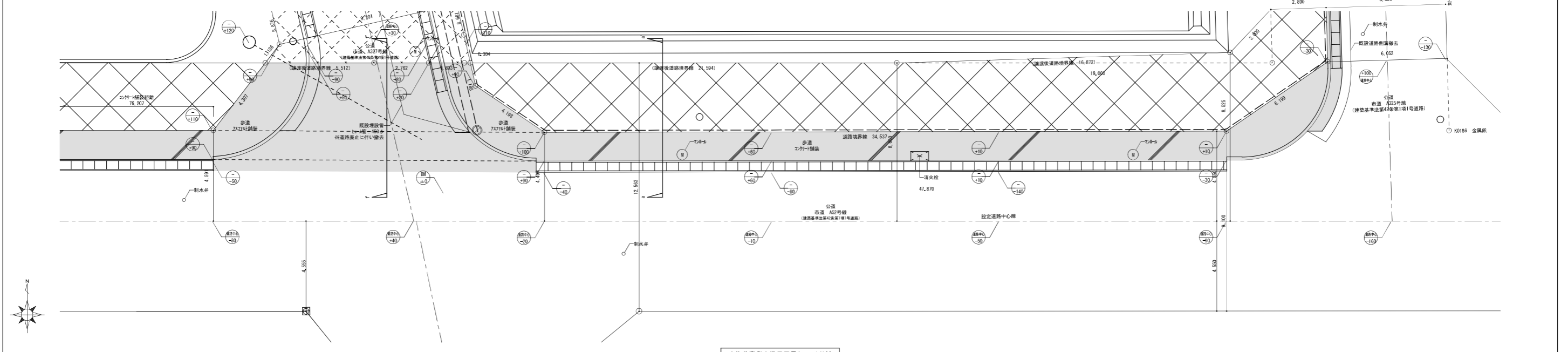
改修前北側市道平面図 1/100

- 凡例
- : 承認工事範囲を示す
 - : 隣接範囲を示す
 - : 隣接範囲を示す

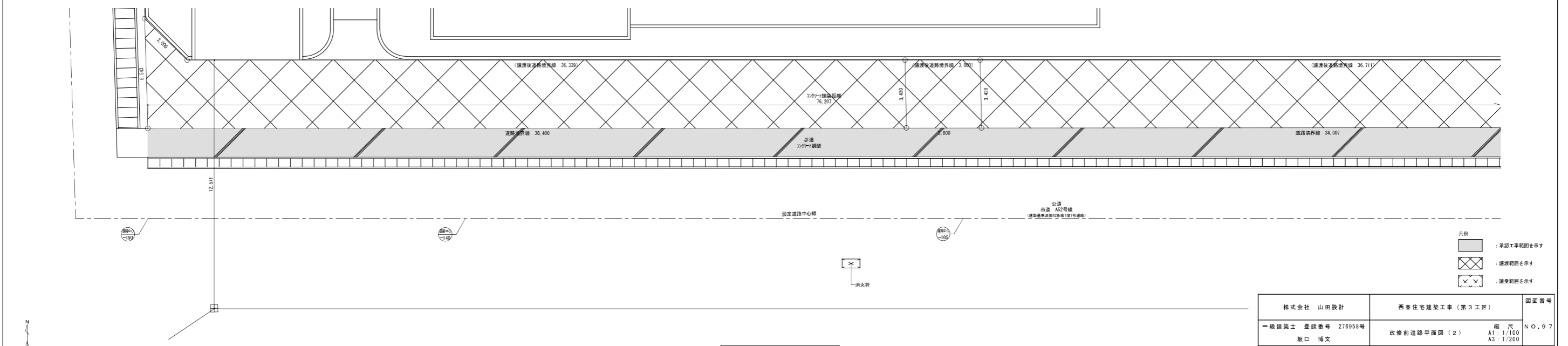
株式会社 山田設計	西春住宅建築工事 (第3工区)	図面番号
一級建築士 登録番号 276958号	坂口 博文	NO. 9 6
図	H 27年 3月	縮尺 A1: 100 A3: 200
愛知県建設部建築局公営住宅課		



改修前東側市道平面図 1/100



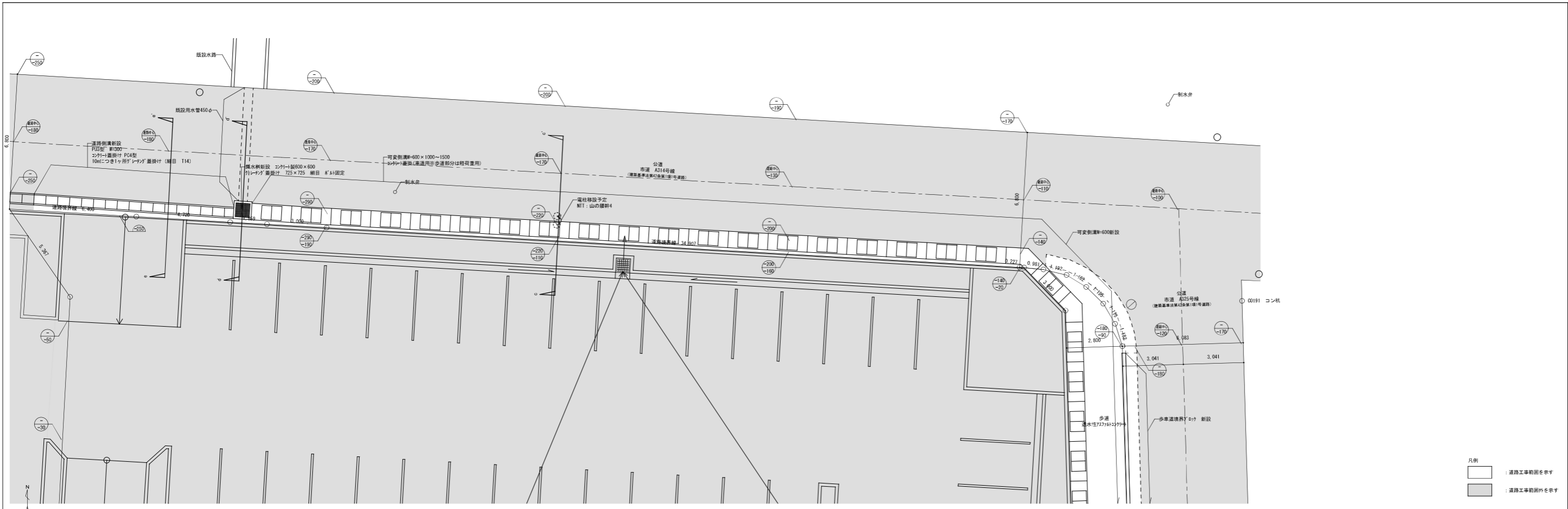
改修前南側市道平面図1 1/100



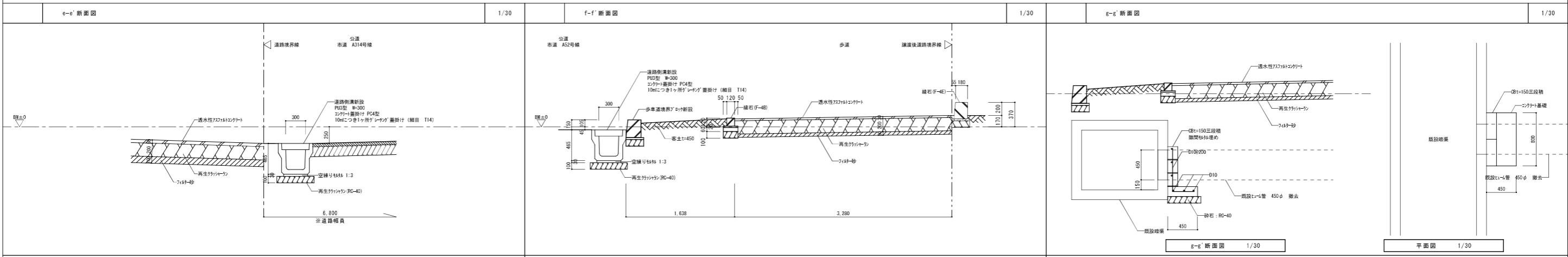
改修前南側市道平面図2 1/100

- 凡例
- : 承認工事範囲を示す
 - : 隣接範囲を示す
 - : 隣接範囲を示す

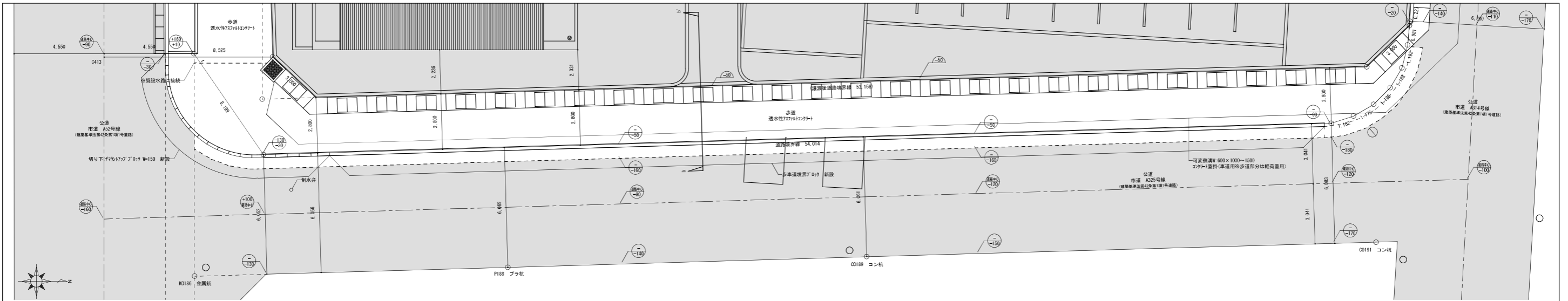
株式会社 山田設計	西寿住宅建築工事 (第3工区)	図面番号
一級建築士 登録番号 276958号	改修前道路平面図 (2)	N O . 9 7
坂口 博文	縮尺 A1 : 1/100 A3 : 1/200	
検 査 日 時 H 27年 3月	設計 日 時 H 27年 3月	家知県建設部建築局公営住宅課



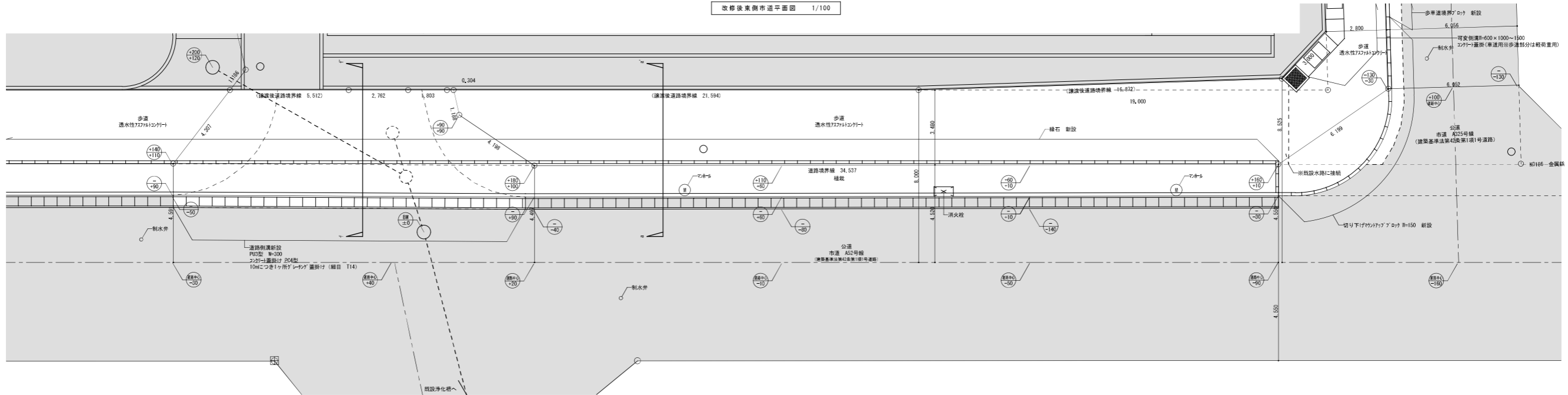
改修後北側市道平面図 1/100



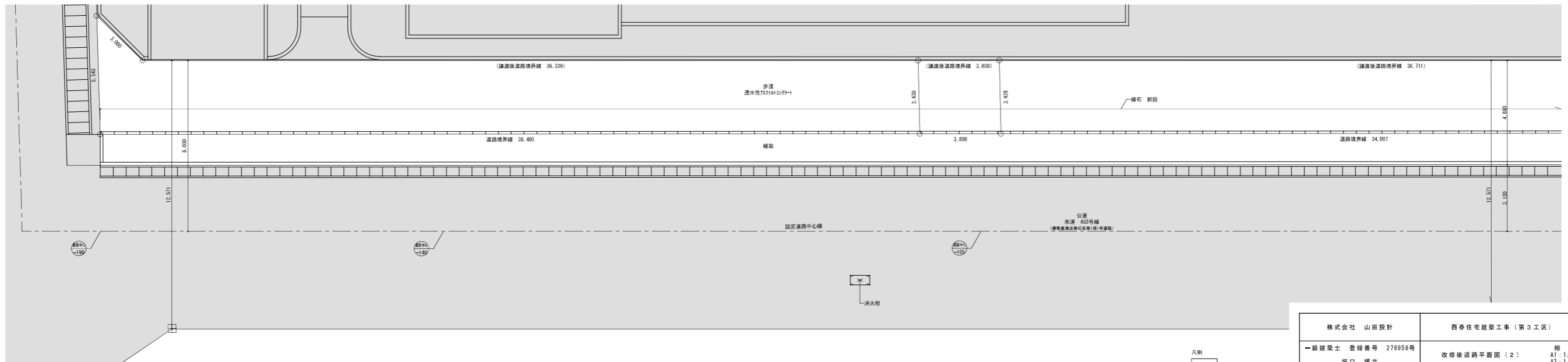
株式会社 山田設計	西春住宅建築工事 (第3工区)	図面番号
一級建築士 登録番号 276958号	坂口 博文	N O . 9 8
検 査 図	H 27年 3月	縮 尺 A1: 1/30, 100 A3: 1/60, 200
愛知県建設部建築局公営住宅課		



改修後東側市道平面図 1/100



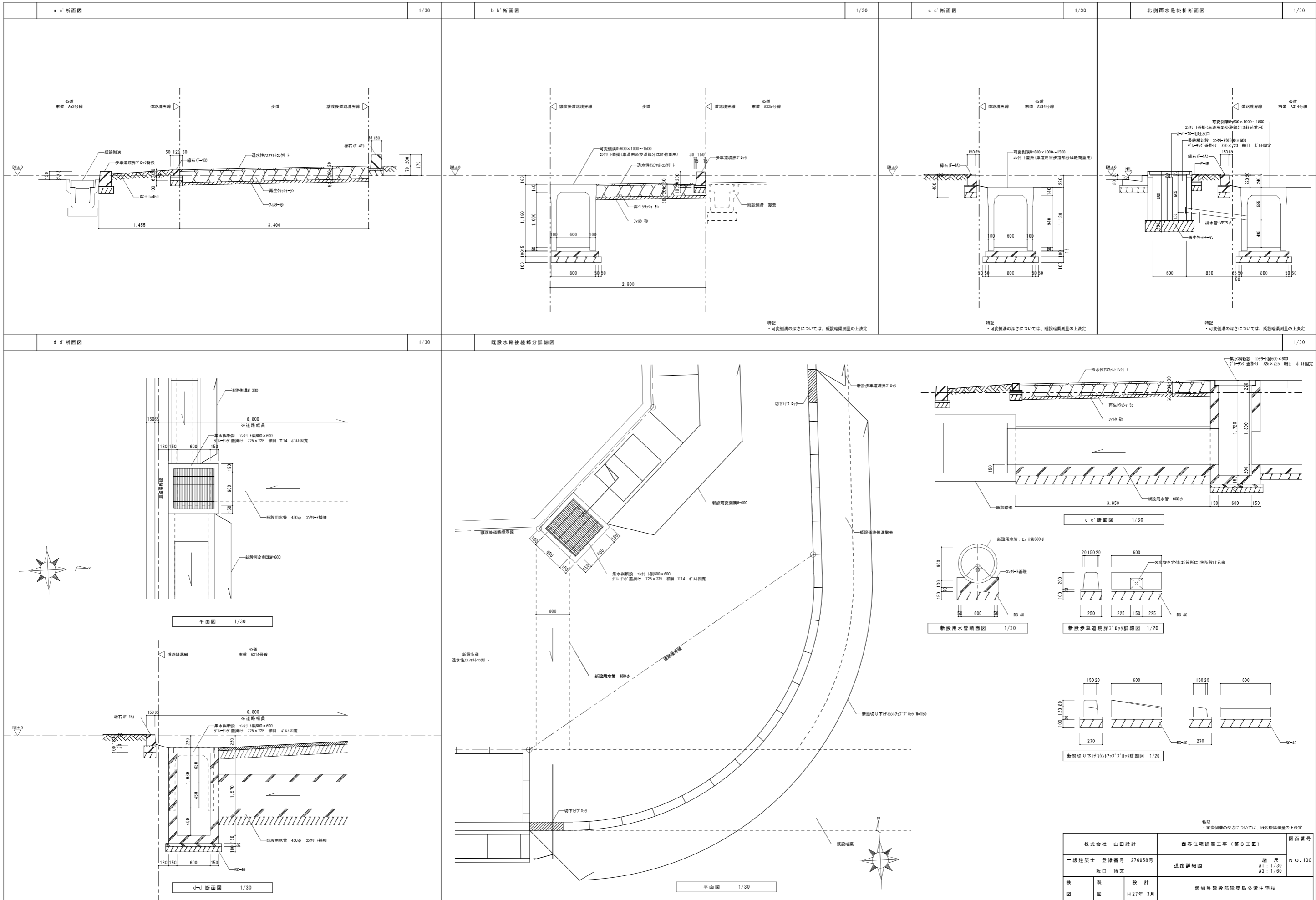
改修後南側市道平面図1 1/100



改修後南側市道平面図2 1/100

凡例
 [白線] : 道路工事範囲を示す
 [グレー] : 道路工事範囲外を示す

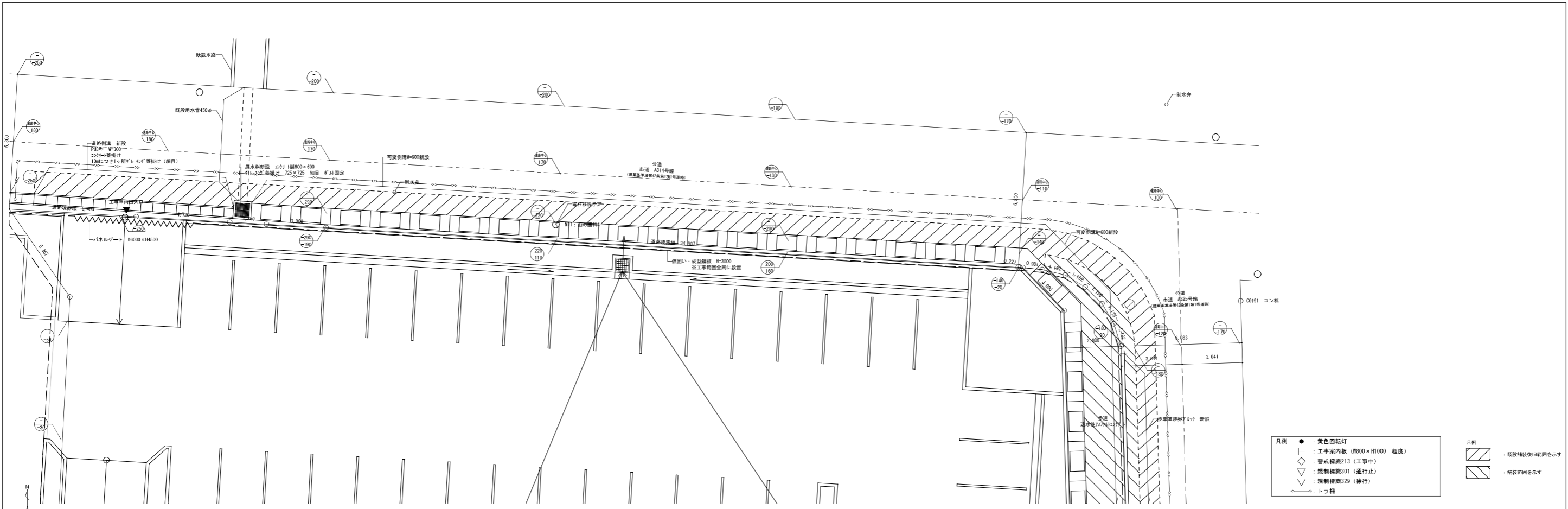
株式会社 山田設計	西春住宅建築工事 (第3工区)	図面番号
一級建築士 登録番号 276958号	坂口 博文	NO. 99
製 図	設計	縮尺 A1: 1/100 A3: 1/200
図 監	H 27年 3月	愛知県建設部建築局公営住宅課



特記
 ・可変側溝の深さについては、既設埋設測量の上決定

特記
 ・可変側溝の深さについては、既設埋設測量の上決定

株式会社 山田設計	西春住宅建築工事（第3工区）	図面番号
一級建築士 登録番号 276958号	道路詳細図	縮尺 A1 : 1/30 A3 : 1/60
坂口 博文		N O. 100
検 査 員	設 計	家知県建設部建築局公営住宅課
図 師	H 27年 3月	

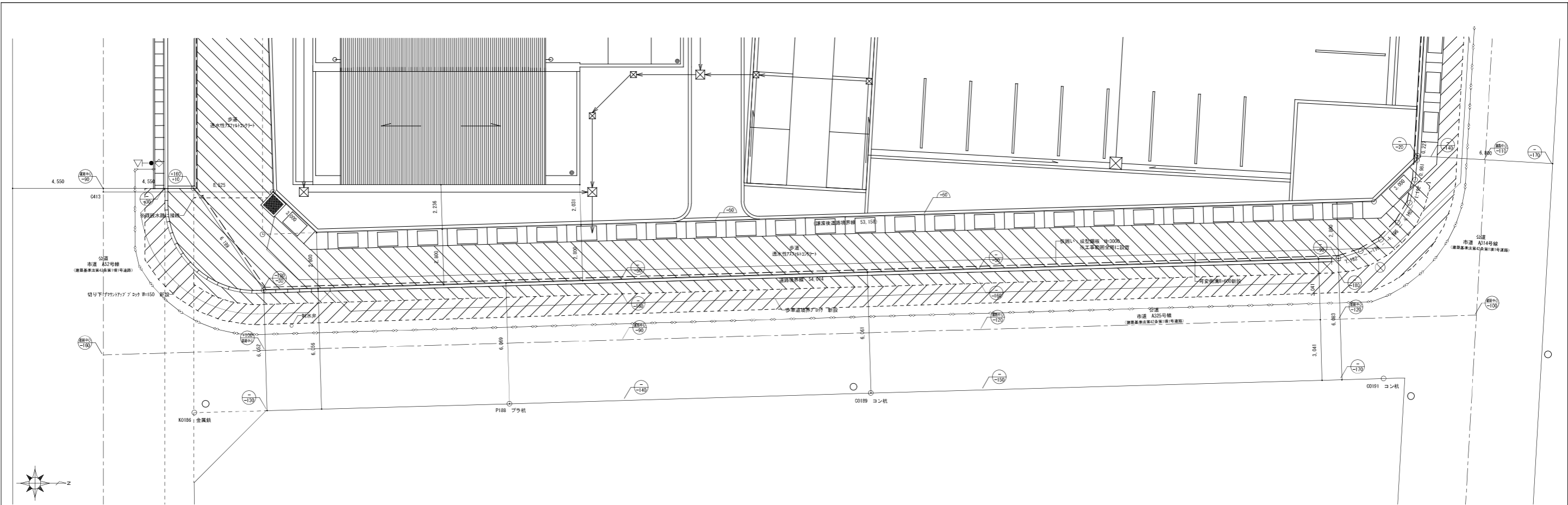


改修後北側市道平面図 1/100

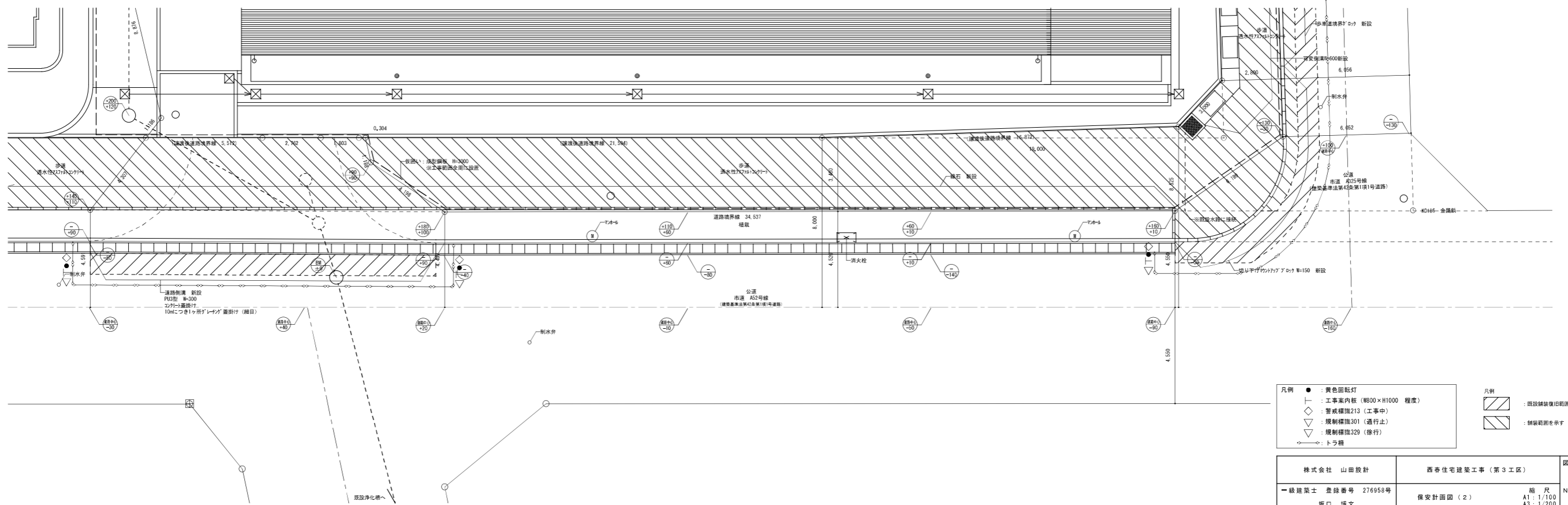
- 凡例
- : 黄色回転灯
 - ⊥ : 工事案内板 (800×H1000 程度)
 - ◇ : 警戒標識213 (工事中)
 - ▽ : 規制標識301 (通行止)
 - ▽ : 規制標識329 (検行)
 - : トラップ

- 凡例
- ▨ : 既設舗装復旧範囲を示す
 - ▨ : 舗装範囲を示す

株式会社 山田設計	西幸住宅建築工事 (第3工区)	図面番号
一級建築士 登録番号 276958号 坂口 博文	保安計画図 (1)	N O. 101
検 査 図	製 図 設 計	縮 尺 A1 : 1/100 A3 : 1/200
H 27年 3月	愛知県建設部建築局公営住宅課	



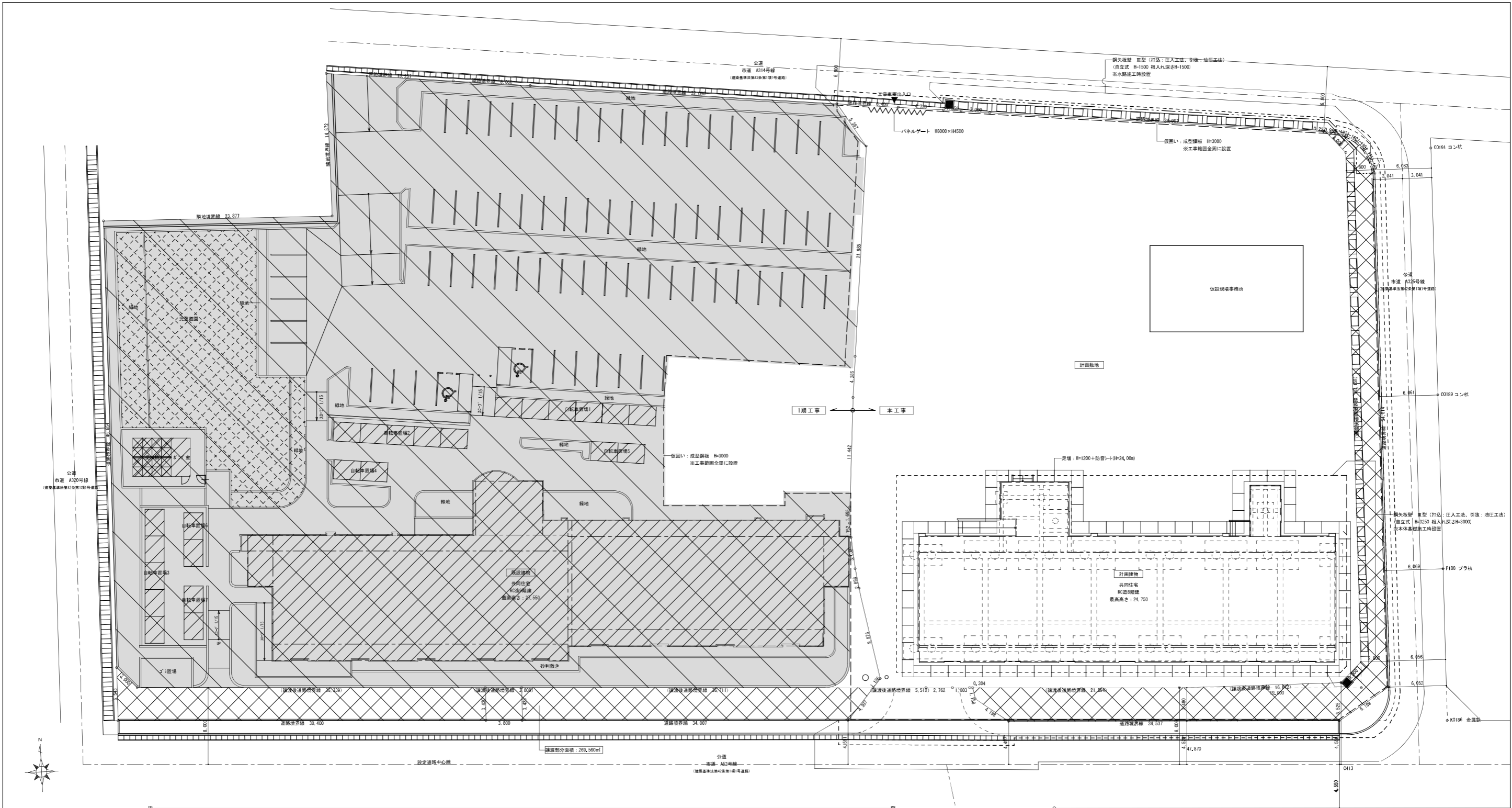
改修後東側市道平面図 1/100



改修後南側市道平面図 1/100

- 凡例
- : 黄色回転灯
 - ┌ : 工事案内板 (W800×H1000 程度)
 - ◇ : 警戒標識213 (工事中)
 - ▽ : 規制標識301 (通行止)
 - ▽ : 規制標識329 (徐行)
 - : トラバ
- 凡例
- ▨ : 既設舗装復旧範囲を示す
 - ▩ : 舗装範囲を示す

株式会社 山田設計	西春住宅建築工事 (第3工区)	図面番号
一級建築士 登録番号 276958号	保安計画図 (2)	縮尺 A1 : 1/100 A3 : 1/200
坂口 博文		N O. 102
検 査 図	設 計	家知県建設部建築局公営住宅課
	H 27年 3月	



安全計画図 1/200

- 凡例
- 既設敷地 (1期工事)
 - 既設建物 (1期工事)
 - 譲渡敷地
 - 既設のまま

株式会社 山田設計		西寿住宅建築工事 (第3工区)	図面番号
一級建築士 登録番号 276958号		安全計画図	縮尺 A1: 1/200 A3: 1/400
坂口 博文		設計	N O. 103
H 27年 3月		愛知県建設部建築局公営住宅課	