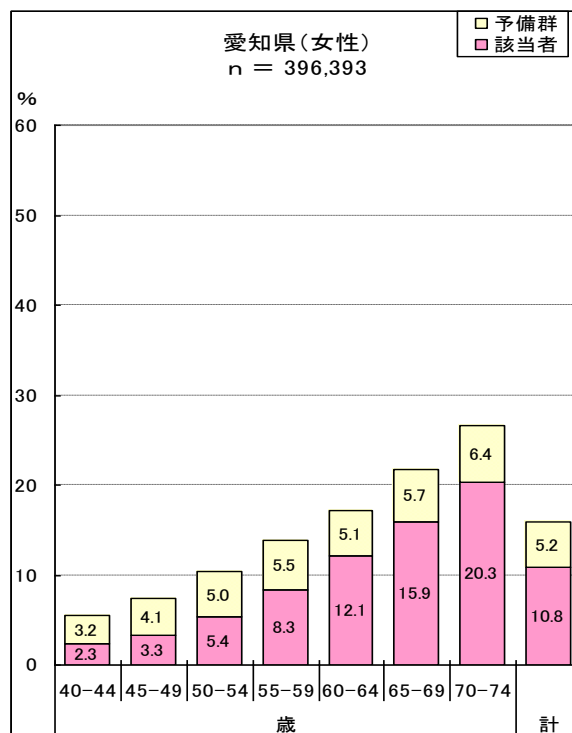
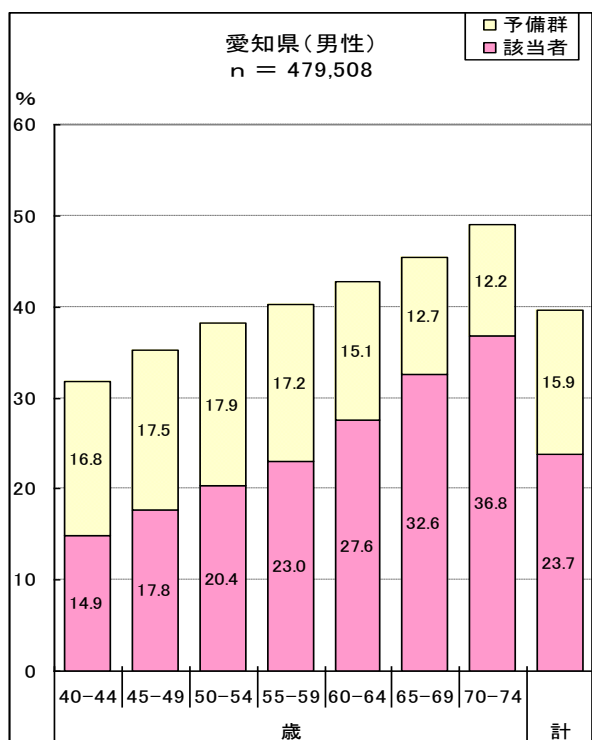


## 16 メタボリックシンドローム該当者・予備群（特定健康診査）

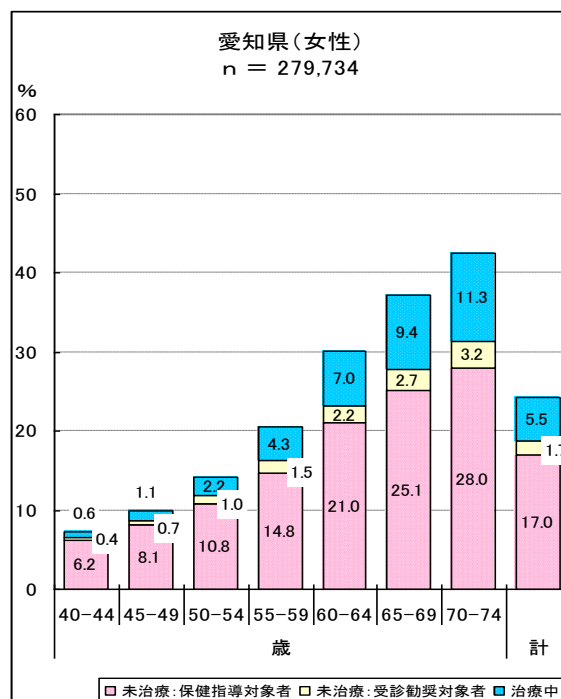
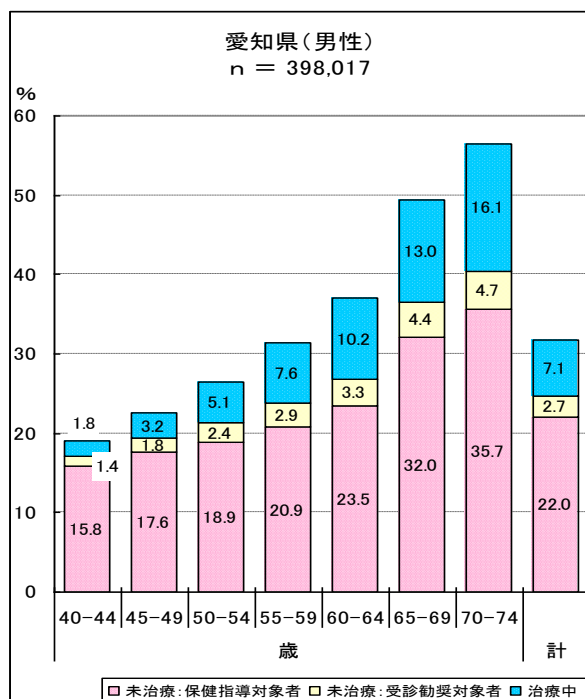
◆ メタボリックシンドローム該当者・予備群（平成20年度）



資料：特定健診情報データ分析・評価（愛知県）

## 17 糖尿病の状況（特定健康診査）

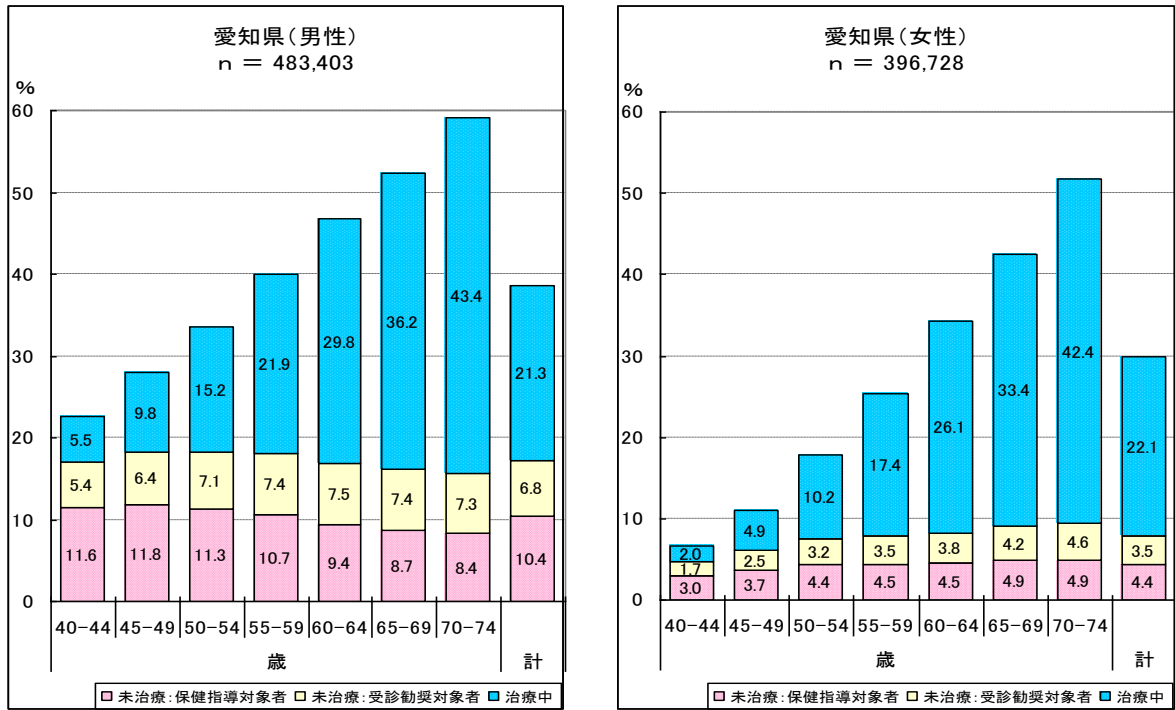
◆ 糖尿病（平成20年度）



資料：特定健診情報データ分析・評価（愛知県）

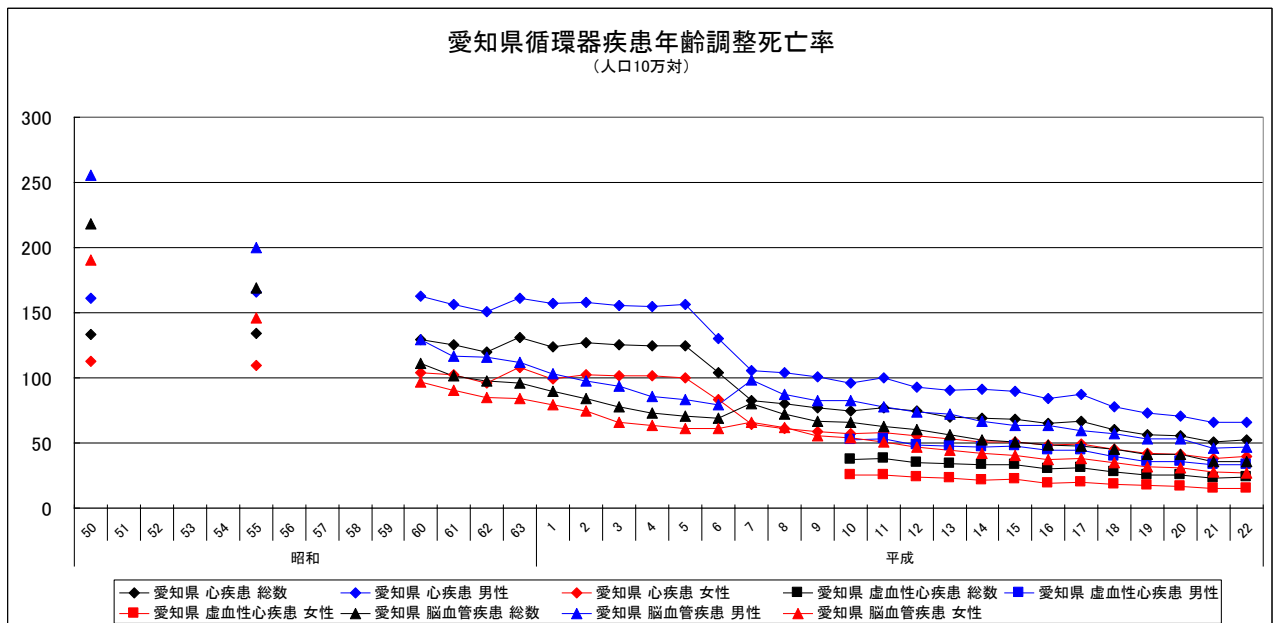
## 18 高血圧の状況（特定健康診査）

### ◆高血圧(平成 20 年度)



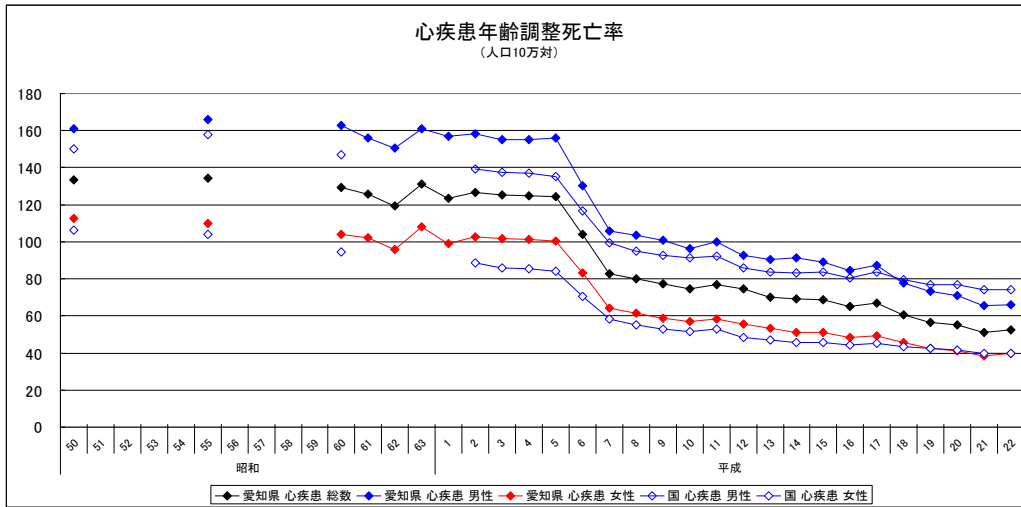
資料：特定健診情報データ分析・評価（愛知県）

## 19 循環器疾患年齢調整死亡率(愛知県)

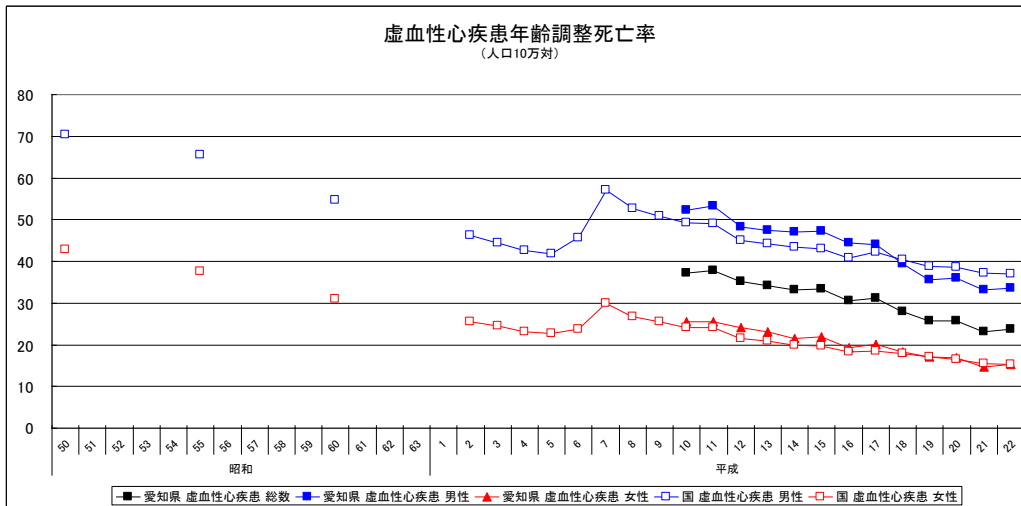


出典：「人口動態統計」、「あいちの統計」、「愛知県衛生年報」等から作成  
昭和60年モデル人口を基準人口として算出

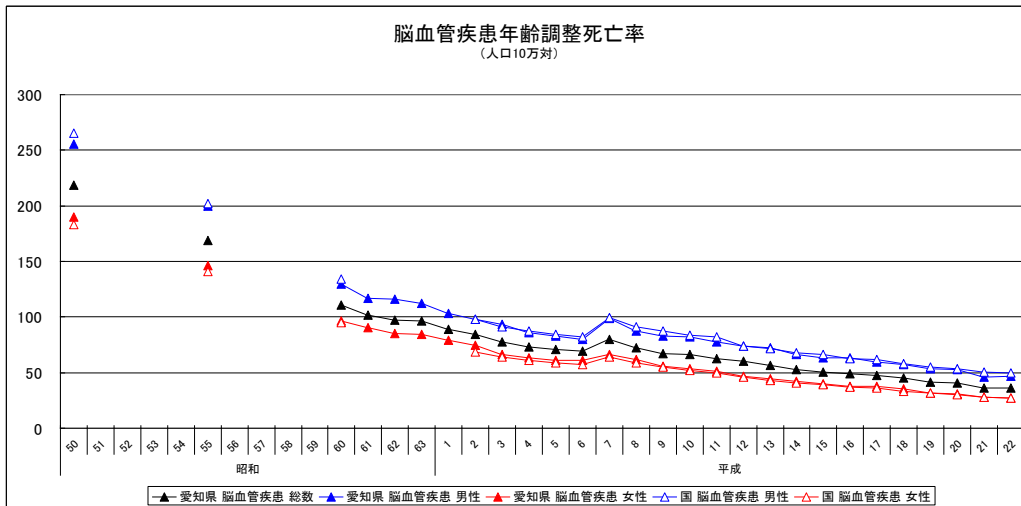
## 2 0 心疾患年齢調整死亡率(愛知県)



## 2 1 虚血性心疾患年齢調整死亡率(愛知県)

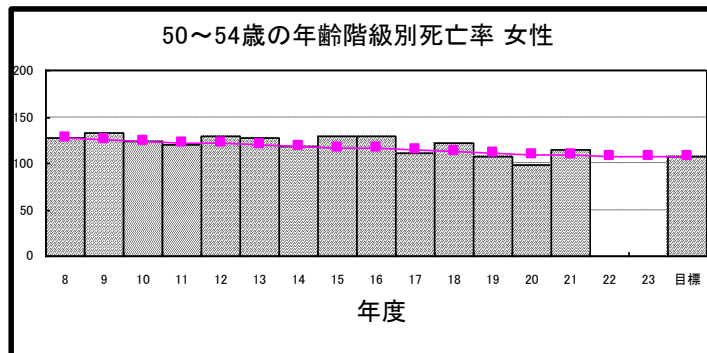
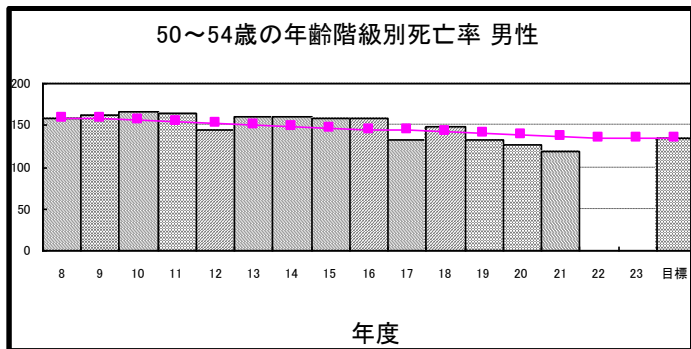


## 2 2 脳血管心疾患年齢調整死亡率(愛知県)

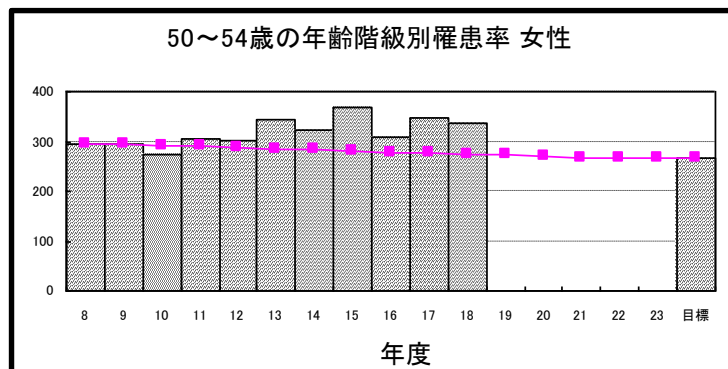
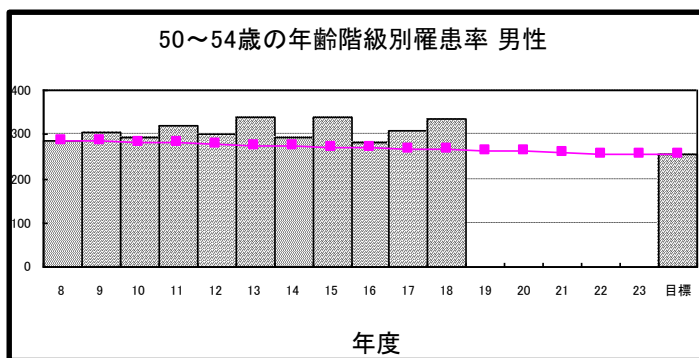


出典: 「人口動態統計」、「あいちの統計」、「愛知県衛生年報」等から作成  
昭和60年モデル人口を基準人口として算出

## 2 3 がん年齢階級死亡率(50～54歳 愛知県)



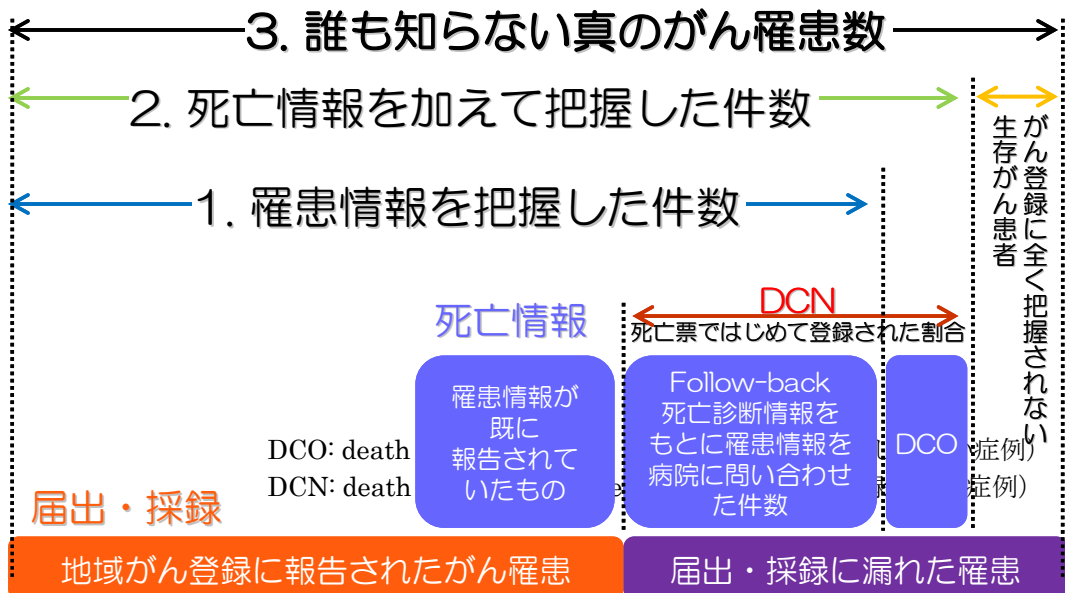
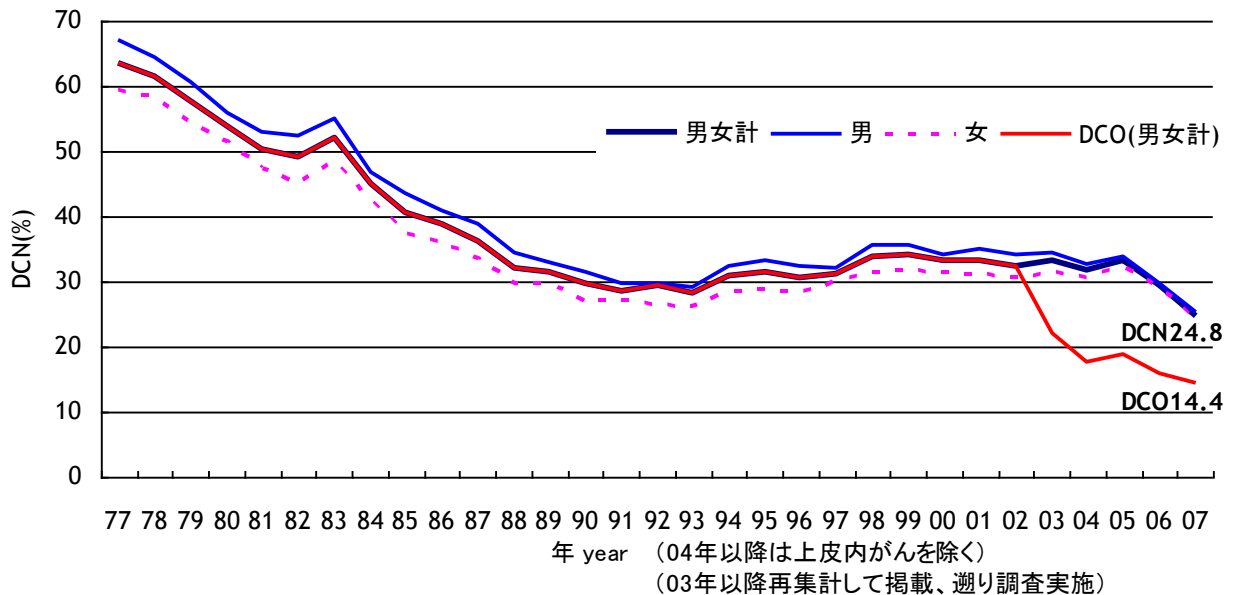
## 2 4 がん年齢階級罹患率(50～54歳 愛知県)



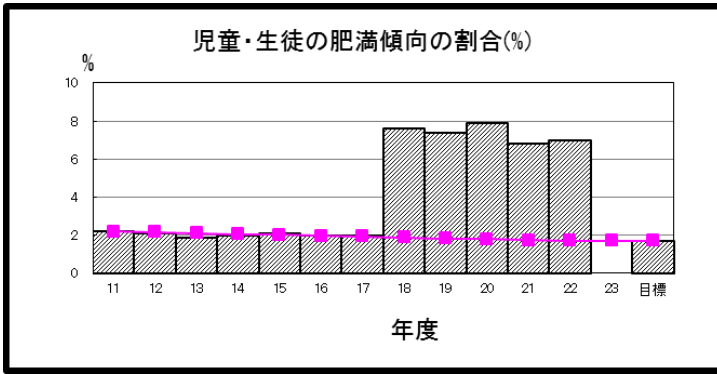
資料：愛知県がん登録

## 2 5 悪性新生物患者（がん）登録事業の現状

DCN とは生存中に届出によりがんであることが把握出来なかった症例である。もし DCN の割合が高ければ、より多くの生存症例が把握もれ（報告もれ）になっていることを意味し、罹患数等は実際より低く見積もられることになる。



## 26 健やか親子関連指標（年次推移）



\* H18年～判定方法が変更  
「校医の判定」から「日比式  
による標準体重の20%以上

資料：学校保健統計

