



<p>県営鳴海住宅始め 3住宅実施方針等検討業務</p>
<p>検体番号:17121835-006 県営鳴海住宅 0-1号棟 外壁(既存部) リシン吹付け 〈写真説明〉</p>
<p>採取前</p>
<p>調査日: 平成30年2月16日</p>



<p>県営鳴海住宅始め 3住宅実施方針等検討業務</p>
<p>検体番号:17121835-006 県営鳴海住宅 0-1号棟 外壁(既存部) 石こうボード 〈写真説明〉</p>
<p>採取状況</p>
<p>調査日: 平成30年2月16日</p>



<p>県営鳴海住宅始め 3住宅実施方針等検討業務</p>
<p>検体番号:17121835-006 県営鳴海住宅 0-1号棟 外壁(既存部) リシン吹付け 〈写真説明〉</p>
<p>採取後</p>
<p>調査日: 平成30年2月16日</p>



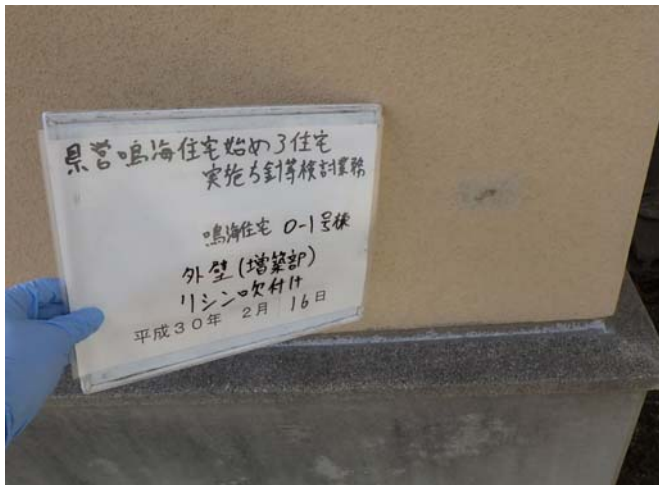
<p>県営鳴海住宅始め 3住宅実施方針等検討業務</p>
<p>検体番号:17121835-006 県営鳴海住宅 0-1号棟 外壁(既存部) リシン吹付け 〈写真説明〉</p>
<p>採取試料</p>
<p>調査日: 平成30年2月16日</p>



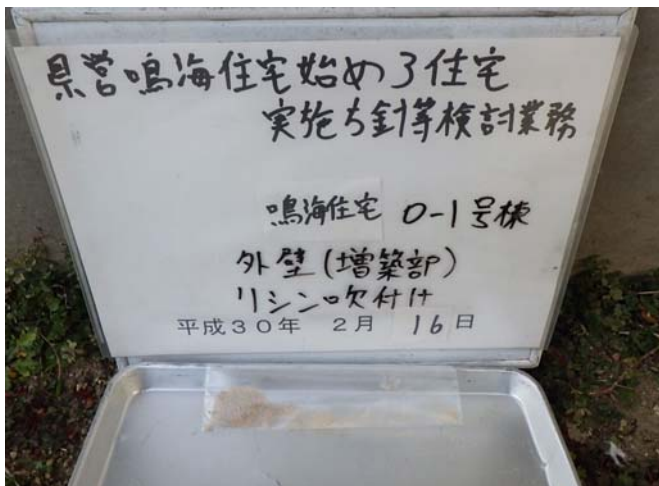
<p>県営鳴海住宅始め 3住宅実施方針等検討業務</p>
<p>検体番号:17121835-007 県営鳴海住宅 0-1号棟 外壁(増築部) リシン吹付け &lt;写真説明&gt;</p>
<p>採取前</p>
<p>調査日: 平成30年2月16日</p>



<p>県営鳴海住宅始め 3住宅実施方針等検討業務</p>
<p>検体番号:17121835-007 県営鳴海住宅 0-1号棟 外壁(増築部) リシン吹付け &lt;写真説明&gt;</p>
<p>採取状況</p>
<p>調査日: 平成30年2月16日</p>



<p>県営鳴海住宅始め 3住宅実施方針等検討業務</p>
<p>検体番号:17121835-007 県営鳴海住宅 0-1号棟 外壁(増築部) リシン吹付け &lt;写真説明&gt;</p>
<p>採取後</p>
<p>調査日: 平成30年2月16日</p>



<p>県営鳴海住宅始め 3住宅実施方針等検討業務</p>
<p>検体番号:17121835-007 県営鳴海住宅 0-1号棟 外壁(増築部) リシン吹付け &lt;写真説明&gt;</p>
<p>採取試料</p>
<p>調査日: 平成30年2月16日</p>



県営鳴海住宅始め 3住宅実施方針等検討業務
検体番号:17121835-008 県営鳴海住宅 0-3号棟 外壁 リシン吹付け 〈写真説明〉
採取前
調査日: 平成30年2月16日



県営鳴海住宅始め 3住宅実施方針等検討業務
検体番号:17121835-008 県営鳴海住宅 0-3号棟 外壁 リシン吹付け 〈写真説明〉
採取状況
調査日: 平成30年2月16日



県営鳴海住宅始め 3住宅実施方針等検討業務
検体番号:17121835-008 県営鳴海住宅 0-3号棟 外壁 リシン吹付け 〈写真説明〉
採取後
調査日: 平成30年2月16日



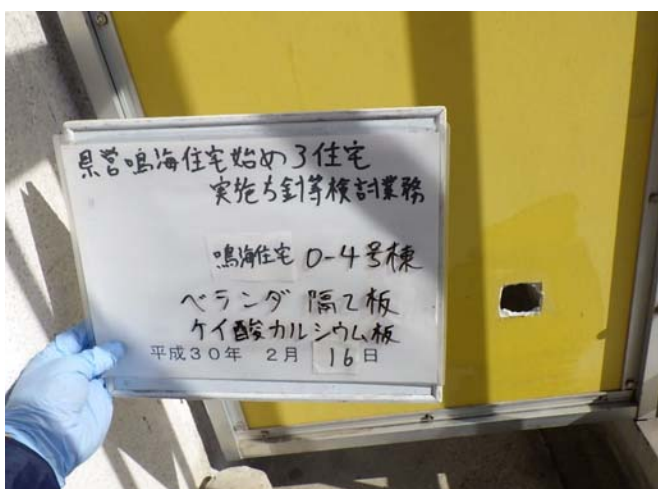
県営鳴海住宅始め 3住宅実施方針等検討業務
検体番号:17121835-008 県営鳴海住宅 0-3号棟 外壁 リシン吹付け 〈写真説明〉
採取試料
調査日: 平成30年2月16日



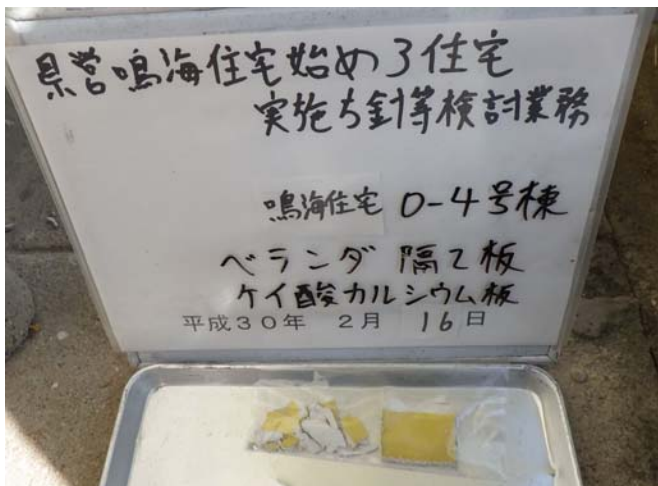
県営鳴海住宅始め 3住宅実施方針等検討業務
検体番号:17121835-009 県営鳴海住宅 0-4号棟 ベランダ 隔て板 ケイ酸カルシウム板第1種 〈写真説明〉
採取前
調査日: 平成30年2月16日



県営鳴海住宅始め 3住宅実施方針等検討業務
検体番号:17121835-009 県営鳴海住宅 0-4号棟 ベランダ 隔て板 ケイ酸カルシウム板第1種 〈写真説明〉
採取状況
調査日: 平成30年2月16日



県営鳴海住宅始め 3住宅実施方針等検討業務
検体番号:17121835-009 県営鳴海住宅 0-4号棟 ベランダ 隔て板 ケイ酸カルシウム板第1種 〈写真説明〉
採取後
調査日: 平成30年2月16日



県営鳴海住宅始め 3住宅実施方針等検討業務
検体番号:17121835-009 県営鳴海住宅 0-4号棟 ベランダ 隔て板 ケイ酸カルシウム板第1種 〈写真説明〉
採取試料
調査日: 平成30年2月16日



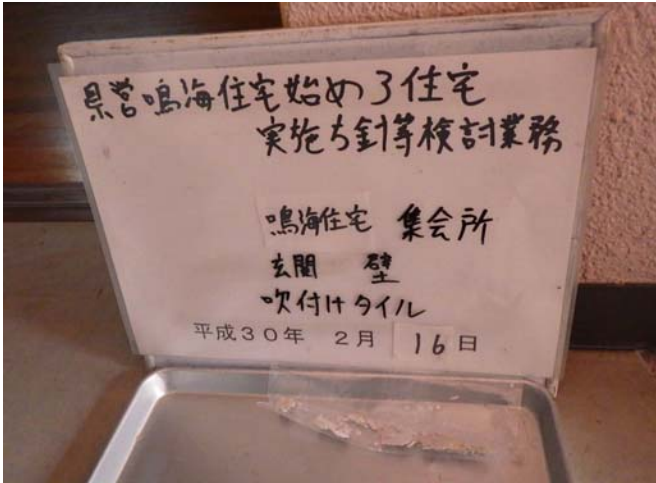
<p>県営鳴海住宅始め 3住宅実施方針等検討業務</p>
<p>検体番号:17121835-010 県営鳴海住宅 集会所 玄関 壁 吹付けタイル 〈写真説明〉</p>
<p>採取前</p>
<p>調査日: 平成30年2月16日</p>



<p>県営鳴海住宅始め 3住宅実施方針等検討業務</p>
<p>検体番号:17121835-010 県営鳴海住宅 集会所 玄関 壁 吹付けタイル 〈写真説明〉</p>
<p>採取状況</p>
<p>調査日: 平成30年2月16日</p>



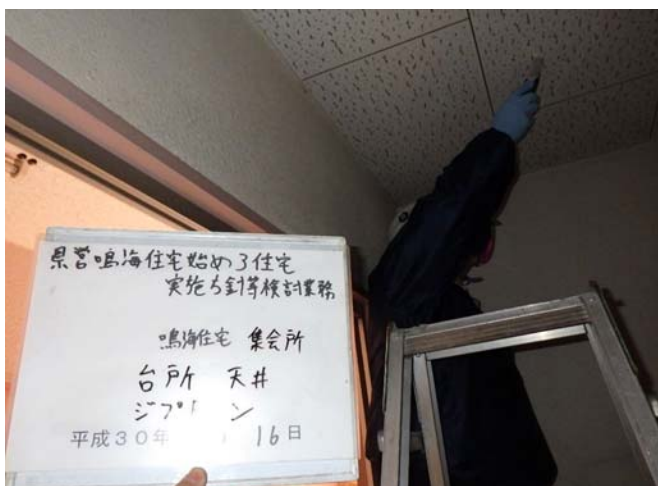
<p>県営鳴海住宅始め 3住宅実施方針等検討業務</p>
<p>検体番号:17121835-010 県営鳴海住宅 集会所 玄関 壁 吹付けタイル 〈写真説明〉</p>
<p>採取後</p>
<p>調査日: 平成30年2月16日</p>



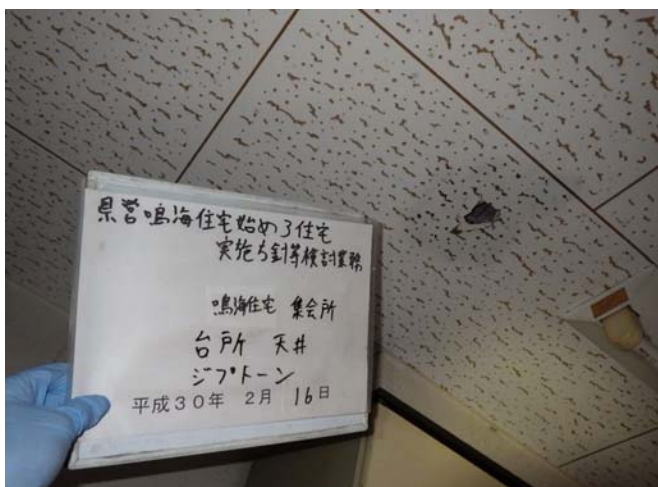
<p>県営鳴海住宅始め 3住宅実施方針等検討業務</p>
<p>検体番号:17121835-010 県営鳴海住宅 集会所 玄関 壁 吹付けタイル 〈写真説明〉</p>
<p>採取試料</p>
<p>調査日: 平成30年2月16日</p>



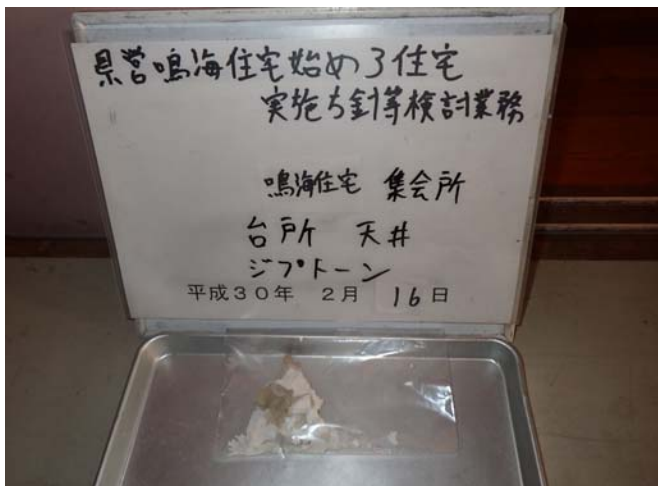
県営鳴海住宅始め 3住宅実施方針等検討業務
検体番号 : 17121835-011 県営鳴海住宅 集会所 台所 天井 ジブトーン 〈写真説明〉
採取前
調査日 : 平成30年2月16日



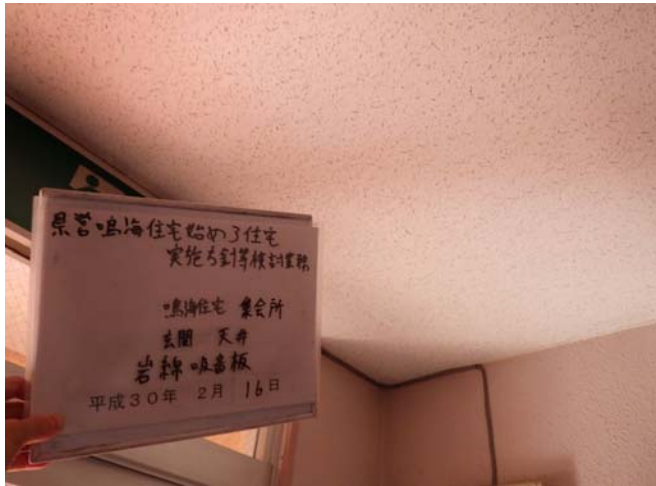
県営鳴海住宅始め 3住宅実施方針等検討業務
検体番号 : 17121835-011 県営鳴海住宅 集会所 台所 天井 ジブトーン 〈写真説明〉
採取状況
調査日 : 平成30年2月16日



県営鳴海住宅始め 3住宅実施方針等検討業務
検体番号 : 17121835-011 県営鳴海住宅 集会所 台所 天井 ジブトーン 〈写真説明〉
採取後
調査日 : 平成30年2月16日



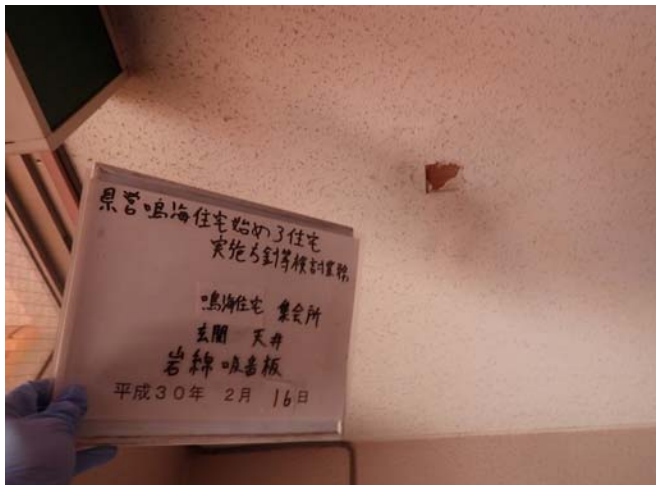
県営鳴海住宅始め 3住宅実施方針等検討業務
検体番号 : 17121835-011 県営鳴海住宅 集会所 台所 天井 ジブトーン 〈写真説明〉
採取試料
調査日 : 平成30年2月16日



県営鳴海住宅始め 3住宅実施方針等検討業務
検体番号:17121835-012 県営鳴海住宅 集会所 玄関 天井 岩綿吸音板 <写真説明>
採取前
調査日: 平成30年2月16日



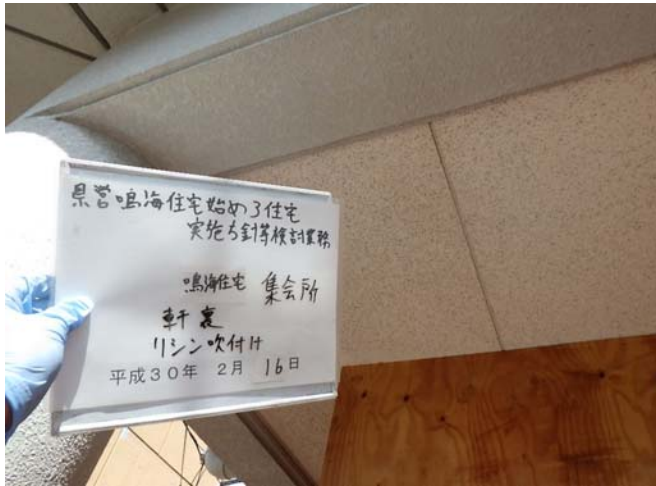
県営鳴海住宅始め 3住宅実施方針等検討業務
検体番号:17121835-012 県営鳴海住宅 集会所 玄関 天井 岩綿吸音板 <写真説明>
採取状況
調査日: 平成30年2月16日



県営鳴海住宅始め 3住宅実施方針等検討業務
検体番号:17121835-012 県営鳴海住宅 集会所 玄関 天井 岩綿吸音板 <写真説明>
採取後
調査日: 平成30年2月16日



県営鳴海住宅始め 3住宅実施方針等検討業務
検体番号:17121835-012 県営鳴海住宅 集会所 玄関 天井 岩綿吸音板 <写真説明>
採取試料
調査日: 平成30年2月16日



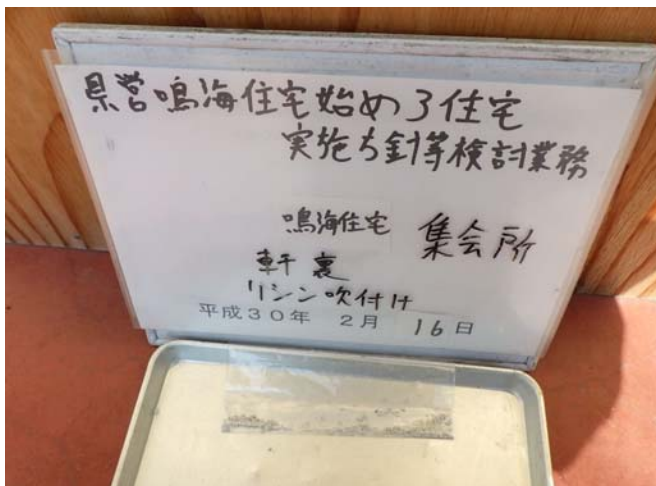
県営鳴海住宅始め 3住宅実施方針等検討業務
検体番号:17121835-013 県営鳴海住宅 集会所 軒裏 リシン吹付け 〈写真説明〉
採取前
調査日: 平成30年2月16日



県営鳴海住宅始め 3住宅実施方針等検討業務
検体番号:17121835-013 県営鳴海住宅 集会所 軒裏 リシン吹付け 〈写真説明〉
採取状況
調査日: 平成30年2月16日



県営鳴海住宅始め 3住宅実施方針等検討業務
検体番号:17121835-013 県営鳴海住宅 集会所 軒裏 リシン吹付け 〈写真説明〉
採取後
調査日: 平成30年2月16日



県営鳴海住宅始め 3住宅実施方針等検討業務
検体番号:17121835-013 県営鳴海住宅 集会所 軒裏 リシン吹付け 〈写真説明〉
採取試料
調査日: 平成30年2月16日





<p>県営鳴海住宅始め 3住宅実施方針等検討業務</p>
<p>検体番号:17121835-014 県営鳴海住宅 集会所 外壁 吹付けタイル 〈写真説明〉</p>
<p>採取前</p>
<p>調査日: 平成30年2月16日</p>



<p>県営鳴海住宅始め 3住宅実施方針等検討業務</p>
<p>検体番号:17121835-014 県営鳴海住宅 集会所 外壁 吹付けタイル 〈写真説明〉</p>
<p>採取状況</p>
<p>調査日: 平成30年2月16日</p>



<p>県営鳴海住宅始め 3住宅実施方針等検討業務</p>
<p>検体番号:17121835-014 県営鳴海住宅 集会所 外壁 吹付けタイル 〈写真説明〉</p>
<p>採取後</p>
<p>調査日: 平成30年2月16日</p>



<p>県営鳴海住宅始め 3住宅実施方針等検討業務</p>
<p>検体番号:17121835-014 県営鳴海住宅 集会所 外壁 吹付けタイル 〈写真説明〉</p>
<p>採取試料</p>
<p>調査日: 平成30年2月16日</p>