

県営鳴海住宅始め
3 住宅実施方針等検討業務

調 査 報 告 書

平成30年3月

一般財団法人 東海技術センター

1. 調査件名

県営鳴海住宅始め3住宅実施方針等検討業務

2. 調査目的

調査対象建築物において、アスベスト（石綿）含有建材の有無を調査することを目的とした。

3. 調査場所及び対象棟

①県営鳴海住宅（愛知県名古屋市緑区浦里4丁目地内）

0街区の1号棟から4号棟、集会所、受水槽、物置及び自転車置場

4. 調査日

①平成30年2月15日（木）

②平成30年2月16日（金）

5. 調査機関等

<調査機関：一般財団法人 東海技術センター>

代表者：理事長 平井 修司

所在地：名古屋市名東区猪子石二丁目710番地

<アスベスト調査担当者：岡崎 正憲>

建築物石綿含有建材調査者、アスベスト診断士、石綿作業主任者

<アスベスト分析担当者：石川 輝之>

Aランク認定分析技術者※、第一種作業環境測定士

※(公社)日本作業環境測定協会 石綿分析技術評価事業(旧称：石綿分析に係るクロスチェック事業)による技術認定

6. 調査方法

①現地調査（目視確認及び試料採取）

現地にて調査対象建物を目視確認の上、分析に供する試料の選定を行い、その採取をJIS及びマニュアル※に基づき実施した。

採取者は呼吸用保護具等を着用の上、採取前に採取箇所を湿潤化し、工具等を用いて試料の採取を行った。採取後、採取痕に飛散防止処理剤を噴霧し、飛散防止処置を行った。採取した試料は密封できる容器（チャック付ビニール袋）に収納し二重梱包の上、分析室へ搬入し分析に供した。

※「JIS A 1481-1」、「石綿飛散漏洩防止対策徹底マニュアル[2.10版]（平成29年3月 厚生労働省）」

②分析

採取した試料の分析は、「JIS A 1481-1（建材製品中のアスベスト含有率測定方法―第1部：市販バルク材からの試料採取及び定性的判定方法）」に基づき、アスベスト全6種類（クリソタイル、アモサイト、クロシドライト、トレモライト、アクチノライト、アンソフィライト）の定性分析を行いアスベストの有無を判定した。

7. 調査結果

試料採取位置を図1、分析結果を表1、表2及び分析結果報告書に示す。また調査写真帳を巻末に示す。

表1に示すとおり、今回調査した30試料（鳴海：14試料、XXXXXXXXXX）のうち1試料（鳴海：1試料）よりアスベストが確認された。

また表3及び表4に示す建材については、採取が困難またはアスベストの含有がほぼ確実であると判断できることから採取・分析は行わず「アスベスト含有みなし」とした。

県営鳴海住宅

0-1号棟

- ・1階 103号室増築部 床 長尺塩ビシート
- ・1階 103号室増築部 天井 石こうボード
- ・1階 103号室既存部 天井 ひる石吹付け
- ・1階 103号室既存-増築取合部 天井裏 吹付けロックウール
- ・外壁 (既存部) リシン吹付け
- ・外壁 (増築部) リシン吹付け

調査対象範囲:

赤文字: アスベスト含有

黒文字: アスベストなし

0-3号棟

- ・外壁 リシン吹付け

集会所

- ・玄関 壁 吹付けタイル
- ・台所 天井 ジプトーン
- ・玄関 天井 岩綿吸音板
- ・軒裏 リシン吹付け
- ・外壁 吹付けタイル

0-4号棟

- ・ベランダ 隔て板 ケイ酸カルシウム板第一種
- ・408号室 天井 石こうボード

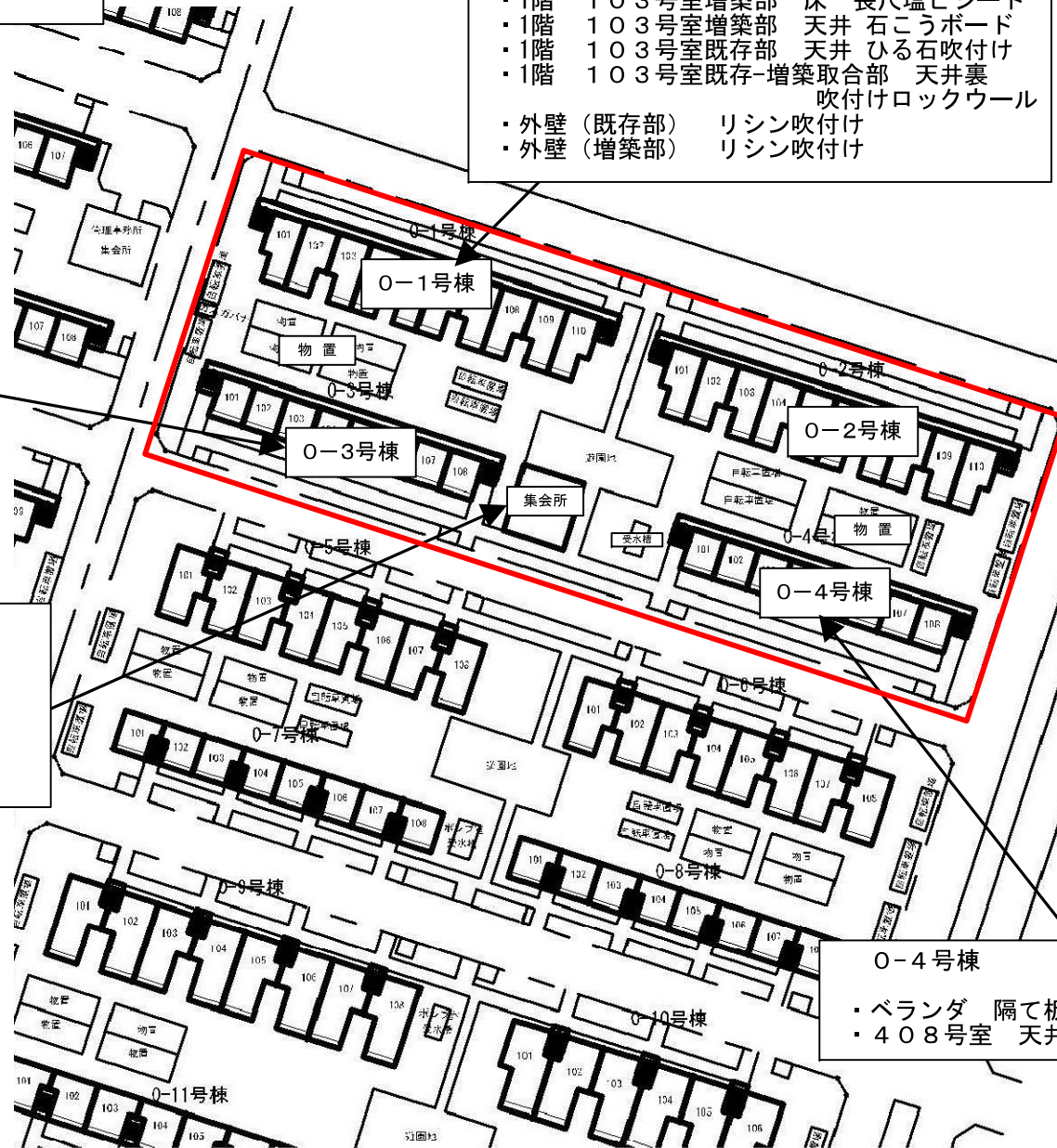


図1(1) 試料採取位置

表 1 調査結果（県営鳴海住宅）

分析結果 報告書番号	試料 採取場所	建材名称	定性分析結果		備考
			含有の 有無	種類	
17121835-001	0-1号棟 1階 103号室 増築部 床	長尺塩ビシート	無	—	—
17121835-002	0-1号棟 1階 103号室 増築部 天井	石こうボード	無	—	—
17121835-003	0-1号棟 1階 103号室 既存部 天井	ひる石吹付け	無	—	—
17121835-004	0-1号棟 1階 103号室 既存-増築取合部 天井裏	吹付けロックウール	無	—	—
17121835-005	0-4号棟 4階 408号室 天井	石こうボード	無	—	—
17121835-006	0-1号棟 外壁（既存部）	リシン吹付け	無	—	—
17121835-007	0-1号棟 外壁（増築部）	リシン吹付け	無	—	—
17121835-008	0-3号棟 外壁	リシン吹付け	無	—	—
17121835-009	0-4号棟 ベランダ 隔て板	ケイ酸カルシウム板 第一種	無	—	—
17121835-010	集会所 玄関 壁	吹付けタイル	無	—	—
17121835-011	集会所 台所 天井	ジプトーン	無	—	—
17121835-012	集会所 玄関 天井	岩綿吸音板	無	—	—
17121835-013	集会所 軒裏	リシン吹付け	無	—	—
17121835-014	集会所 外壁	吹付けタイル	有	クリソタイル	下地調整塗材より確認

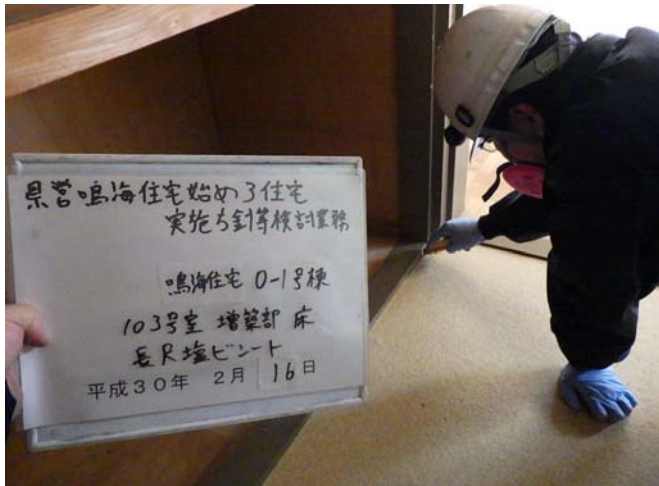
表3 調査結果（鳴海住宅みなし建材）

確認箇所	建材名称	備考
居室 レンジ台横 壁	石綿板	
集会所 床	長尺塩ビシート	
鳴海住宅 受水槽 配管継手部	ガスケット	
物置 屋根	波形スレート	
1号棟、2号棟 ベランダ 隔て板、目隠し	石綿板	
各棟 屋根	アスファルトルーフィング	—

現場状況写真



県営鳴海住宅始め 3住宅実施方針等検討業務
検体番号:17121835-001 県営鳴海住宅 0-1号棟 1階103号室 増築部 床 長尺塩ビシート 〈写真説明〉
採取前
調査日: 平成30年2月16日



県営鳴海住宅始め 3住宅実施方針等検討業務
検体番号:17121835-001 県営鳴海住宅 0-1号棟 1階103号室 増築部 床 長尺塩ビシート 〈写真説明〉
採取状況
調査日: 平成30年2月16日



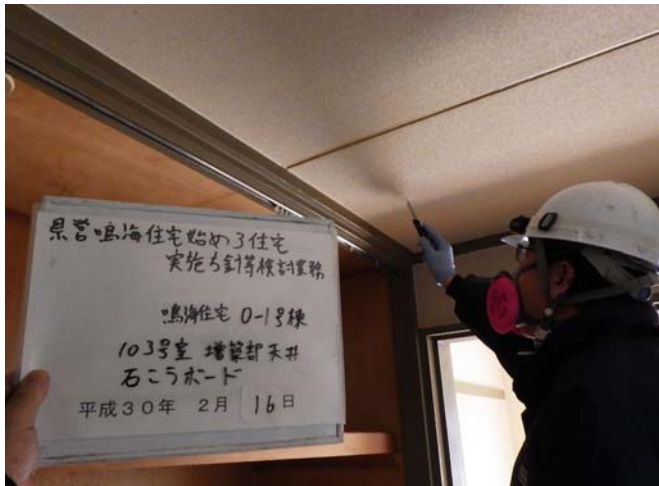
県営鳴海住宅始め 3住宅実施方針等検討業務
検体番号:17121835-001 県営鳴海住宅 0-1号棟 1階103号室 増築部 床 長尺塩ビシート 〈写真説明〉
採取後
調査日: 平成30年2月16日



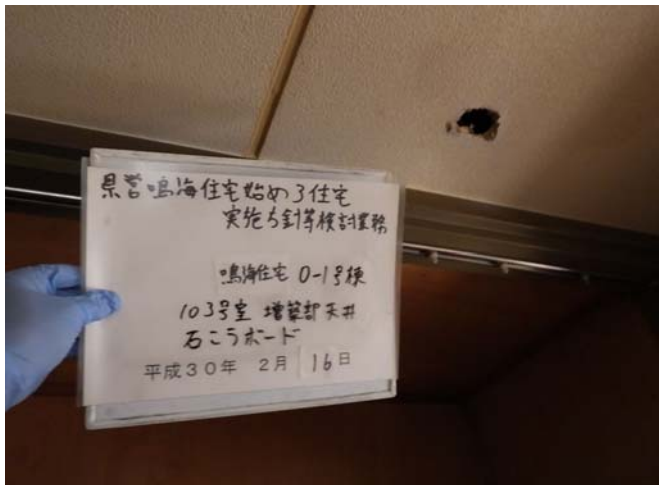
県営鳴海住宅始め 3住宅実施方針等検討業務
検体番号:17121835-001 県営鳴海住宅 0-1号棟 1階103号室 増築部 床 長尺塩ビシート 〈写真説明〉
採取試料
調査日: 平成30年2月16日



<p>県営鳴海住宅始め 3住宅実施方針等検討業務</p>
<p>検体番号:17121835-002 県営鳴海住宅 0-1号棟 1階103号室 増築部天井 石こうボード 〈写真説明〉</p>
<p>採取前</p>
<p>調査日: 平成30年2月16日</p>



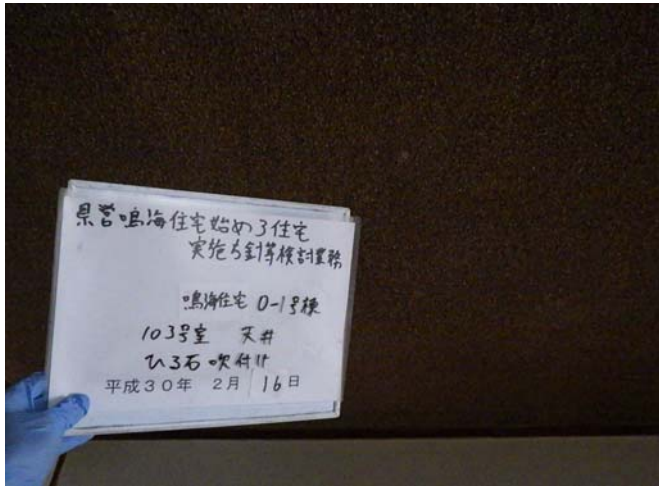
<p>県営鳴海住宅始め 3住宅実施方針等検討業務</p>
<p>検体番号:17121835-002 県営鳴海住宅 0-1号棟 1階103号室 増築部天井 石こうボード 〈写真説明〉</p>
<p>採取状況</p>
<p>調査日: 平成30年2月16日</p>



<p>県営鳴海住宅始め 3住宅実施方針等検討業務</p>
<p>検体番号:17121835-002 県営鳴海住宅 0-1号棟 1階103号室 増築部天井 石こうボード 〈写真説明〉</p>
<p>採取後</p>
<p>調査日: 平成30年2月16日</p>



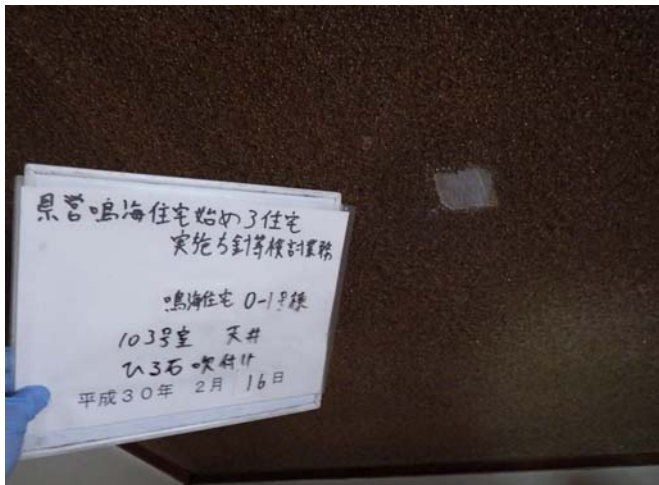
<p>県営鳴海住宅始め 3住宅実施方針等検討業務</p>
<p>検体番号:17121835-002 県営鳴海住宅 0-1号棟 1階103号室 増築部天井 石こうボード 〈写真説明〉</p>
<p>採取試料</p>
<p>調査日: 平成30年2月16日</p>



県営鳴海住宅始め 3住宅実施方針等検討業務
検体番号:17107418-003 県営鳴海住宅 0-1号棟 1階103号室 既存部天井 ひる石吹付け 〈写真説明〉
採取前
調査日: 平成30年2月16日



県営鳴海住宅始め 3住宅実施方針等検討業務
検体番号:17107418-003 県営鳴海住宅 0-1号棟 1階103号室 既存部天井 ひる石吹付け 〈写真説明〉
採取状況
調査日: 平成30年2月16日



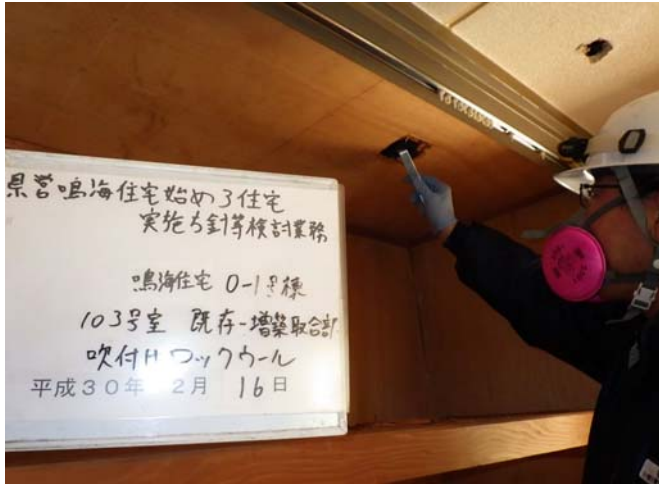
県営鳴海住宅始め 3住宅実施方針等検討業務
検体番号:17107418-003 県営鳴海住宅 0-1号棟 1階103号室 既存部天井 ひる石吹付け 〈写真説明〉
採取後
調査日: 平成30年2月16日



県営鳴海住宅始め 3住宅実施方針等検討業務
検体番号:17107418-003 県営鳴海住宅 0-1号棟 1階103号室 既存部天井 ひる石吹付け 〈写真説明〉
採取試料
調査日: 平成30年2月16日



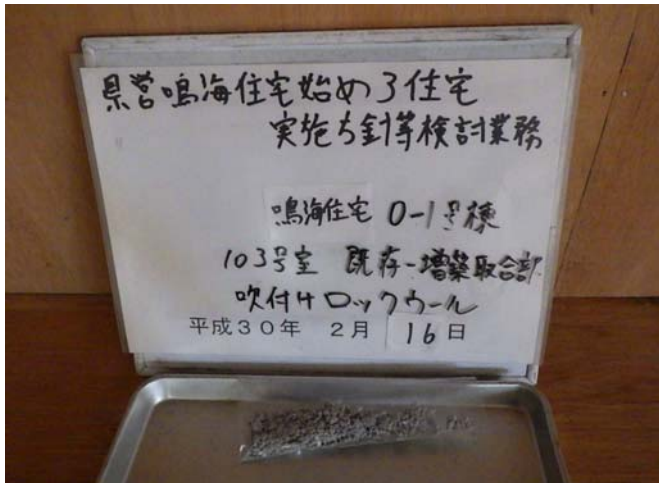
<p>県営鳴海住宅始め 3住宅実施方針等検討業務</p>
<p>検体番号:17107418-004 県営鳴海住宅 0-1号棟 1階103号室 既存-増築取合部 天井裏 吹付ロックウール 〈写真説明〉</p>
<p>採取前</p>
<p>調査日: 平成30年2月16日</p>



<p>県営鳴海住宅始め 3住宅実施方針等検討業務</p>
<p>検体番号:17107418-004 県営鳴海住宅 0-1号棟 1階103号室 既存-増築取合部 天井裏 吹付ロックウール 〈写真説明〉</p>
<p>採取状況</p>
<p>調査日: 平成30年2月16日</p>



<p>県営鳴海住宅始め 3住宅実施方針等検討業務</p>
<p>検体番号:17107418-004 県営鳴海住宅 0-1号棟 1階103号室 既存-増築取合部 天井裏 吹付ロックウール 〈写真説明〉</p>
<p>採取後</p>
<p>調査日: 平成30年2月16日</p>



<p>県営鳴海住宅始め 3住宅実施方針等検討業務</p>
<p>検体番号:17107418-004 県営鳴海住宅 0-1号棟 1階103号室 既存-増築取合部 天井裏 吹付ロックウール 〈写真説明〉</p>
<p>採取試料</p>
<p>調査日: 平成30年2月16日</p>



<p>県営鳴海住宅始め 3住宅実施方針等検討業務</p>
<p>検体番号 : 17121835-005 県営鳴海住宅 0-4号棟 4階408号室 天井 石こうボード 〈写真説明〉</p>
<p>採取前</p>
<p>調査日 : 平成30年2月16日</p>



<p>県営鳴海住宅始め 3住宅実施方針等検討業務</p>
<p>検体番号 : 17121835-005 県営鳴海住宅 0-4号棟 4階408号室 天井 石こうボード 〈写真説明〉</p>
<p>採取状況</p>
<p>調査日 : 平成30年2月16日</p>



<p>県営鳴海住宅始め 3住宅実施方針等検討業務</p>
<p>検体番号 : 17121835-005 県営鳴海住宅 0-4号棟 4階408号室 天井 石こうボード 〈写真説明〉</p>
<p>採取後</p>
<p>調査日 : 平成30年2月16日</p>



<p>県営鳴海住宅始め 3住宅実施方針等検討業務</p>
<p>検体番号 : 17121835-005 県営鳴海住宅 0-4号棟 4階408号室 天井 石こうボード 〈写真説明〉</p>
<p>採取試料</p>
<p>調査日 : 平成30年2月16日</p>