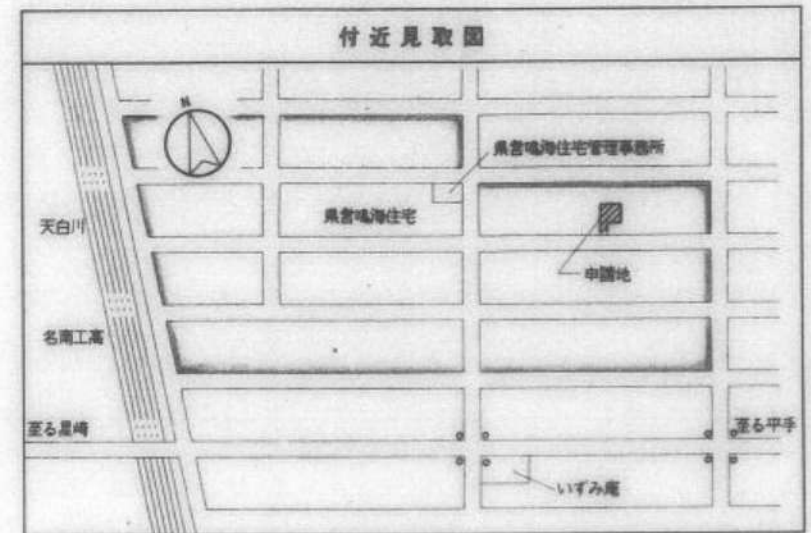
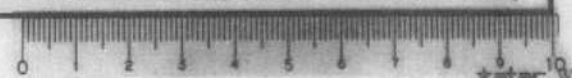


配置図 SC:1/100



設計概要			
地籍場所	名古屋市緑区清里4丁目		
用途地域	住居地域	防火指定	準防火地域
地区・地塊			
敷地面積	201.00㎡	前面道路	幅員 6.50m
建築面積	66.248㎡	延床面積	61.279㎡
建蔽率	$66.248/201.00 \times 100 = 32.96$		60%
容積率	$61.279/201.00 \times 100 = 30.49$		150%
主要用途	集会所	主要構造	鉄筋コンクリート壁式構造
備考			
面積表			
階	用途	集会所	合計
1 階		61.279	61.279

名称	鳴海住宅集会所建設工事			設計図
図面名称	配置図	附近見取図	頁	
図面番号	/			番
設計	●	●	●	●
計	愛知県住宅供給公社			5年9月 日



外部仕上表

巾木	モルタル金コテ		種	軒種:塩ビ製(鉄芯入り)角型W120 フロアドレイン:鋼鉄製(コールタール接着塗装) 壁種:硬質塩ビパイプ 100φ 養生管付 埋み金物:SUS(市販品)φ1.000以内
外壁	南	合板型特コンクリート打放し 吹付タイル	東	合板型特コンクリート打放し 吹付タイル
	北	合板型特コンクリート打放し 吹付タイル	西	合板型特コンクリート打放し 吹付タイル
軒天井	合板型特コンクリート打放し アクリルリシン吹付		断熱材	天井:グラスウールφ100 外壁:グラスウールφ50 集金室
屋根	アスファルト露出防水 砂付きカラールーフィング仕上げ(SC-20) 下地:コンクリート打ちコテ押え 防水端部:アルミアングル押さえ		備考	土間コンクリートφ120 スタイロフォームφ30 防湿シートφ0.15 砕石φ120
ポーチ	床:モルタル金コテ カラクリート仕上げ 壁:合板型特コンクリート打放し 吹付タイル 天井:硬質カルシウム板φ6目透貼り アクリルリシン吹付			

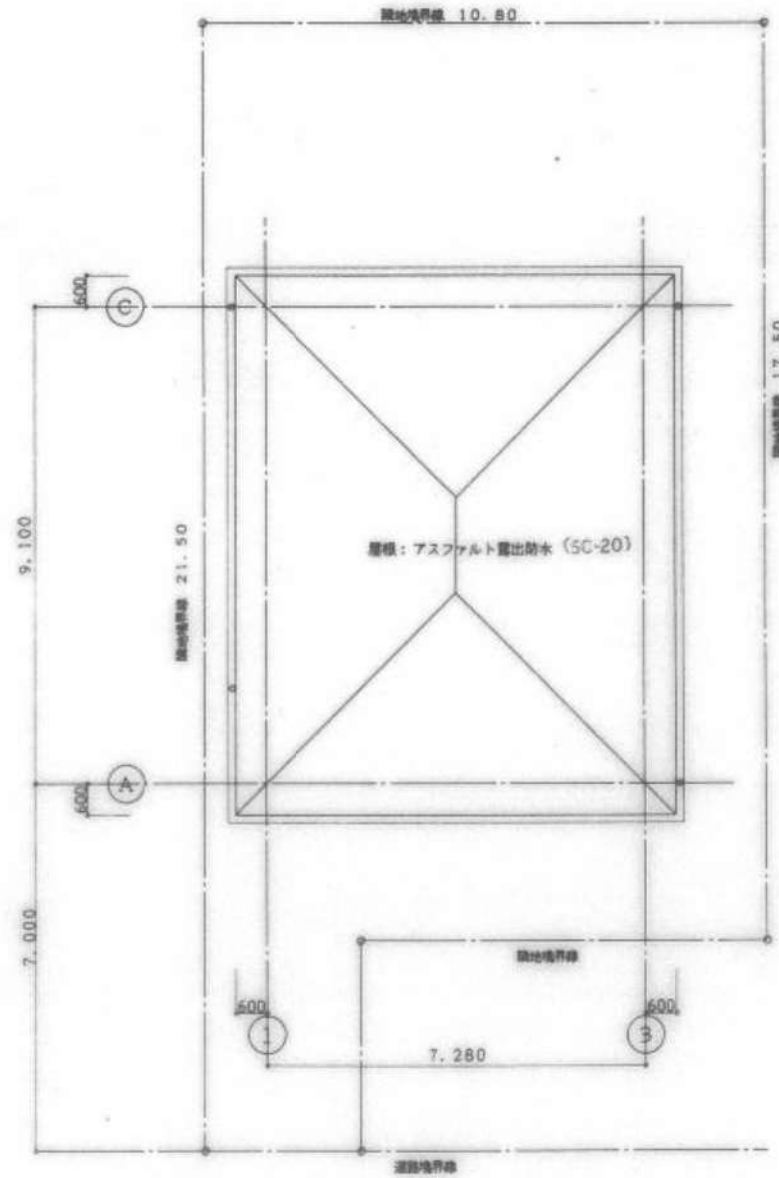
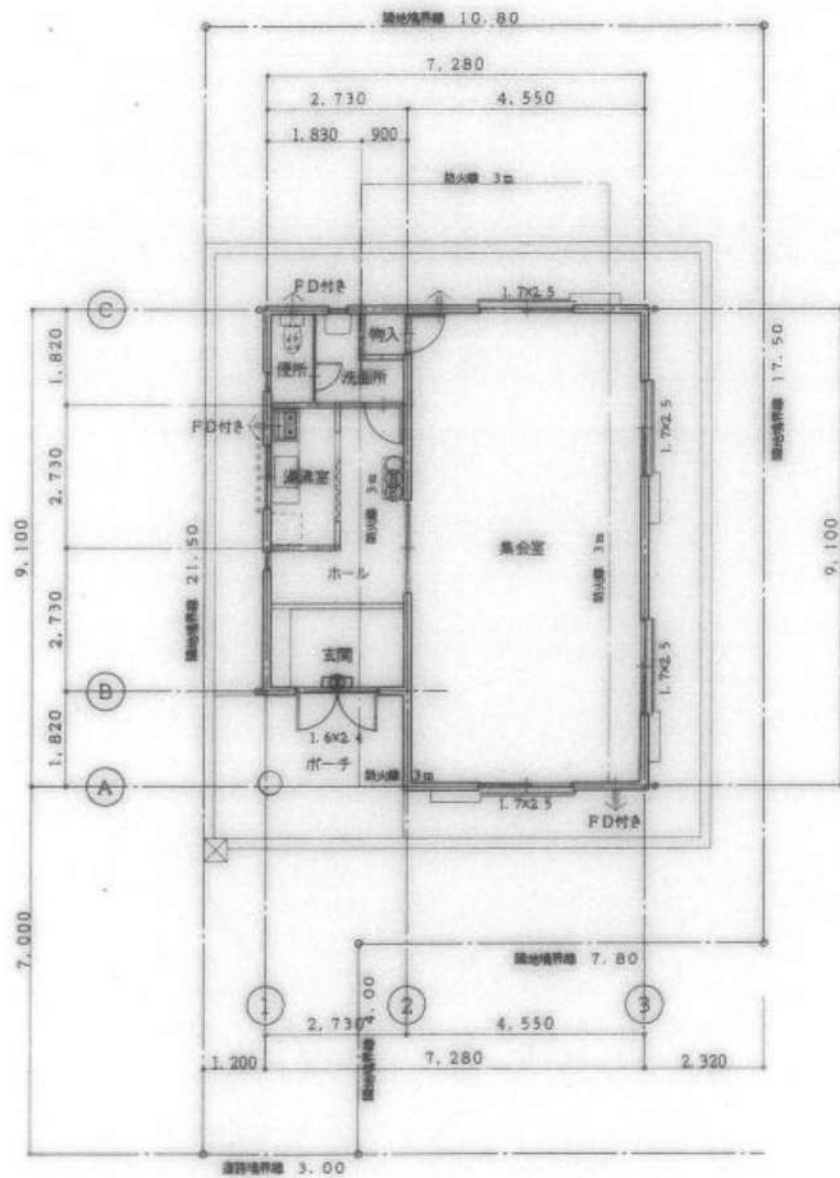
内部仕上表

階	室名	床			巾木			腰・壁			天井			天井高	備考	壁	天井	床	柱
		仕上	塗装	床高	仕上	塗装	H	仕上	塗装	仕上	塗装	廻縁							
1	玄関	モルタル金コテ カラクリート仕上げ	/	GL+400	モルタル金コテ カラクリート仕上げ	/	100	TPBφ12	吹付タイル	岩綿吸音板φ9貼り	/	塩ビ	2.500	概:SUS φ1.5加工 下足端					
		土間コンクリートφ120	/					コンクリート	軽量鉄骨壁下地	(下地PBφ9)	軽量鉄骨天井下地	/			2.400				
1	ホール	長尺塩ビシート貼	WX	GL+500	ビニル巾木	/	60	TPBφ12	吹付タイル	岩綿吸音板φ9貼り	/	塩ビ	2.400						
		モルタル金コテ 土間コンクリートφ120	/					コンクリート	軽量鉄骨壁下地	(下地PBφ9)	軽量鉄骨天井下地	/							
1	廊下	長尺塩ビシート貼	WX	GL+500	ビニル巾木	/	60	TPBφ12	吹付タイル	化粧石膏ボードφ9張り (トラバーチン模様)	/	塩ビ	2.400						
		モルタル金コテ 土間コンクリートφ120	/					コンクリート	軽量鉄骨壁下地	軽量鉄骨天井下地	/								
1	湯浴室	長尺塩ビシート貼	WX	GL+500	ビニル巾木	/	60	TPBφ12	吹付タイル	化粧石膏ボードφ9張り (トラバーチン模様)	/	塩ビ	2.400	ステンレス洗い台 ガス台 吊戸棚 水切欄					
		モルタル金コテ 土間コンクリートφ120	/					コンクリート	軽量鉄骨壁下地	軽量鉄骨天井下地	/			フード					
1	洗面所	長尺塩ビシート貼	WX	GL+500	ビニル巾木	/	60	TPBφ12	吹付タイル	化粧石膏ボードφ9張り (トラバーチン模様)	/	塩ビ	2.400	化粧鏡 手洗器					
		モルタル金コテ 土間コンクリートφ120	/					コンクリート	軽量鉄骨壁下地	軽量鉄骨天井下地	/			タオル掛					
1	便所	長尺塩ビシート貼	WX	GL+500	ビニル巾木	/	60	TPBφ12	吹付タイル	化粧石膏ボードφ9張り (トラバーチン模様)	/	塩ビ	2.400	洋風便器 ベーパーホルダー					
		モルタル金コテ 土間コンクリートφ120	/					コンクリート	軽量鉄骨壁下地	軽量鉄骨天井下地	/			タオル掛 手鏡:SUSパイプ					
1	集金室	フローリング貼り	UP	GL+500	木製	UC	60	シナ合板φ5.5	UC	化粧石膏ボードφ9張り (木目調)	/	塩ビ	2.700						
		木床組 土間コンクリートφ120	/					木下地	軽量鉄骨天井下地	/			2.900						

特記事項 フローリング - Red Oak(ナラ)
長尺塩ビシート - φ2.0
壁:TPB貼りRC下地の場合はGL工法とする。

凡例	CB	コンクリートブロック	PB	石膏ボード	AL	アルミニウム	OP	合成樹脂調合ペイント	UC	ポリウレタン樹脂クリア	防シロ	着色防シロ塗料
	LGS	軽量鉄骨下地	TPB	テープ付き石膏ボード	SUS	ステンレス(304)	AEP	合成樹脂エマルジョンペイント (アクリル系)	CL	クリアラッカー	UP	フロアウエーション3回塗り
			RPB	穴明き石膏ボード	S	スチール	EP	合成樹脂エマルジョンペイント (油ビ系)	OS	油性ステイン		
							VE	塩化ビニル系樹脂エナメル	WX	水性ワックス		

名称	鳴海区民会館新築工事		設計図
図面名称	仕上表		頁
図面番号	2		冊
設計	●	●	●
監理	●	●	●
計	愛知県住宅供給公社		○年○月○日

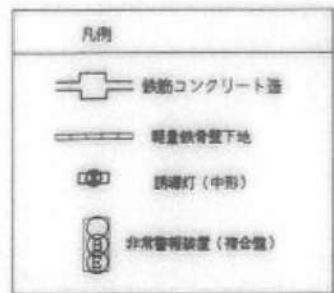


A=床面積
 L=有効床面積 (AL=床面積×1/20)
 V=有効開口面積 (AV=床面積×1/20)
 S=有効開口率 (AS=床面積×1/50)

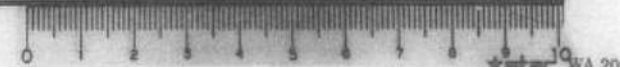
消防法 令第10条規則第5条の2による有効開口部の算定

階	床面積	有効開口面積
1階	61.279	A=1.7x2.0x4+1.6x2.0 =16.8
	A/30=2.04	

階	床面積
1階	A=41.405
	AL=2.07<1.7x2.5x4=17.0
	AV=2.07<1.7x2.5x4/2=8.5
	AS=0.83<0.85x0.7x4=2.38

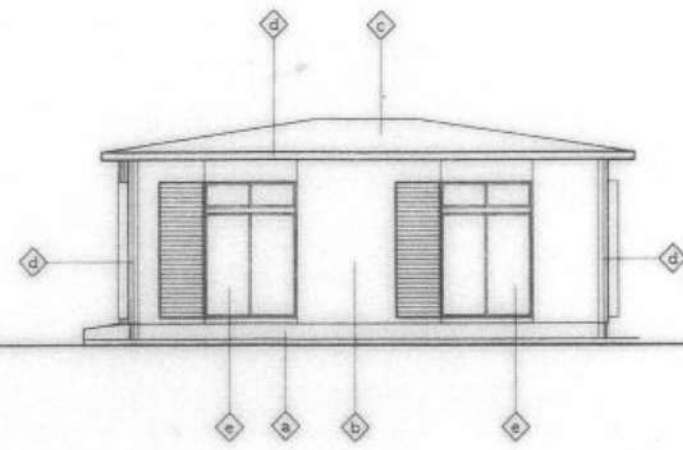


名称	鳴海住宅集会所建設工事		設計図
図面名称	平面図	頁	
図面番号	3	頁	
設計	●	●	●
計	愛知県住宅供給公社 5年 9月 日		

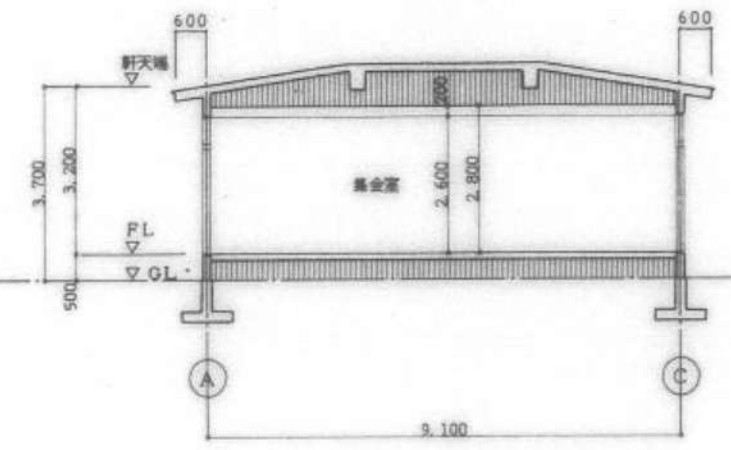




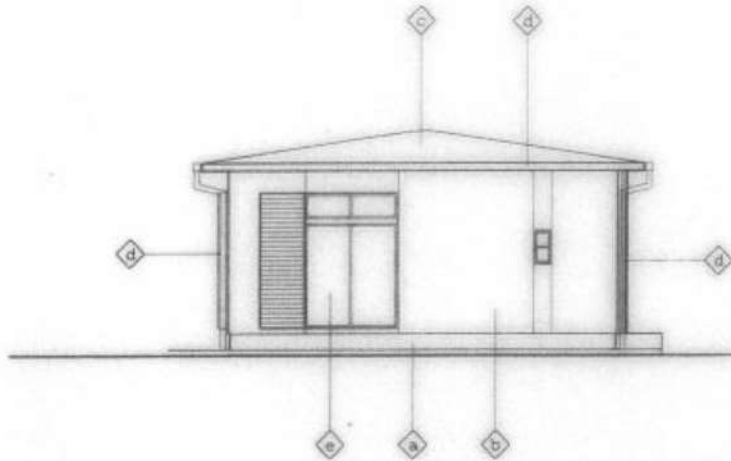
南立面図 SC:1/100



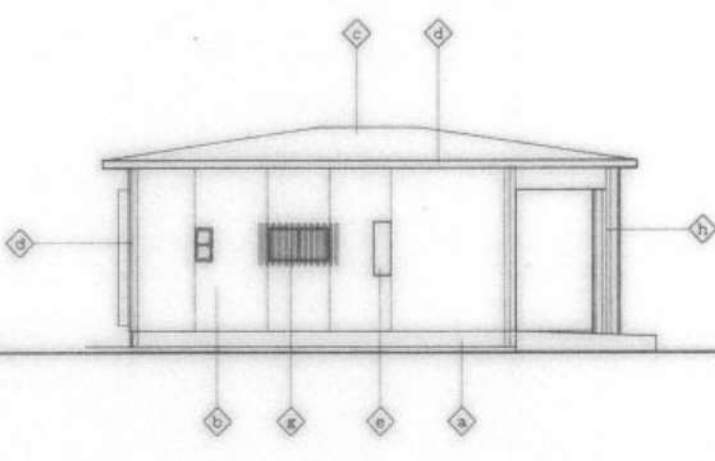
東立面図 SC:1/100



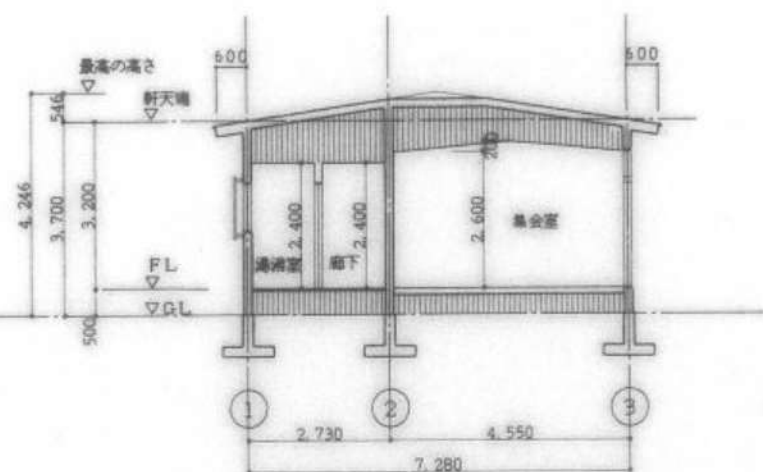
断面図 SC:1/100



南立面図 SC:1/100



東立面図 SC:1/100



断面図 SC:1/100

外部仕上表	a	巾木	モルタル金コ子	f	小屋裏換気口	SUS(市販品) 45φ SUS防虫網入り	k	
	b	外壁	合板型枠コンクリート打放し 吹付タイル	g	屋根葺き	アルミ製(市販品)	l	
	c	屋根	アスファルト露出防水 砂付きカラールーフィング仕上げ	h	柱型	合板型枠コンクリート打放し 吹付タイル	m	
	d	扉	材質: 塩化ビニル(鉄芯入り) 角型W120 受金物: SUS(市販品) 型種: 硬質塩ビパイプ 100φ 養生管付 組み金物: SUS(市販品) φ1.000以内	i			n	
	e	建具	アルミ製 乙種防火戸 一部両戸付き	j			o	

名称		鳴海地区集会所建設工事		設計図	
立面図	断面図	1	1		
図面番号	4				
設計					
計	愛知県住宅供給公社		5年	7月	日

