

伊勢湾

6月7日の調査結果を図1に示しました。伊勢湾の湾中央部で貧酸素水塊が確認されました。

今後は、初夏に向かう気候の影響を受け、表層の水温上昇と塩分低下にともなう成層化により、貧酸素水塊が発達すると思われます。

	水温(°C)	塩分
表層	21.2~23.3	21.6~31.4
底層	14.5~19.0	31.4~33.6

参考

前回調査時の底層の溶存酸素状況

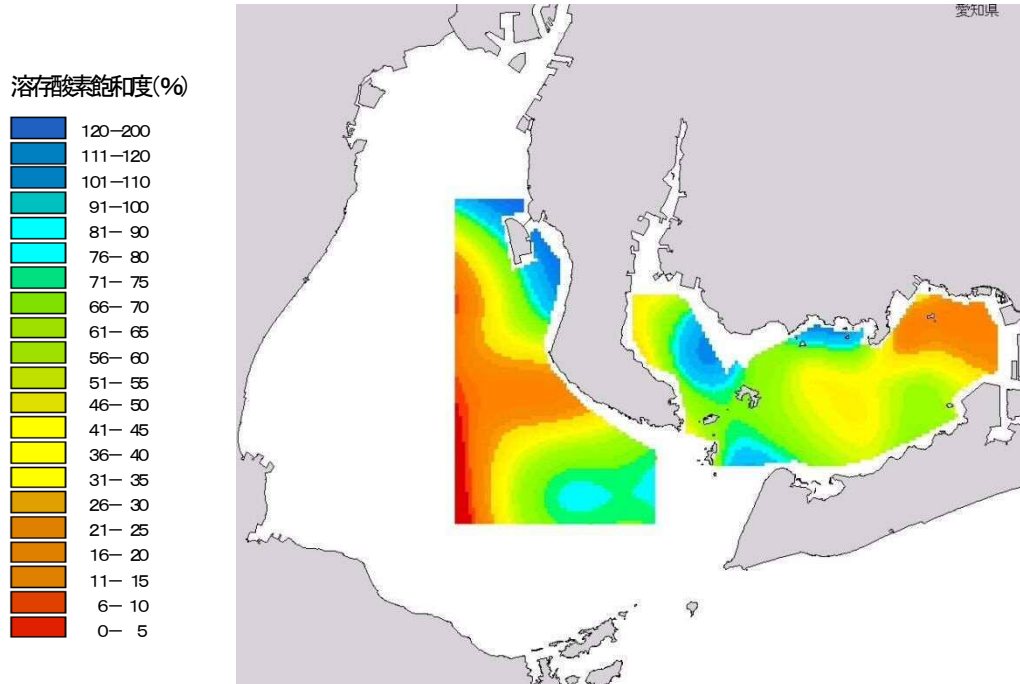


図2 平成30年6月5日(伊勢湾)、6月1、4日(三河湾)