

報告事項 6

平成29年度全国体力・運動能力、運動習慣等調査の結果について

このことについて、別紙資料に基づき報告します。

平成30年3月28日

保健体育スポーツ課

# 平成29年度全国体力・運動能力、運動習慣等調査の結果について

## 1 全国調査の概要

### (1) 調査の目的

- ① 子どもの体力が低下している状況にかんがみ、国が全国的な子どもの体力の状況を把握・分析することにより、子どもの体力の向上に係る施策の成果と課題を検証し、その改善を図る。
- ② 各教育委員会、学校等が全国的な状況との関係において自らの子どもの体力の向上に係る施策の成果と課題を把握し、その改善を図るとともに、そのような取組を通じて、子どもの体力の向上に関する継続的な検証改善サイクルを確立する。
- ③ 各学校が各児童生徒の体力や運動習慣、生活習慣、食習慣等を把握し、学校における体育・健康に関する指導などの改善に役立てる。

### (2) 調査内容

#### ① 調査の対象

- ・ 小学校第5学年、特別支援学校小学部第5学年
- ・ 中学校第2学年、中等教育学校第2学年、特別支援学校中学部第2学年

#### ② 調査の方式

スポーツ庁が調査対象としている学校における前述①の学年の全児童生徒を対象とした全国的な調査を行う。

#### ③ 調査事項

##### ア 児童・生徒に対する調査

- ・ 実技に関する調査

[小学校8種目] 握力、上体起こし、長座体前屈、反復横とび

20mシャトルラン、50m走、立ち幅とび、ソフトボール投げ

[中学校8種目] 握力、上体起こし、長座体前屈、反復横とび

持久走（男子1500m、女子1000m）、20mシャトルラン

50m走、立ち幅とび、ハンドボール投げ

(※持久走か20mシャトルランのどちらかを選択)

- ・ 質問紙調査：運動習慣、生活習慣、食習慣等

##### イ 学校に対する調査

- ・ 質問紙調査：子どもの体力向上に係る取組等

### (3) 調査期間

平成29年4月から7月末までの期間

## 2 調査学校数、児童生徒数

### (1) 全国の調査学校数、児童生徒数

	調査学校数	調査児童生徒数
小学校	19,915校	1,063,693人
中学校	10,384校	1,022,561人

### (2) 愛知県の調査学校数、児童生徒数（※名古屋市・特別支援学校含む、国立・私立除く。）

	調査学校数	調査児童生徒数
小学校	987校	67,849人
中学校	437校	63,204人

### 3 実技調査結果 (愛知県の結果は、名古屋市・特別支援学校含む。国立・私立除く。)

#### (1) 全国と愛知県の体力合計点、種目別結果比較

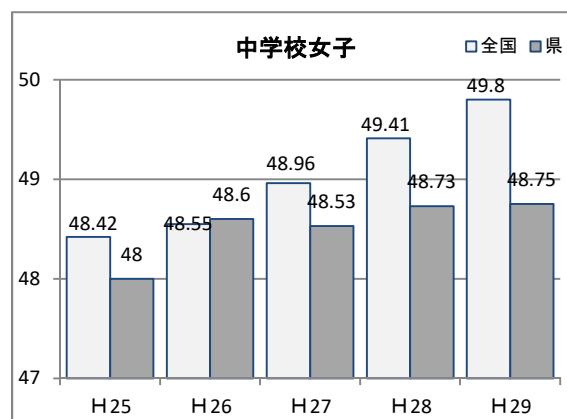
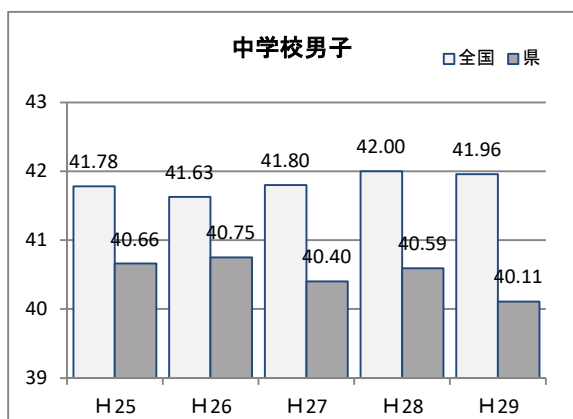
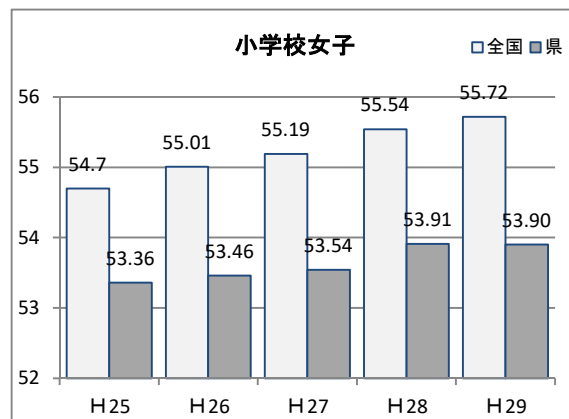
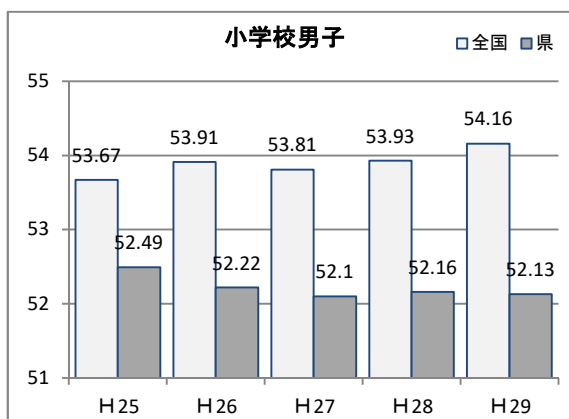
※ 体力合計点：8種目の調査種目の成績を1点から10点に得点化して総和した合計得点（80点満点）

- ・ 本県の体力合計点は、昨年度の合計点と比較すると、小学校・中学校の男女全てにおいてほぼ横ばいであるが、全国平均と比較すると、小学校・中学校の男女全てで全国平均を下回った。
- ・ 小学校では、全ての種目で全国平均を下回っているが、男子で5種目、女子で4種目の記録が昨年度より高くなっている。中学校では、女子で4種目と合計点が昨年度より高くなっている。

#### ① 本年度・昨年度の体力合計点比較

		平成29年度		平成28年度	
		全国平均	本県平均	全国平均	本県平均
小学校	男	54.16	52.13	53.93	52.16
	女	55.72	53.90	55.54	53.91
中学校	男	41.96	40.11	42.00	40.59
	女	49.80	48.75	49.41	48.73

#### ② 過去5年間の体力合計点比較



③ 種目別平均値

平成29年度全国体力・運動能力、運動習慣等調査 実技調査結果(種目別平均値)

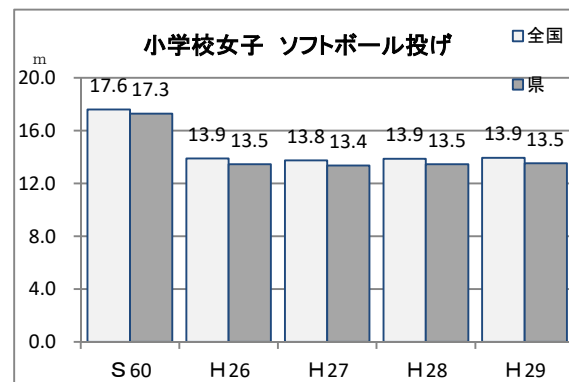
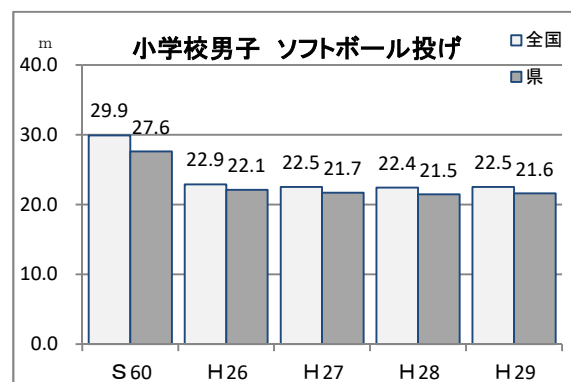
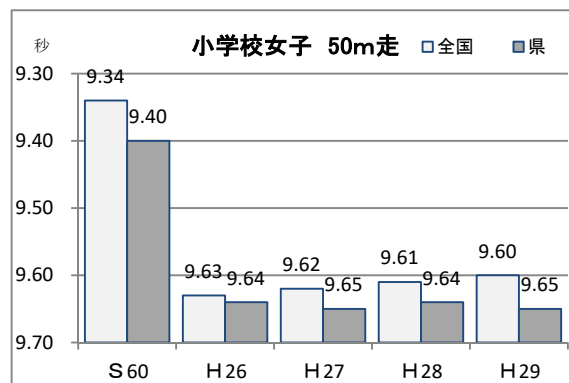
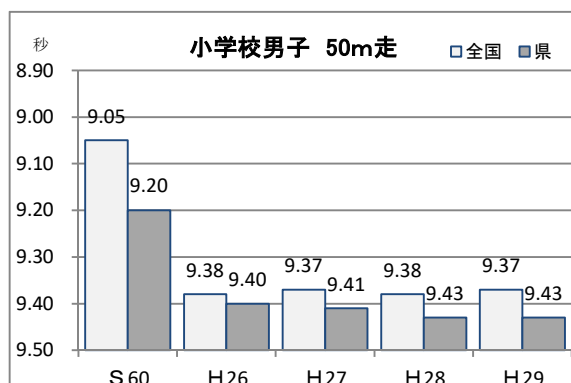
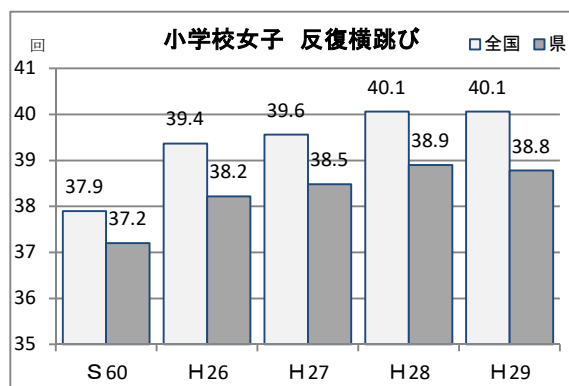
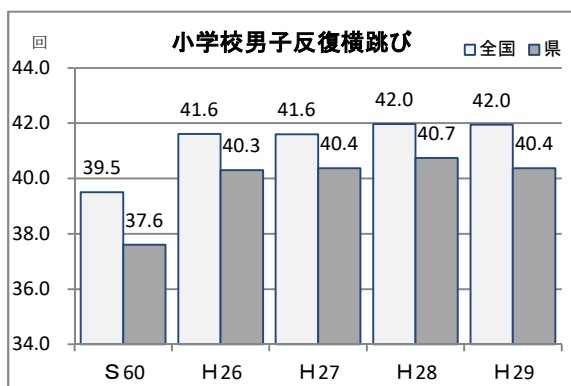
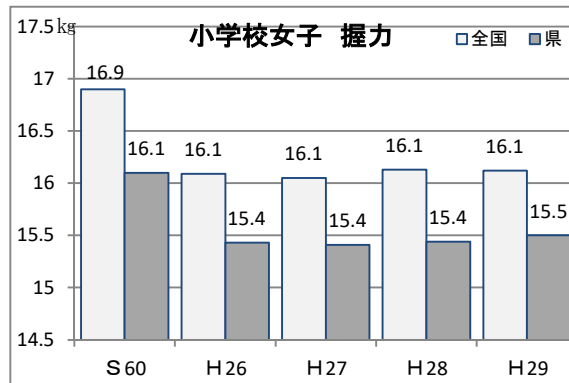
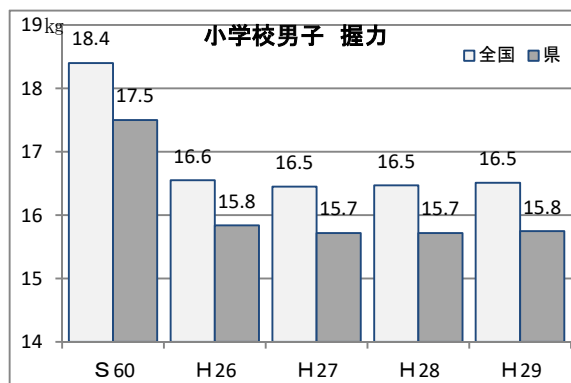
- ※ 数値の単純比較
- ※ ○ は、全国平均を上回る種目
- ※ ☆ は、昨年度を上回る種目 △ は昨年度と同様の種目
- (「名古屋除く」は昨年度の値が無いいため昨年度との比較はできない)
- ※ 愛知県は、名古屋市・特別支援学校含む。国立・私立除く。

校種		小学校				中学校			
性別		男子		女子		男子		女子	
握力(kg)	全国	/	16.51	/	16.12	/	28.88	/	23.78
	名古屋除く		<b>15.79</b>		<b>15.54</b>		<b>28.09</b>		<b>23.59</b>
	愛知県	☆	15.75	☆	15.50		27.97		23.43
上体起こし(回)	全国	/	19.92	/	18.80	/	27.33	/	23.62
	名古屋除く		<b>18.42</b>		<b>17.44</b>		<b>26.67</b>		<b>23.37</b>
	愛知県	☆	18.42	☆	17.43		26.73	☆	23.44
長座体前屈(cm)	全国	/	33.16	/	37.44	/	43.10	/	45.85
	名古屋除く		<b>33.00</b>		<b>37.14</b>		<b>42.96</b>	○	<b>45.87</b>
	愛知県	☆	32.57	☆	36.84		42.27	☆	45.38
反復横とび(点)	全国	/	41.95	/	40.06	/	51.84	/	46.75
	名古屋除く		<b>40.44</b>		<b>38.92</b>		<b>51.57</b>	○	<b>46.84</b>
	愛知県		40.37		38.78		51.41		46.75
20mシャトルラン(回)	全国	/	52.23	/	41.62	/	85.54	/	58.79
	名古屋除く		<b>47.78</b>		<b>37.99</b>		<b>85.11</b>		<b>57.43</b>
	愛知県	☆	47.13		37.28		84.76		57.84
持久走(秒)	全国	/	/	/	/	/	392.30	/	288.06
	名古屋除く		/		/		395.40		288.69
	愛知県		/		/		396.03		290.17
50m走(秒)	全国	/	9.37	/	9.60	/	8.00	/	8.81
	名古屋除く		<b>9.43</b>		<b>9.65</b>		<b>8.08</b>		<b>8.86</b>
	愛知県	△	9.43		9.65	☆	8.11	☆	8.90
立ち幅とび(cm)	全国	/	151.73	/	145.49	/	194.55	/	168.40
	名古屋除く		<b>150.29</b>	○	<b>145.55</b>		<b>192.04</b>		<b>168.32</b>
	愛知県		150.53	○	145.53		190.75		167.07
ボール投げ(m)	全国	/	22.52	/	13.93	/	20.51	/	12.88
	名古屋除く		<b>21.35</b>		<b>13.45</b>		<b>20.03</b>	○	<b>13.06</b>
	愛知県	☆	21.59	☆	13.54		20.17	○☆	13.01
合計点	全国	/	54.16	/	55.72	/	41.96	/	49.80
	名古屋除く		<b>52.29</b>		<b>54.08</b>		<b>40.43</b>		<b>49.27</b>
	愛知県		52.13		53.90		40.11	☆	48.75

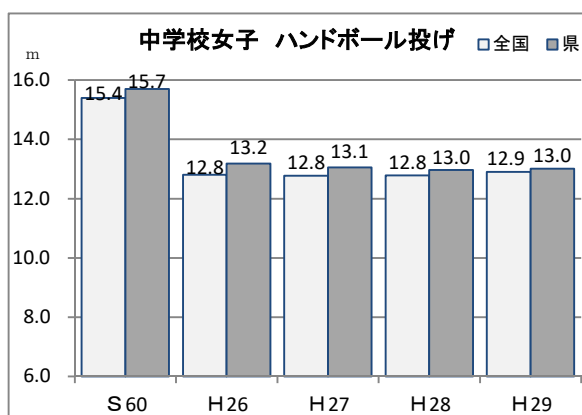
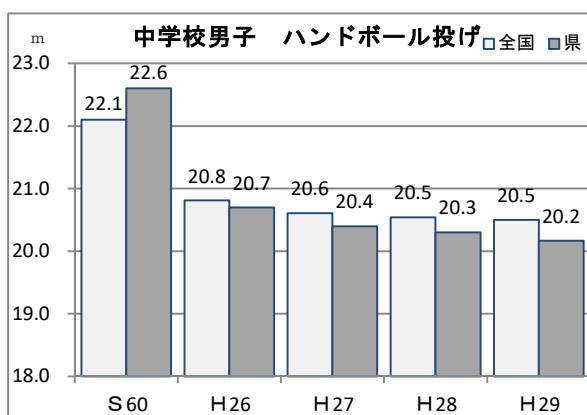
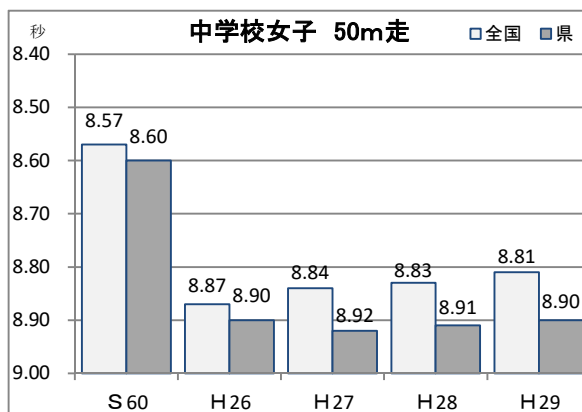
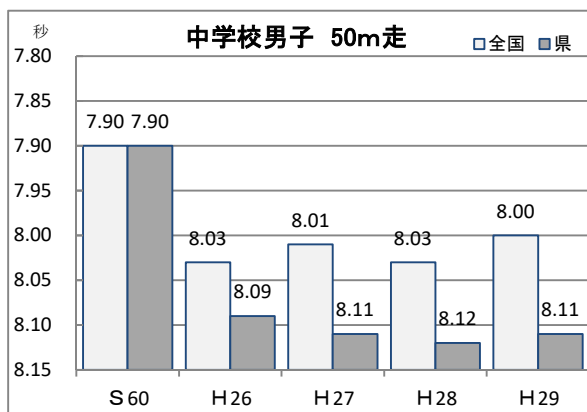
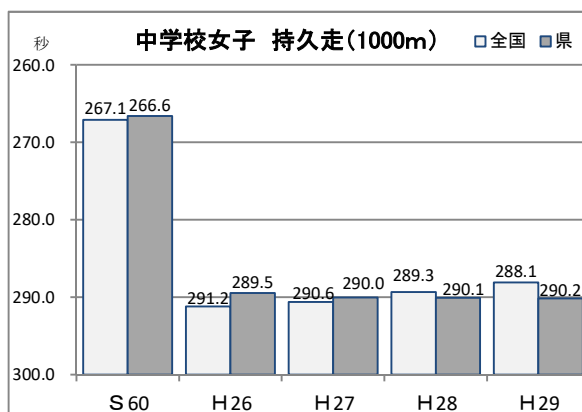
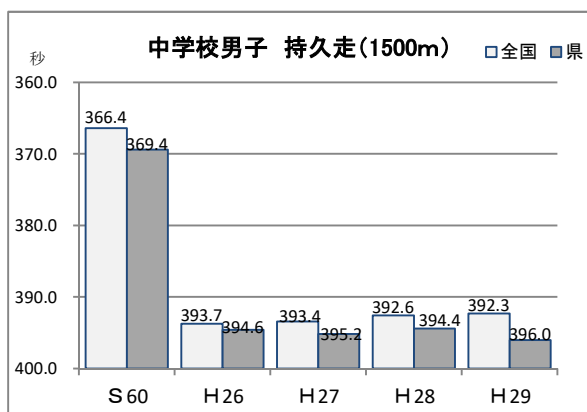
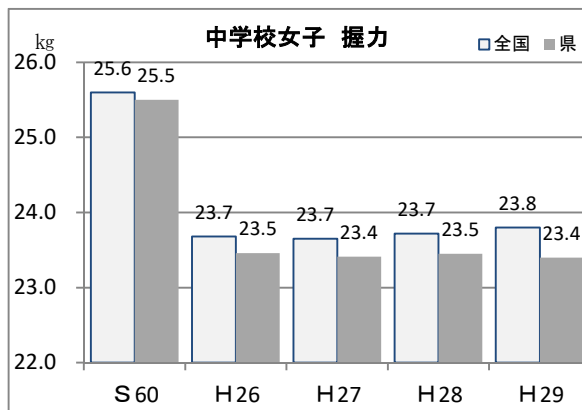
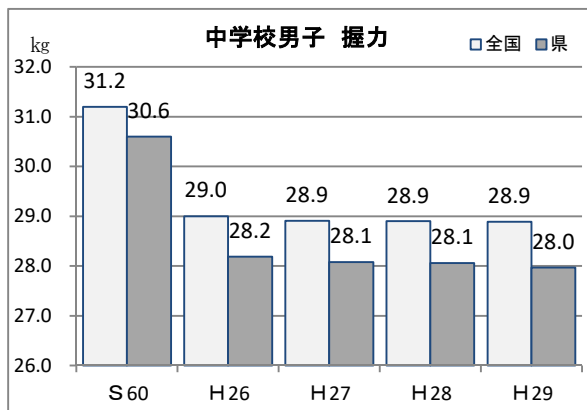
## (2) 児童生徒の昭和60年度の体力水準と平成25年度から29年度の比較

- 昭和60年度と比較可能な種目についてみると、全国・本県ともに、小学校の反復横とびは記録が向上しており、それ以外の種目は昭和60年度の記録を下回っている。
- ここ3年間の記録は、小学校・中学校の男女全ての反復横跳び、中学校男子の持久走以外の種目はほぼ横ばいであり、下げ止まった傾向がある。

### 【小学校】



## 【中学校】



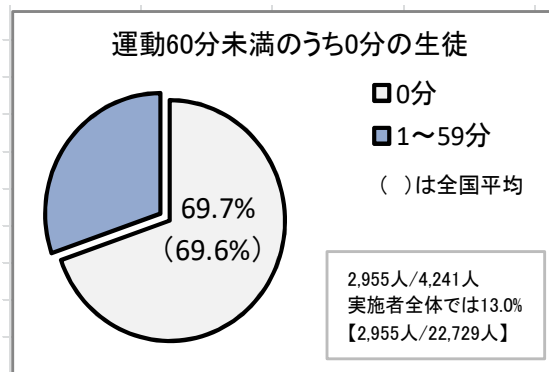
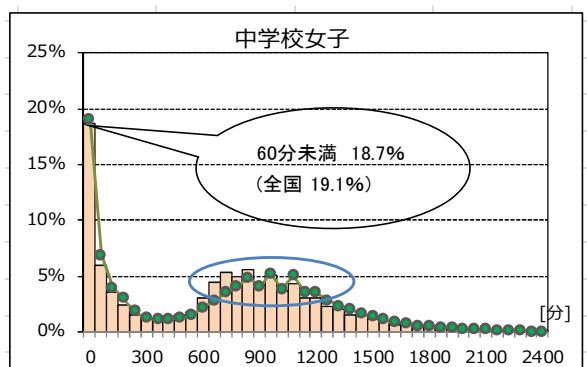
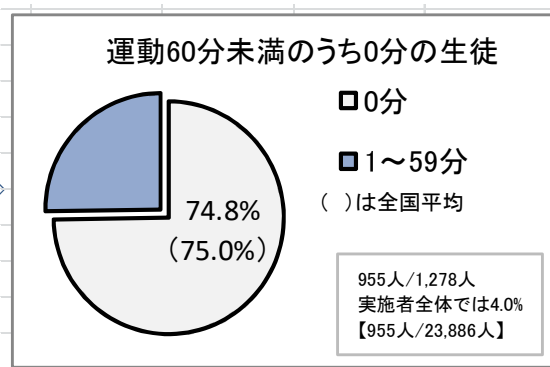
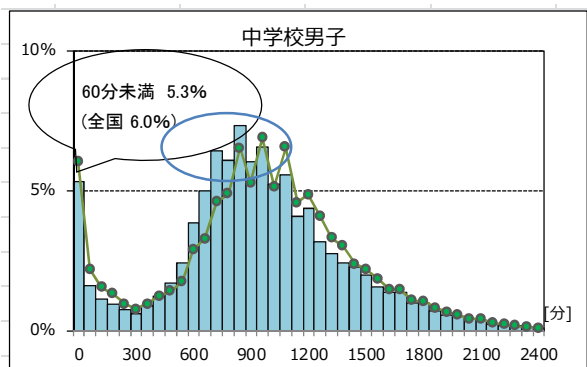
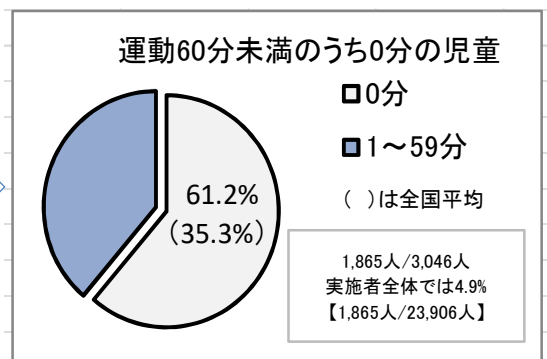
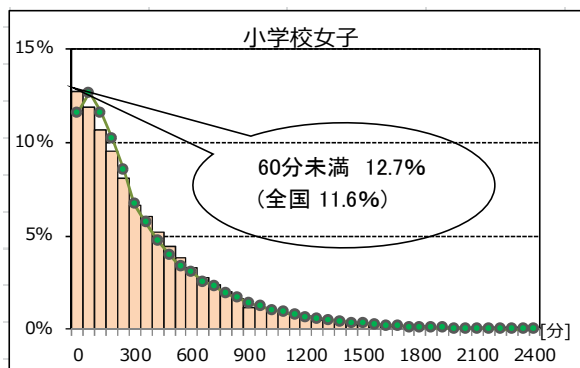
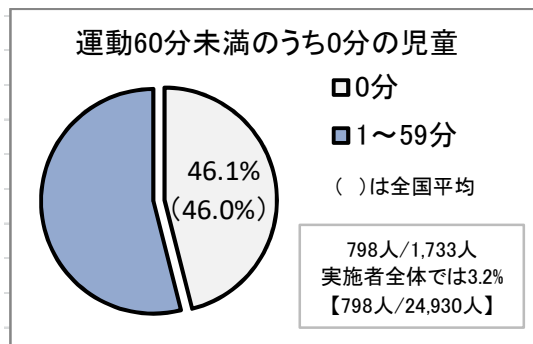
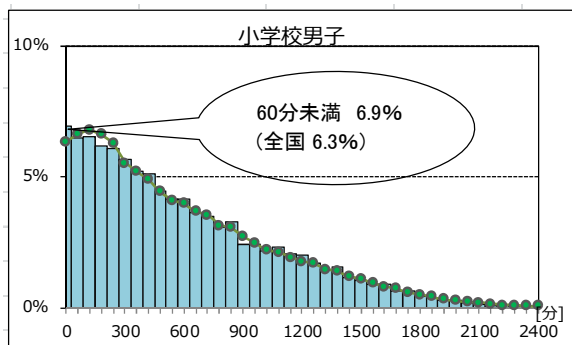
#### 4 愛知県の児童生徒の運動習慣、生活習慣【質問紙調査】

※全国は公立。県は名古屋市・国立・私立を除く。特別支援を含む。

##### (1) 1週間の総運動時間の状況

- 1週間の総運動時間の分布は、全国と同様で、小学校・中学校の女子に運動をほとんどしない児童生徒が多かった。
- 中学校においては男女ともに、運動する子どもとしない子どもの二極化が見られ、特に女子においては、約13%の生徒が1週間の総運動時間が0分であった。

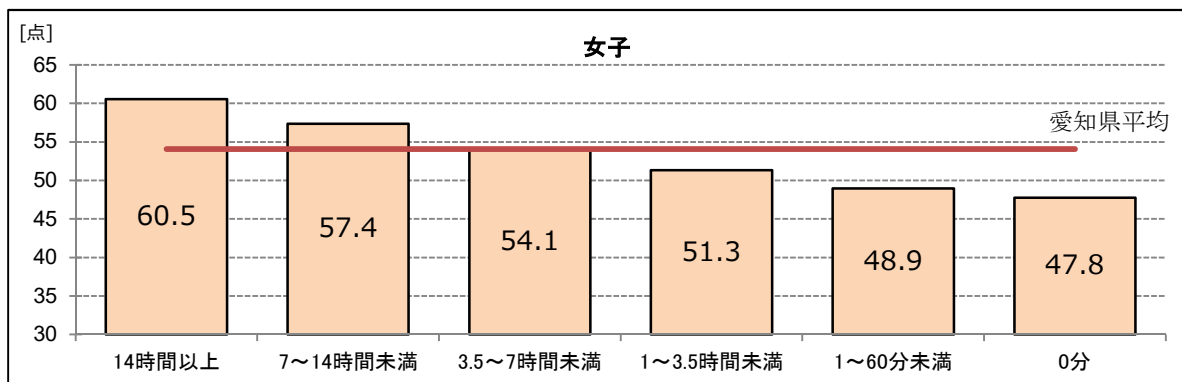
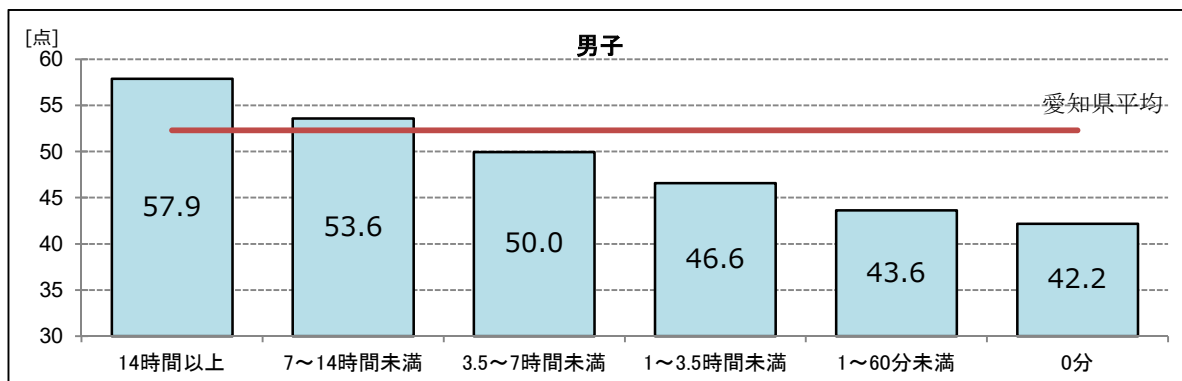
※1週間の総運動時間は、平日の総運動時間（学校の体育・保健体育の授業以外）と土曜日、日曜日の運動時間を合計して算出した時間



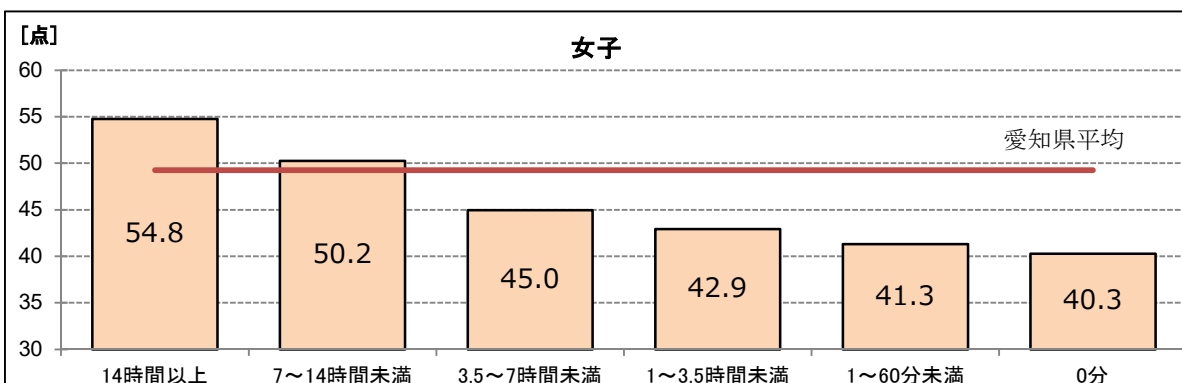
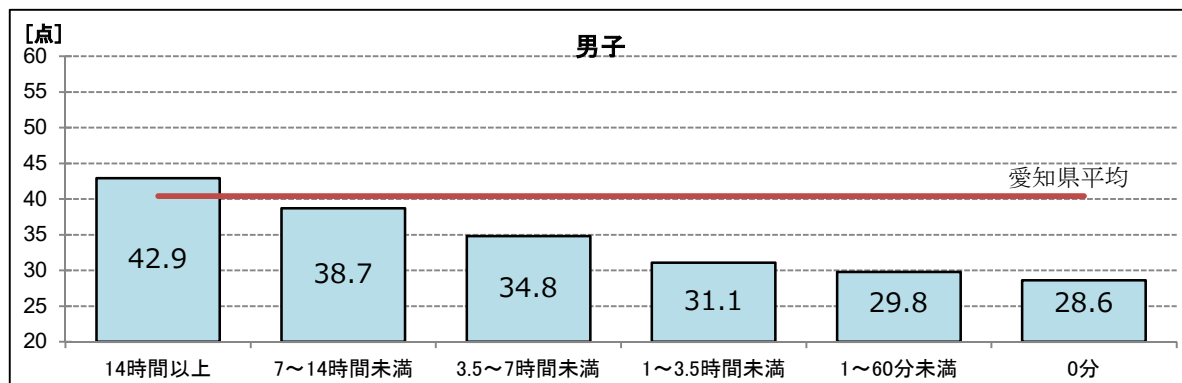
(2) 1週間の総運動時間と体力合計点との関連

・ 男女とも、1週間の総運動時間が長い児童生徒の方が、体力合計点が高い傾向がみられた。

【小学校】



【中学校】

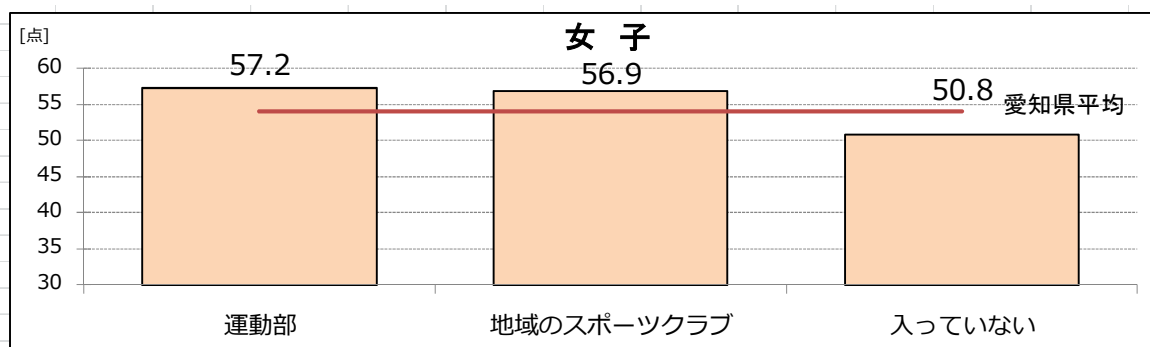
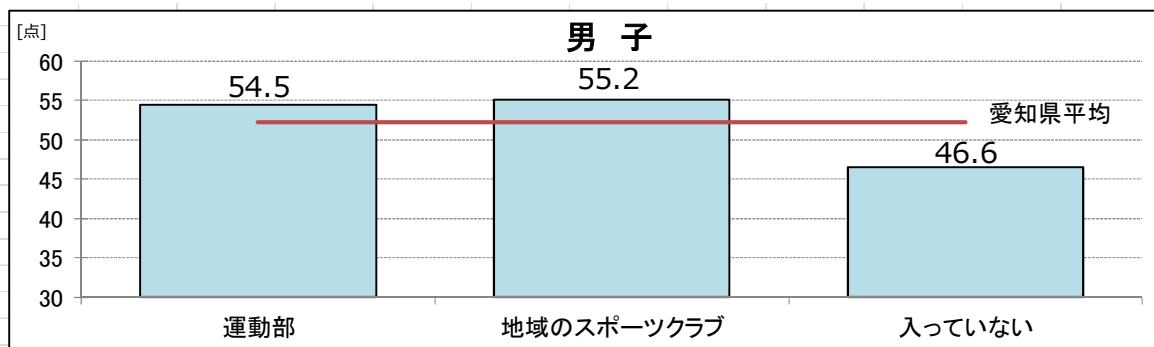




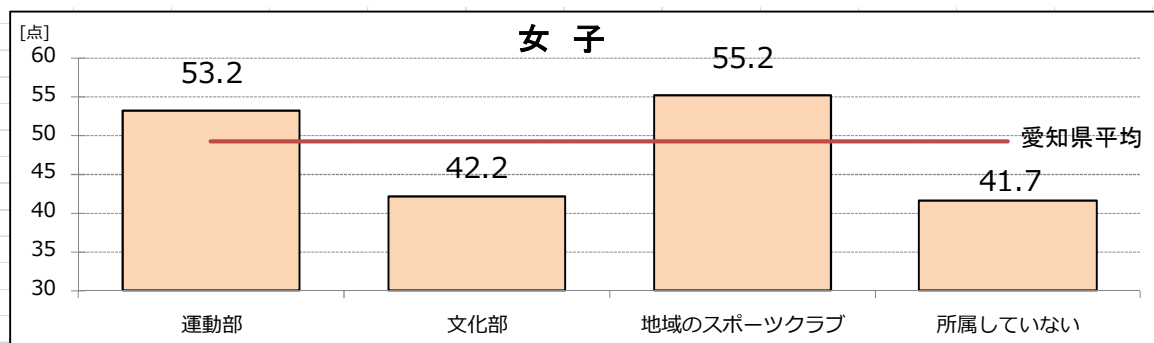
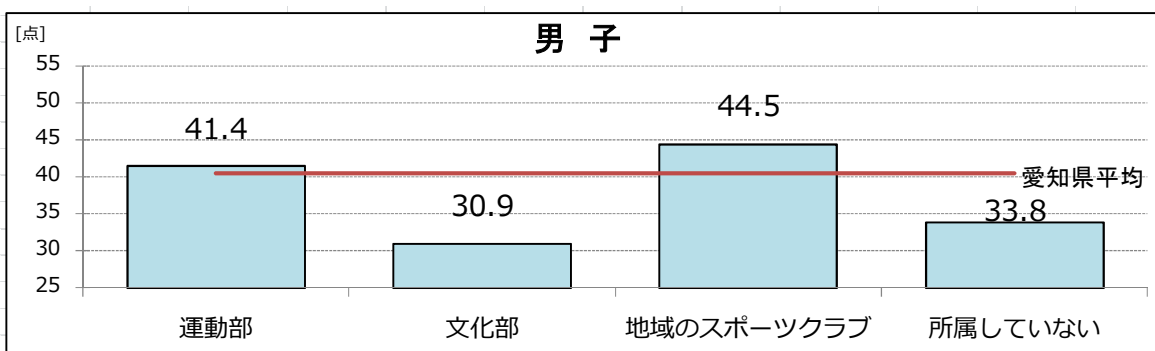
### (3) 運動部活動等の所属と体力合計点との関連

- 男女とも、運動部活動や地域のスポーツクラブに所属している児童生徒の方が、体力合計点が高い傾向がみられた。中学校においては男女とも、地域のスポーツクラブに所属している生徒の体力合計点が高かった。

#### 【小学校】



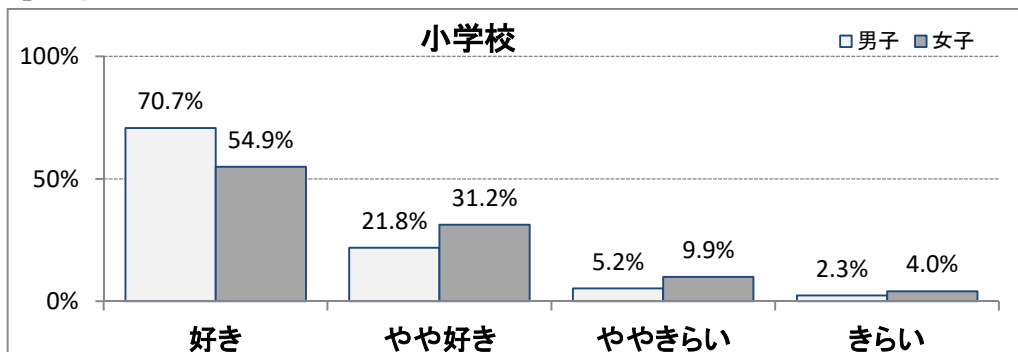
#### 【中学校】



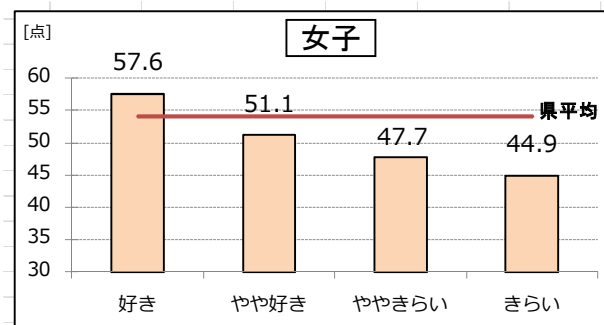
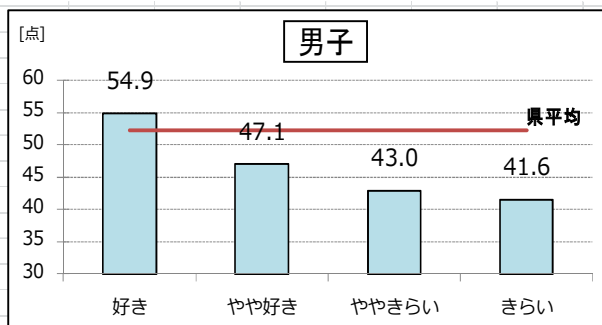
#### (4) 運動やスポーツの「好き・きれい」と体力合計点との関係

- ・ 男女とも、運動やスポーツをすることが「好き」の集団は、それ以外の集団に比べて、体力合計点が高い傾向がみられた。
- ・ 女子においては、「きれい」、「ややきれい」の割合が男子より高く、小学校から中学校になると、その傾向は高まっている。

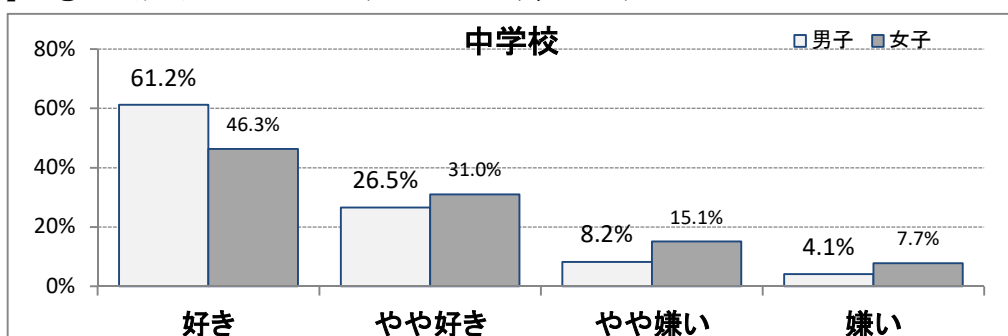
##### 【小学校】 ① 運動やスポーツをすることは好きですか



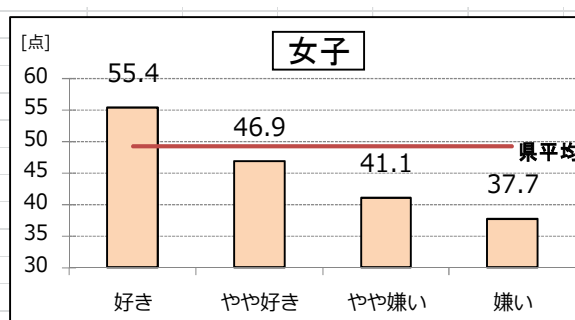
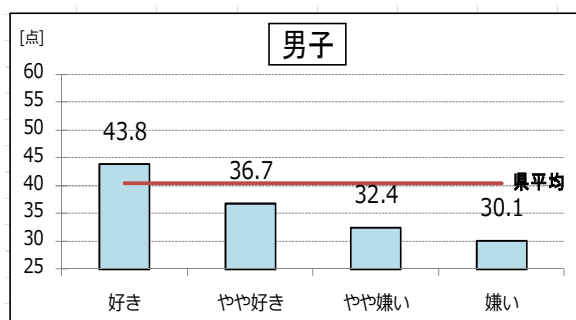
##### ② 運動やスポーツをすることの好き・きれいと体力合計点との関連



##### 【中学校】 ① 運動やスポーツをすることは好きですか



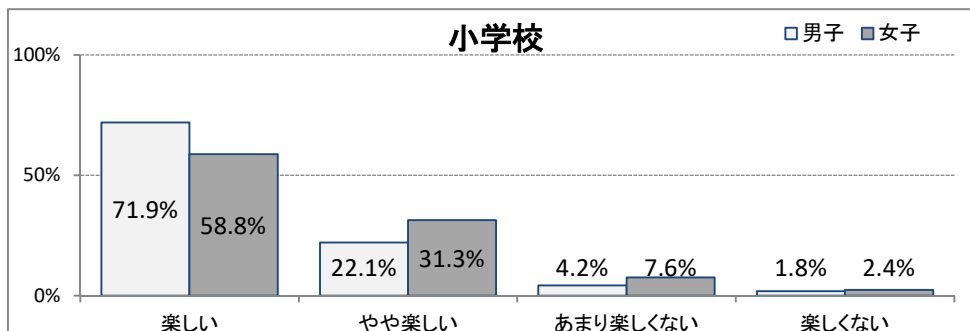
##### ② 運動やスポーツをすることの好き・きれいと体力合計点との関連



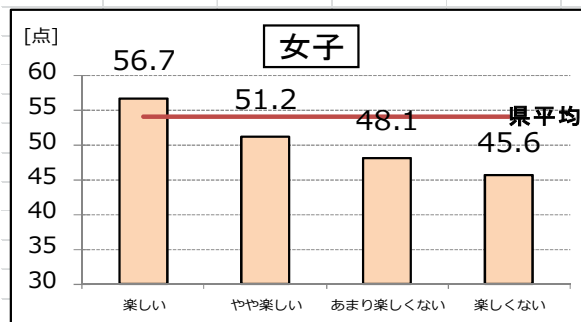
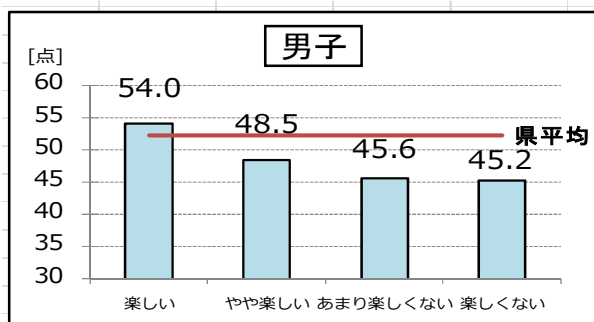
(5) 体育・保健体育の授業の「楽しさ」と体力合計点との関係

- ・ 男女とも、体育・保健体育の授業が「楽しい」集団は、それ以外の集団に比べて、体力合計点が高い傾向がみられた。
- ・ 小学校から中学校になると、「楽しい」集団の割合は低くなり、「やや楽しい」、「あまり楽しくない」、「楽しくない」集団の割合が高くなっている。

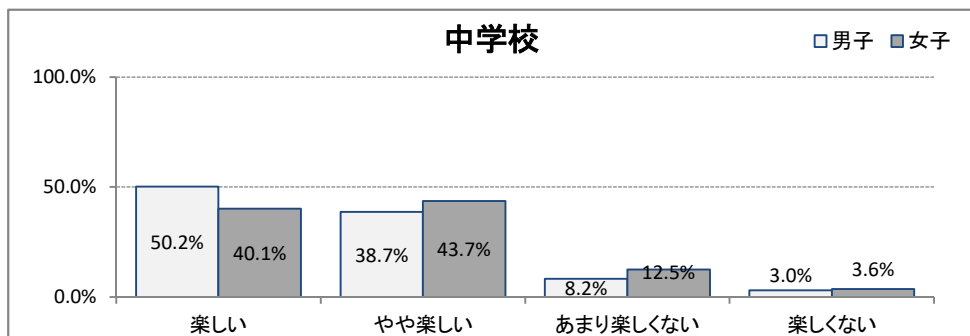
【小学校】① 「体育の授業は楽しい」について



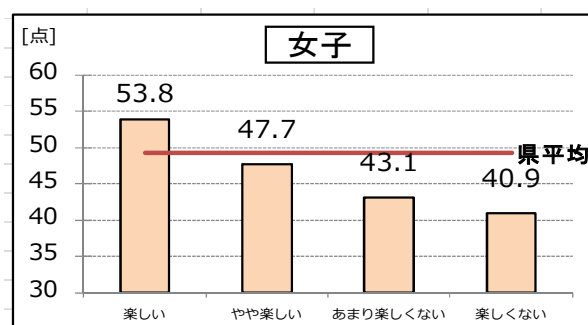
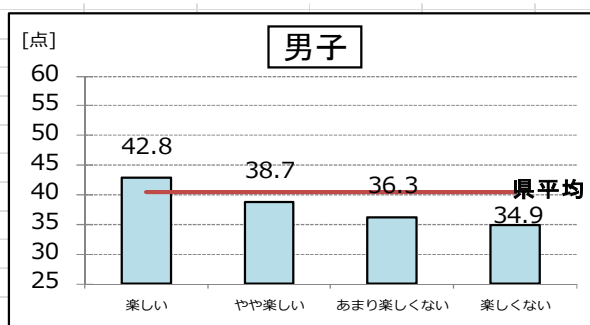
② 「体育の授業が楽しい」についての回答と体力合計点との関連



【中学校】① 「保健体育の授業は楽しい」について



② 「保健体育の授業が楽しい」についての回答と体力合計点との関連



平成29年度全国体力・運動能力、運動習慣等調査 実技調査結果(都道府県別体力合計点)

※県の値は、指定都市・特別支援学校含む。国立・私立除く。

全国平均	小男 54.16	小女 55.72
<b>小 学 校</b>		
都道府県	男 子	女 子
	平均値	平均値
全国公立平均	54.16	55.72
北海道	53.52	54.48
青森県	54.40	56.72
岩手県	54.86	57.49
宮城県	53.53	54.92
秋田県	56.67	58.78
山形県	54.01	56.61
福島県	53.98	56.39
茨城県	56.85	59.66
栃木県	53.31	55.91
群馬県	53.48	55.42
埼玉県	56.11	58.37
千葉県	54.85	56.86
東京都	54.34	56.03
神奈川県	52.99	53.64
新潟県	56.49	58.66
富山県	55.29	57.30
石川県	56.80	58.20
福井県	57.92	60.04
山梨県	53.48	54.99
長野県	54.69	55.69
岐阜県	54.03	55.85
静岡県	53.83	56.25
<b>愛知県</b>	<b>52.13</b>	<b>53.90</b>
三重県	53.76	55.46
滋賀県	53.72	54.53
京都府	53.52	54.31
大阪府	52.86	54.01
兵庫県	53.24	54.05
奈良県	53.64	55.41
和歌山県	55.02	56.74
鳥取県	54.90	56.13
島根県	55.04	56.10
岡山県	54.27	55.57
広島県	56.47	57.82
山口県	52.90	54.34
徳島県	53.48	55.14
香川県	54.05	55.68
愛媛県	53.65	55.61
高知県	53.77	55.29
福岡県	55.01	55.88
佐賀県	54.43	55.24
長崎県	53.53	55.11
熊本県	54.18	55.72
大分県	56.64	58.08
宮崎県	55.09	56.58
鹿児島県	53.13	54.57
沖縄県	53.30	54.19

全国平均	中男 41.96	中女 49.8
<b>中 学 校</b>		
都道府県	男 子	女 子
	平均値	平均値
全国公立平均	42.11	49.97
北海道	40.70	46.19
青森県	42.28	49.45
岩手県	44.22	51.74
宮城県	42.01	48.87
秋田県	44.22	50.82
山形県	42.26	49.95
福島県	41.37	49.43
茨城県	45.62	54.19
栃木県	41.58	50.01
群馬県	42.43	51.08
埼玉県	44.63	53.77
千葉県	43.71	52.46
東京都	40.92	49.01
神奈川県	40.09	47.15
新潟県	45.01	52.45
富山県	42.53	50.15
石川県	45.13	52.71
福井県	45.89	54.28
山梨県	42.86	50.19
長野県	42.35	49.04
岐阜県	42.88	51.00
静岡県	42.77	51.69
<b>愛知県</b>	<b>40.11</b>	<b>48.75</b>
三重県	41.88	50.25
滋賀県	42.50	50.04
京都府	41.71	49.24
大阪府	40.44	48.44
兵庫県	40.43	48.92
奈良県	42.68	49.90
和歌山県	41.72	49.75
鳥取県	42.01	50.06
島根県	41.19	48.06
岡山県	43.02	50.73
広島県	43.87	51.87
山口県	41.45	49.38
徳島県	41.78	49.37
香川県	42.04	49.83
愛媛県	40.49	49.41
高知県	42.55	49.42
福岡県	43.26	50.30
佐賀県	42.91	50.01
長崎県	41.89	49.81
熊本県	41.80	49.81
大分県	44.05	50.50
宮崎県	43.24	50.62
鹿児島県	41.24	49.16
沖縄県	41.59	48.31