

あいち森と緑づくり

都市緑化推進事業地（中畑緑地）の概要

【事業目的】

西尾市中心市街地より西方約 5.0km、矢作川に近接する中畑地区は、住工混在の旧市街地で都市公園を始めとする緑地が少ない地域であります。当該地域の市街化調整区域に工業団地が建設されることとなり、既存集落の環境に配慮した緑地創出が必要となったため、中畑緑地の整備を行う。

1 事業名称

身近な緑づくり事業

2 事業箇所

中畑緑地（西尾市中畑町二割ほか地内）

3 事業期間

平成 21 年度～平成 22 年度（2 ヶ年）

4 事業主体

西尾市

5 事業内容

○平成 21 年度

事業概要	用地買収…中畑平坂工業団地地区計画で計画された緑地の用地を代行買収した西尾市土地開発公社から買い戻す。
土地の明細	西尾市中畑町地内の土地 8 筆 1, 703 m ²
土地所有者	西尾市土地開発公社
事業費	交付対象事業費 39, 888, 000 円 交付金額 13, 296, 000 円

○平成 22 年度

事業概要	緑地整備工事…高木植栽 25 本 園路舗装 280 m ² 芝生 900 m ²
事業費	交付対象事業費 8, 600, 000 円 交付金額 8, 600, 000 円
敷地面積	2, 160 m ²
植樹時緑化面積（緑化率）	1, 100 m ² （50. 9%）
将来緑化面積（緑化率）	1, 861 m ² （86. 1%）
高木率	51. 6%

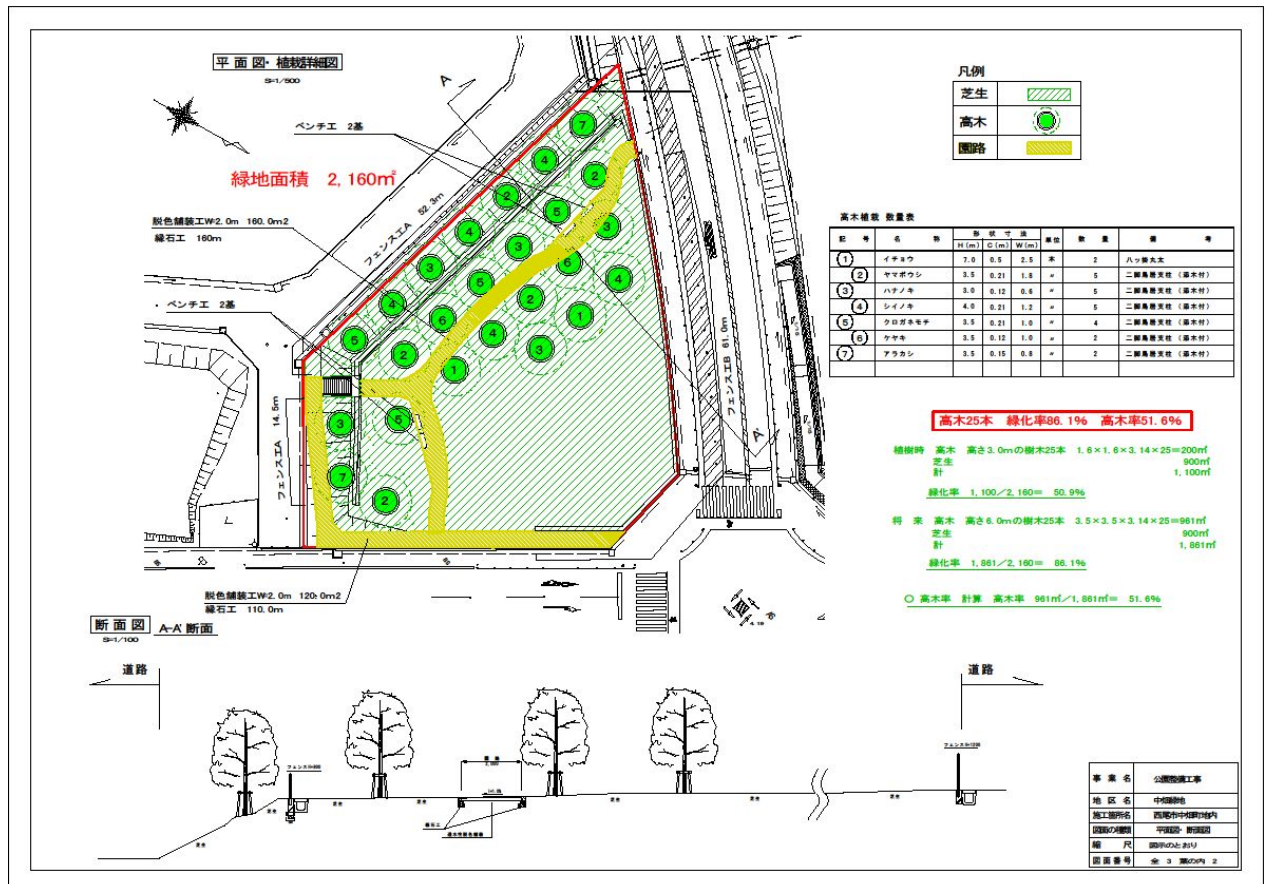
【航空写真】



【現況写真】



【平明図】



都市緑化の優良事例（民間事業における屋上緑化）

医療法人仁医会あいちリハビリテーション病院の概要

【事業目的】

医療法人仁医会 あいちリハビリテーション病院は愛知県西尾市にある入院型リハビリテーション病院で、24時間どこでもリハビリが出来る「回復の丘」をコンセプトとしている。

当屋上緑化は、楽しみながらリハビリができるように多様な要素が組み込まれており、砂利道、石畳、回廊などさまざまなパターンの歩行訓練ができる散策路を配置し、活用される屋上庭園を目指し施工された。

1 事業箇所

医療法人仁医会 あいちリハビリテーション病院（西尾市江原町地内）

2 開院年度

平成22年5月

3 施主

医療法人 仁医会

4 設計者

株式会社佐藤総合計画
濱田技術士事務所

5 事業内容

当病院の屋上緑化施設は、財団法人都市緑化機構が主催する「第10回 屋上・壁面・特殊緑化技術コンクール」に応募し、審査の結果、屋上緑化部門におきまして「都市緑化機構会長賞」を受賞いたしました。

医療法人仁医会 あいちリハビリテーション病院は愛知県西尾市にある入院型リハビリテーション病院で、楕円形に計画された庭園には雑木林やレイズドベッド花壇、野菜畑、つる植物のトンネルなど楽しみながらリハビリができるように多様な要素が組み込まれており、砂利道、石畳、回廊など様々なパターンの歩行訓練ができる散策路を配置している。また野菜畑では患者自身が育て調理するなど農業を通じた園芸療法が行われており、患者以外の人も参加できる夏祭りイベントなどを行い地域との交流の場としても利用されている。病院の屋上を、ますます需要が高まると考えられるリハビリテーションの場として整備・活用している好事例として評価された。（医療法人仁医会HPより）

6 施設概要



【写真】株式会社 佐藤総合計画HPより