

第7 火災の実態

主な内容

- 出火件数
- 損害額
- 出火原因
- 死傷者
- 建物火災

第7 火災の実態

1 概要

平成28年中における火災発生状況等は、出火件数2,042件、焼損棟数1,455棟、死者57名、負傷者286名、損害額41億5,899万2千円であり、過去3か年平均に比べて出火件数、死者数とも減少している。

平成28年中の火災発生状況等と過去3か年平均との比較は第1表のとおりである。

第1表 平成28年中の火災概況と過去3か年平均との比較

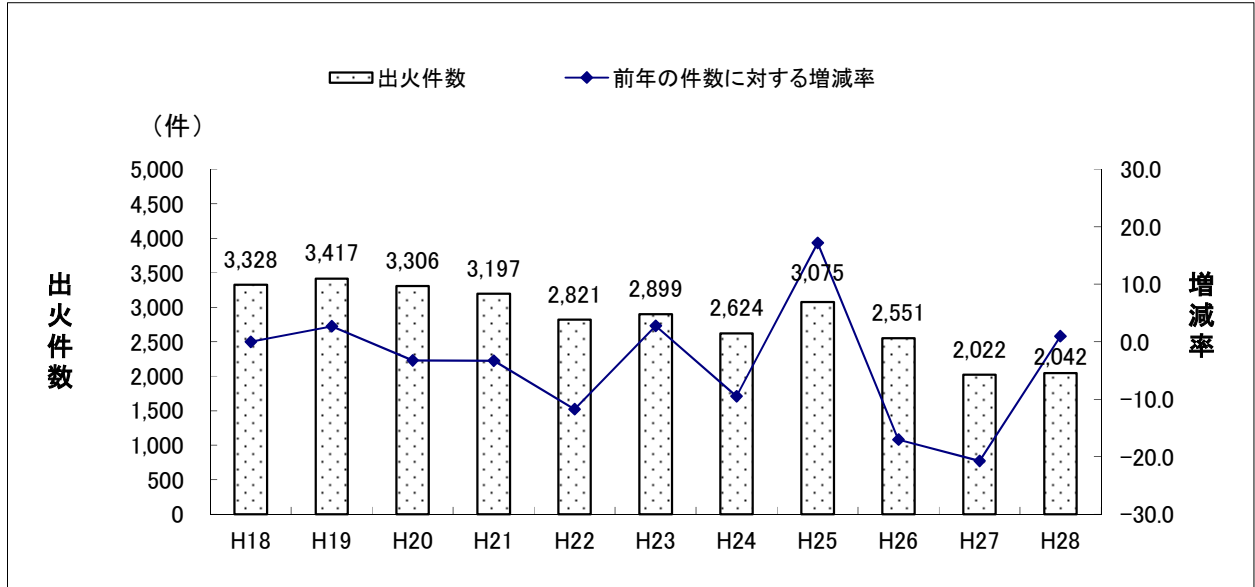
区分		単位	平成28年中 (A)	過去3か年平均 (B)	過去3か年平均比較	
					(A)-(B)=(C)	(C)/(B)*100%
出火件数		件	2,042	2,549	△ 507	△ 19.9
火災種別	建物	件	1,086	1,273	△ 187	△ 14.7
	林野	"	28	51	△ 23	△ 45.1
	車両	"	240	278	△ 38	△ 13.7
	船舶	"	4	6	△ 2	△ 33.3
	航空機	"	0	0	0	0.0
	その他	"	684	942	△ 258	△ 27.4
〔焼損棟数〕		棟	1,455	1,668	△ 213	△ 12.8
全焼		"	258	276	△ 18	△ 6.5
半焼		"	81	98	△ 17	△ 17.3
部分焼		"	376	484	△ 108	△ 22.3
ぼや		"	740	810	△ 70	△ 8.6
〔建物焼損床面積〕		m ²	34,828	52,521	△ 17,693	△ 33.7
〔建物焼損表面積〕		"	5,003	6,148	△ 1,145	△ 18.6
〔林野焼損面積〕		a	156	604	△ 448	△ 74.2
〔り災世帯数〕		世帯	893	1,051	△ 158	△ 15.0
全損		"	155	189	△ 34	△ 18.0
半損		"	66	81	△ 15	△ 18.5
小損		"	672	780	△ 108	△ 13.8
〔死傷者数〕		人	343	429	△ 86	△ 20.0
死者		"	57	70	△ 13	△ 18.6
負傷者		"	286	359	△ 73	△ 20.3
〔り災者数〕		人	2,108	2,508	△ 400	△ 15.9
〔損害額〕		千円	4,158,992	4,904,589	△ 745,597	△ 15.2
建物火災		"	3,788,369	4,523,381	△ 735,012	△ 16.2
林野火災		"	78	1,047	△ 969	△ 92.6
車両火災		"	91,278	134,304	△ 43,026	△ 32.0
船舶火災		"	5,085	20,841	△ 15,756	△ 75.6
航空機火災		"	0	0	0	0.0
その他火災		"	57,825	197,234	△ 139,409	△ 70.7
爆発		"	216,357	27,782	188,575	678.8

(1) 出火件数の増減率と指数

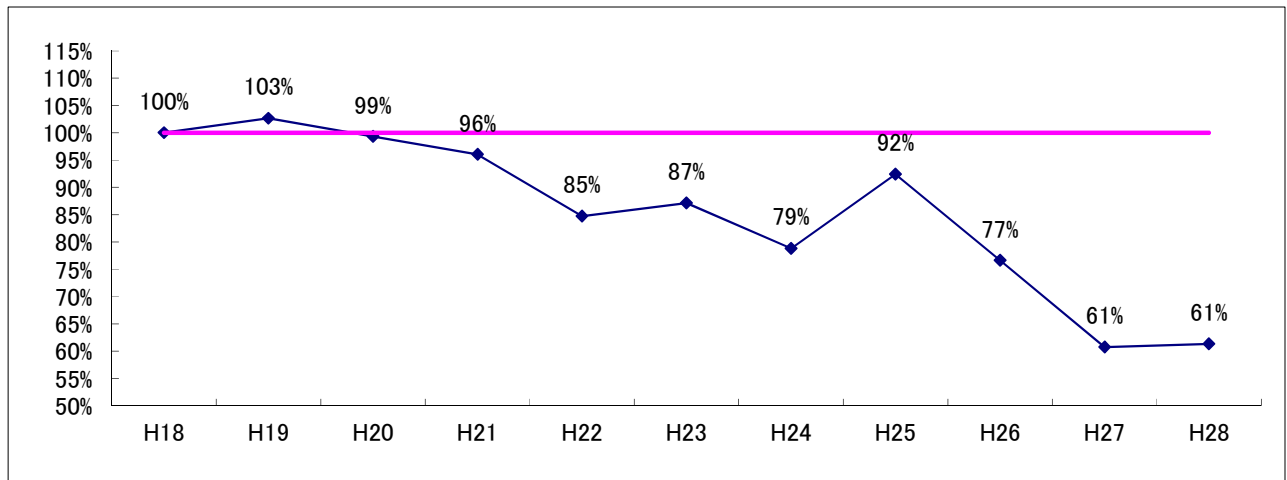
平成 28 年中の出火件数は、過去 10 年で 2 番目に少ない出火件数となった。増減率は第 1 図のとおりで、前年に対し 1.0%の増加となっている。

平成 18 年を 100 とした最近の火災の傾向は、第 2 図のとおりである。

第 1 図 出火件数と増減率の推移



第 2 図 出火件数指数



(2) 1 日当たりの火災の概況

平成 28 年中の 1 日当たりの火災の概況は第 2 表のとおりで、出火件数は約 5.6 件、焼損棟数は約 4.0 棟となっている。また、約 5.8 人が生活の本拠を奪われ、約 11,363.4 千円が灰となっている。

第 2 表 1 日当たりの火災概況

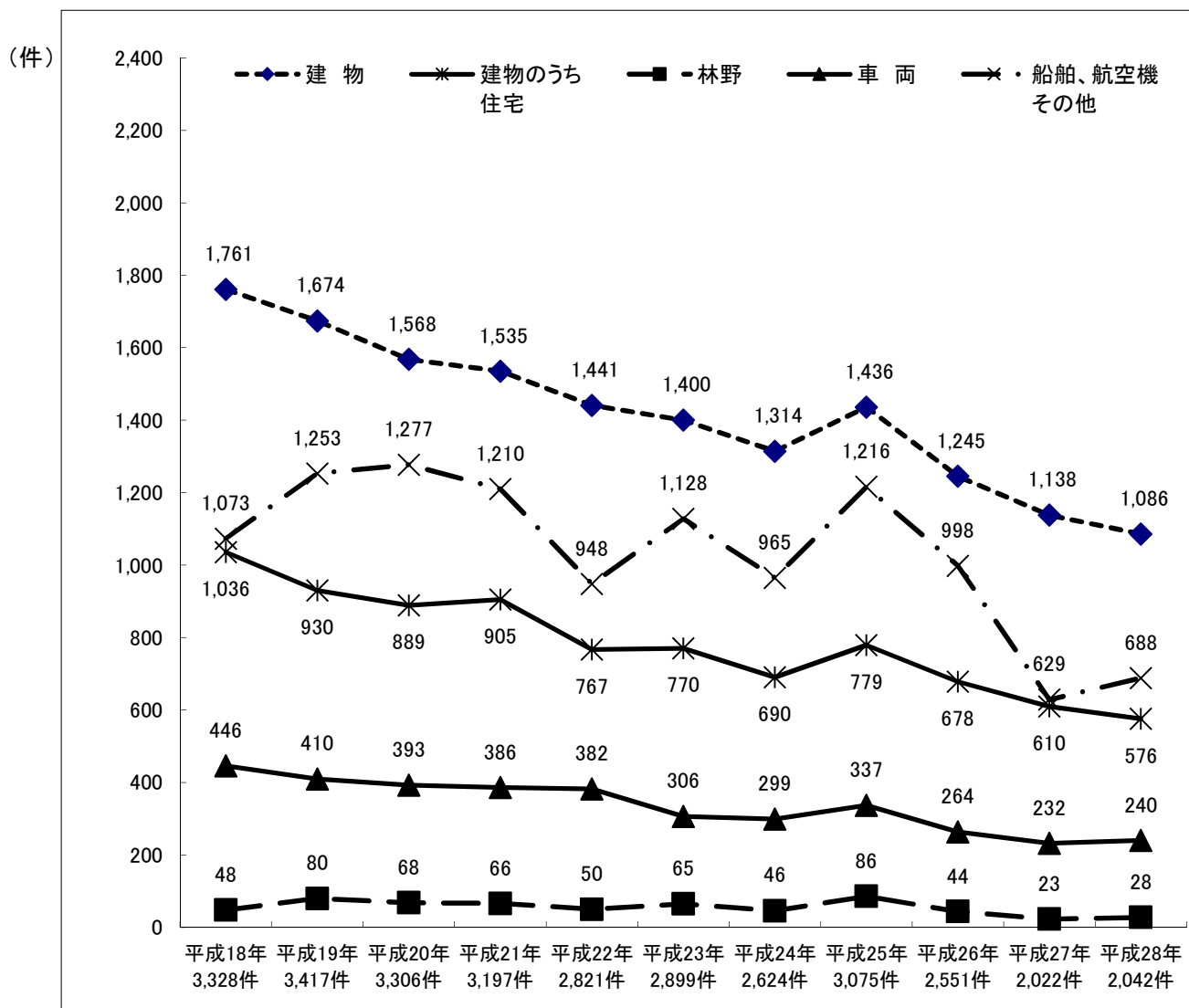
出火件数	5.6 件
損害額	11,363.4 千円
焼損棟数	4.0 棟
建物焼損面積	95.2 m ²
り災世帯数	2.4 世帯
り災者数	5.8 人

2 出火件数

(1) 火災種別出火件数

総出火件数は2,042件で、前年に比べ20件(1.0%)増加した。火災種別ごとの件数は第3図のとおりで、建物火災が1,086件(53.2%)、そのうち住宅火災が576件(53.0%)、林野火災28件(1.4%)、車両火災が240件(11.8%)、船舶火災、航空機火災及びその他火災が688件(33.7%)となっている。

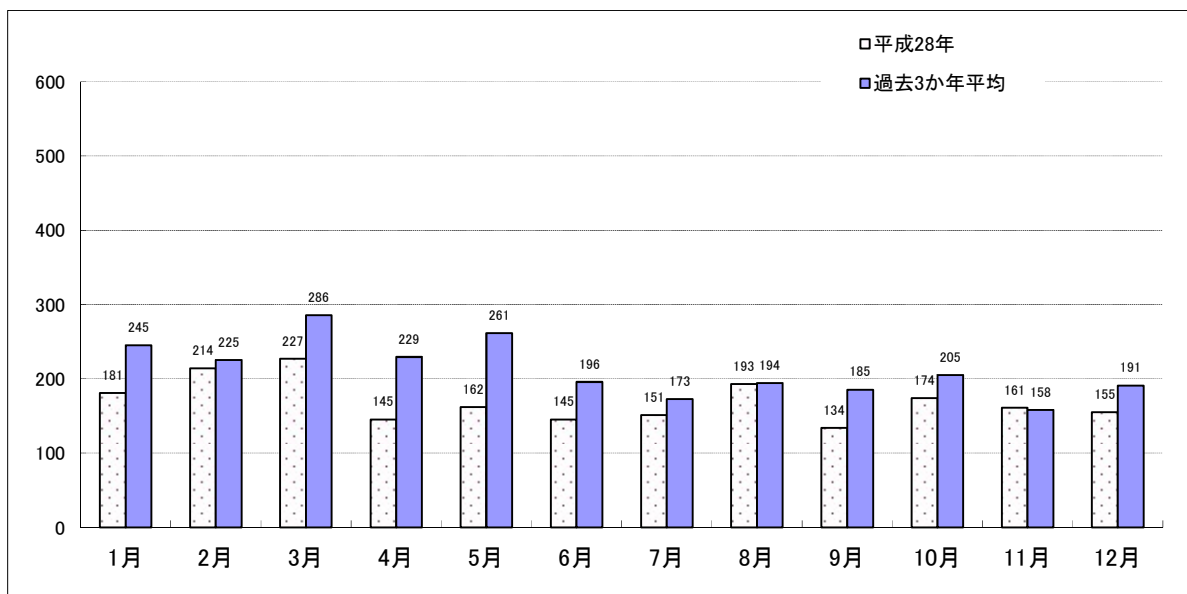
第3図 火災種別出火件数の推移



(2) 月別出火件数

月別の出火件数は第4図のとおりで、3月が227件で最も多く、続いて2月、8月、1月の順となっている。

第4図 月別出火件数



(3) 時間別出火件数

時間別の出火件数は第3表のとおりで、10時から19時にかけては、1時間あたり100件以上発生しており、夜間より昼間の方が出火件数が多い。

第3表 火災種別時間別出火件数

種別 発生時間	計 (件)	建物	林野	車両	船舶	航空機	その他
0~1	70	31	0	9	0	0	30
1~2	42	25	0	6	0	0	11
2~3	46	23	0	12	0	0	11
3~4	47	28	0	5	0	0	14
4~5	40	28	0	6	0	0	6
5~6	50	38	0	4	0	0	8
6~7	52	34	0	10	0	0	8
7~8	44	32	0	5	0	0	7
8~9	64	41	0	6	0	0	17
9~10	88	44	0	15	1	0	28
10~11	100	56	4	12	0	0	28
11~12	135	58	3	21	1	0	52
12~13	115	51	4	11	1	0	48
13~14	145	63	4	19	0	0	59
14~15	138	66	2	14	1	0	55
15~16	105	46	2	10	0	0	47
16~17	103	42	3	14	0	0	44
17~18	115	59	2	11	0	0	43
18~19	100	62	0	9	0	0	29
19~20	98	53	2	15	0	0	28
20~21	72	42	0	8	0	0	22
21~22	82	54	0	8	0	0	20
22~23	54	35	2	2	0	0	15
23~24	63	41	0	5	0	0	17
不明	74	34	0	3	0	0	37
計	2,042	1,086	28	240	4	0	684

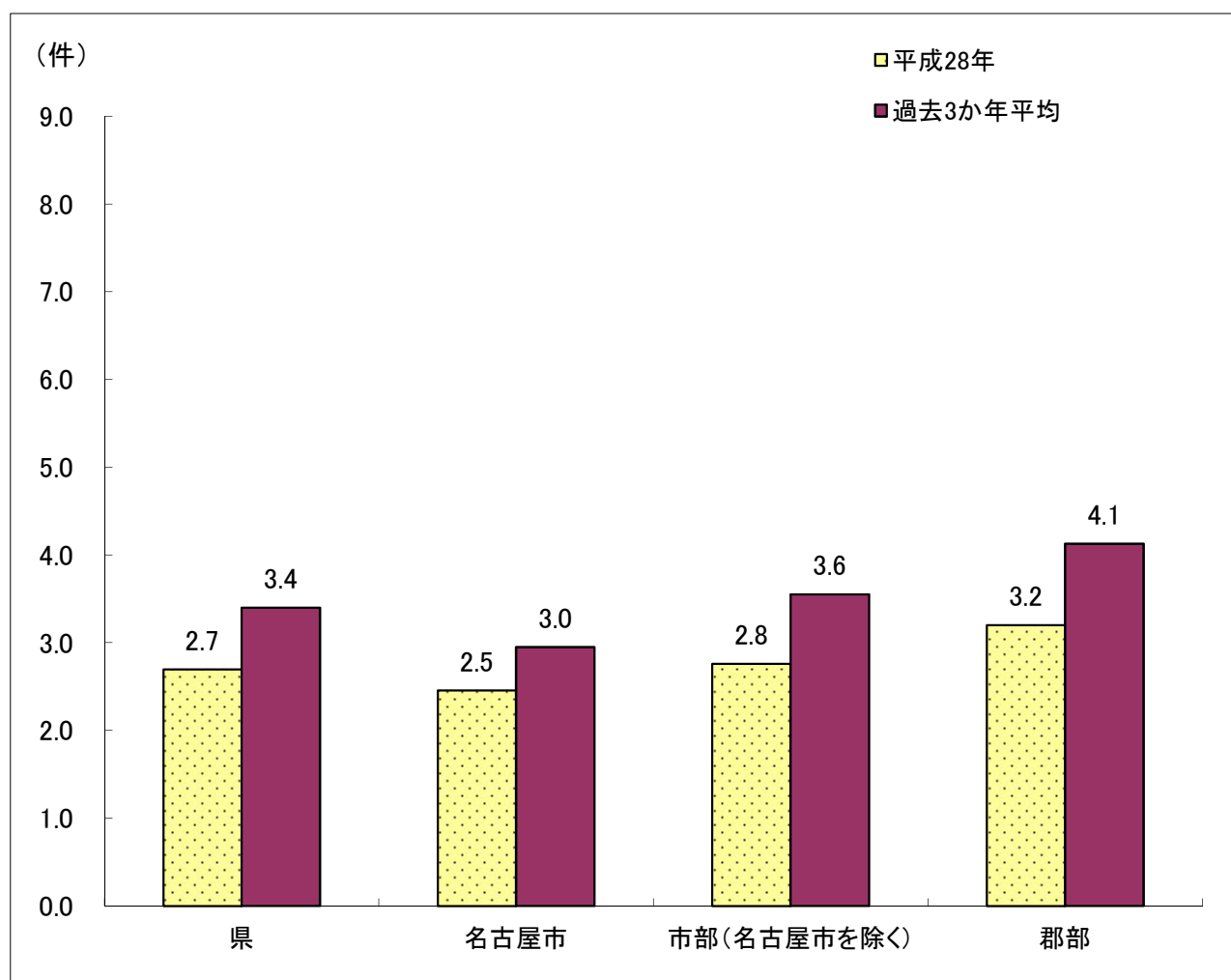
(4) 人口1万人当たりの出火件数

平成28年の人口1万人当たりの出火件数（以下「出火率」という。）は第5図のとおりで、県平均は2.7件で過去3か年平均に比べ低くなっている。これを名古屋市、名古屋市を除く市部、郡部に分けてみると名古屋市が2.5件、市部が2.8件、郡部が3.2件となっている。

出火件数

$$\text{(参考) 出火率} = \frac{\text{出火件数}}{\text{平成28年3月31日現在の住民基本台帳による人口}} \times 10,000$$

第5図 1万人当たりの出火件数（平成28年中）

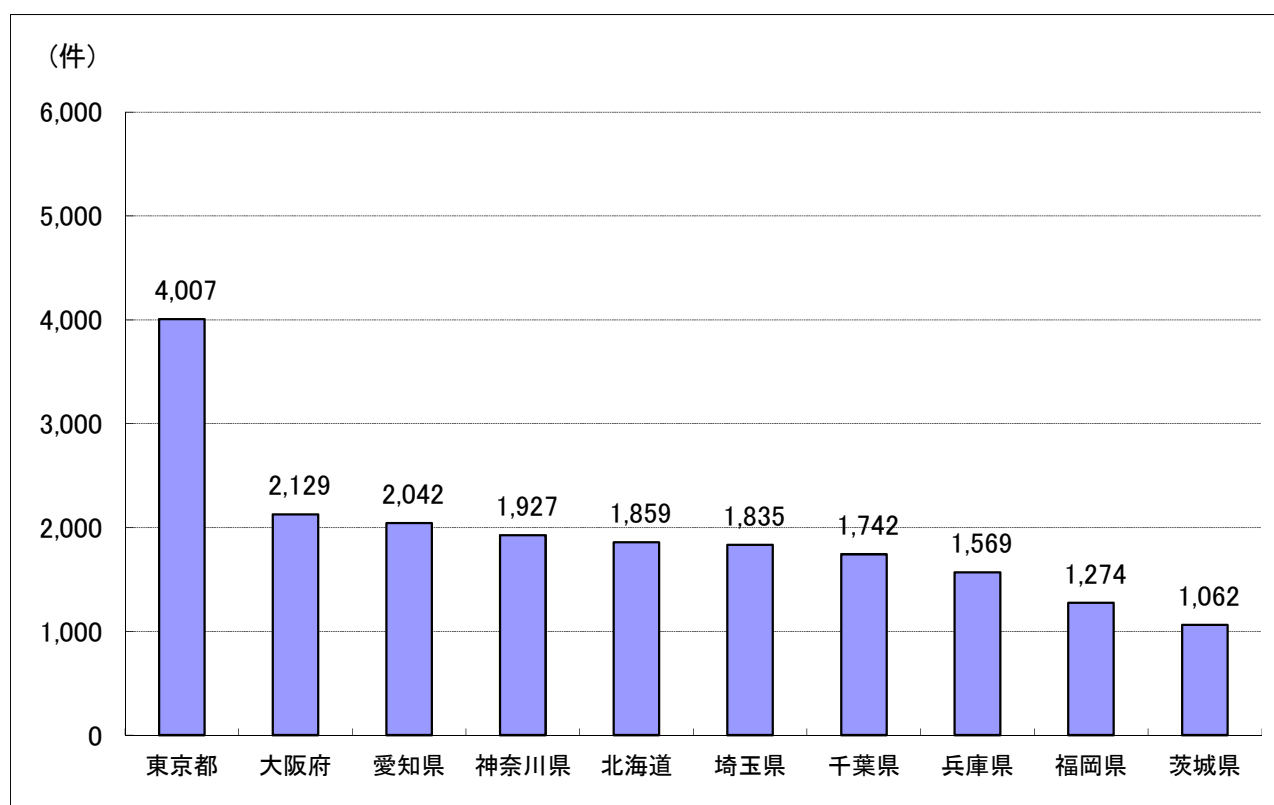


(5) 都道府県別比較

都道府県別の出火件数は第6図のとおりで、東京都を最高に、大阪府、愛知県、神奈川県、北海道の順となっている。

また、出火件数の少ない県は、富山県（195件）、福井県（196件）、鳥取県（219件）、徳島県（239件）、石川県（244件）の順となっている。

第6図 都道府県出火件数比較



3 損害額

(1) 火災種別及び爆発による損害額

火災種別ごとの損害額は第4表のとおりで、建物火災が全体の9割以上を占めている。その他火災は件数では33.5%を占めているが、損害額は1.4%と少ない。

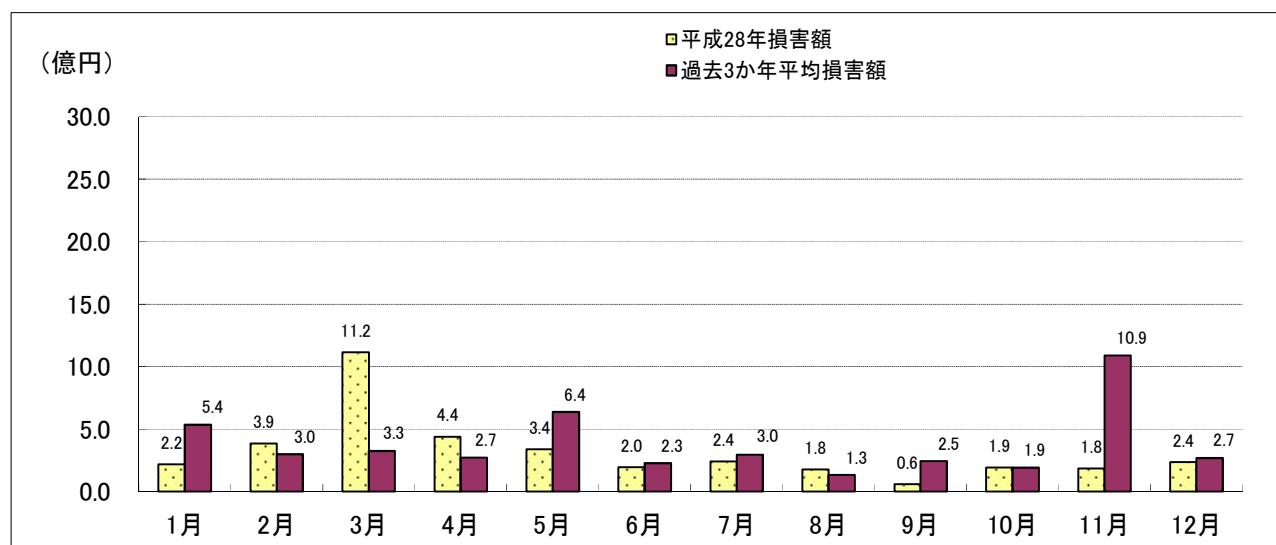
第4表 火災種別及び爆発による損害額

平成28年中			過去3か年平均		
区分	損害額(千円)	割合(%)	区分	損害額(千円)	割合(%)
建物火災	3,788,369	91.1	建物火災	4,523,381	92.2
林野火災	78	0.0	林野火災	1,047	0.0
車両火災	91,278	2.2	車両火災	134,304	2.7
船舶火災	5,085	0.1	船舶火災	20,841	0.4
航空機火災	0	0.0	航空機火災	0	0.0
その他火災	57,825	1.4	その他火災	197,234	4.0
爆発	216,357	5.2	爆発	27,782	0.6

(2) 月別損害額

損害額は一般に火災件数に比例する傾向があるが、大規模火災の発生によってこの傾向が顕著に現れないこともある。平成28年3月の損害額が大きいのは、損害額が最も大きな火災が発生したからである（第7-15表その1参照）

第7図 建物火災による月別損害額

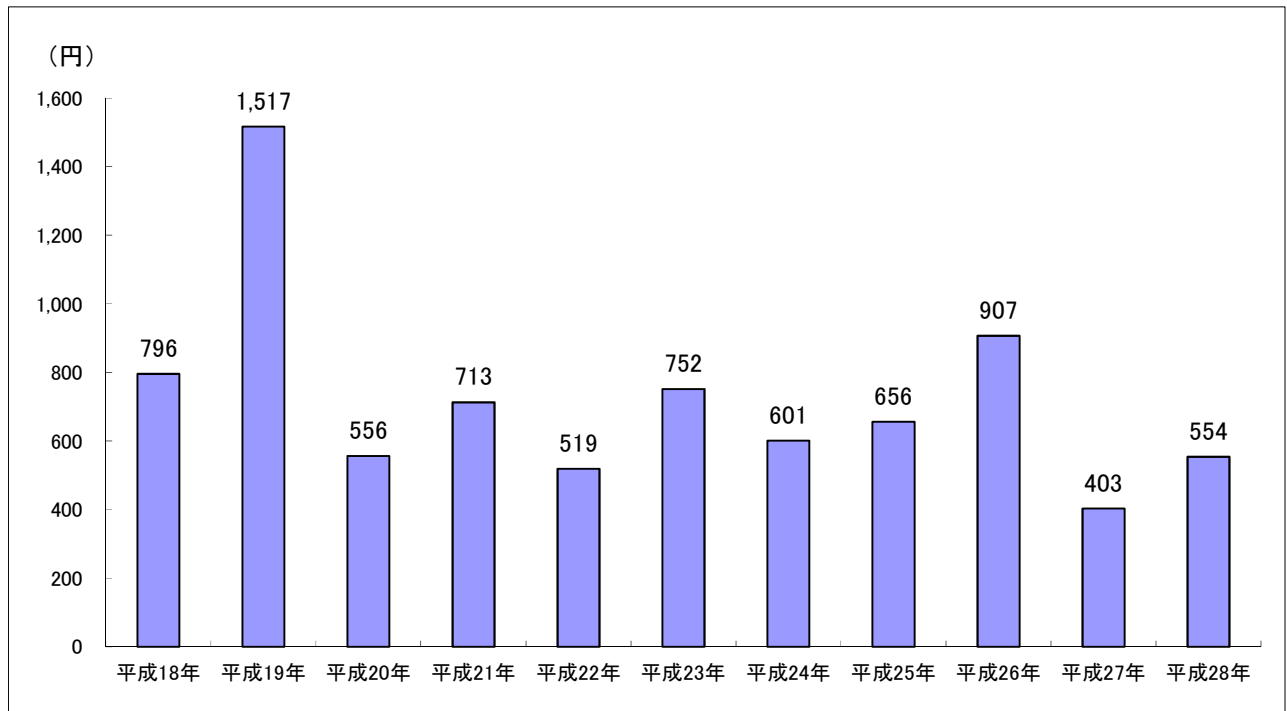


(3) 1人当たり、1件当たりの損害額

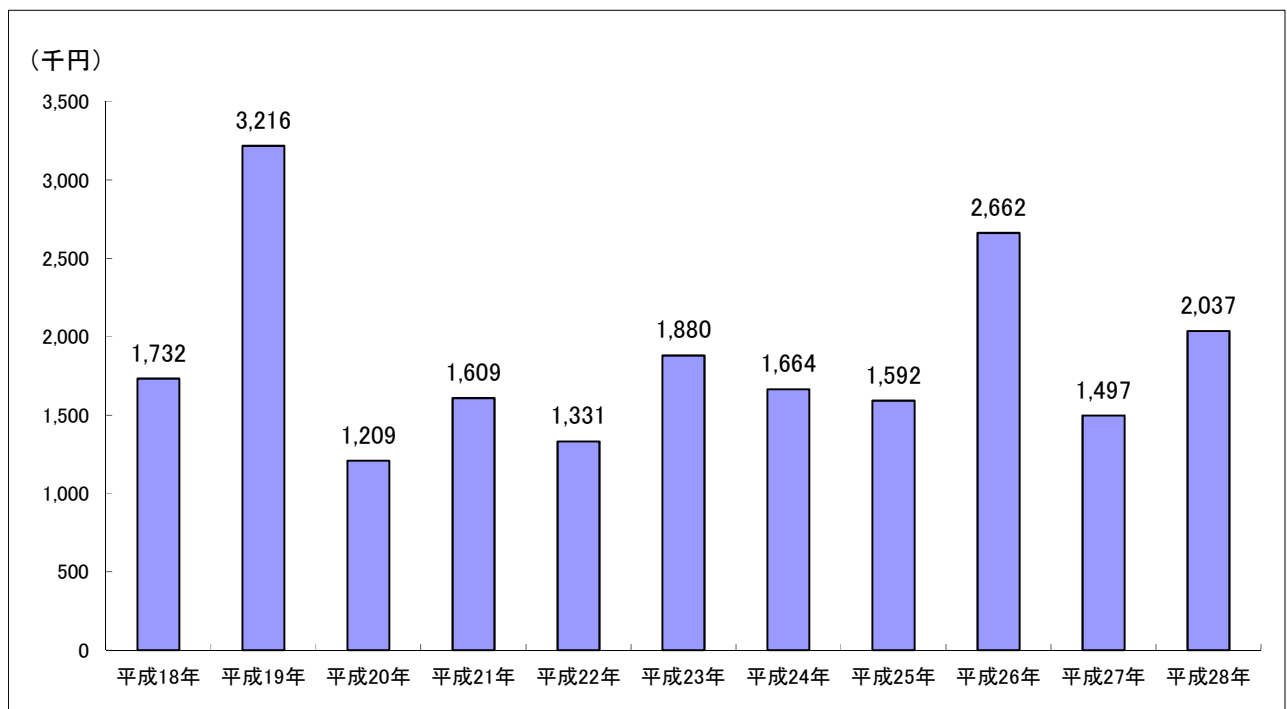
県民1人当たりの損害額は第8図のとおり554円となっており、前年の403円に比べ151円増加している。

また、火災1件当たりの損害額は第9図のとおり2,037千円で、前年の1,497千円に比べ540千円増加している。

第8図 1人当たり損害額



第9図 1件当たり損害額



4 出火原因

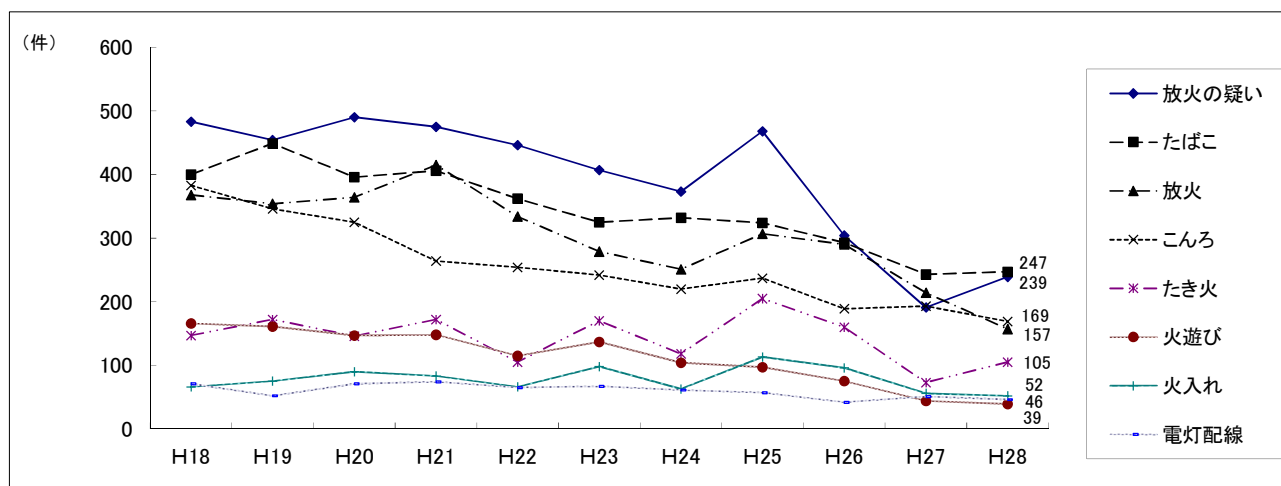
経過別の出火件数は第5表のとおりで、火気取扱いの不注意によるものが多い。

また、出火原因別の出火件数は第10図及び第11図のとおりで、放火（放火の疑いを含む）、たばこ、こんろによるものが依然多い。

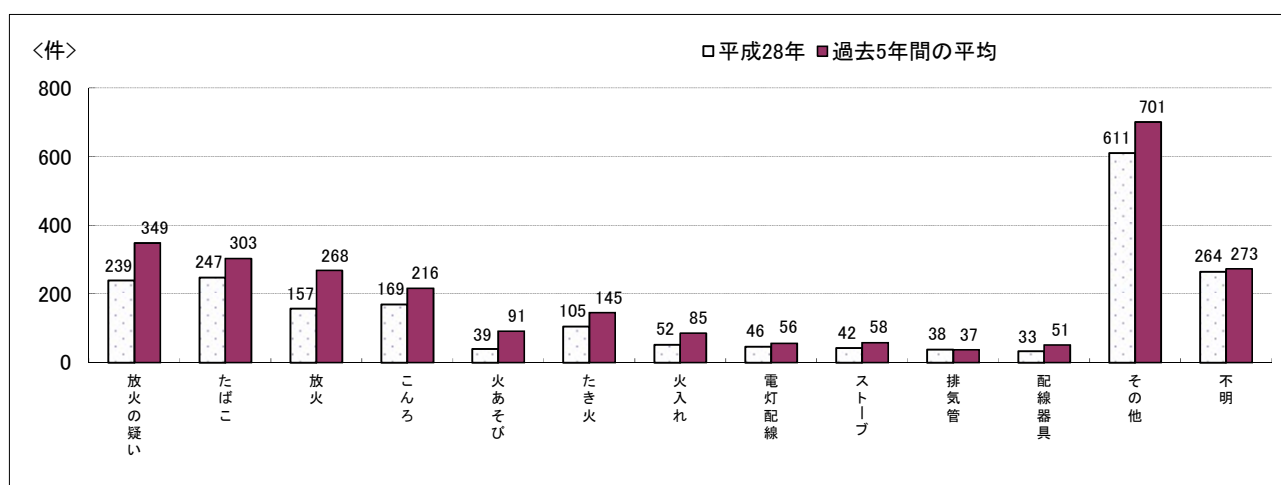
第5表 経過別出火件数

中分類	小分類									
	半断線により発熱する	漏電(地絡)する	電線が短絡する	電線が混触する	過多の電流を流す	スパークする	金属の接触部が過熱する	静電スパークが飛ぶ	絶縁劣化による発熱	その他
電気的原因で発熱する	11	6	38	1	5	31	17	7	15	10
141										
化学的原因で発火する	爆発する	反応が急激に起こる	異物が混入して発熱する	ガス管などが噴出する	スパークによる引火	引火する	自然発火する	薬品類が互いに混触する	その他	
83	5	3	1	0	10	46	17	0	1	
熱的原因で発火する	可燃物が沸騰したり溢れ出る	消したはずのものが再燃する	余熱で発火する	摩擦により発熱する	輻射を受けて発火する	高温物が触れる	伝導過熱する	過熱する	その他	
136	0	16	7	16	15	34	2	32	14	
火源が運動により接触する	可燃物が火源の上に転倒落下する	可燃物が動いて火源に触れる	容器から火種がこぼれる	炭火がはねる高温の飛沫が飛ぶ	火の粉が散る遠くへ飛火する	火花が飛ぶ	火源が転倒落下する	火源が動いて接触する	その他	
446	18	56	4	7	82	57	54	150	18	
器具機械の材質構造の不良	火源が破損腐食する	機械が故障を起こす	構造不完全デザイン不良	材質が不良である	塗装が悪い	火源が漏洩する	着火物が漏洩する	容器(着火物用)が破損腐食する	その他	
49	3	9	6	3	0	3	14	4	7	
使用方法の不適による	意図なしにスイッチが入る	機械の調整が適当でない	かまど等の火を燃しすぎる	考え違いにより使用を誤る	不適當なところに捨てる	放置する、忘れる	本来の用途以外の不適用に用いる	残り火の処置が不十分	器具を可燃物と共に可燃物の中にしまいこむ	その他
428	8	3	3	7	209	123	16	34	0	25
交通機関の事故による	衝突により発火	墜落により発火	逆火	その他						
14	10	0	1	3						
天災地変による	地震のために家が倒れる	風のために家が倒れる	水害で薬品に火がつき発火	落雷する	その他					
6	0	0	0	6	0					
その他・不明	放火	放火の疑い	火遊び	放火、火遊び以外で無意識に火をつける	その他	不明				
739	157	239	39	3	10	291				

第 10 図 出火原因の推移



第 11 図 出火原因別出火件数



(1) 発火源

発火源を性質別に分類すると第 6 表及び第 7-10 表に示すとおりである。

火種が全体の 42.1%を占めているのは、たばこ、たき火、ライターを含むためである。

消防機関としては、引き続き防火思想の普及につとめ、より一層住民の防火意識の高揚を図ることが必要である。

(2) 経過

出火に至るまでの経過を大別すると第 5 表に示すとおりである。これによると放火及び放火の疑いによるものが 19.4%で最も多く、「放火されない・放火させない」環境作りの推進や放火対策が必要である。

第 6 表 発火源別出火件数

発火源	件数 (件)	割合 (%)
電気による発熱体	279	13.7
ガス油類を燃料とする道具装置	271	13.3
まき、炭、石炭(コークス)を燃料とする道具装置	19	0.9
火種(それ自身発火しているもの)	859	42.1
高温の固体	97	4.8
自然発火あるいは再燃を起こしやすい物	39	1.9
危険物品	9	0.4
天災	6	0.3
不明・その他	463	22.7
合計	2,042	-

5 死 傷 者

平成 28 年中の火災による死者は、第 1 表及び第 7 表のとおり 57 人で、前年に比べ 18 人減少した。

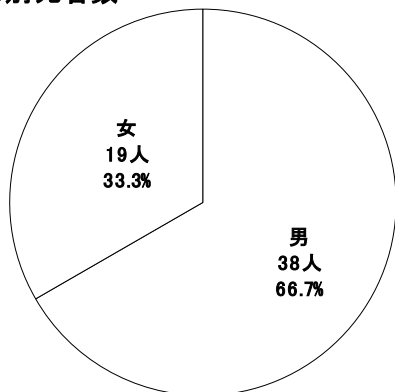
また、過去 10 年間の死者数の推移は第 7 表及び第 13 図のとおりである。

平成 28 年中の市町村別の火災による死者の発生状況は、名古屋市が 18 人、岡崎市が 4 人、一宮市、蒲郡市、東海市、愛西市、碧南市が 3 人と続き、市部で 52 人、郡部で 5 人となっている。

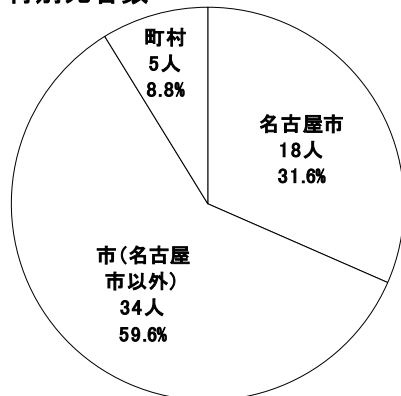
第 7 表 年別死傷者

年別	死者数 (人)	自殺者を除く(人)	負傷者数(人)
平成19年	111	79	400
平成20年	84	61	375
平成21年	104	70	454
平成22年	95	67	361
平成23年	92	72	399
平成24年	72	52	343
平成25年	72	56	355
平成26年	63	42	388
平成27年	75	55	333
平成28年	57	51	286
10年間平均	82.5	60.5	369.4

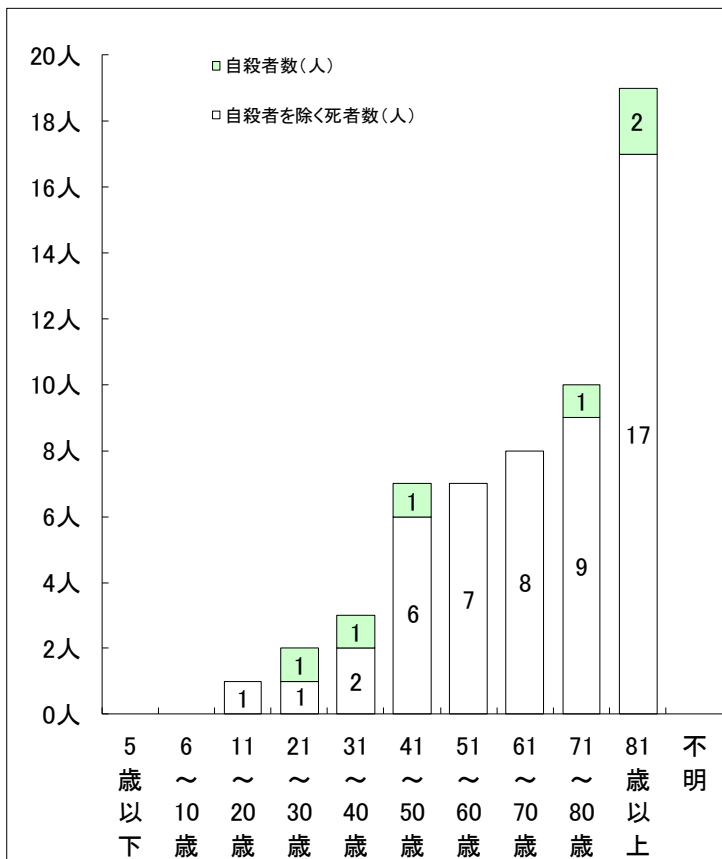
男女別死者数



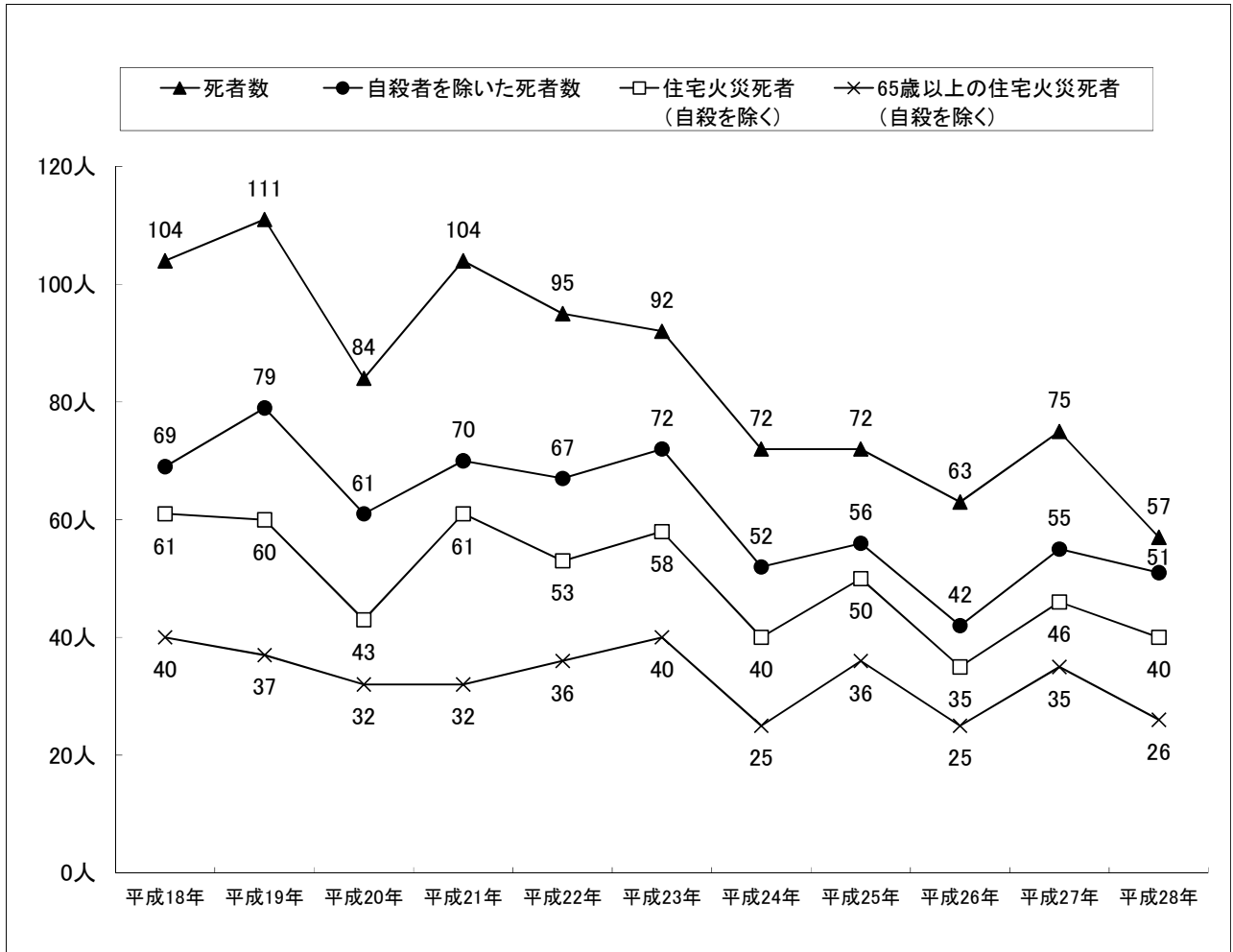
市町村別死者数



第12図 年齢別死者数



第 13 図 死者の推移



次に、死者の発生した経過別では、自殺による死者が6人で火災による死者全体の10.5%を占めている。

また、自殺による死者を除いた住宅火災における死者については、65歳以上の死者が26人で65.0%を占めている。

月別の死者の発生状況は第7-11表(その2)のとおりで、1・4・12月が9人、2月が7人の順となっている。

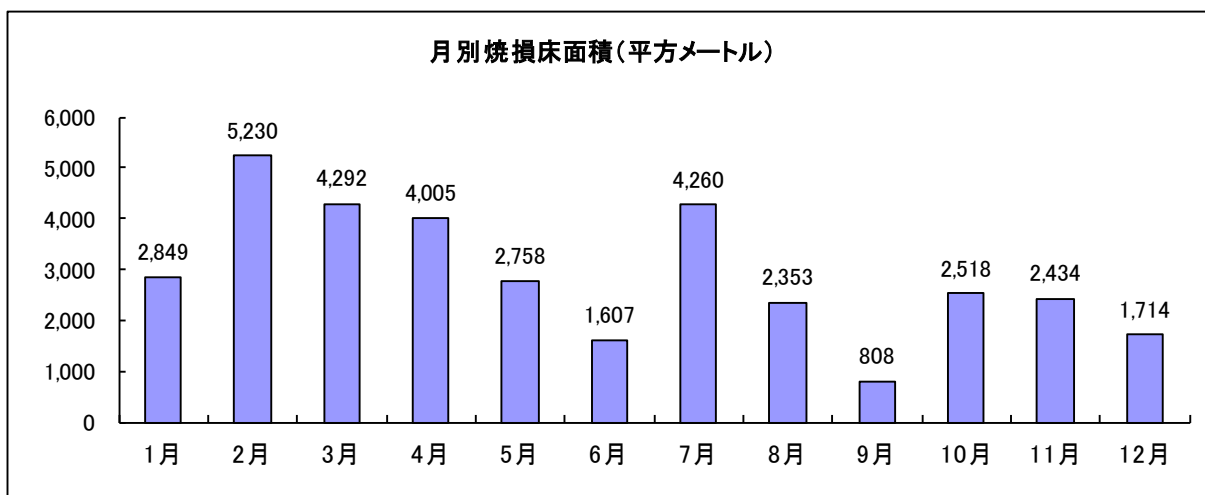
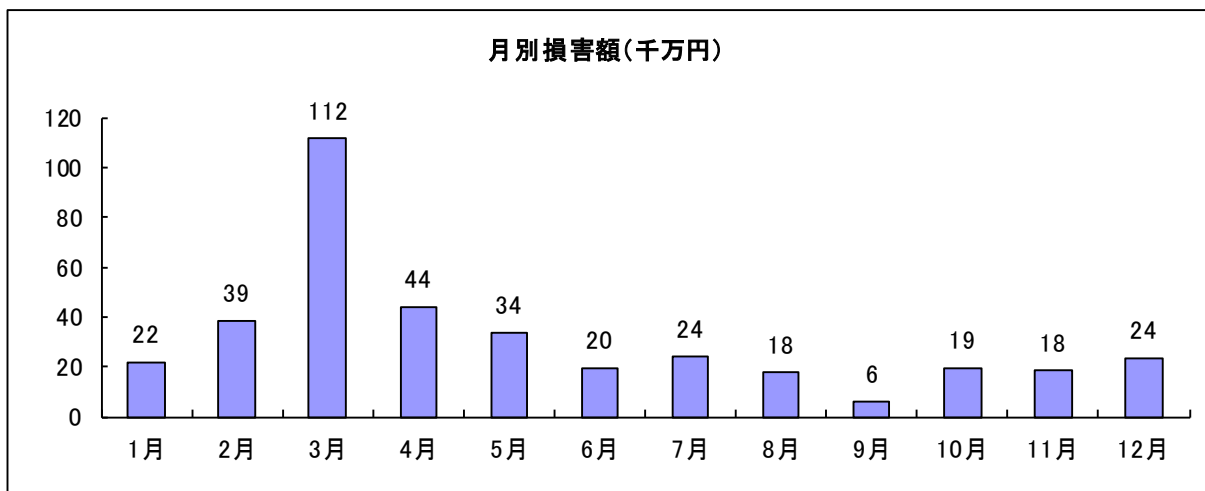
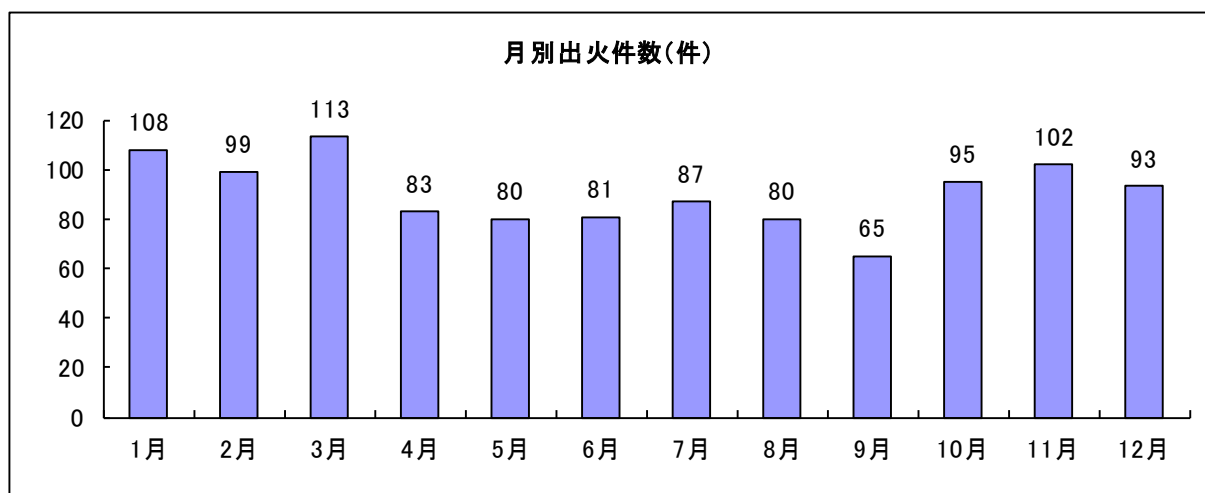
6 建物火災

平成28年中の建物火災の件数は、第1表及び第3図のとおり1,086件で、前年の1,138件より52件減少している。過去3か年平均の1,273件と比べても187件少なくなっている。

建物火災は全火災の53.2%で高い比率を占めている。建物火災の損害額は、37億8,836万9千円（総火災損害額の91.1%）で、焼損床面積は34,828㎡となっている。

また、これを月別でみると第14図のとおりである。

第14図 月別建物火災



第8表 防火対象物区分別火災発生状況

平成28年中

用途別	火災件数 (件)	損害額 (千円)	焼損棟数(棟)				焼損 床面積 (㎡)	焼損 表面積 (㎡)	死者 (人)	負傷者 (人)
			全焼	半焼	部分焼	ぼや				
公会堂・集会場	6	4,760	1		1	5	143	6		1
遊技場	1	3				1				
飲食店	41	100,109	9	5	12	30	1,627	128		5
百貨店・店舗等	21	23,373	1		1	20	150	20		1
旅館・ホテル	6	161			1	5	4	1		
共同住宅	201	165,256	1	6	66	134	1,607	311	7	51
病院・診療所	7	3,955			4	4	18	3		2
デイサービス等	1	28				1				
幼稚園等	1	40				1	1			
学校	7	1,931			1	5	26			1
図書館・美術館	1									
停車場	1					1				
神社・寺院	8	1,223,485	6	1	2	3	1,450	17		
工場・作業場	144	665,626	19	9	42	96	6,229	1,180		35
車庫・駐車場	6	3,376	2		1	4	38	29		1
倉庫	36	151,267	16		16	17	974	218		3
官公署	6	7,633			1	6		68		
事務所	11	9,487	2	2	3	6	152	62		
その他	17	9,240	2	1	7	11	299	118		1
複合用途 (特定)	89	86,635	2	3	25	63	830	252	6	27
複合用途 (非特定)	32	147,309	5	3	9	21	1,855	88	3	4
地下街	1	6				1				
指定された山林	1									
合計	645	2,603,680	66	30	192	435	15,403	2,501	16	132

第7-1表 火災発生状況 (その1)

平成28年中

区分	火災種別						損害額 千円	原因別						被害							
	建物	林野	車両	船舶	航空機	その他		計	失火	放火	放火の疑い	天災	発火	不明	焼損棟数	り災世帯数	り災者数	建物焼損 床面積 ㎡	建物焼損 表面積 ㎡	林野焼損 面積	死者
市町村別	1,086	28	240	4	4	684	2,042	1,333	157	239	6	39	268	1,455	893	2,108	34,828	5,003	156	57	286
県計	1,024	25	227	4	4	635	1,915	1,258	152	220	6	36	243	1,352	849	1,992	31,055	4,623	154	52	278
名古屋市	339	3	76			149	567	394	30	99	4	9	31	421	337	685	6,218	1,494	8	18	90
豊橋市	53		7			30	91	48	10	11		4	18	70	30	86	1,743	343			12
岡崎市	58	1	12			23	94	67	3	5		2	19	78	39	106	3,929	250	11	4	14
宮崎市	46		8			45	99	55,087	31	5		2	5	51	35	814	40			3	16
一瀬市	18					16	36	40,556	1	2	1	4	5	21	47	364	71				5
半田市	19		3			7	29	145,254	1	6		3	7	21	8	23	2,187	244		1	7
春日井市	44	2	11			30	87	63,690	8	4	4	4	13	50	22	50	937	76	5	1	13
豊川市	21		3			16	40	45,699	1	8		4	4	33	20	48	681	353		1	4
津島市	11		3			5	19	90,853	16	2		2	9	18	8	23	906	48			12
碧南市	10		4			6	20	131,612	9	1		1	9	24	10	25	1,044	150		3	4
津南市	16		1			14	31	199,333	20	1	1		9	24	11	30	398	42		1	8
刈谷市	54	12	16			49	131	134,061	106	5	8	2	10	71	40	107	1,293	270	93	1	15
安城市	29		6			18	53	66,198	27	7	1	1	17	46	19	46	590	37			10
西尾市	27		3			18	48	52,631	32	6	5	2	3	34	11	31	604	21			1
蒲郡市	14		1			4	20	132,768	15	1		1	4	25	15	32	312	5		3	4
大浜市	17		3			6	26	17,666	16	4	2	2	7	24	15	41	513	58		2	4
常滑市	16		4			15	35	39,121	23	4	3	2	3	18	6	19	635	2		1	
小浜市	12		3			6	21	12,544	13	2	4	2	2	19	13	29	575	61			3
江崎市	26		9			12	47	20,325	39	4	2	2	2	27	16	44	223	3			8
稲沢市	20		6			12	38	78,281	21	1	8	8	8	29	21	41	1,162	150			5
新城市	10		5			12	27	86,261	22	1		5	5	43	18	45	1,382	201			7
東海市	26	1	3			17	48	154,185	34	3	4	1	6	32	22	50	511	336		3	8
大府市	10		3			9	22	14,174	15	1		6	6	12	8	23	258	3			2
知多市	10		2			14	26	5,480	18	2	1	1	5	12	6	15	442	9			2
知立市	13		1			1	15	7,775	11	1	4	4	4	12	9	23	106	1			1
尾張旭市	13		1			5	19	38,091	11	4	4	4	4	24	23	58	523	134			6
高浜市	5		2			4	9	21,320	4	2	2	1	1	7	6	14	410	1		1	1
岩倉市	3		2			2	7	4,874	5	1	3	1	1	3	2	5	78				1
豊明市	5		2			11	18	24,391	11	3	3	1	6	6	5	18	51	96			3
日進市	12	3	6			10	31	9,695	13	10	7	1	1	12	5	13	87	7	5		5
田原市	8		1			8	17	24,699	10	2	6	1	6	9	3	8	135	29			2
愛西市	7		3			21	31	46,139	14	2	6	9	9	7	14	19	197	10	3		1
清須市	11		3			7	21	54,028	10	1	8	1	1	16	9	15	328	38			2
北名古屋市	14		1			10	25	31,188	17	3	3	2	2	17	10	23	406	5			2
弥富市	9		6			3	19	17,109	12	1	3	3	3	10	4	9	221	10			1
みよし市	9	2	2			8	21	7,822	17	2	1	1	1	13	12	36	271	13	1	1	3
あま市	6		4			7	17	5,151	9	1	3	3	4	7	4	11	140	2			2
長久手市	3	1	1			5	10	7,163	8	1	1	1	1	6	3	8	181	31			2

第7-1表 火災発生状況 (その2)

平成28年中

区分	火災種別						損害額 千円	原因別						被害										
	建物	林野	車両	船舶	航空機	その他		計	失火	放火	放火の 疑い	天災	発火	不明	焼損棟数	り災世帯数	り災者数	建物焼損 床面積 ㎡	建物焼損 表面積 ㎡	林野焼損 面積	死者	負傷者		
市町村別																								
町村計	62	3	13			49	127	1,391,809	75	5	19		3	25	103	44	116	3,773	380	2		5	8	
愛知郡計	9		2			5	17	16,990	13					3	17	11	27	347	135					
東郷町	9		2			5	17	16,990	13					3	17	11	27	347	135					
西春日井郡	3						3	1,420	2						3	1	1	27						
豊山町	3						3	1,420	2						3	1	1	27						
丹羽郡計	8		1			9	18	280,647	4		10			4	10	2	10	492				1	1	
大口町	4					1	5	6,563	3					2	6	1	5	157				1	1	
扶桑町	4		1			8	13	274,084	1		10			2	4	1	5	335				1	1	
海部郡計	12		6			11	29	86,341	19	1	1		1	7	23	12	36	696	121			3	2	
大治町	5					7	12	48,117	6	1			1	3	8	5	16	250	58			1	1	
蟹江町	5		1			3	9	28,642	5					4	13	7	20	446	61			2		
飛島村	2		5			1	8	9,582	8						2	2			2				1	1
知多郡計	22		3			15	40	915,421	24	4	5			7	37	16	40	1,547	112			1	4	
阿久比町	5		1			3	9	10,859	3	1	3			2	9	3	9	308	69				1	1
東浦町	7		1			4	12	898,321	7	2	1			2	14	8	18	988	43			1	1	
南知多町	1						1	3	1						1	1		16						
美浜町	7					5	12	624	11		1				11	3	5	200					1	1
武豊町	2		1			3	6	5,614	2	1				3	2	2	8	35					1	1
額田郡計	4		1			7	12	3,120	8		1			1	4			62						
幸田町	4		1			7	12	3,120	8		1			1	4			62						
北設楽郡計	4		1			2	8	87,870	5					3	9	2	2	602	12	2			1	1
設楽町	3					2	6	38,561	5					1	7	2	2	475		2			1	1
東栄町	1					1	1	49,306						1	2			127	12					1
豊根村			1				1	3						1										

第7-2表 建築物火災 (その1)

平成28年中

種別 市町村	失火	放火 (含む疑い)	天災	発火	不明	計	焼損棟数						り災世帯数			建物焼損 床面積 (㎡)	建物焼損 表面積 (㎡)	損害額(千円)					
							火元棟			延焼棟			全損	半損	小損			建築物	収容物	計			
							全焼	半焼	部分焼	ぼや	全焼	半焼									部分焼	ぼや	
県計	752	148	3	29	154	1,086	175	60	250	578	83	21	126	162	155	66	672	2,956,334	5,003	34,828	2,108	832,035	3,788,369
市計	715	137	3	28	141	1,024	155	57	239	551	73	20	116	141	144	64	641	1,685,390	4,823	31,055	1,992	727,260	2,412,650
名古屋	248	60	2	7	22	339	23	12	86	214	9	7	31	39	40	29	268	305,754	1,494	6,218	685	108,303	414,057
豊橋	28	10		4	11	53	11	4	8	30	2	1	11	3	3	3	24	46,708	343	1,743	86	33,510	80,218
岡崎	42	2			14	58	11	7	11	29	6	2	9	3	5	4	30	286,386	250	3,829	106	58,886	345,272
一宮	35	4		2	5	46	7	5	12	22	1	1	1	4	7	3	25	47,213	40	814	47	5,423	52,636
瀬戸	13	1		1	3	18	2	1	6	6	1	1	3	1	1	1	17	26,740	71	364	47	10,187	36,927
半田	8	3		3	5	19	3	3	4	8	1	1	1	2	2	1	5	2,187	244	93,252	23	23,566	116,838
春日井	30	4		3	7	44	3	1	16	24	1	1	3	2	3	19	50	45,502	76	937	50	14,568	60,070
豊川	15	3		3	3	21	3	2	7	9	1	1	3	7	4	16	48	16,366	353	681	48	28,909	45,275
津島	10	1		1	1	11	4	1	3	3	6	1	4	2	2	6	23	906	48	3,066	23	36,753	90,017
碧南	5	1		4	4	10	2	1	5	1	3	1	2	3	4	25	15	1,044	150	1,044	25	29,610	126,842
刈谷	11	4		5	5	16	4	1	3	7	1	2	1	6	2	7	30	398	42	3,988	42	68,646	101,534
豊田	45	4		1	4	54	12	4	11	27	4	1	9	3	8	29	107	1,293	270	1,293	107	114,228	116,965
安城	15	2		1	11	29	4	3	5	20	4	3	3	10	3	15	46	590	37	36,066	46	19,954	56,020
西尾	17	7		1	2	27	3	3	9	12	2	1	4	4	5	10	31	29,983	21	604	31	29,983	51,508
蒲郡	10	1		4	4	14	5	2	2	7	4	3	3	4	5	10	32	312	5	17,507	5	111,953	129,460
犬山	9	1		1	6	17	4	2	6	5	2	1	3	4	4	10	41	513	58	13,713	41	2,645	16,358
常滑	8	4		2	2	16	7	1	1	8	1	1	1	1	1	4	19	635	2	32,597	2	3,846	36,443
江南	8	3		1	1	12	3	1	2	6	1	1	4	2	5	8	29	8948	61	9,572	61	2,556	11,504
小牧	24	1		3	5	26	2	1	3	19	2	1	5	1	14	41	44	223	3	9,572	44	4,830	14,402
稲沢	12	3		3	5	20	7	1	4	8	2	1	4	2	7	6	41	1,162	150	1,162	41	6,395	17,456
新城	7	7		3	3	10	7	1	2	7	1	1	4	14	7	11	45	1,582	201	74,331	201	8,406	82,737
東海	21	3		1	1	26	5	2	2	16	1	1	3	3	4	16	50	511	336	58,279	336	4,366	62,645
大府	10	1			2	10	1	1	2	4	4	1	1	1	1	7	23	258	3	10,655	23	2,044	12,699
知多	8	1			2	10	1	1	1	4	4	1	3	3	1	15	15	442	9	4,904	15	79	4,983
知立	10	1		3	3	13	1	1	3	7	1	1	1	8	1	8	23	1,066	11	7,350	23	322	7,672
尾張旭	7	2		4	4	13	3	1	2	8	1	1	5	4	3	19	58	523	134	24,717	58	13,226	37,943
高浜	2	3				5	1	1	1	3	1	1	1	2	2	4	14	410	1	20,791	14	526	21,317
岩倉	2	1			1	3	1	1	1	1	1	1	1	1	1	5	78	3,531	96	1,229	5	1,229	4,760
日進	6	5		1	1	12	1	1	3	5	1	1	1	1	1	4	18	12,352	96	51	18	218	12,570
田原	6	1		1	1	8	2	1	3	3	3	1	1	3	3	8	135	2,675	29	2,675	8	865	6,801
愛西市	5	4			2	7	2	2	2	3	3	1	1	1	1	2	14	4,020	10	197	14	36,329	40,349
清須	5	4			1	11	3	1	5	2	2	1	4	3	3	6	15	328	38	29,895	15	21,261	51,156
北名古屋	5	3		1	2	14	2	1	2	9	1	1	1	3	2	8	23	406	5	23,071	23	7,949	31,020
弥富	7	1			1	9	1	1	4	3	1	1	1	1	1	2	9	221	10	13,856	9	1,434	15,290
みよし	8	1			1	9	1	1	2	5	1	1	1	3	1	9	36	271	13	6,471	36	781	7,252
あま	2	2			2	6	1	1	1	1	1	1	1	1	1	1	11	140	2	4,611	11	167	4,778
長久手	3	2			3	3	2	1	3	1	1	1	3	3	1	2	8	181	2	1,656	8	5,107	6,763

第7-2表 建築物火災 (その2)

平成28年中

種別 市町村	失火	放火 (含む類い)	天災	発火	不明	計	焼損棟数						り災世帯数			建物焼損 床面積 (㎡)	建物焼損 表面積 (㎡)	損害額(千円)		計				
							火元棟			延焼棟			全損	半損	小損			建物焼損 床面積 (㎡)	建物焼損 表面積 (㎡)		建築物	収容物		
							全焼	半焼	部分焼	ほや	全焼	半焼											部分焼	ほや
町村計	37	11			1	13	62	20	3	11	27	10	1	10	21	11	2	31	116	3,773	1,270,944	104,775	1,375,719	
愛知県計	7				2	9	9	2		1	6	1		4	3	1		10	27	347	10,221	1,260	11,481	
東郷町	7				2	9	2			1	6	1		4	3	1		10	27	347	10,221	1,260	11,481	
西春日井郡 計	2	1				3				1	2							1	1	27	1,264	156	1,420	
豊山町	2	1				3				1	2							1	1	27	1,264	156	1,420	
丹羽郡計	2	3			3	8	2			1	5	1			1	1		1	10	492	279,407	967	280,374	
大口町	2				2	4	1			1	3	1			1	1			5	157	6,006	557	6,563	
扶桑町	2	3			1	4	1			1	2	2			1	1			5	335	273,401	410	273,811	
海部郡計	8	1			3	12	4			1	6	2		4	5	5	1	6	36	696	69,505	8,173	77,678	
大治町	2	1			2	5	2				3	2		2	1	2		3	16	250	46,480	1,608	48,088	
蟹江町	4				1	5	2			1	2	2		1	4	3	1	3	20	446	23,021	5,183	28,204	
飛鳥村	2					2				1	1	1		1	1			2	2	4	1,382	1,382	1,386	
知多郡計	13	6			3	22	7	3		5	7	3		1	11	2	1	13	40	1,547	86,603	47,385	913,988	
阿久比町	3	2				5	3			2	3	1			3	1		2	9	308	7,670	3,025	10,695	
東浦町	3	2			2	7	2			1	3	2		1	4	1		7	18	988	85,401	43,808	897,818	
南知多町	1					1				1	1										16	2	1	3
美浜町	6	1				7	2			1	4	4			4			3	5	200	429	167	596	
武豊町		1			1	2				1	1	1			1	1		1	8	35	4,492	384	4,876	
額田郡計	3				1	4	1			2	1									62	1,605	1,605	1,515	3,120
幸田町	3				1	4	1			2	1									62	1,605	1,605	1,515	3,120
北設楽郡計	2				2	4	4					3		1	1	2			2	602	42,339	45,319	87,658	
設楽町	2				1	3	3					3			1	2			2	475	83,795	4,603	88,398	
東栄町					1	1								1	1					127	8,544	40,716	49,260	
豊根村						1								1										

第7-3表 林野・車両・船舶・航空機・その他火災（その1）

平成28年中

種別 市町村別	合計		林野火災		車両火災		船舶火災		航空機火災		その他火災		爆		発 損書額 (千円)
	件数	損書額 (千円)	件数	焼損面積 (a) (千円)	件数	台	件数	隻	件数	損書額 (千円)	件数	損書額 (千円)	損書額 (千円)	損書額 (千円)	
県計	956	370,823	28	156	78	332	4	4	4	5,085	884	57,825	216,357	13	4
名古屋市	891	354,533	25	154	68	301	4	4	4	5,085	635	53,101	216,357	13	4
名古屋市	228	25,442	3	8	15	94	76	14	1	1,500	149	10,009	30	2	
豊橋市	38	9,236				7	7	7,103			30	633			
岡崎市	36	7,734	1	11		12	21	6,173			23	1,561			
一宮市	53	2,451				8	17	2,209			45	242			
瀬戸市	18	3,629				2	2	66			16	575	2,988	3	
春日井市	10	28,416				3	11	4,404			7	296	23,716	1	
半田市	43	3,620	2	5		11	11	3,608			30	12			
豊川市	19	424				3	6	340			16	84			
津島市	8	836				3	2	835			5	1			
碧南市	10	4,770				4	5	1,771			6	1,434	2,879	1	
刈谷市	15	97,789				4	4	242		280	14	252	97,305	1	2
刈谷市	15	97,789				4	4	242			14	252	97,305	1	
豊城市	77	17,086	12	93	40	19	19	4,834			49	12,167	55		
安城市	24	10,178				6	8	1,988			18	8,190			
西尾市	21	1,123				3	3	1,063			18	80			
蒲郡市	6	3,308				1	1	3,294			4	14			
犬山市	9	1,308				3	3	1,295			6	13			
常滑市	19	2,678				4	4	692			15	1,966			
江南市	9	1,040				3	4	964			6	76			
小牧市	21	5,923				9	9	5,899			12	23	1	1	
稲沢市	18	825				6	2	743			12	82			
新城市	17	3,524				5	14	3,477			12	47			
東海市	22	91,540	1			3	4	1,686		1	17	490	89,363	3	
大府市	12	1,475				3	3	1,405			9	70			
知立市	2	497				2	2	258			14	239			
知立市	2	103				1	1	102			1	1			
尾張旭市	6	148				1	1	5			5	143			
高浜市	4	3									4	3			
岩倉市	4	114				2	4	49			2	65			
豊明市	13	11,821				2	2	1,451			11	10,370			
豊田市	19	2,894	3	5		6	8	2,656			10	238			1
田原市	9	2,586				1	4	495			8	2,091			
愛西市	24	5,790				3	3	4,944			21	846			
清須市	10	2,872				3	3	2,835			7	37			
北名古屋市	11	168				1	1	48			10	120			
弥富市	10	1,819				6	10	1,392		10	3	417			
みよし市	12	570	2	1		2	2	570			8				
あま市	11	373				4	3	326			7	47			
長久手市	7	400	1	31	13	1	1	200			5	167	20		2

第7-3表 林野・車両・船舶・航空機・その他火災（その2）

平成28年中

種別 市町村別	合計		林野火災		車両火災		船舶火災		航空機		その他火災		爆		発 損書額 (千円)
	合計	損書額 (千円)	件数	焼損面積 (a)	損書額 (千円)	台	件数	隻	損書額 (千円)	件数	機	損書額 (千円)	件数	損書額 (千円)	
町 村 計	65	16,090	3	2	10	31	11,356					49	4,724		
愛知郡計	8	5,509	1			2	3,200					5	2,309		
東郷町	8	5,509	1			2	3,200					5	2,309		
西春日井郡 社															
豊山町															
丹羽郡計	10	273				2	12					9	261		
大口町	1											1			
扶桑町	9	273				2	12					8	261		
海部郡計	17	8,663				6	7,463					11	1,200		
大治町	7	29										7	29		
蟹江町	4	438				1	398					3	40		
飛島村	6	8,196				5	7,065					1	1,131		
知多郡計	18	1,433				3	678					15	755		
阿久比町	4	164				1	52					3	112		
東浦町	5	503				1	456					4	47		
南知多町															
美浜町	5	28										5	28		
武豊町	4	738				1	170					3	568		
額田郡計	8		1									7			
幸田町	8		1									7			
北設楽郡計	4	212	1	2	10	1	3					2	199		
設楽町	3	163	1	2	10							2	153		
東栄町															
豊根村	1	3				1	3						46		

第7-4表 月別火災発生状況

平成28年中

月別	火災種別										損害額 (千円)	失火	放火	放火の疑い	天災	発火	不明	焼損棟数	り災世帯数	り災人員	建物焼損床面積 (㎡)	建物焼損表面積 (㎡)	林野焼損面積 (a)	死者	負傷者
	建物	林野	車両	船舶	航空機	その他	計 (件)																		
1月	108	2	21	1		49	181	315,721	121	11	21		4	24	139	106	249	2,849	395	2	9	25			
2月	99	5	19			91	214	405,386	143	8	29		2	32	151	90	211	5,230	654	47	7	34			
3月	113	10	18			86	227	1,132,186	148	14	27		6	32	171	105	269	4,292	320	52	4	34			
4月	83	1	18			43	145	461,973	94	9	17		2	23	126	76	188	4,005	783	31	9	27			
5月	80	7	17			58	162	441,303	104	18	21		1	18	102	64	149	2,758	311	17	3	28			
6月	81		19	1		44	145	238,953	99	15	9		3	19	92	47	113	1,607	490		2	19			
7月	87		29			35	151	262,453	90	4	26	1	3	27	126	82	192	4,260	429	2	1	20			
8月	80	2	24	1		86	193	185,345	122	10	24	5	3	29	102	55	128	2,353	359	5	3	20			
9月	65		18			51	134	67,815	84	23	12		1	14	72	44	102	808	240			13			
10月	95	1	22			56	174	205,713	113	19	16		5	21	120	65	152	2,518	250		4	19			
11月	102		18	1		40	161	201,285	110	9	22		4	16	132	77	165	2,434	441		6	33			
12月	93		17			45	155	240,859	105	17	15		5	13	122	82	190	1,714	331		9	14			
合計	1,086	28	240	4		684	2,042	4,158,992	1,333	157	239	6	39	268	1,455	893	2,108	34,828	5,003	156	57	286			

第7-5表 月別建物火災発生状況

平成28年中

月別	原因別出火件数										焼損棟数			り災世帯数(世帯)			損害額(千円)		計
	失火	放火 (含む疑い)	天災	発火	不明	計	全焼	半焼	部分焼	ぼや	全損	半損	小損	り災人員	建物焼損床面積 (㎡)	建物焼損表面積 (㎡)	建築物	収容物	
1月	75	14		3	16	108	20	10	44	65	15	10	81	249	2,849	395	183,677	35,768	219,445
2月	69	13		1	16	99	39	9	40	63	29	7	54	211	5,230	654	268,715	116,993	385,708
3月	78	13		4	18	113	50	8	39	74	23	4	78	269	4,292	320	1,015,392	100,576	1,115,968
4月	55	10		1	17	83	23	5	36	62	11	4	61	188	4,005	783	383,062	57,733	440,795
5月	55	14		1	10	80	21	7	23	51	9	7	48	149	2,758	311	270,595	66,562	337,157
6月	54	13		2	12	81	11	6	25	50	5	6	36	113	1,607	490	117,207	79,302	196,509
7月	57	14		2	13	87	24	11	30	61	12	8	62	192	4,260	429	192,751	47,699	240,450
8月	50	10		3	15	80	12	7	26	57	5	5	45	128	2,353	359	98,064	78,562	176,626
9月	51	7		1	6	65	5	1	20	46	7	7	37	102	808	240	46,535	13,908	60,443
10月	65	13		4	13	95	16	6	33	65	9	4	52	152	2,518	250	111,639	83,148	194,787
11月	75	13		3	11	102	20	4	25	83	13	3	61	165	2,434	441	159,821	24,598	184,419
12月	68	14		4	7	93	17	7	35	63	17	8	57	190	1,714	331	108,876	127,186	236,062
合計	752	148		29	154	1,086	258	81	376	740	155	66	672	2,108	34,828	5,003	2,956,334	832,035	3,788,369

第7-6表 覚知別建物火災件数及び焼損面積（その2）

平成28年中

種別	合計			火災報知専用電話（NTTを除外）から			火災報知専用電話（NTT固定電話から）			火災報知専用電話（携帯電話から）			加入電話（固定電話から）			加入電話（携帯電話から）			警察電話			駆け付け通報			事後周知			その他											
	件数	焼損床面積	焼損表面積	件数	焼損床面積	焼損表面積	件数	焼損床面積	焼損表面積	件数	焼損床面積	焼損表面積	件数	焼損床面積	焼損表面積	件数	焼損床面積	焼損表面積	件数	焼損床面積	焼損表面積	件数	焼損床面積	焼損表面積	件数	焼損床面積	焼損表面積	件数	焼損床面積	焼損表面積									
町村計	62	3,773	380	6	53	9	10	826	119	30	2,853	248	1			3	40								10			4			2	1							
愛知郡計	9	347	135	2	1	9	1	230	80	3	116	46				2													1										
栗郷町	9	347	135	2	1	9	1	230	80	3	116	46				2													1										
西春日井町	3	27					2			1	27																												
豊山町	3	27					2			1	27																												
丹羽郡計	8	492								4	492														4														
大口町	4	157								2	157														2														
扶桑町	4	335								2	335														2														
海部郡計	12	696	121	1						7	696	121													4														
大治町	5	250	58							2	250	58													2														
蟹江町	5	446	61	1						4	446	61													4														
飛鳥村	2		2							1		2													1														
知多郡計	22	1,547	112	2	18		5	373	39	11	1,115	69			1	40								2						4			1	1					
阿久比町	5	308	69	1	7		1	241		2	60	65												1								4							
東浦町	7	988	43	1	11		1	119	39	3	857	4												1								4							
南知多町	1	16								1	16														1													1	
美浜町	7	200					2	1		4	159				1	40																							
武豊町	2	35					1	12		1	23																												
額田郡計	4	62		1	34		1	20		1	8													1															
幸田町	4	62		1	34		1	20		1	8													1															
北設楽郡計	4	602	12				1	203		3	399	12																											
設楽町	3	475					1	203		2	272																												
東栄町	1	127	12							1	127	12																											
豊根村																																							

第7-7表 火災発生状況比率

平成28年中

消防本部分別	出火件数		損害額		損害額		損害額		損害額		建物焼損面積		建物火災 1 当たりの 焼損面積 ㎡
	件数	比率 %	1 万人 当たりの 出火件数 件	損害額 千円	比率 %	1 万人 当たりの 損害額 千円	損害額 千円	比率 %	1 万人 当たりの 損害額 千円	建物火災 数 件	面積 ㎡	比率 %	
計	2,042	100.00	2.7	4,158,992	100.00	2,037	5,539	100.00	5,539	1,086	34,828	100.00	32
名古	567	27.77	2.5	439,499	8.98	775	1,937	8.98	1,937	339	6,218	17.85	18
豊橋	91	4.46	2.4	89,454	1.83	983	2,363	1.83	2,363	53	1,743	5.00	33
岡崎	94	4.60	2.5	353,006	7.21	3,755	9,224	7.21	9,224	58	3,929	11.28	68
宮戸	99	4.85	2.6	55,087	1.13	556	1,426	1.13	1,426	46	814	2.34	18
瀬戸	36	1.76	2.8	40,556	0.83	1,127	3,098	0.83	3,098	18	364	1.05	20
春日	87	4.26	2.8	63,690	1.30	732	2,046	1.30	2,046	44	937	2.69	21
豊川	40	1.96	2.2	45,699	0.93	1,142	2,467	0.93	2,467	21	681	1.96	32
津島	19	0.93	3.0	90,853	1.86	4,782	14,179	1.86	14,179	11	906	2.60	82
豊田	131	6.42	3.1	134,061	2.74	1,023	3,175	2.74	3,175	54	1,293	3.71	24
西尾	48	2.35	2.8	52,631	1.08	1,096	3,083	1.08	3,083	27	604	1.73	22
蒲郡	20	0.98	2.5	132,768	2.71	6,638	16,332	2.71	16,332	14	312	0.90	22
犬山	26	1.27	3.5	17,666	0.36	679	2,362	0.36	2,362	17	513	1.47	30
常滑	35	1.71	6.0	39,121	0.80	1,118	6,717	0.80	6,717	16	635	1.82	40
江南	21	1.03	2.1	12,544	0.26	597	1,241	0.26	1,241	12	575	1.65	48
小牧	47	2.30	3.1	20,325	0.42	432	1,323	0.42	1,323	26	223	0.64	9
稲沢	38	1.86	2.8	78,281	1.60	2,060	5,669	1.60	5,669	20	1,162	3.34	58
新城	35	1.71	6.0	174,131	3.56	4,975	29,739	3.56	29,739	14	2,184	6.27	156
東海	48	2.35	4.2	154,185	3.15	3,212	13,580	3.15	13,580	26	511	1.47	20
大府	22	1.08	2.5	14,174	0.29	644	1,579	0.29	1,579	10	258	0.74	26
知多	26	1.27	3.0	5,480	0.11	211	637	0.11	637	10	442	1.27	44
尾張	19	0.93	2.3	38,091	0.78	2,005	4,611	0.78	4,611	13	523	1.50	40
岩倉	7	0.34	1.5	4,874	0.10	696	1,021	0.10	1,021	3	78	0.22	26
豊明	18	0.88	2.6	24,391	0.50	1,355	3,550	0.50	3,550	5	51	0.15	10
田原	17	0.83	2.7	24,699	0.50	1,453	3,855	0.50	3,855	8	135	0.39	17
愛西市	31	1.52	4.8	46,139	0.94	1,488	7,132	0.94	7,132	7	197	0.57	28
長久手	10	0.49	1.8	7,163	0.15	716	1,290	0.15	1,290	3	181	0.52	60
江田	9	0.44	2.4	28,642	0.59	3,182	7,588	0.59	7,588	5	446	1.28	89
幸田	12	0.59	3.0	3,120	0.06	260	783	0.06	783	4	62	0.18	16
知多	56	2.74	2.3	1,060,048	21.65	18,929	44,126	21.65	44,126	33	3,518	10.10	107
尾張	69	3.38	3.6	34,507	0.70	500	1,805	0.70	1,805	30	705	2.02	24
海部	29	1.42	2.4	53,268	1.09	1,837	4,437	1.09	4,437	11	390	1.12	35
丹波	27	1.32	5.5	26,691	0.55	989	5,450	0.55	5,450	11	221	0.63	20
羽衣	18	0.88	3.1	280,647	5.73	15,592	48,447	5.73	48,447	8	492	1.41	62
多摩	13	0.64	3.1	627	0.01	48	150	0.01	150	8	216	0.62	27
春日	49	2.40	2.9	86,636	1.77	1,768	5,192	1.77	5,192	28	761	2.19	27
浦島	128	6.27	2.4	426,238	8.71	3,330	8,125	8.71	8,125	73	2,548	7.32	35

第7-8表 損害額別火災件数 (その1)

損害額別 市町村別	合計	損害額 千円未満	1 千円以上 10 千円未満	10 千円以上 100 千円未満	100 千円以上 500 千円未満	500 千円以上 1,000 千円未満	1,000 千円以上 5,000 千円未満	5,000 千円以上 10,000 千円未満	10,000 千円以上 50,000 千円未満	50,000 千円以上 100,000 千円未満	100,000 千円以上	3
計	2,042	727	350	362	222	67	185	45	74	7	3	
市	1,915	680	336	340	207	66	172	39	67	7	1	
名	567	184	142	108	47	16	45	17	7	1		
古	91	28	20	16	9	5	10	2	2			
橋	94	17	18	22	16	3	6	1	10	1		
崎	99	30	30	17	8	4	8	2	2			
宮	36	16	4	4	5	2	3	4	2			
瀬	29	9	5	5	5	2	4	4	3	1		
半	87	45	14	10	6	3	7	1	2			
日	40	18	4	5	5	1	4	1	2			
川	19	7	1	3	3	1	1	1	4			
島	20	4	1	2	5	1	3	1	3	1		
南	31	13	2	5	3	3	3	1	3	1		
谷	131	52	19	28	11	4	9	2	6			
田	53	25	5	9	3	2	3	4	2			
城	48	15	8	8	8	2	4	1	2			
尾	20	9	4	3	1	2	5	1	1			
山	26	5	4	5	5	2	5	5	1			
滑	35	11	3	9	5	2	3	1	1			
常	21	5	4	4	2	2	4	1	1			
江	47	15	11	9	7	4	4	1	3			
小	38	16	3	5	4	2	5	1	1			
稻	27	11	2	3	3	3	5	1	1			
新	48	26	3	4	7	2	3	3	1			
東	22	9	2	5	2	2	1	1	1			
大	26	17	5	3	3	1	1	1	1			
知	15	2	5	3	2	1	2	2	2			
立	19	6	4	2	2	2	3	1	1			
張	9	5	1	1	1	1	1	1	1			
旭	7	1	3	3	1	2	2	2	1			
浜	18	5	3	5	6	1	1	1	1			
倉	31	15	4	3	4	2	3	1	1			
明	17	7	4	2	4	2	3	1	2			
進	31	14	4	4	2	3	3	1	1			
原	21	4	3	5	2	1	4	1	2			
西	25	10	4	6	2	2	2	2	1			
須	19	13	1	6	7	1	1	1	1			
名	21	13	1	6	7	2	1	2	1			
古	21	13	1	6	7	1	1	2	1			
屋	17	5	5	5	3	1	1	1	1			
彌	17	5	5	5	3	1	1	1	1			
あ	10	5	1	2	1	1	1	1	1			
ま	10	5	1	2	1	1	1	1	1			
手	10	5	1	2	1	1	1	1	1			

第7-8表 損害額別火災件数 (その2)

平成28年中

損害額別 市町村別	合計	損害額 なし 千円未満	1 千円以上 10 千円未満	10 千円以上 100 千円未満	100 千円以上 500 千円未満	500 千円以上 1,000 千円未満	1,000 千円以上 5,000 千円未満	5,000 千円以上 10,000 千円未満	10,000 千円以上 50,000 千円未満	50,000 千円以上 100,000 千円未満	100,000 千円以上
町 村 計	127	47	14	22	15	1	13	6	7		
愛知 郡 計	17	7	1	3	2		3	1			
東 郷 町	17	7	1	3	2		3	1			
西 春 日 井 郡 計	3		1	1			1				
豊 山 町	3		1	1			1				
丹 羽 郡 計	18	5	4	4	2		1	1			1
大 口 町	5	2	1	1	1		1	1			
扶 桑 町	13	3	3	4	1		1				1
海 部 郡 計	29	11	2	6	4		1	2	3		
大 治 町	12	5	1	4					2		
江 島 町	9	3	1	2	1			1	1		
飛 島 村	8	3		3	3		1	1	1		
知 多 郡 計	40	14	5	6	5	1	6	1	1		1
阿 久 比 町	9	2	1	1	2		2	1			
東 浦 町	12	3	2	2	1		2		1		1
南 知 多 町	1	1	1								
美 浜 町	12	7	1	3	1						
武 豊 町	6	2		1	1		2				
額 田 郡 計	12	9	1	1	1		1				
幸 田 町	12	9	1	1	1		1				
北 設 楽 郡 計	8	1	1	1	1			1	3		
設 楽 町	6	1	1	1	1			1	2		
東 栄 町	1								1		
豊 根 村	1		1								

第7-9表 出火原因（火災種別）

平成28年中

原因別	種別	合計	火災種別					
			建物	林野	車両	船舶	航空機	その他
放火の疑い		239	89	7	15			128
たばこ		247	150	2	11			84
放火		157	59	1	21			76
こんろ		169	165		1			3
たき火		105	11	10	1			83
火入れ		52	5	1	1			45
火あそび		39	9	3				27
ストーブ		42	42					
配線器具		33	30					3
マッチ・ライター		35	18		6			11
排気管		38	4		33			1
溶接機・切断機		45	21		4	1		19
電灯電話等の配線		46	34					12
電気機器		53	38		14	1		
焼却炉		24	7	1	2			14
電気装置		29	17		10			2
交通機関内配線		25	2		23			
灯		17	17					
炉		9	8					1
煙突・煙道		4	3					1
衝突の火花		5			5			
取灰		8	2		1			5
かまど		3	3					
風呂かまど		2	2					
ボイラー								
こたつ		3	3					
内燃機関		4			4			
その他		345	194	1	51	1		98
不明・調査中		264	153	2	37	1		71
合計		2,042	1,086	28	240	4		684

第7-9表 出火原因（月別）

平成28年中

原因別	月別												合計
	1月	2月	3月	4月	5月	6月	7月	8月	9月	10月	11月	12月	
たばこの火	27	31	32	17	18	21	14	18	16	16	16	19	247
こいろう	21	29	27	17	21	9	26	24	16	16	22	15	239
火の疑	18	9	21	16	11	12	9	10	16	16	19	15	169
火器	11	8	14	9	18	15	4	10	19	9	9	17	157
火機	6	20	24	6	10	6	2	15	6	4	4	3	105
火入れ	2	3	3	3	3	4	6	9	1	2	6	8	53
電線等の配線	5	13	7	3	6	3	1	7	4	1	1	6	52
電機・切断機	4	1	4	2	7	3	2	2	4	2	6	6	46
電灯	45	9	3	3	3	5	4	3	2	6	4	3	45
溶接機	42	6	8	4	1	1	1	2	4	4	4	5	42
スア	39	7	4	3	5	2	3	5	3	1	1	4	39
火排	1	1	4	3	3	4	5	3	4	1	5	1	38
排気	4	4	4	3	3	2	1	2	3	1	4	4	35
マッ	2	2	3	1	4	4	1	3	5	2	3	3	33
配電	29	1	3	1	2	1	2	4	2	4	3	3	29
交配	25	4	2	1	3	1	2	2	3	2	2	3	25
焼灯	24	2	3	1	2	2	1	6	2	1	3	1	24
炉	17	3	2	2	2	1	1	2	1	1	2	1	17
灰花道	9	1	1	1	1	1	2	1	1	1	1	1	9
突の	8	1	1	1	1	1	1	1	1	1	1	1	8
突燃	5	1	1	1	1	1	2	1	1	1	2	1	5
内か	4	1	1	2	1	1	1	1	1	1	1	1	4
かこ	4	1	1	1	1	1	1	1	1	1	1	1	4
風呂	3	1	1	1	1	1	1	1	1	1	1	1	3
ボイ	3	1	1	1	1	1	1	1	1	1	1	1	3
そ	2	1	1	1	1	1	1	1	1	1	1	1	2
不	345	30	27	24	21	29	36	38	40	29	29	26	345
合	264	30	32	22	18	18	27	29	21	16	16	13	264
計	2,042	214	227	145	162	145	151	193	174	161	155	155	2,042

第7-9表 出火原因（過去10年間の推移）

原因別	年	平成18年	平成19年	平成20年	平成21年	平成22年	平成23年	平成24年	平成25年	平成26年	平成27年	平成28年
合計		3,328	3,417	3,306	3,197	2,821	2,899	2,624	3,075	2,551	2,022	2,042
たばこ		400	449	396	406	362	325	332	324	293	243	247
たき火		147	172	146	172	105	170	118	205	160	73	105
放火の疑い		483	454	490	475	446	407	373	468	304	191	239
こゝろ		383	346	325	264	254	242	220	237	189	193	169
火あそび		166	161	147	148	115	137	104	97	75	44	39
放火		368	354	364	415	334	279	251	307	290	214	157
風呂かまど		15	14	23	14	16	5	7	6	5	9	2
ストーブ		79	69	71	54	60	68	45	60	67	49	42
マッチ・ライター		43	44	56	62	43	47	49	42	48	46	35
電灯電話等の配線		71	52	71	74	65	67	61	57	42	51	46
煙突・煙道		5	9	9	11	5	6	10	7	7	4	4
その他		869	951	900	776	771	845	792	945	811	682	693
不明・調査中		299	342	308	326	245	301	262	320	260	223	264

第7-10表 火災の発火源別出火件数

大分類	中分類	件数	大分類	中分類	件数
	小分類			小分類	
不明	不明	455		抵抗器	1
	不明	455		制御盤	1
電気による発熱体	移動可能な電熱器	48		その他の電気装置	11
	電気こんろ	2		電灯電話等の配線	71
	電気ストーブ・火鉢(開放式)	21		送電線	2
	電気こたつ	3		配電線(低圧)	3
	溶接器	12		配電線(高圧)	4
	電気トースター	1		引込線(低圧)	1
	鑑賞魚用ヒータ	2		引込線(高圧)	1
	カーペット類	2		屋内配線	5
	電気滅菌器	1		コード	7
	電磁調理器	1		器具付きコード	13
	その他の移動可能な電熱器	3		配線接触部	7
	固定の電熱器	17		その他の配線	3
	電気乾燥器	1		交通機関内配線(スパークプラグ)	2
	電気炉	2		交通機関内配線(デストリビュータ)	1
	電磁調理器	2		交通機関内配線(その他)	22
	電気クッキングヒータ	7		配線器具	33
	電気フライヤー	3		スイッチ	1
	その他の固定の電熱器	2		安全器	2
	電気機器	65		プラグ	9
	乾電池	1		テーブルタップ	9
	充電式電池	1		接続器(その他)	2
	蓄電池	11		その他の配線器具	10
	リチウム電池	8		漏電により発熱しやすい部分	6
	水素電池	1		壁に打ち込んだ釘	1
	オーディオ機器	1		高圧線の接触した木材	2
	器具外付け安定器	2		その他の漏電により発熱しやすい部分	3
	電気冷蔵庫	2		静電スパーク	8
	電子レンジ	5		帯電衣類のスパーク	3
	冷暖房機	3		容器内流動体のスパーク	1
	扇風機	1		その他の静電スパーク	4
	送(排)風機・ベンチレーター	2		その他	2
	換気扇	2		その他	2
	掃除機	1		ガス油類を燃料とする道具装置	98
	合成樹脂成型機・接着機	1		都市ガスを用いる移動可能な道具	98
	洗浄機	1		ガスこんろ	24
	コンピューター(本体)	1		ガステーブル	63
	スポットライト	1		ガスストーブ(密閉式)	1
	投光器	2		溶接機・切断機	3
	白熱灯スタンド	2		炊飯器	1
	蛍光灯スタンド	1		ガスバーナー	2
	蛍光灯	3		ガスロースター	2
	ネオン灯	2		ガスフライヤー	2
	テレビ(ブラウン管方式)	1		液化石油ガスを用いる移動可能な道具	78
	その他の電気機器	9		ガスこんろ	16
	電気装置	29		ガステーブル	20
	配電用変圧器	2		簡易型ガスこんろ(カセット型)	16
	モータ	4		レンジ	1
発電機	3	溶接機・切断機	10		
整流器・充電器	3	炊飯器	1		
その他の開閉器	1	バーナー	6		
その他の遮断機(高圧)	1	ロースター	3		
空気圧縮機	1	点火用火口棒	2		
コンデンサー(低圧)	1	ハンドトーチ	2		
		その他の液化石油ガスを用いる移動可能な道具	1		

第7-10表 火災の発火源別出火件数

大分類	中分類	件数
	小分類	
	都市ガスを用いる固定したガス設備	19
	大型こんろ	8
	営業用炉	1
	工業用炉	4
	大型レンジ	1
	フライヤー	1
	ガスコーヒー焙煎機	2
	その他の都市ガスを用いる固定したガス設備	2
	液化石油ガスを用いる固定したガス設備	8
	大型こんろ	3
	大型レンジ	1
	その他の液化石油ガスを用いる固定したガス設備	4
	油を燃料とする移動可能な道具	30
	石油・ガソリンこんろ	1
	石油・ガソリンストーブ(開放式)	14
	石油・ガソリンストーブ(半密閉式)	3
	石油・ガソリンストーブ(密閉式)	1
	内燃機関	4
	石油バーナー	3
	その他の油を燃料とする移動可能な道具	4
	油を燃料とする固定設備	1
	ストーブ(開放式)	1
	明かり	17
	ローソク	17
	その他	20
	アセチレンガス溶接機・切断機	20
	まき、炭、石炭(コークス)燃料とする道具装置	炭たどん(練炭)を燃料とするもの
七輪こんろ		5
魚焼き炉		1
その他の炭たどん(練炭)を燃料とする物		3
まき(かんな屑, わら紙)を燃料とするもの		9
かまど		2
ゴミ焼却炉・代用焼却炉		7
その他		1
その他		1
その他		1
火種(それ自身発火しているもの)	裸火(器に入っていないもの)	246
	炭火	8
	線香	15
	たき火	88
	燃えさし(消えていない薪)	1
	虫焼火	1
	たきつけ(他に火をつけるもの)	2
	火のついた調理品	3
	火のついた紙	12
	火のついたゴミ	39
	火のついた棒	1
	火のついた油	4
	薫煙殺虫剤	1
	火炎びん	1
	火のついたひも, なわ	1
	枯れ草焼き	50
	その他の裸火(器に入っていないもの)	19
	たばことマッチ	504
	たばこ	248

大分類	中分類	件数
	小分類	
	マッチ	42
	ライター	120
	その他のたばことマッチ	94
	火の粉	56
	たきびの火の粉	16
	いろり又は火ばちの火の粉	1
	かまどの火の粉	1
	こんろの火の粉	3
	火入れの火の粉	2
	ごみ焼却炉の火の粉	17
	ストーブの火の粉	1
	風呂かまどの火の粉	2
	焼入炉の火の粉	1
	その他の火の粉	12
	火花(固体の衝撃摩擦による)	49
	グラインダーの火花	5
	粉碎機の火花	2
	プレーキの火花	3
	車体等の衝撃火花	1
	エンジンカッターの火花	1
	金属と金属との衝撃火花	8
	車両と路面との火花	4
	金属とコンクリート床との衝撃火花	1
	金属とスクラッププレス機の衝撃火花	18
	金属と切断機の衝撃火花	1
	削石機とコンクリートの衝撃火花	1
	その他の火花(固体の衝撃摩擦による)	4
その他	4	
その他	4	
高温の固体	高温気体で熱せられたもの	46
	煙突	4
	排気管	38
	その他の高温で熱せられたもの	4
	摩擦により熱せられたもの	25
	軸受	3
	切削工具	2
	ベルト	1
	ブリー	2
	プレーキライニング	9
	タイヤと路面との摩擦	1
	その他の摩擦により熱せられたもの	7
	高温の固体	25
	熔融金属	6
	焼入金属	2
	熔融片	4
	赤熱したスケール	1
のろ	4	
切削くず	2	
その他の高温の固体	6	
その他	1	
その他	1	
自然発火あるいは再燃を起しやすい物	自然発火性物質及び禁水性物質	2
	カルシウム又はアルミニウムの炭化物	1
	その他の自然発火性物質及び禁水性物質	1

第7-10表 火災の発火源別出火件数

大分類	中分類	件数
	小分類	
	その他の自然発火しやすいもの	18
	油紙・油布	4
	油かす	2
	塗料かす	2
	揚げかす	3
	切削くず	1
	金属粉	1
	その他の自然発火しやすい油類	5
	再燃により出火原因となりやすいもの	10
	取灰	5
	消し炭薪	3
	綿・ふとん類	2
	レンズ	5
	凸面鏡 凹面鏡	3
	その他のレンズ	2
	その他	4
野積みのごみ	1	
その他	3	
危険物品	火薬類	8
	煙火	7
	その他の火薬類	1
	酸化性気体	1
天災	酸素	1
	雷	6
	直接雷	2
	間接雷	4
その他	その他	8
	その他	8
計		2042

第7-11表 火災による死者の発生状況

(その1) 年齢別・原因別発生状況

平成28年中

死者の発生した経過			年 齢 別										計		
区分	経過別	理由別	0歳～5歳	6歳～10歳	11歳～20歳	21歳～30歳	31歳～40歳	41歳～50歳	51歳～60歳	61歳～70歳	71歳～80歳	81歳以上		不明	
殺人・自損行為による死者（心中の道づれ、巻添を含む）以外の死者	発見が遅れ、気付いた時は火煙が回りすでに逃げ道がなかったと思われるもの（全く気付かなかった場合を含む）	熟睡			1		1				1	2		5	
		病気・身体不自由											1		1
		その他								2					2
	判断力に欠け、あるいは体力的条件が悪くほとんど避難できなかったと思われるもの	病気・身体不自由											1		1
		老衰											1		1
	逃げれば逃げたが逃げる機会を失ったと思われるもの	消火しようとして										1	1		2
		その他										1			1
	避難行動を起こしているが逃げきれなかったと思われるもの（一応自力避難したが避難中火傷、ガス吸引し、病院等で死亡した場合を含む）	身体不自由のため							1						1
		延焼拡大が早く				1			2	1		1			5
		逃げ道を間違えて											1		1
		その他									1		1		2
	一旦屋外避難後再進入したと思われるもの、出火時屋外にいて出火後進入したと思われるもの	消火のため											1		1
	着衣着火し、火傷（熱傷）あるいはガス中毒により死亡したと思われるもの	喫煙中									1				1
炊事中												1		1	
その他											1			1	
自殺損人	放火自殺（心中の道づれを含む）				1	1	1				1	2		6	
	放火殺人の犠牲者								1					1	
その他	上記以外の経過等								1					1	
	不明・調査中					1	3	2	6	4	7			23	
計				1	2	3	7	7	8	10	19			57	

第7-11表 火災による死者の発生状況

(その2) 月別性別発生状況

平成28年中

月別 性別	1月	2月	3月	4月	5月	6月	7月	8月	9月	10月	11月	12月	計
	計	9	7	4	9	3	2	1	3	0	4	6	9
男	6	6	2	6	1	2	1	1	0	3	4	6	38
女	3	1	2	3	2	0	0	2	0	1	2	3	19

(その3) 火災種別発生状況

平成28年中

区分	建 物											林野	車両	船舶	航空機	その他	計
	計	住宅	共同住宅	劇場	百貨店	旅館	病院	福祉施設	学校	文化財	その他						
死者数	51	33	7								11		2			4	57

(その4) 時間別発生状況

平成28年中

時間別	死者数	時間別	死者数	時間別	死者数
0~1	0	9~10	0	18~19	0
1~2	2	10~11	2	19~20	1
2~3	0	11~12	4	20~21	0
3~4	7	12~13	2	21~22	1
4~5	1	13~14	5	22~23	1
5~6	5	14~15	1	23~24	2
6~7	5	15~16	1	不明	2
7~8	5	16~17	4	計	57
8~9	2	17~18	4		

第7-12表 過去10年間の火災発生状況（年別）

種 別 年 別	建 物	林 野	車 両	船 舶	航 空 機	そ の 他	計	損 害 額 （ 千 円 ）	原 因 別					被 害					
									失 火	放 火 （ 含 む 疑 い ）	天 災	発 火	そ の 他 ・ 不 明	焼 損 棟 数	り 災 世 帯 数	建 物 焼 損 面 積 （ ㎡ ）	林 野 焼 損 面 積 （ ㎡ ）	死 者	負 傷 者
平成18年	1,761	48	446	4	0	1,069	3,328	5,765,534	2,105	851	5	42	325	2,247	1,623	61,114	224	104	516
平成19年	1,674	80	410	4	1	1,248	3,417	10,988,335	2,202	808	9	44	354	2,105	1,509	64,277	643	111	400
平成20年	1,568	68	393	0	0	1,277	3,306	3,995,972	2,069	854	14	46	323	1,907	1,361	36,899	722	84	375
平成21年	1,535	66	386	2	0	1,208	3,197	5,145,491	1,910	890	4	42	351	2,003	1,476	60,724	2,178	104	454
平成22年	1,441	50	382	4	0	944	2,821	3,753,475	1,722	780	3	56	260	1,820	1,139	43,380	247	95	361
平成23年	1,400	65	306	5	0	1,123	2,899	5,449,334	1,851	686	3	40	319	1,832	1,185	44,816	2,822	92	399
平成24年	1,314	46	299	1	0	964	2,624	4,366,571	1,655	624	21	47	277	1,617	990	37,794	235	72	343
平成25年	1,436	86	337	5	0	1,211	3,075	4,895,895	1,917	775	2	51	330	1,814	1,100	53,983	1,325	72	355
平成26年	1,245	44	264	5	1	992	2,551	6,790,488	1,643	594	4	41	269	1,657	1,030	62,468	385	63	388
平成27年	1,138	23	232	7	0	622	2,022	3,027,384	1,349	405	3	40	225	1,534	1,022	41,113	102	75	333
平成28年	1,086	28	240	4	0	684	2,042	4,158,992	1,333	396	6	39	268	1,455	893	34,828	156	57	286

第7-13表 林野・車両・船舶・航空機・その他火災及び爆発（年別）

種 別 年 別	合 計		林野火災			車両火災		船舶火災		航空機火災		その他火災		爆発		
	件 数	損 害 額 （ 千 円 ）	件 数	焼 損 面 積 （ ㎡ ）	損 害 額 （ 千 円 ）	件 数	損 害 額 （ 千 円 ）	件 数	損 害 額 （ 千 円 ）	件 数	損 害 額 （ 千 円 ）	件 数	損 害 額 （ 千 円 ）	棟 数	車 両 等	損 害 額 （ 千 円 ）
平成18年	1,567	299,938	48	224	138	446	181,789	4	1,062	0	0	1,069	99,382	14	2	17,567
平成19年	1,743	5,674,651	80	643	291	410	232,853	4	17,058	1	5,190,600	1,248	152,038	32	12	81,811
平成20年	1,738	652,693	68	722	210	393	152,959	0	3	0	0	1,277	358,865	27	16	140,656
平成21年	1,662	294,396	66	2,178	584	386	126,167	2	9,712	0	0	1,208	63,121	19	3	94,812
平成22年	1,380	275,677	50	247	366	382	139,990	4	48,824	0	0	944	66,054	16	1	20,443
平成23年	1,499	271,628	65	2,822	37,662	306	137,879	5	3,238	0	0	1,123	70,212	9	3	22,637
平成24年	1,310	548,632	46	235	134	299	182,649	1	25,151	0	0	964	123,151	32	3	217,547
平成25年	1,639	350,682	86	1,325	495	337	149,925	5	22,325	0	0	1,211	124,160	9	1	53,777
平成26年	1,306	516,761	44	385	2,645	264	135,253	5	12,800	1	0	992	339,358	7	3	26,705
平成27年	884	276,180	23	102	0	232	117,734	7	27,397	0	0	622	128,184	4	0	2,865
平成28年	956	370,623	28	156	78	240	91,278	4	5,085	0	0	684	57,825	13	4	216,357

第7-14表 火災の推移

昭和24年以降

年 別	火災件数		損 害 額		建物焼損面積		林野焼損面積		死 者		負 傷 者	
	件 数	指 数	損害額(千円)	指 数	面積(㎡)	指 数	面積(a)	指 数	人 数	指 数	人 数	指 数
昭和24年	751	132	440,486	110	60,618	90	1,798	54	16	114	180	165
昭和25年	738	130	283,338	71	51,975	78	1,700	51	9	64	232	213
昭和26年	975	171	512,034	128	63,258	94	10,622	317	11	79	519	476
昭和27年	982	173	419,382	105	50,782	76	7,287	217	15	107	226	207
昭和28年	1,227	216	652,563	163	51,270	76	15,491	462	18	129	243	223
昭和29年	1,328	233	609,047	152	55,856	83	4,825	144	24	171	304	279
昭和30年	1,432	252	824,145	206	58,612	87	1,286	38	9	64	350	321
昭和31年	1,672	294	453,404	113	57,609	86	1,697	51	12	86	361	331
昭和32年	1,815	319	410,105	102	52,064	78	4,216	126	23	164	268	246
昭和33年	1,733	305	394,436	98	46,812	69	2,021	60	12	86	337	309
昭和34年	1,817	319	416,475	104	55,974	84	3,367	100	15	107	352	323
昭和35年	2,066	363	950,644	237	66,242	99	14,551	434	39	279	389	357
昭和36年	2,295	403	2,251,582	562	101,005	151	8,743	261	32	229	413	379
昭和37年	2,595	456	1,406,364	351	70,718	106	3,919	117	30	214	329	302
昭和38年	2,760	485	1,064,471	266	75,576	113	26,911	803	36	257	358	328
昭和39年	2,762	485	1,661,637	415	96,282	144	5,758	172	26	186	386	354
昭和40年	3,218	566	1,477,467	369	91,905	137	44,758	1,336	46	329	366	336
昭和41年	2,695	467	1,575,759	393	87,730	131	6,962	208	46	329	367	337
昭和42年	3,281	577	1,789,333	447	91,362	136	8,873	265	45	321	419	334
昭和43年	3,348	588	1,716,377	429	83,898	125	6,736	201	43	307	362	332
昭和44年	3,476	611	2,610,535	652	97,126	145	6,114	182	60	429	550	505
昭和45年	4,055	713	3,047,052	761	97,523	145	11,354	339	73	521	435	399
昭和46年	4,209	740	3,238,131	808	107,093	160	15,034	449	52	371	407	373
昭和47年	3,949	694	2,969,475	741	101,127	151	7,449	222	76	543	457	415
昭和48年	5,303	932	3,199,053	799	103,280	154	16,397	489	60	429	437	401
昭和49年	4,928	866	3,810,275	951	86,996	130	10,574	316	75	536	439	403
昭和50年	4,605	809	4,685,491	1,170	86,978	130	5,946	177	82	586	414	380
昭和51年	4,525	795	4,181,197	1,043	74,954	112	3,261	97	99	707	368	337
昭和52年	4,721	830	4,507,890	1,126	85,982	129	2,044	61	76	543	364	334
昭和53年	5,088	894	4,822,680	1,204	84,075	125	8,866	265	98	700	400	367
昭和54年	4,239	745	5,130,524	1,281	80,177	120	4,485	134	94	671	379	348
昭和55年	3,919	689	5,478,811	1,368	82,277	123	3,392	101	92	657	387	355
昭和56年	4,004	704	5,615,253	1,402	88,091	131	3,102	93	77	550	376	345
昭和57年	4,167	732	4,876,080	1,217	75,269	112	9,033	270	96	686	354	325
昭和58年	3,999	703	6,502,910	1,624	82,857	124	1,319	39	78	557	343	315
昭和59年	4,277	752	7,979,468	1,992	77,055	115	3,936	117	105	750	347	318
昭和60年	3,709	652	6,036,995	1,507	83,176	124	2,109	63	75	535	350	321
昭和61年	4,341	763	7,111,406	1,776	87,692	131	3,352	100	71	507	366	336
昭和62年	3,847	676	7,613,868	1,901	74,076	111	3,792	113	79	564	337	309
昭和63年	3,776	664	5,249,378	1,311	68,977	103	2,414	72	87	621	369	339
平成元年	3,787	666	5,415,252	1,352	72,314	108	1,875	56	75	536	373	342
平成 2年	3,745	658	8,722,066	2,178	89,047	133	959	29	73	521	328	301
平成 3年	3,652	642	8,321,934	2,078	78,471	117	1,300	39	100	714	335	307
平成 4年	3,798	667	8,841,985	2,208	83,516	125	1,210	36	69	493	365	335
平成 5年	3,510	617	6,428,706	1,605	69,322	103	7,794	233	85	607	327	300
平成 6年	4,112	723	7,804,142	1,948	88,955	133	3,342	100	94	671	390	358
平成 7年	3,945	693	7,887,547	1,969	73,494	110	1,312	39	75	536	378	347
平成 8年	3,922	689	6,552,120	1,636	70,548	105	9,135	273	80	607	387	355
平成 9年	3,977	699	11,906,131	2,973	111,702	167	1,298	39	96	686	431	395
平成10年	3,419	601	8,654,863	2,161	89,544	134	650	19	95	679	447	410
平成11年	3,787	666	7,562,539	1,888	71,478	107	818	24	100	714	416	382
平成12年	4,260	749	8,774,637	2,191	81,511	122	533	16	104	743	480	440
平成13年	4,442	781	7,638,174	1,907	73,549	110	1,686	50	116	829	508	466
平成14年	4,256	748	7,240,530	1,808	77,169	115	1,016	30	120	857	452	415
平成15年	3,636	639	5,912,846	1,476	63,249	94	314	9	137	979	492	451
平成16年	4,042	710	5,917,948	1,478	60,612	90	4,763	144	92	657	528	484
平成17年	3,591	631	5,524,119	1,379	53,952	80	1,268	38	77	550	464	426
平成18年	3,328	585	5,765,534	1,440	61,114	91	224	7	104	743	516	473
平成19年	3,417	601	10,988,335	2,744	64,277	96	643	19	111	793	400	367
平成20年	3,306	581	3,995,972	998	36,899	55	722	23	84	600	375	344
平成21年	3,197	562	5,145,491	1,285	60,724	91	2,178	69	104	743	454	416
平成22年	2,821	496	3,753,475	937	43,380	65	247	8	95	679	361	331
平成23年	2,899	509	5,449,334	1,361	44,816	67	2,822	90	92	657	399	366
平成24年	2,624	461	4,366,571	1,091	37,794	56	235	7	72	514	343	315
平成25年	3,075	540	4,895,895	1,223	53,983	80	1,325	42	72	514	355	326
平成26年	2,551	448	6,790,488	1,696	62,468	93	385	12	63	450	388	356
平成27年	2,022	355	3,027,384	756	41,113	61	102	3	75	536	333	305
平成28年	2,042	359	4,158,992	1,039	34,828	52	156	5	57	407	286	262

第7-15表 平成28年中の主な火災事例（その1）

火災発生月	出火場所	用途	損害額 (千円)	焼損棟数				焼損面積 (㎡)	死者	負傷者	出火原因
				全焼	半焼	部分焼	ぼや				
1	東浦町	住宅	15,630	1			4	119		不明・調査中	
	弥富市	店舗、待合	10,361	1				93		放火	
	東海市	工場	89,363							炉	
	碧南市	住宅	12,855		1			132	2	たばこ	
	豊川市	工場	11,808			1				不明・調査中	
	蟹江町	住宅	20,381	1				157	2	不明・調査中	
	一宮市	住宅	15,928	1				145	2	こんろ	
	設楽町	住宅	20,108	4			1	203	1	不明・調査中	
2	津島市	作業場	14,004	5			1	331		2 溶接機・切断機	
	大治町	住宅	19,722	1		2		103	1	ストーブ	
	豊田市	住宅	20,921	1		2		150		不明・調査中	
	常滑市	住宅	21,820	2		1		253		たばこ	
	稲沢市	住宅	15,193	2				246		不明・調査中	
	名古屋市中区	工場併用住宅	51,931	1		1		1,000		不明・調査中	
	西尾市	工場	21,982	1			1	318		不明・調査中	
	田原市	工場	13,816				1			その他	
	瀬戸市	住宅	14,059	1		1		156		その他	
	安城市	置場	11,470	4		1	1	62		不明・調査中	
	岡崎市	店舗、待合	27,876		1			149		不明・調査中	
	瀬戸市	住宅	15,405	1	1	1	2	103		不明・調査中	
	碧南市	工場併用住宅	56,502	2				372	1	放火	
3	春日井市	住宅	28,435	1			1	146		1 配線器具	
	東浦町	神殿、教会	879,579	3		1		816		不明・調査中	
	津島市	住宅	27,034	2		1		92	2	こんろ	
	津島市	合宿所	16,480		2		1	93		ストーブ	
	新城市	住宅	53,297	12		2	7	780		不明・調査中	
	豊田市	共同住宅	10,925			1		63	1	放火	
	豊橋市	店舗	20,997	1			1	150		ストーブ	
4	扶桑町	神殿、教会	270,632	1				303		不明・調査中	
	名古屋市中区	店舗、待合	17,069	4		3	2	401		こんろ	
	半田市	作業場	27,179	1	1	1		1,522		不明・調査中	
	稲沢市	住宅	20,470	2		2	1	184		不明・調査中	
	名古屋市南区	店舗	18,206		1			130		不明・調査中	
	安城市	住宅	15,633	2			2	169		不明・調査中	
5	岡崎市	物置	99,522	4				493		かまど	
	岡崎市	神殿、教会	23,163		1			161		灯火	
	岡崎市	住宅	24,080	1		1		111		不明・調査中	
	碧南市	住宅	26,426	3	1	2	3	311	1	1 ストーブ	
	春日井市	工場	17,197	2				615		不明・調査中	
	北名古屋市	併用住宅	23,960	1			1	206	1	その他	
	東海市	住宅	31,074	1		1		102	1	灯火	
	名古屋市港区	住宅	35,985	1	1		3	155	1	4 不明・調査中	
	刈谷市	工場	97,305						5	その他	
	清須市	作業場	22,756		1			104		不明・調査中	

第7-15表 平成28年中の主な火災事例（その2）

火災発生月	出火場所	用途	損害額 (千円)	焼損棟数				焼損面積 (㎡)	死者	負傷者	出火原因
				全焼	半焼	部分焼	ぼや				
6	愛西市	工場	32,999				1			不明・調査中	
	豊川市	工場	10,711			1				電灯電話等の配線	
	岡崎市	店舗、待合	16,929		1			234		たばこ	
	一宮市	住宅	16,973		1			79	1	不明・調査中	
	豊田市	住宅	23,791	1		1		124		配線器具	
	大府市	住宅	10,697	1			1	243		その他	
	豊田市		10,357				1			炉	
	碧南市	工場	22,598			1				不明・調査中	
	半田市	工場	23,716						1	その他	
7	半田市	住宅	29,523	1				197		3 不明・調査中	
	稲沢市	住宅	25,746	1		1	1	190	1	放火の疑い	
	豊田市	住宅	10,830	3		1	1	76		不明・調査中	
	刈谷市	住宅	25,758	1	2	1	3	177		電気機器	
	設楽町	住宅	12,923	1				229		たばこ	
	岡崎市	共同住宅	10,998		1			56		不明・調査中	
	岡崎市	工場	33,743	1				1,012		不明・調査中	
	岡崎市	工場	26,280	3	1			613	3	電気装置	
豊明市	共同住宅	12,525			1		50	1	電灯電話等の配線		
8	名古屋市千種区	住宅	12,979		1			88		放火の疑い	
	刈谷市	工場	28,445			1		76		不明・調査中	
	豊田市	住宅	14,185	1	1	1		162		たばこ	
	刈谷市	工場	31,282				1			その他	
	津島市	店舗併用住宅	31,452	2				332	3	配線器具	
	名古屋市守山区	住宅	17,702	1	2	1	2	133		不明・調査中	
9	岡崎市	併用住宅	18,185	1		3		175		不明・調査中	
	豊橋市	住宅	27,470	1		2		158		不明・調査中	
10	名古屋市西区	倉庫	11,013	1				252		電灯電話等の配線	
	大治町	住宅	28,306	1				147		不明・調査中	
	岡崎市	作業場	22,403	2	1			378	1	不明・調査中	
	東栄町	神殿、教会	49,306	1		1		127		不明・調査中	
	高浜市	工場	19,775			1		324		その他	
11	西尾市	倉庫	11,003		1			99		1 電灯電話等の配線	
	半田市		52,210	1				234		放火の疑い	
	尾張旭市	住宅	20,219	1	1	1	2	178	4	不明・調査中	
	新城市	住宅	14,281	3	1	1	5	220	3	ストーブ	
	名古屋市守山区	住宅	25,336	1			1	261	1	不明・調査中	
12	蒲郡市	住宅	11,445	2		1	1	90	1	たばこ	
	岡崎市	住宅	21,716	1		1	1	95	1	不明・調査中	
	蒲郡市	倉庫併用住宅	109,034				1			電気機器	
	清須市	住宅	23,044	1		1		141	1	ストーブ	

備考 おおむね次のいずれかに該当する火災を掲載。

- 1 損害額1千万円以上 2 建物焼損面積1,000㎡以上 3 死者3人以上 4 負傷者10人以上
5 林野焼損面積10ヘクタール以上

第7-16表 主要火災記録（その1）

発 生 年 月 日	出火場所	用 途	損害額 (千円)	焼損棟数				焼損 面積 (㎡)	死 者	負 傷 者	出火原因
				全 焼	半 焼	部 分 焼	ぼ や				
12. 1.20	知立市	飲食店	32,260	3	1			1,332		1	不明・調査中
不明	田原町	工場	36,423		1			1,667			不明・調査中
2.28	佐屋町	専用住宅	107,839	1				287	1	2	放火
3.20	瀬戸市	倉庫	101,848	7	2	1	2	1,927		2	不明・調査中
5. 6	刈谷市	工場	158,152	4		2	2	1,836		4	その他
7.20	小牧市	工場	130,479		1			670			放火の疑い
7.31	幡豆町	専用住宅	194,796	2				997			その他
8. 1	武豊町	倉庫	810,941							79	不明・調査中
8.31	津島市	作業場	63,391	2				1,129			放火の疑い
9.15	飛鳥村	工場	137,520	1				1,296			不明・調査中
11. 6	豊橋市	共同住宅	2,411			1		84	3		放火
11. 7	春日井市	倉庫	212,340			1		24			放火の疑い
11.23	一宮市	工場	98,568	1	1	1	1	1,889			不明・調査中
12. 8	田原町	専用住宅	63,788	3		1		1,144			電気機器
12.24	名古屋市守山区	共同住宅	17,698	1		2		173	4	3	放火
12.25	小牧市	倉庫	143,887	2				1,261			放火
12.25	名古屋市中区	店舗	172,558	2		3	1	1,460		2	不明・調査中
12.27	大口町	試験所	180,902				1			6	その他
13. 1. 6	名古屋市東区	作業場	30,572	1		3	1	1,069			放火の疑い
1.19	藤岡町	鶏舎	16,248	1				1,089			電灯電話等の配線
3. 4	安城市	倉庫	369,910	1		2		2,505			放火の疑い
4. 7	名古屋市西区	作業場併用住宅	127,507	2	1	4	4	800		3	放火の疑い
5.17	春日井市	作業場	152,444			1					その他
6.30	名古屋市港区	倉庫	133,794			1		185			配線器具
7.14	名古屋市港区	工場	117,420				1			2	その他
7.20	新城市	工場	69,227	8	1	2		1,355			不明・調査中
7.24	豊川市	寺院	136,000	1				684			放火の疑い
8.29	東浦町	工場	102,354	1		3		1,890			電灯電話等の配線
9.18	安城市	遊技場	165,138		1			428			放火
14. 1. 8	飛鳥村	工場	209,874	1				1,456		1	不明・調査中
1.13	尾西市	専用住宅	14,230	1		2	2	131	3		ストーブ
1.21	瀬戸市	自動車	310						3		放火
3.25	瀬戸市	工場	142,871	2		4		553		5	たばこ
4. 9	犬山市	専用住宅	6,557	1			2	130	3	1	放火の疑い
4.16	西尾市	寺(本堂)	133,335		1	3	2	330			不明・調査中
4.28	日進市	専用住宅	206,491	1				301			放火
6.21	幸田町	工場	54,352	1				1,208			不明・調査中
6.23	大口町	倉庫	79,607		1	1		1,189			その他
10.25	岡崎市	工場	53,898	1			1	1,373			不明・調査中
11.13	美浜町	作業場	33,289		1			1,580			その他
12. 8	大口町	専用住宅	121,557	3		3	1	396	1	1	たばこ
12.26	蟹江町	倉庫	348,561	1		1		11,409			不明・調査中
12.30	碧南市	作業場	275,230	1		2	5	739			不明・調査中

第7-16表 主要火災記録（その2）

発 生 年月日	出火場所	用 途	損害額 (千円)	焼損棟数				焼損 面積 (㎡)	死 者	負 傷 者	出火原因
				全 焼	半 焼	部 分 焼	ぼ や				
15. 3. 5	春日井市	専用住宅	3,148	1		2		103			不明・調査中
4. 2	豊橋市	専用住宅	58,881	12		1		1,542	1	1	不明・調査中
4. 6	豊田市	養畜舎(豚)	167,432	2		1		3,136			ストーブ
4.27	春日井市	作業場	116,869	1	1	1		707			電気機器
7.17	豊田市	専用住宅	14,023	2				287	4	1	不明・調査中
8.29	名古屋市港区	危険物施設	1,403						4	3	電気装置
9. 3	東海市	工場(屋外COG ガスホルダー)	321,261							26	不明・調査中
9.16	名古屋市東区	店舗付事務所	53,109			1		334	3	42	放火の疑い
11.13	春日井市	作業場	61,357	1		2		1,570		1	その他
11.20	大府市	工場	85,507	2				1,150			不明・調査中
11.28	岩倉市	遊技場	189,116	2				897			不明・調査中
12.12	名古屋市西区	共同住宅	287			1		5	4		火あそび
16. 1.11	豊橋市	作業場	68,896	6	1	14	4	1,999			不明・調査中
1.18	名古屋市名東区	専用住宅	25,684	1		2		157	3	1	たばこ
2. 1	蟹江町	専用住宅	1,906		1			49	4		放火
3.23	知多市	工場	160,264		1			1,606			その他
4.24	鳳来町	普通林	65,413					林野 2,970a			不明・調査中
5.31	日進市	店舗	94,611		1			1,181			不明・調査中
10. 1	三好町	倉庫	202,460	1				50			不明・調査中
12. 6	南知多町	工場	144,976	2				1,195			その他
17. 3. 7	三好町	店舗	179,339	1		1	1	1,143			不明・調査中
4.14	一宮市	専用住宅	101,692	10		2	1	1,288	1	1	不明・調査中
8.17	名古屋市守山区	倉庫	52,477	2		2	1	1,231			不明・調査中
12. 5	常滑市	作業場	66,500	2				1,183			電灯電話等の配線
18. 2. 6	江南市	工場	50,730	5		2		1,134			不明・調査中
2.25	津島市	工場	154,018			1		1,146			その他
2.25	名古屋市中区	倉庫兼事務所	182,569	1		2	1	810		1	不明・調査中
6. 4	犬山市	工場	65,835	1				1,543		2	不明・調査中
6.22	東海市	店舗	111,120	1				842			放火
8. 4	一宮市	工場	576,026	1		1		4,708		1	溶接機・切断機
8.15	碧南市	工場	127,287	1		5	5	1,256			不明・調査中
11.18	豊橋市	工場	17,386	1		3		1,368			不明・調査中
19. 1.27	幡豆町		2,500		1			2,512			放火の疑い
1.29	小牧市	工場	684,179			1		7,074		3	電灯電話等の配線
3.30	名古屋市	専用住宅	60,416	3	3		1	1,107			たばこ
4. 8	一宮市	専用住宅	2,033	2				132	3		不明・調査中
4.24	一宮市	工場	136,794	2		6	1	2,221			不明・調査中
7.27	吉良町	共同住宅	749			1		8	3		放火
10. 3	豊川市	工場	361,874	1				1,250			不明・調査中
10.31	豊山町	航空機	5,190,600							2	その他
12.15	岡崎市	倉庫	16,302	1				1,060			放火の疑い
12.30	東海市	専用住宅		1			1	108	3		その他

第7-16表 主要火災記録（その3）

発 生 年 月 日	出火場所	用 途	損害額 (千円)	焼損棟数				焼損 面積 (㎡)	死 者	負 傷 者	出火原因
				全 焼	半 焼	部 分 焼	ぼ や				
20. 3. 3	名古屋市南区	併用住宅	3,358			1		20	3	こんろ	
3. 6	東海市	工場	132,757						3	溶接機・切断機	
6.17	春日井市		199,920						1	その他	
11.25	名古屋市瑞穂区	事務所	105,080			1		835		電気装置	
21. 1. 9	豊橋市	養畜舎	5,527	1				1,300		配線器具	
1.26	稲沢市	工場	28,631	2			2	1,575		放火の疑い	
2.23	豊川市	倉庫	196,777	1				886		放火の疑い	
5.10	稲沢市	倉庫	715,242	1		1		4,536	1	4	不明・調査中
6.16	西尾市	工場	195,089	1		3	2	3,861			不明・調査中
9.26	田原市	温室	757			1		1,068			不明・調査中
11.3	名古屋市中川区	本堂	277,271	1	1		3	878		2	放火
11.11	名古屋市中川区	専用住宅	41,932	1			2	329	3	2	不明・調査中
12.7	豊田市	工場	137,059		1			2,749			不明・調査中
22. 5.28	名古屋市中村区	作業場	162,357	4			5	231			塗料かす
8. 8	西尾市	工場	177,400	1				3,300			不明
12.25	飛島村	作業場	108,340	4		1		301			火の粉
12.26	田原市	温室	14,313	1				1,075			電気装置
23.2.15	飛島村	倉庫	164,709	5		2		517		1	不明・調査中
5.25	名古屋市瑞穂区	専用住宅	3,577		1			56	5	2	電灯電話等の配線
6.4	小牧市	倉庫	244,259		1			141			不明・調査中
9.28	安城市	工場	64,426	1				1,114		1	その他
10.1	日進市	倉庫	1,005,563	3	1	1		737			不明・調査中
10.29	豊橋市	店舗	116,005	1		2		448			不明・調査中
12.11	西尾市	工場	150,816		1			1,697			放火
24.1.17	東郷町	店舗	138,412	1				990			放火
3.21	豊田市	工場	213,362								不明・調査中
4.19	春日井市	倉庫	427,592	1		1		2,551			焼却炉
5.2	小牧市	工場	151,502		1			1,580			不明・調査中
9.15	名古屋市区	工場	162,600			1		40			その他
10.11	名古屋市中川区	工場	128,736	2				627			不明・調査中
25.1.7	西尾市	工場	637,755	1				2,257			その他
1.12	半田市	工場	98,015	4		1		1,285		1	電気機器
5.7	美浜町	専用住宅	119,776	2				218			放火の疑い
5.7	蒲郡市	旅館、ホテル等	113,782	1				1,978			煙突・煙道
5.8	新城市	寄宿舎	33,357	2				1,200	1	1	不明・調査中
5.18	武豊町	養畜舎等併用住宅	68,467	1				1,406			不明・調査中
7.26	豊田市	工場	297,888		1			65			その他
9.19	大府市	工場	101,435	1				1,167		2	電気機器
10.5	弥富市	工場	29,819		1			1,007		1	その他
12.1	一宮市	工場	25,770	2	1	4		1,161			溶接機・切断機
26.5.9	碧南市	工場	283,891			1		1,417			不明・調査中
6.27	一宮市	工場	34,100	2		1	1	1,155	1		不明・調査中
9.26	稲沢市	専用住宅	218,819	1	1	2		1,737			不明・調査中
11.1	東海市		121						3		放火
11.29	蟹江町	倉庫	2,642,370	1				19,782			不明・調査中
12.23	飛島村	倉庫	208,389	1				1,650		1	溶接機・切断機

第7-16表 主要火災記録（その4）

発生 年月日	出火場所	用途	損害額 (千円)	焼損棟数				焼損 面積 (㎡)	死 者	負 傷 者	出火原因
				全 焼	半 焼	部 分 焼	ぼ や				
27.1.2	名古屋市昭和区	共同住宅	2,272	1		2		298	3		不明・調査中
1.11	犬山市	店舗、待合	26,968	5		1	2	1,220		1	不明・調査中
4.8	豊橋市	工場	107,323	1		3	1	1,604			その他
6.22	愛西市	工場	11,295	1				1,065			その他
10.7	岡崎市	事務所	57,215	9		1		1,389		2	焼却炉
10.25	蒲郡市	神殿、拝殿	71,242	6		1	12	1,873			たき火
11.2	常滑市	養鶏舎	56,624	1			1	1,000			配線器具
28.2.14	名古屋市東区	工場併用住宅	51,931	1		1		1000			不明・調査中
3.4	東浦町	神殿、教会	879,579	3		1		816			不明・調査中
4.1	扶桑町	神殿、教会	270,632	1				303			不明・調査中
4.12	半田市	作業場	27,179	1	1	1		1522			不明・調査中
7.23	岡崎市	工場	33,743	1				1012			不明・調査中
12.16	蒲郡市	倉庫併用住宅	109,034				1				電気機器

備考 おおむね次のいずれかに該当する火災を掲載。

1 損害額1億円以上 2 建物焼損面積1,000㎡以上 3 死者3名以上