

海況速報（クロロフィルa分布）

平成30年1月12日

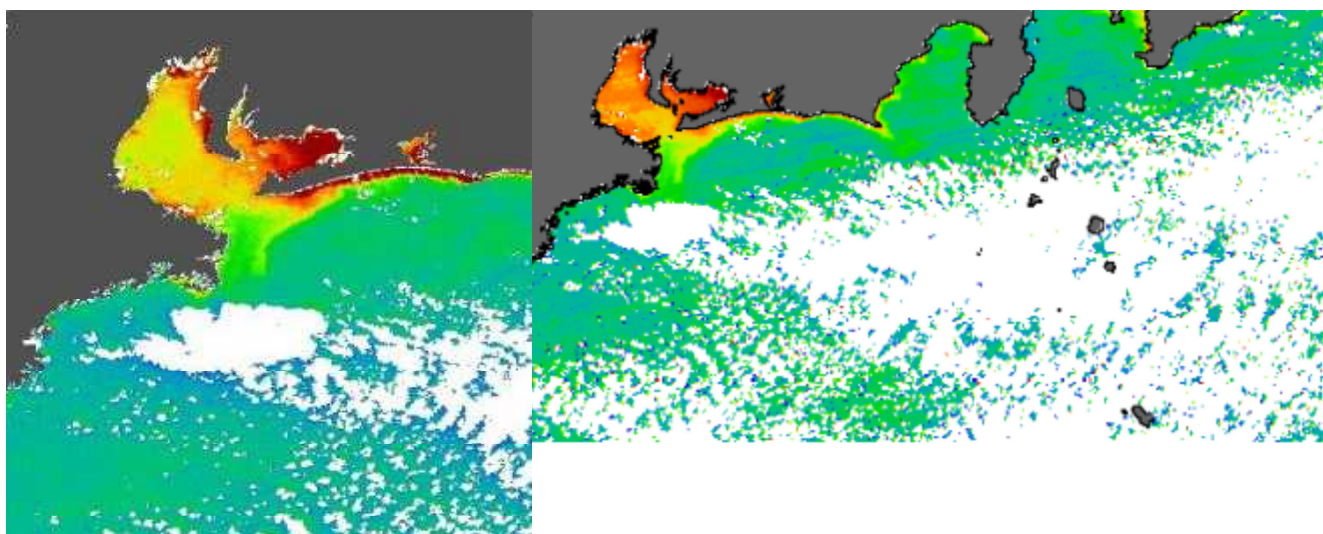
愛知県水産試験場 漁業生産研究所

1月11日の人工衛星クロロフィルa画像を見ると、伊勢湾奥と知多半島西岸、三河湾東部、渥美半島沿岸で高くなっています。

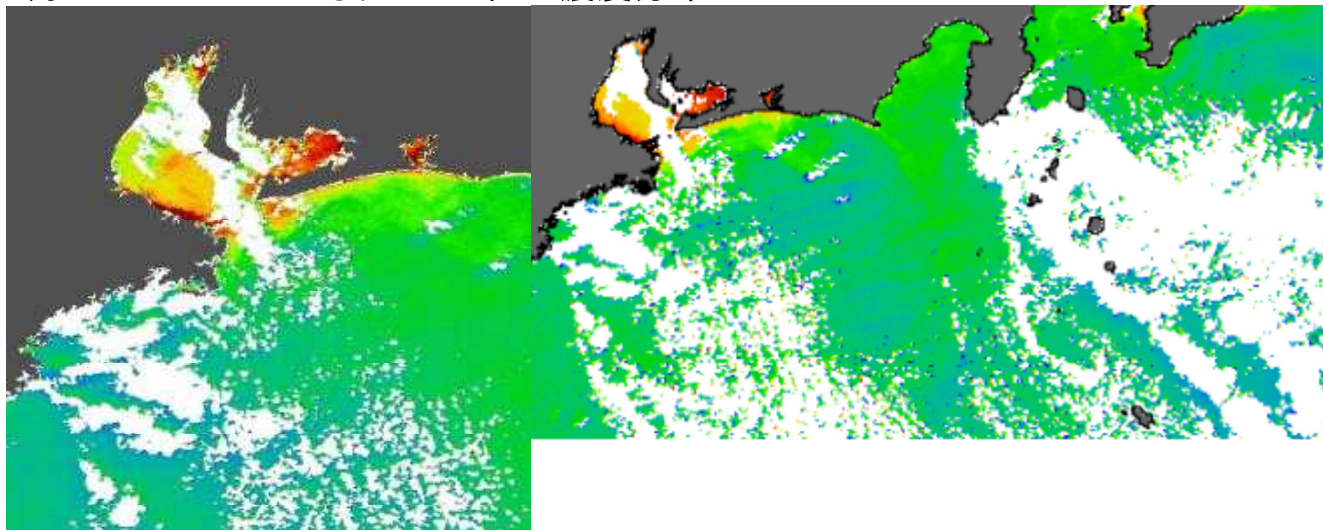
クロロフィルa濃度の経時変化を見ると、伊勢湾、渥美外海では昨年11月下旬、渥美半島沿岸域では11月上旬から低下、三河湾では12月上旬から増加しています。湾口域では横ばいとなっています。

(宇宙航空研究開発機構(JAXA)／東海大学(TSIC/TRIC)提供のMODIS画像)

1月11日のAQUAによるクロロフィルa濃度分布



1月4日のAQUAによるクロロフィルa濃度分布



※画像データによるクロロフィルa濃度は、実際の濃度と異なる場合があります。また、詳細図と広域図で内湾域の濃度に誤差が生じることがありますので、目安としてご利用ください。

海況速報（クロロフィルa濃度の変動）

平成30年1月12日

愛知県水産試験場 漁業生産研究所

人工衛星 AQUA に搭載された MODIS センサーから得られた表層クロロフィル a 濃度をモニタリングしています (1月11日までのデータ)。

