

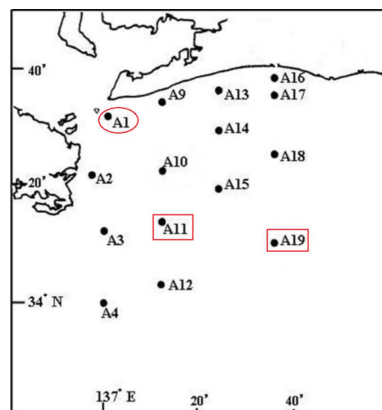
# 海況速報（渥美外海観測結果）

平成 29 年 11 月 14 日

愛知県水産試験場 漁業生産研究所

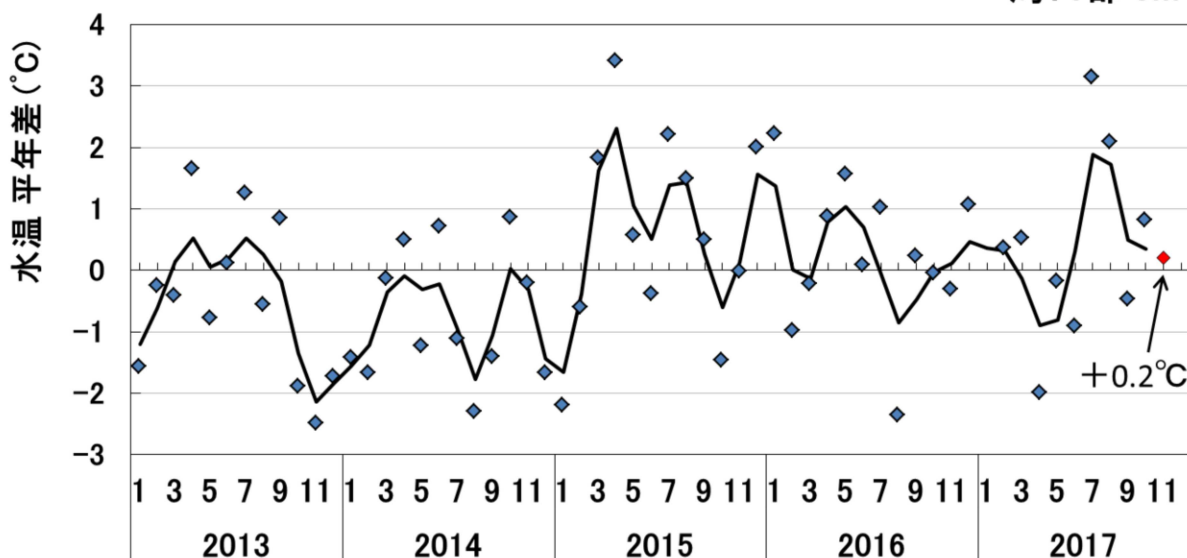
## 【水温の変動】

11月13、14日に、調査船海幸丸により渥美外海の観測を実施しました。湾口部の表層水温は19.3℃で、平年差は+0.2℃と平年並みでした。沖合域の水深200m水温は14.2℃で、平年差は+2.0℃と高めで、再び高水温となっています。



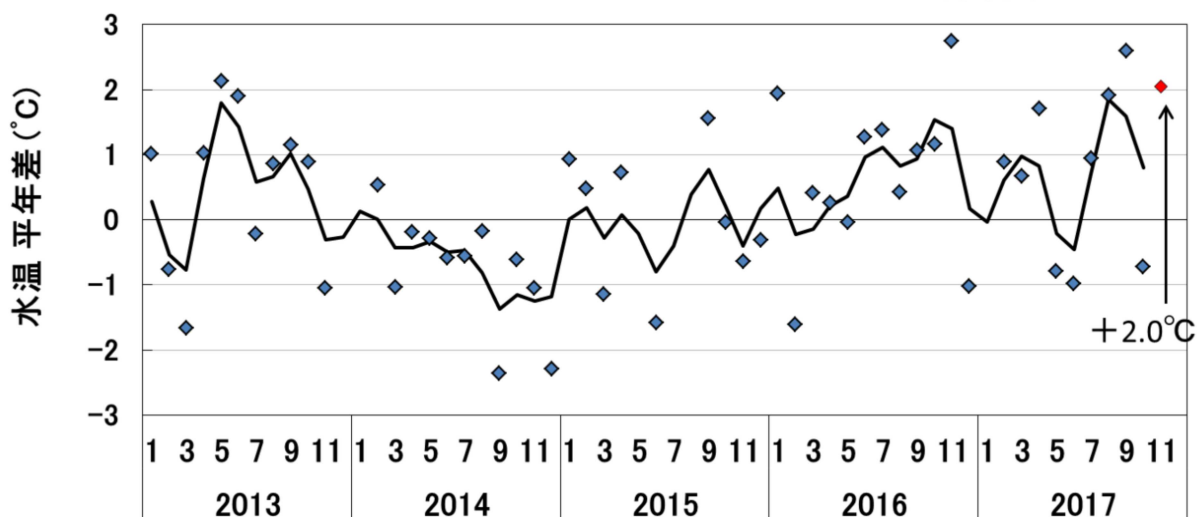
渥美外海湾口部 (A1点) 表層における水温平年差の変動

湾口部 0m



渥美外海沖合域 (A11点とA19点の平均) 200mにおける水温平年差の変動

沖合域 -200m



## 【渥美外海の海況】

渥美外海の水温は、表層で19~22°C、水深100mで18~19°C、200mで13~14°Cと  
なっていました。水温の水平分布図をみると、表層では沿岸域で低く、沖合域で  
高くなっています。水深100mでは西側の沖合、水深200mでは東側の沖合で高く、  
沿岸で低くなっています。水温の鉛直断面図をみると22°Cの暖かい水が沖合から  
A10付近までみられます。

### 渥美外海における水温の水平分布図と鉛直断面図

