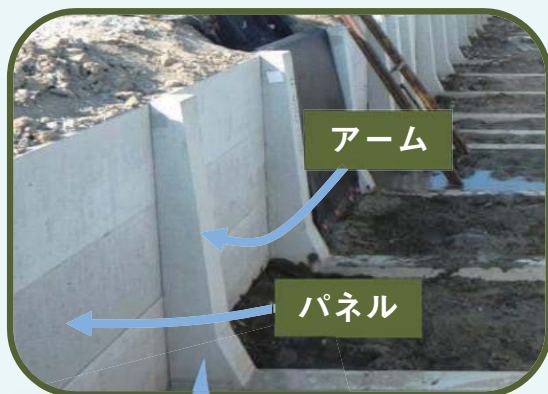


# 田んぼにカエル 脱出ネット (組立水路Ⅰ・Ⅱ型用)

カエルは  
水田や周りの環境を  
行き来して  
暮らしています。



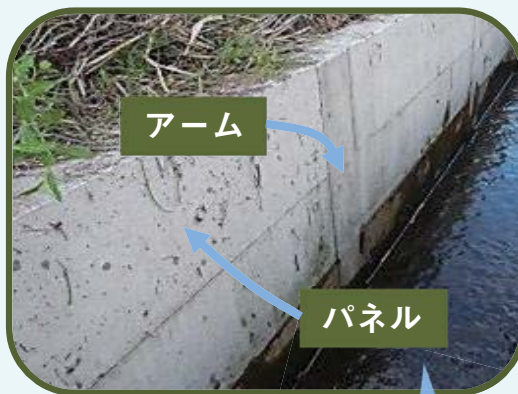
壁面が垂直なコンクリート水路に落ちたら、  
脱出できません。



アーム

パネル

アームとパネルが凸凹の  
組立水路Ⅰ型用



アーム

パネル

アームとパネルがフラットな  
組立水路Ⅱ型用

そこで、既設の  
水路 (2タイプ)  
に取り付ける  
脱出ネットを考案。



ネットの上部：法面に埋込  
下部：アームの間に  
固定した角材に取付

脱出ネット



ベニヤ枠にネットを貼り、  
その上下をL型金具で固定

脱出ネット



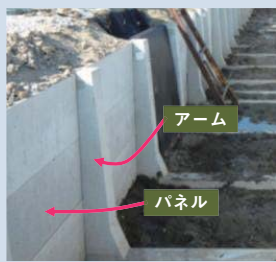
# 地域の皆さんで、カエルの脱出ネットを設置するためのポイントや手順を取りまとめた**ハンドブック**

## 組立水路Ⅰ型用

地域の共同活動で実践！

### 田んぼにカエる 脱出ネット ハンドブック（組立水路Ⅰ型用）

対象水路：組立水路Ⅰ型  
（プレハブ水路A型）  
パネル面からアームが出る形状



楽々設置



愛知県 農業総合試験場

## 組立水路Ⅱ型用

地域の共同活動で実践！

### 田んぼにカエる 脱出ネット ハンドブック（組立水路Ⅱ型用）

対象水路：組立水路Ⅱ型  
（プレハブ水路B型）  
底張りコンクリート有り  
水路内面に凸凹が無い形状



楽々設置



愛知県 農業総合試験場

豊富な写真・図でやさしく解説（A4・10ページ）。  
農業総合試験場のホームページからダウンロードできます。



地域の協働による設置



水路での生きもの観察会

水路は水田農業の大切な生産基盤です。この取組は、カエルの棲む環境の保全とともに、水路の維持管理に地域が目を向けるきっかけになることが期待されます。

安城市、豊田市、愛西市、東浦町の6地区で取り組まれています（H29.10末時点）。

この取組は**多面的機能支払の活動**でも実施できます。



脱出する  
ナゴヤダルマガエル

連絡先 愛知県農業総合試験場 環境基盤研究部  
農業工学研究室・環境安全研究室  
〒480-1193 長久手市岩作三ヶ峯1-1  
電話 0561-62-0085 FAX 0561-63-0815  
E-mail : nososi@pref.aichi.lg.jp  
HP : <http://www.pref.aichi.jp/nososi/>