

16 ブロック舗装面積一覧表

アスファルト舗装

16-1

符号	底辺	高さ	倍面積
(イ)	3.40	1.40	4.7600
(ロ)	3.40	1.50	5.1000
(ハ)	77.50	1.60	124.0000
(ニ)	2.90	1.40	4.0600
(ホ)	2.90	1.40	4.0600
(ヘ)	2.90	1.40	4.0600
(ト)	2.90	1.40	4.0600
(チ)	2.90	1.40	4.0600
(リ)	2.90	1.40	4.0600
(ヌ)	2.90	1.40	4.0600
(ル)	2.90	1.40	4.0600
(ヲ)	2.90	1.40	4.0600
(フ)	2.90	1.40	4.0600
(カ)	84.60	1.60	135.3600
(ヨ)	6.80	3.90	26.5200
(タ)	15.40	3.00	46.2000
(レ)	11.90	3.00	35.7000
(ソ)	3.90	1.40	5.4600
		合計	423.7000
		面積	211.85000

16-2

符号	底辺	高さ	倍面積
(イ)	4.30	1.20	5.1600
(ロ)	60.20	2.10	126.4200
(ハ)	2.70	1.20	3.2400
(ニ)	2.70	1.20	3.2400
(ホ)	2.70	1.20	3.2400
(ヘ)	2.70	1.20	3.2400
(ト)	2.70	1.20	3.2400
(チ)	2.70	1.20	3.2400
(リ)	2.70	1.20	3.2400
(ヌ)	2.70	1.20	3.2400
(ル)	60.70	2.10	127.4700
(ヲ)	5.20	3.40	17.6800
(フ)	4.70	2.20	10.3400
(カ)	4.70	2.50	11.7500
(ヨ)	12.20	2.50	30.5000
(タ)	9.70	2.40	23.2800
		合計	378.5200
		面積	189.26000

16-3

符号	底辺	高さ	倍面積
(イ)	9.60	3.40	32.6400
(ロ)	12.70	1.80	22.8600
(ハ)	41.40	2.30	95.2200
(ニ)	2.70	1.20	3.2400
(ホ)	2.70	1.20	3.2400
(ヘ)	2.70	1.20	3.2400
(ト)	2.70	1.20	3.2400
(チ)	2.70	1.20	3.2400
(リ)	2.70	1.20	3.2400
(ヌ)	29.10	2.20	64.0200
(ル)	6.40	2.30	14.7200
(ヲ)	8.00	3.50	28.0000
(フ)	4.50	2.50	11.2500
(カ)	2.60	0.70	1.8200
(ヨ)	9.20	1.90	17.4800
(タ)	7.20	1.50	10.8000
		合計	318.2500
		面積	159.12500

16-4

符号	底辺	高さ	倍面積
(イ)	57.20	2.80	160.1600
(ロ)	57.20	2.80	160.1600
		合計	320.3200
		面積	160.16000

コンクリート舗装

16-5

符号	底辺	高さ	倍面積
(イ)	18.50	2.60	48.1000
(ロ)	18.50	2.60	48.1000
		合計	96.2000
		面積	48.10000

16 ブロック舗装面積一覧表

コンクリート舗装

16-6			
符号	底辺	高さ	倍面積
(イ)	4.50	2.20	9.9000
(ロ)	4.50	2.20	9.9000
		合計	19.8000
		面積	9.90000

16-11			
符号	底辺	高さ	倍面積
(イ)	12.40	2.60	32.2400
(ロ)	12.40	2.60	32.2400
		合計	64.4800
		面積	32.24000

16-7			
符号	底辺	高さ	倍面積
(イ)	3.40	1.20	4.0800
(ロ)	13.40	1.20	16.0800
(ハ)	10.30	3.70	38.1100
(ニ)	6.80	5.40	36.7200
(ホ)	6.80	2.70	18.3600
(ハ)	5.80	2.90	16.8200
		合計	130.1700
		面積	65.08500

16-12			
符号	底辺	高さ	倍面積
(イ)	13.40	3.90	52.2600
(ロ)	13.40	4.10	54.9400
		合計	107.2000
		面積	53.60000

16-8			
符号	底辺	高さ	倍面積
(イ)	20.10	4.20	84.4200
(ロ)	20.10	4.20	84.4200
		合計	168.8400
		面積	84.42000

16-13			
符号	底辺	高さ	倍面積
(イ)	2.80	0.30	0.8400
(ロ)	3.90	2.40	9.3600
(ハ)	3.90	2.30	8.9700
		合計	19.1700
		面積	9.58500

16-9			
符号	底辺	高さ	倍面積
(イ)	2.80	1.50	4.2000
(ロ)	3.10	1.50	4.6500
(ハ)	4.20	1.60	6.7200
(ニ)	7.80	3.60	28.0800
(ホ)	7.80	3.60	28.0800
		合計	71.7300
		面積	35.86500

16-14			
符号	底辺	高さ	倍面積
(イ)	5.60	3.40	19.0400
(ロ)	5.00	2.50	12.5000
		合計	31.5400
		面積	15.77000

16-10			
符号	底辺	高さ	倍面積
(イ)	5.50	2.20	12.1000
(ロ)	5.50	2.00	11.0000
		合計	23.1000
		面積	11.55000

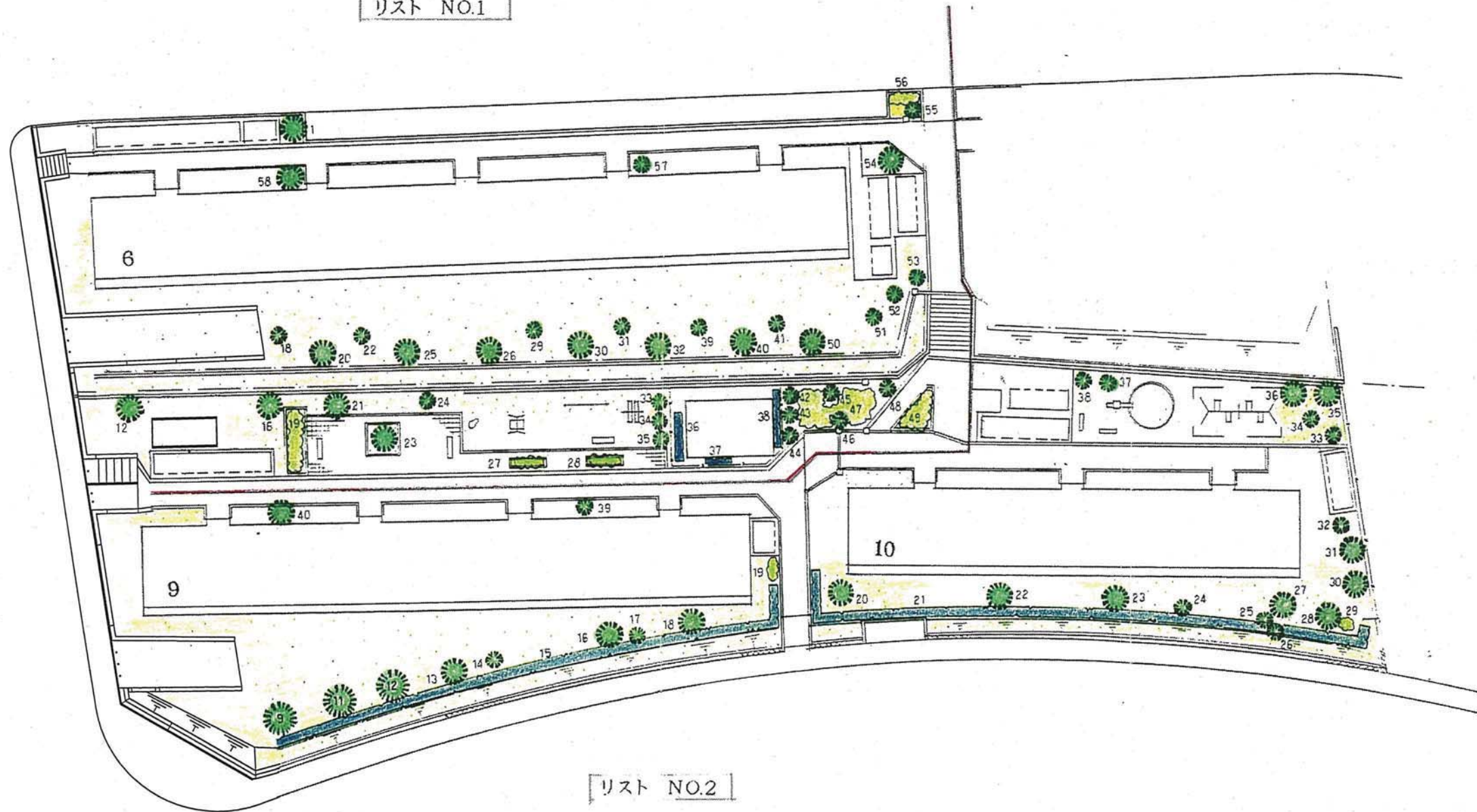
16-15			
符号	底辺	高さ	倍面積
(イ)	9.80	2.50	24.5000
(ロ)	3.90	1.80	7.0200
(ハ)	8.20	1.80	14.7600
(ニ)	8.20	6.00	49.2000
(ホ)	9.20	2.90	26.6800
(ハ)	3.60	1.80	6.4800
		合計	128.6400
		面積	64.32000

16-16 符号	底辺	高さ	倍面積
(イ)	6.80	2.40	16.3200
(ロ)	6.80	2.40	16.3200
		合計	32.6400
		面積	16.32000

平板ブロック

16-17 符号	底辺	高さ	倍面積
(イ)	7.00	4.80	33.6000
(ロ)	7.00	2.60	18.2000
(ハ)	15.00	0.70	10.5000
(ニ)	9.50	0.30	2.8500
(ホ)	6.70	3.20	21.4400
(ヘ)	6.70	2.80	18.7600
(ト)	9.20	0.70	6.4400
(チ)	15.20	0.60	9.1200
(リ)	19.80	1.80	35.6400
(ヌ)	5.10	1.90	9.6900
(ル)	3.80	0.60	2.2800
(ヲ)	3.80	0.60	2.2800
(ワ)	3.70	0.40	1.4800
(カ)	3.70	0.40	1.4800
(ヨ)	4.30	1.90	8.1700
(タ)	4.30	1.90	8.1700
(レ)	3.80	0.60	2.2800
(ソ)	3.80	0.60	2.2800
(ツ)	3.70	0.40	1.4800
(ネ)	3.70	0.40	1.4800
(ナ)	4.70	1.80	8.4600
(ラ)	4.70	1.80	8.4600
		合計	214.5400
		面積	107.27000

リスト NO.1



リスト NO.2

凡 例

- 樹木 (株類等以外)
- 樹木 (低木類・株類等)
- 生垣類
- 芝生地

立竹木リスト

16ブロック リストNo 1

番号	種別 (名称)	数量	目通り	葉ばり	樹高	番号	種別 (名称)	数量	目通り	葉ばり	樹高
1	ヒメナスギ	1	0.45	—	4.0	24	ヤギンカ	1	0.20	—	3.2
2	キニモクセイ	1	0.22	—	3.2	25	アオギ	1	0.37	—	8.0
3	ヤギンカ	1	0.31	—	3.2	26	ヤギキ	1	0.53	—	7.0
4	ヤギキ	1	—	—	0.7	27	ツツシ	2	—	0.8	0.4
5	ヤギンカ	1	0.33	—	3.2	28	"	3	—	0.8	0.4
6	ツツシ	1	—	—	0.7	29	ヤギンカ	1	0.18	—	3.4
7	ヤギンカ	1	—	—	0.7	30	アオギ	1	0.48	—	9.5
8	ヤギンカ	1	—	—	0.7	31	ヤギンカ	1	0.17	—	3.2
9	ヤギンカ	1	1.00	—	11.0	32	ヤギキ	1	0.61	—	7.0
10	ヤギキ	1	—	—	2.2	33	ヤギンカ	1	0.26	—	3.2
11	アオギ	1	0.50	—	10.0	34	"	1	0.25	—	3.0
12	ヤギキ	1	0.46	—	8.0	35	"	1	0.26	—	3.2
13	キニモクセイ	1	0.19	—	2.5	36	アオギ	4.6	—	—	0.5
14	ヤギンカ	1	0.19	—	2.5	37	"	2.6	—	—	0.4
15	アオギ	1	0.29	—	6.5	38	"	5.6	—	—	0.7
16	ヤギンカ	1	0.40	—	6.0	39	ヤギンカ	1	0.17	—	3.2
17	アオギ	1	0.48	—	7.5	40	アオギ	1	0.50	—	8.5
18	ヤギンカ	1	0.20	—	2.1	41	ヤギンカ	1	0.18	—	3.2
19	ツツシ	28	—	1.0	1.3	42	カイヅカイナギ	1	0.30	—	3.3
20	ヤギキ	1	0.63	—	12.0	43	"	1	0.32	—	3.3
21	ヒメナスギ	1	0.40	—	4.5	44	"	1	0.30	—	3.3
22	ヤギンカ	1	0.13	—	1.6	45	キニモクセイ	1	0.22	—	3.1
23	ヤギキ	1	0.50	—	8.5	46	"	1	0.20	—	3.1

番号	種別 (名称)	数量	目通り	葉ばり	樹高	番号	種別 (名称)	数量	目通り	葉ばり	樹高
47	ツツシ	21	—	1.2	1.3	70					
48	アオギ	1	0.37	—	8.0	71					
49	ツツシ	9	—	0.9	1.0	72					
50	ヤギキ	1	0.80	—	11.0	73					
51	キニモクセイ	1	0.17	—	2.5	74					
52	"	1	0.28	—	3.7	75					
53	カイヅカイナギ	1	0.29	—	2.9	76					
54	ヒメナスギ	1	0.38	—	5.2	77					
55	キニモクセイ	1	0.29	—	3.3	78					
56	ツツシ	3	—	1.0	0.3	79					
57	ネズミモク	1	—	1.3	1.7	80					
58	ヒメナスギ	1	0.29	—	5.0	81					
59						82					
60						83					
61						84					
62						85					
63						86					
64						87					
65						88					
66						89					
67						90					
68						91					
69						92					

立竹木リスト

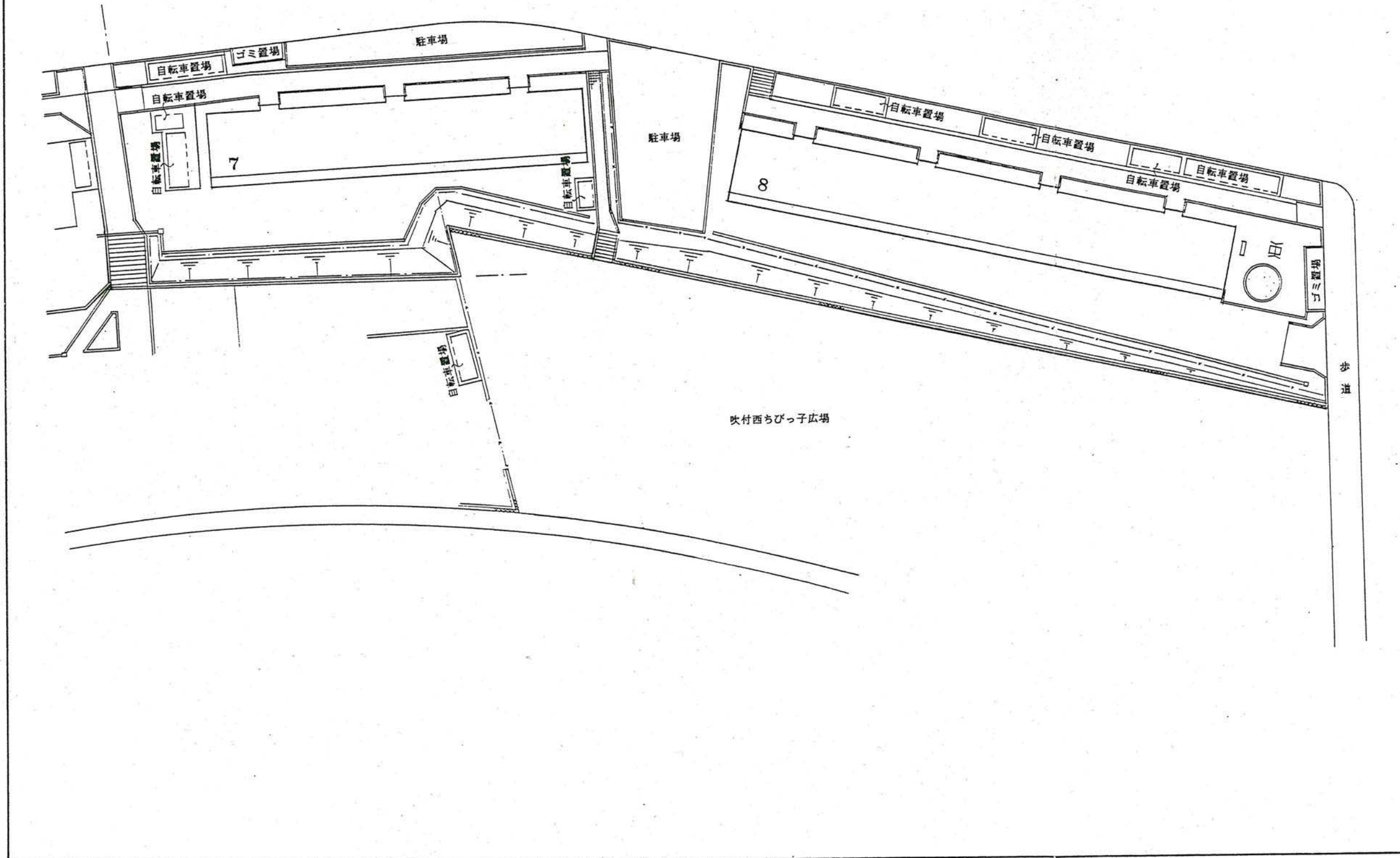
16ブロック リストNo 2

番号	種別 (名称)	数量	目通り	葉ばり	樹高	番号	種別 (名称)	数量	目通り	葉ばり	樹高
1	ササキ	1	0.20	—	3.3	24	ササニカ	1	0.20	—	3.3
2	ササキ	1	0.35	—	5.0	25	マツ	1	0.35	—	5.0
3	ササキ	1	0.33	—	4.6	26	"	1	0.33	—	4.6
4	ササキ	1	0.36	—	3.5	27	ハイマツ	1	0.36	—	3.5
5	ササキ	1	0.19	—	3.4	28	ササニカ	1	0.19	—	3.4
6	ササキ	1	—	1.1	0.7	29	ササキ	1	—	1.1	0.7
7	ササキ	1	0.51	—	3.6	30	ボロアザミ	1	0.51	—	3.6
8	ササキ	1	0.27	—	4.2	31	アサギ	1	0.27	—	4.2
9	ササキ	1	0.33	—	6.0	32	ヒメツグミ	1	0.15	—	2.5
10	ササキ	1	—	1.3	0.8	33	キニモクセイ	1	0.13	—	2.5
11	ササキ	1	0.55	—	7.5	34	"	1	0.14	—	2.5
12	"	1	0.65	—	7.5	35	ボロアザミ	1	0.45	—	8.0
13	ササニカ	1	0.17	—	1.7	36	"	1	0.45	—	7.5
14	ハイマツ	1	0.28	—	3.2	37	キニモクセイ	1	0.19	—	2.6
15	マサキ	53.5 ^m 6.1	—	—	1.5	38	シイ	1	0.25	—	4.9
16	ハイマツ	1	0.29	—	3.3	39	ヒメツグミ	1	0.21	—	3.5
17	ササニカ	1	0.26	—	3.3	40	"	1	0.35	—	4.5
18	ハイマツ	1	0.27	—	3.2	41					
19	ササニカ	3	—	0.9	0.4	42					
20	ハイマツ	1	0.32	—	3.5	43					
21	マサキ	59.6 ^m	—	—	1.2	44					
22	ハイマツ	1	0.32	—	3.5	45					
23	"	1	0.36	—	3.5	46					

番号	種別 (名称)	数量	目通り	葉ばり	樹高	番号	種別 (名称)	数量	目通り	葉ばり	樹高
47						70					
48						71					
49						72					
50						73					
51						74					
52						75					
53						76					
54						77					
55						78					
56						79					
57						80					
58						81					
59						82					
60						83					
61						84					
62						85					
63						86					
64						87					
65						88					
66						89					
67						90					
68						91					
69						92					

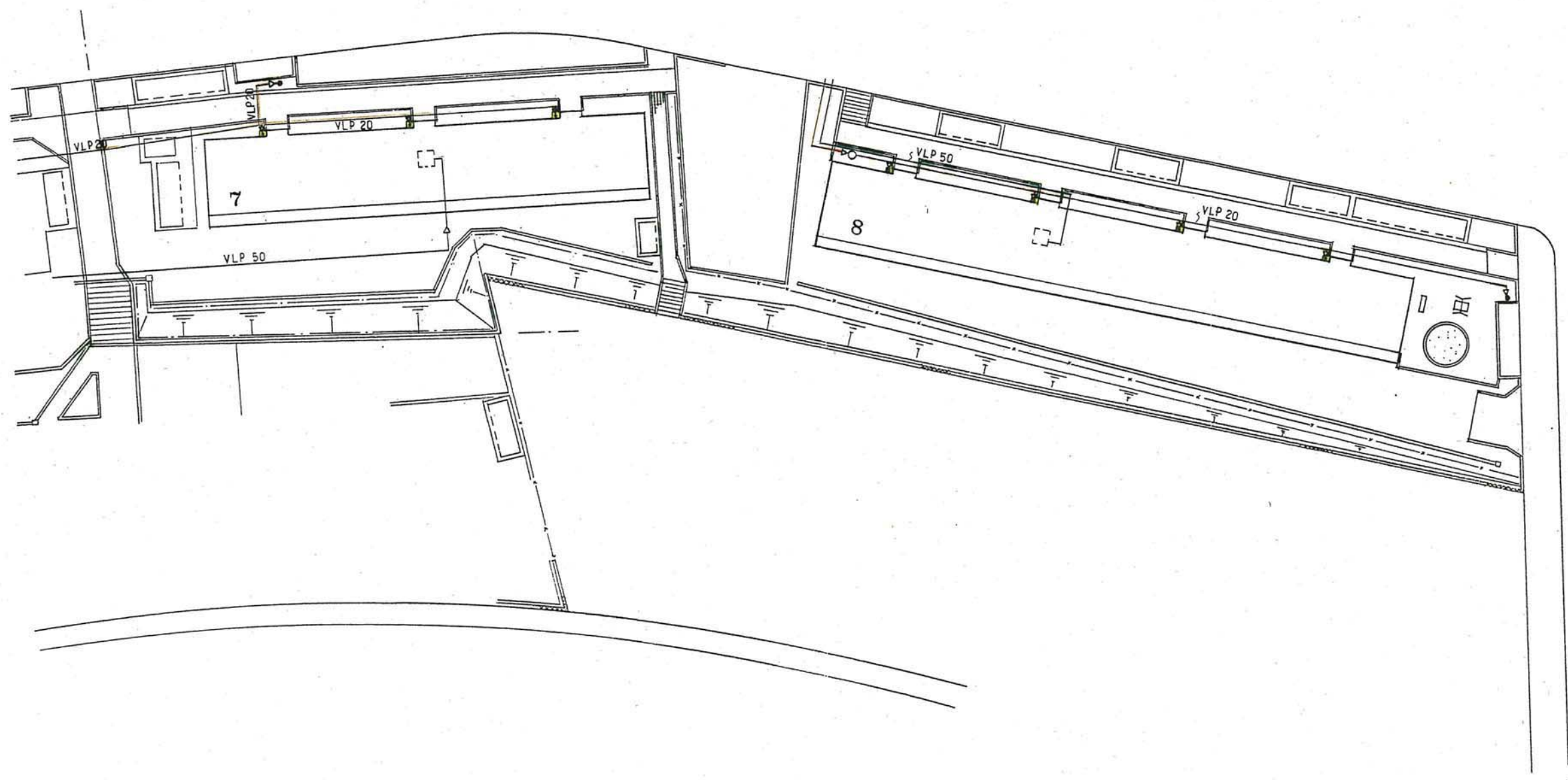
17 ブロック 配置図

S=1:500



17 ブロック 給水施設

S = 1 : 500

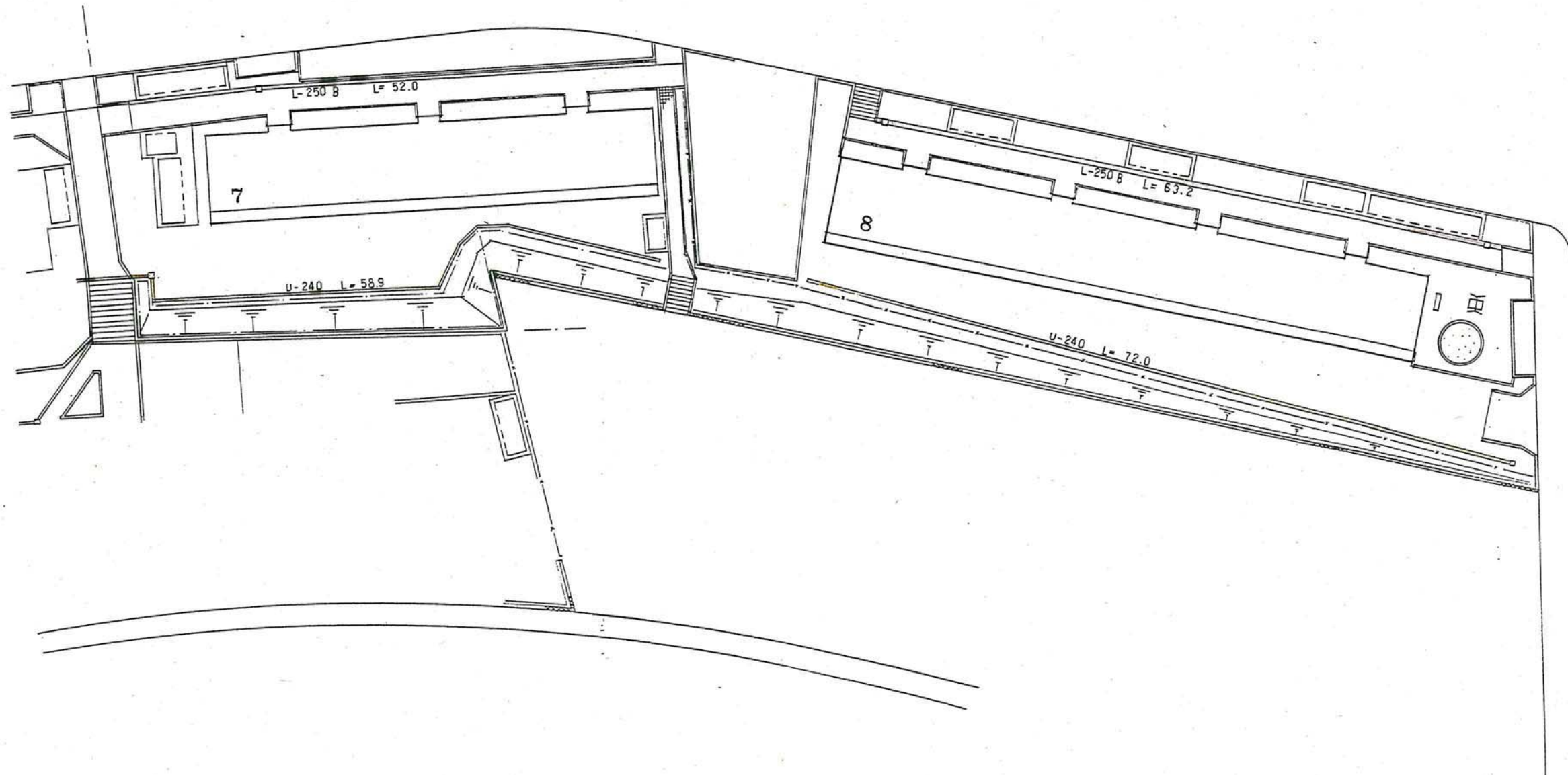


凡 例

— (thin line)	埋ビライニング鋼管	φ20	▽	止水栓
— (medium line)	埋ビライニング鋼管	φ25	⊙	制水弁
— (thick line)	埋ビライニング鋼管	φ32	○	量水器
— (dotted line)	埋ビライニング鋼管	φ40	•	水栓
— (dashed line)	埋ビライニング鋼管	φ50	■	手洗い場
— (thick solid line)	埋ビライニング鋼管	φ80		

17 ブロック 排水施設

S=1:500

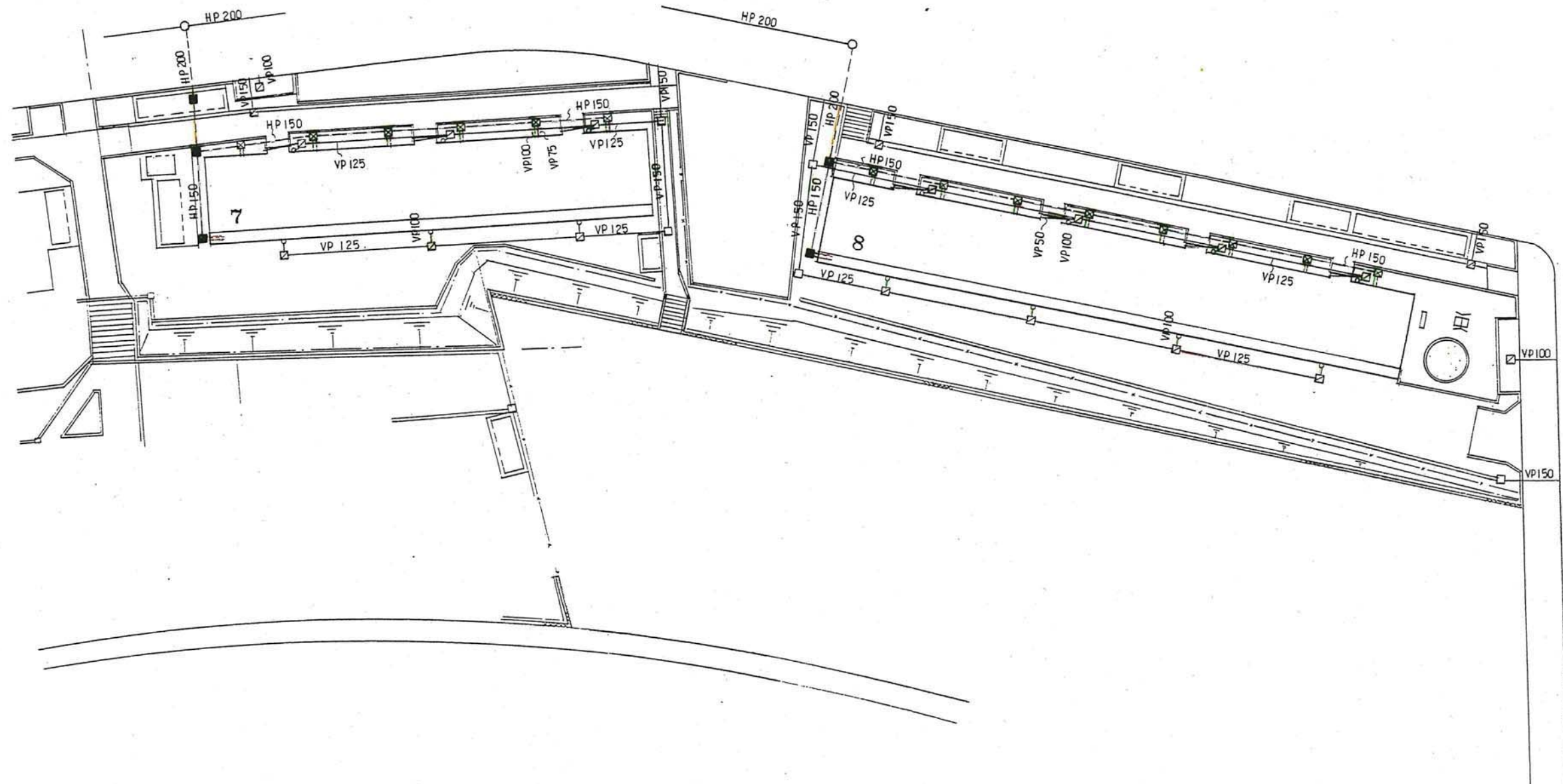


凡 例

	U型排水溝	U-180
	U型排水溝	U-240
	U型排水溝	U-300
	L型排水溝	250 B

17 ブロック 排水施設

S=1:500

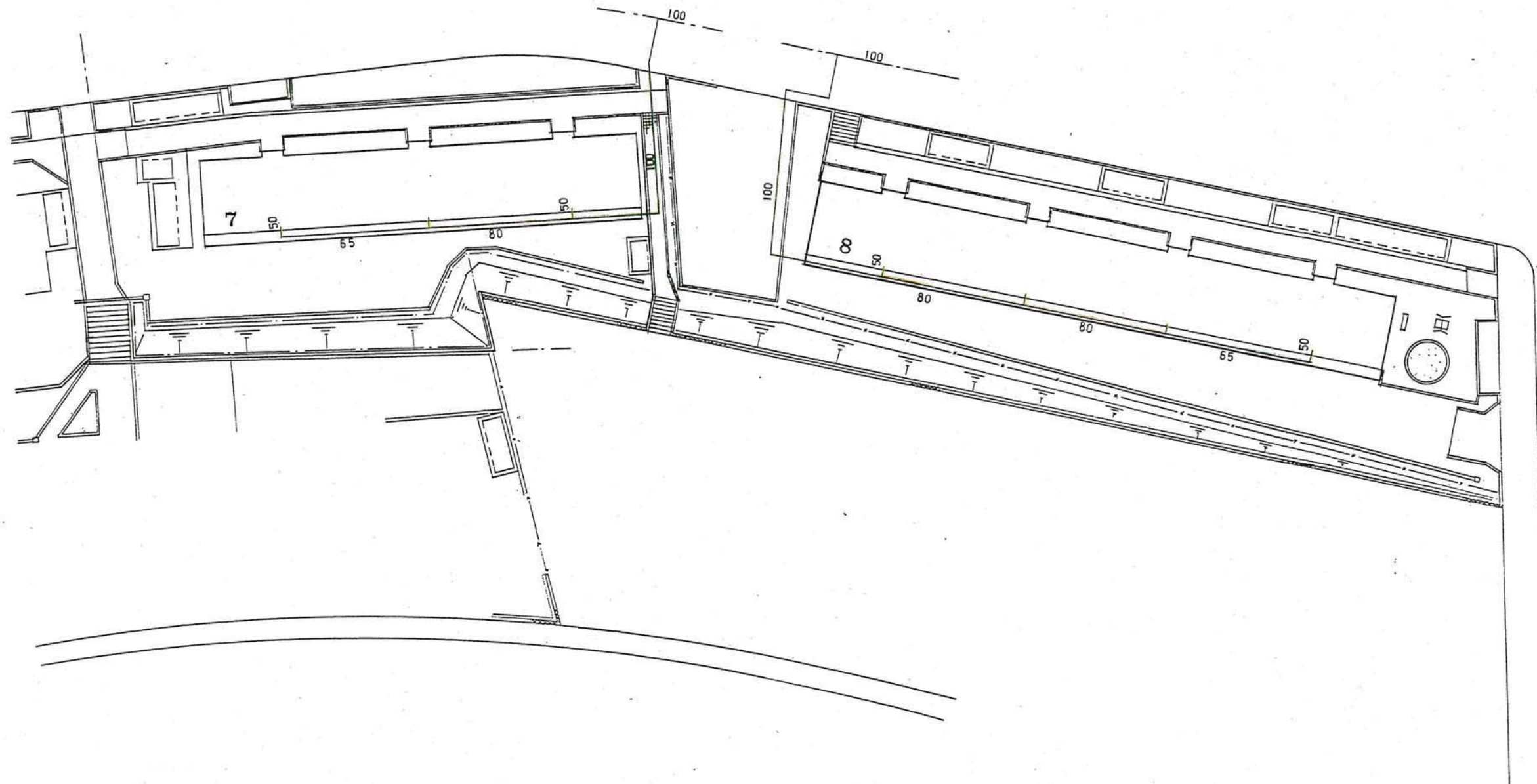


凡 例

— (thin solid line)	塩化ビニール管 φ 50	□ (small square)	雨水枡 300 × 300
— (medium solid line)	塩化ビニール管 φ 75	□ (medium square)	雨水枡 450 × 450
— (thick solid line)	塩化ビニール管 φ 100	□ (large square)	汚水枡 450 × 450
— (dotted line)	塩化ビニール管 φ 125	■ (filled square)	汚水枡 600 × 600
— (dashed line)	塩化ビニール管 φ 150	— (solid line)	雨水管
— (solid line)	ヒューム管 φ 150	— (dashed line)	汚水管
— (solid line)	ヒューム管 φ 200		

17 ブロック ガス 施設

S=1:500

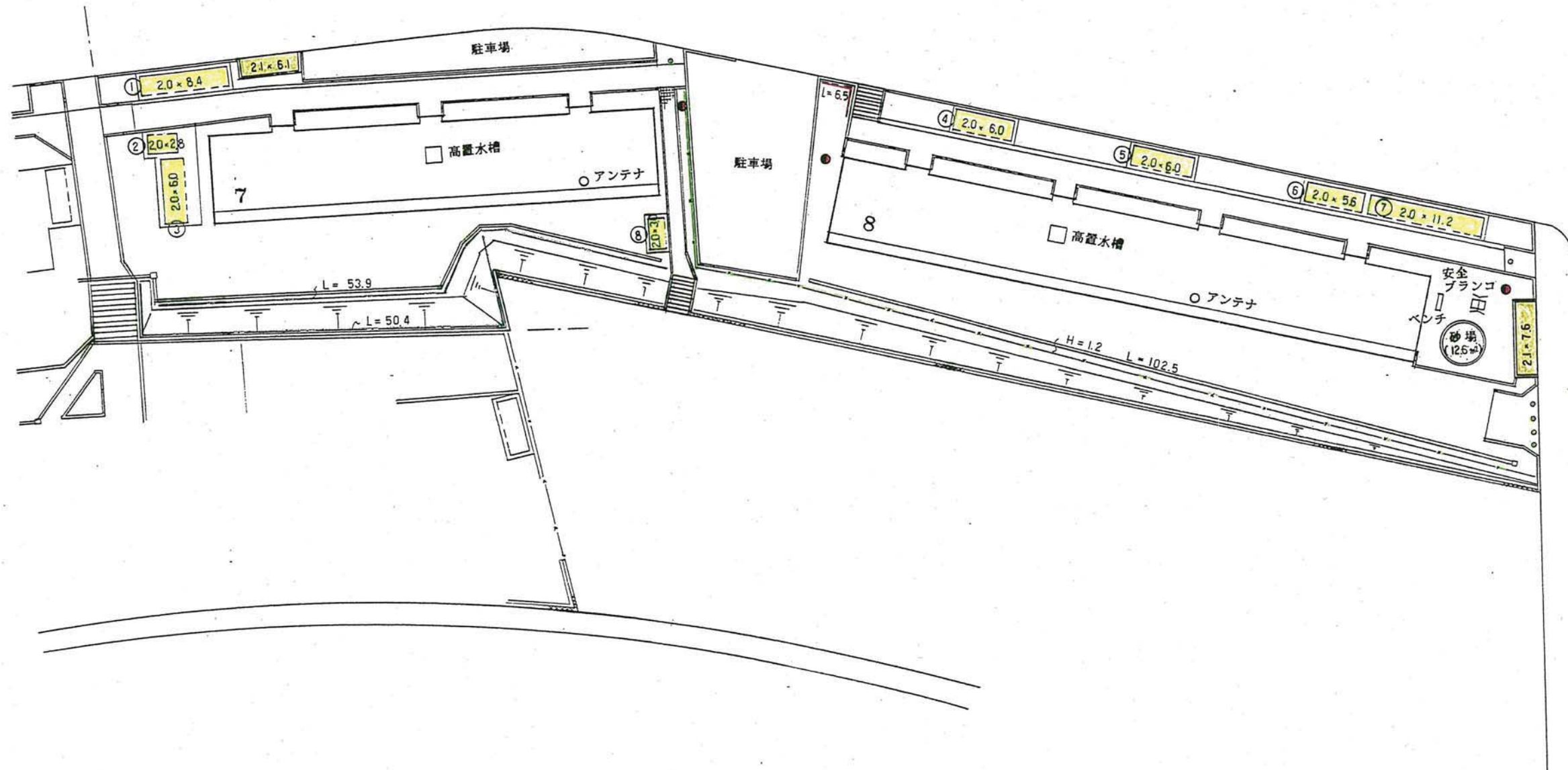


凡例

—	ガス管	φ 40
—	ガス管	φ 50
—	ガス管	φ 65
—	ガス管	φ 80
—	ガス管	φ 100

17 ブロック 雑工作物

S = 1 : 500

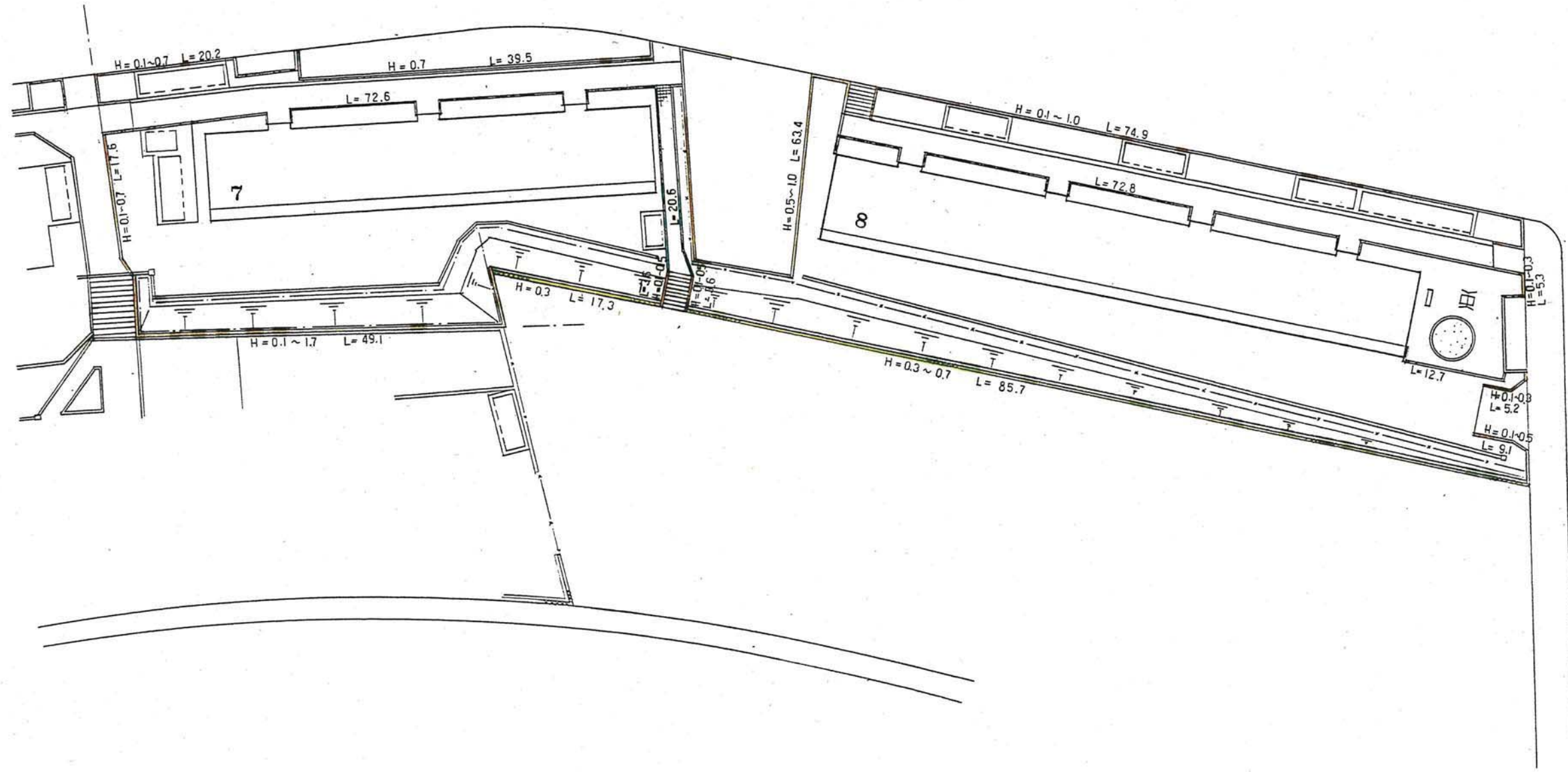


凡 例





	自転車置場		防犯灯
	ゴミ置場		車止め
	ネットフェンス		階段
	パイプフェンス		
	ガーデンフェンス		

17 ブロック 雑工作物

S = 1 : 500

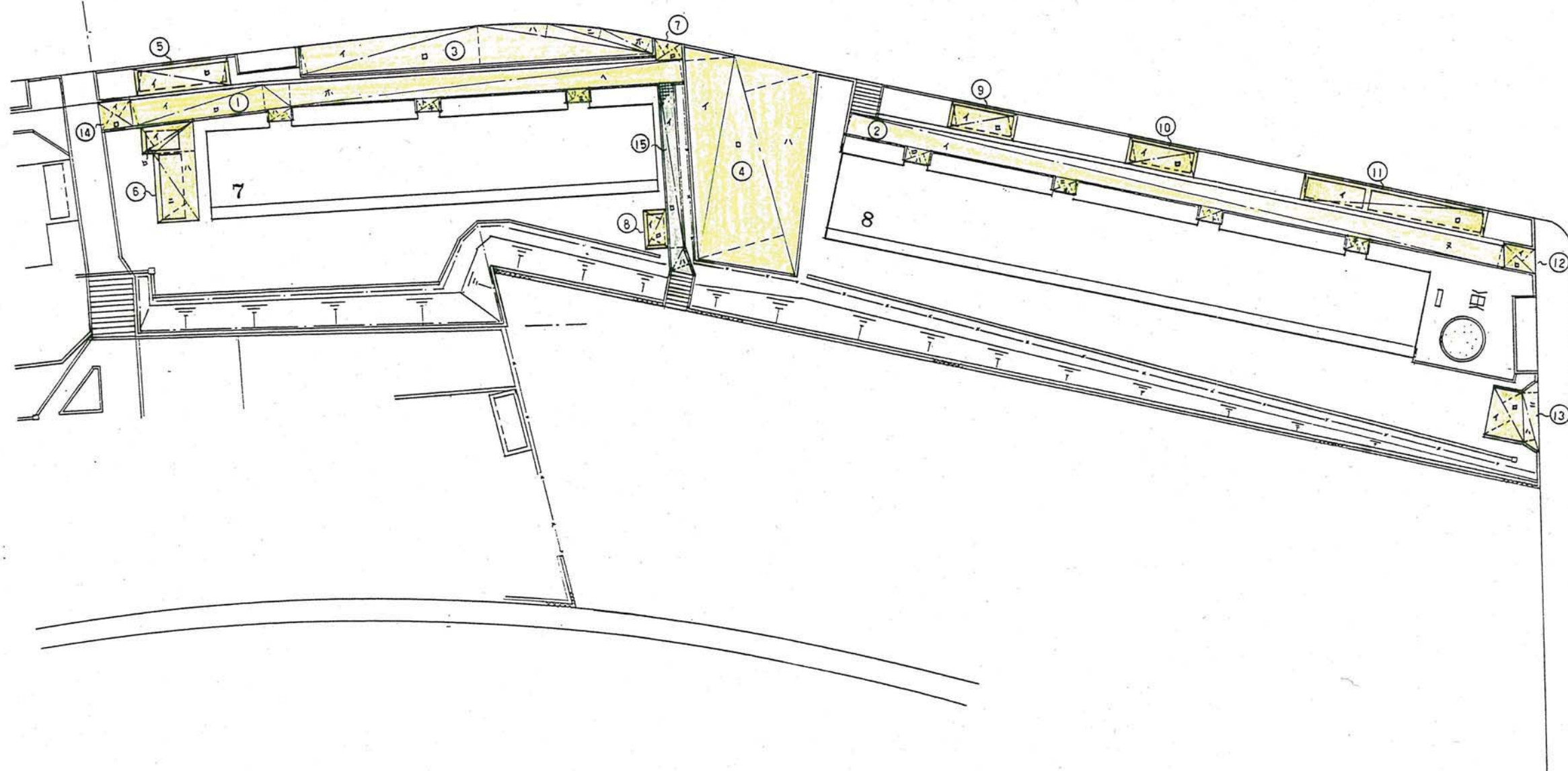


凡 例




-  間知ブロック擁壁
-  コンクリート擁壁
-  緑石ブロック (A)
-  歩車道ブロック (A)

17 ブロック 雑工作物

S=1:500



凡 例

	アスファルト舗装
	コンクリート舗装
	平板ブロック

17 ブロック舗装面積一覧表

アスファルト舗装

17-1

符号	底辺	高さ	倍面積
(イ)	13.30	2.60	34.5800
(ロ)	15.60	2.40	37.4400
(ハ)	2.70	1.00	2.7000
(ニ)	2.70	1.20	3.2400
(ホ)	41.70	2.10	87.5700
(ヘ)	39.00	2.10	81.9000
(ト)	2.70	1.20	3.2400
(チ)	2.70	1.20	3.2400
(リ)	2.70	1.20	3.2400
(ヌ)	2.70	1.20	3.2400
		合計	260.3900
		面積	130.19500

17-2

符号	底辺	高さ	倍面積
(イ)	66.40	2.10	139.4400
(ロ)	2.70	1.20	3.2400
(ハ)	2.70	1.20	3.2400
(ニ)	2.70	1.20	3.2400
(ホ)	2.70	1.20	3.2400
(ヘ)	2.70	1.20	3.2400
(ト)	2.70	1.20	3.2400
(チ)	2.70	1.20	3.2400
(リ)	2.70	1.20	3.2400
(ヌ)	66.40	2.10	139.4400
		合計	304.8000
		面積	152.40000

17-3

符号	底辺	高さ	倍面積
(イ)	18.10	3.70	66.9700
(ロ)	34.80	3.80	132.2400
(ハ)	17.60	1.30	22.8800
(ニ)	10.90	1.00	10.9000
(ホ)	5.70	1.40	7.9800
		合計	240.9700
		面積	120.48500

17-4

符号	底辺	高さ	倍面積
(イ)	21.10	4.80	101.2800
(ロ)	22.60	8.70	196.6200
(ハ)	22.60	7.30	164.9800
		合計	462.8800
		面積	231.44000

コンクリート舗装

17-5

符号	底辺	高さ	倍面積
(イ)	9.60	2.50	24.0000
(ロ)	9.60	2.50	24.0000
		合計	48.0000
		面積	24.00000

17-6

符号	底辺	高さ	倍面積
(イ)	5.90	2.20	12.9800
(ロ)	5.90	0.60	3.5400
(ハ)	9.80	5.00	49.0000
(ニ)	8.00	3.50	28.0000
		合計	93.5200
		面積	46.76000

17-7

符号	底辺	高さ	倍面積
(イ)	3.00	1.90	5.7000
(ロ)	3.00	1.40	4.2000
		合計	9.9000
		面積	4.950

17-8

符号	底辺	高さ	倍面積
(イ)	4.40	1.90	8.3600
(ロ)	4.40	1.90	8.3600
		合計	16.7200
		面積	8.36000

17 ブロック舗装面積一覧表

コンクリート舗装

17-9			
符号	底辺	高さ	倍面積
(イ)	7.00	2.40	16.8000
(ロ)	7.00	2.40	16.8000
		合計	33.6000
		面積	16.80000

17-14			
符号	底辺	高さ	倍面積
(イ)	4.20	2.00	8.4000
(ロ)	4.20	2.00	8.4000
		合計	16.8000
		面積	8.40000

平板ブロック

17-10			
符号	底辺	高さ	倍面積
(イ)	7.20	2.40	17.2800
(ロ)	7.20	2.40	17.2800
		合計	34.5600
		面積	17.28000

17-15			
符号	底辺	高さ	倍面積
(イ)	16.50	1.30	21.4500
(ロ)	18.40	1.30	23.9200
(ハ)	2.80	1.80	5.0400
		合計	50.4100
		面積	25.20500

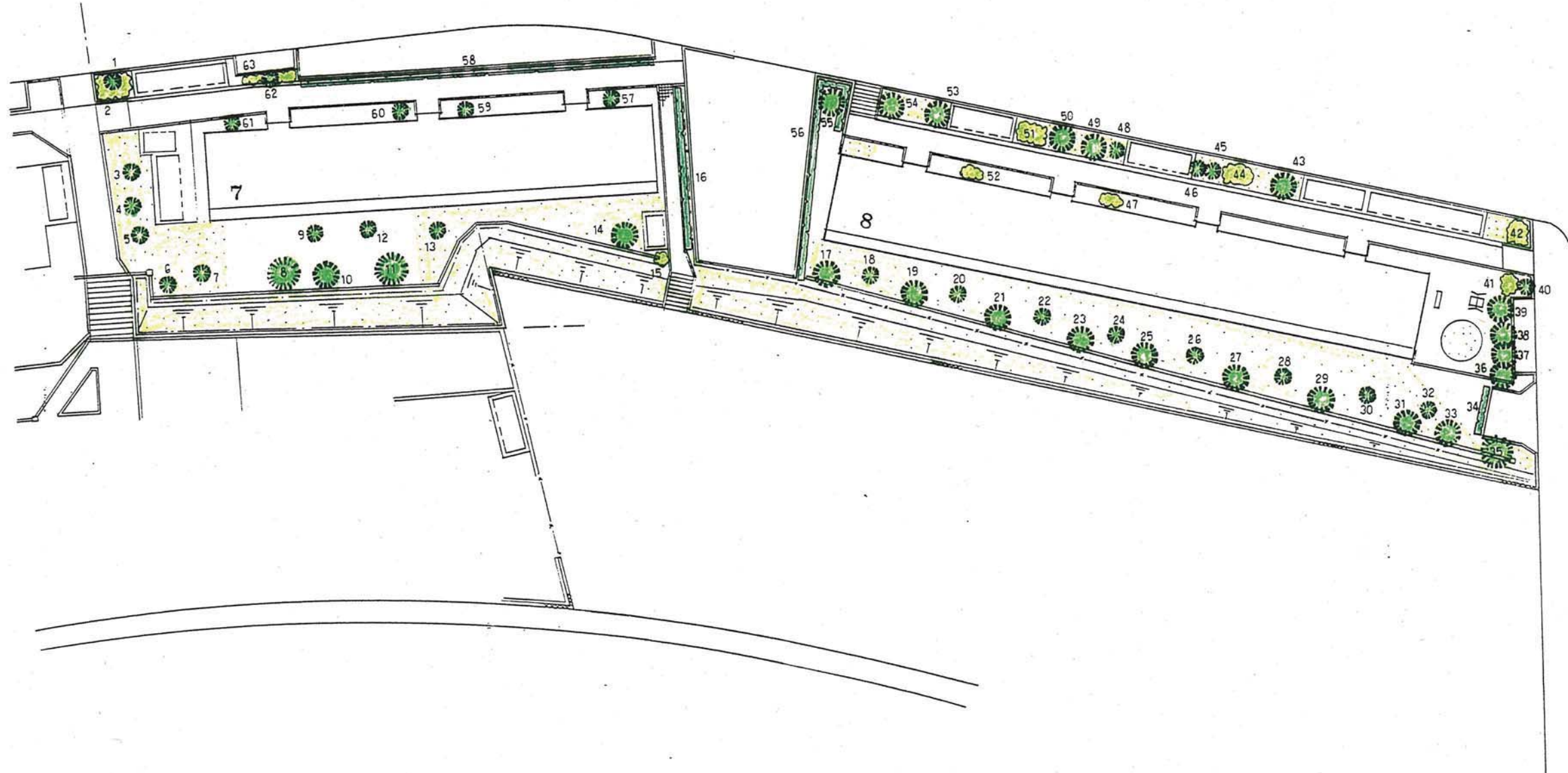
17-11			
符号	底辺	高さ	倍面積
(イ)	18.60	2.60	48.3600
(ロ)	18.60	2.60	48.3600
		合計	96.7200
		面積	48.36000

17-12			
符号	底辺	高さ	倍面積
(イ)	4.20	1.70	7.1400
(ロ)	4.20	1.70	7.1400
		合計	14.2800
		面積	7.14000




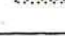
17-13			
符号	底辺	高さ	倍面積
(イ)	6.10	3.00	18.3000
(ロ)	6.10	2.10	12.8100
(ハ)	6.00	1.10	6.6000
(ニ)	7.10	1.60	11.3600
		合計	49.0700
		面積	24.53500

17 ブロック 立竹木配置図

S=1:500



凡 例

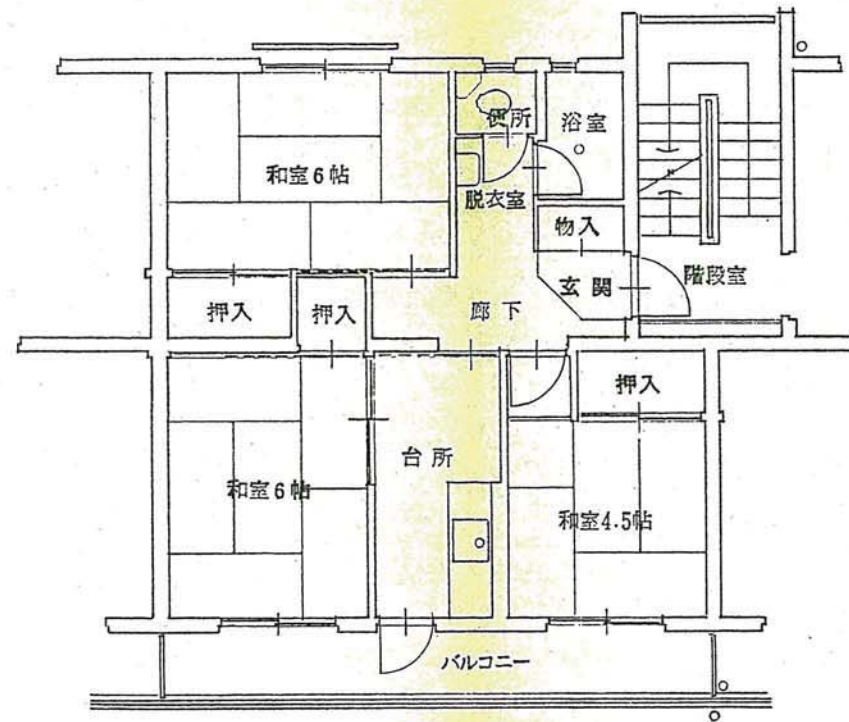
-  樹 木 (株類等以外)
-  樹 木 (低木類・株類等)
-  生 垣 類
-  芝 生 地

立竹木リスト

番号	種別 (名称)	数量	目通り	葉ばり	樹高	番号	種別 (名称)	数量	目通り	葉ばり	樹高
1	カイズカイナギ	1	0.26 ^m	—	3.5 ^m	24	サザンカ	1	0.25	—	2.9
2	ツツシ	14	—	1.2	1.0	25	カイズカイナギ	1	0.32	—	3.2
3	キニモクセイ	1	0.22	—	3.0	26	サザンカ	1	0.24	—	2.9
4	サザンカ	1	0.19	—	2.9	27	カイズカイナギ	1	0.31	—	3.2
5	"	1	0.20	—	3.0	28	サザンカ	1	0.25	—	3.0
6	キニモクセイ	1	0.18	—	2.4	29	アオギ	1	0.31	—	7.5
7	"	1	0.22	—	3.0	30	サザンカ	1	0.25	—	2.9
8	ヤマキ	1	0.56	—	7.5	31	カイズカイナギ	1	0.32	—	3.2
9	サザンカ	1	0.19	—	1.4	32	サザンカ	1	0.25	—	3.0
10	アオギ	1	0.40	—	7.5	33	ヒマラヤスギ	1	0.35	—	5.5
11	ヤマキ	1	0.60	—	9.5	34	ツツシ	4.8 ^m	—	—	0.4
12	サザンカ	1	0.20	—	2.3	35	ポトウ	1	0.95	—	9.9
13	"	1	0.21	—	3.0	36	ヒマラヤスギ	1	0.70	—	7.0
14	カイズカイナギ	1	0.32	—	3.5	37	アオギ	1	0.32	—	7.0
15	タマイナギ	1	—	1.0	0.4	38	ヒマラヤスギ	1	0.72	—	7.0
16	"	16.5 ^m	—	—	0.7	39	アオギ	1	0.31	—	6.9
17	カイズカイナギ	1	0.32	—	3.2	40	ヒマラヤスギ	1	0.26	—	4.5
18	サザンカ	1	0.25	—	2.9	41	ツツシ	4	—	0.7	0.7
19	カイズカイナギ	1	0.32	—	3.2	42	"	5	—	1.2	1.2
20	サザンカ	1	0.26	—	3.0	43	ヤマキ	1	0.43	—	7.5
21	カイズカイナギ	1	0.30	—	3.1	44	ツツシ	8	—	1.2	1.0
22	サザンカ	1	0.25	—	2.8	45	ヒマラヤスギ	1	0.29	—	3.2
23	カイズカイナギ	1	0.31	—	3.0	46	"	1	0.29	—	3.1

17 ブロック リスト

番号	種別 (名称)	数量	目通り	葉ばり	樹高	番号	種別 (名称)	数量	目通り	葉ばり	樹高
47	ヤマキ	2	—	1.3	0.9	70					
48	ヒマラヤスギ	1	0.16	—	2.8	71					
49	ヤマキ	1	0.30	—	3.6	72					
50	ヒマラヤスギ	1	0.40	—	4.0	73					
51	ツツシ	7	—	1.2	1.7	74					
52	ヤマキ	2	—	1.3	0.8	75					
53	ヒマラヤスギ	1	0.40	—	5.5	76					
54	ヤマキ	1	0.23	—	5.5	77					
55	ヒマラヤスギ	1	0.40	—	5.9	78					
56	タマイナギ	27.2 ^m	—	—	0.7	79					
57	ヒマラヤスギ	1	0.40	—	5.5	80					
58	タマイナギ	34.8 ^m	—	—	0.4	81					
59	ヒマラヤスギ	1	0.10	—	1.3	82					
60	"	1	0.33	—	6.0	83					
61	"	1	0.30	—	4.5	84					
62	カイズカイナギ	1	0.31	—	3.2	85					
63	ツツシ	3	—	1.0	0.8	86					
64						87					
65						88					
66						89					
67						90					
68						91					
69						92					

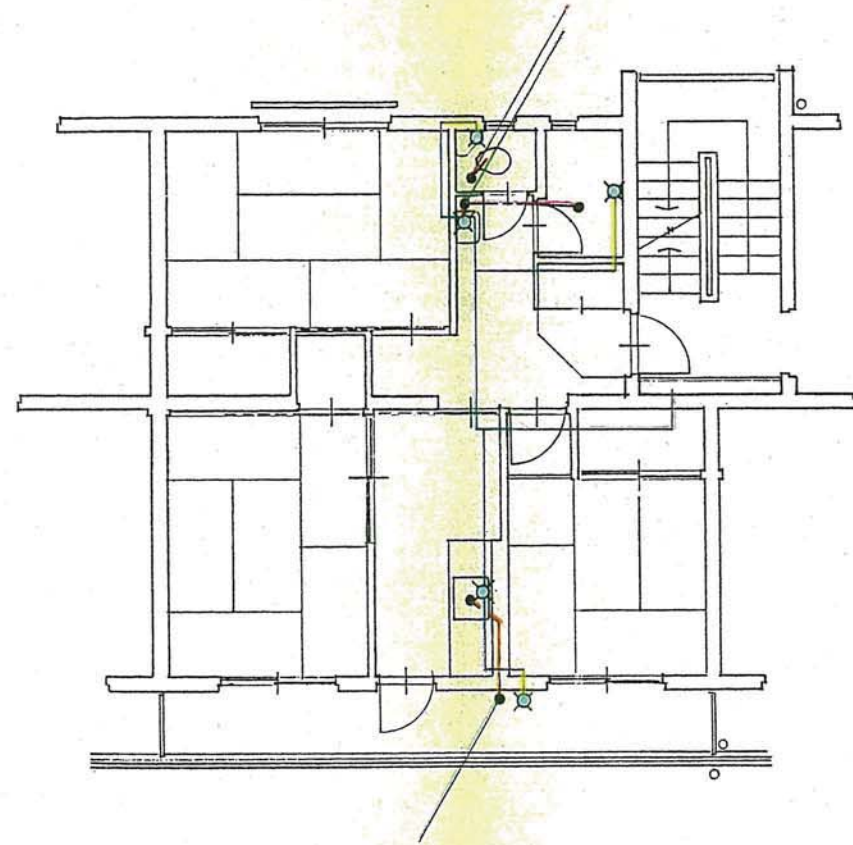


平面図 1/100

公-70-5PC-3K(A13-1)

公-72-5PC-3K(A13-1)

給排水施設



平面図 1/100

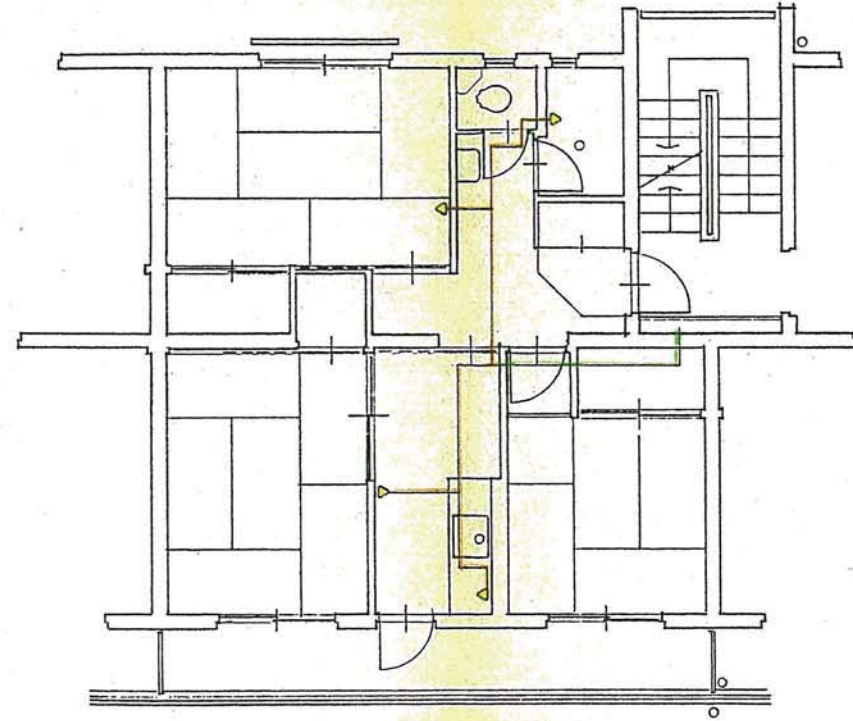
凡例

記号	給水口	排水口	管径
●	給水口	排水口	φ 15
— (thin)	給水管	給水管	φ 20
— (medium)	排水管	排水管	φ 40
— (thick)	排水管	排水管	φ 50
— (thick)	排水管	排水管	φ 65
— (thick)	排水管	排水管	φ 75

公-70-5PC-3K(A13-1)

公-72-5PC-3K(A13-1)

ガス施設



平面図 1/100

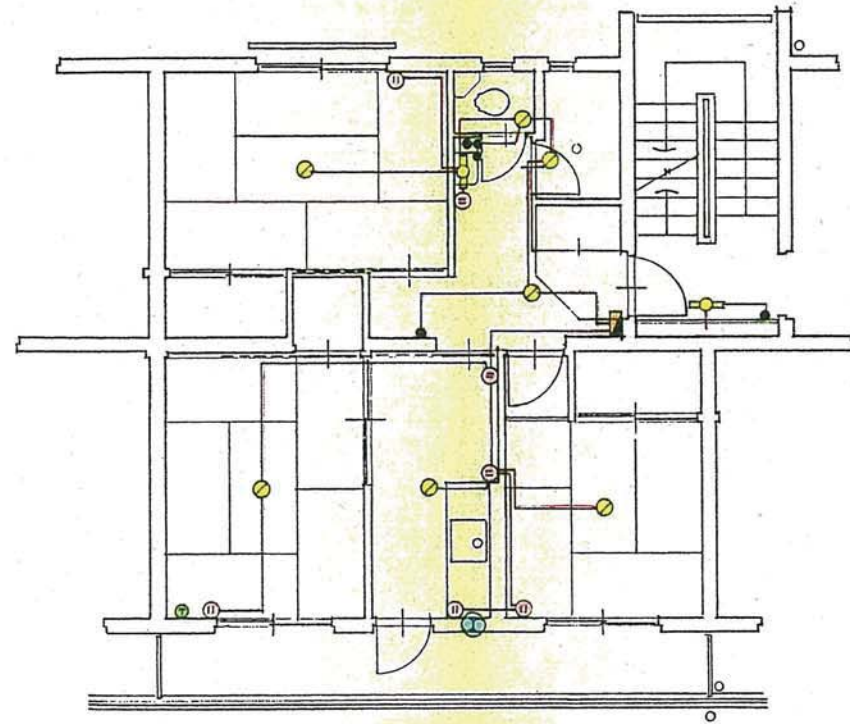
凡 例

- ▽ ガスコック
- ガス管φ 20
- ガス管φ 25

公-70-5PC-3K(A13-1)

公-72-5PC-3K(A13-1)

電気施設



平面図 1/100

凡例

	分電盤
	照明器具
	スイッチ
	コンセント
	換気扇
	テレビ(端子)