

平成28年8月4日
名古屋法務局
名古屋法務局半田支局管轄

これは図面に記録されている内容を証明した書面である。

登記官

室井孝弘



土地所在図 地積測量図

地番	1-59, 1-93
土地の所在	知多郡東浦町大字石浜字三本松

座標求積表

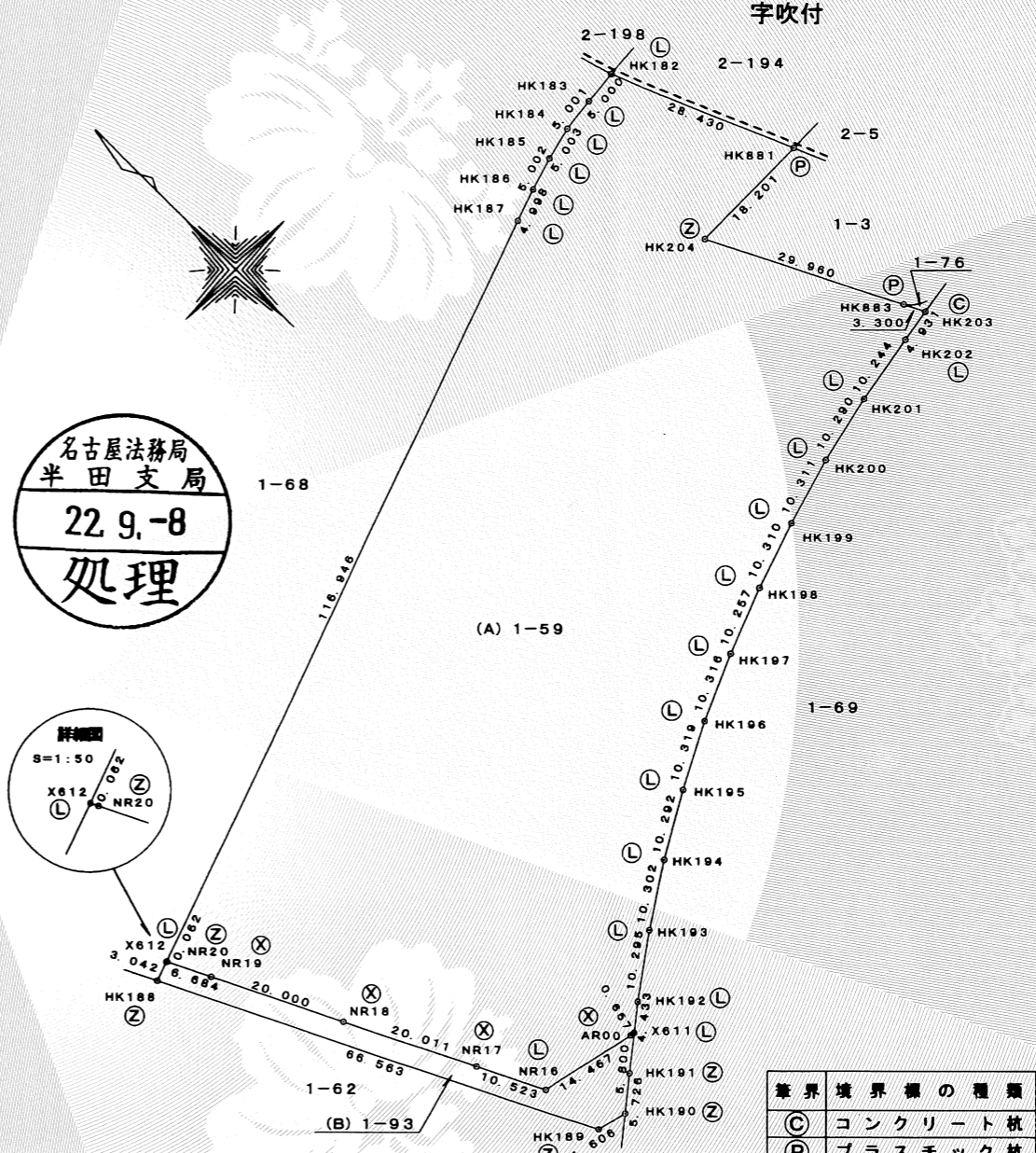
地番 点名	(A) 1-59 Xn	Yn	Yn+1 - Yn-1	Xn · (Yn+1 - Yn-1)
X612	-114741.072	-18970.989	-110.151	12638843.821872
NR20	-114741.127	-18970.961	3.012	-345600.274524
NR19	-114747.108	-18967.977	11.912	-1366867.550496
NR18	-114765.005	-18959.049	17.861	-2049817.754305
NR17	-114782.911	-18950.116	13.631	-1564605.859841
NR16	-114792.327	-18945.418	18.831	-2161654.309737
AR00	-114795.418	-18931.285	14.775	-1696102.300950
X611	-114795.558	-18930.643	4.124	-473416.881192
HK192	-114792.814	-18927.161	11.856	-1360983.602784
HK193	-114786.825	-18918.787	17.036	-1955508.350700
HK194	-114781.248	-18910.125	17.582	-2018083.902336
HK195	-114776.113	-18901.205	18.102	-2077677.197526
HK196	-114771.405	-18892.023	18.615	-2136469.704075
HK197	-114767.230	-18882.590	18.975	-2177708.189250
HK198	-114763.467	-18873.048	19.321	-2217344.945907
HK199	-114760.200	-18863.269	19.704	-2261234.980800
HK200	-114757.406	-18853.344	19.959	-2290443.066354
HK201	-114755.126	-18843.310	20.113	-2308069.849238
HK202	-114753.294	-18833.231	14.948	-1715332.238712
HK203	-114752.517	-18828.362	3.377	-387519.249909
HK883	-114749.574	-18829.854	-15.042	1726063.092108
HK204	-114722.853	-18843.404	4.650	-533461.266450
HK881	-114722.686	-18825.204	6.917	-793536.819062
HK182	-114696.591	-18836.487	-16.271	1866228.232161
HK183	-114696.939	-18841.475	-9.942	1140316.967538
HK184	-114697.622	-18846.429	-9.810	1125183.671820
HK185	-114698.826	-18851.285	-9.636	1105237.887336
HK186	-114700.298	-18856.065	-9.525	1092520.338450
HK187	-114701.868	-18860.810	-114.924	13181997.478032
合計				-15046.804831
面積				7523.4024155
地積				7523.40 m ²

地番 点名	(B) 1-93 Xn	Yn	Yn+1 - Yn-1	Xn · (Yn+1 - Yn-1)
X612	-114741.072	-18970.989	-2.894	332060.662368
HK188	-114742.092	-18973.855	26.831	-3078645.070452
HK189	-114801.663	-18944.158	34.180	-3923920.841340
HK190	-114802.719	-18939.675	8.960	-1028632.362240
HK191	-114799.149	-18935.198	9.032	-1036865.913768
X611	-114795.558	-18930.643	3.913	-449195.018454
AR00	-114795.418	-18931.285	-14.775	1696102.300950
NR16	-114792.327	-18945.418	-18.831	2161654.309737
NR17	-114782.911	-18950.116	-13.631	1564605.859841
NR18	-114765.005	-18959.049	-17.861	2049817.754305
NR19	-114747.108	-18967.977	-11.912	1366867.550496
NR20	-114741.127	-18970.961	-3.012	345600.274524
合計				-550.494033
面積				275.2470165
地積				275.24 m ²

合計面積 7798.6494320 m²

基本三角点等公共基準点の名称及び座標値

基点名	名称	種類	座標系	X座標	Y座標
石浜	四等三角公共基準点	標石	7	-114458.068	-18553.136
H18基1	二級公共基準点	金属標	7	-114898.290	-18897.127



測地系	世界測地系
平面直角座標系の記号	VII
測量の年月日	平成22年 9月 1日

境界 境界線の種類

(C)	コンクリート杭
(P)	プラスチック杭
(L)	金属プレート
(X)	刻ミ()
(Z)	座標管理点
(W)	木杭

(会員専用)

作成者	社団法人 愛知県公共嘱託登記土地家屋調査士会 社員 土地家屋調査士 平川文洋 (平成22年9月1日作成)	縮尺	1/
-----	--	----	----

申請人	愛知県知事 神田真秋	縮尺	1/1000
-----	------------	----	--------

(愛知県土地家屋調査士会用紙)