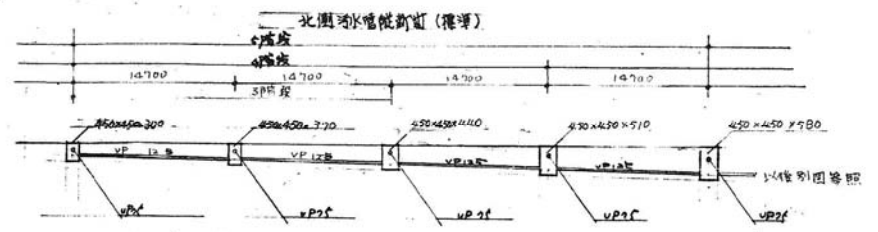
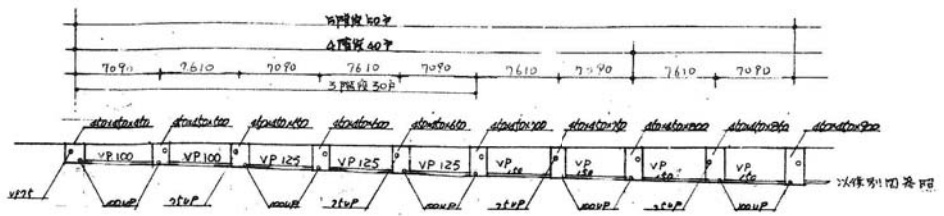
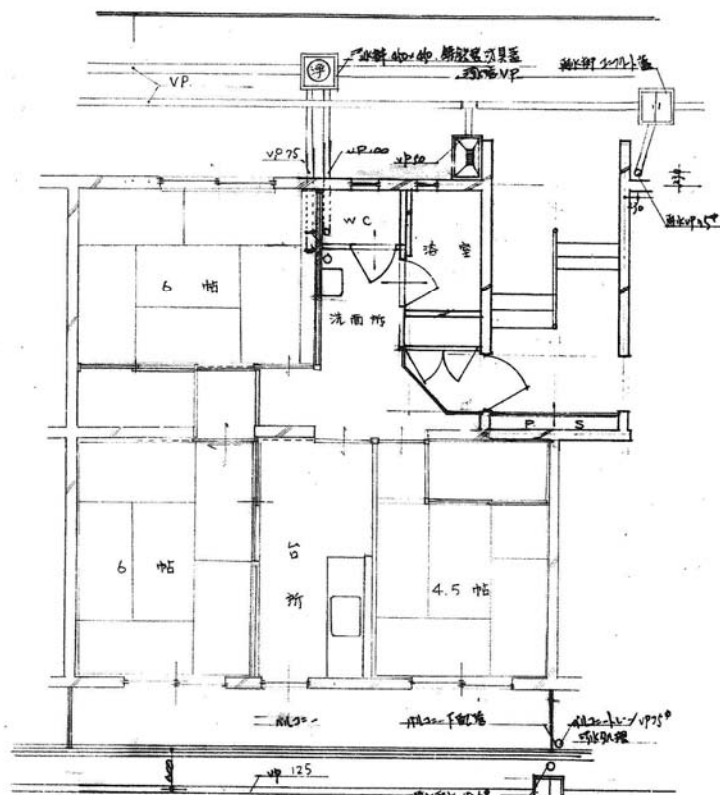


49-4431

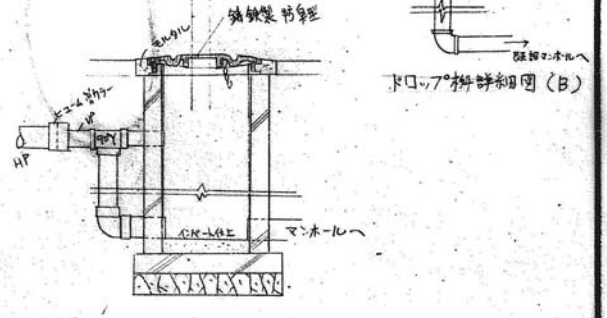
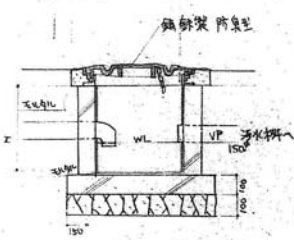
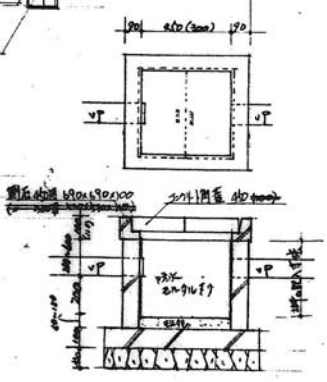
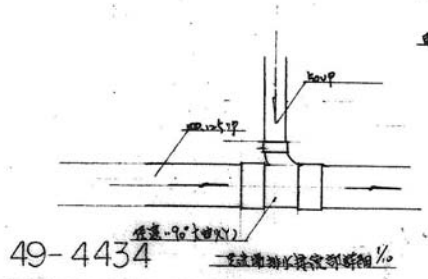
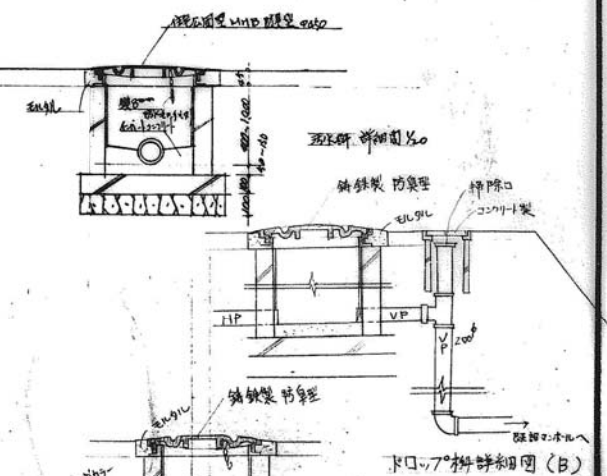
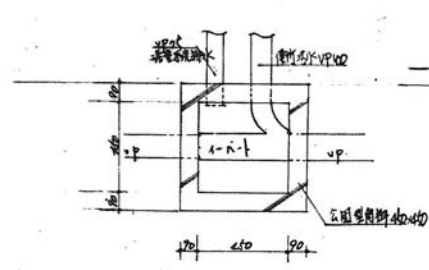
名称	東浦仔堤外構工事(20.21.22工)設計図	
図面名称	自來水池外構設計図	縮尺 1/20
図面番号	9	縮尺 1/20
設計	田中 誠	田中 誠
校核	田中 誠	田中 誠
計	愛知縣豊田郡住宅建設課	



1. 新築 14.14.15.16.17.18.19.20.21.22.23.24.25.26.27.28.29.30.31.32.33.34.35.36.37.38.39.40.41.42.43.44.45.46.47.48.49.50.51.52.53.54.55.56.57.58.59.60.61.62.63.64.65.66.67.68.69.70.71.72.73.74.75.76.77.78.79.80.81.82.83.84.85.86.87.88.89.90.91.92.93.94.95.96.97.98.99.100.  
 2. 建築設計事務所 豊田設計事務所



洗面所と浴槽の配管断面 (標準)  
北側

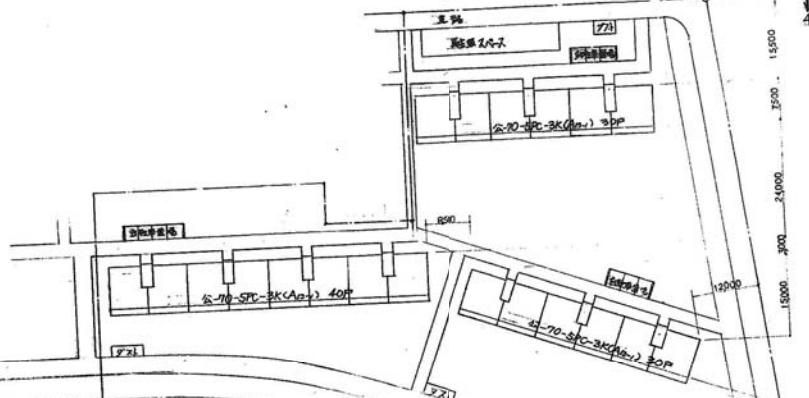
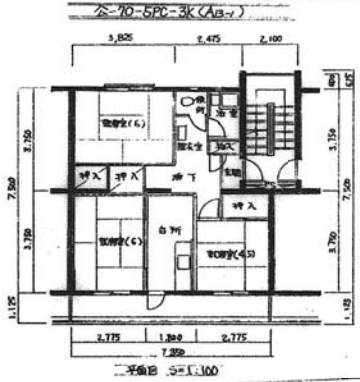
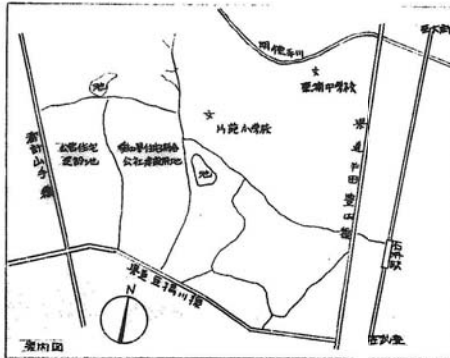


49-4434

名称	東浦住宅給排水工事 (23.26 24.25 工区) 設計図		
図面名	排水配管断面	縮尺	1/20 1/40 1/80
図面番号	2	層別	地下 50.4
設計	建築	構造	設備
課長		係長	
設計	愛知県建築部住宅建設課		



前年有建設



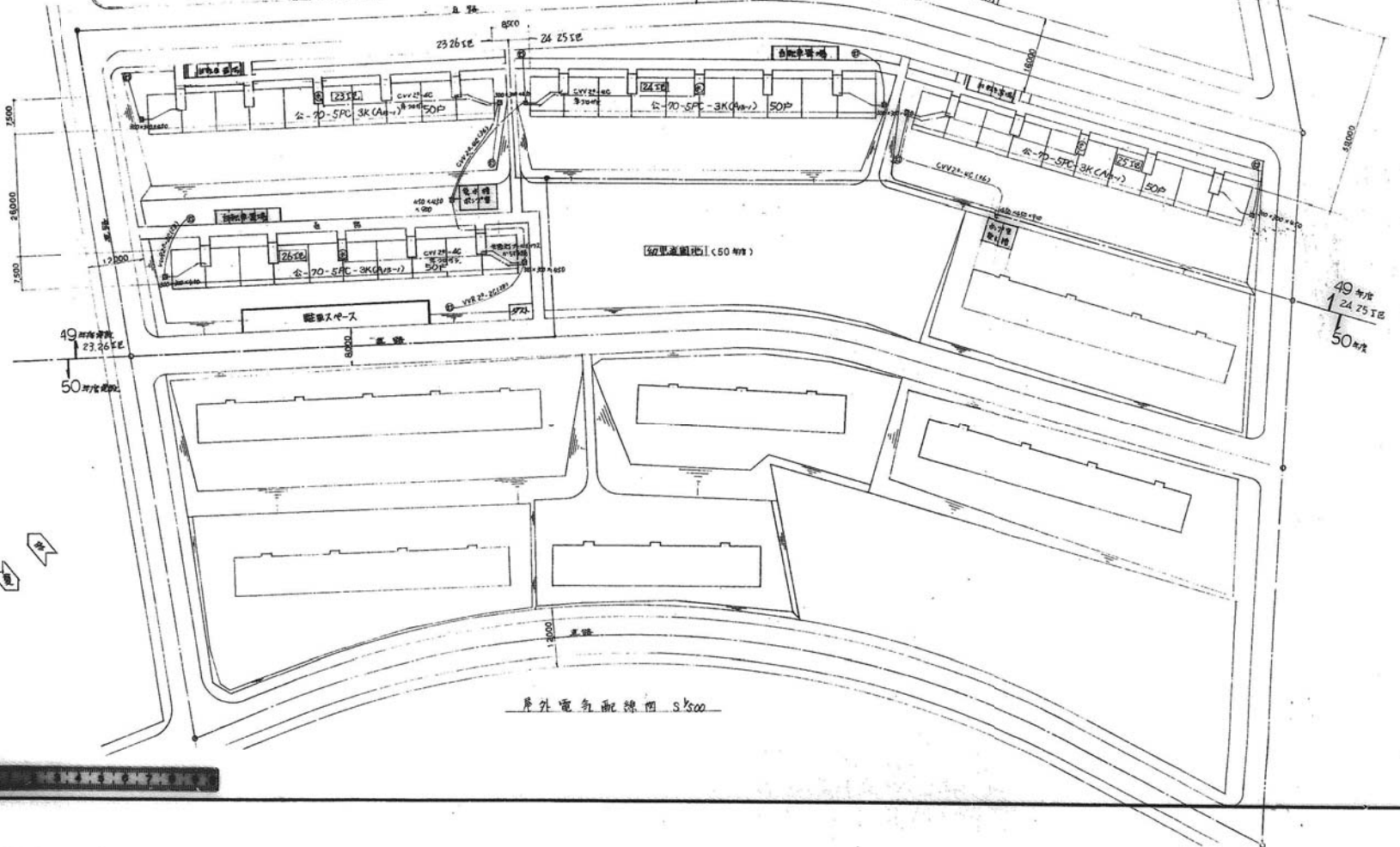
凡例

○	外灯位置	配線経路
□	コソリ	コソリ
△	外灯位置	配線経路
◇	外灯位置	配線経路
◇	外灯位置	配線経路
◇	外灯位置	配線経路

※ 外灯位置と配線経路は在床確認を後113号  
道路横断箇所は100mm管を保護する事

区分地建戸数一覧表

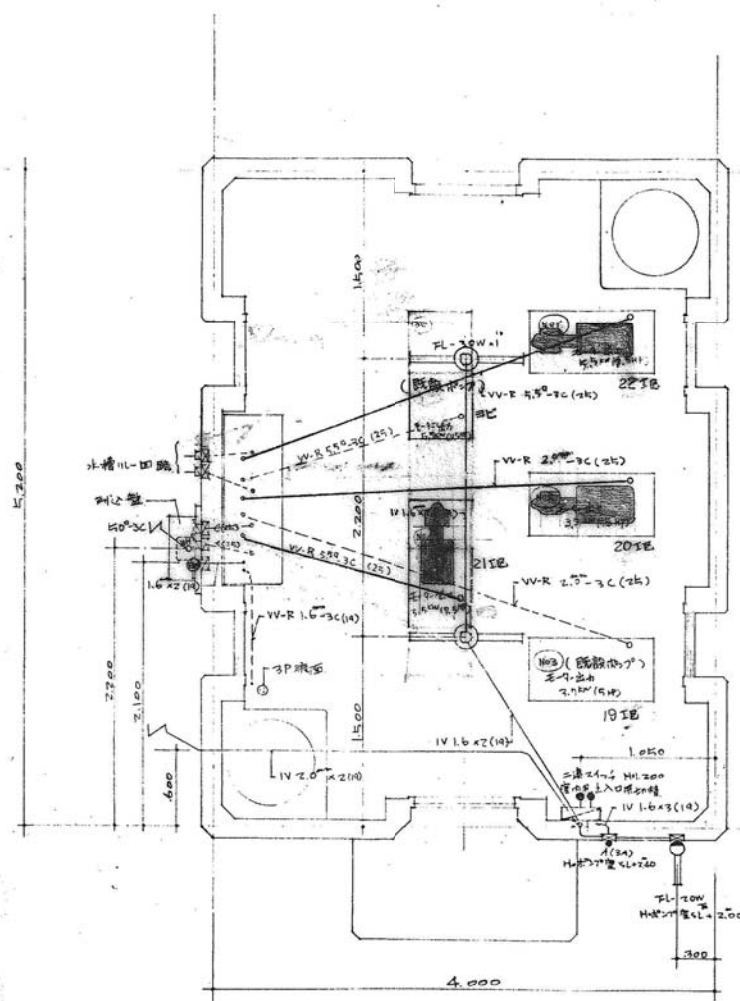
区分	戸数				計
	I	C	PC	RC	
45年度	167	0	0	0	167
46年度	162	144	0	0	206
47年度	0	0	120	100	220
48年度	0	0	250	0	250
49年度	0	0	300	0	300
水増し増	0	0	230	0	230
合計	329	144	900	100	1470



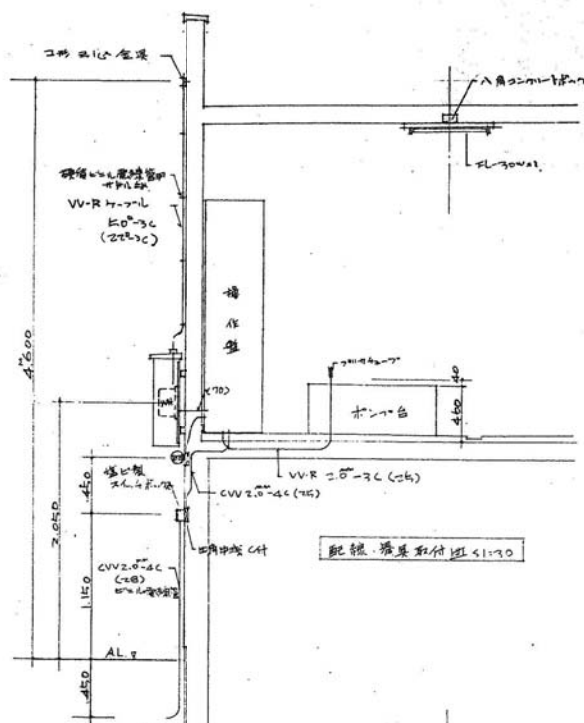
49-4435

区画	建設工事(建設)	1区	設計
計画書	除外電気配線図	1/500	
計画書	1	6	
設計			
計	愛知県建設部住宅建設課		

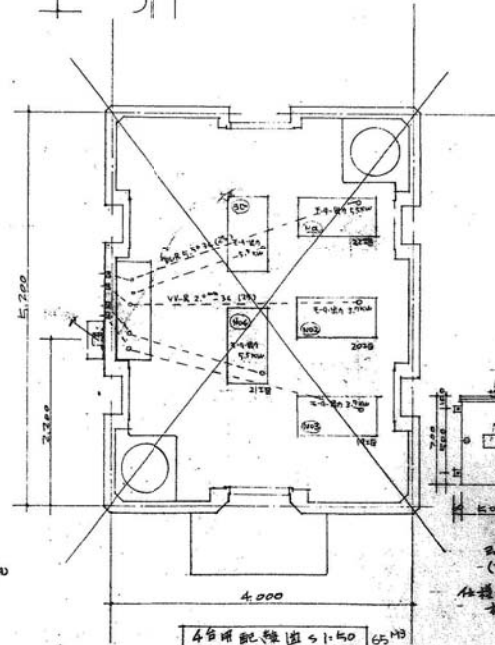
除外電気配線図 s.1/500



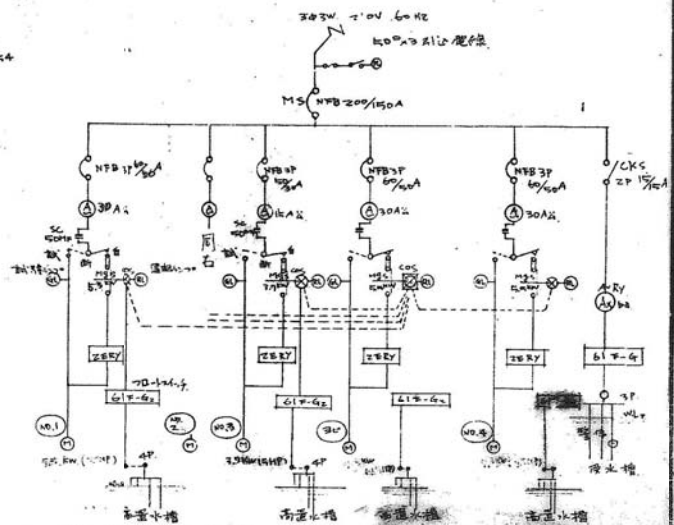
配線・器具取付図 S1-30 75M3



配線・器具取付図 S1-30



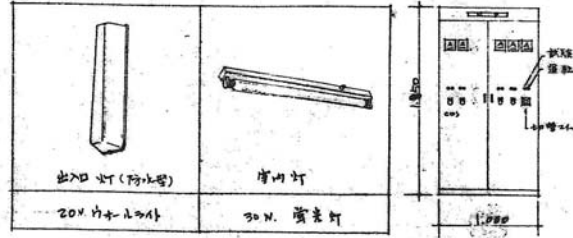
4台用配線図 S1-30 65M3



- ※1 浴槽口洗面台への給湯配線
- ① 浴槽口洗面台の水時停止防止 減水装置付
- ② 洗面台の水時停止防止 減水装置付
- ③ NFB 追加増設付
- ※2 No.1 浴槽
- ④ 浴槽の水時停止防止 減水装置付
- ⑤ 洗面台の水時停止防止 減水装置付

本図利用上の注  
 ○ 本図はボアプラン(既設)  
 本工事ではボアプラン(既設)の配線と配管を  
 和工で変更する。変更内容は以下の通り。

ボア増設台	20IE	27IE (25.5)
(別注給排水工事)	21"	25.5" (25.5)
	22"	25.5" (25.5)

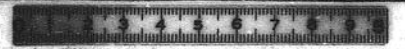


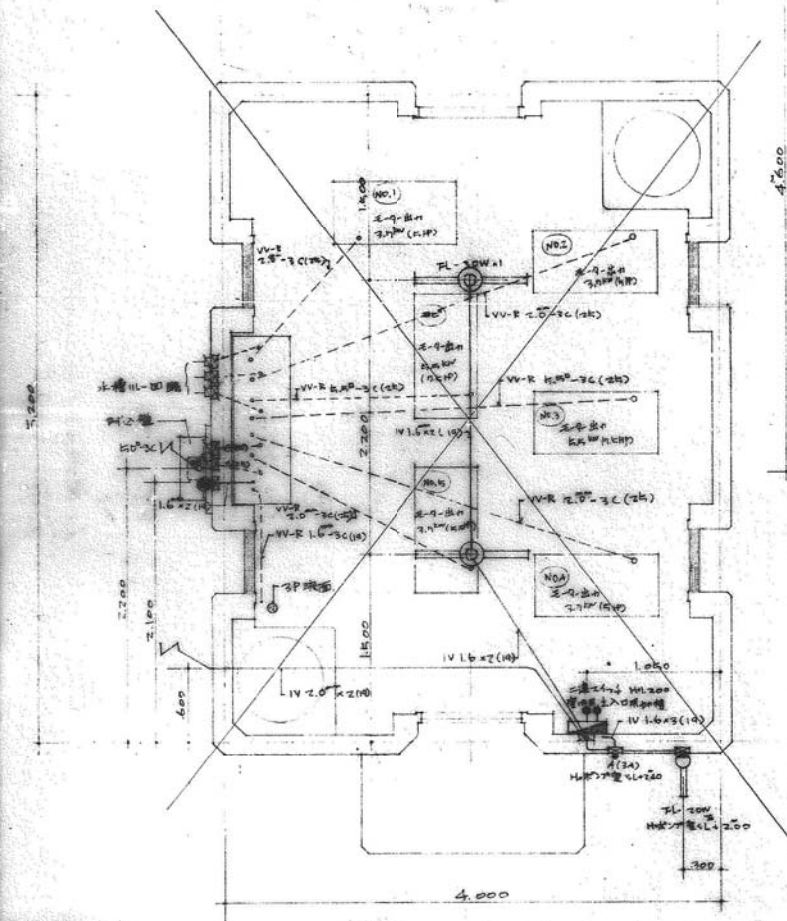
洗面台等出

49-4436

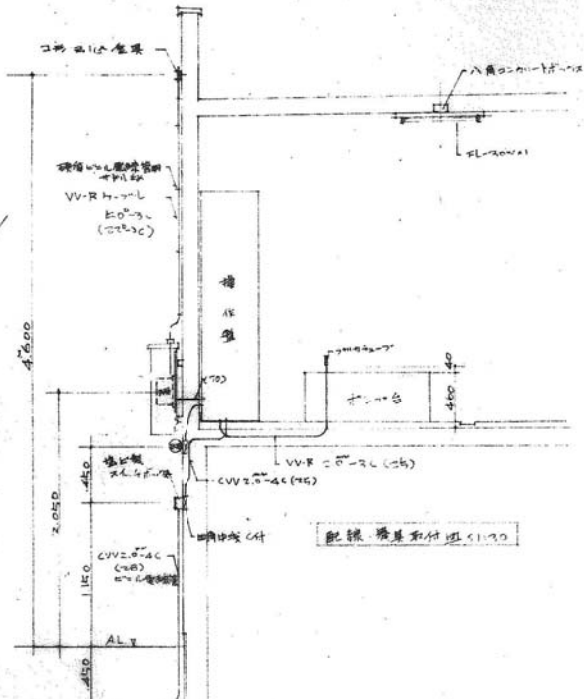
名称	ボアプラン・配線工事		設計	日
図面名称	配線・器具取付図		比例	1/40
図面番号	S1-30		設計	30.4.
設計				
設計				
設計				

愛知県建築部住宅建設課

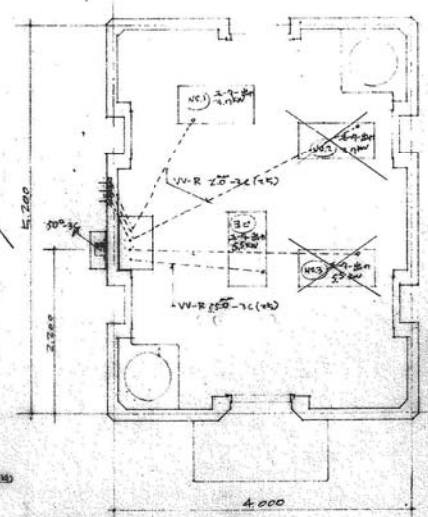




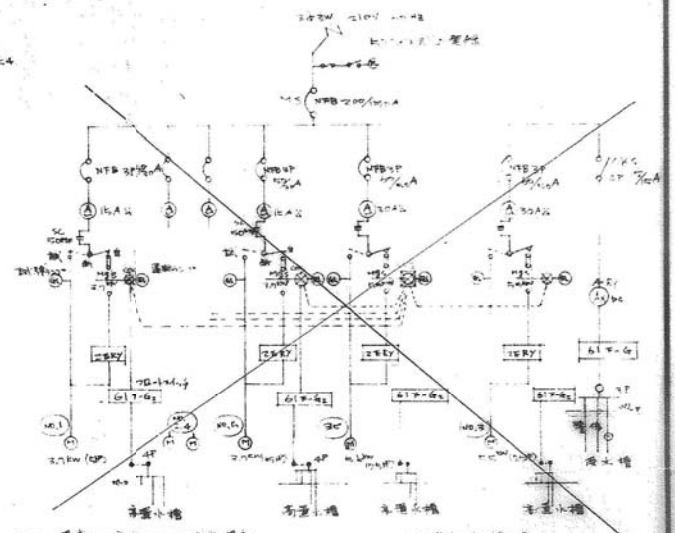
配線器具取付図 S1'30



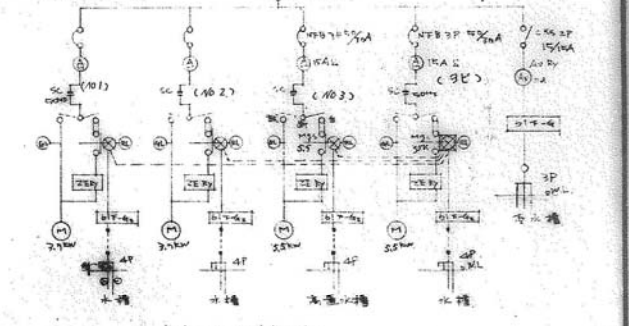
配線器具取付図 S1'20



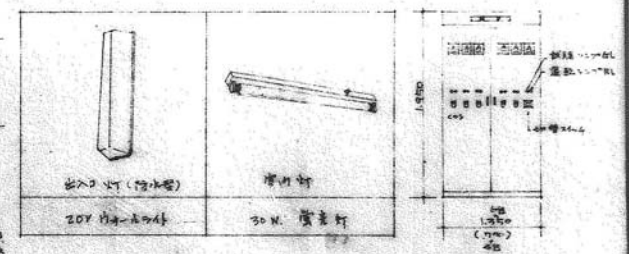
4台埋配線図 S1'10



① 埋込は確由H.L.の自動埋込  
 ② 200x100石膏板内埋込  
 ③ 石膏小槽埋込  
 ④ NFB 3P 100V 埋込



8号電管4寸x100台位用



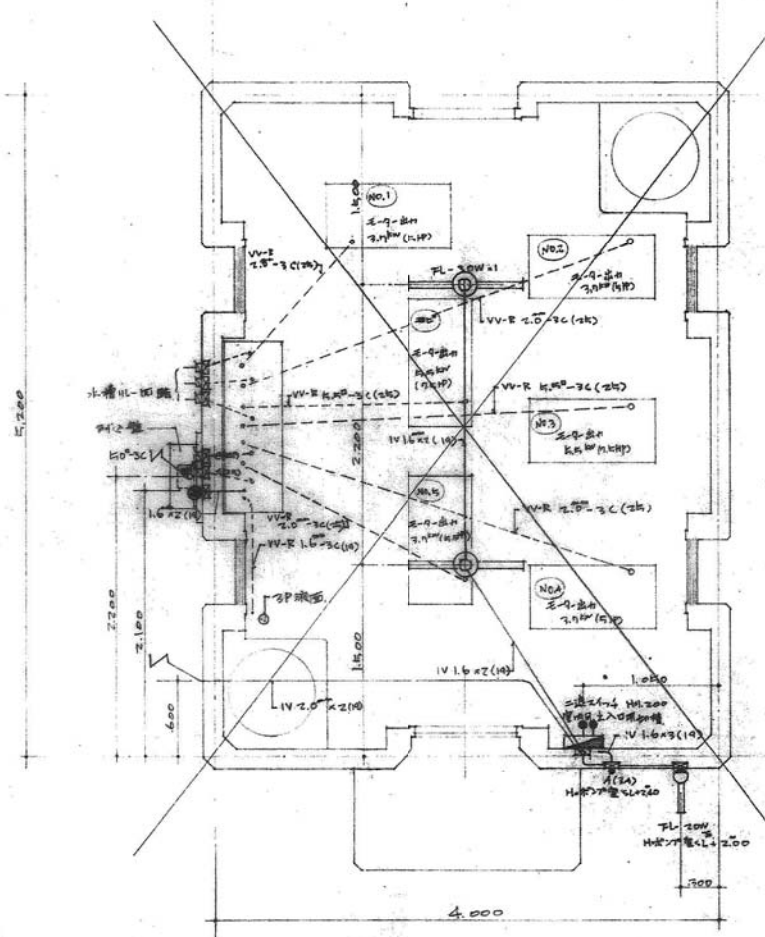
操作盤等図

47-0022 49-4437

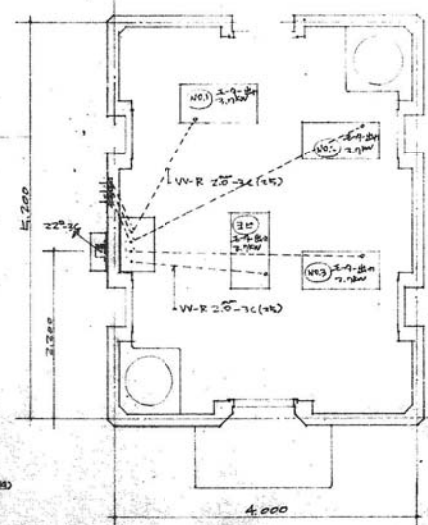
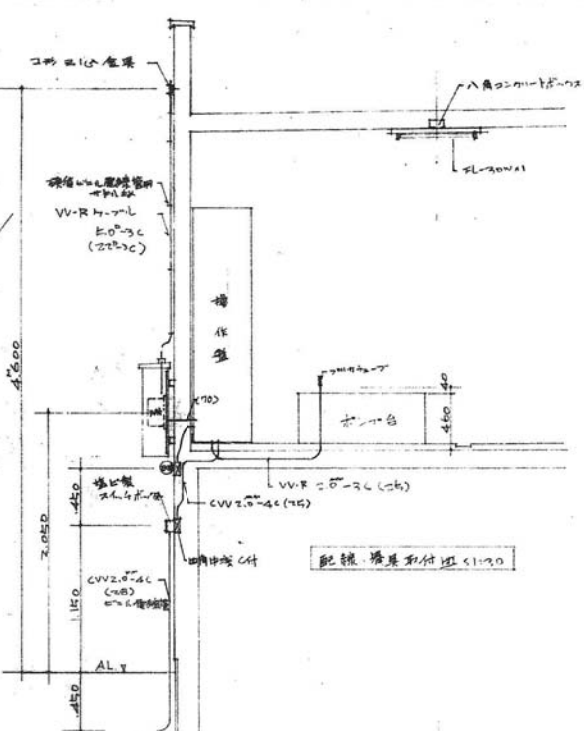
工種	水・ガス・暖水・配線工事	計	10	100
項目	配線器具取付	計	10	100
項目	電 (電線)	計	50	50
項目		計		
項目		計		

愛知建設業住宅建設部

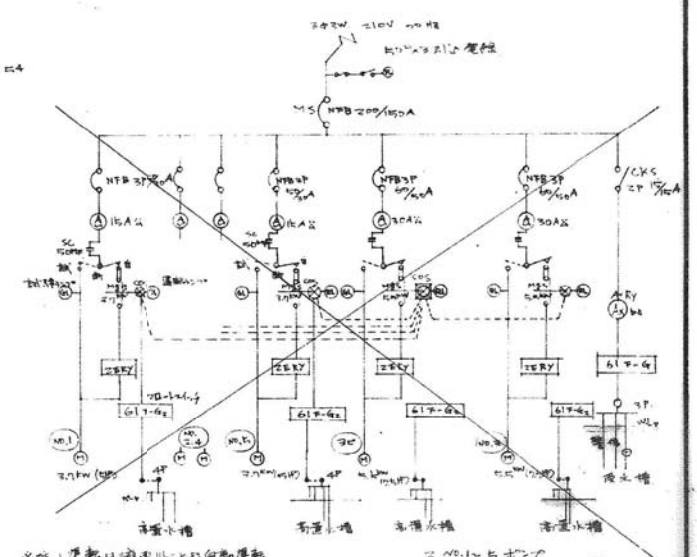
注1 配線器具取付の埋込は石膏板内埋込とする  
 注2 102, 103の配線は埋込とする。操作盤は以後は所線入りとする  
 注3 器具取付位置は6号図面と同様にす



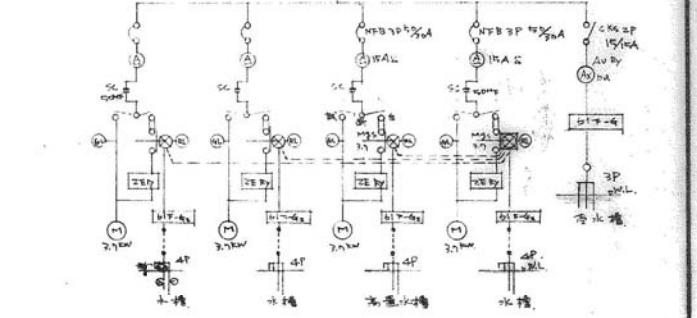
配線・器具取付図 51.30



4台用配線図 51.50



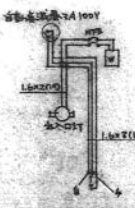
※注1 運搬口付近に配線は配線用ダクトを設け、  
 ※注2 配線は20N以内を確保し、  
 ※注3 20N以内を確保し、  
 ※注4 NFBは必ずしも必要でない



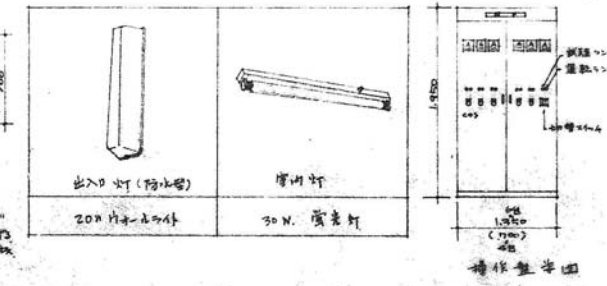
※注5 器具は必ずしも6台以内

47-0922 49-4438

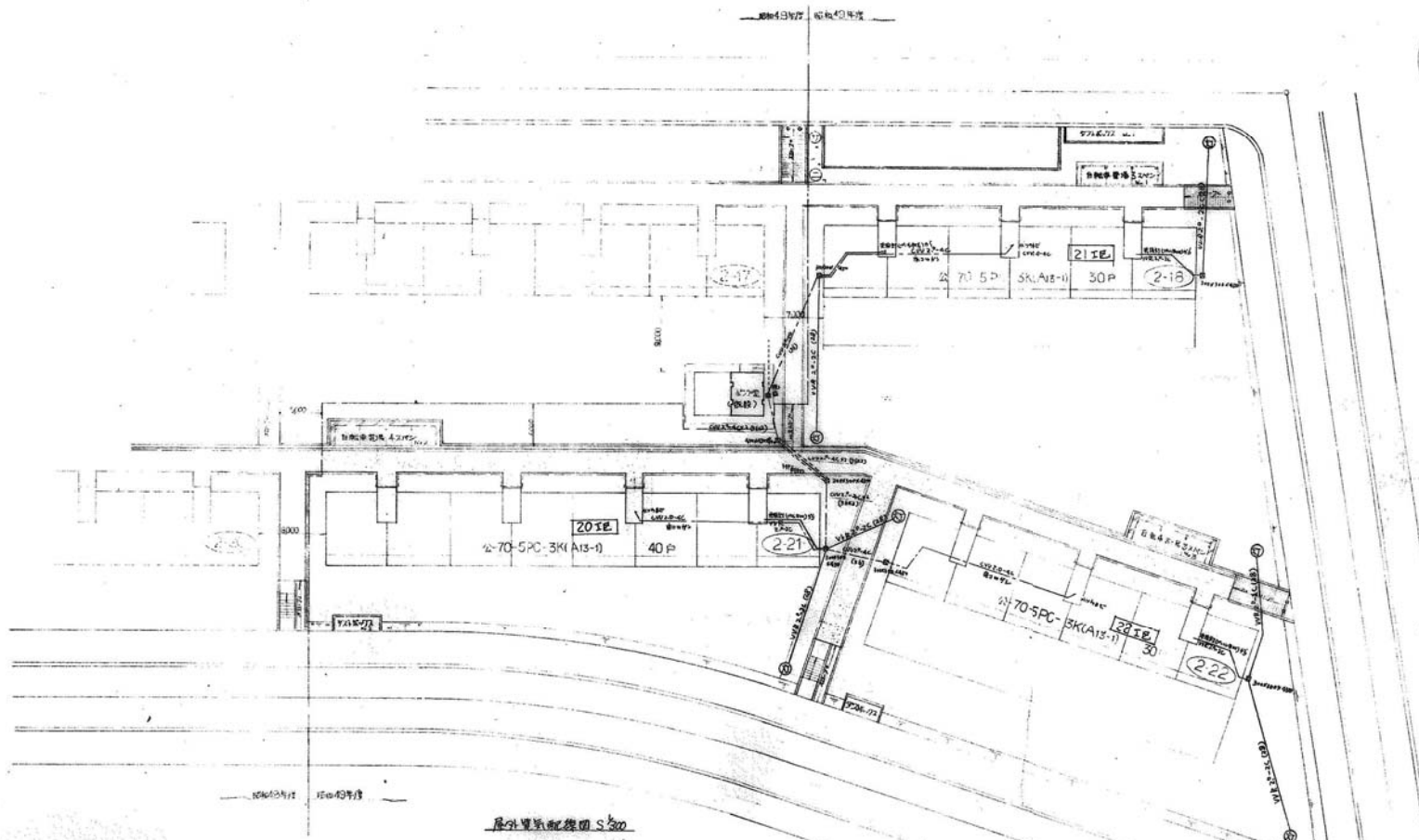
名称	水・ガス・電気工事 (23.26)	計画	
内容	配線・器具取付	期	1/30
担当者	長 (担当)	期	50年
設計		設計	
計	安和建設部住宅建設課		



出入口の配線取付図



※注1 配線・器具取付は必ずしも6台以内を確保し、  
 ※注2 器具取付位置は6台以内を確保し、  
 ※注3 20N以内を確保し、  
 ※注4 NFBは必ずしも必要でない



\* 外打掃室の配線経路に付いた台車は確認を要する

屋外空気配線図 S300

40-4439

図名	屋外空気配線図	縮尺	1:300
図面番号		枚数	50点
設計		校核	
監理		承認	
計	愛知県建築部住宅建設課		

凡 例	
⊙	外 打 掃 室 (R150×150)
⊗	外 打 掃 室 (R150×150) 配線経路
	外 打 掃 室 (R150×150) 配線経路
	外 打 掃 室 (R150×150) 配線経路
	外 打 掃 室 (R150×150) 配線経路
	外 打 掃 室 (R150×150) 配線経路

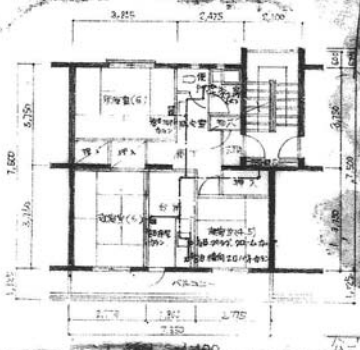


青島市住宅建設公社建設用地



青島市住宅建設公社建設用地一覽表

項目	一	二	三	四	五	計
45 坪	14.4	0	0	0	0	14.4
46 坪	16.2	14.4	0	0	0	30.6
47 坪	0	0	12.0	100	12.0	122.0
48 坪	0	0	24.0	0	24.0	24.0
49 坪	0	0	36.0	0	36.0	36.0
50 坪	0	0	22.0	0	22.0	22.0
合計	30.6	14.4	74.0	100	14.0	147.0



居住外打及配管圖

※ 居住外打工事にあつては事前に配管経路等の承認を要す。

居住外打管線図

49-4420

青島市住宅建設公社建設用地設計図

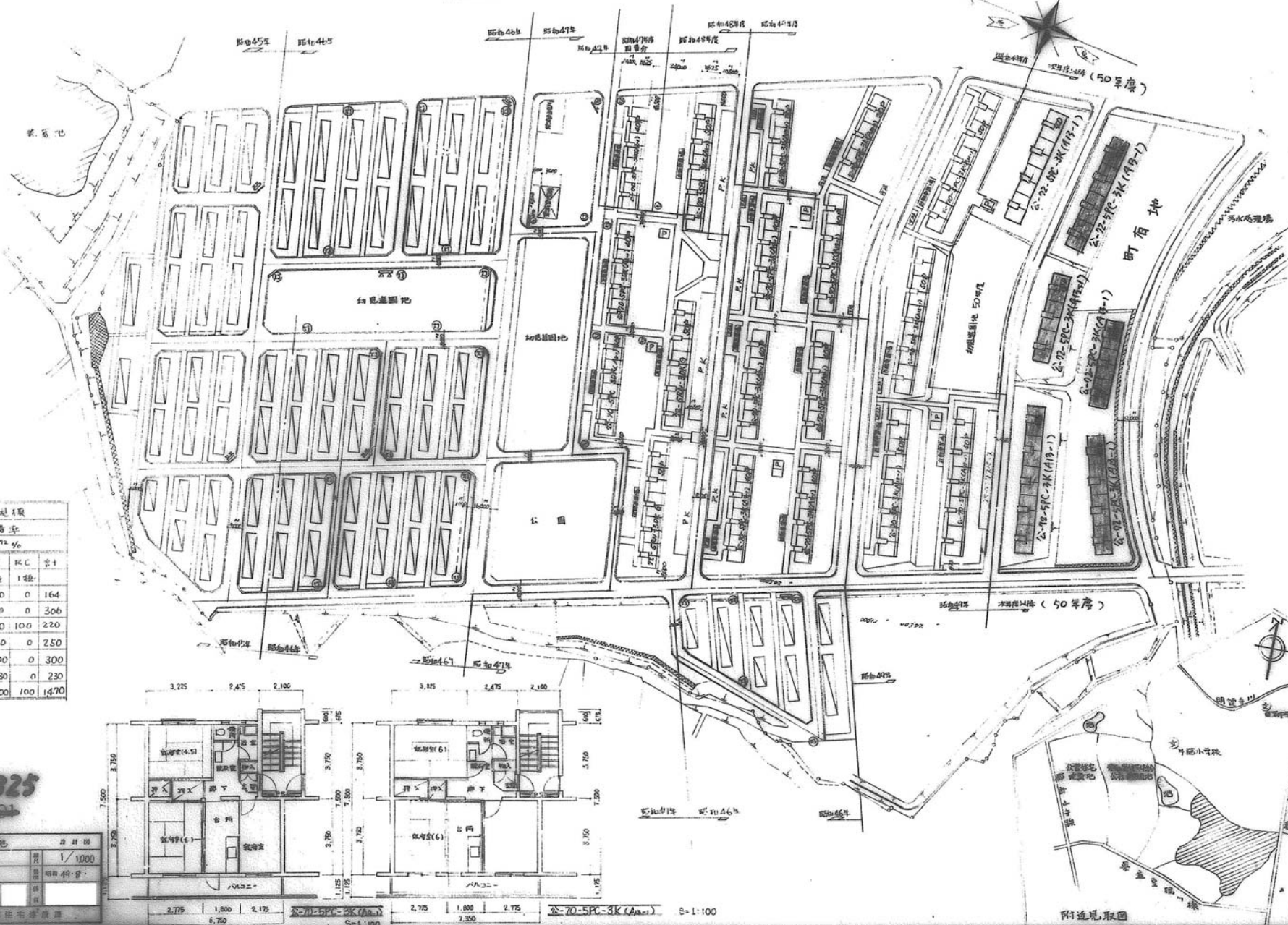
設計者 打及配管図 月 日 年

設計者 月 日 年

公-10-563.3K(AE-1)



松本市住宅供給公社建設用地



松本市東浦園地規模

全敷地面積		容積率	
137,207 m <sup>2</sup>		54.7%	
種別	棟数	1C	1C
45年分	164	0	0
46年分	162	144	0
47年分	0	0	120
48年分	0	0	250
49年分	0	0	300
次年度以降	0	0	230
計	326	144	900

49-5325  
4401

名称	東浦園地	設計者	松本市
縮尺	縮尺 1/1000	縮尺	縮尺 1/1000
縮尺	縮尺	縮尺	縮尺
設計	松本市建設部住宅課	縮尺	縮尺

