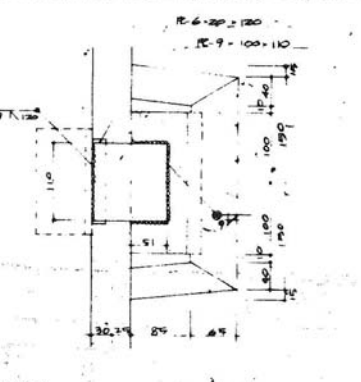
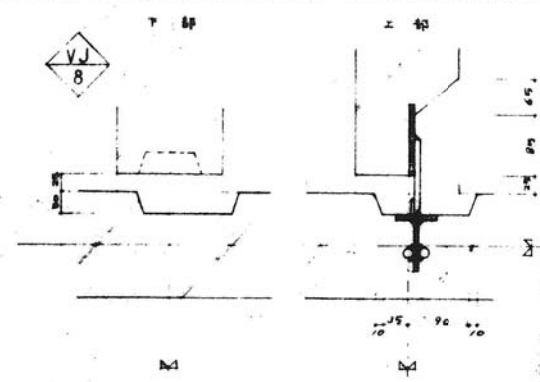
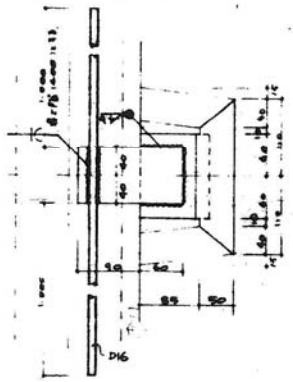
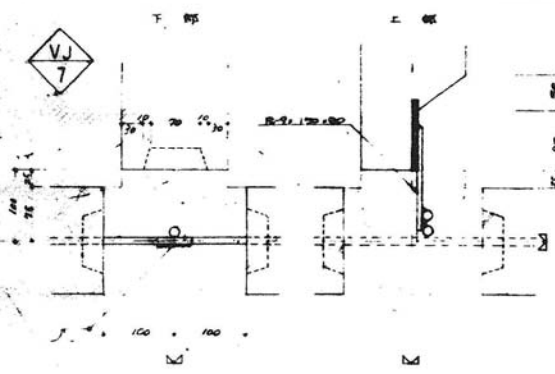
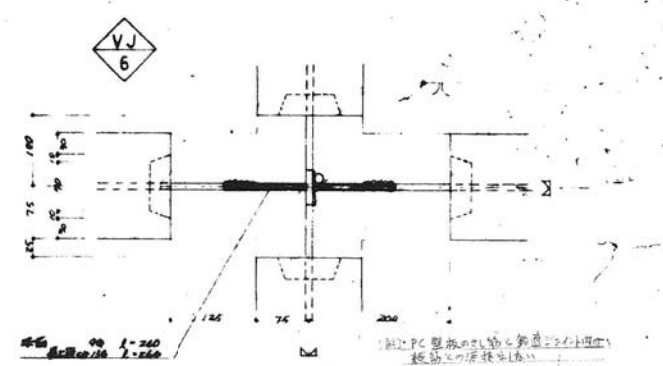
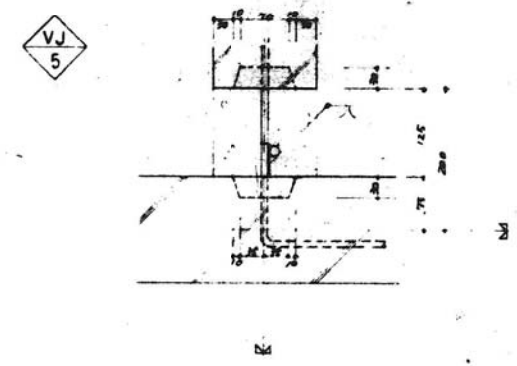
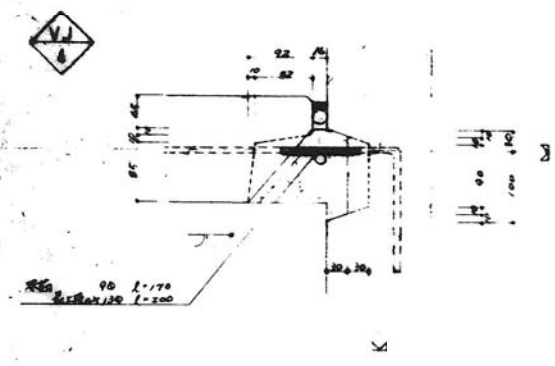
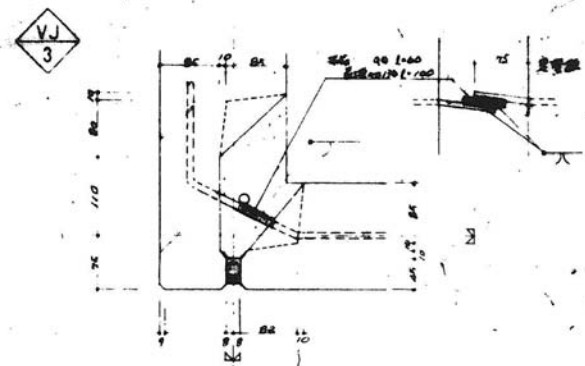
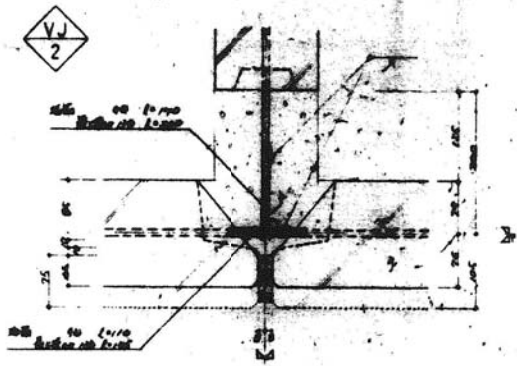
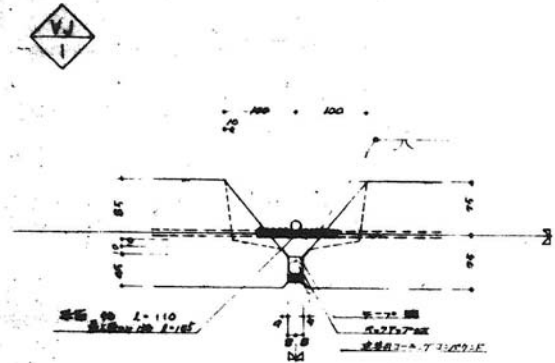


2-5Fの場合 1Fの場合

図面指示の基準長に必ず確保すべし。  
 49-SP-1081

中部  
 公-70-101 標準設計  
 ジョイント(壁-壁水子ジョイント)  
 2011



図名	公-72-5PC (A120)	図番	021-1
内容	ジョイント (全断面ジョイント)	縮尺	1/5
設計	38	校核	49

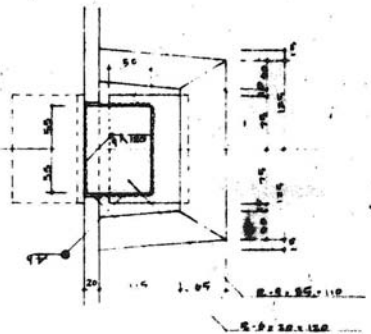
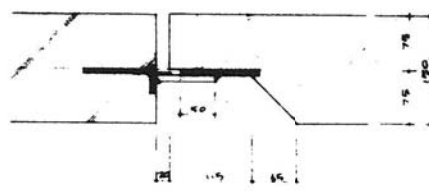
49-SP-1082

公-72-5PC 標準設計図 図番 021-1

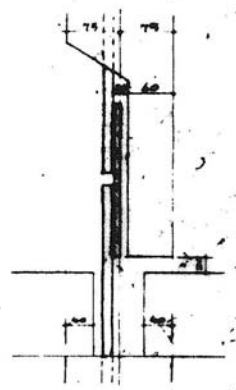
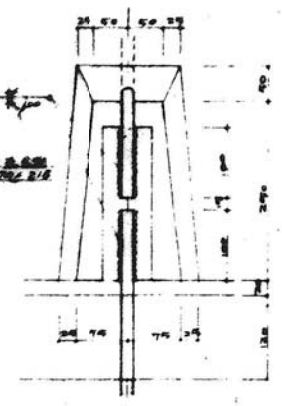
ジョイント (全断面ジョイント) 縮尺 1/5

社団法人 プレハブ建築協会 中部支部

VJ  
9



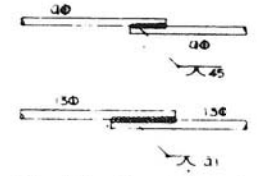
VJ  
10



[海陸新組のつくり 断面 021-1 参照]

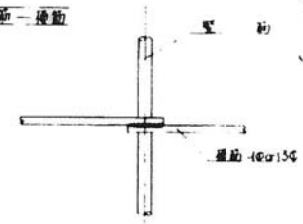
鋼ジョイント鉄筋造り法

鋼筋一接合

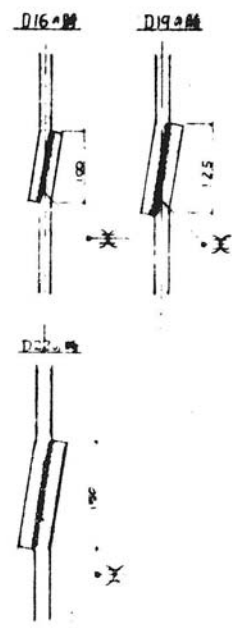


(筋筋一接合・棒合目各接合部・棒合目)

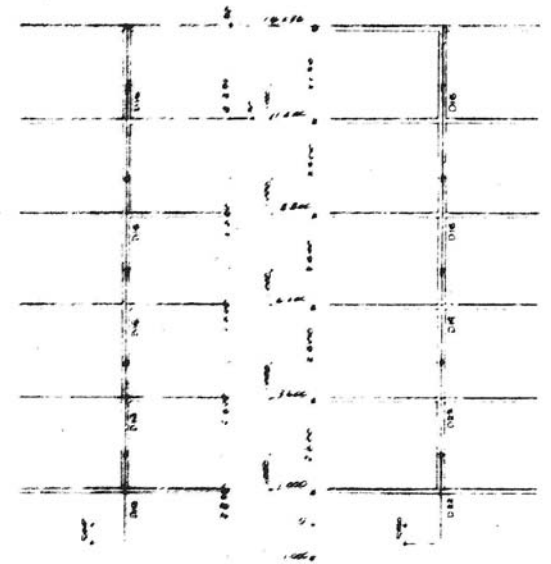
鋼筋一接合



鋼筋接合詳細



鋼ジョイント配置図 110



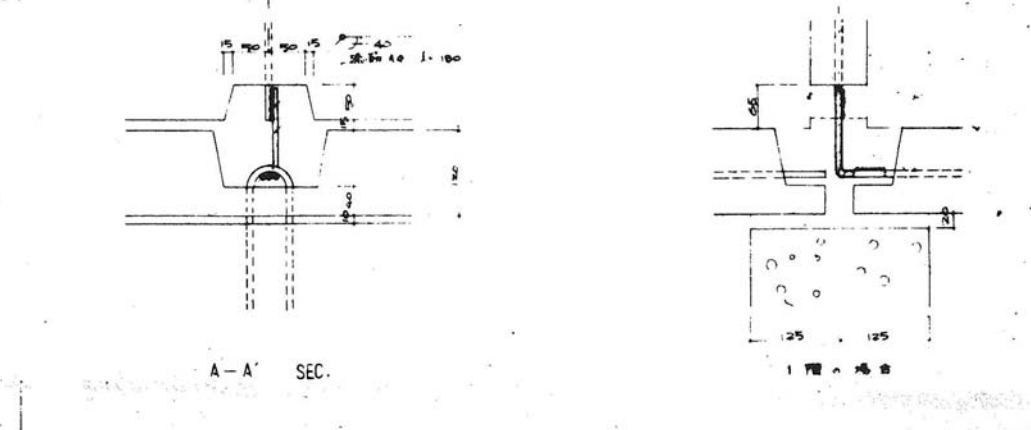
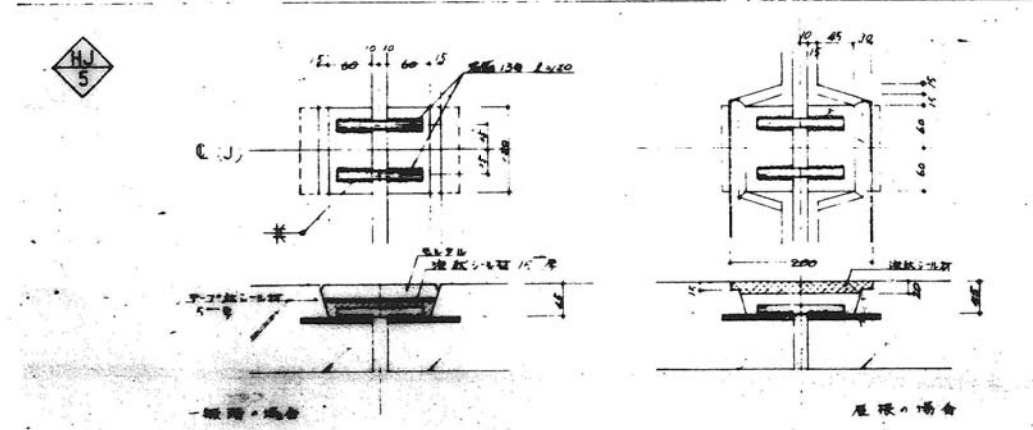
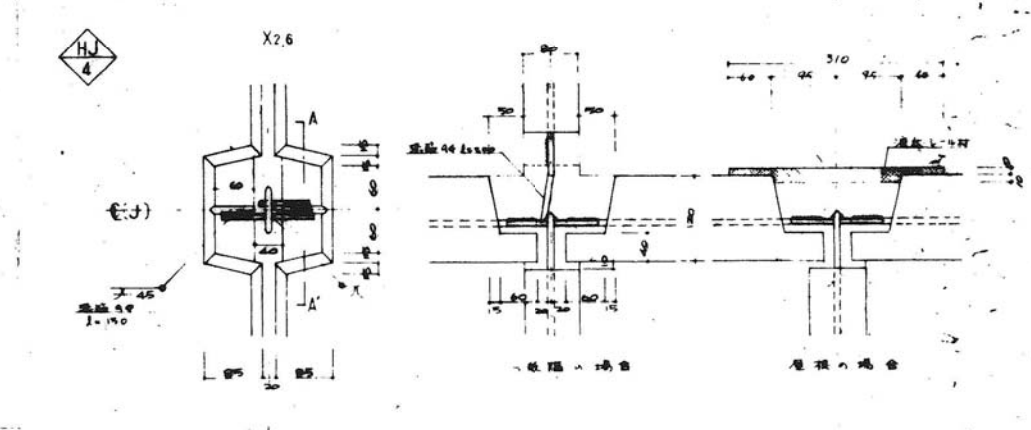
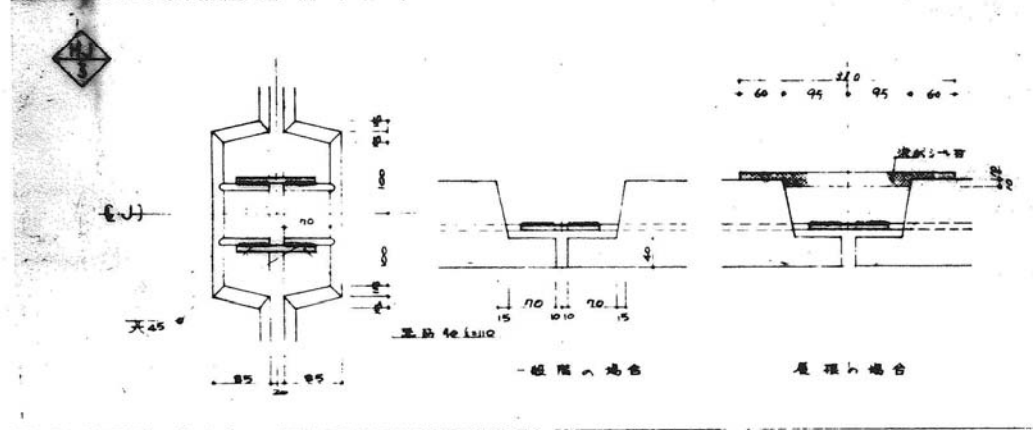
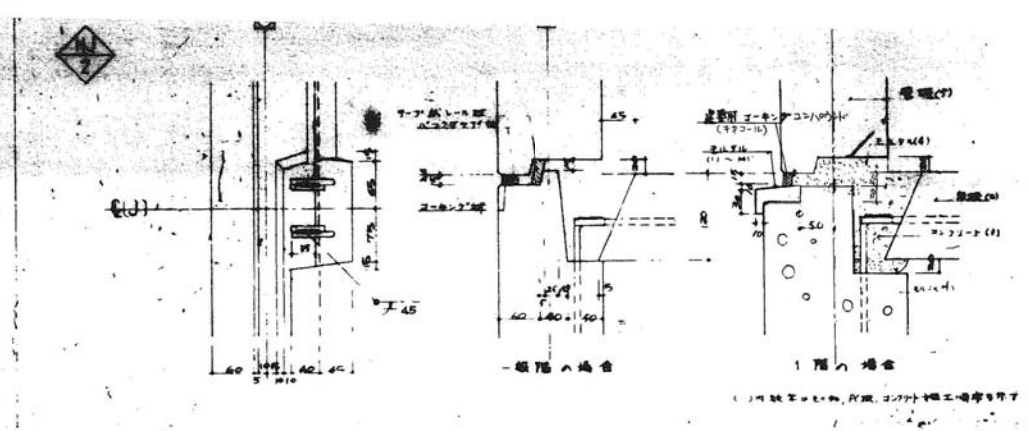
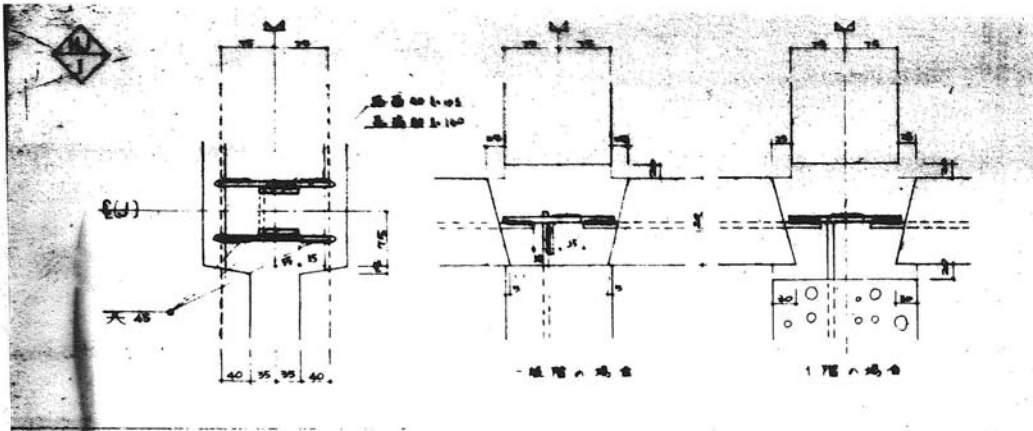
B  
5  
4  
3  
2  
1  
GL

図 鉄筋配置位置 1:1,000 標準・1.

1/2 72-3PC-3k(A13-1)	20	20
3/4 41 (全有ジョイント-2)	1/6	1/10
39	49	6

49-SP-1083

公-72-5PC	標準設計	建
ジョイント鉄筋設計(2)	標準設計	建
建設省、建設省、建設省	建設省	建設省
		021-3

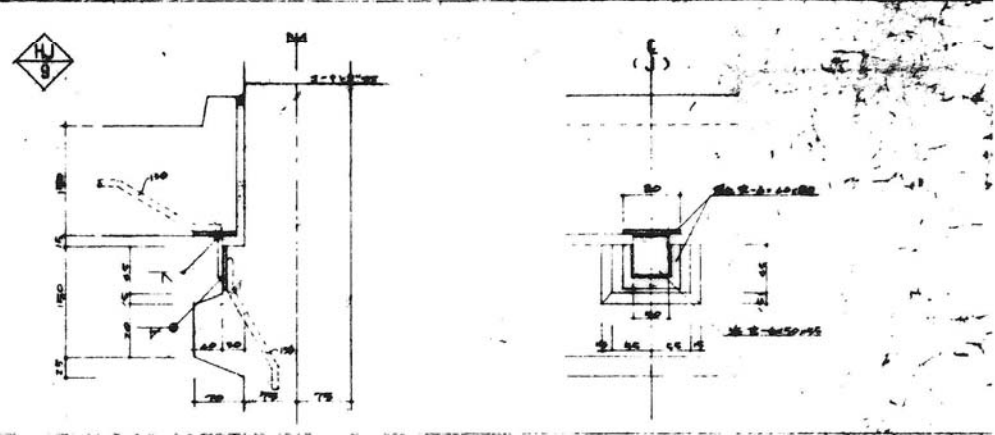
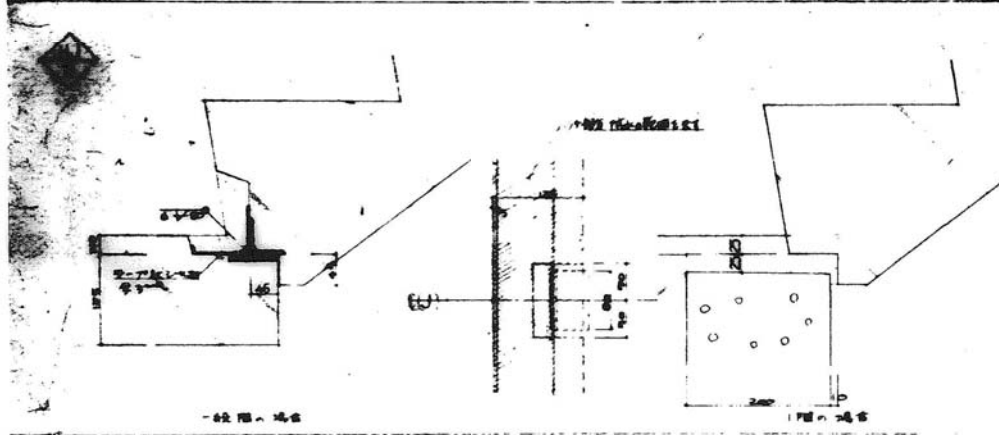
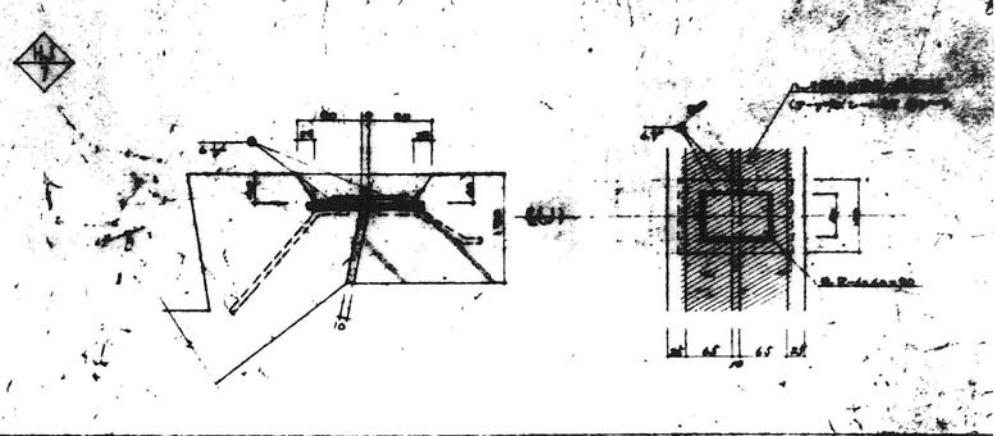
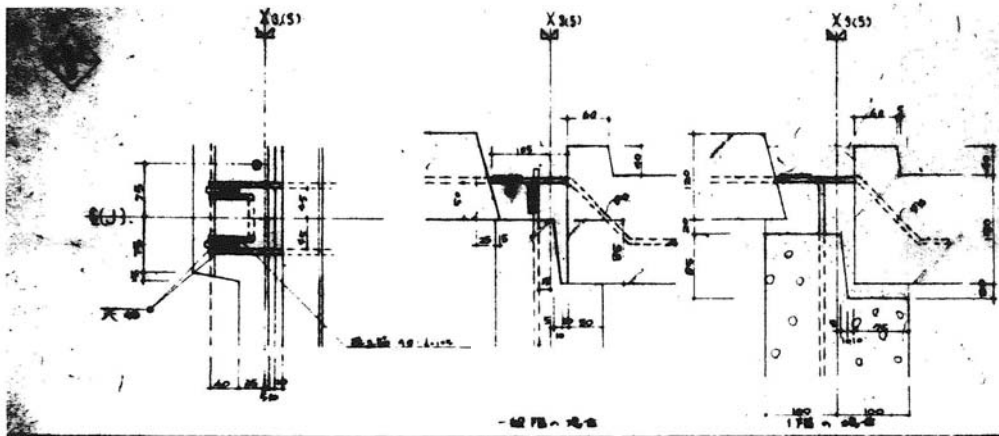


品名	12-72-5PC-3K(A <sub>B</sub> -1)	設計図
品番	370X118(平型タイプ-1)	V5
寸法	40	99.6

49-SP-1084

標準設計図・		図番	021-4
		縮尺	1/5
		日付	
		出図人	プレハブ建築協会中部支部

(2x10)  
7/062Z 078

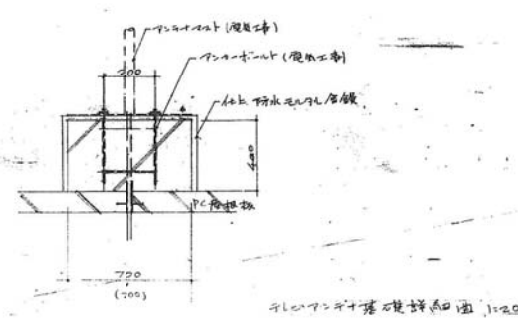
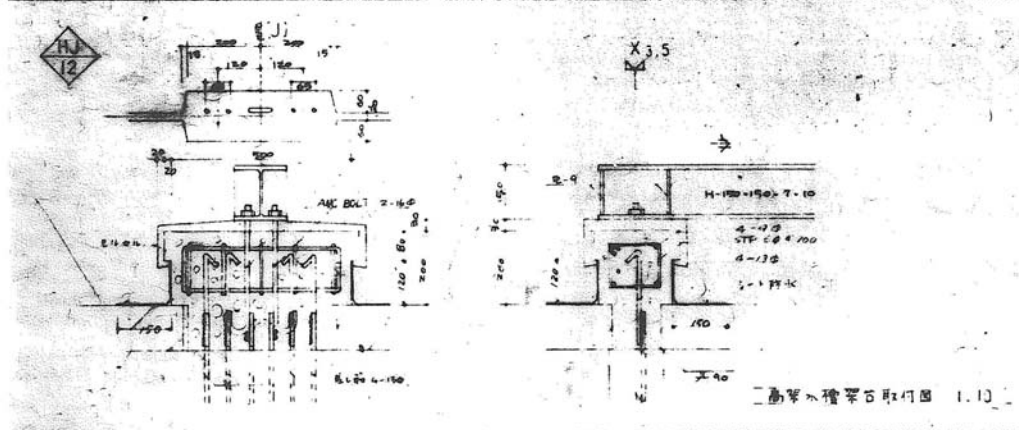
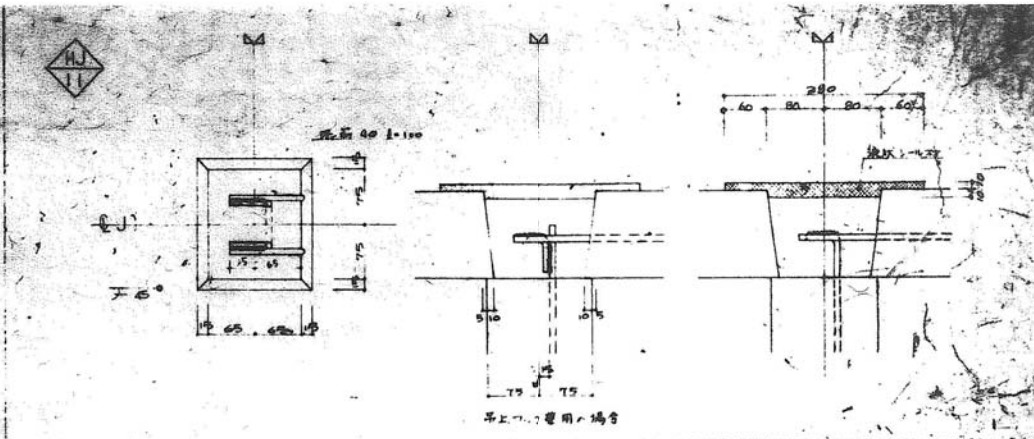
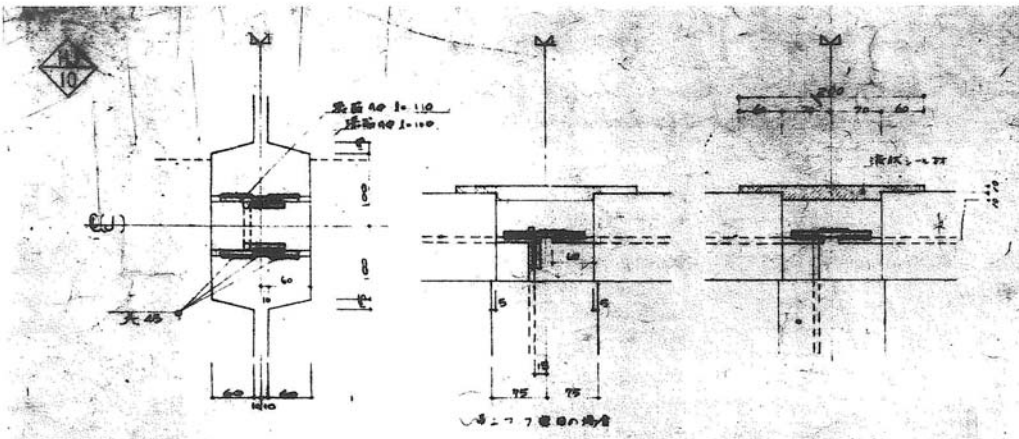


図名	2-12-SPC-2K (A13-1)	図号	
内容	シロイタ(北東ジョイント)	縮尺	1/5
設計者	41	図面番号	49-5
製図者		枚数	1
承認者		枚数	1
製図日		枚数	1
承認日		枚数	1

49-SP-1085

標準設計図・ 図面番号 021-5  
 15-1 (14-07-1-2)  
 出題人 プレハブ建築協会中

5208  
71622 訂正

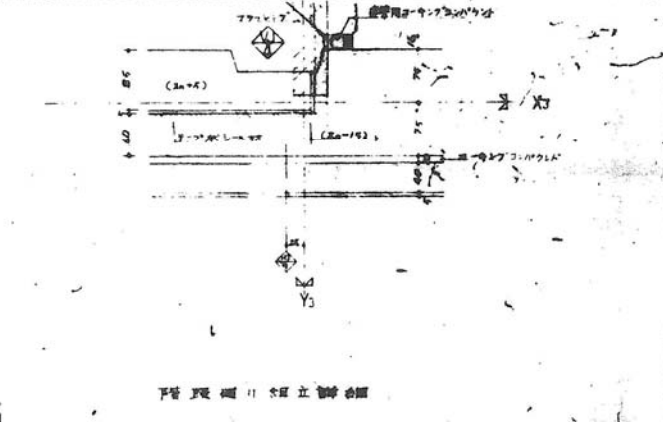
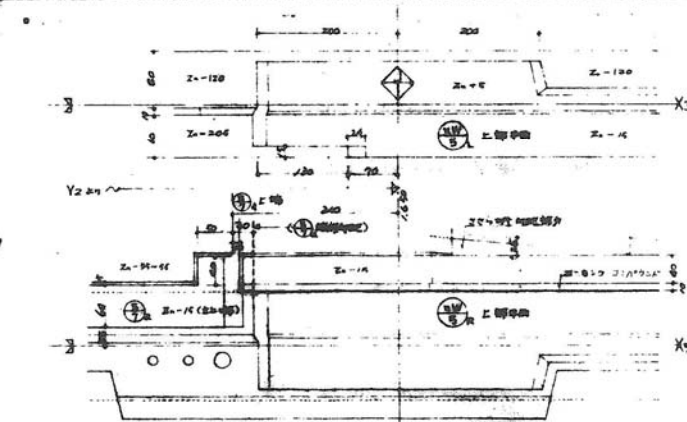
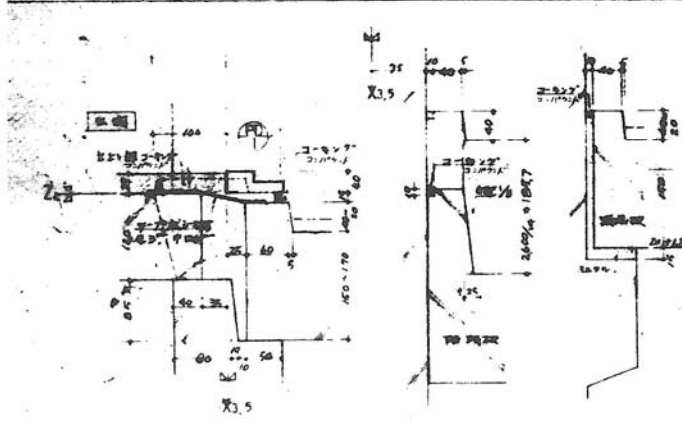
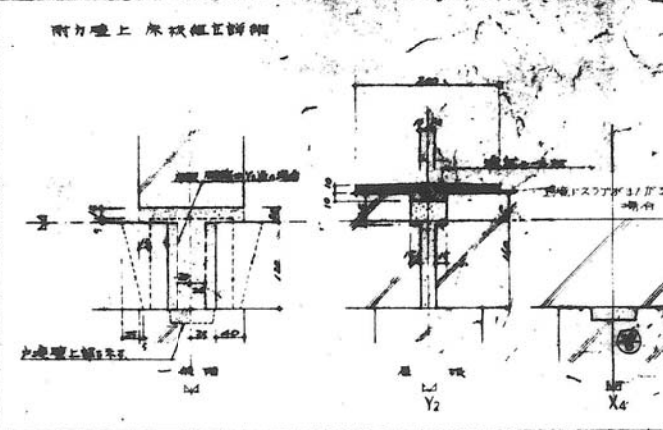
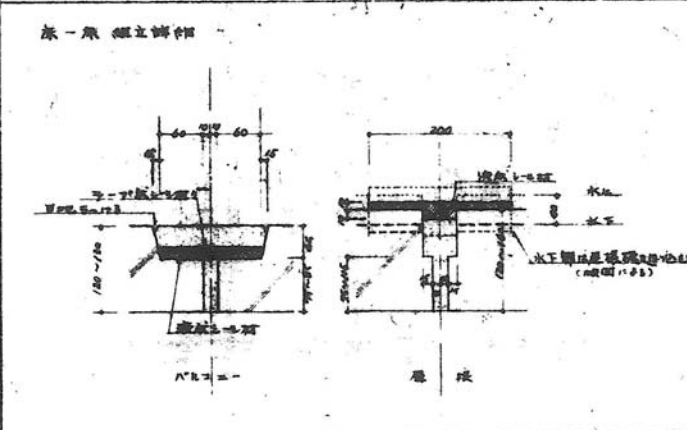
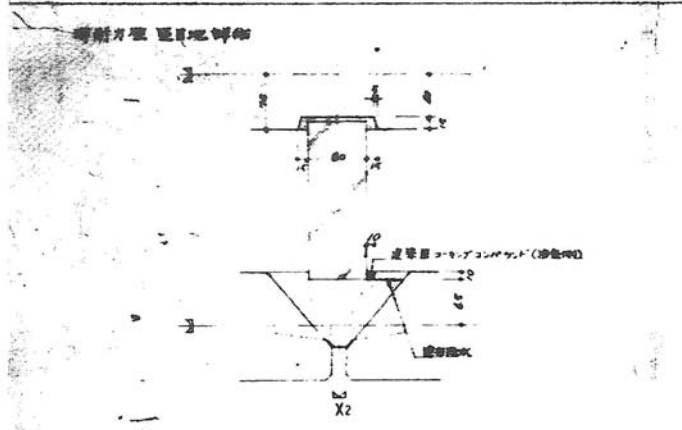
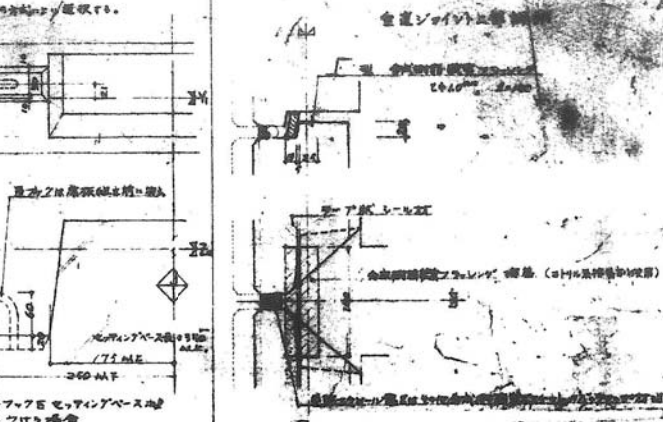
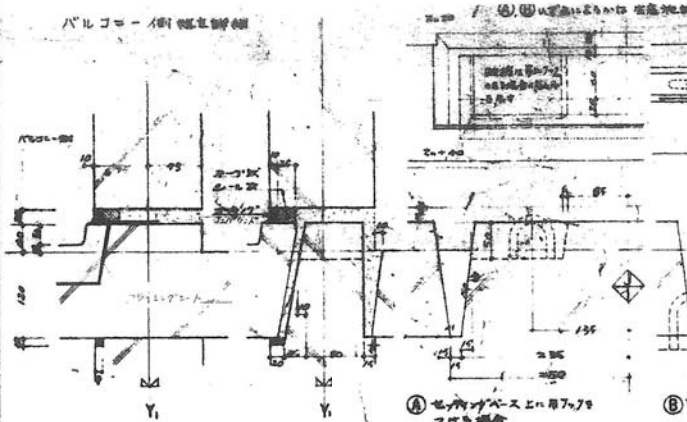
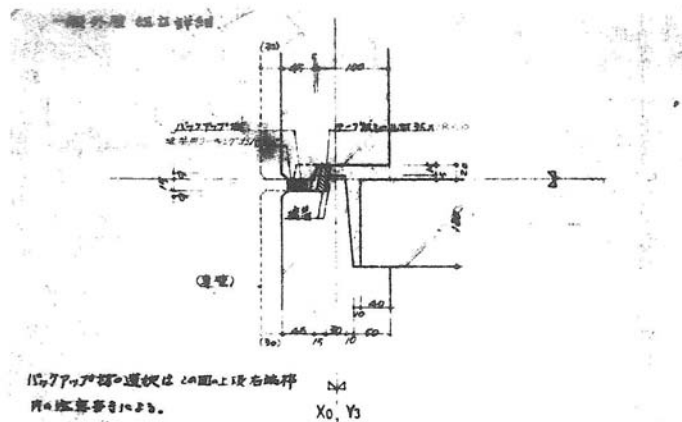


品名	公-70-5PC-3K(A3-1)	設計	
別名	サイン(水廻サイン付)	1/5	
別名		47.5	

49-SP-1086

中公

公-70-5PC	標準設計
サイン(水廻サイン付)	1/5
社団法人 プラスチック工業会	021



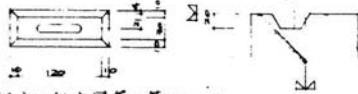
72-5K-3K(A3-1)	1/5
非標準部	49.6
49	

49-SP-1087

公-70-5PC-	標準設計	重
非標準部	編成	115
	図番	021-7

5階壁板 共通事項

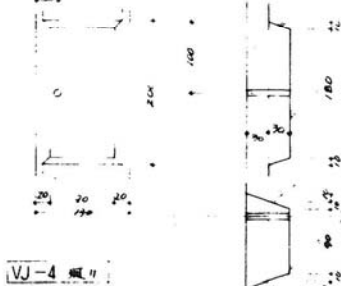
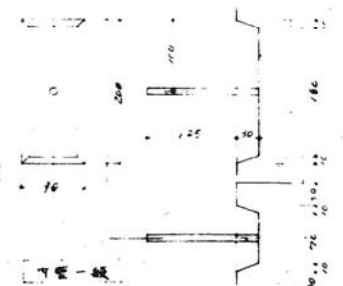
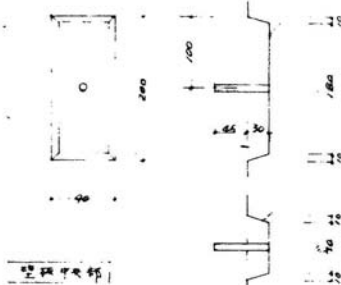
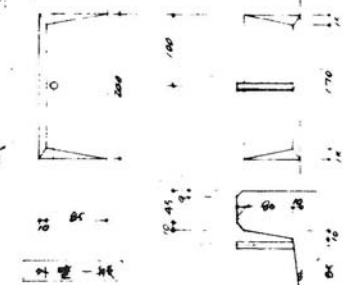
図面にて明示の斜線部分は5階壁板を示す。  
 コーキング用としてのみ。(屋根板、開口部等) → 図  
 上部セッティングは広い。  
 扉ヒンジは壁板ジョイント用差し筋の代りを取り付ける。



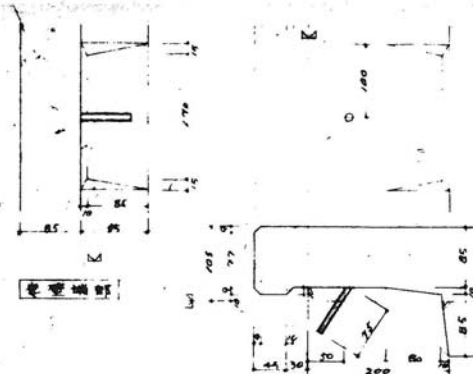
2. 壁ジョイント (壁一壁) コーナー詳細およびジョイント用差し筋の取付



・位置、寸法は図面および下図による。(斜線の場合の図面は左)  
 ・最上段のみ13φ以上、他は9φ以上。  
 ・(壁一壁の取付)は1/10の場合を除く。図面は示す。  
 ・13φの場合に45×255, 125×215, 0.210 (VJ-4 用) (mm) とする場合は板厚を230mmとし



VJ-4 用  
 最上段 13φの場合に左の取付と図面は1/10の場合



3. 天板共通事項

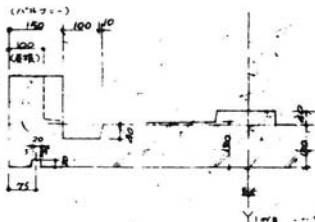
・板厚は120mm以上、天井一部分は150mm以上とする。

4. 屋根板共通事項

・屋根板は最上端筋上高さを1/14以上とし、天井一部分は100mm以上とする。  
 ・板厚は120mm以上、天井一部分は160mm以上とする。

5. 電気設備用ホース配管配線

・表示方法 □<sup>Δ</sup> □<sup>○</sup>  
 ・配管は天井裏に敷設し、配管は電気設備用とする。  
 ・配管は防振対策として防振材を敷設する。  
 ・配管は天井裏に敷設し、天井裏に15cm以上を空けておく。  
 ・配管は防振対策として防振材を敷設し、天井裏に15cm以上を空けておく。



標準設計図	標準設計図
標準設計図	標準設計図

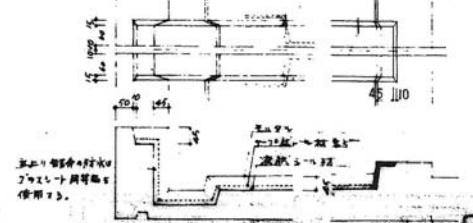
記号	名称	寸法
A	スチール板	102 × 56 × 25
B	スチール板	102 × 56 × 25
C	スチール板	80 × 80 × 25
D	スチール板	80 × 80 × 25

6. 電気設備用ホース配管配線

・PC板面に表示した寸法は取付寸法を示す。天井裏に15cm以上を空けておく。  
 ・電気設備用ホースは、天井裏に敷設し、配管は電気設備用とする。

7. 天板防水

・天板防水は、天板裏面に敷設する。



図名	PC板共通事項1	図番	1/5
図号	44	図名	図番
図名	図番	図名	図番

49-SP-1088

標準設計図	図番	031-1
PC板 共通事項-1	縮尺	1/5
	日付	年月日
	年月日	

(7208) 7106 (2008)



1 鉄筋の表示記号

表示記号	鉄筋径
●	9r
×	13r
○	D16
●	D19
×	D22
○	D25

2 鉄筋の引き厚

1) 床板



2) 耐力壁



3) 非耐力壁

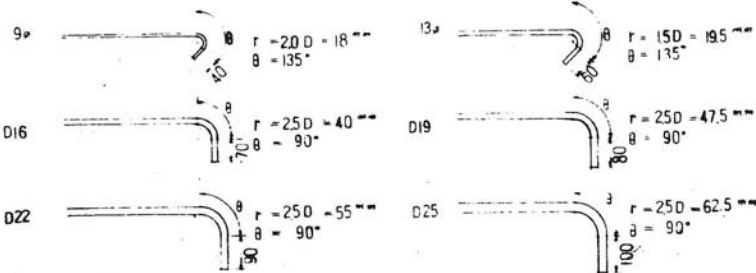


4) 地中壁



3 鉄筋の端部折り曲げ

壁板、床板、屋根板の配筋図に示す7.7rの棒は下図の様加工し、端部を折曲げ加工し、地中壁等には、足形鉄筋で7.7rの場所には、折曲げをしない。その他図面に指示した箇所とする。



4 鉄筋の配筋位置優先順位

- 1) 柱軸方向主筋
- 2) 壁主筋
- 3) ジョイントアンカー筋
- 4) 壁筋
- 5) 斜筋
- 6) 吊り上げフック筋
- 7) 差し筋一般

原級

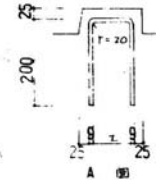
- 1) 主筋
- 2) 配筋
- 3) ジョイントアンカー筋
- 4) 吊り上げフック筋
- 5) 差し筋一般

上記の順位に基づいて上位の位置に優先配筋することと原則とする。

5 床板及び屋根板

床板及び屋根板の周辺の突出部で補強が必要の場合は下記の方法で補強筋を入れる。

- 1) 補強筋を入れる箇所 — 板配筋図の中で点線で表したのが補強筋である。250以上の突出部に入る。
- 2) 補強筋の径 — すべて4φ以上。(7.7r以下用)
- 3) 補強筋の入れ方 — A図を標準とする。



6 鉄筋の溶接

溶接脚長は下記のとおり。(単位 mm)

鉄筋径	9φ	13φ	16φ	19φ	22φ	25φ	通 考
D径	D16	D19	D22	D25	D28	D32	
A	4.5	6.5	8.0	9.5	11.0	12.5	* 印片面がd、印片面がd+12の面をsdとし、他は両面sdの標準とする。 溶接長は両面に3倍
B	4.5	8.5	10.0	11.5	13.0	14.5	
C	4.5	4.5	8.0	9.5	11.0	12.5	

全 正

使用材料

1	PC板の場合に使用した量物、特記材料は	SMSOA (5541) (折込)
2	鉄筋	普通鋼 SR24 異形鉄筋 SD30
3	ジョイント	設計基準強度 F <sub>t</sub> = 180 N/mm <sup>2</sup> 引張強度 F <sub>t</sub> = 210 N/mm <sup>2</sup>

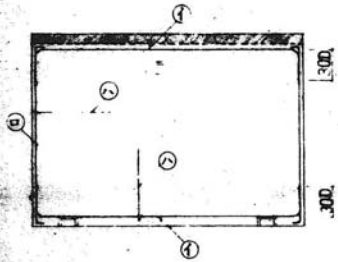
49-SP-1089

図面番号	公-72-5PC-3K (A332)	図面番号	公-72-5PC-標準設計図	図面番号	031-2
図面名称	PC板 共同事項 2	縮尺		日付	年 月 日
図面番号		縮尺	1/20	日付	
設計		承認		社団法人	プレハブ建築協会中部支部

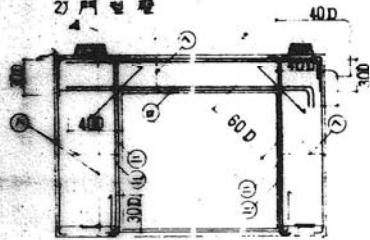
愛知県建築部住宅建設課

7. 壁板内の配筋要領

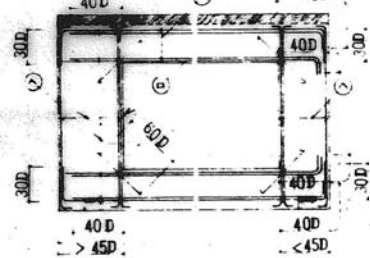
1) 開口壁



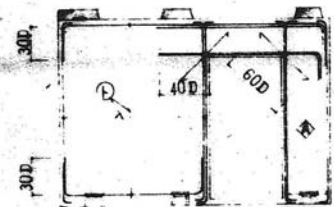
2) 門型壁



3) 壁壁



4) L型壁



註) D: 鉄筋径を示す。

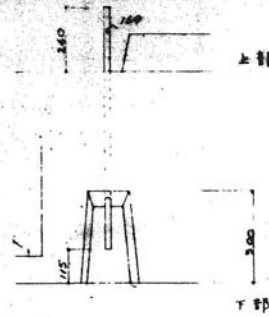
- a) 縁取り筋の定着長は 30D とす。
- b) せん断補強筋④の先端部は①②に  
把合せを組立てる。



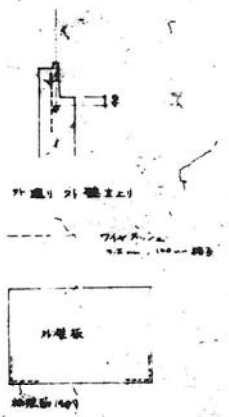
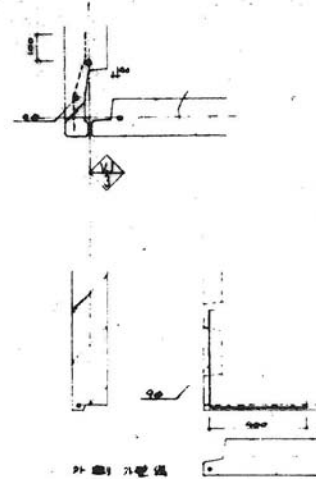
- a) 単主筋の定着長は 40D とす。
- b) 斜の補強筋の長さは 60D とす。
- c) せん断補強筋④の先端部は端部主筋に把合せを  
組立てる。



5) 引張鉄筋の定着



6) 補強筋

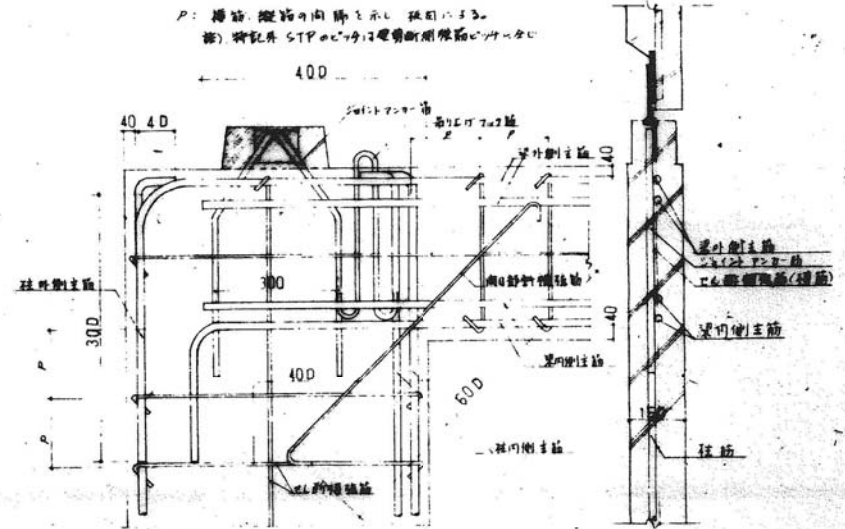


8. 配筋要領詳細図

鉄筋の補強処理方法は門型壁の  
各項に準ずるとする。

- a) せん断補強筋④の先端部は縁取り補強筋に  
把合せを組立てる。

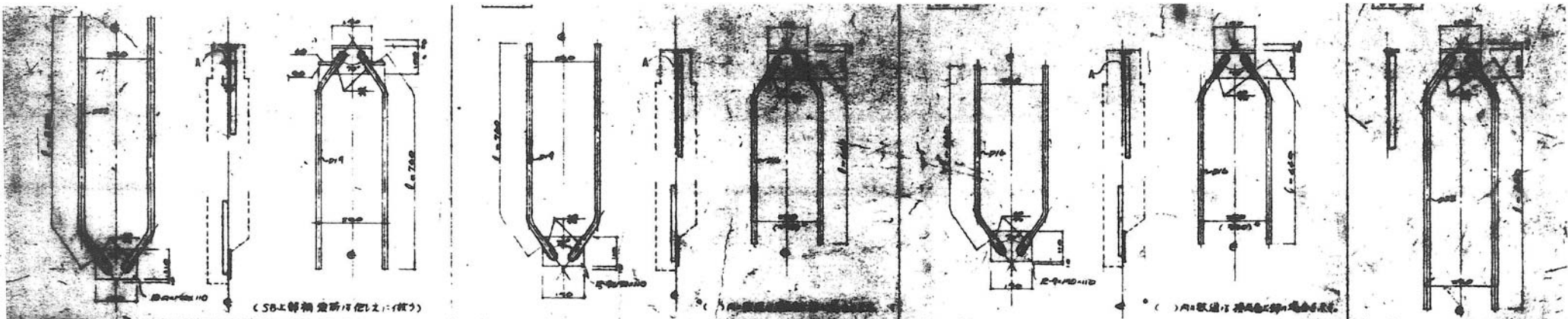
- b) 各部の配筋は門型壁に準ずる。



図番	49-SP-1090	設計者	
図名	PC板共通事項3	用尺	
図号	46	縮尺	

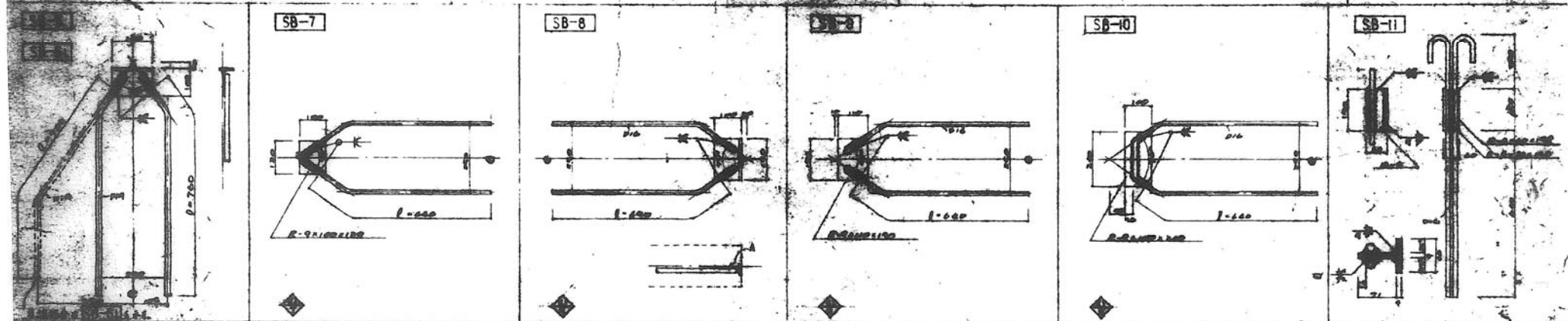
49-SP-1090

標準設計図・	図面番号
PC板 共通事項 - 3	031 -
	縮尺 /
	日付
	年 月
社団法人 プレハブ協会 技術部	



(SB-6等補強新仕込仕立(横))

( )内は取付用標準規格品を指す



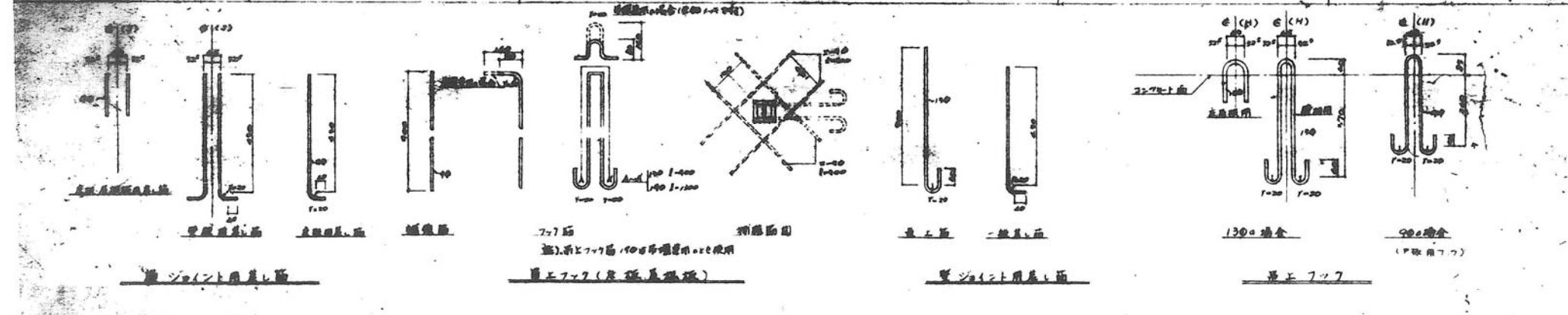
SB-7

SB-8

SB-9

SB-10

SB-11

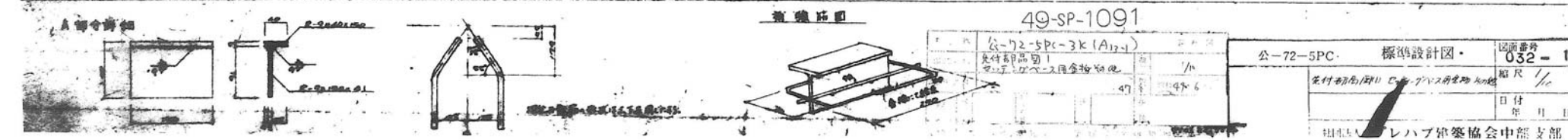


窓ジョイント用差し面

窓上77系(取付用差し面)

窓ジョイント用差し面

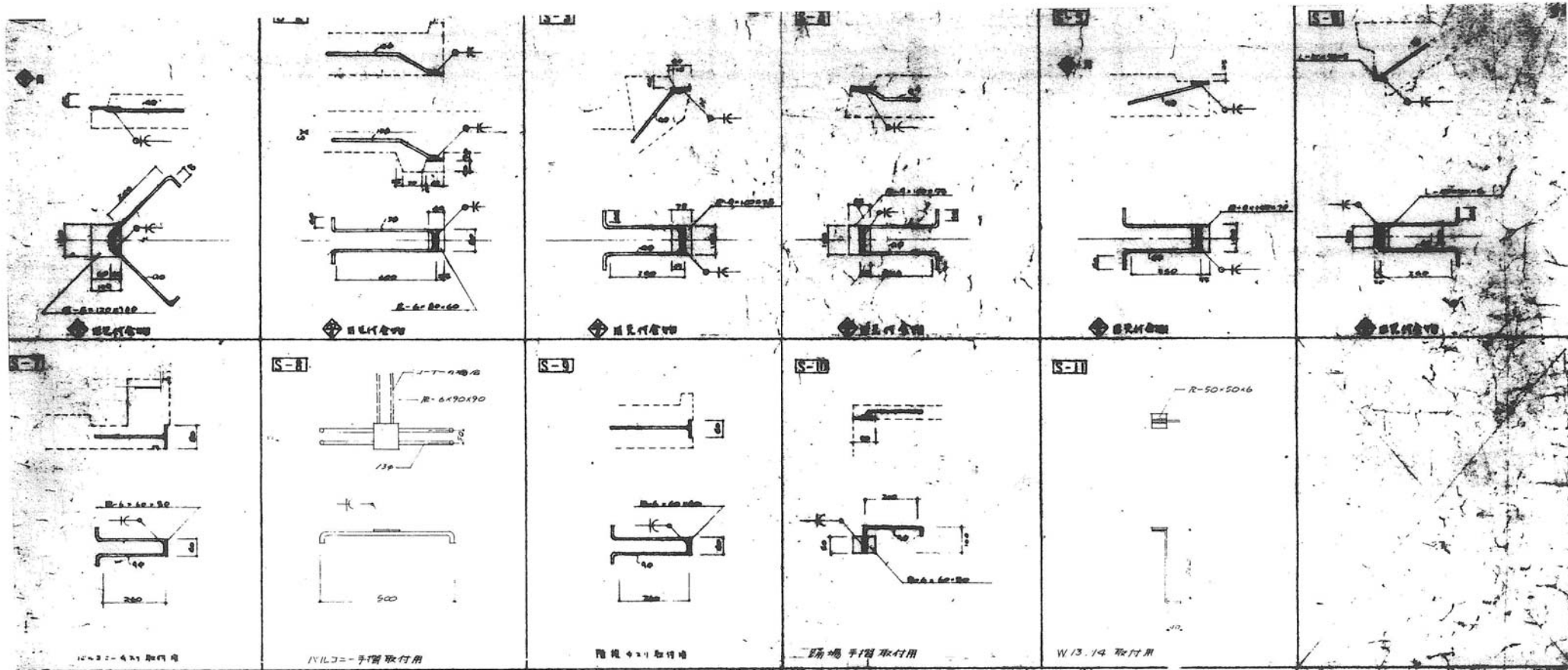
窓上77系



49-SP-1091

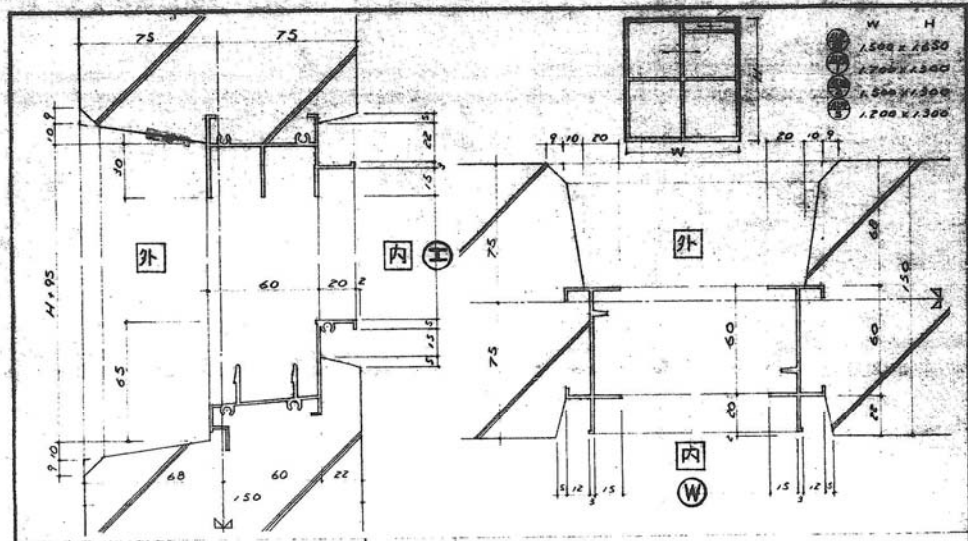
公-72-5PC-3K (A12)	1/1	47	48-6
欠付部品図1			
マニファクチャラズ用金物仕様			

公-72-5PC	標準設計図	図面番号 032-1
発行初期/印刷 レハブ建築協会の承認		縮尺 1/10
		日付 年 月 日
組込 レハブ建築協会中部支部		

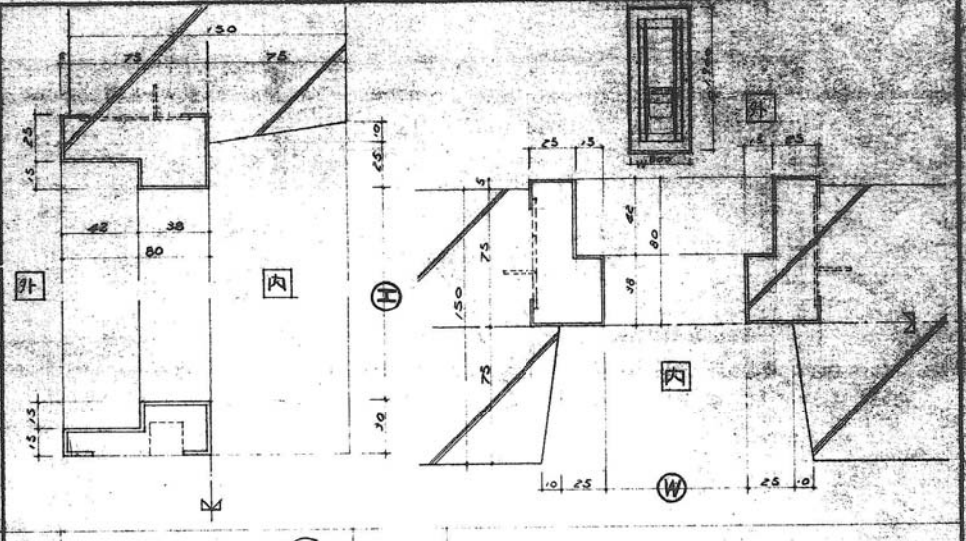


品名	5PC-3K (A13-1)	取付図	49-SP-1092
規格	先付初局図2, 目見付金物	1/0	
数量	48	製図	昭和49.6.

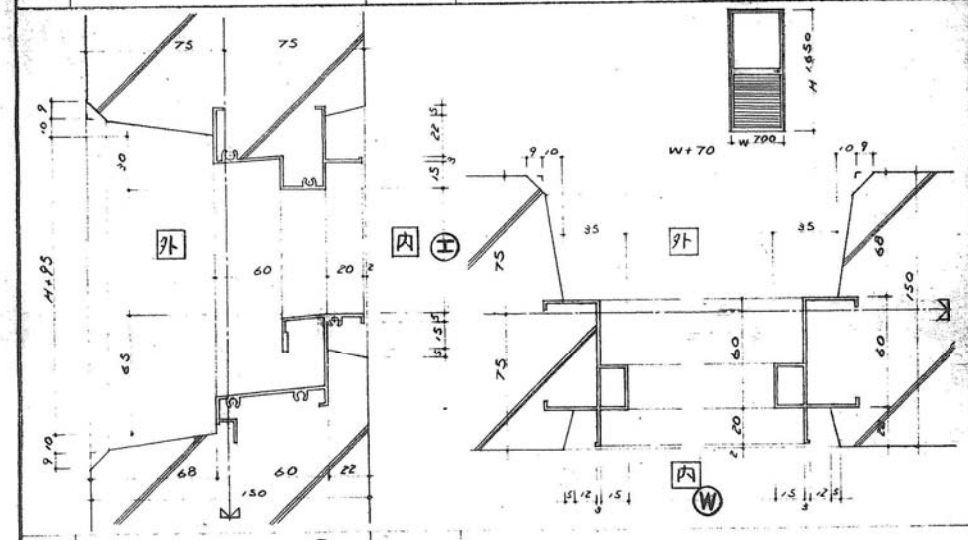
標準設計図	図番	032-2
先付初局図2, 目見付金物	縮尺	1/0
	日付	年 月 日
社団法人 プレハブ建築協会中部支部		



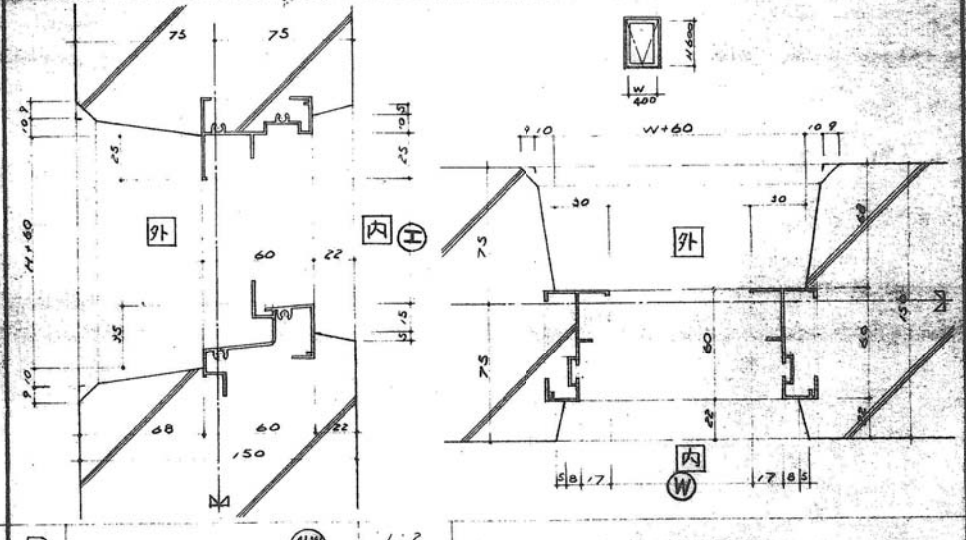
A アルミサッシ 引違窓 (ALD) (ALW) 1/2 1/50 サッシ詳細の公共住宅標準詳細部品図集 3巻



C スチールドア 片開プラスチック (PD) 1/2 1/50 ドア詳細の公共住宅標準詳細部品図集 3巻



B アルミドア 片開プラスチック (ALD) (ALW) 1/2 1/50 ドア詳細の公共住宅標準詳細部品図集 3巻 (但し開口部は板)

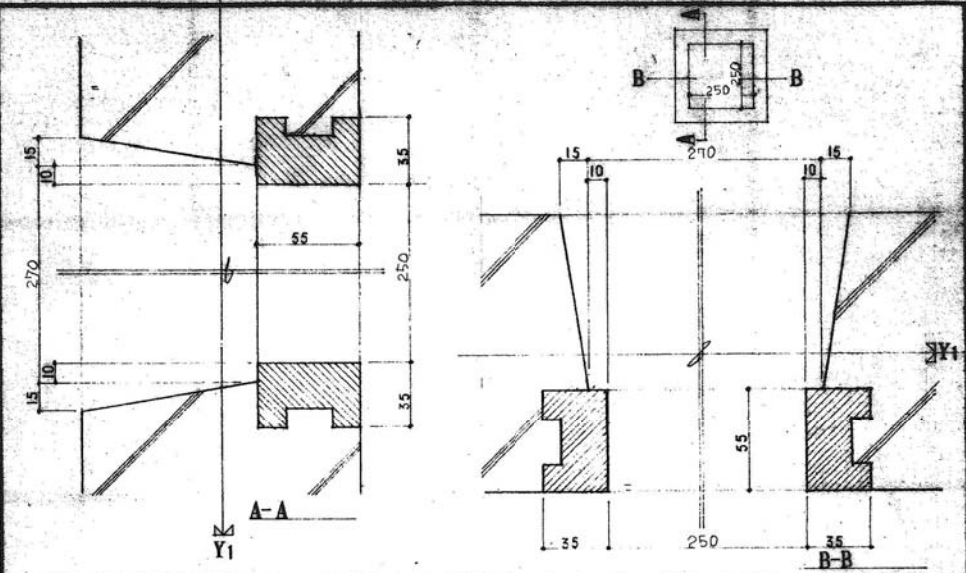
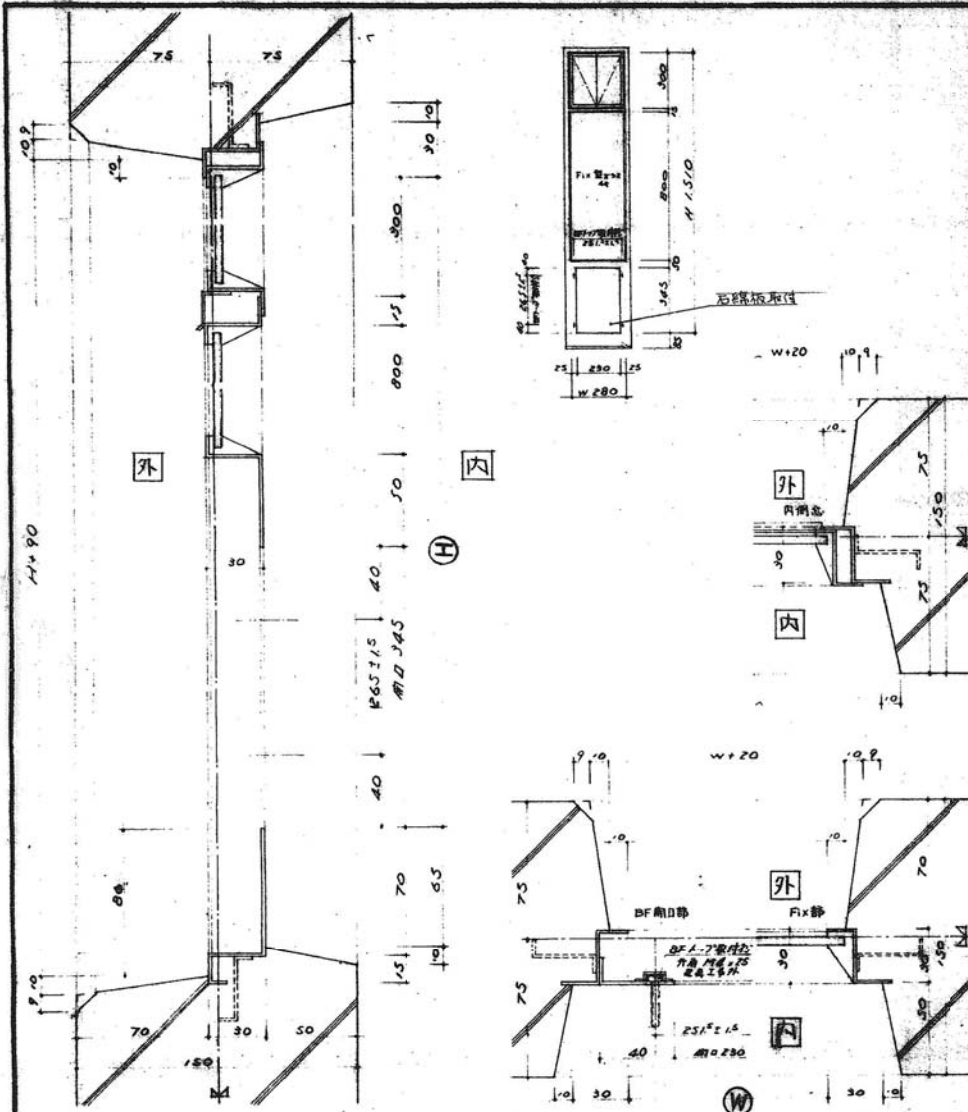


D アルミサッシ 内倒窓 (ALW) 1/2 1/50 サッシ詳細の公共住宅標準詳細部品図集 3巻

72-5PC-3K (A13-1)	49	49.6
先付部品図(3)		
49	49.6	

49-SP-1093

標準設計図	図面番号 032-3
先付部品図(3)	縮尺 /
	日付 年 月 日
社団法人 プレハブ建築協会 中部支部	



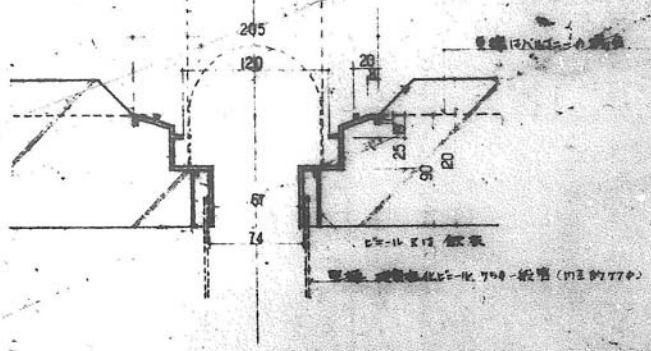
**B** 台所換気扇取付用枠 1:2

**A** ステンレスサッシ BF浴室用ステンレス窓 1:2  
 1:20 材料: SUS 27 板厚 1.2 部品: ハンドル兼金指子 (30×30×7)  
 仕上: 電鍍鋼板 加工: 塗装カニス (74)

6-172-S.PC-3K (A172)		22 H 02
先付部品図 (4)		
50	0000976	
愛知県建築業協会 住宅建設部		

49-SP-1094

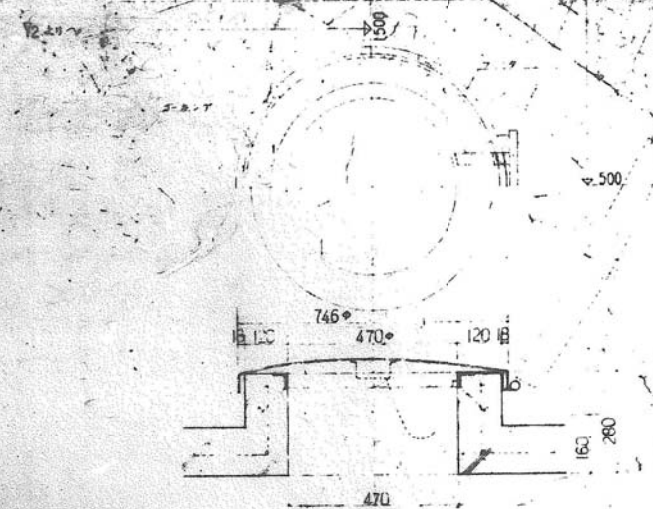
標準設計図	032-4
先付部品図	部凡 /
日付 年 月 日	
依頼人 プレハブ建築協会中部支部	



ルーフドレイン、バルコニードレイン

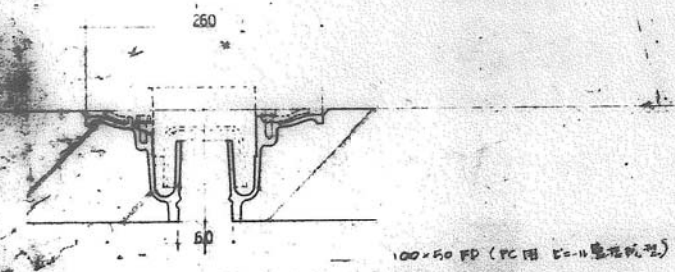
1:3

1. 屋根材・防水材の下に必ずPC-20を敷く  
2. 鋼板の厚さはコレで決まる



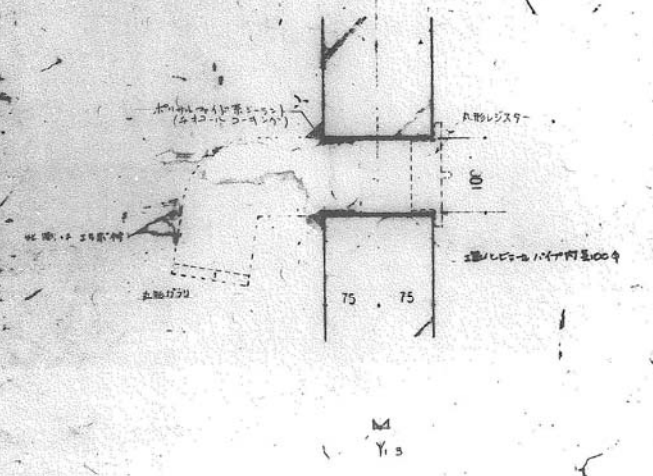
C 屋根マニホールド

1:10



屋根排水パイプ

1:4



D 固定ボルト

1:5

図名	公-70-5PC-5K(A13-1)	設計	
図番	屋根部図5	1/24/5/10	
縮尺	5:1 (実)	100:1	

図名	公-70-5PC	設計	
図番	屋根部図5		