

配布資料：1

昭和49年当時の標準設計図

(標準設計のため、県営東浦住宅とは異なっている可能性があります。)

公-70-5PC-3K(A13-1)

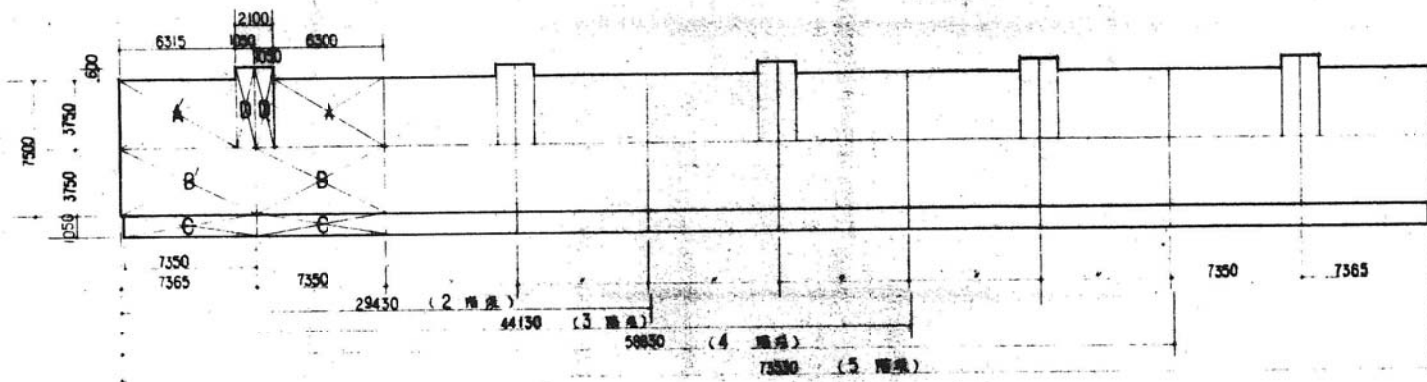
建築工事設計図

図面番号	図面名	縮尺	備考
0	区画リスト		
1	配置図		
2	面積表		
3	仕上表		
4	平面図、屋根伏図、断面図	1/100	
5	立面図	1/100	
6	正面詳細図	1/30	
7	組割図	1/30	
8	階段詳細図	1/30	
9	天井伏図	1/30	
10	マカ等伏図、床伏図	1/30	
11	展開図①	1/30	
12	展開図②	1/30	
13	内装平面詳細図	1/5	
14	内装組立伏図		
15	内装断面詳細図	1/5	
16	内装断面詳細図	1/5	
17	便所、浴室セットバリエーション図	1/30, 1/4	
18	内装パネルリスト図	1/50	
19	内装組立展開図	1/40	
20	内装造作表リスト図	1/4	
21	物入詳細図	1/10	
22	ハビタイル納まり施工図	1/30, 1/40, 1/3	
23	浴室廻り詳細図	1/30, 1/10, 1/5	

24	バルコニー、手摺詳細図	1/20	
25	金物詳細図		
26	防水案内図	1/100	
27	建具表	1/50	
28	枚穿内図、壁床、屋根伏図	1/100	
29	基礎伏図、基礎配筋図	1/100, 1/30	
30	直柱基礎配筋詳細図	1/50, 1/30	
31	杭基礎配筋詳細図	1/20, 1/30	
32	基礎詳細図	1/20, 1/5	
33	基礎組立図	1/30	
34	壁板図	1/30	
35	床板図	1/30	
36	屋根板図	1/30	
37	ジョイント(壁、壁水平ジョイント)	1/5	
38	ジョイント(鉛直ジョイント-1)	1/5	
39	ジョイント(鉛直ジョイント-2)	1/10, 1/5	
40	ジョイント(水平ジョイント-1)	1/5	
41	ジョイント(水平ジョイント-2)	1/5	
42	ジョイント(水平ジョイント-3)	1/5	
43	非構造ジョイント	1/5	
44	PC板共通事項①	1/5	
45	PC板共通事項②		
46	PC板共通事項③		
47	先付部品図(1)、セッティングベース用金物、その他	1/10	
48	先付部品図(2)、ジョイント用金物	1/10	
49	先付部品図(3)		
50	先付部品図(4)		
51	先付部品図(5)		
52	部品図		
53	現場取付部品図①		
54	現場取付部品図②		
55	現場取付部品図③		
56	現場取付部品図④		
57	現場成型図		
58	高架水槽架台及基礎詳細図	1/20, 1/10	
59	基礎給排水スリーブ図	1/30	

名称	公-72-5PC-3K(A13-1) 設計図		
図面名称	図通リスト図	縮尺	
図面番号	0	製図	昭和49.6.
設計	課長	主任	係長
計	愛知県建設部住宅建設課		

49-SP-1041



1住戸床面積

住居専用部分	居住部分 S ₁	一般住戸		準例住戸			
		記号	計算式	床面積	記号	計算式	床面積
住居専用部分	居住部分 S ₁	A	6300 M × 3750 M	23,6250 M ²	A'	6315 M × 3750 M	23,6812 M ²
		B	7350 × 3750	27,5625	B'	7365 × 3750	27,6187
共通部分 S ₃	ハルコニ S ₂	C	7350 × 1,050	7,7175	C	7350 × 1,050	7,7175
		D	1,050 × 4310	4,5255	D	1,050 × 4310	4,5255
合 計				63,4305 M ²	63,5429 M ²		

(床面積取組: +階層5階加増)

専業主体別1住戸床面積

専業主体	計算式	一般住戸	準例住戸
公 営	S ₁ + 1/2 S ₂ + S ₃	58,29 M ²	58,40 M ²
公 團	S ₁ + 1/2 S ₂ + S ₃	58,61	58,72
公 社	S ₁ + S ₂ + S ₃	63,47	63,58
専業主体別1住戸	S ₁ + S ₃	55,75	55,86

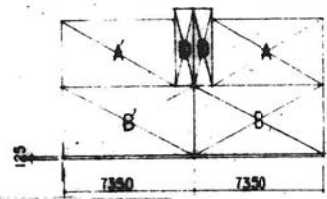
(床面積取組: +階層5階加増)

階層別床面積 (専業主体別)

専業主体	2階	3階	4階	5階
公 営	1166,30 M ²	1749,80 M ²	2332,70 M ²	2915,60 M ²
公 團	1169,30	1752,40	2385,50	2981,60
公 社	1270,50	1905,20	2529,90	3174,70
専業主体別1住戸	1116,10	1673,60	2231,10	2788,80

建 築 面 積

2階	3階	4階	5階
2288,91 M ²	340,26 M ²	453,61 M ²	566,96 M ²



公-72-5PC-3K(A13-1)
面積表

面積	49.6
----	------

49-SP-1042

OK <7209>

公-72-5PC-3K(A13-1)標準設計図・

面積表	図面番号 131
	縮尺 1/
	日付 年 月 日

組団法人 プレハブ建築協会 山形支部

構造概要

基礎	柱	壁	屋根	備考
現成コンクリート造	鉄筋コンクリートPC造	鉄筋コンクリートPC造 廊下一部木造パネル	鉄筋コンクリートPC造	層式プレキャスト鉄筋コンクリート造

外部仕上

基礎	外壁	屋根	バルコニー	軒	開口部	窓	他	備考
コンクリート打込 扉下壁開口	タタキ系レンガ吹付 7701V	PC板張地 銀粉マンホールφ470(100) (1棟1ヶ所)	床: PC板張地 大目: 上り階段付タタキ系レンガ吹付 7701V 廊下: カラー上り階段付タタキ系レンガ吹付 7701V	上り階段付: タタキ系レンガ吹付 7701V	アルミサッシ 一部 スチールサッシ	木部: 銀粉タタキ OP 但し鉄部は防錆剤塗布して する。	現成コンクリート造 φ75	検査名: 内取付 (防錆剤) 基準丸: 450、500、30 (黒ミカゲ)

内部仕上

室名	下地	床	巾木	壁 (壁)	天井		備考
					基準階天井	最上階天井	
階段室	コンクリート	床り地: PC板張地 (一部タタキ) 階段部: PC板張地の裏 タタキ タタキ	PC板張地 階段部: PC板張地の裏	タタキ系レンガ吹付 7701V	タタキ系レンガ吹付 7701V	タタキ系レンガ吹付 7701V	タタキ系レンガ吹付 (防錆剤) タタキ系レンガ吹付 (防錆剤) 基準丸: 450、500、30 (黒ミカゲ)
玄関	コンクリート 木造	タタキタタキ	木製 H: 12	PC板、SP肉	石膏-エポ	石膏用防錆剤貼	
廊下	コンクリート 木造	タタキタタキ	木製 H: 35	PC板、SP肉 各種 (内装) パネル	石膏-エポ	石膏用防錆剤貼	
脱衣室	コンクリート 木造	タタキタタキ	木製 H: 35	各種 (内装) パネル	石膏-エポ	石膏用防錆剤貼	洗面器ユニット付 (別項) タタキ
便所	コンクリート 木造	タタキタタキ	木製 H: 35 一部木製 OP	EP-1 各種 (内装) パネル	石膏-エポ	石膏用防錆剤貼	扇付タタキパネル タタキ系レンガ吹付 (別項)
浴室	コンクリート 木造	タタキタタキ	木製 H: 35	PC板張地の裏	石膏-エポ	石膏用防錆剤貼	タタキ系レンガ吹付 タタキ系レンガ吹付
台所	コンクリート 木造	タタキタタキ	木製 H: 35	EP-1 各種 (内装) パネル タタキ系レンガ吹付 (別項)	石膏-エポ	石膏用防錆剤貼	タタキ系レンガ吹付 (別項) タタキ系レンガ吹付 (別項)
就寝室 和室	コンクリート 木造	タタキタタキ	タタキ	各種 (内装) パネル タタキ系レンガ吹付 (別項)	石膏-エポ	石膏用防錆剤貼	タタキ系レンガ吹付 (別項)
就寝室 洋室	コンクリート 木造	タタキタタキ	木製 H: 35	各種 (内装) パネル	石膏-エポ	石膏用防錆剤貼	
押入	コンクリート 木造	タタキタタキ	木製 H: 35	各種 (内装) パネル タタキ系レンガ吹付 (別項)	PC板張地の裏 タタキ系レンガ吹付 (別項)	石膏用防錆剤貼	タタキ系レンガ吹付 (別項)
物入	コンクリート 木造	タタキタタキ	木製 H: 35	各種 (内装) パネル タタキ系レンガ吹付 (別項)	PC板張地の裏 タタキ系レンガ吹付 (別項)	石膏用防錆剤貼	タタキ系レンガ吹付 (別項)

- 1 棟内各部の構造は基本マンホールを以て標準タタキ吹付
- 2 現成の排水管は別途とし、スラップは標準工法とす
- 3 塗装一般: 銀粉 (防錆剤) 吹付 OP
- 4 床裏のタタキはタタキ系レンガ吹付
- 5 階段部はタタキ系レンガ吹付
- 6 廊下はタタキ系レンガ吹付

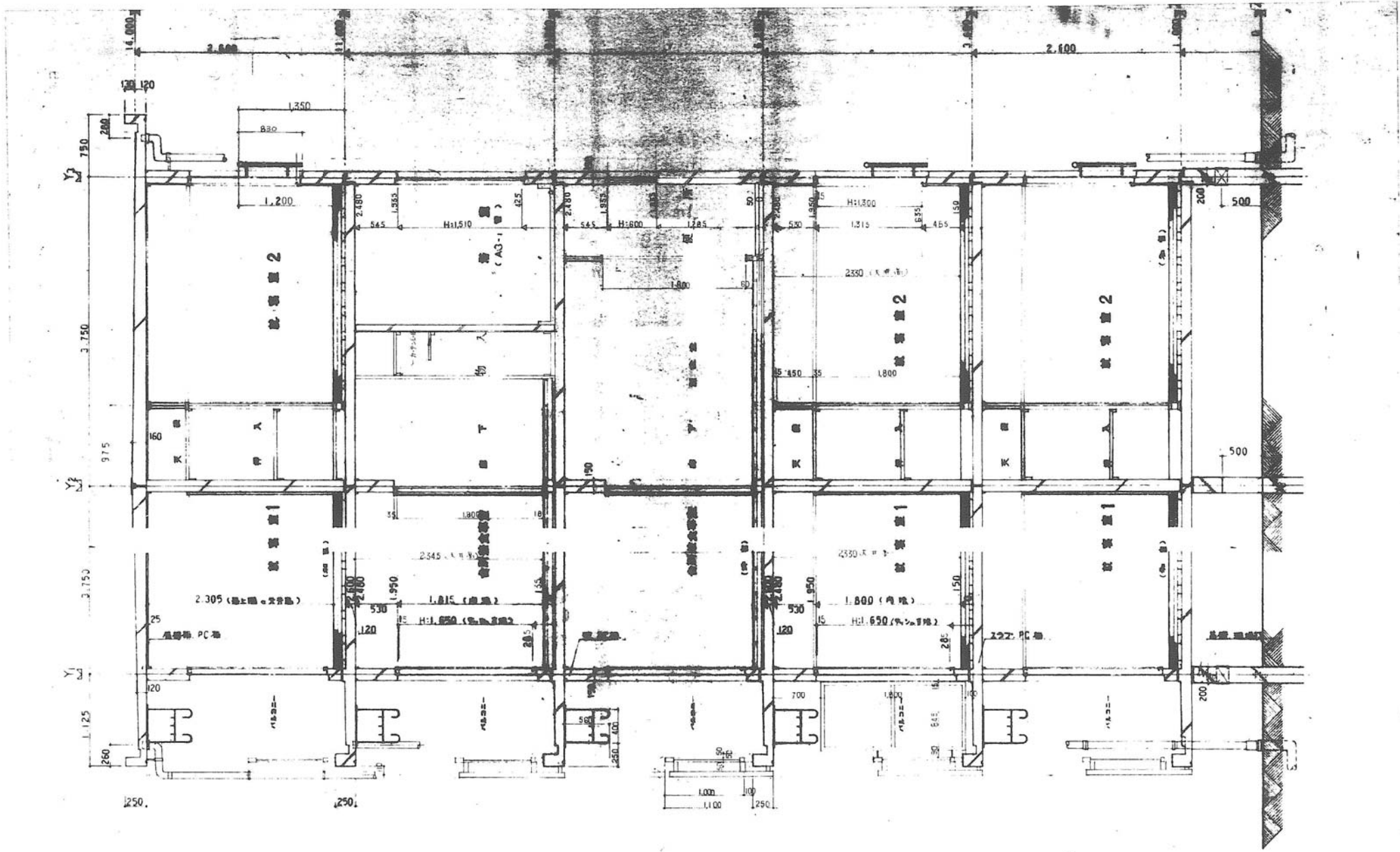
49-SP-1043

49-72-5PC-3K(A15-1)標準設計図

仕上表

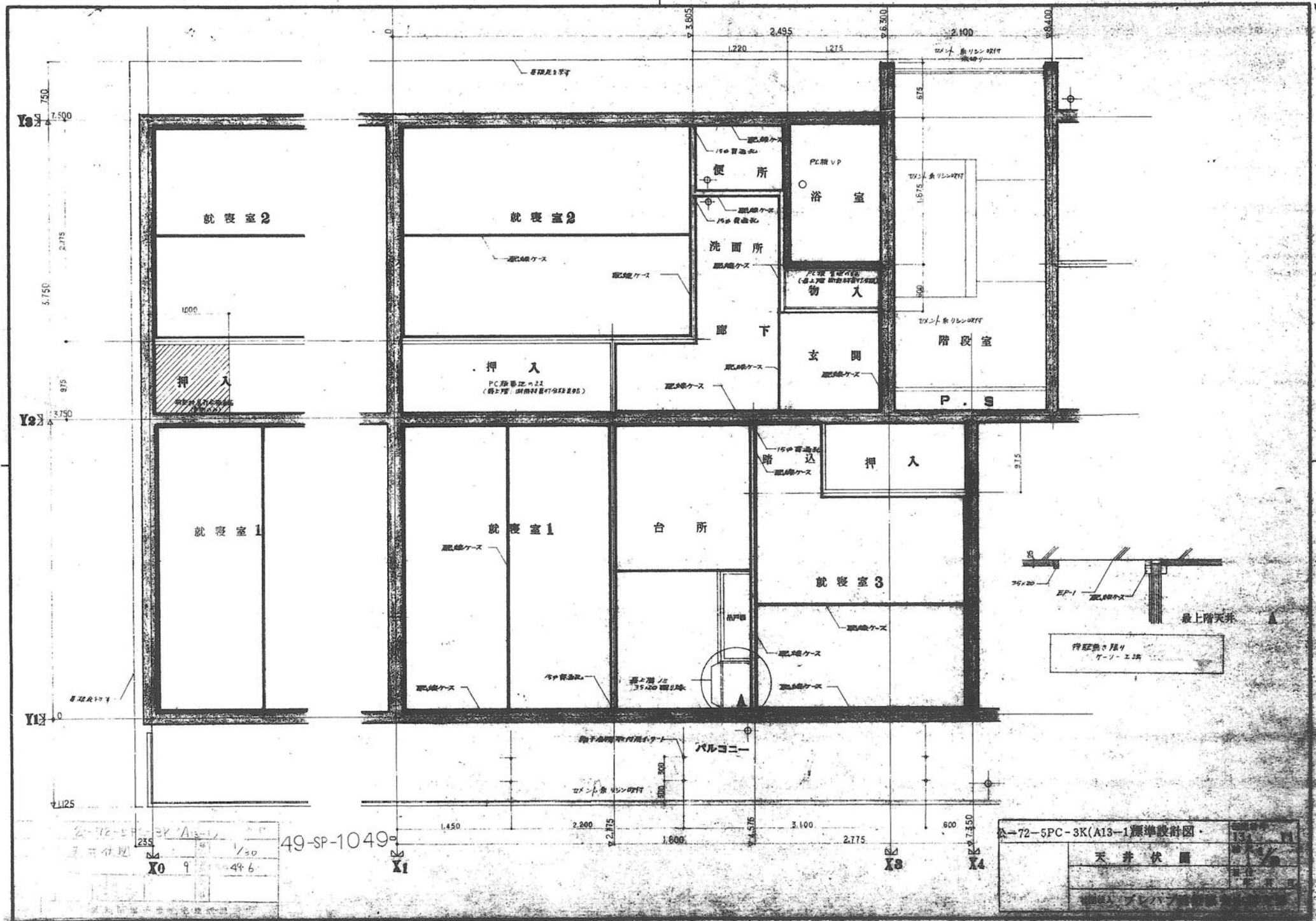
日付: 年 月 日

49-72-5PC-3K(A15-1)標準設計図



49-SP-1047

水-72-5PC-3K(A6-1)標準設計図・		図面番号 13
社団法人 プレハブ建築協会		縮尺 1/30
日付 年月		頁 1



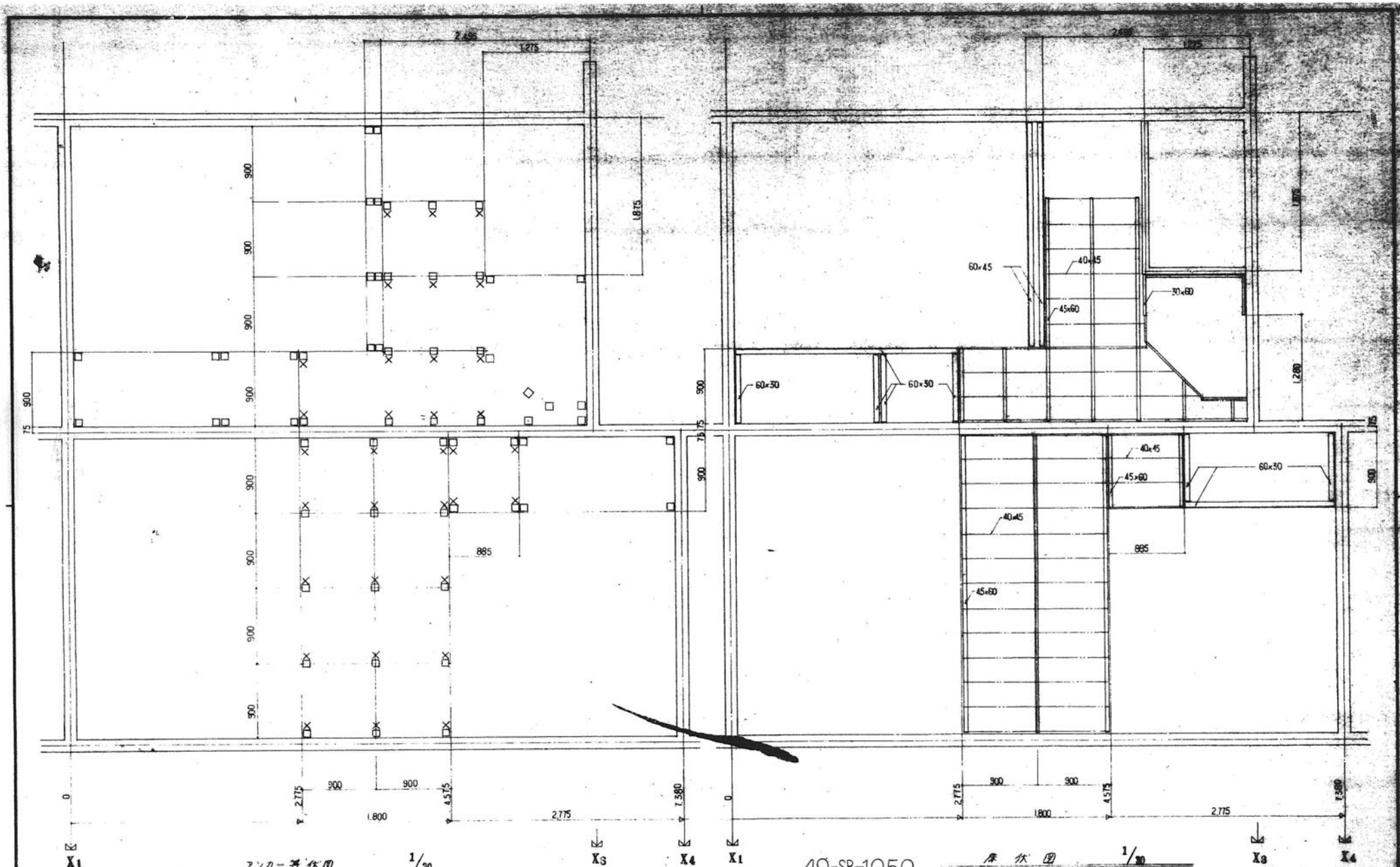
235
X0 9
446

49-SP-1049

公-72-5PC-3K(A13-1)標準設計図・

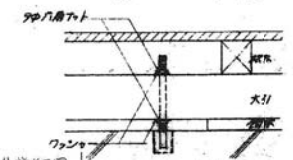
天井伏図

13	11
----	----



<凡例>
 □ : 鋼材
 X : ホールインアンカー (埋込み型)

<部材>
 原簿山陽産材と引渡仕様用アコにて

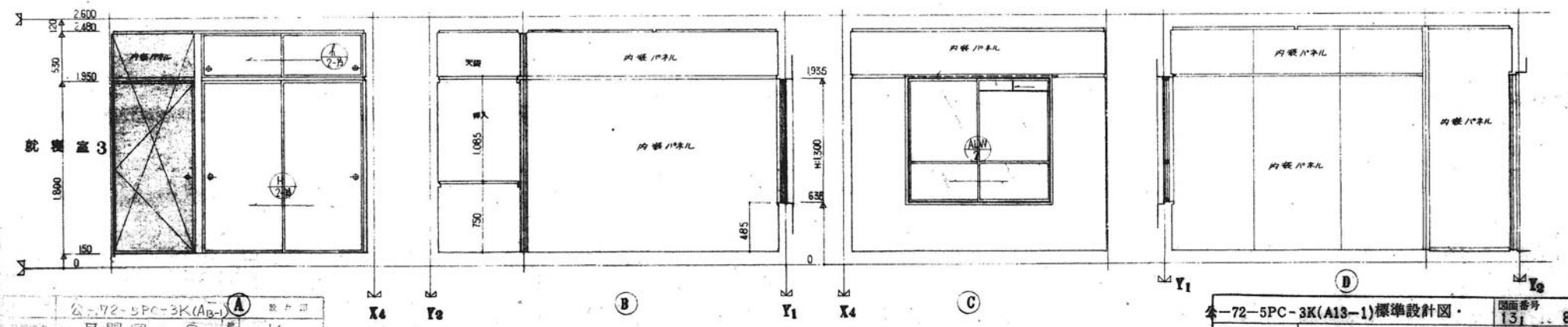
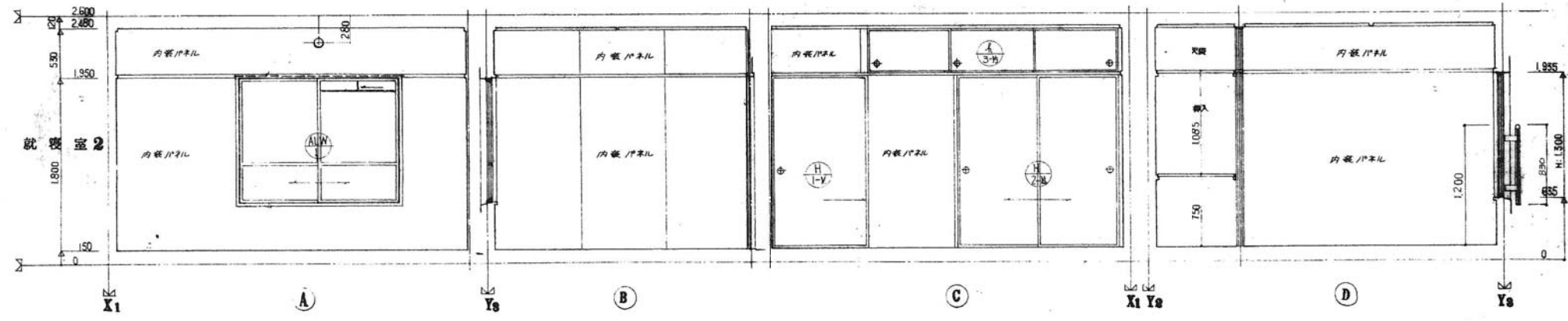
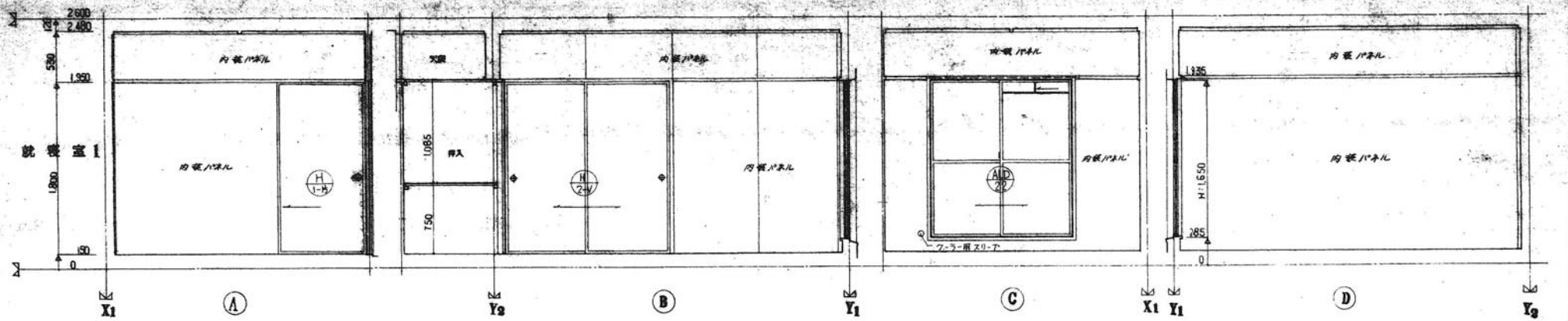


ホールインマ:カー要件詳図 1/5

49-SP-1050

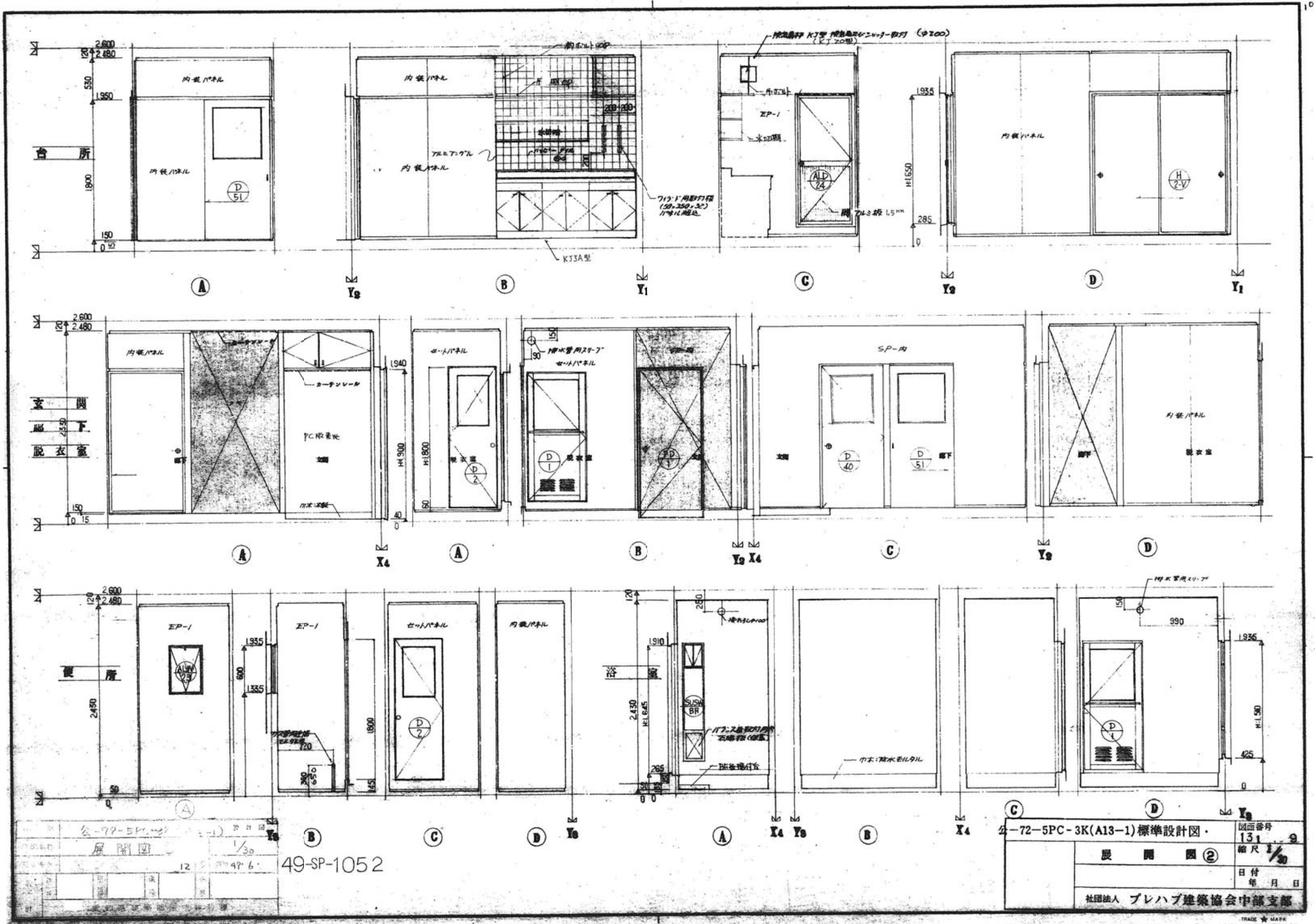
名称	公-72-SPC-3K(A13-1)		設計者	公-72-SPC-3K(A13-1)標準設計図	
図面番号	アンカー等伏図 床伏図		縮尺	1/30	
標準番号	10	規格	1000-49-6		
製			日		
図			月		
者			年		

公-72-SPC-3K(A13-1)標準設計図		図面番号	10
アンカー等伏図 床伏図		縮尺	1/30
		日付	
		年	
		月	
		日	
製図者 プレハブ建築協会 中部支会			



公-72-5PC-3K(A13-1)	図面番号	131
展開図	縮尺	1/30
11	日付	年月日
49-SP-1051	社団法人	プレハブ建築協会中部支部

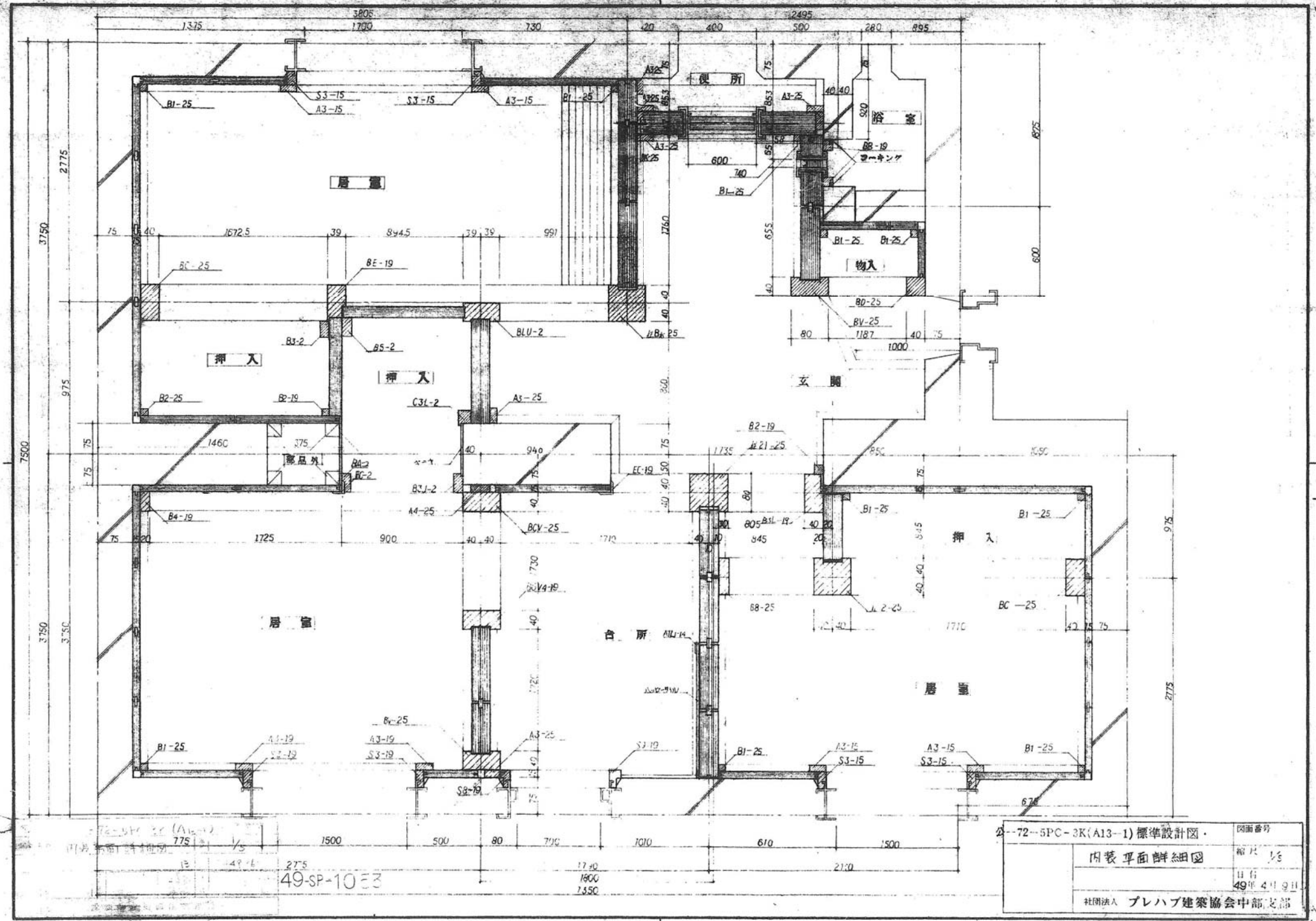
公-72-5PC-3K(A13-1)標準設計図		図面番号	131
展開図 ①		縮尺	1/30
		日付	年月日
社団法人 プレハブ建築協会中部支部			



設計者	公-72-5PC-3K(A13-1)
図面番号	131
縮尺	1/30
日付	年月日
社団法人	プレハブ建築協会中部支部

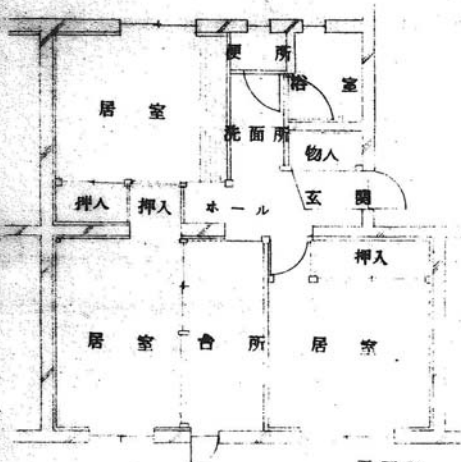
49-SP-1052

公-72-5PC-3K(A13-1)標準設計図		図面番号	131
		縮尺	1/30
		日付	年月日
社団法人		プレハブ建築協会中部支部	

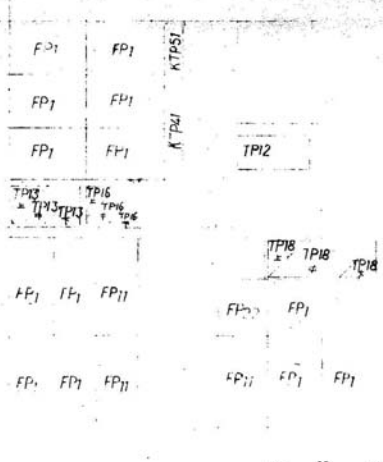


49-SP-10E3
 1500 500 80 790 1010 610 1500
 17.70 1800 1.550

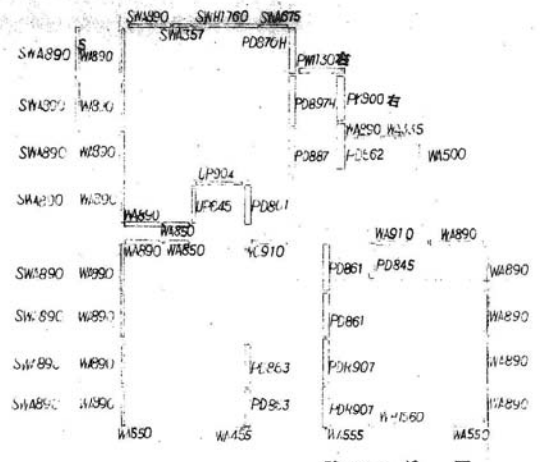
公-72-5PC-3K(A13-1)標準設計図		図面番号
内装平面詳細図		縮尺 1/5
		日付 49年4月9日
社団法人 プレハブ建築協会中部支部		



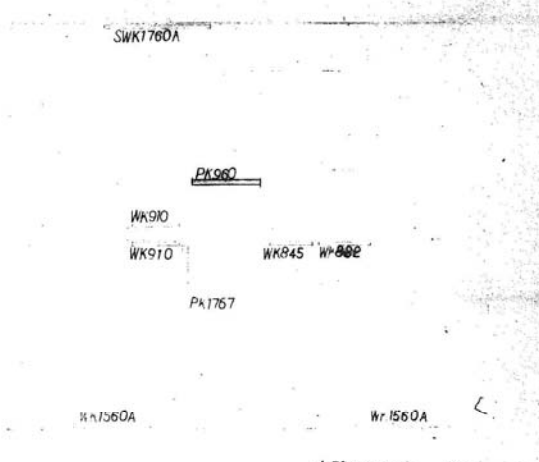
平面図



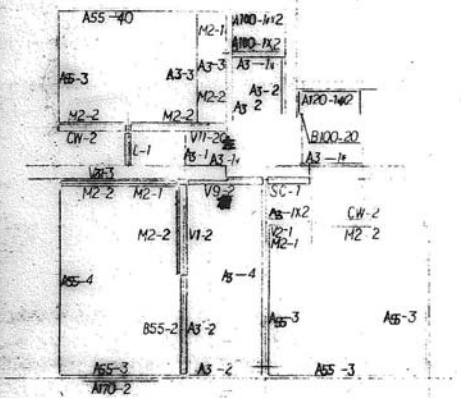
床敷図



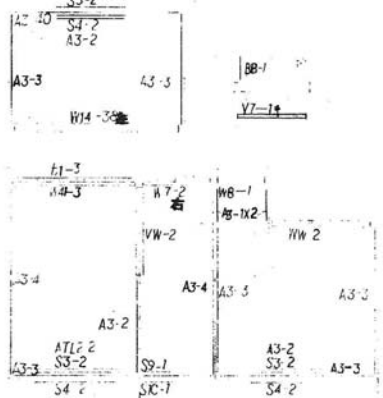
壁パネル図



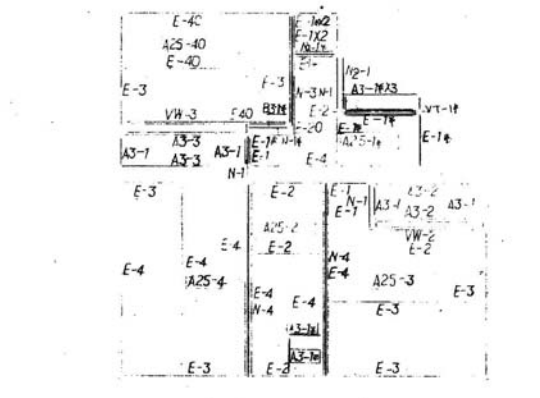
小壁パネル図



下部造作材図



中部造作材図



上部造作材図



垂直造作材図



造作材図

註

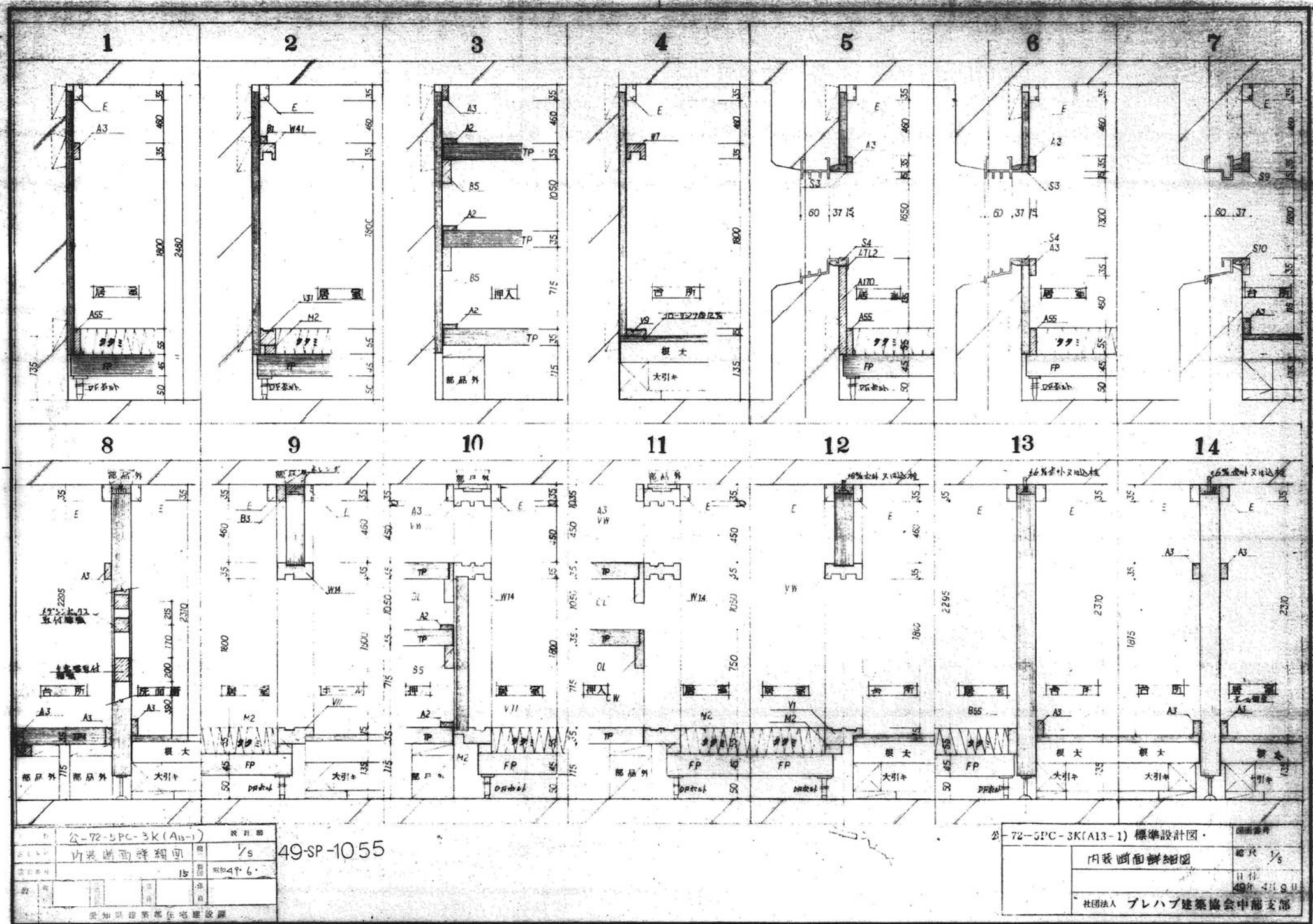
品名	標準寸法
6	600
7	910
1#	1370
1#	1400
15	1500
2	1820
19	1960
20	2000
25	2500
3	2720
4	3620
36	3600
40	4000

註 □内は最上階用

名称	6-72-SPC-3K (A13-1) 標準設計図
図面名称	内装組立伏図
図面番号	49-SP-1054
縮尺	1/4
作成	昭和49.6.

49-SP-1054

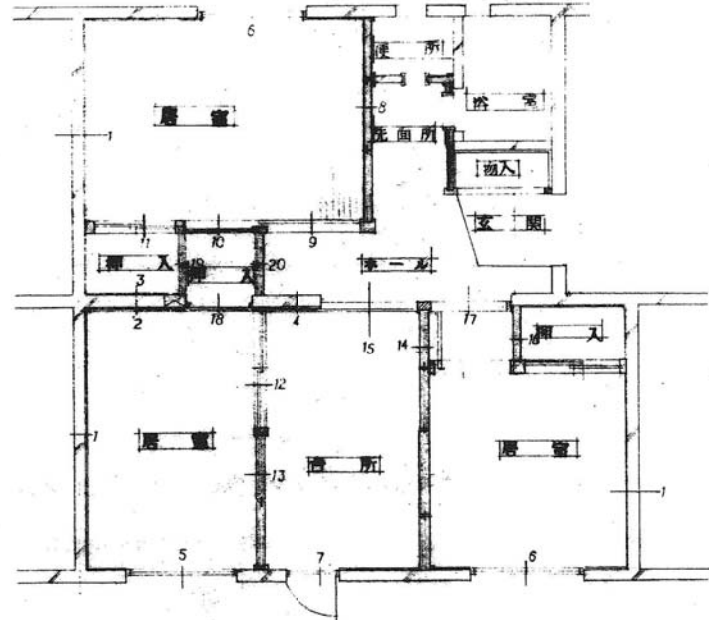
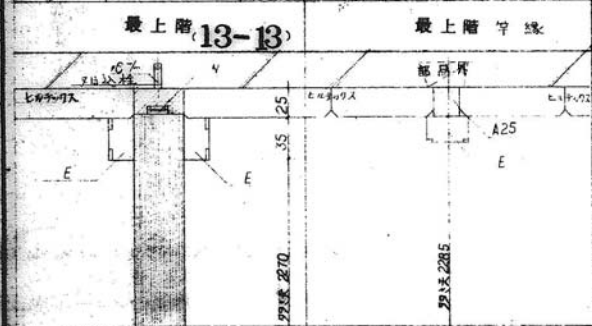
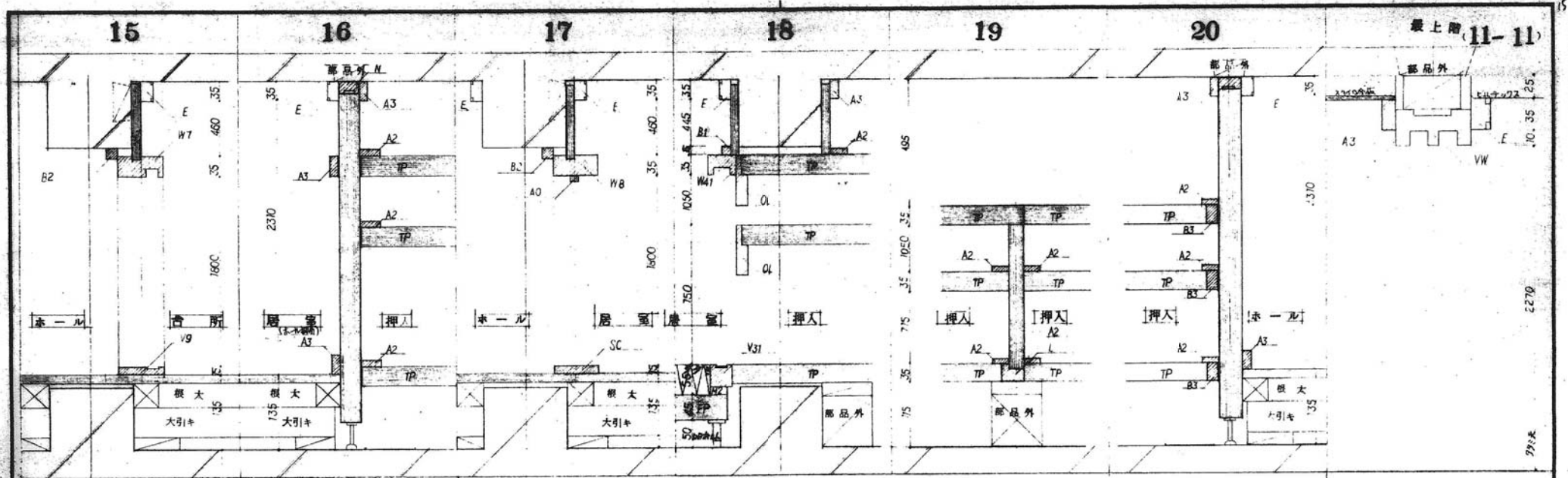
72-SPC-3K(A13-1) 標準設計図		図面番号
内装組立伏図		縮尺
		日付
		昭和49.6.11
社団法人 プレハブ建築協会 中部支部		



公-72-5PC-3K(A13-1)	設計図
山形断面詳細図	1/5
15	昭和47.6.
愛知県建築住宅協会の建築設計	

49-SP-1055

公-72-5PC-3K(A13-1) 標準設計図		標準設計
内装断面詳細図		縮尺 1/5
		11月
		昭和47.9.11
社団法人 プレハブ建築協会中部支部		

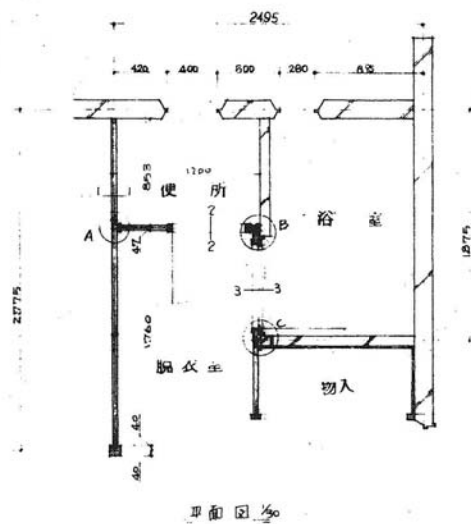


図番	公-72-5PC-3K(A13-1)	設計図
図名	内装断面詳細図	1/5
シート	1b	NO. 49.6

49-SP-1056

パッキン
 部品外

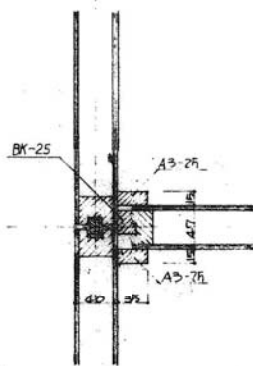
公-72-5PC-3K(A13-1)標準設計図		図番
内装断面詳細図		1/5
		日付
		49年4月9日
社団法人 プレハブ建築協会中部支部		



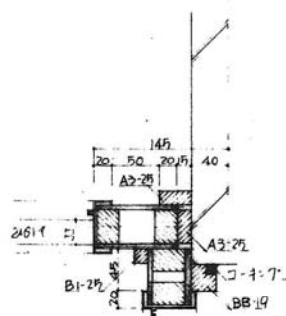
記号

取面図

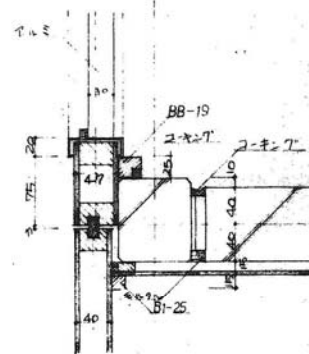
A - A



B - B

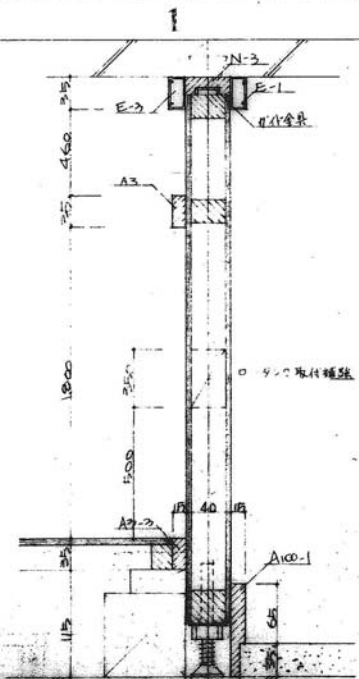


C - C

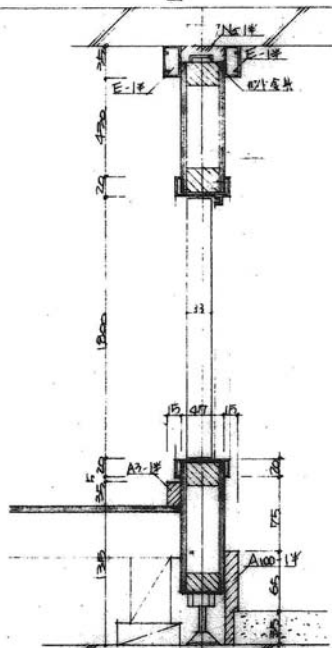


記号

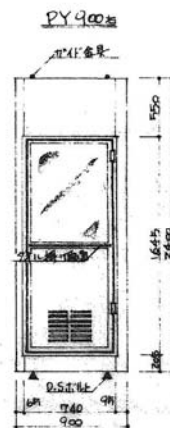
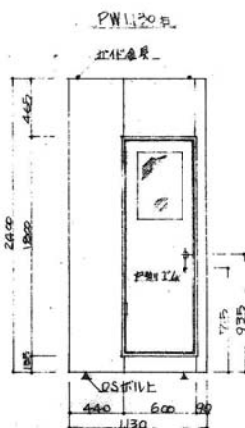
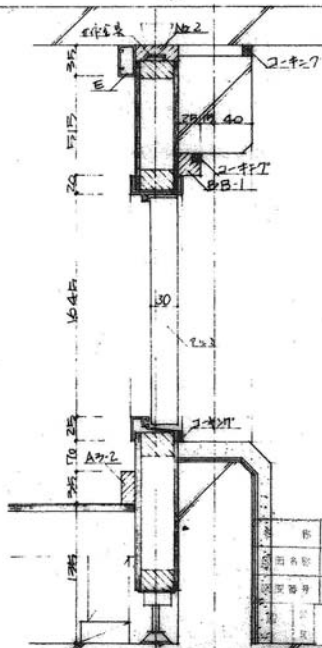
断面詳細図



2



3



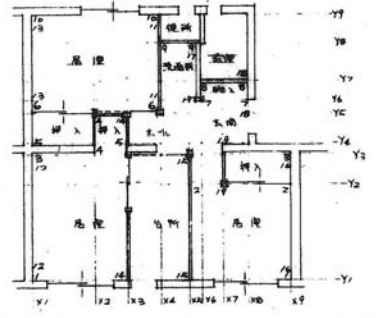
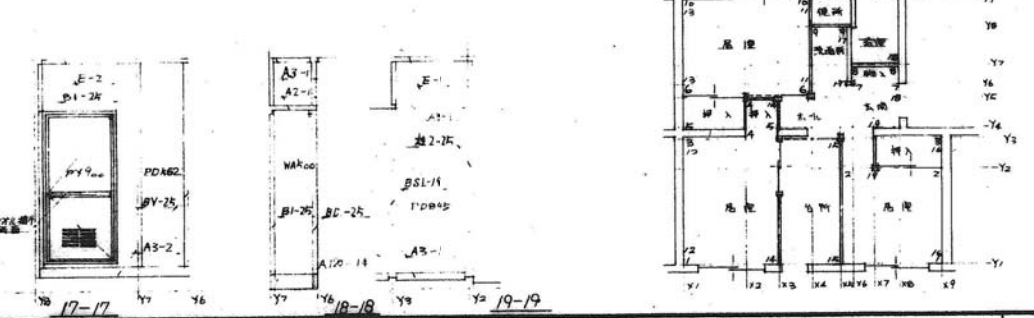
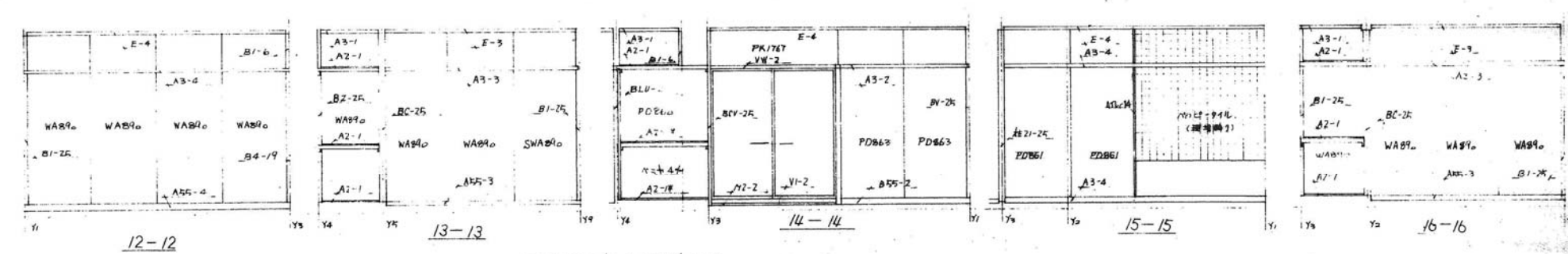
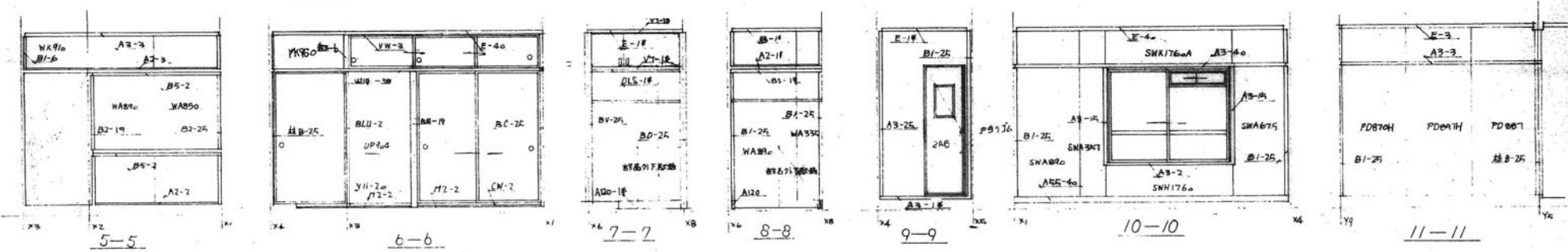
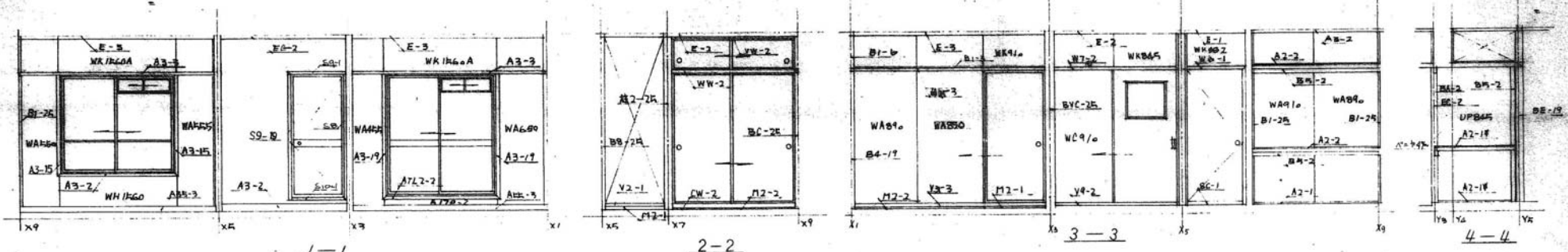
49-SP-1057

品名	公-72-5FC-3K(A13-1) 取付図		図面番号	72-5FC-3K(A13-1) 標準設計図	図面番号
材料	便所浴室用		縮尺	1/20	
数量	17		日付	昭和49.6.	
設計			製図	49.6.	
告知建築部住宅部					
社団法人					

記号	FP 1 A	FP 11 A	FP 22 A	TP 13 B(72)	TP 16 B(72)	TP 16 B(72)	TP 12 B(72)	KTP 47 C	KTP 51 C		
図											
記号	WA 890 BE D (72)	WA 850 ED (72)	WA 650 F	WA 550 E	WA 500 B(72)	WA 455 E	WA 335 B(72)	WC 910 F	WH 1560 E	VK 940 DE (72)	
図											
記号	WK 882 E	WK 845 G	WK 1560A E	SWA 890 ED (72)	SWA 675 E	SWA 357 E	SWH 1760 E	SWK 1760A E	VA 555 E	PD 882 EF	
図											
記号	PD 866 F	PD 860 D-F	PD 868 E-F	PD 845 D-E (72)	PD 562 E-F (72)	PD 890 H E-F	PD 897 H E-F	PDR 907 B-E (71)	UP 904 D-E (72)	UP 845 D-D (72)	
図											
註	<ul style="list-style-type: none"> A - ラワン合板 9% B - ラワン合板 4% C - 塗装ナラ合板 9% D - ラワン合板 3% E - ビニール合板 3% F - プリント合板 4% G - プリント合板 3% △ - ガイド金具 ▲ - DSポルト ■ - スタイロホーム 			PK 1767 EG	WA 910 D(72)	PK 960 EG					

49-SP-1058

公-72-5PC-3K(A13-1)	標準設計図	図面番号
内装パネルリスト図	1/50	紙尺 1/50
18	49-6	日付 49年 4月 9日
社団法人 プレハブ建築協会 中務部		

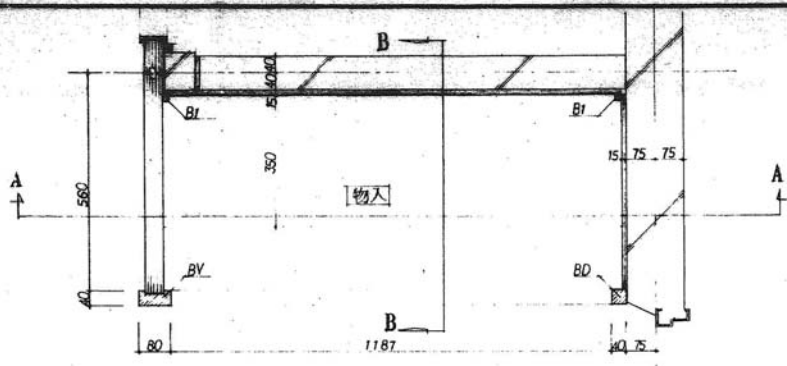


49-SP-1059

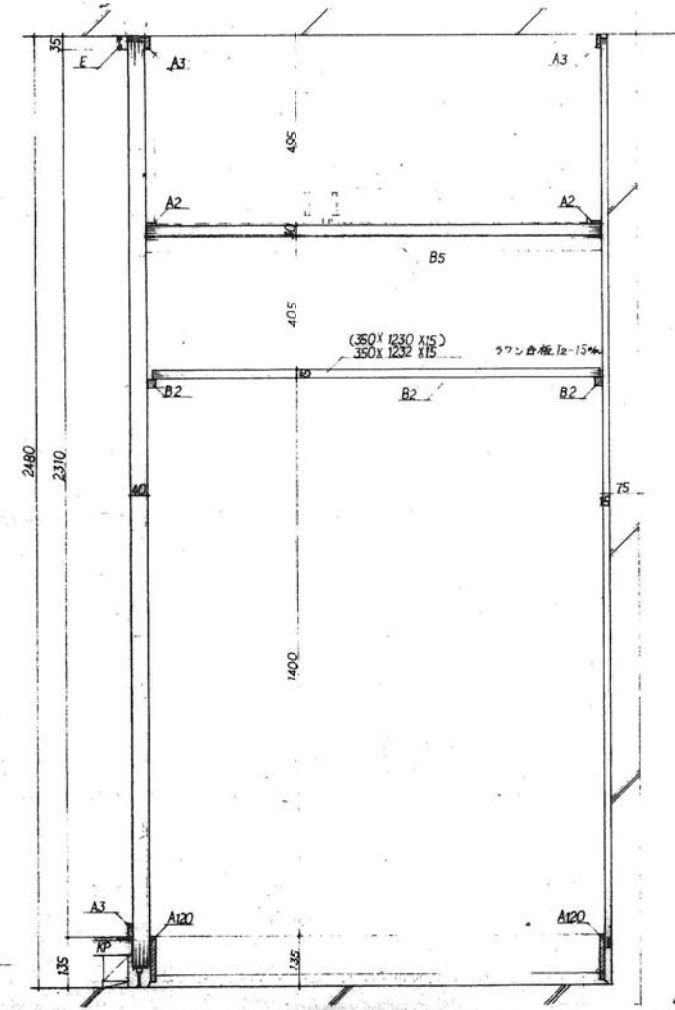
名 称	公-72-5PC-3K	規 格	1/40
図 面 名 称	内装粗立展開図	日 付	49.6
図 面 番 号	19	製 図 者	49.4.9
設 計 者	愛知建設事務所	施 工 者	49.4.9

標準設計図
内装粗立展開図
株式会社 プレハブ建築協会中部支部

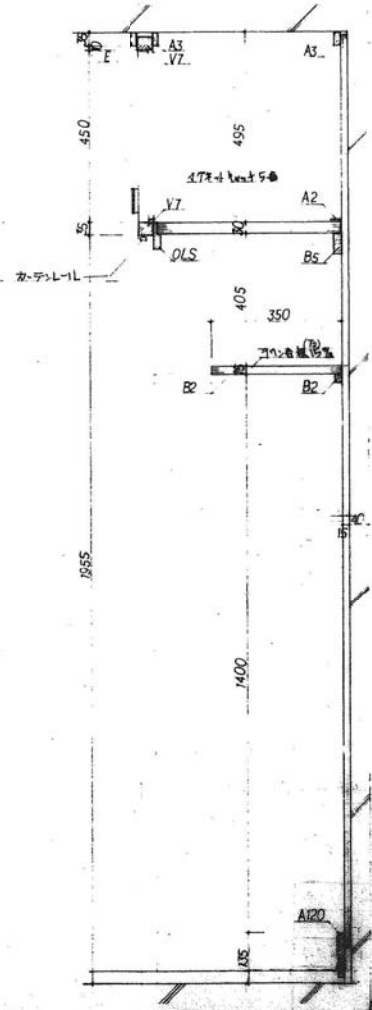
記号	柱2	柱21	BV	BC	BE	BLU	BCV	BGV4	BSL	CW	
断面図											
記号	V2	V1	V31	V9	V11	VW	WW	W14	V41	W7	W8
断面図											
記号	SC	A0	A2	A3	A4	A25 (97)	A100	A170	A55	B1	B2
断面図											
記号	B3	B4	BA	B5	B55	B100	B8	BB	L	B0L	OL
断面図											
記号	OLS	S3	S4	S8	S9	S10	M2 (97)	N(N2) (97)	E (I-C-H)	EC (I-C-H)	ATL2 (7-2)
断面図											
記号	CsL	註 1. 貴社設計部より 仕様書・製作指示書 第一号作付表参照 49-SP-1060			BK	A120	柱B	柱3	ATL1 (7-2)	公-72-5PC-3K(A13-1)標準設計図・(図面番号) 内装製作枚リスト図 縮尺 1/4 日付 49年4月9日 製図人 プレハブ建築協会 中野 幸三	
断面図											



平面詳細図

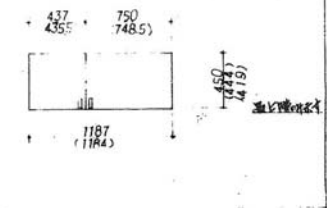


A-A断面詳細図

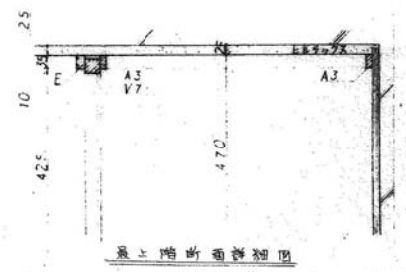


B-B断面詳細図

符号	(I)	型式	両面入りワンペア
算込	30%	内法	1187x450
		外法	1187x425
		材質	ラワン材
		仕上	片面フリット合板裏面 T2100V 2.1mm
			72.2%
付属		117-1番切欠	AT2100V 2x24番
金物		エピソード	スリス入 90% 24番



註 物入器具図
()内は製材寸法を示す



最上端断面詳細図

公-72-5PC-3K(A13-1)
物入詳細図

公-72-5PC-3K(A13-1) 標準設計図		図面番号
物入詳細図		縮尺 1/10
		日付
社団法人 プレハブ建築協会		

49-SP-1061

註
()内は製材寸法を示す