

(A)	引掛シーリング	(B)	1 L 6 0 W (引掛シーリング)	(C)	1 L 4 0 W (引掛シーリング)	(D)	F L 2 0 W × 1
	コンセント	16-2007 (東芝) 又は HLA1001E (パナソニック) 同等品	乳白プラスチック	16-2007 (東芝) 又は HLA1001E (パナソニック) 同等品	乳白プラスチック	F821931NEB (東芝) 又は H8282 (パナソニック) 同等品	銅板 白色プラスチック
	使用場所 住戸内居室	使用場所 住戸内玄関		使用場所 便所		使用場所 流し元	
(E)	1 L 6 0 W × WP	(F)	F L 2 0 W × 1	(G)	F L 2 0 W × 1 WP 防雨型	(H)	F L 2 0 W × 1 埋込下面開放型
	BFG13984Z (東芝) 又は HEM009E (パナソニック) 同等品	F8234NEB (東芝) 又は FA21825 (パナソニック) 同等品	乳白亚克力	F1-21386-SL16 (東芝) 又は F21000A (パナソニック) 同等品	銅板	銅板	銅板
	使用場所 住戸内洗面所	使用場所 共用倉庫		使用場所 共用部 (廊下・階段室) 階段		使用場所	
(I)	F L 3 0 W × 1 WP 防雨型	(J)	F L 2 0 W × 1 WP 防雨型	(K)	J E 3 0 W (電池内蔵型)	(L)	J E 3 0 W (電池内蔵型)
	FT-31690 (東芝) 又は NF631620W (パナソニック) 同等品	F8234NEB (東芝) 又は FA21825 (パナソニック) 同等品	ステンレス 乳白亚克力	FT-30821N (東芝) 又は L893030 (パナソニック) 同等品	銅板	銅板	銅板
	使用場所 共用 E V ホール	使用場所 共用部屋外階段		使用場所 共用玄関ホール・共用 E V ホール		使用場所	
				器具取付高さ	器具取付高さ	器具取付高さ	器具取付高さ
				単体配管 A1	単体配管 A1	単体配管 A1	単体配管 A1
				直線配管 A2	直線配管 A2	直線配管 A2	直線配管 A2
				隅角配管 A4	隅角配管 A4	隅角配管 A4	隅角配管 A4
(M)	F L 2 0 W × 1 WP (ガード付)	(N)	H F 1 0 0 W × 1 WP				
	FT-21085K-SL16 (東芝) 又は FN21051Z (パナソニック) 同等品	HG-138118K (東芝) 又は YK41081 (パナソニック) 同等品					
	使用場所 屋外 自転車置場						
	非常用呼び	〈住戸〉					
	・覆板の場合は、内側の白色部を手前に引出し出来るものとする。 ・住戸用受電機が無い場合に、100V用呼びを使用する。						

木製パネル部分配線参考図

(木製パネル部分注意事項)
1. 間仕切壁 (パネル) 部分の配管は、別途工事とし、入線及び配線は本工事とする。
2. ボックス (B) は別途工事とし、配線器具、プレート及び取付は本工事とする。
3. 本工事施工にあたっては、木製パネル製造業者と詳細について入会に打合せを行うこと。

積算電力量計取付板 (樹脂製) 住戸分電盤結線図・姿図 (樹脂製) 2DK

積算電力量計取付板 (樹脂製) 住戸分電盤結線図・姿図 (樹脂製) 3DK、3DK (身障)

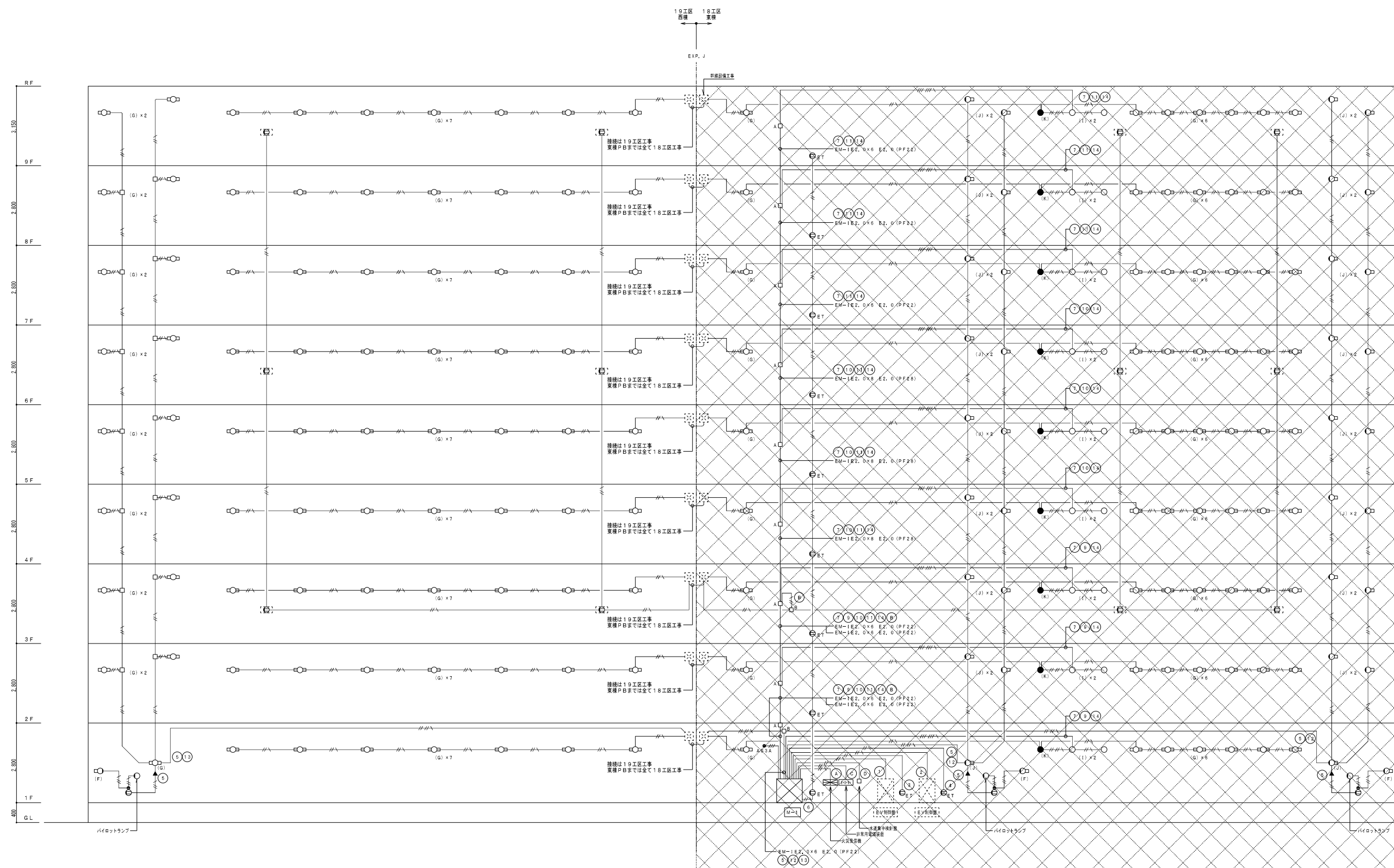
※寸法は参考とする。

当初 30A
最大契約 40A

当初 30A
最大契約 50A

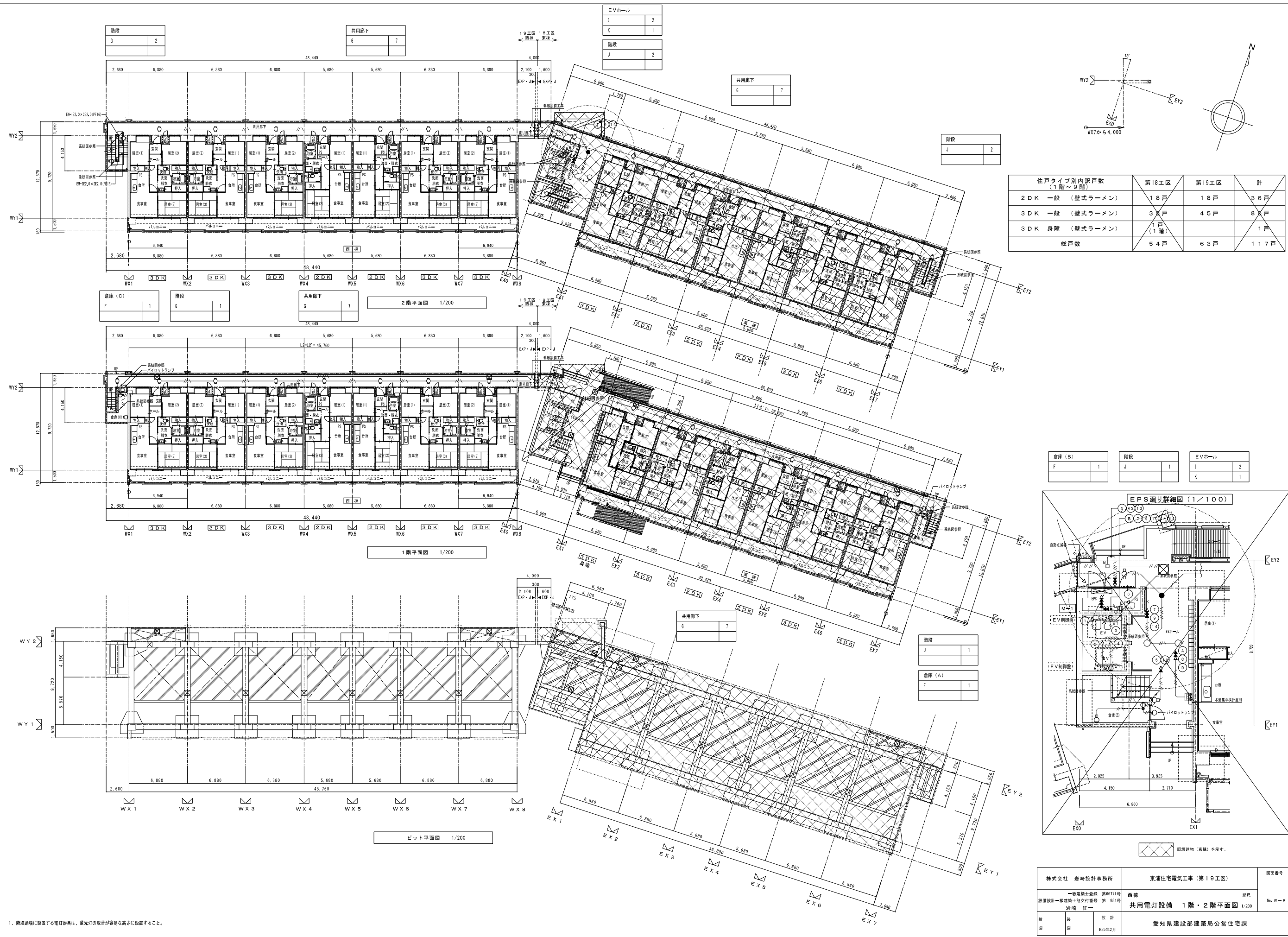
〔注記〕
・クレー用回路は100V・200Vのいずれも接続可能とする。
・リミッター電源は1戸毎に相をいれかえて平衡をとる事。
・リミッター取付板上部に電線識別表示を取付る事。
・総務省令第40号基準に対応型とする事。

〔注記〕
・クレー用回路は100V・200Vのいずれも接続可能とする。
・リミッター電源は1戸毎に相をいれかえて平衡をとる事。
・リミッター取付板上部に電線識別表示を取付る事。
・総務省令第40号基準に対応型とする事。



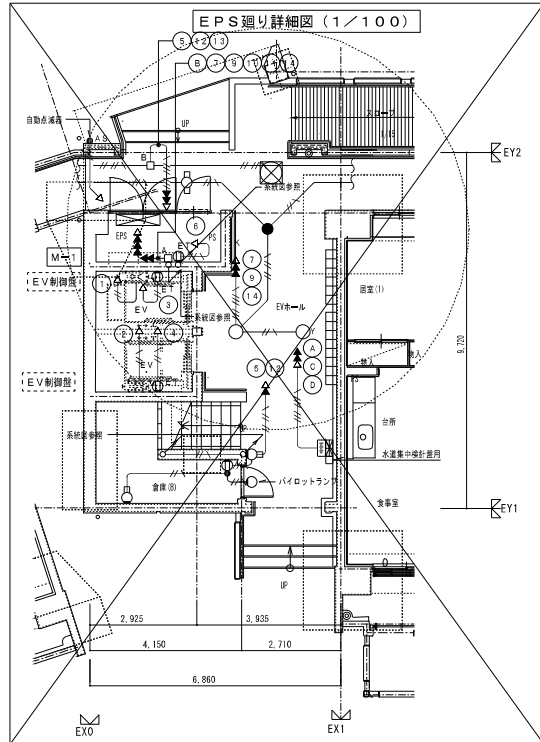
図説建物（東棟）を示す。

株式会社 岩崎設計事務所	東浦住宅電気工事（第19工区）	図面番号
一級建築士登録 第66771号 設備設計一級建築士登録交付番号 第 954号 岩崎 恒一	西棟 共用電灯設備 系統図	縮尺 N.S
No. E-7		
検 図	設 計	製 図
	N25年2月	
愛知県建設部建築局公営住宅課		



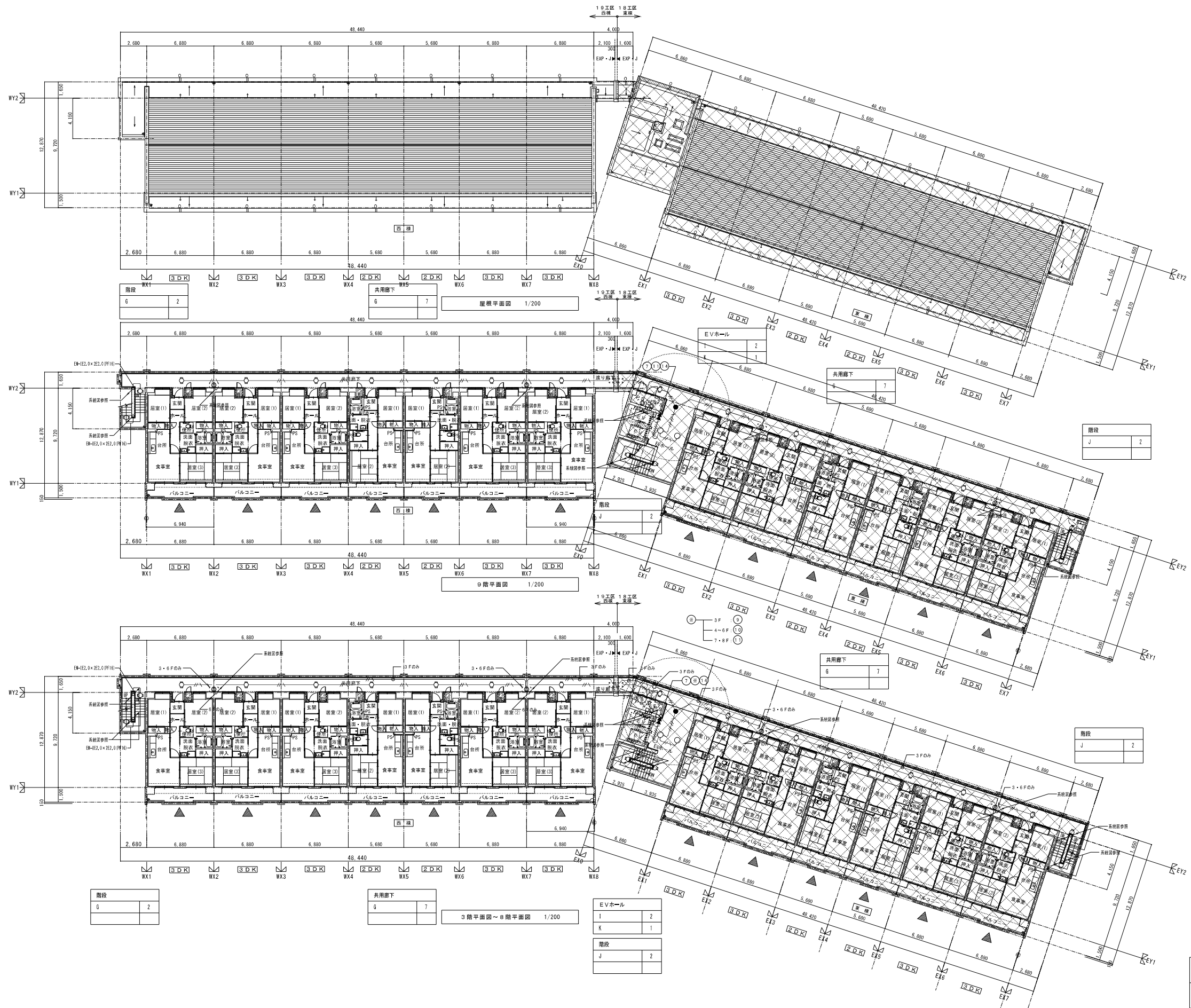
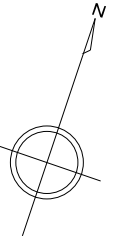
住戸タイプ別内訳戸数 (1階～9階)	第18工区	第19工区	計
2DK 一般 (雙式ラーメン)	18戸	18戸	36戸
3DK 一般 (雙式ラーメン)	3戸	45戸	48戸
3DK 身障 (雙式ラーメン)	1戸 (1階)		1戸
総戸数	54戸	63戸	117戸

階段	J	1	EVホール	I	2
倉庫 (B)	F	1		K	1



株式会社 岩崎設計事務所	東浦住宅電気工事 (第19工区)	図面番号
一級建築士登録 第66771号 設備設計一級建築士証交付番号 第 954号 経緯 直一	西棟 共用電灯設備 1階・2階平面図 1/200	縮尺 No. E-8
図	設計	愛知県建設部建築局公営住宅課
2025年2月		

特記 1. 階段踊場に設置する電灯器具は、蛍光灯の取付が容易な高さに設置すること。



階段	2
G	

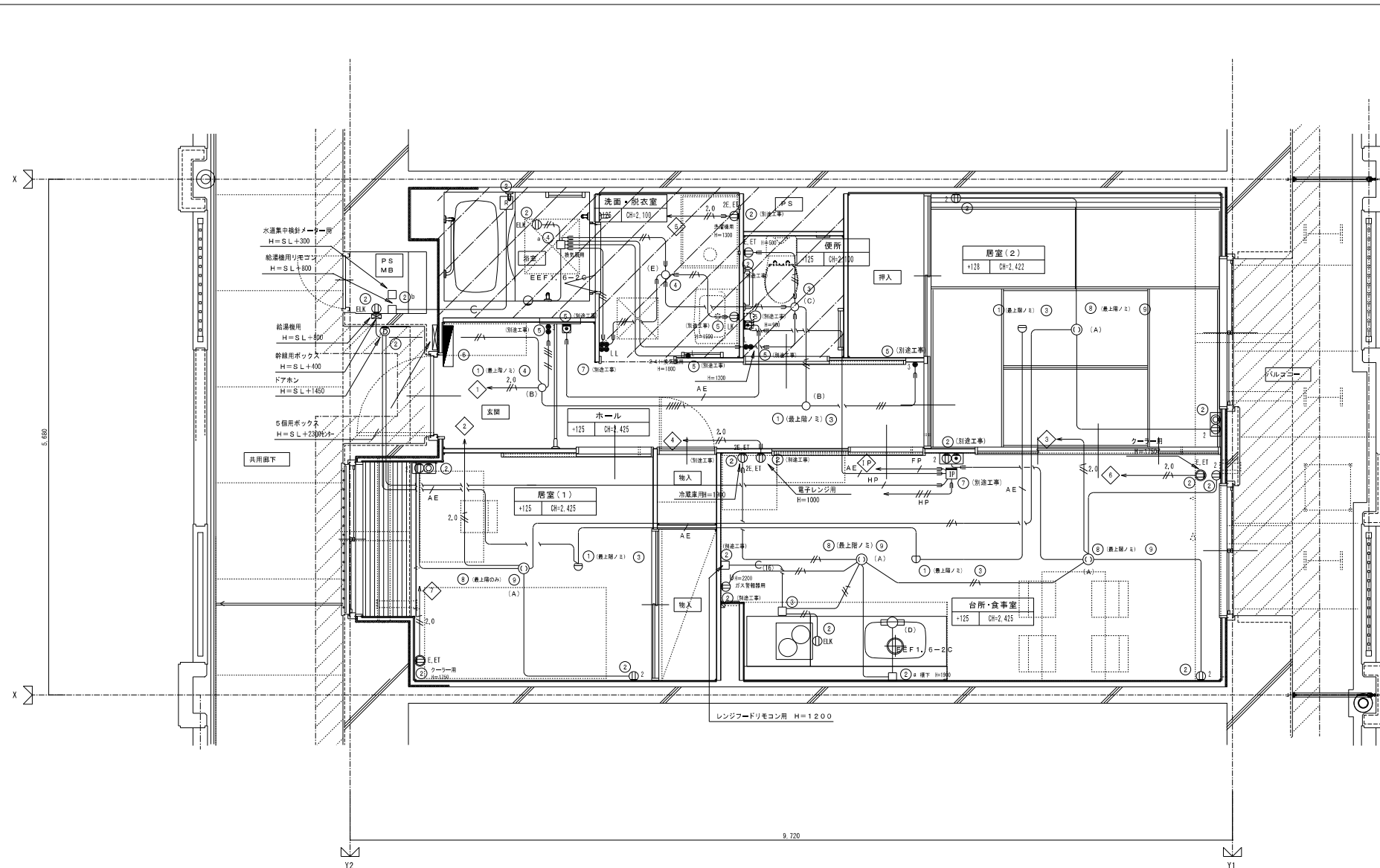
共用廊下	7
G	

3階平面図～8階平面図 1/200

EVホール	2
I	
K	1
階段	2
J	

既存建物(東棟)を示す。

株式会社 岩崎設計事務所	東浦住宅電気工事(第19工区)	図面番号
一級建築士登録 第66711号 設備設計一級建築士証交付番号 第 954号 岩崎 俊一	西棟 共用電灯設備 3～8階・9階・屋根平面図 1/200	縮尺 No. E-9
図	設計	愛知県建設部建築局公営住宅課
2025年2月		



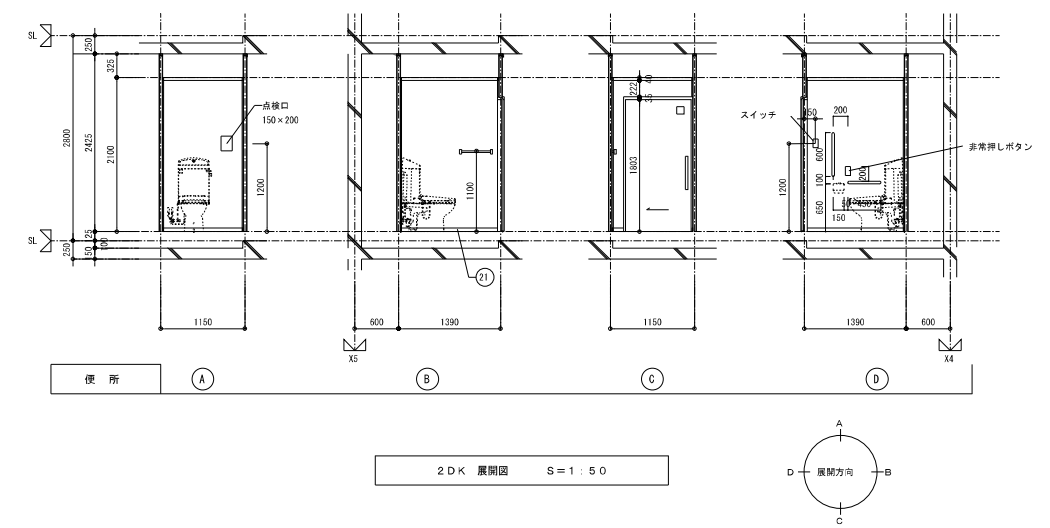
2DK 平面詳細図 (標準) S=1:30

注記

- 特記なき配管配線は、下記とする。

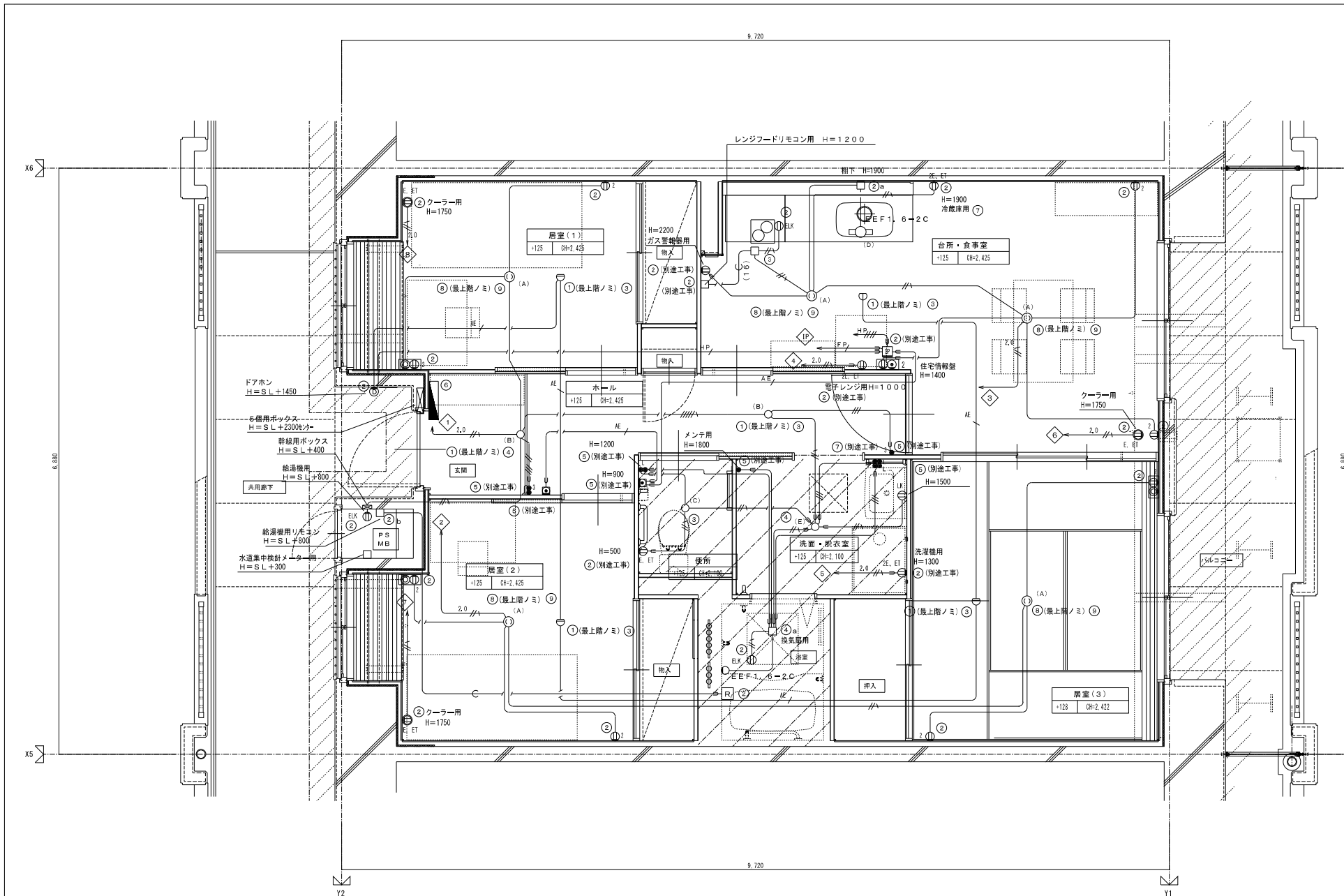
2.0	EM-IE 2.0×2 (PF16)	EM-IE 1.6×2 (PF16)
2.0	EM-IE 2.0×2 E1.6 (PF16)	EM-IE 1.6×3 (PF16)
FP	EM-FP 1.6-3C (PF22)	EM-IE 1.6×4 (PF16)
FP	EM-AE 0.9-2C (PF16)	EM-IE 1.6×5 (PF22)
FP	EM-HP 0.9-5P (PF22)	EM-IE 1.6×2 E1.6 (PF16)
FP	EM-HP 1.2-4C (PF16)	EM-IE 1.6×5 E1.6 (PF22)
		(PF22)
		(PF16)
- 「住居区画貫通部は、平成17年消防庁告示第2号に定める措置を行う、又は平成17年消防庁告示第4号に適合する評定品を使用する。」
- 特記なき取付高さは下記による。
コンセント：H=370 (洋室、和室共)
スイッチ：H=1,200

記号	名 称	記号	名 称	記号	名 称
□	ボックス (プレート付) (特記なきは据割製とする。)	○ _L	ワイドスイッチ (ON表示灯・ネーム付) 1P15A	Ⓜ	TV +コンセント (2ヶロ)
①	コンクリートボックス 8角75 (蓋代カバー付)	○ ₂	ワイドスイッチ (OFF表示灯・ネーム付) 3路兼用 15A×1	Ⓝ	TEL+コンセント (2ヶロ)
②	アウトレットボックス 4角中深 (蓋代カバー付)	○ ₃	ワイドスイッチ (OFF表示灯・+付) 3路兼用 15A×2	Ⓞ	電話アウトレット (モジュラージャック 6種4芯)
③	アウトレットボックス 4角中深 (蓋代カバー付)	○ ₄	ワイドスイッチ (OFF表示灯・+付) 1P15A×1+	Ⓟ	テレビアウトレット (CS-7F-7又CS-7S-R)
④	アウトレットボックス 4角大深 (蓋代カバー付)	○ ₅	ワイドスイッチ (OFF/ON表示灯・+付) 3路兼用 15A×1	Ⓠ	給湯器用リモコンスイッチ
⑤	スイッチボックス 1ヶ所 (平カバー付)	○ ₆	ワイドスイッチ (OFF表示灯・+付) 1P15A×2+	Ⓡ	住宅情報録 (住戸用受信機)
⑥	スイッチボックス 5ヶ所 (蓋台カバー付)	○ ₇	ワイドスイッチ (OFF/ON表示灯・+付) 3路兼用 15A×2	Ⓢ	警報表示付ドアホン子機 (戸外表示器)
⑦	スイッチボックス 2ヶ所	○ ₈	注記：換気扇のON表示スイッチは低負荷のものを使用のこと。	Ⓣ	非常用押知
⑧	コンクリートボックス (鋼製) 8角75 (蓋代カバー付)	○	照明器具	Ⓤ	差動式スポット式感知器 2種 露出
⑨	アウトレットボックス (鋼製) 4角中深 (蓋代カバー付)	○ ₁	高荷重形引掛シーリングローゼット	ⓖ	定温式スポット式感知器 特殊防水 露出
⑩	コンクリートボックス 4角中深 (蓋代カバー付)	Ⓚ	埋込コンセント 1ヶロ		遠隔試験機能付
⑪	Fケーブル引出プレート取付	Ⓛ	埋込コンセント 2ヶロ	Ⓩ	各戸分電盤
⑫	ノズルプレート取付	Ⓜ _{ET}	埋込コンセント 接地極・接地端子付 1ヶロ		
		Ⓜ _{ET}	埋込コンセント 接地極・接地端子付 2ヶロ		
		Ⓜ _{ET}	クレー用コンセント 接地極・接地端子付 (100/200V)		
		Ⓜ _{ELK}	埋込禁止コンセント 接地極付 1ヶロ		
		Ⓜ _{LK}	埋込禁止コンセント 1ヶロ		

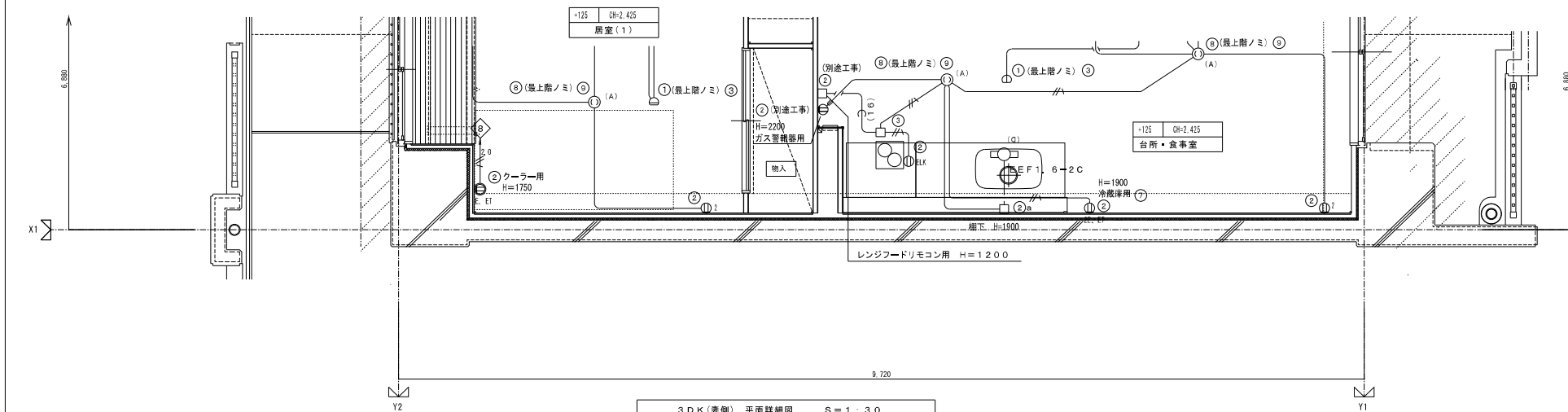


2DK 展開図 S=1:50

株式会社 岩崎設計事務所	東浦住宅電気工事 (第19工区)	図番番号
一級建築士登録 第6671号 設備設計一級建築士証交付番号 第 954号 岩崎 俊一	西棟 2DK 平面詳細図 (標準)	縮尺 1/30
検 図	設 計 H25年2月	No. E-10
愛知県建設部建築局公営住宅課		



3DK 平面詳細図 S=1:30



3DK (妻側) 平面詳細図 S=1:30

記号	名称
□	ボックス (プレート付) (特記なきは樹脂製とする。)
①	コンクリートボックス 8角75 (交代カバー付)
②	アウトレットボックス 4角中深 (交代カバー付)
③	アウトレットボックス 4角中深 (交代カバー付)
④	アウトレットボックス 4角中深 (交代カバー付)
⑤	スイッチボックス 1ヶ所 (平カバー付)
⑥	スイッチボックス 5ヶ所 (兼合カバー付)
⑦	スイッチボックス 2ヶ所
⑧	コンクリートボックス (鋼製) 8角75 (交代カバー付)
⑨	アウトレットボックス (鋼製) 4角中深 (交代カバー付)
⑩	コンクリートボックス 4角中深 (交代カバー付)
⑪	Fケーブル引出プレート取付
⑫	ノズルプレート取付

記号	名称	記号	名称
①	ワイドスイッチ (ON表示灯・ネーム付) 1P15A	①	T.V. +コンセント (2ヶ所)
②	ワイドスイッチ (OFF表示灯・ネーム付) 3路兼用15A×1	②	TEL+コンセント (2ヶ所)
③	ワイドスイッチ (OFF表示灯・付) 3路兼用15A×2	③	電話アクトレット (モジュラージャック 6極4芯)
④	ワイドスイッチ (OFF表示灯・付) 1P15A×1+	④	テレビアクトレット (CS-7F-7又CS-7B-R)
⑤	ワイドスイッチ (OFF/ON表示灯・付) 3路兼用15A×1	⑤	給湯器用リモコンスイッチ
⑥	ワイドスイッチ (OFF表示灯・付) 1P15A×2+	⑥	住宅情報壁 (住居用受信機)
⑦	ワイドスイッチ (OFF/ON表示灯・付) 3路兼用15A×2	⑦	警報表示付ドアホン機 (戸外表示器)
⑧	注記: 換気扇のON表示スイッチは低負荷のものを使用のこと。	⑧	非常用押切
⑨	照明器具	⑨	差動式スポット式感知器 2種 露出
⑩	業務用押しボタンリングコンセント	⑩	定電圧スポット式感知器 特種防水 露出
⑪	連込コンセント 1ヶ所	⑪	各戸分電盤
⑫	連込コンセント 2ヶ所		
⑬	連込コンセント 雑物格・雑物端子付 1ヶ所		
⑭	連込コンセント 雑物格・雑物端子付 2ヶ所		
⑮	クーラー用コンセント 雑物格・雑物端子付 (100/200V)		
⑯	連込禁止コンセント 雑物格付 1ヶ所		
⑰	連込禁止コンセント 1ヶ所		

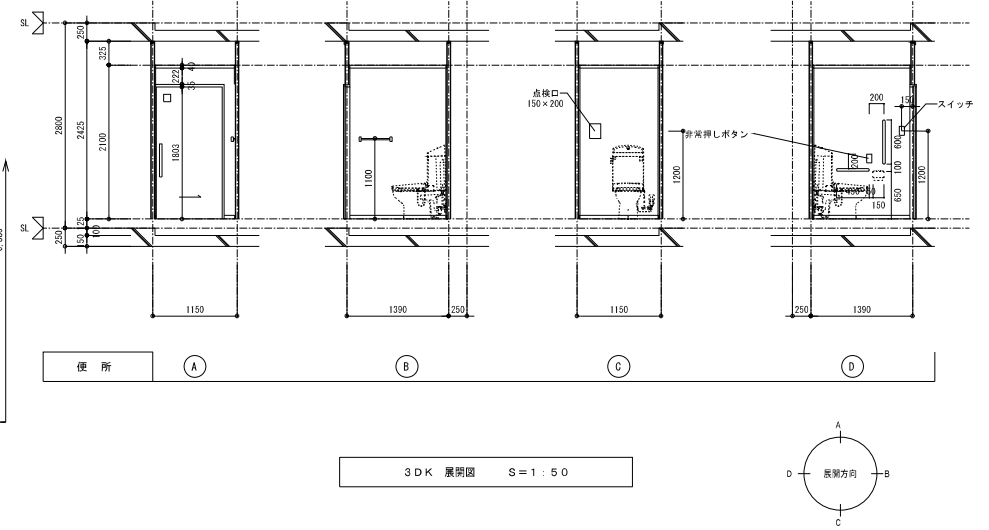
注記

1. 特記なき配管配線は 下記とする。

2.0	EM-I E 2. 0×2 (PF16)	EM-I E 1. 6×2 (PF16)
2.0	EM-I E 2. 0×2 E1. 6 (PF16)	EM-I E 1. 6×3 (PF16)
1.5	EM-F P 1. 6-3C (PF22)	EM-I E 1. 6×4 (PF16)
1.5	EM-A E D. 9-2C (PF16)	EM-I E 1. 6×5 (PF22)
1.5	EM-H P D. 9-5P (PF22)	EM-I E 1. 6×2 E1. 6 (PF16)
1.5	EM-H P 1. 2-4C (PF16)	EM-I E 1. 6×5 E1. 6 (PF22)
		(PF22)
		(PF16)

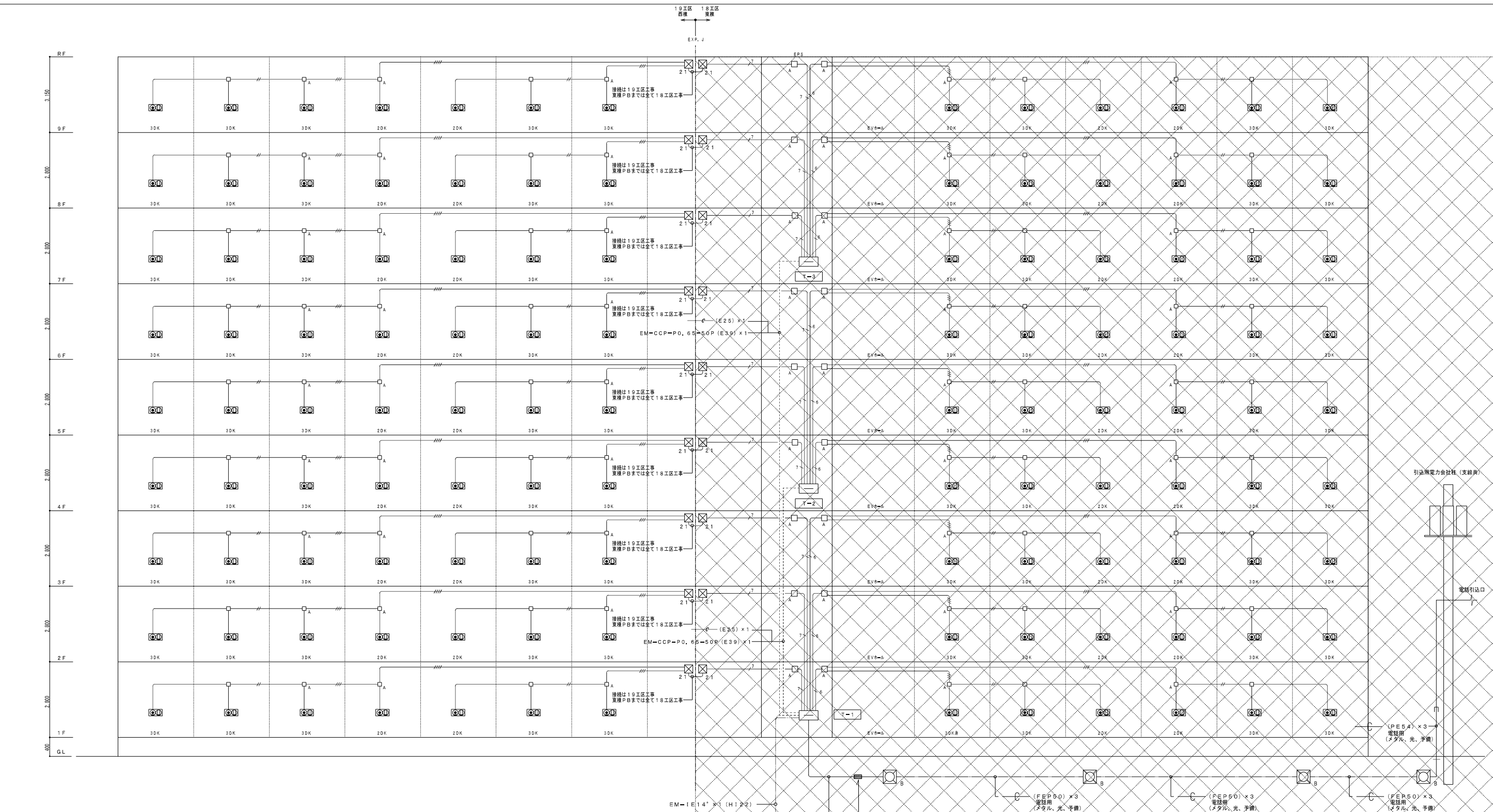
2. 「住居区画費型別は、平成17年消防庁告示第2号に定める措置を行う。又は平成17年消防庁告示第4号に適合する評定品を使用する。」

3. 特記なき取付高さは下記による。
 コンセント: H=370 (浴室、和室共)
 スイッチ: H=1,200



3DK 展開図 S=1:50

株式会社 岩崎設計事務所	東浦住宅電気工事 (第19工区)	図面番号
一級建築士登録 第66771号 設備設計一級建築士証交付番号 第 954号 岩崎 俊一	西棟 3DK 平面詳細図 (標準)	縮尺 1/30 No. E-11
検 図	設 計 N25年2月	愛知県建設部建築局公営住宅課



注 記

1. 特記なき配管配線は下記による。

EM-TIEF 0.65-2C x 1 (PF16)
EM-TIEF 0.65-2C x 2 (PF16)
EM-TIEF 0.65-2C x 3 (PF22)
EM-TIEF 0.65-2C x 4 (PF22)
EM-TIEF 0.65-2C x 3 (PF22)
EM-TIEF 0.65-2C x 3 (PF22)
EM-TIEF 0.65-2C x 4 (PF22)
EM-TIEF 0.65-2C x 3 (PF22)

2. 「共住区画員連部は、平成17年消防庁告示第2号に定める措置を行う。又は平成17年消防庁告示第4号に適合する評定品を使用する。」

3. 特記なきボックス(樹脂製)は下記による。

□	コンクリートボックス 4角54 建代カ/カバープレート(SUS丸型) 共
□A	コンクリートボックス 4角54 建代カ/カバープレート(SUS丸型) 共
□B	H1-9 (R2K-60) 600□×900H

4. 特記なきボックス(金属製)は下記による。

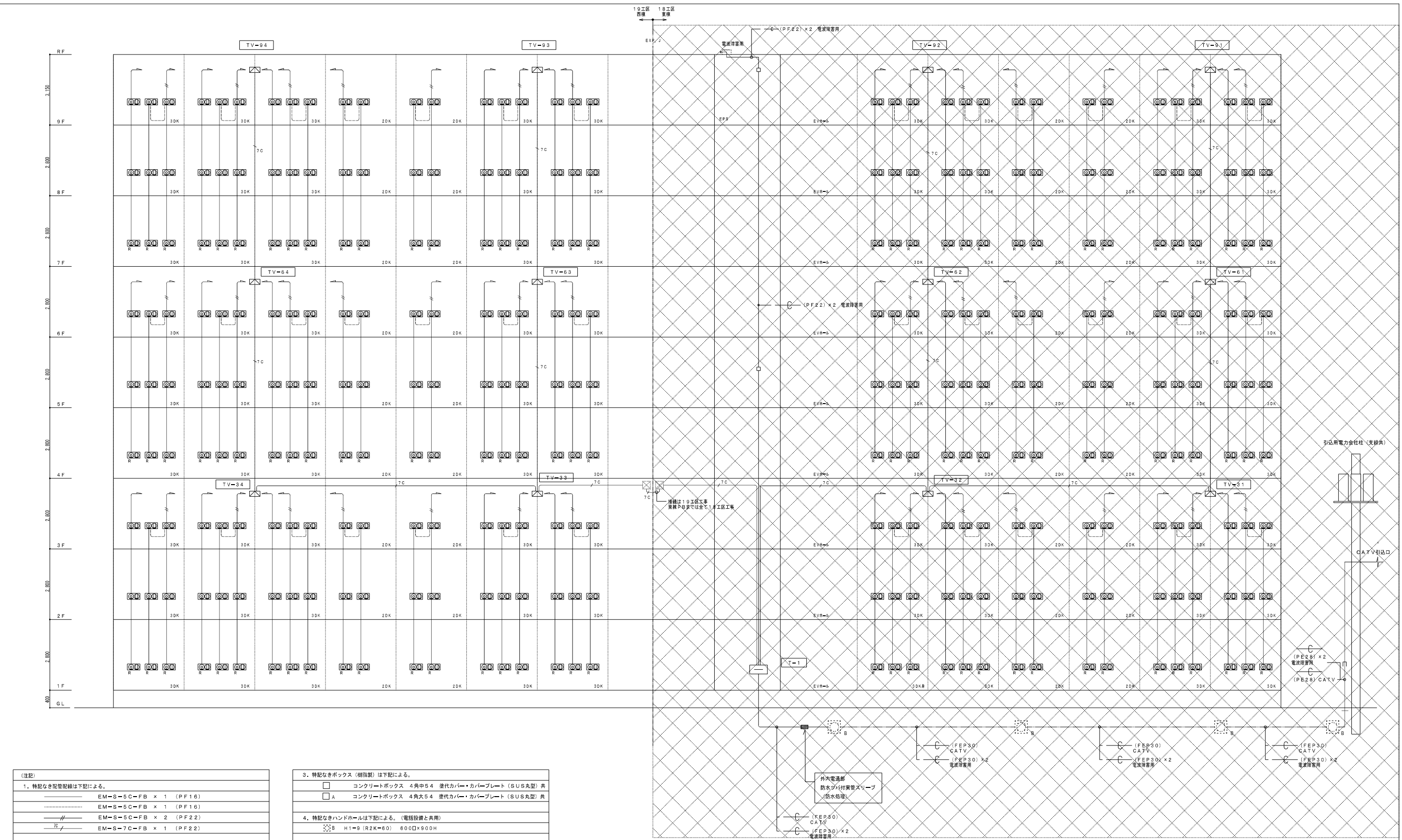
□21	プルボックス SS200×200×100 SUS
-----	--------------------------

5. 空配管は挿入径1.2mm入組のこと。

6. 標準仕様は下記による。

○	モジュラージャック(6種4芯)付コンセント(2P15A×2)プレート共
○	スイッチボックス 2ヶ用 別造パネル工事 FL+1300に取付け

株式会社 岩崎設計事務所	東浦住宅電気工事(第19工区)	図面番号
一級建築士登録 第66711号 設備設計一級建築士登録交付番号 第 954号 岩崎 恒一	西棟 電話設備 系統図	縮尺 N.S
No. E-12	愛知県建設部建築局公営住宅課	
設計 H25年2月		



(注記)

1. 特記なき配管配線は下記による。

- EM-S-5C-FB x 1 (PF16)
- EM-S-5C-FB x 1 (PF16)
- EM-S-5C-FB x 2 (PF22)
- EM-S-7C-FB x 1 (PF22)

2. 共住区画貫通部は、平成17年消防庁告示第2号に定める措置を行う。
又は平成17年消防庁告示第4号に適合する認定品を使用する。

3. 特記なきボックス (樹脂製) は下記による。

- コンクリートボックス 4角中5.4 差代カバー・カバープレート (SUS丸型) 共
- A コンクリートボックス 4角大5.4 差代カバー・カバープレート (SUS丸型) 共

4. 特記なきハンドホールは下記による。(電話設備と共用)

- ⊙ B H1-9 (R2K-60) 600□×900H

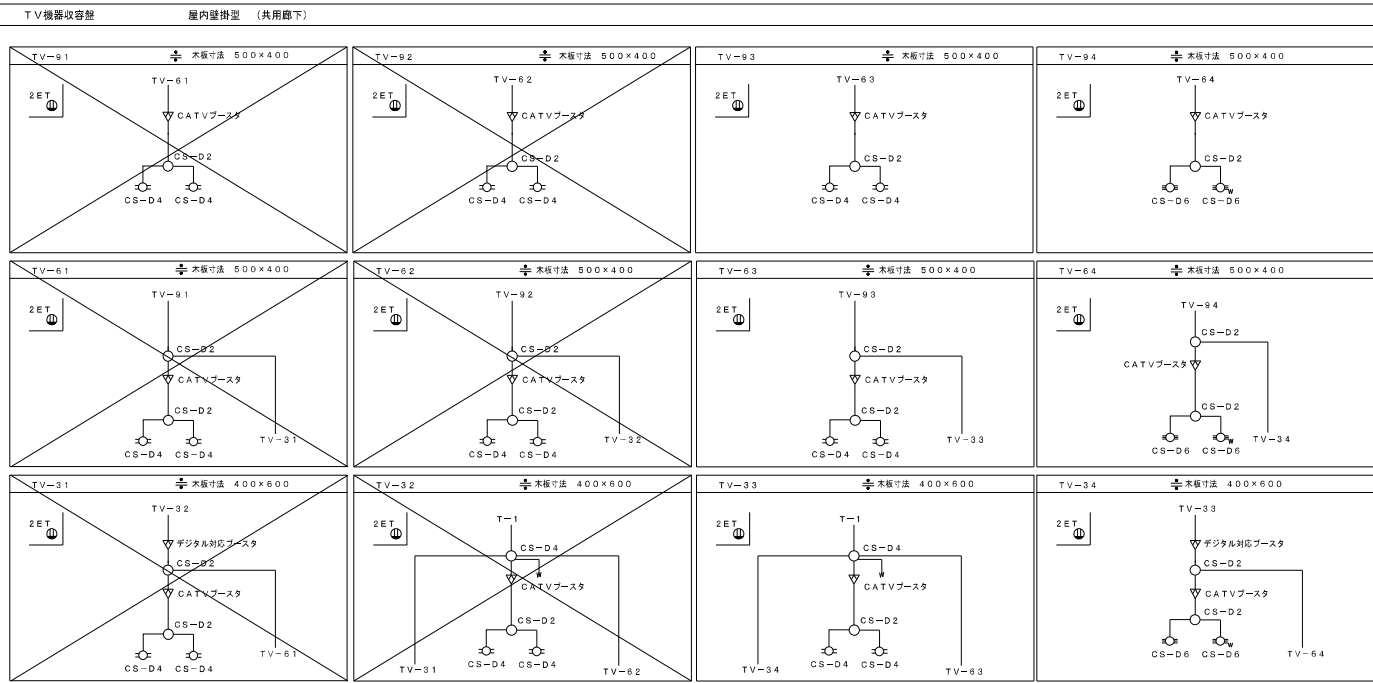
5. 空配管は導入線1. 2mm入線のこと。

6. 機器仕様は下記による。

- ⊙ 直列ユニット (CS-7F-7) 付コンセント (2P15A×2) プレート共
樹脂製アクトレットボックス 4角中4.4 差代カバー付
- ⊙ 直列ユニット (CS-7F-R) 付コンセント (2P15A×2) プレート共
樹脂製アクトレットボックス 4角中4.4 差代カバー付

※TV共聴機器は全てBL規格品 (BS・CATV・デジタル対応) とする。

株式会社 岩崎設計事務所	東浦住宅電気工事 (第19工区)	図面番号
一級建築士登録 第6671号 設備設計一級建築士登録交付番号 第 954号 監理 佐一	西棟 テレビ共聴設備 系統図	縮尺 N.S
No. E-13		
設計 2025年2月	愛知県建設部建築局公営住宅課	



TV機器収容機

記号	TV機器収容機参考寸法	壁仕様・設置場所	記号	TV機器収容機参考寸法	壁仕様・設置場所
TV-91	600W×500H×140D	鋼板製壁掛形 (9階廊下)	TV-64	600W×500H×140D	鋼板製壁掛形 (6階廊下)
TV-92	600W×500H×140D	鋼板製壁掛形 (9階廊下)	TV-31	500W×700H×140D	鋼板製壁掛形 (3階廊下)
TV-93	600W×500H×140D	鋼板製壁掛形 (9階廊下)	TV-32	500W×700H×140D	鋼板製壁掛形 (3階廊下)
TV-94	600W×500H×140D	鋼板製壁掛形 (9階廊下)	TV-33	500W×700H×140D	鋼板製壁掛形 (3階廊下)
TV-61	600W×500H×140D	鋼板製壁掛形 (6階廊下)	TV-34	500W×700H×140D	鋼板製壁掛形 (3階廊下)
TV-62	600W×500H×140D	鋼板製壁掛形 (6階廊下)			
TV-63	600W×500H×140D	鋼板製壁掛形 (6階廊下)			

端子盤 屋内自立型 (EPS内)

記号	TEL	CATV	電波障害用	形状
T-1	保安線 150回線 スペース	保安線 1回線 スペース	保安線 2回線 スペース	屋内自立型 (1F EPS内)
T-2	端子台 50P 実装			屋内壁掛型 (4F EPS内)
T-3	端子台 50P 実装			屋内壁掛型 (7F EPS内)

