

あいち発明の夏2017

# 世界青少年発明工夫展2017

## International Exhibition for Young Inventors

会期:2017年7月27日|木|—29日|土|

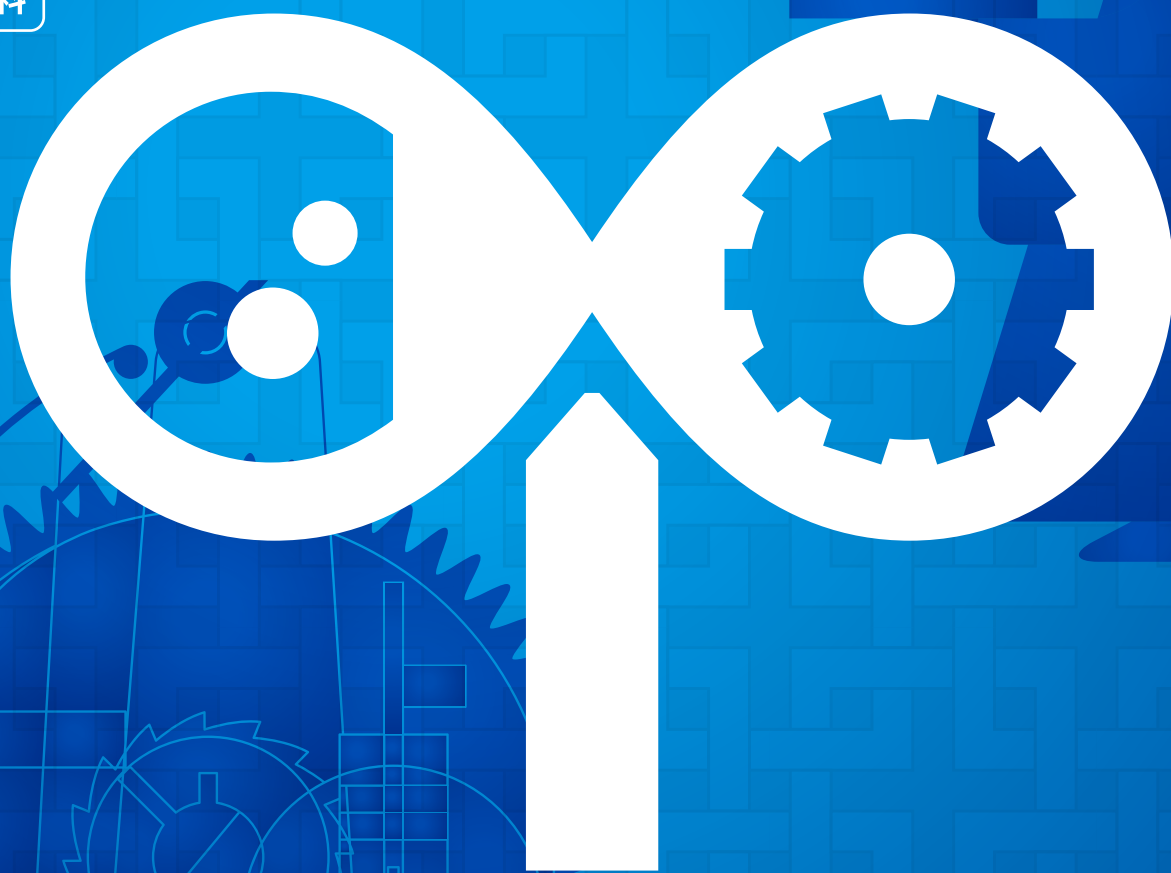
時間:10:00—16:00

会場:ポートメッセなごや(名古屋市国際展示場)

名古屋市港区金城ふ頭2丁目2番地

お問合せ:TEL.03-3502-5434

入場無料



# IEYI 2017

## Nagoya-Aichi-Japan



主催:公益社団法人発明協会 共催:愛知県、名古屋市、一般社団法人愛知県発明協会 後援:文部科学省、特許庁、世界知的所有権機関日本事務所、中部経済産業局、中日新聞社



# 世界青少年発明工夫展2017 International Exhibition for Young Inventors

入場無料  
2017年7月27日[木] - 29日[土]  
10:00 - 16:00

## IEYIとは

IEYI (世界青少年発明工夫展) は、「世界各国の青少年が創作した発明作品の展示・コンテスト等を通じて、創造性と国際感覚を養う」目的で創設された国際イベント。2004年に東京で第1回が開催され、以後主催国を変えながら毎年実施されています。

世界青少年発明工夫展 (IEYI2017) を愛知県名古屋市で開催することを皆様にお知らせいたします。

このIEYIは2004年に当協会が創立100周年を迎えたことを記念してスタートいたしました。

世界中から青少年が自身の発明作品を持ち寄り、プレゼンテーションを行いコンペティションに参加するこのイベントは、青少年の創造性育成と発明の奨励を目的とした、ユニークな国際交流の場として認知されています。

会場では、青少年作品の紹介の他、愛知県内のものづくりの紹介や、県内企業によるワークショップなども開催する予定です。また、ロボカップ2017名古屋世界大会も同時に開催されることとなり、会場全体で発明工夫と先端技術を楽しめる構成になっています。

ぜひ、発明と工夫の楽しさを味わっていただきたく、皆様のご来場を心より願うものであります。

公益社団法人発明協会  
会長 野間口 有

## 開催内容

- 各国青少年の発明工夫作品紹介
- 愛知県内少年少女発明クラブの紹介
- 豊田佐吉翁生誕150年記念展示
- 愛知県内企業による参加・体験型ブース

## 同時開催



### 「愛知の発明の日」記念講演会

2017年7月28日[金]  
ポートメッセなごや 交流センター3階 会議ホール

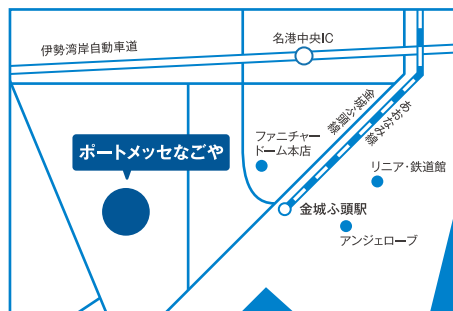


### ロボカップ2017名古屋世界大会

2017年7月27日[木]-30日[日]  
ポートメッセなごや・武田テバオーシャンアリーナ

## アクセス

ポートメッセなごや (名古屋市国際展示場)  
名古屋市港区金城ふ頭2丁目2番地



名古屋臨海高速鉄道おなみ線「金城ふ頭」駅より徒歩5分

IEYI2017  
公式ホームページ  
<http://koueki.jiii.or.jp/ieyi2017>



## 協賛企業

豊田自動織機

TOYOTA

AICHI STEEL

JTEKT

トヨタ車体

豊田通商

AISIN GROUP

DENSO

TOYOTA BOSHOKU

東和不動産

株式会社 豊田中央研究所

トヨタ自動車東日本株式会社

豊田合成

HINO

DAIHATSU

TOYOTA HOME

トヨタ自動車九州株式会社

brother  
at your side

石光工業株式会社  
ISHIMITSU INDUSTRY CO.,LTD

NTT西日本

名古屋木材株式会社