

日本で最初に、愛知県で発見された病害虫 No.1

昭和41年以降に病菌数21種、害虫数3種が発見された。

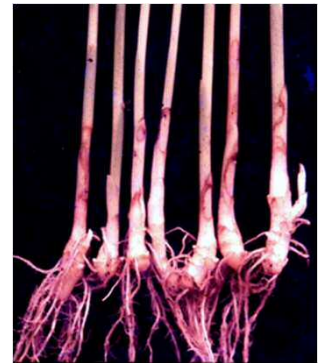
昭和41年（1966）愛知郡長久手村（現長久手市）に
農業総合試験場が発足した。

昭和44年（1969）イチゴ萎黄病
発見場所：清洲町、新川町
病原菌：*Fusarium oxysporum* f. sp.
fragariae



昭和45年（1970）
4部、5研究所、3実験農場となる。

昭和46年（1971）ショウガ紋枯病
発見場所：海部郡
病原菌：*Rhizoctonia solani*



昭和47年（1972）ポインセチアほう枯病
発見場所：渥美地域
病原菌：*Alternaria alternata*



昭和48年（1973）イチジク株枯病
発見場所：海部郡弥富町
病原菌：*Ceratocystis ficiicola*



昭和49年（1974）フキ半身萎ちょう病
発見場所：知多半島
病原菌：*Verticillium dahliae*

