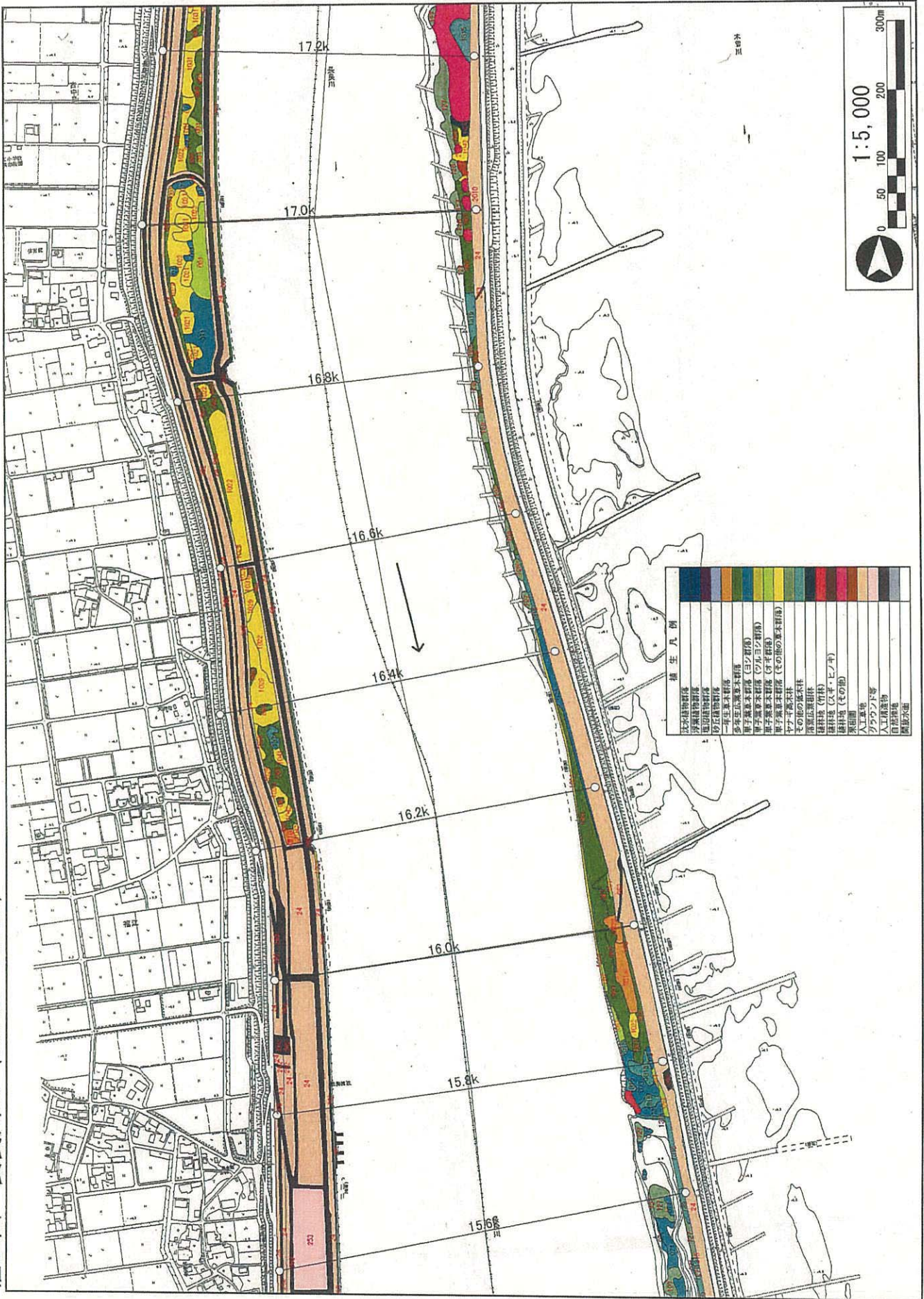


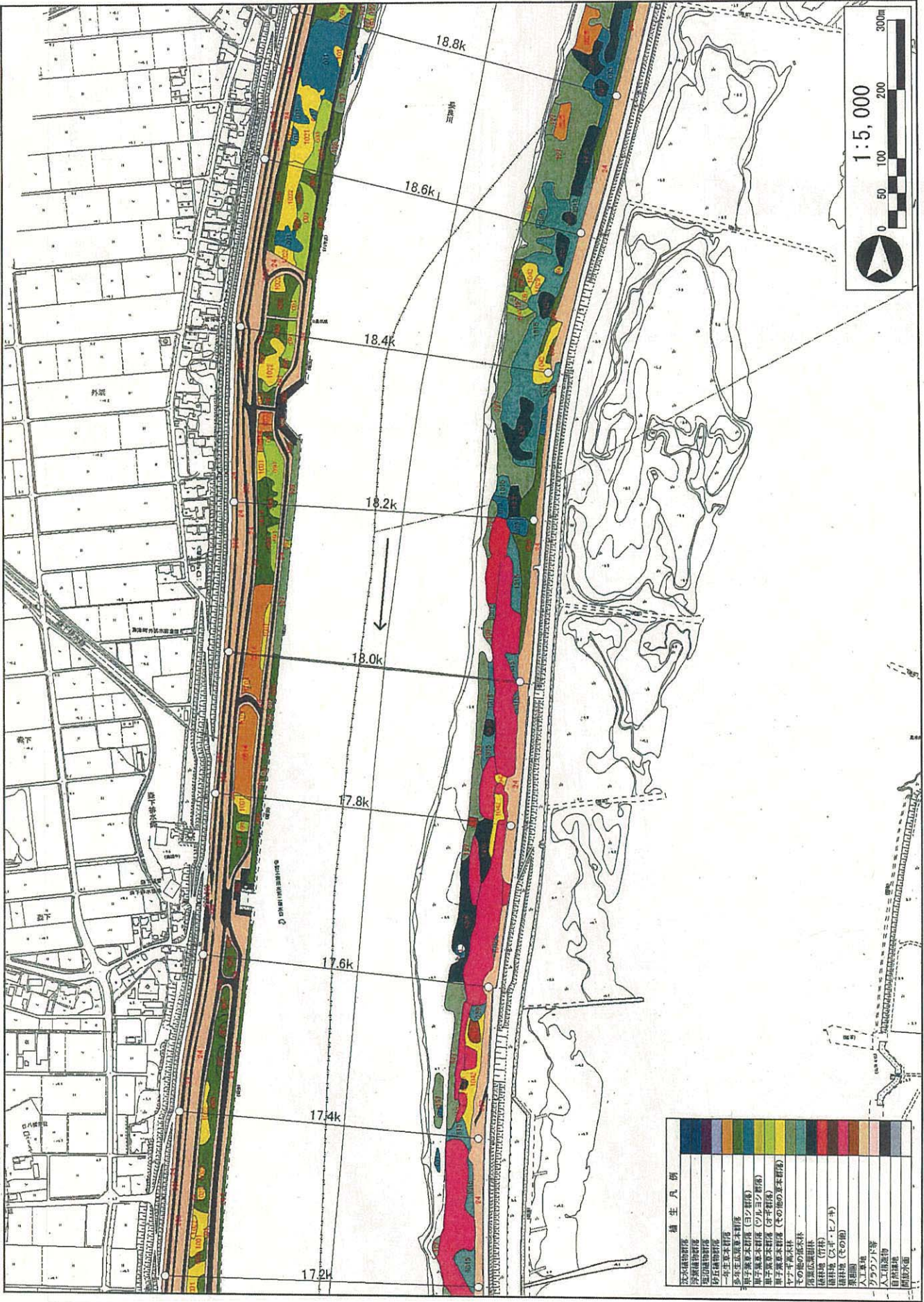
植生図 長良川09 (15.6k~17.2k)

現地調査様式1



植生図 長良川10 (17.2k~18.8k)

現地調査様式



植生図 長良川11 (18.8k~20.6k)

現地調査様式1



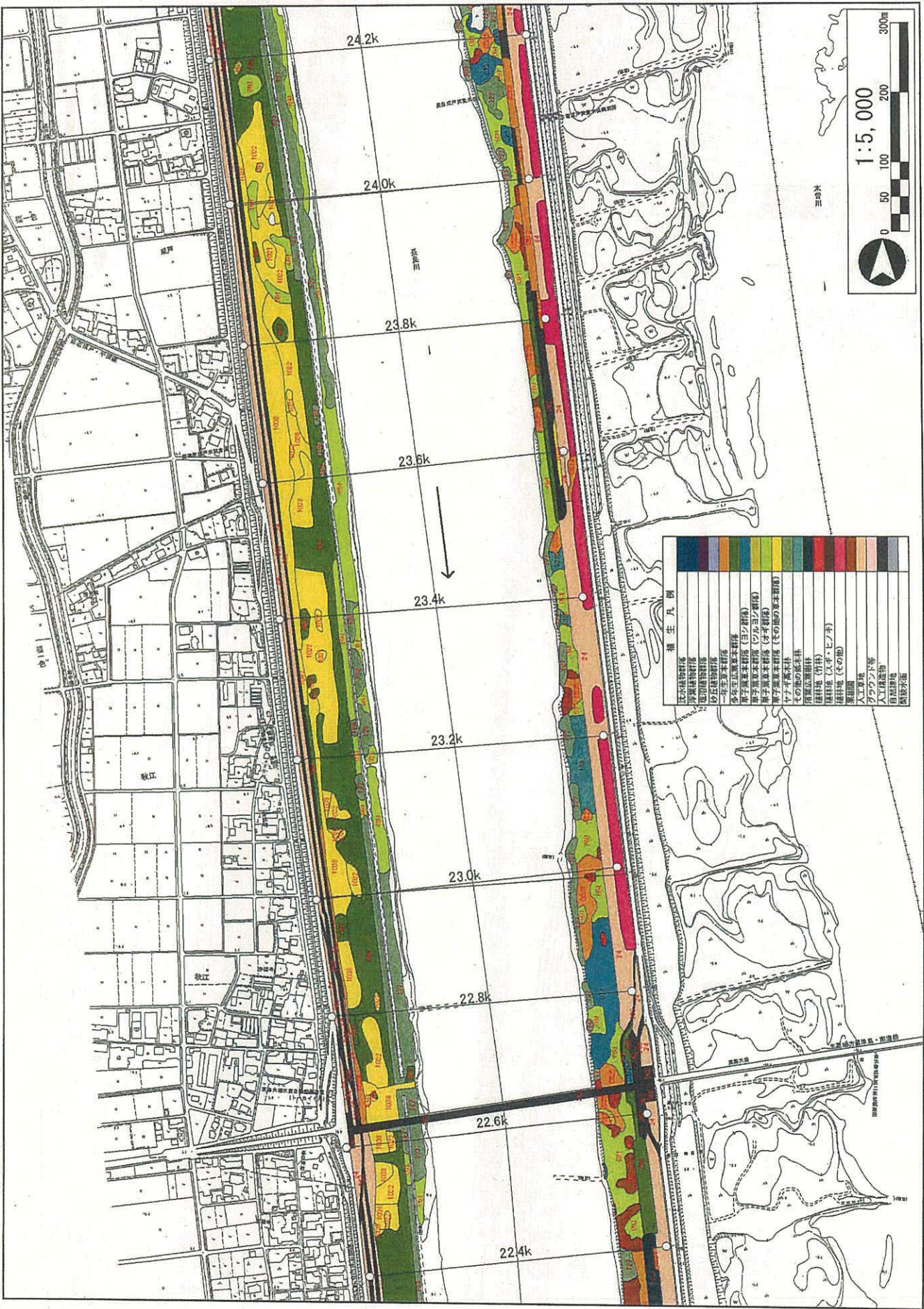
植生図 長良川12 (20.6k~22.4k)

現地調査様式1

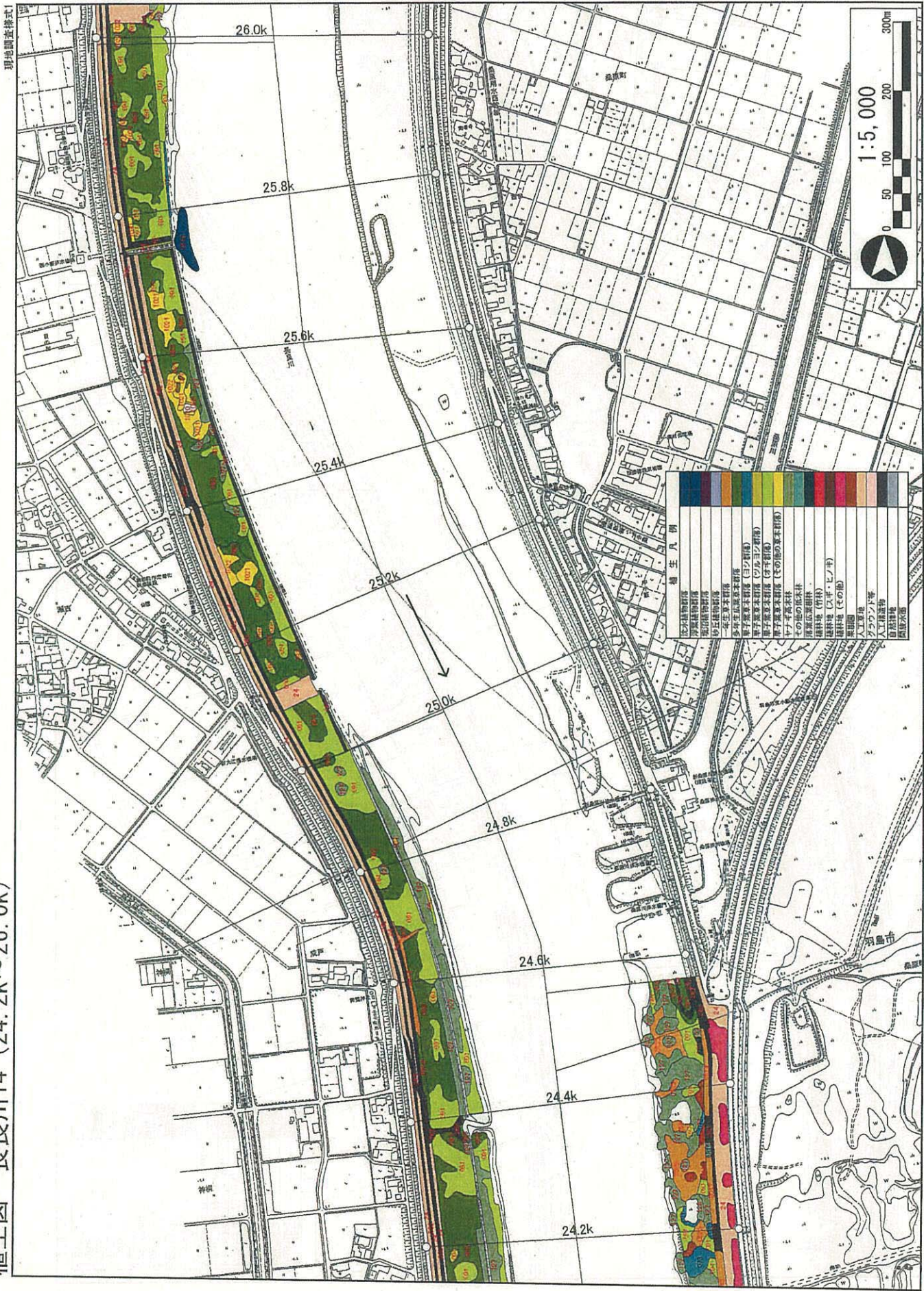


植生図 長良川13 (22.4k~24.2k)

現地調査様式I



植生図 長良川14 (24.2k~26.0k)



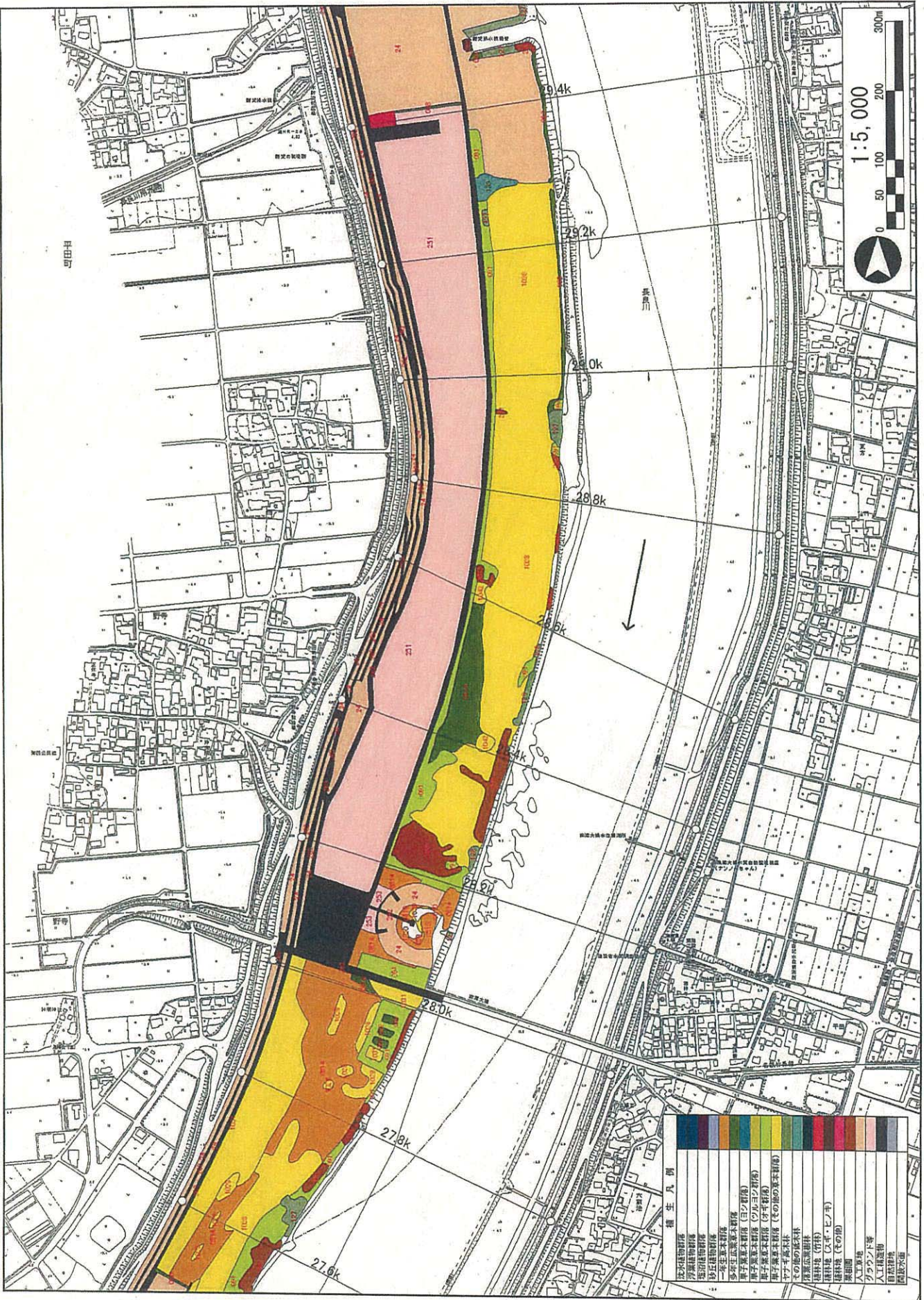
植生図 長良川15 (26.0k~27.8k)

現地調査様式1



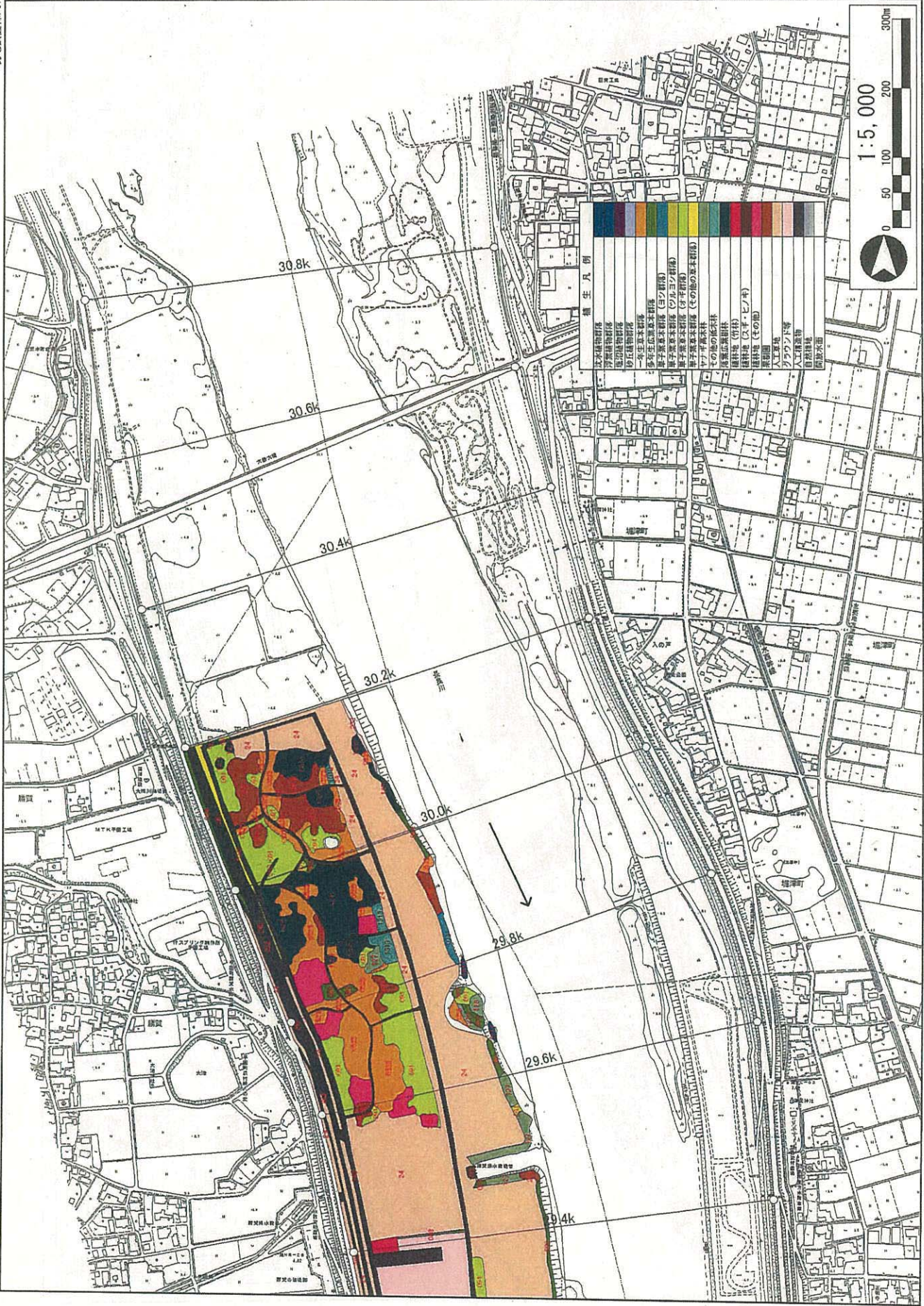
植生図 長良川16 (27.8k~29.4k)

現地調査様式



植生図 長良川17 (29.4k~30.2k)

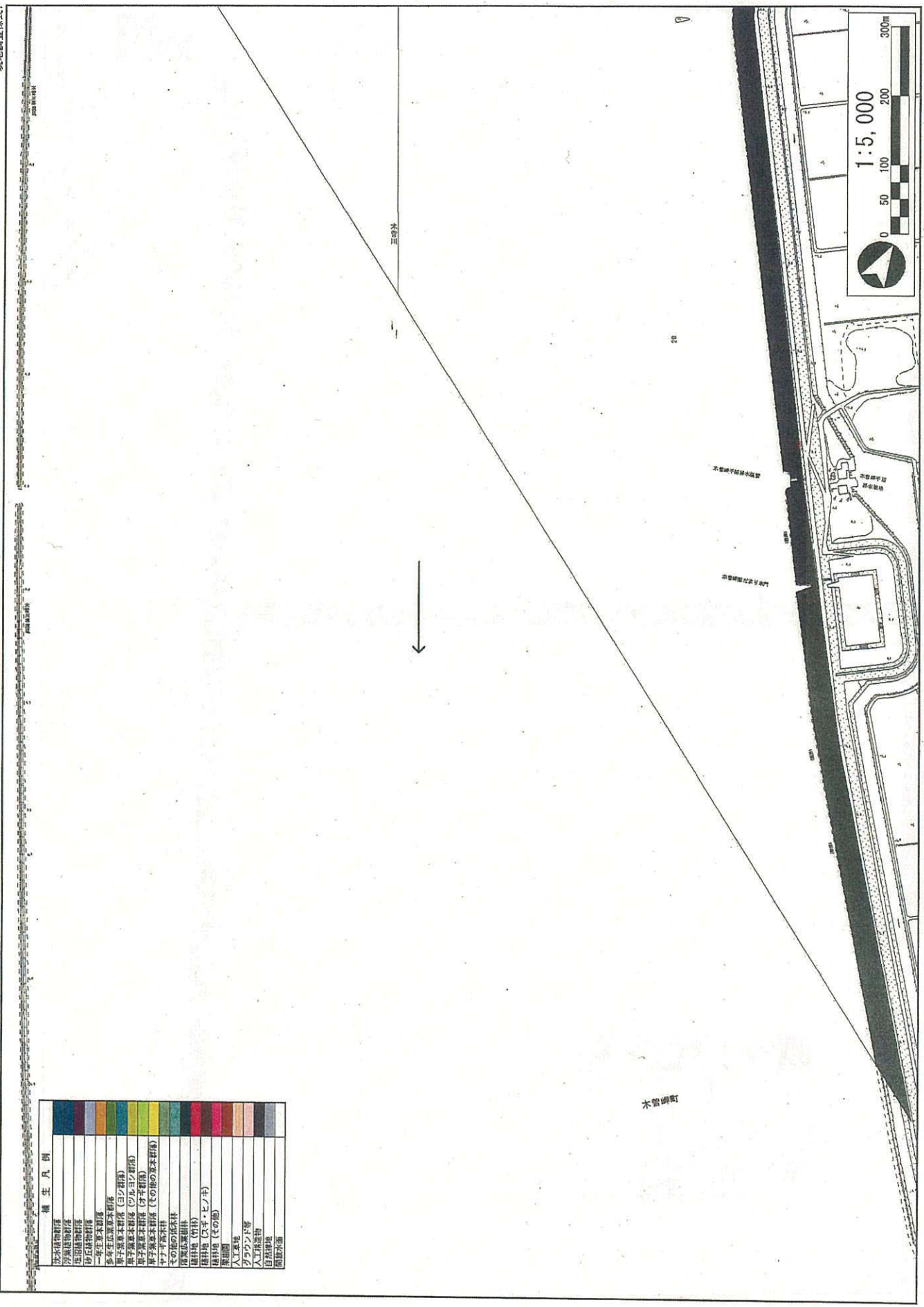
現地調査様式



植生図 木曾川01 (-2.0k~-0.4k)

現地調査様式

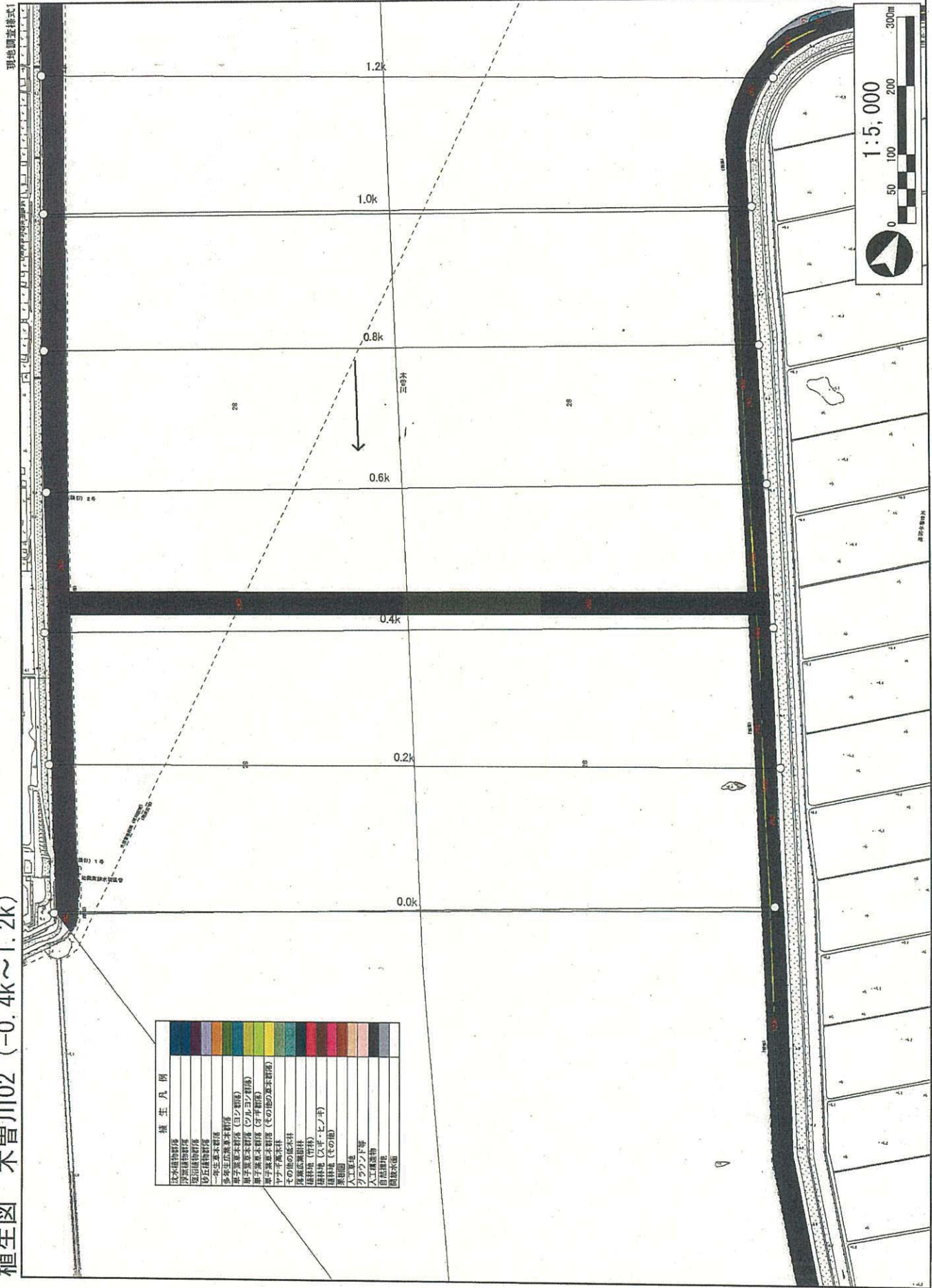
植生凡例	
水田	水田
雑草	雑草
一年生草	一年生草
多年生草	多年生草
樹木	樹木
落葉樹	落葉樹
常緑樹	常緑樹
針葉樹	針葉樹
その他	その他
人工地	人工地
人工構築物	人工構築物
自然草地	自然草地
開墾草地	開墾草地



Scale: 1:5,000

0 50 100 200 300m

植生図 木曾川02 (-0.4k~1.2k)



植生凡例

沈水植物群落
浮葉植物群落
挺出植物群落
砂丘植物群落
平草・草本群落
多年生加蓋草本群落
多年生加蓋草本群落(コナラ群落)
多年生加蓋草本群落(シラカシ群落)
多年生加蓋草本群落(クサキ群落)
多年生加蓋草本群落(その他の多年生群落)
ヤナギ葉本林
その他の低木林
落葉広葉樹林
落葉松林(竹林)
造林地(ヒノキ・ヒノキ)
造林地(その他)
果樹園
人工草地
フラウンド等
人工積造物
自然積造物
開墾水面