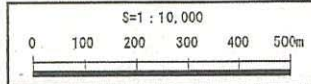




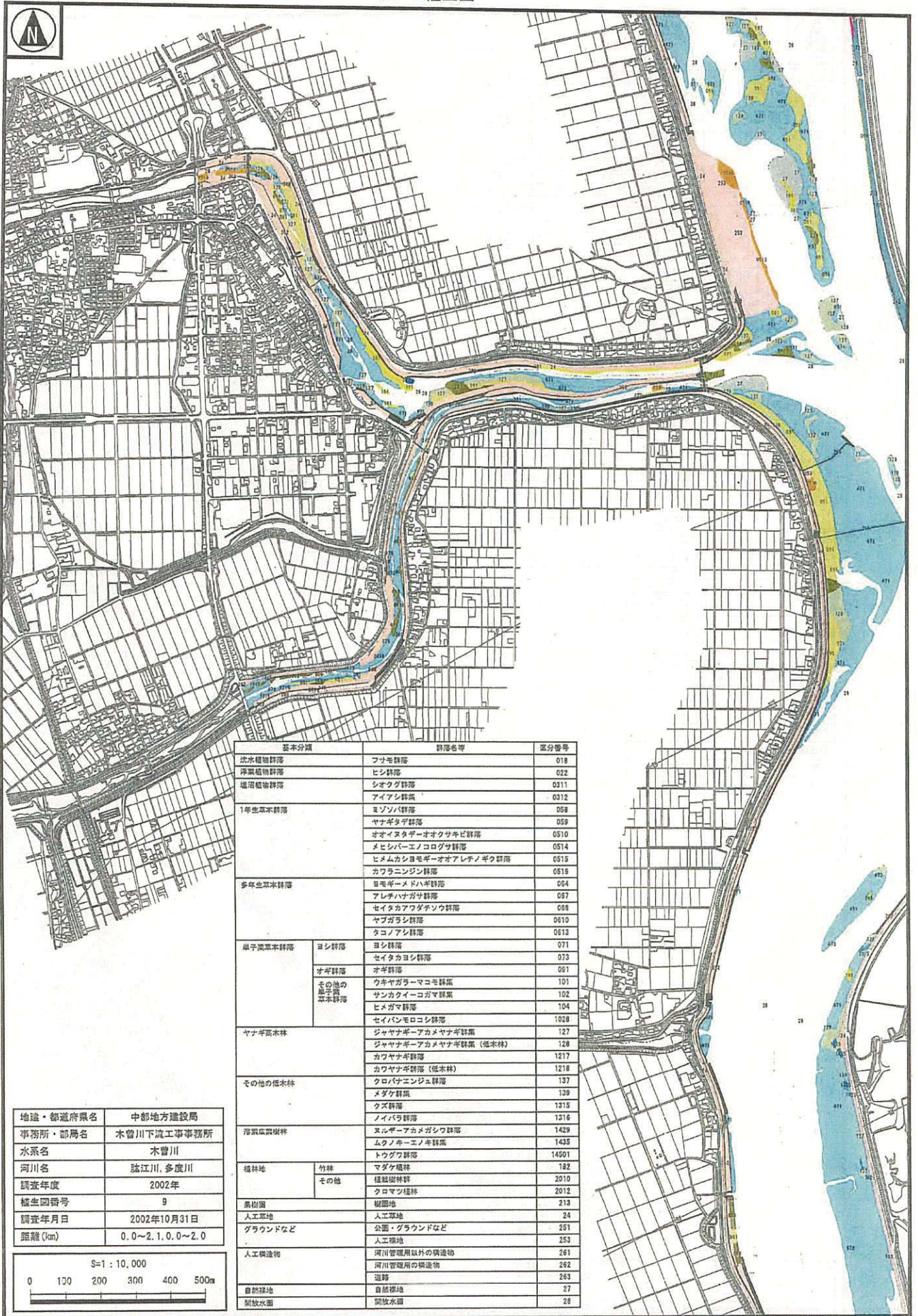
基本分類	群落名等	区分番号	
沉水植物群落	フサモ群落	018	
浮葉植物群落	ヒシ群落	022	
塩沼植物群落	シオクグ群落	0311	
	アイアシ群落	0312	
1年生草本群落	ミゾソバ群落	058	
	ヤナギタデ群落	059	
	オオイヌタデ-オオクサキ群落	0510	
	メヒシバ-エノコログサ群落	0514	
	ヒメムカシヨモギ-オオアレチノギク群落	0515	
	カワラニンジン群落	0519	
多年生草本群落	ヨモギ-メドハギ群落	064	
	アレチハナダ群落	067	
	セイタカアワダチソウ群落	068	
	ヤブガラシ群落	0610	
	タコノアシ群落	0613	
単子葉草本群落	ヨシ群落	ヨシ群落	071
		セイタカヨシ群落	073
	オギ群落	オギ群落	091
		ウキヤガラ-マコモ群落	101
	その他の 湿り 草本群落	サンカクイ-コガマ群落	102
		ヒメガマ群落	104
		セイバンモロコシ群落	1028
	マナブシ木林	ジャヤナギ-アカメヤナギ群落	127
		ジャヤナギ-アカメヤナギ群落 (低木林)	128
		カワヤナギ群落	1217
カワヤナギ群落 (低木林)		1218	
その他の低木林	クロバナエンジュ群落	137	
	メダケ群落	139	
	クス群落	1315	
	ノイバラ群落	1316	
落葉広葉樹林	スルデ-アカメガシワ群落	1429	
	ムクノキ-エノキ群落	1435	
	トウクワ群落	14501	
植林地	竹林	マダケ植林	182
	その他	雑草植林群	2010
		クロマツ植林	2012
果樹園	樹園地	213	
人工草地	人工草地	24	
グラウンドなど	公園・グラウンドなど	261	
	人工操場	263	
人工構造物	河川管理用以外の構造物	261	
	河川管理用の構造物	262	
	道路	263	
自然構造物	自然構造物	27	
開放水面	開放水面	28	

地産・都道府県名	中部地方建設局
事務所・部局名	木曾川下流工事事務所
水系名	木曾川
河川名	揖斐川
調査年度	2002年
植生図番号	8
調査年月日	2002年10月31日
距離(km)	24.2~26.8

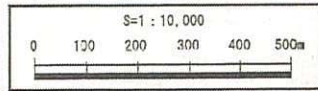


植生図

現地調査様式1



地誌・都道府県名	中部地方建設局
事務所・部局名	木曾川下流工事事務所
水系名	木曾川
河川名	脇江川, 多度川
調査年度	2002年
植生図番号	9
調査年月日	2002年10月31日
距離(km)	0.0~2.1, 0.0~2.0



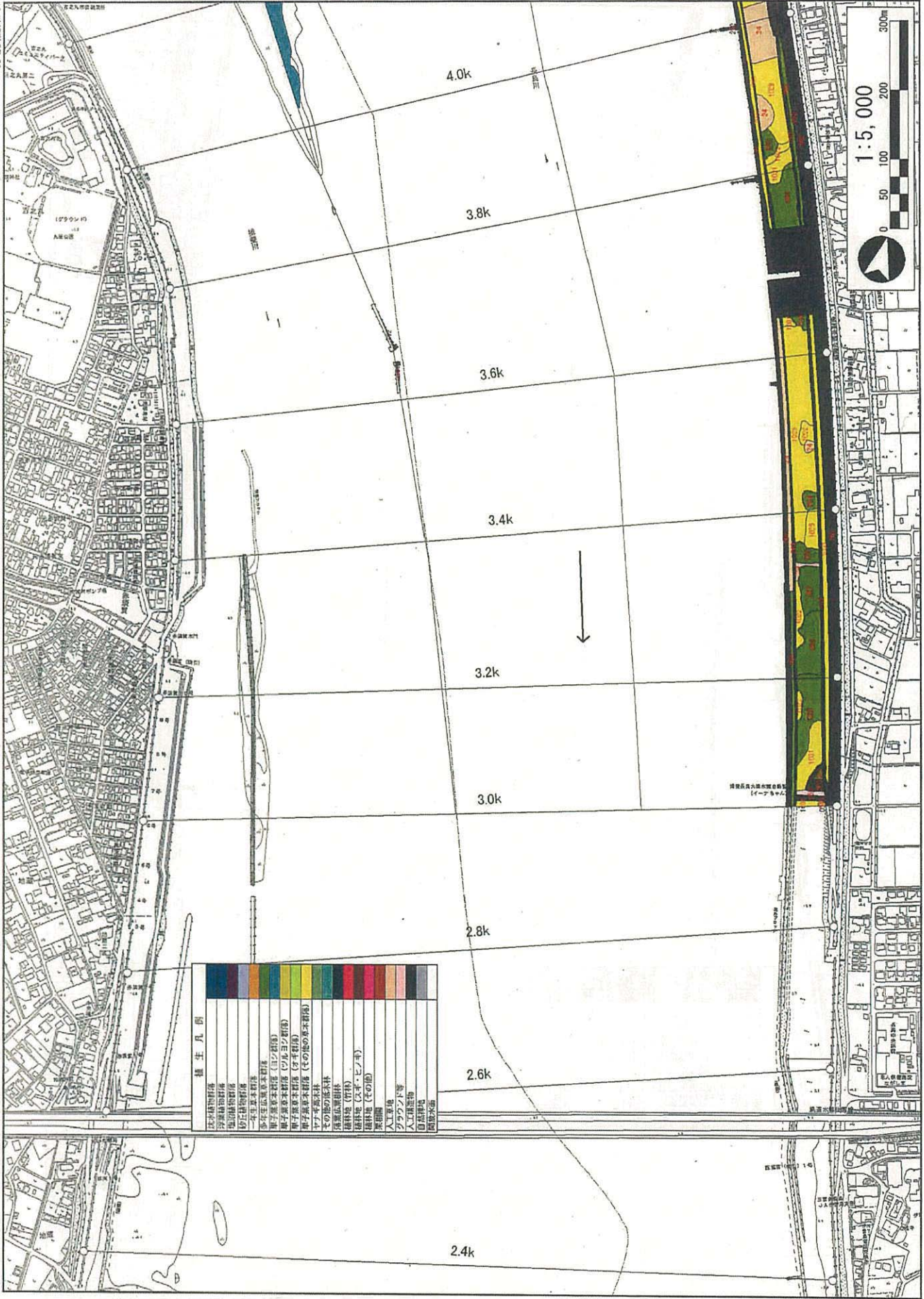
基本分類	群落名等	区分番号	
沈水植物群落	フサモ群落	018	
浮葉植物群落	ヒシ群落	022	
堤岸植物群落	シオクワ群落	0311	
	アイアシ群落	0312	
1年生草本群落	ミソソバ群落	058	
	ヤナギタデ群落	059	
	オオイヌタデ-オオクサキ群落	0510	
	メシバ-エノログサ群落	0514	
	ヒメムカシヨモギ-オサアレチノギク群落	0515	
	カワラニンジン群落	0516	
多年生草本群落	ヨモギ-メドハギ群落	064	
	アレチハナガサ群落	067	
	セイタカアワダチソウ群落	068	
	ヤブガラシ群落	0610	
	タコノアシ群落	0613	
単子葉草本群落	ヨシ群落	071	
	セイタカヨシ群落	073	
	オギ群落	091	
その他の単子葉草本群落	ウキヤガラ-マコモ群落	101	
	サンカクイ-コガマ群落	102	
	ヒメガマ群落	104	
	セイバンモロコシ群落	1028	
ヤナギ高木林	ジャヤナギ-アカメヤナギ群落	127	
	ジャヤナギ-アカメヤナギ群落 (低木林)	128	
	カワヤナギ群落	1217	
	カワヤナギ群落 (低木林)	1218	
その他の低木林	クロバナエンジュ群落	137	
	メダケ群落	139	
	クズ群落	1315	
	ノイバラ群落	1316	
浮葉広葉樹林	ヌルギ-アマガシワ群落	1429	
	ムクノキ-エノキ群落	1435	
	トウワワ群落	14501	
雑林地	竹林	マダケ雑林	182
	その他	雑樹雑林群	2010
		クロマン雑林	2012
果樹園	樹園地	213	
人工草地	人工草地	24	
グラウンドなど	公園・グラウンドなど	251	
	人工草地	253	
人工構造物	河川管理用以外の構造物	261	
	河川管理用の構造物	262	
	道路	263	
自然裸地	自然裸地	27	
開放水面	開放水面	28	

6-1 植

植生図 長良川01 (2.4k~4.0k)

提出資料 1-2 H19

現地調査様式1



植生図 長良川102 (4.0k~5.6k)



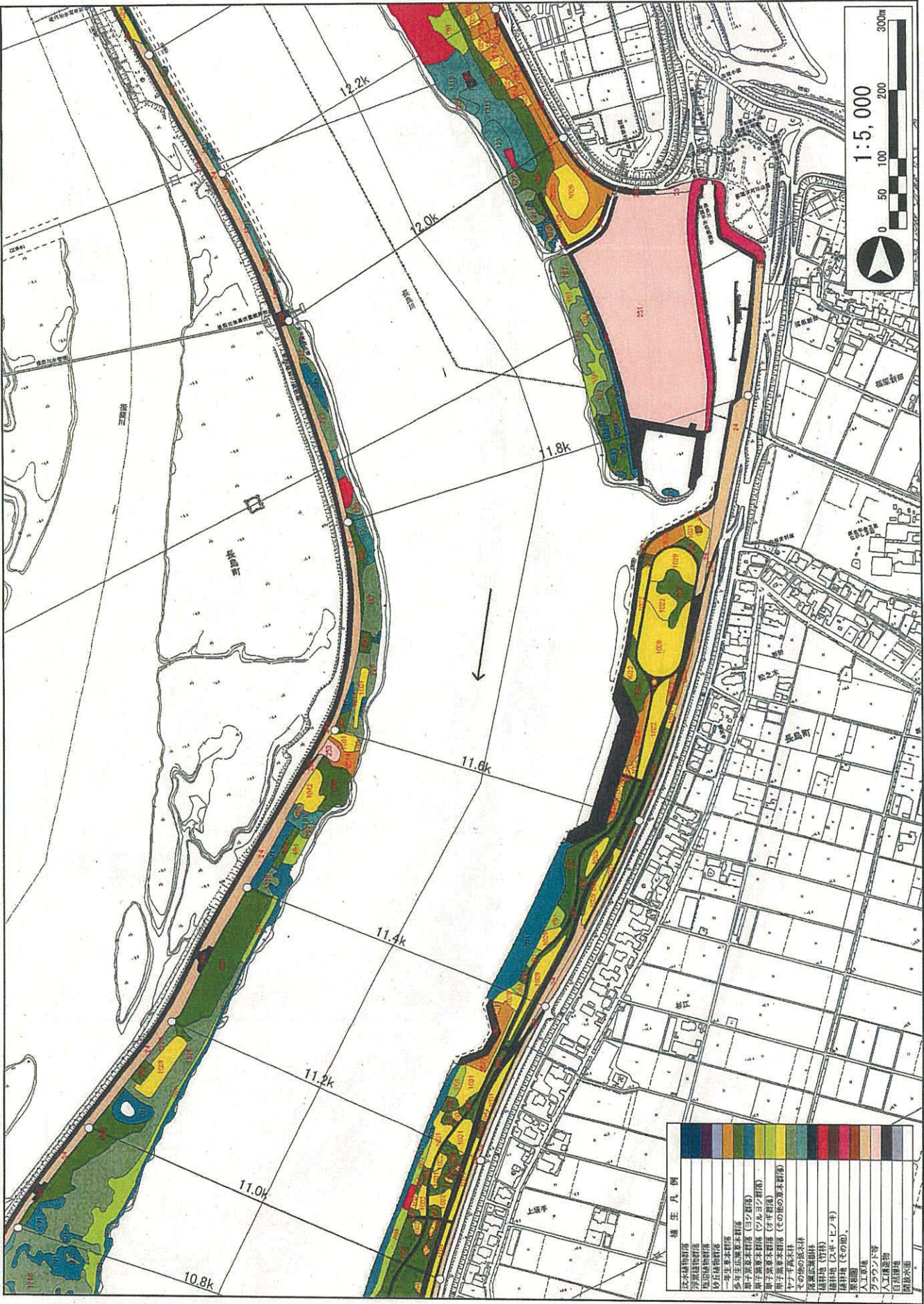
植生図 長良川05 (9.0k~11.0k)

現地調査様式1



植生図 長良川06 (11.0k~12.2k)

現地調査様式1

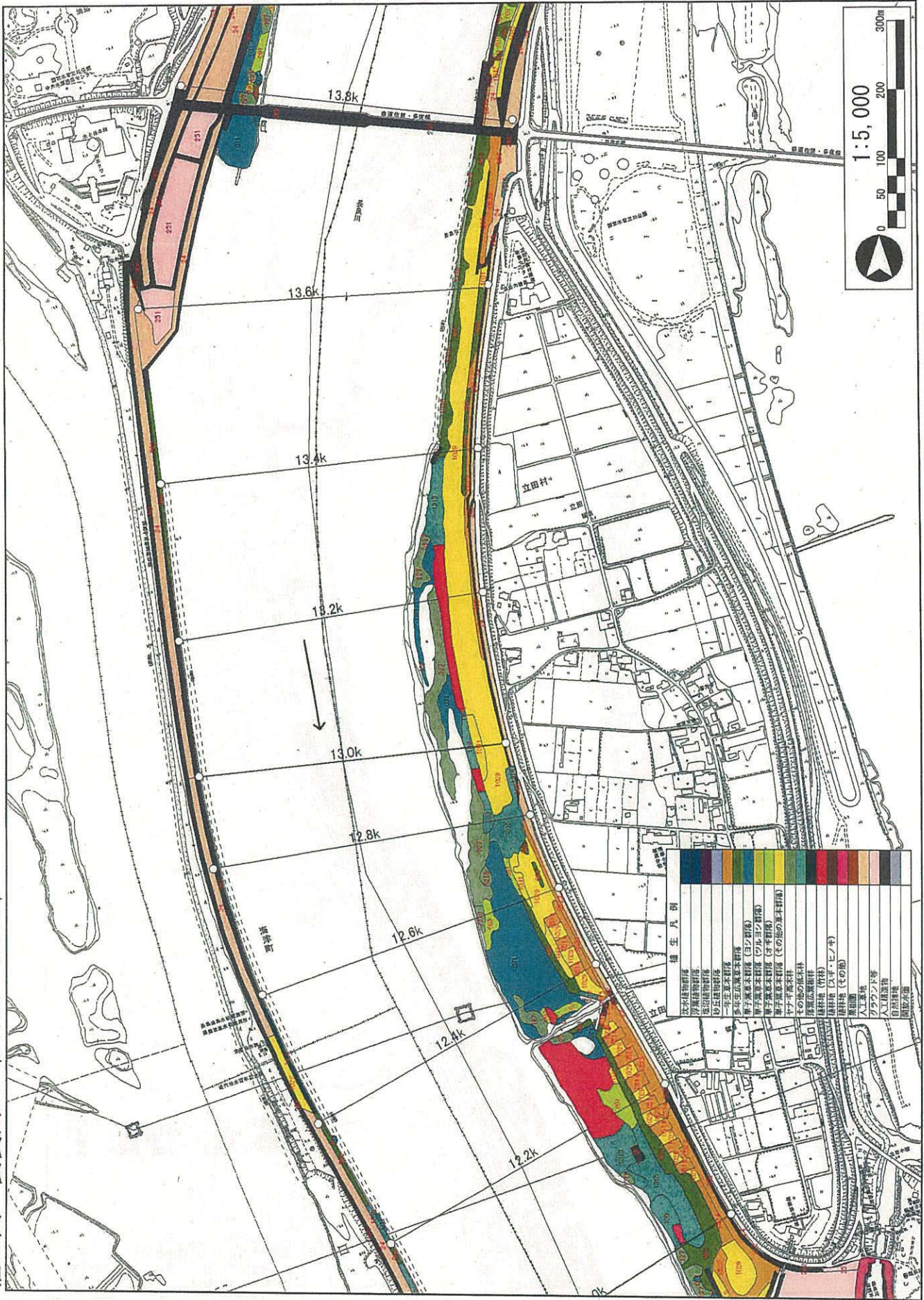


植生凡例

湛水植物群落
浮葉植物群落
浸潤植物群落
砂丘植物群落
一年生草本群落
多年生広葉草本群落
多年生草本群落 (ツツ群落)
多年生草本群落 (ツルヨシ群落)
多年生草本群落 (イナ群落)
多年生草本群落 (その他の草本群落)
ヤブ平高木林
その他の低木林
落葉広葉樹林
常緑樹 (竹類)
雑草地 (イナ・ヒノキ)
灌草地 (その他の)
菜園
人工芝
人工芝/小等
人工芝/大等
植栽水産

植生図 長良川07 (11.0k~12.2k)

現地調査様式1



植生図 長良川08 (13.8k~15.6k)

現地調査様式



植生凡例

河川植生帯
浮草植物帯
堤防植物帯
砂丘植物帯
一帯生草本群落
多年生広葉草本群落
単子葉草本群落 (ヨシ群落)
単子葉草本群落 (ツルヨシ群落)
単子葉草本群落 (びす群落)
単子葉草本群落 (その他の草本群落)
ツル平高木林
その他の高木林
落葉広葉樹林
雑草地 (竹林)
雑草地 (シラ・ヒノキ)
雑草地 (その他)
裸地
入土草地
アサコ群落等
自然湧出物
自然湧出物
湧出物