

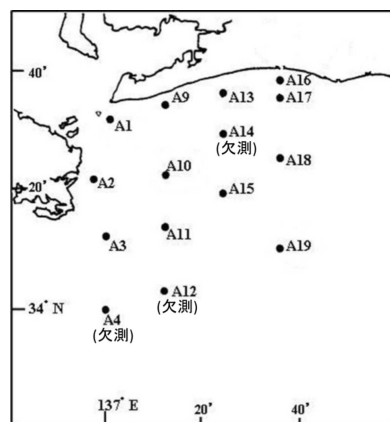
海況速報（渥美外海観測結果）

平成 29 年 2 月 3 日

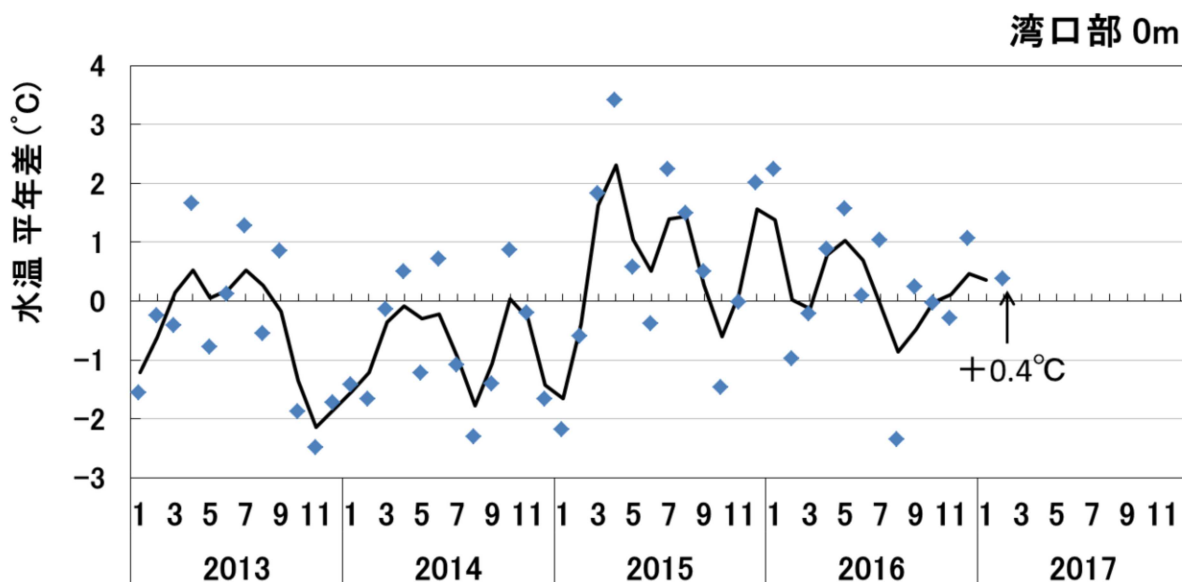
愛知県水産試験場 漁業生産研究所

【水温の変動】

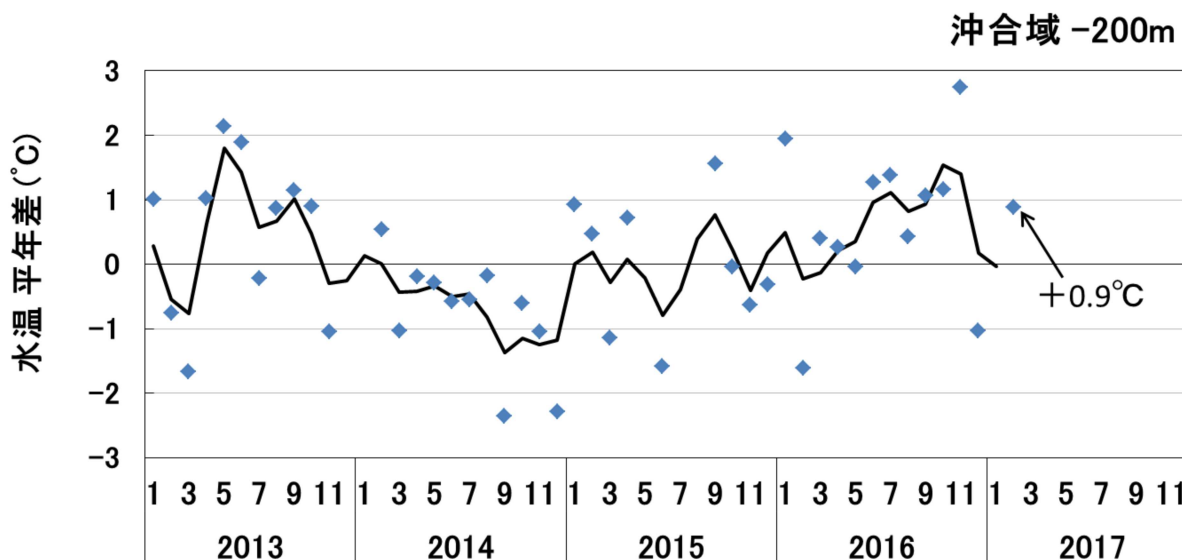
2月1、2日に、調査船海幸丸により渥美外海の観測を実施しました。湾口部の表層水温は11.2℃で、平年差は+0.4℃と平年並みでした。沖合域の水深200m水温は13.6℃で、平年差は+0.9℃と平年に比べやや高めでした。



渥美外海湾口部 (A1点) 表層における水温平年差の変動



渥美外海沖合域 (A11点とA19点の平均) 200mにおける水温平年差の変動



【渥美外海の海況】

水温の水平分布図をみると、表層で11～15℃、水深100mで14～15℃、200mで13～14℃となっていました。水温の水平分布図をみると、表層では湾口域付近を除きおおよそ14～15℃台であり、現在渥美外海への暖水の流入は弱いと考えられます。しかしながら、200m水温は平年より高めであることから、表層以深ではやや高水温傾向となっている模様です。

渥美外海における水温の水平分布図と鉛直断面図

