

(8) DPC データ (平成 25 年度) に基づく傷病別の移動時間別人口カバー率

出典：厚生労働省 医療計画作成支援データブック (平成 27 年度)

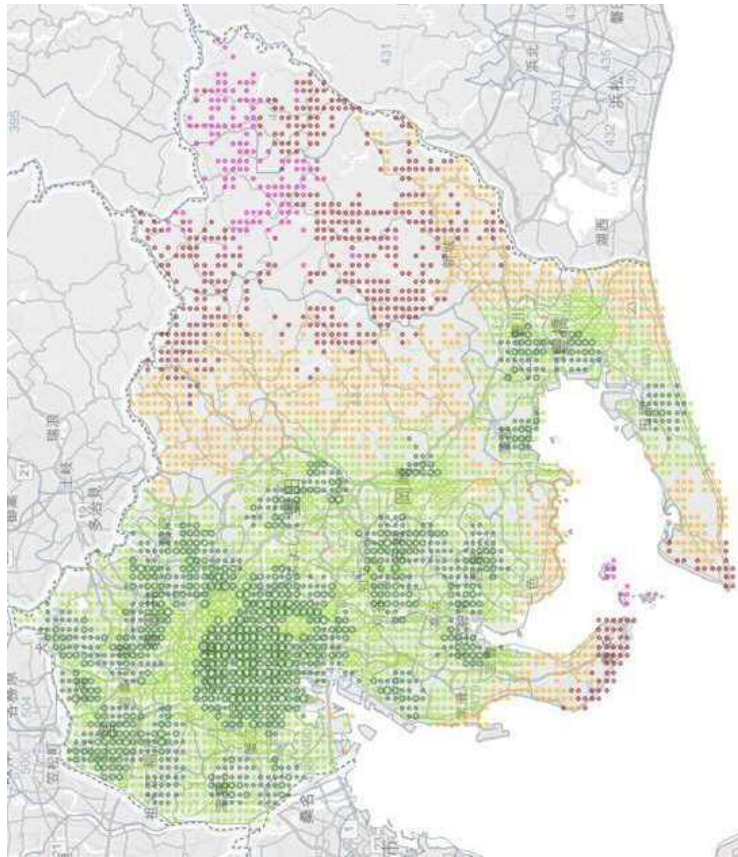
tableau public 公開資料 (<https://public.tableau.com/profile/kbshikikawa#/>)

- ・ 平成 25 年度 DPC 調査のデータを利用して、傷病の入院治療を行っている施設までの移動時間別に地域の人口カバー率を示している。
- ・ DPC 調査における傷病の退院患者数が年 10 症例以上の施設を対象。
- ・ 運転時間については、有料道路等を使用しない経路のうち、最も運転時間の短いものを利用。

ア 急性心筋梗塞、再発性心筋梗塞 (DPC コード：050030)

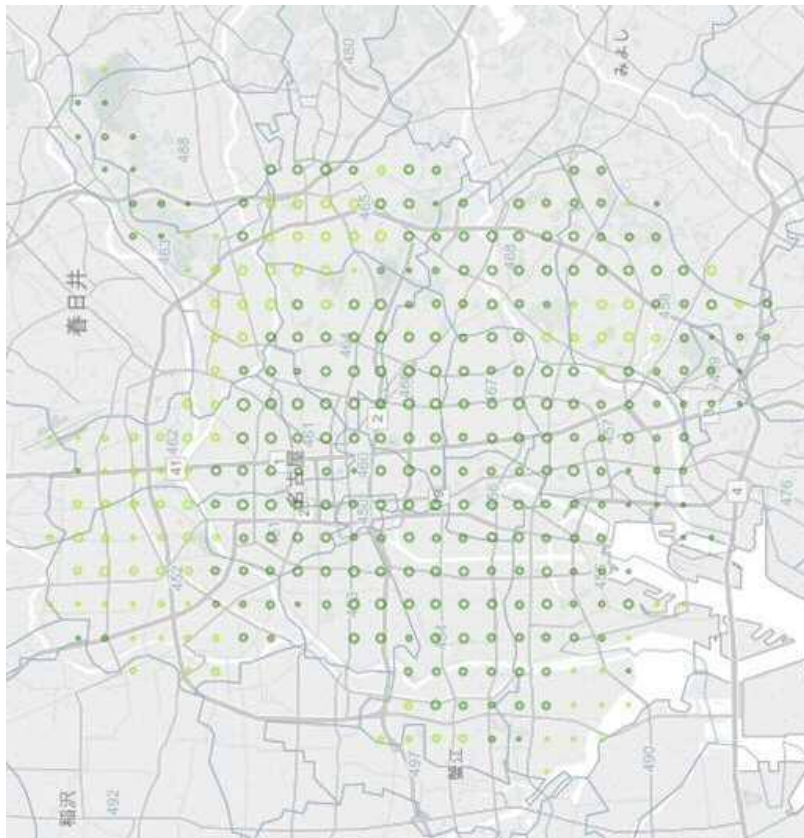
【愛知県】

15 分以内	30 分以内	60 分以内	90 分以内	90 分超
58.4%	95.7%	99.3%	99.9%	100.0%



【名古屋・尾張中部】

15 分以内	30 分以内
76.9%	100.0%



【尾張東部】

15分以内	72.3%
30分以内	99.9%
60分以内	100.0%



【海部】

15分以内	48.8%
30分以内	100.0%



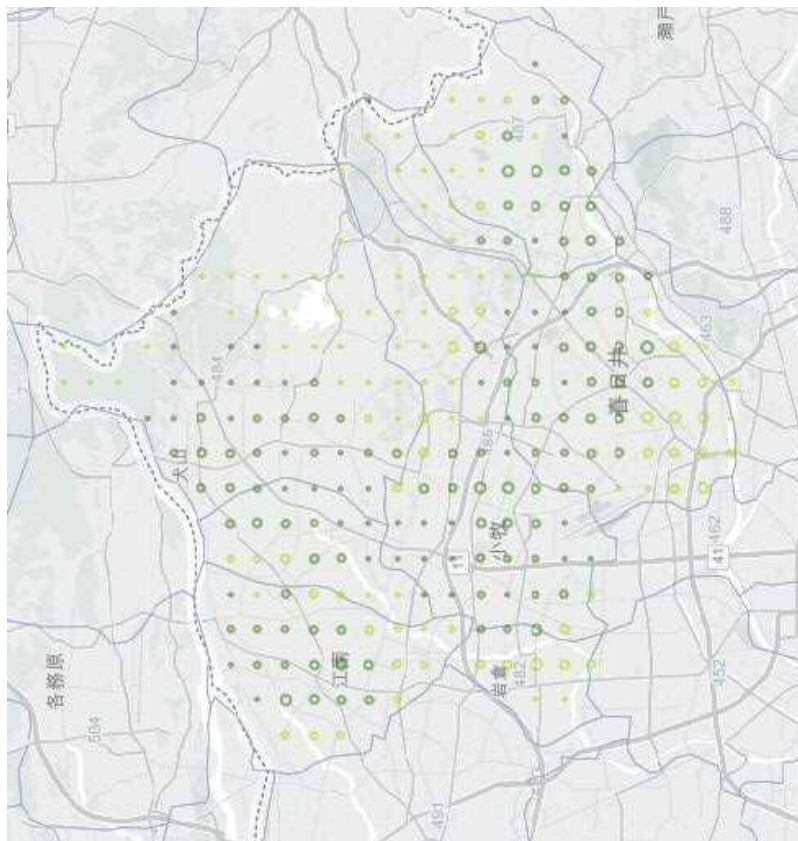
【尾張西部】

15分以内	30分以内
77.6%	100.0%



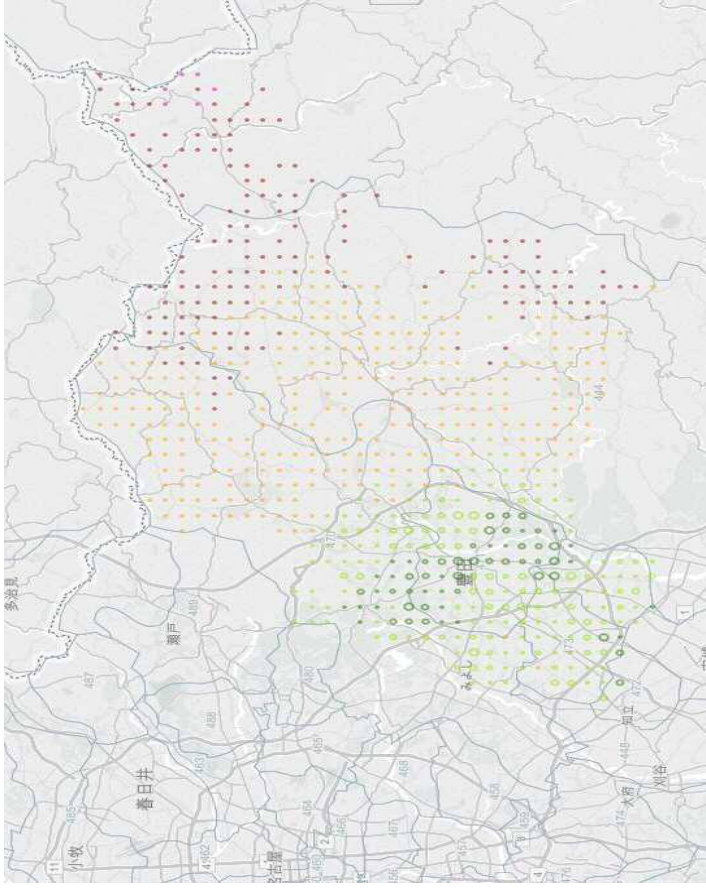
【尾張北部】

15分以内	30分以内
66.2%	100.0%



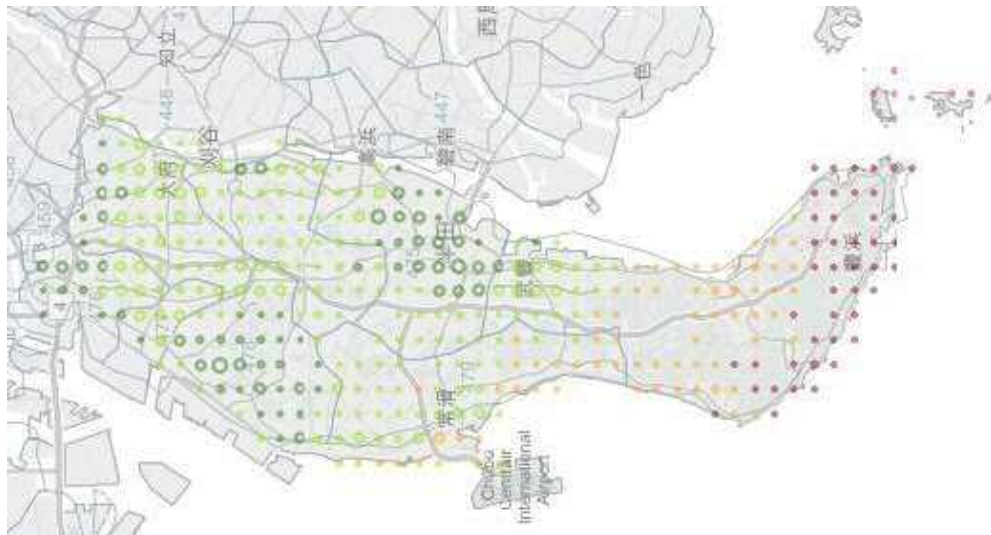
【西三河北部】

15分以内	30分以内	60分以内	90分以内	90分超
35.6%	91.0%	98.7%	99.9%	100.0%



【知多半島】

15分以内	30分以内	60分以内	90分以内	90分超
35.5%	89.5%	96.7%	99.4%	100.0%



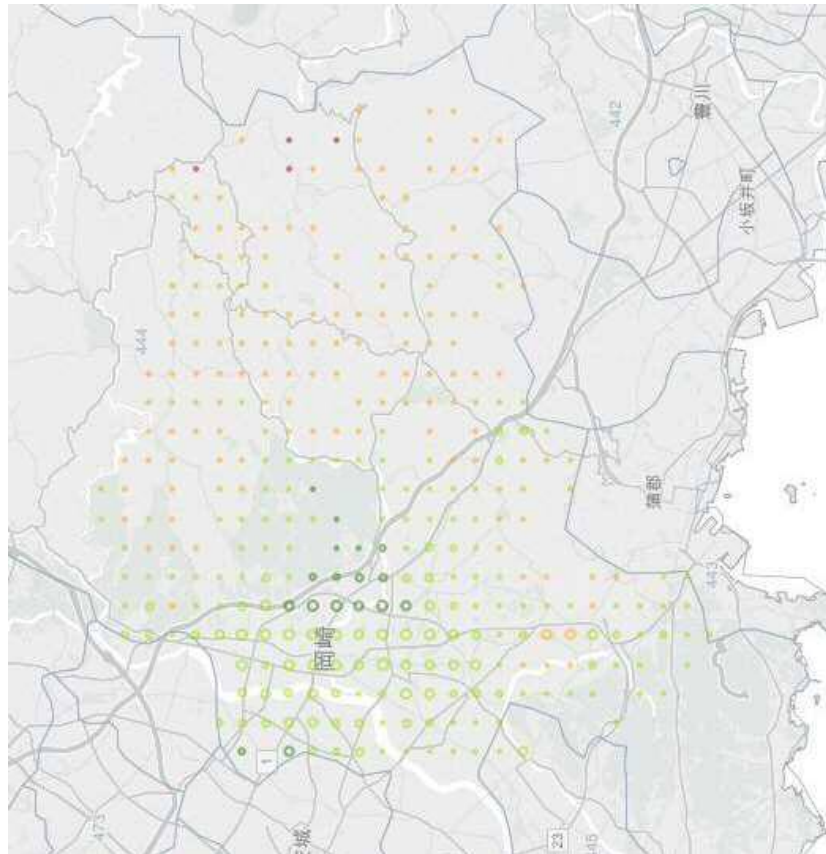
【西三河南部西】

15分以内	61.6%	30分以内	94.4%	60分以内	99.9%	90分以内	100.0%
-------	-------	-------	-------	-------	-------	-------	--------



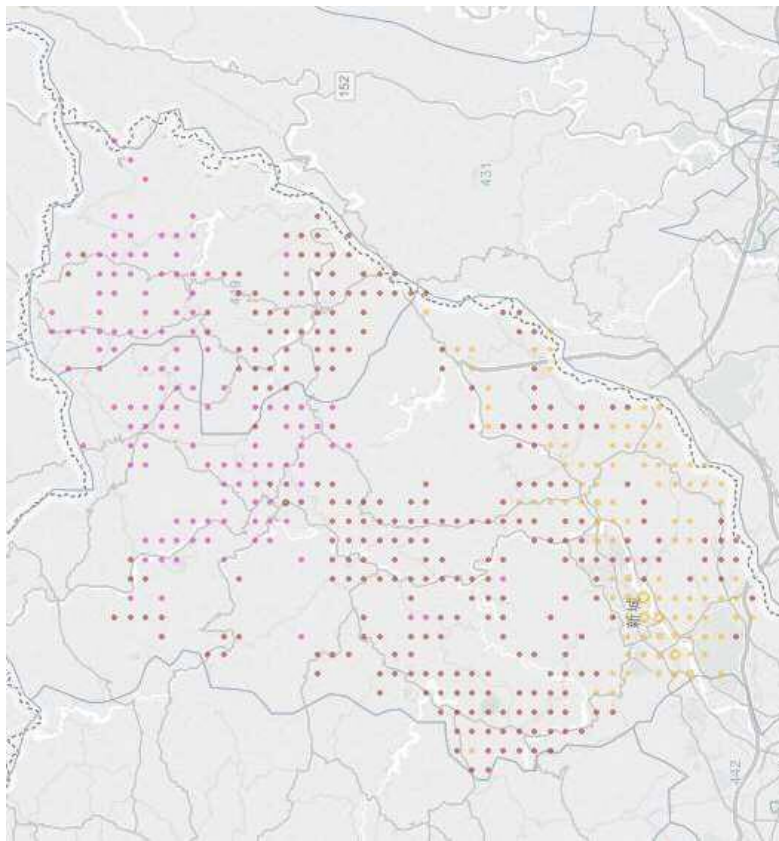
【西三河南部東】

15分以内	13.8%	30分以内	93.3%	60分以内	99.9%	90分以内	100.0%
-------	-------	-------	-------	-------	-------	-------	--------



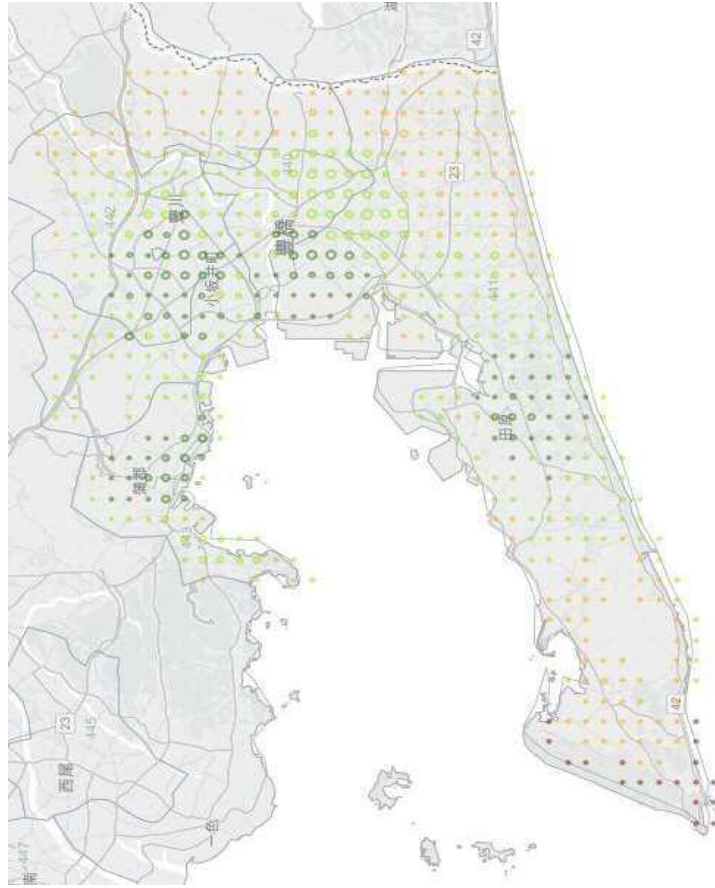
【東三河北部】

60分以内	90分以内	90分超
64.8%	92.7%	100.0%



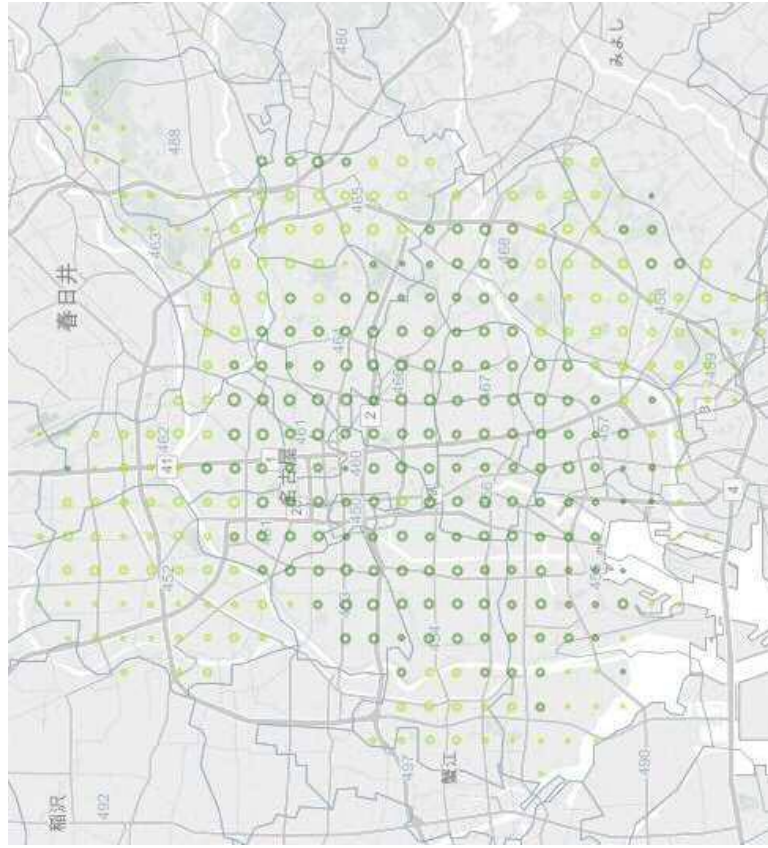
【東三河南部】

15分以内	30分以内	60分以内	90分以内
32.4%	87.9%	99.6%	100.0%



【名古屋・尾張中部】

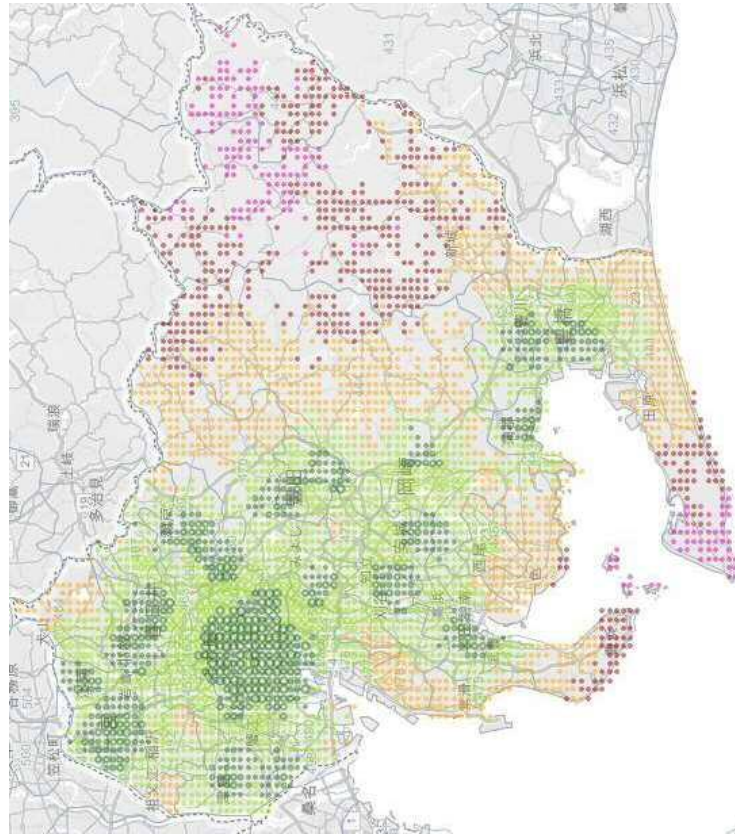
15分以内	30分以内	60分以内
59.5%	99.9%	100.0%



イ くも膜下出血、破裂脳動脈瘤 (DPCコード: 010020)

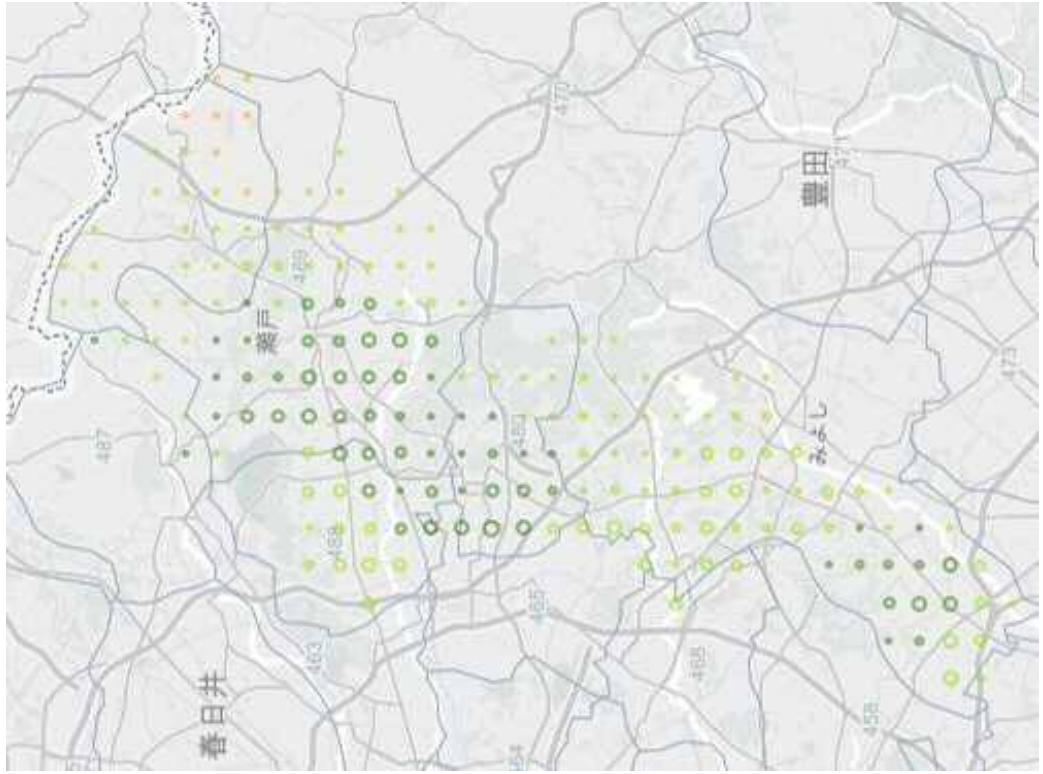
【愛知県】

15分以内	30分以内	60分以内	90分以内	90分超
41.8%	90.5%	98.9%	99.7%	100.0%



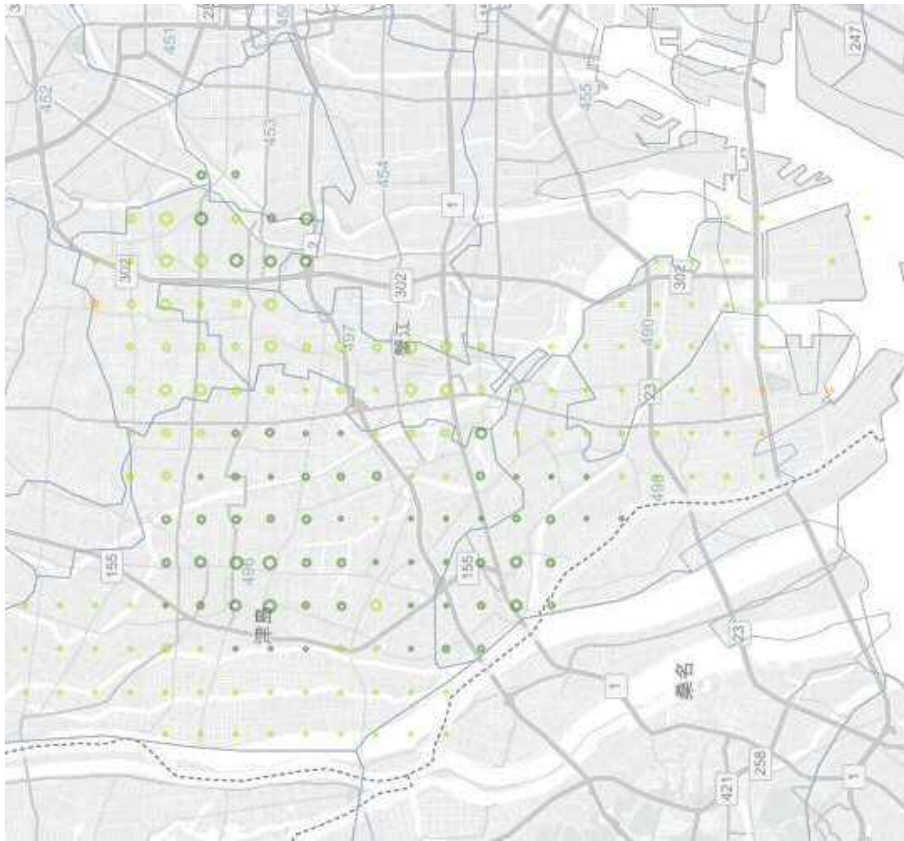
【尾張東部】

15分以内	30分以内	60分以内
50.0%	99.9%	100.0%



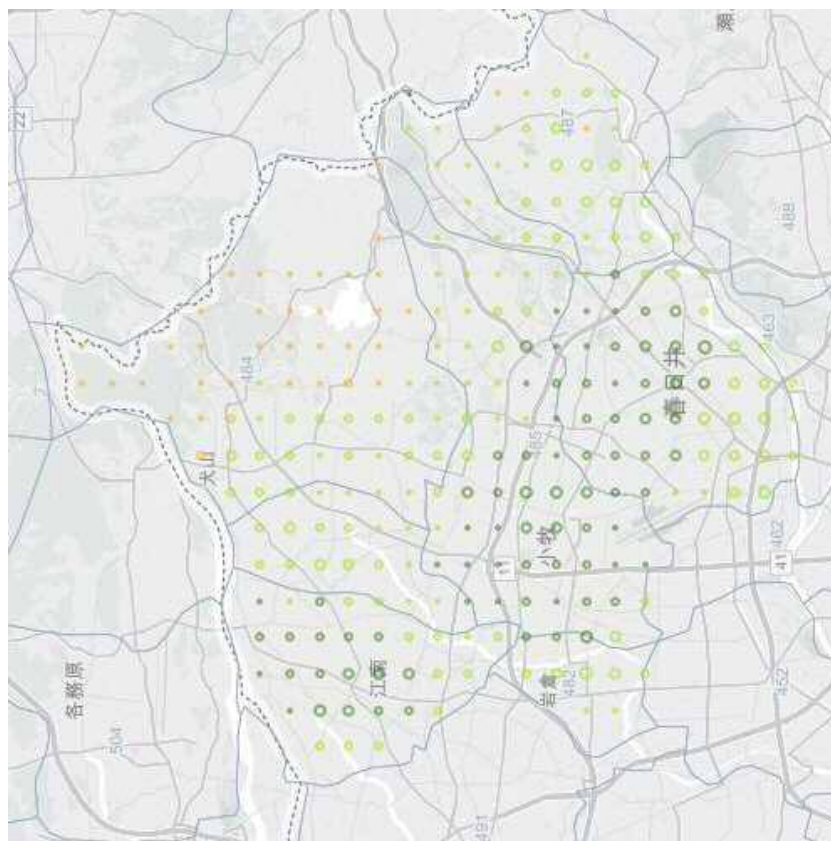
【海部】

15分以内	30分以内	60分以内
48.8%	98.9%	100.0%



【尾張北部】

15分以内	30分以内	60分以内
39.6%	96.7%	100.0%



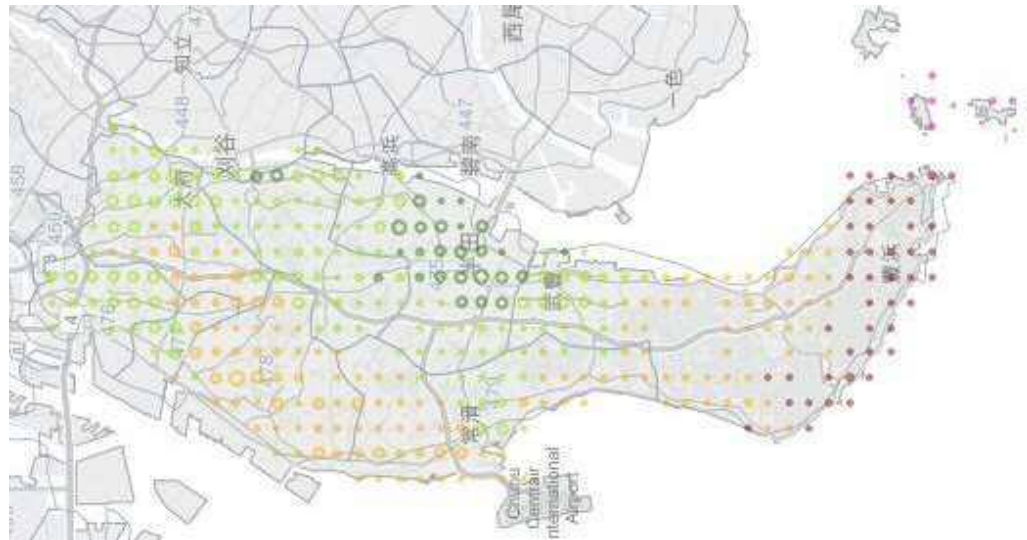
【尾張西部】

15分以内	30分以内	60分以内
54.7%	92.3%	100.0%



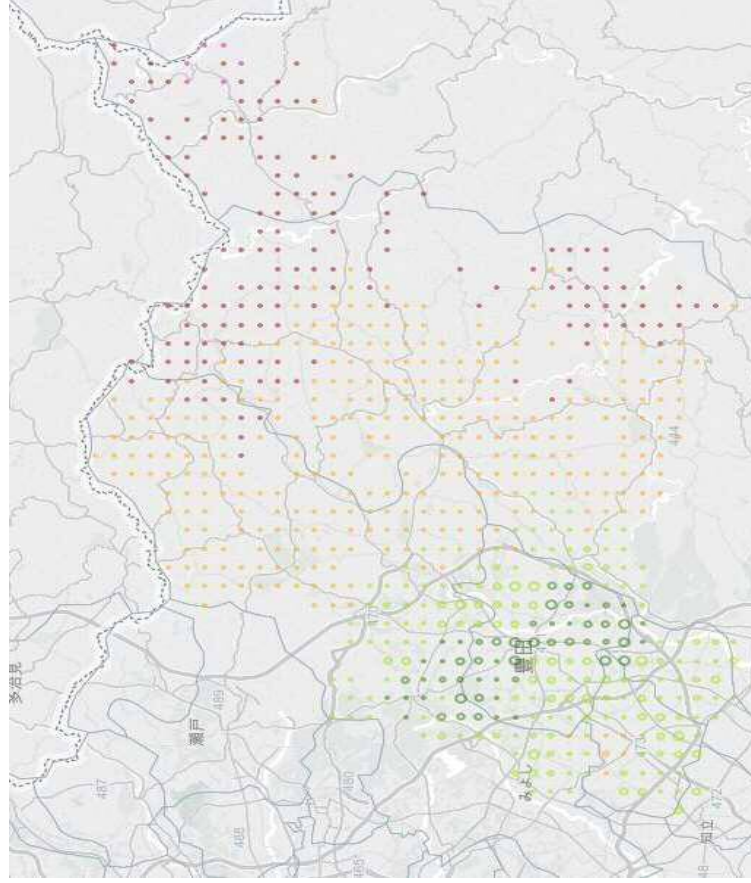
【知多半島】

15分以内	30分以内	60分以内	90分以内	90分超
17.0%	66.0%	96.7%	99.4%	100.0%



【西三河北部】

15分以内	30分以内	60分以内	90分以内	90分超
32.1%	90.2%	98.7%	99.9%	100.0%



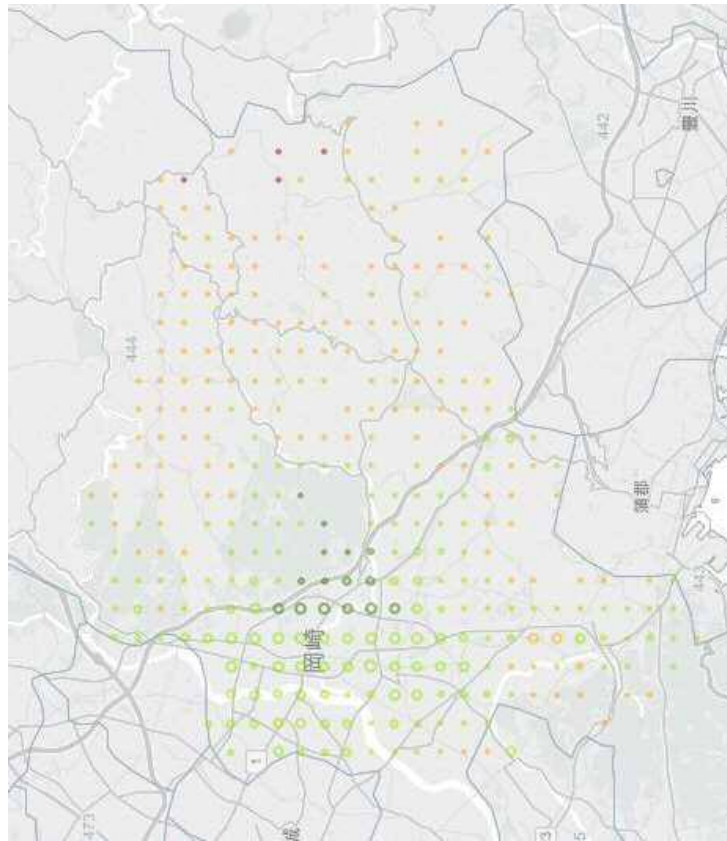
【西三河南部西】

15分以内	30分以内	60分以内	90分以内	90分超
26.6%	77.8%	99.6%	99.9%	100.0%



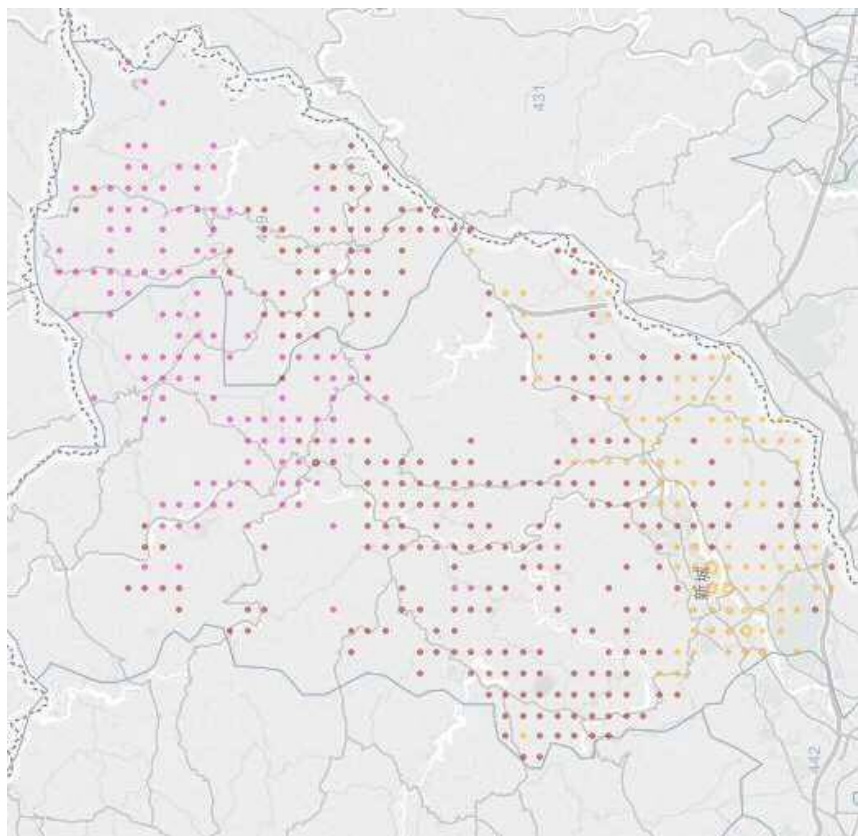
【西三河南部東】

15分以内	30分以内	60分以内	90分以内	90分超
11.8%	92.1%	99.9%	100.0%	100.0%



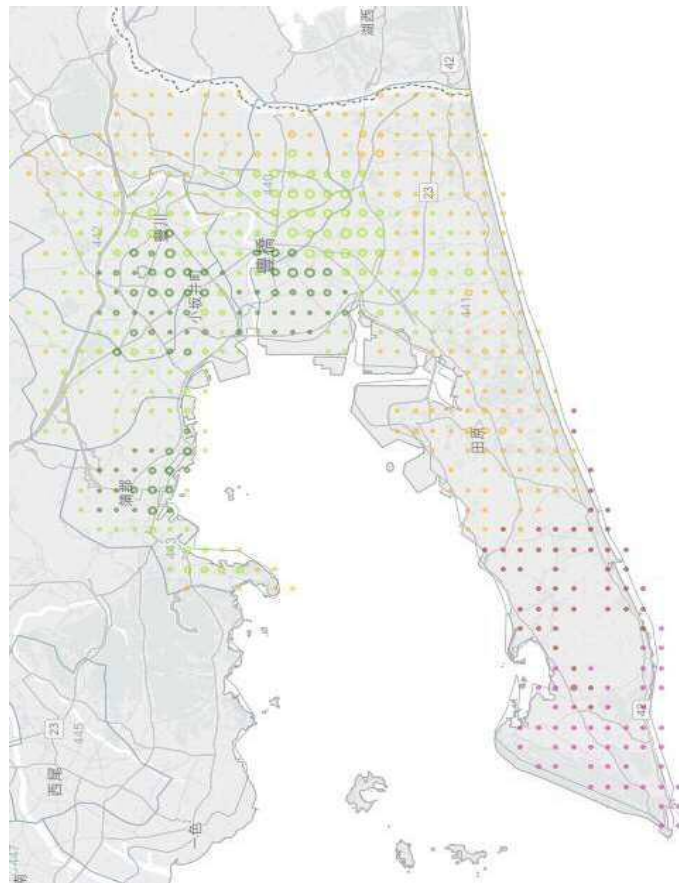
【東三河北部】

60分以内	90分以内	90分超
64.8%	92.7%	100.0%



【東三河南部】

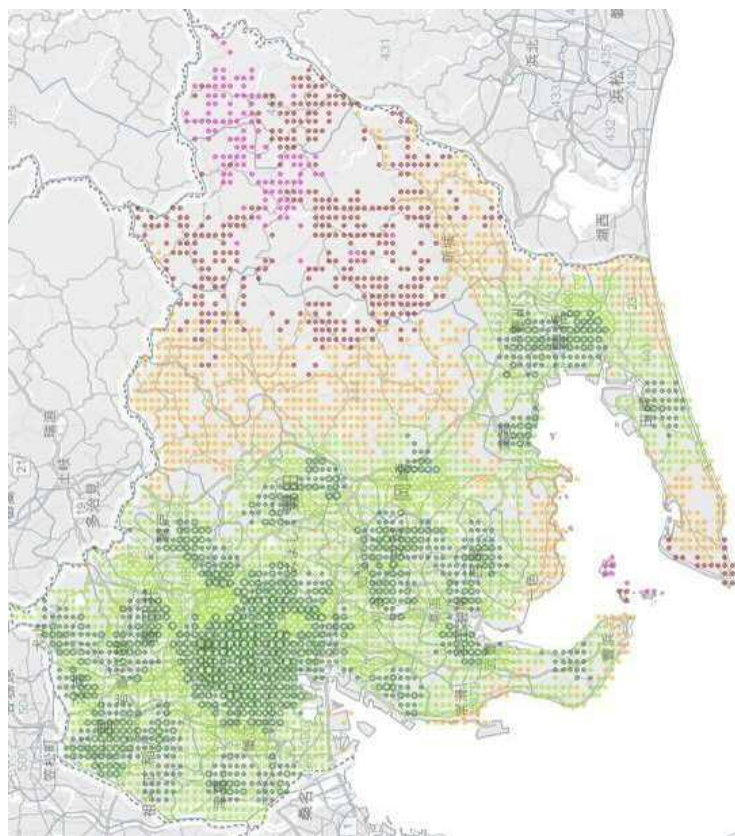
15分以内	30分以内	60分以内	90分以内	90分超
28.7%	80.8%	96.1%	98.3%	100.0%



ウ 頭蓋・頭蓋内損傷 (DPCコード：160100)

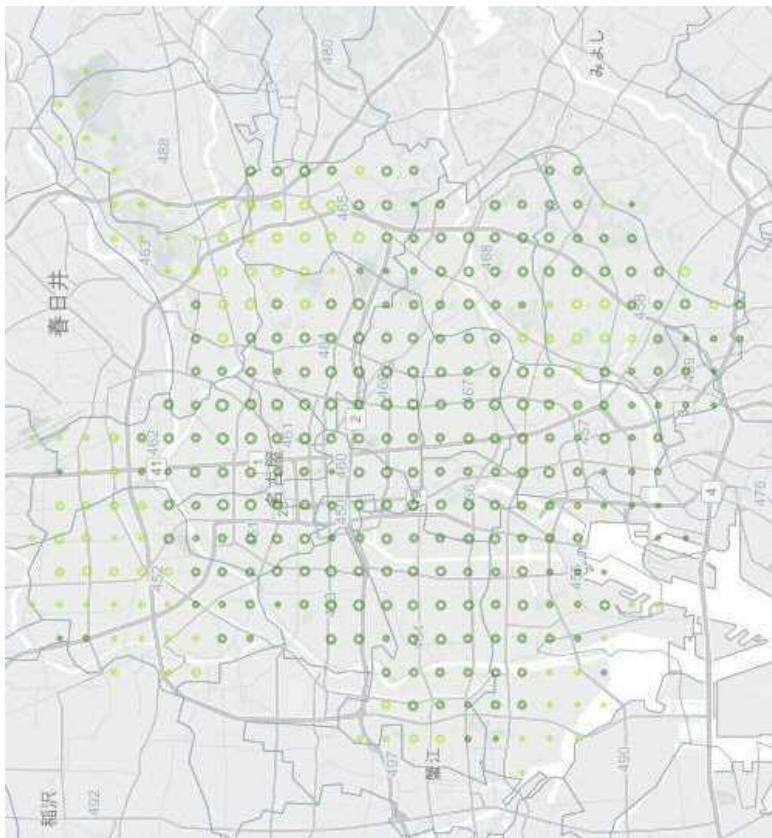
【愛知県】

15分以内	30分以内	60分以内	90分以内	90分超
59.3%	96.7%	99.6%	99.9%	100.0%



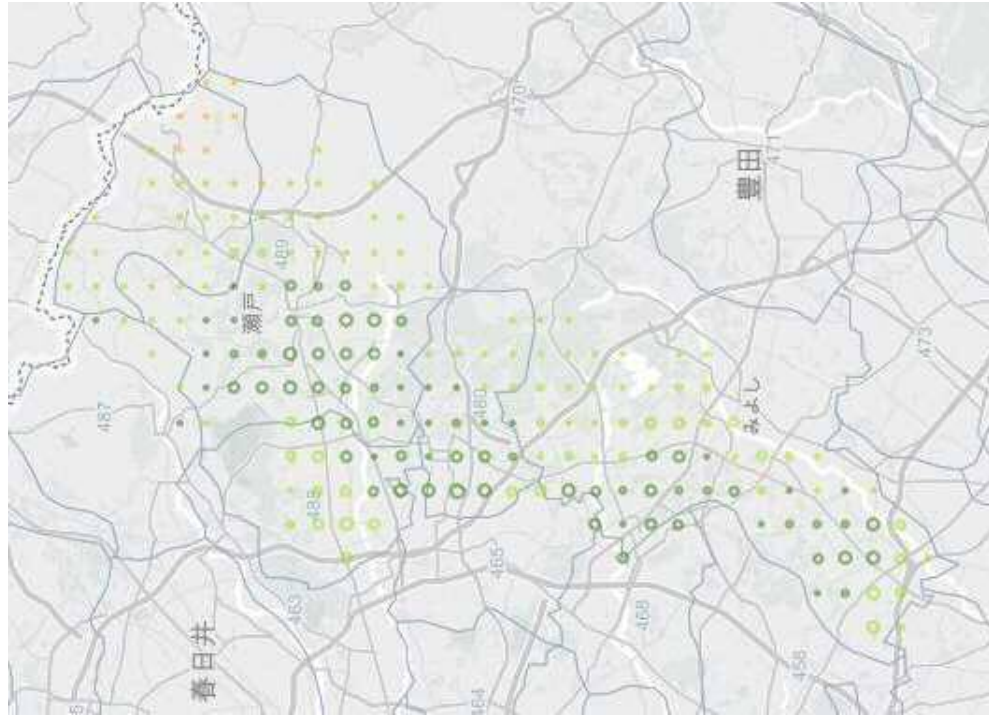
【名古屋・尾張中部】

15分以内	30分以内
78.7%	100.0%



【尾張東部】

15分以内	60分以内
62.7%	100.0%
30分以内	99.9%



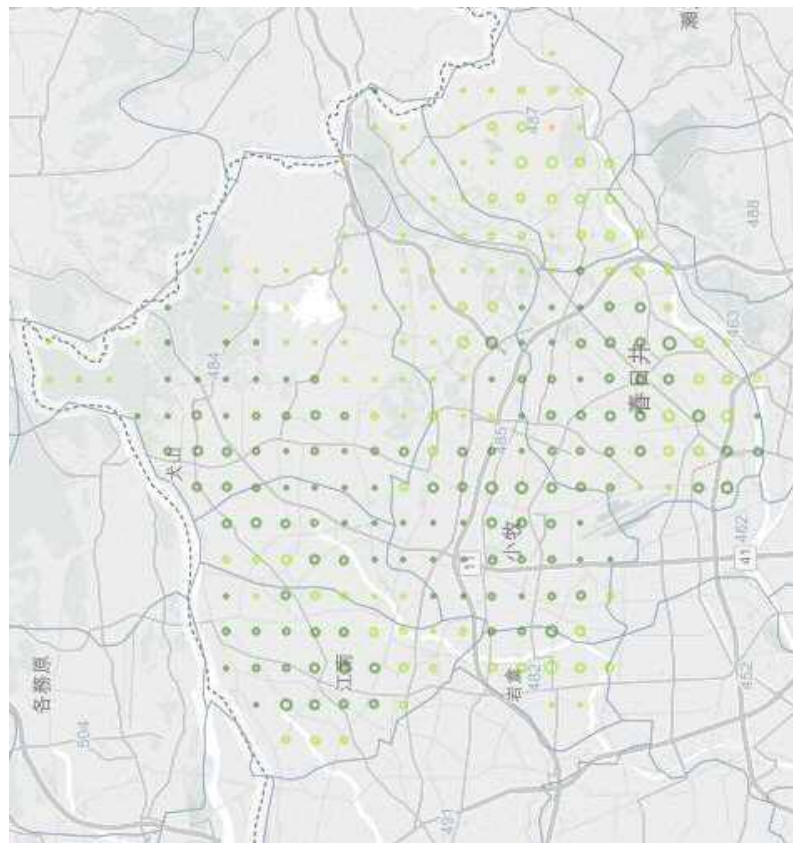
【海部】

15分以内	30分以内
48.8%	100.0%



【尾張北部】

15分以内	30分以内	60分以内
58.2%	99.8%	100.0%



【尾張西部】

15分以内	30分以内
77.6%	100.0%



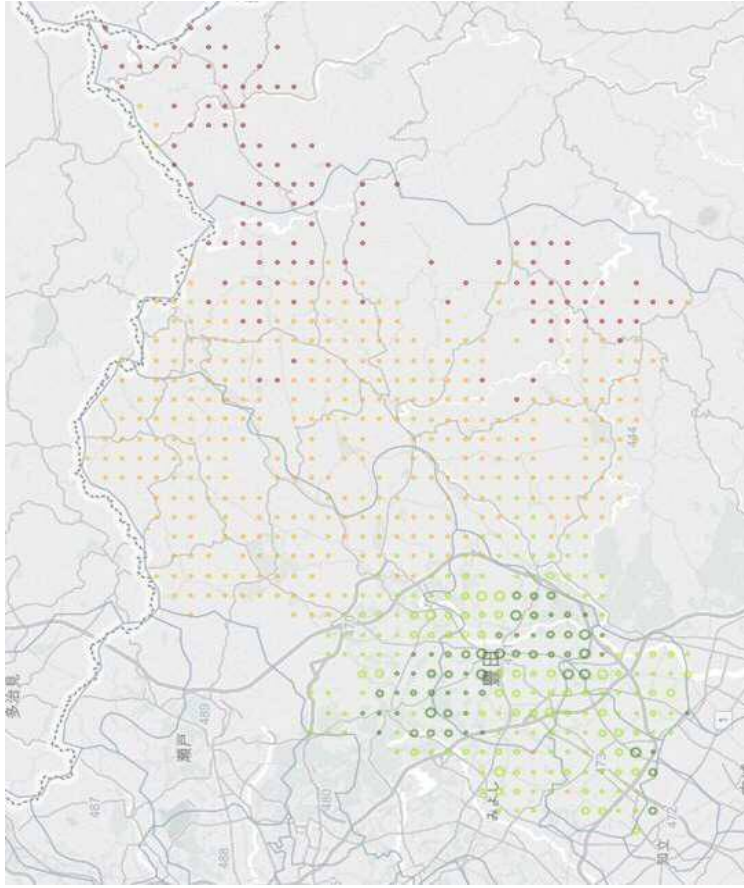
【知多半島】

15分以内	30分以内	60分以内	90分以内	90分超
37.4%	95.3%	99.4%	99.7%	100.0%



【西三河北部】

15分以内	30分以内	60分以内	90分以内
35.6%	91.0%	99.1%	100.0%



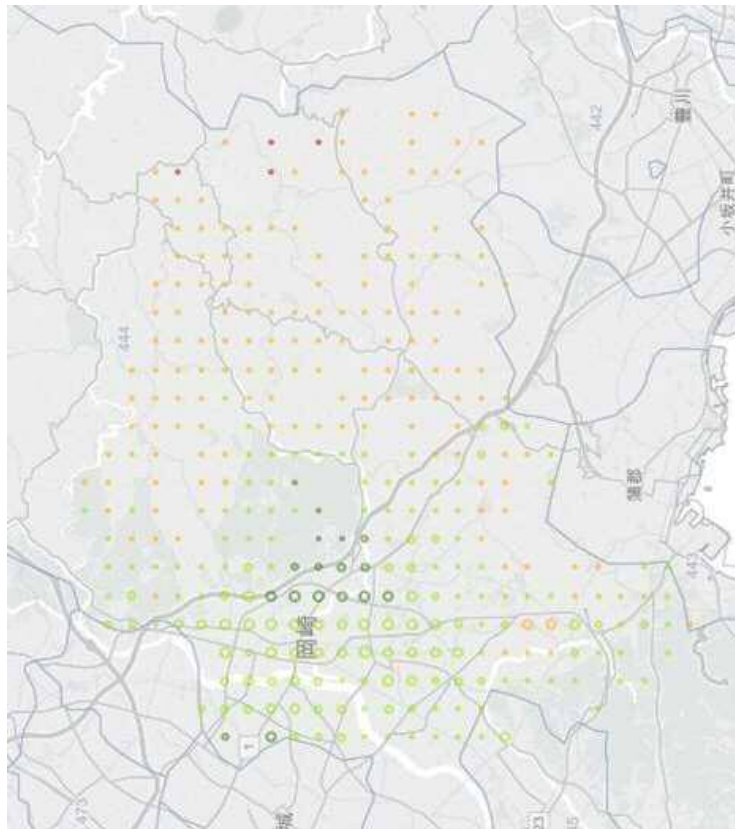
【西三河南部西】

15分以内	30分以内	60分以内	90分以内
61.6%	94.4%	99.9%	100.0%



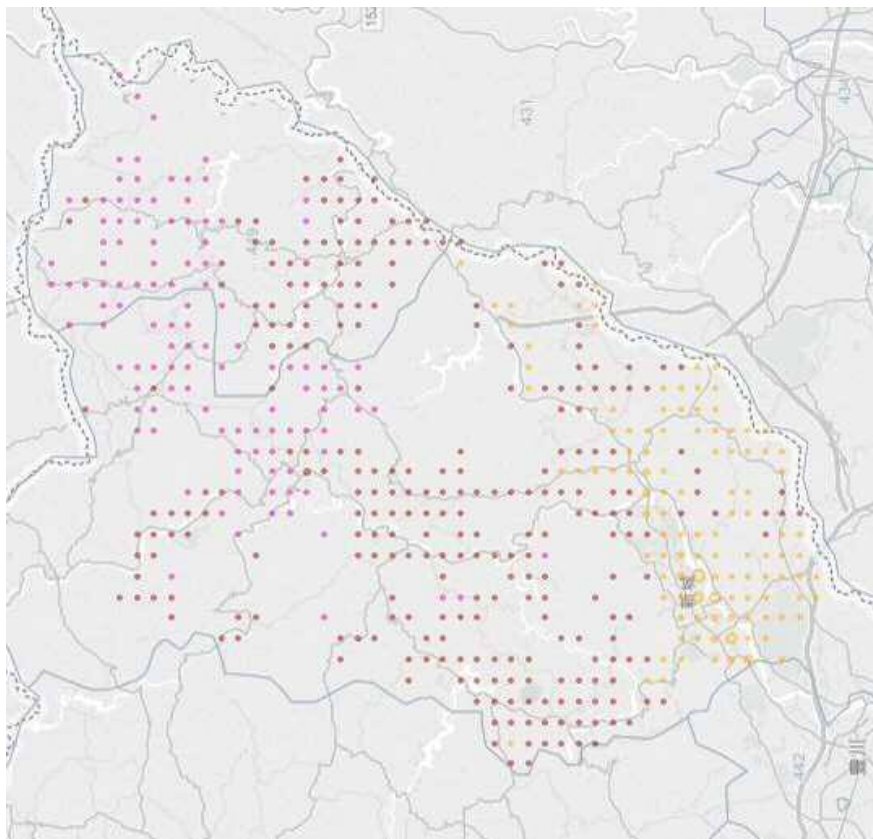
【西三河南部東】

15分以内	30分以内	60分以内	90分以内
13.8%	93.3%	99.9%	100.0%



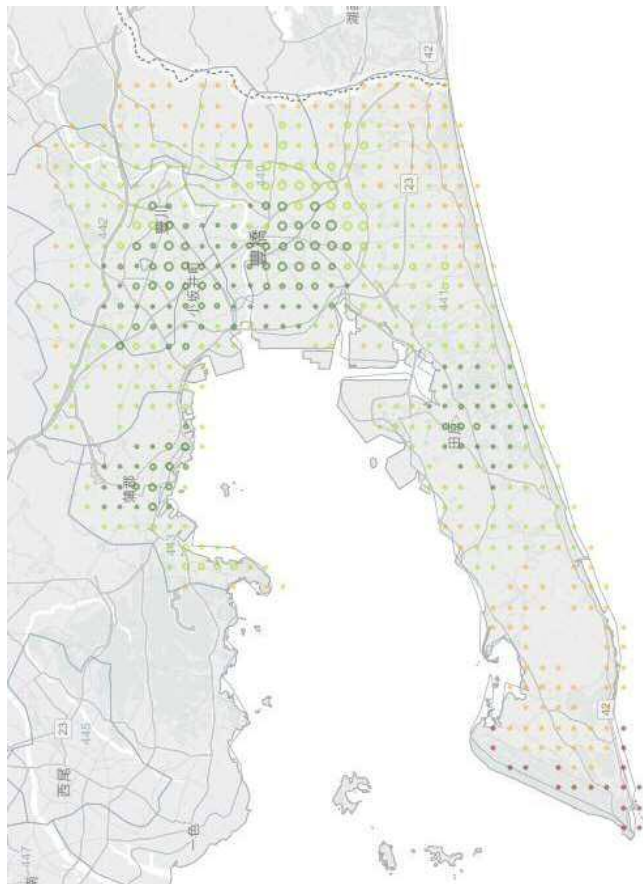
【東三河北部】

60分以内	90分以内	90分超
69.7%	94.6%	100.0%



【東三河南部】

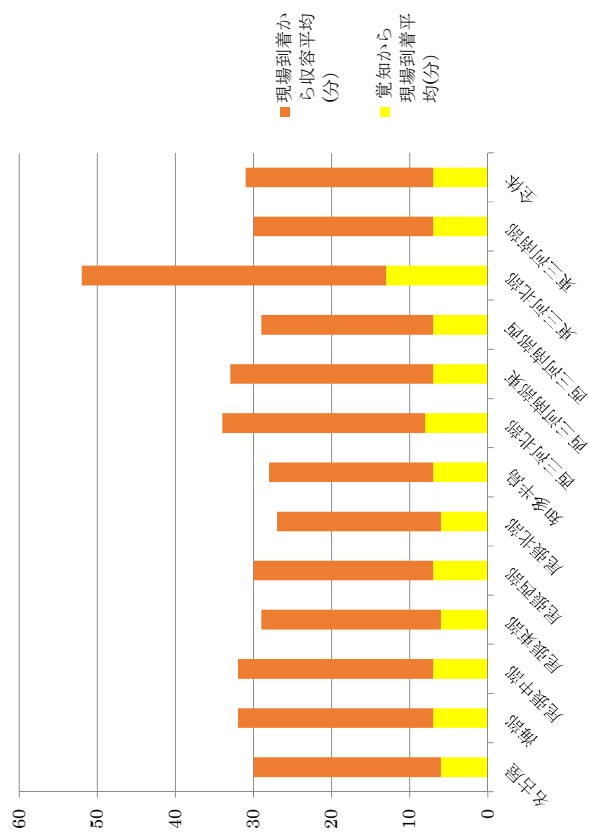
15分以内	30分以内	60分以内	90分以内
48.1%	93.4%	99.6%	100.0%



(9) 年齢区分別の救急搬送所要時間

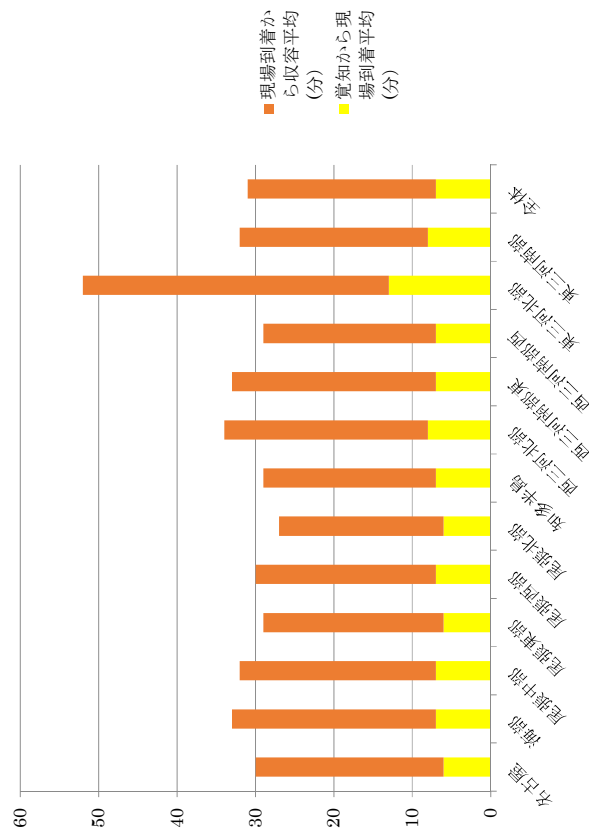
年齢区分：高齢者

2次医療圏	覚知から現場到着平均(分)	現場到着から収容平均(分)	合計(分)
名古屋	6	24	30
海部	7	25	32
尾張中部	7	25	32
尾張東部	6	23	29
尾張西部	7	23	30
尾張北部	6	21	27
知多半島	7	21	28
西三河北部	8	26	34
西三河南部東	7	26	33
西三河南部西	7	22	29
東三河北部	13	39	52
東三河南部	7	23	30
全体	7	24	31



年齢区分：成人

2次医療圏	覚知から現場到着平均(分)	現場到着から収容平均(分)	合計(分)
名古屋	6	24	30
海部	7	26	33
尾張中部	7	25	32
尾張東部	6	23	29
尾張西部	7	23	30
尾張北部	6	21	27
知多半島	7	22	29
西三河北部	8	26	34
西三河南部東	7	26	33
西三河南部西	7	22	29
東三河北部	13	39	52
東三河南部	8	24	32
全体	7	24	31



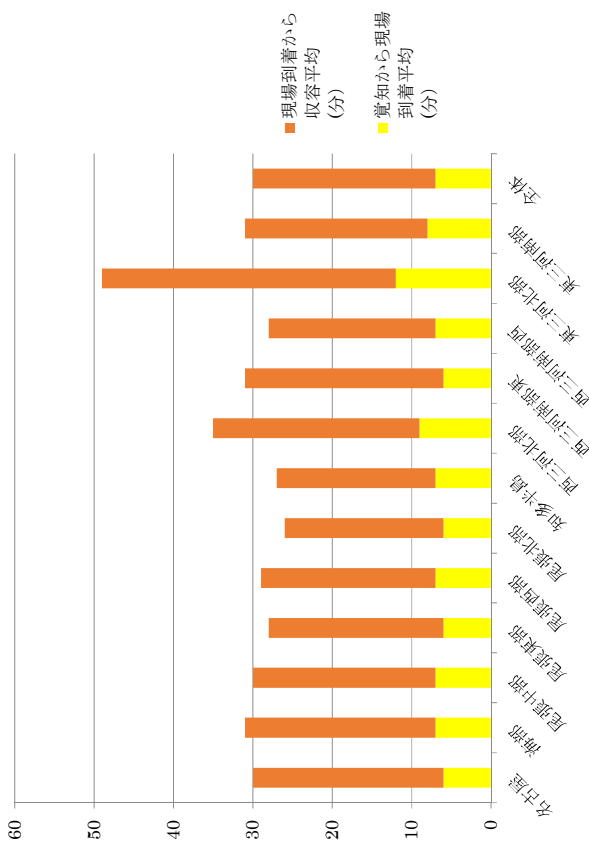
年齢区分：乳幼児

2次医療圏	覚知から現場到着平均(分)	現場到着から収容平均(分)	合計(分)
名古屋	6	21	27
海部	7	22	29
尾張中部	7	23	30
尾張東部	6	21	27
尾張西部	7	20	27
尾張北部	6	20	26
知多半島	7	20	27
西三河北部	8	24	32
西三河南部東	7	23	30
西三河南部西	7	20	27
東三河北部	10	35	45
東三河南部	8	21	29
全体	7	21	28



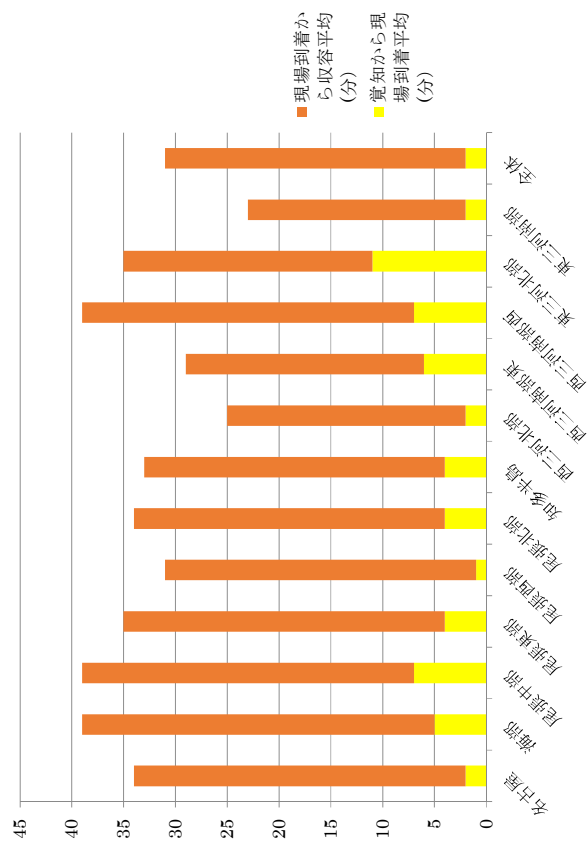
年齢区分：少年

2次医療圏	覚知から現場到着平均(分)	現場到着から収容平均(分)	合計(分)
名古屋	6	24	30
海部	7	24	31
尾張中部	7	23	30
尾張東部	6	22	28
尾張西部	7	22	29
尾張北部	6	20	26
知多半島	7	20	27
西三河北部	9	26	35
西三河南部東	6	25	31
西三河南部西	7	21	28
東三河北部	12	37	49
東三河南部	8	23	31
全体	7	23	30



年齢区分：新生児

2次医療圏	覚知から現場到着平均(分)	現場到着から収容平均(分)	合計(分)
名古屋	2	32	34
海部	5	34	39
尾張中部	7	32	39
尾張東部	4	31	35
尾張西部	1	30	31
尾張北部	4	30	34
知多半島	4	29	33
西三河北部	2	23	25
西三河南部東	6	23	29
西三河南部西	7	32	39
東三河北部	11	24	35
東三河南部	2	21	23
全体	2	29	31



出典：厚生労働省 医療計画作成支援データベース（平成27年度）
平成24年度 消防庁・救急搬送データ

(参考) 全国平均

年齢区分	覚知から現場到着平均(分)	現場到着から収容平均(分)	合計(分)
高齢者	8	27	35
成人	8	28	35
少年	7	26	34
乳幼児	7	25	32
新生児	7	31	38