

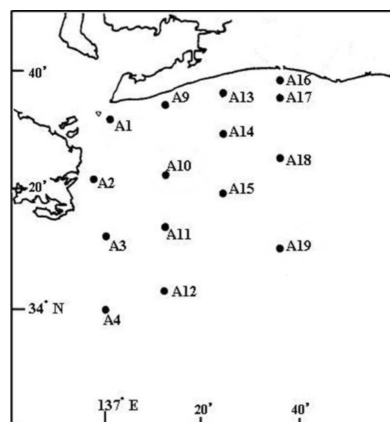
海況速報（渥美外海観測結果）

平成 28 年 9 月 28 日

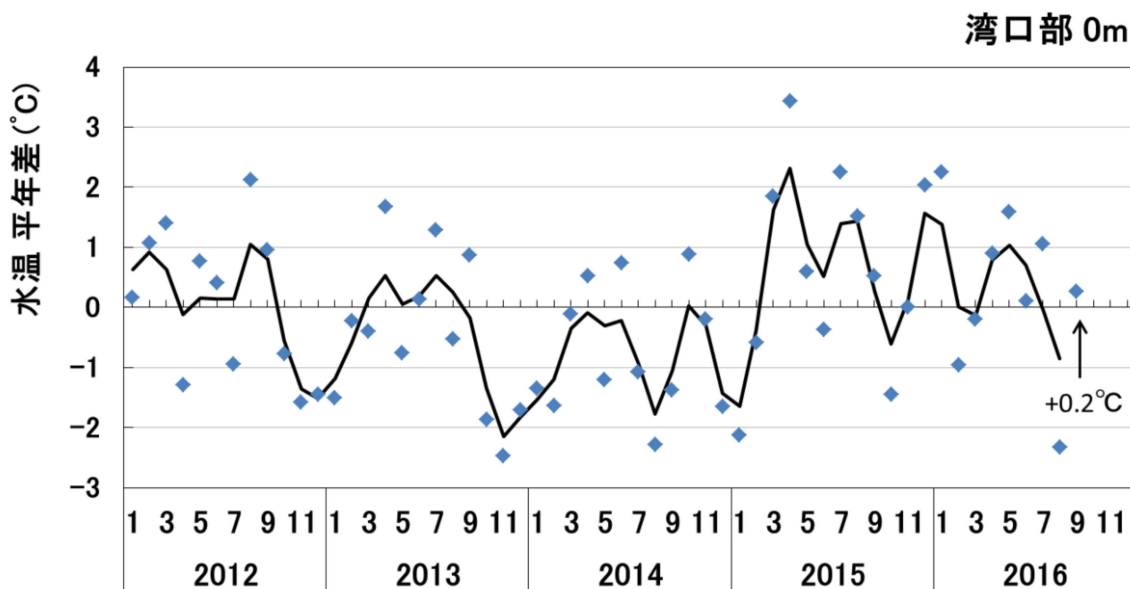
愛知県水産試験場 漁業生産研究所

【水温の変動】

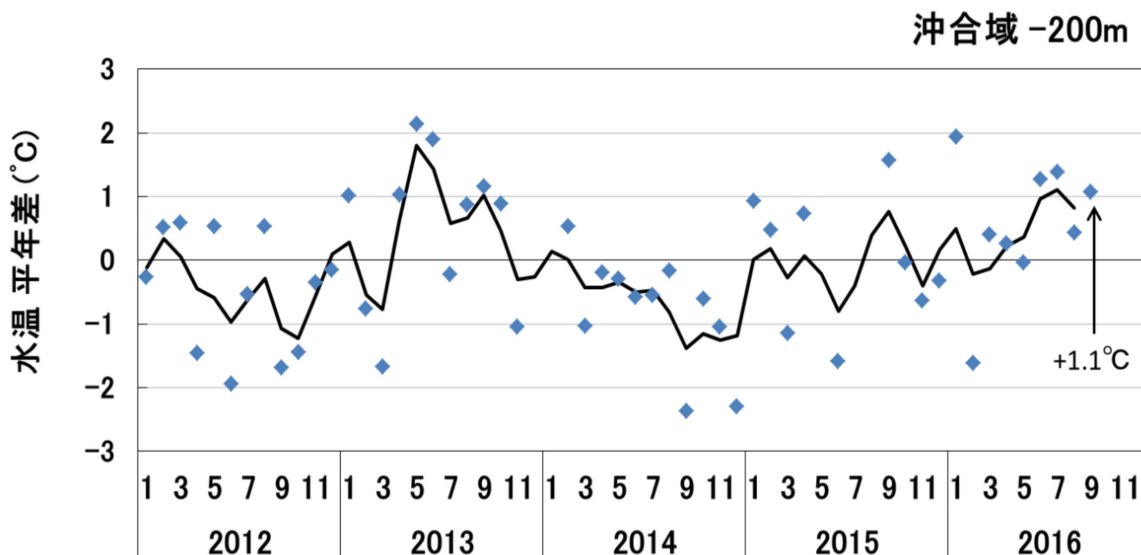
9月26、27日に、調査船海幸丸により渥美外海の観測を実施しました。湾口部の表層水温は25.2℃で、平年差は+0.2℃と平年並でした。沖合域の水深200m水温は12.7℃で、平年差は+1.1℃と平年に比べやや高めでした。



渥美外海湾口部 (A1点) 表層における水温平年差の変動



渥美外海沖合域 (A11点とA19点の平均) 200mにおける水温平年差の変動



【渥美外海の海況】

水温の水平分布図をみると、表層で24~25°C、水深100mで15~17°C、200mで11~12°Cとなっていました。鉛直断面図をみると、水深100m以浅で等温線は右上がりになっていますが、200m以深では逆に右下がりとなっており、流れの向きは明確ではありません。

渥美外海における水温の水平分布図と鉛直断面図

