

(8)DPC データ（平成 25 年度）に基づく傷病別の移動時間別人口カバー率

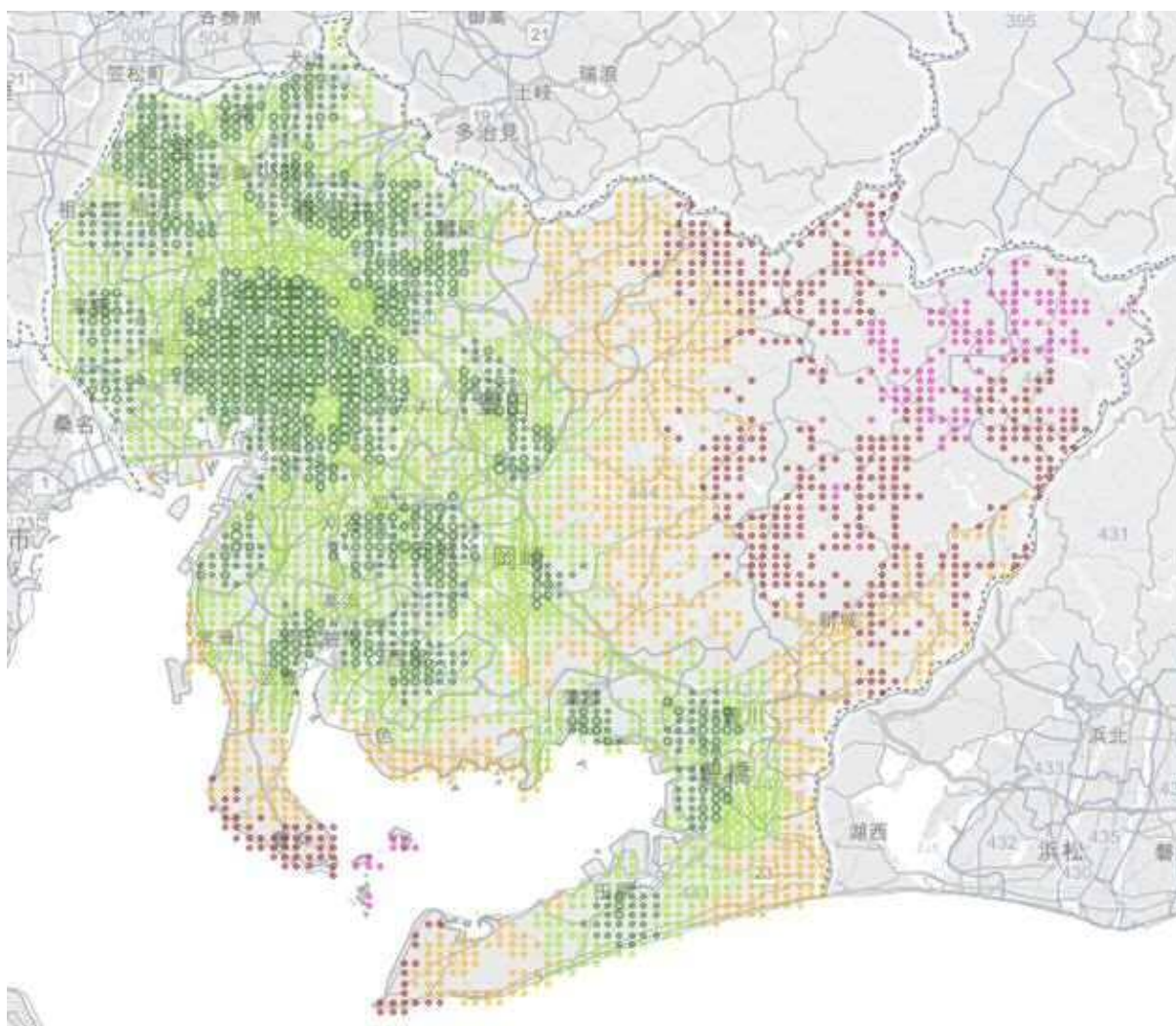
出典：厚生労働省 医療計画作成支援データブック（平成 27 年度）
 tableau public 公開資料（<https://public.tableau.com/profile/kbishikawa#!/>）

- ・平成 25 年度 DPC 調査のデータを利用して、傷病の入院治療を行っている施設までの移動時間別に地域の人口カバー率を示している。
- ・DPC 調査における傷病の退院患者数が年 10 症例以上の施設を対象。
- ・運転時間については、有料道路等を使用しない経路のうち、最も運転時間の短いものを利用。

ア 急性心筋梗塞、再発性心筋梗塞（DPC コード：050030）

【愛知県】

15 分以内	30 分以内	60 分以内	90 分以内	90 分超
58.4%	95.7%	99.3%	99.9%	100.0%



【名古屋・尾張中部】

15 分以内	30 分以内
76.9%	100.0%



【海部】

15分以内	30分以内
48.8%	100.0%



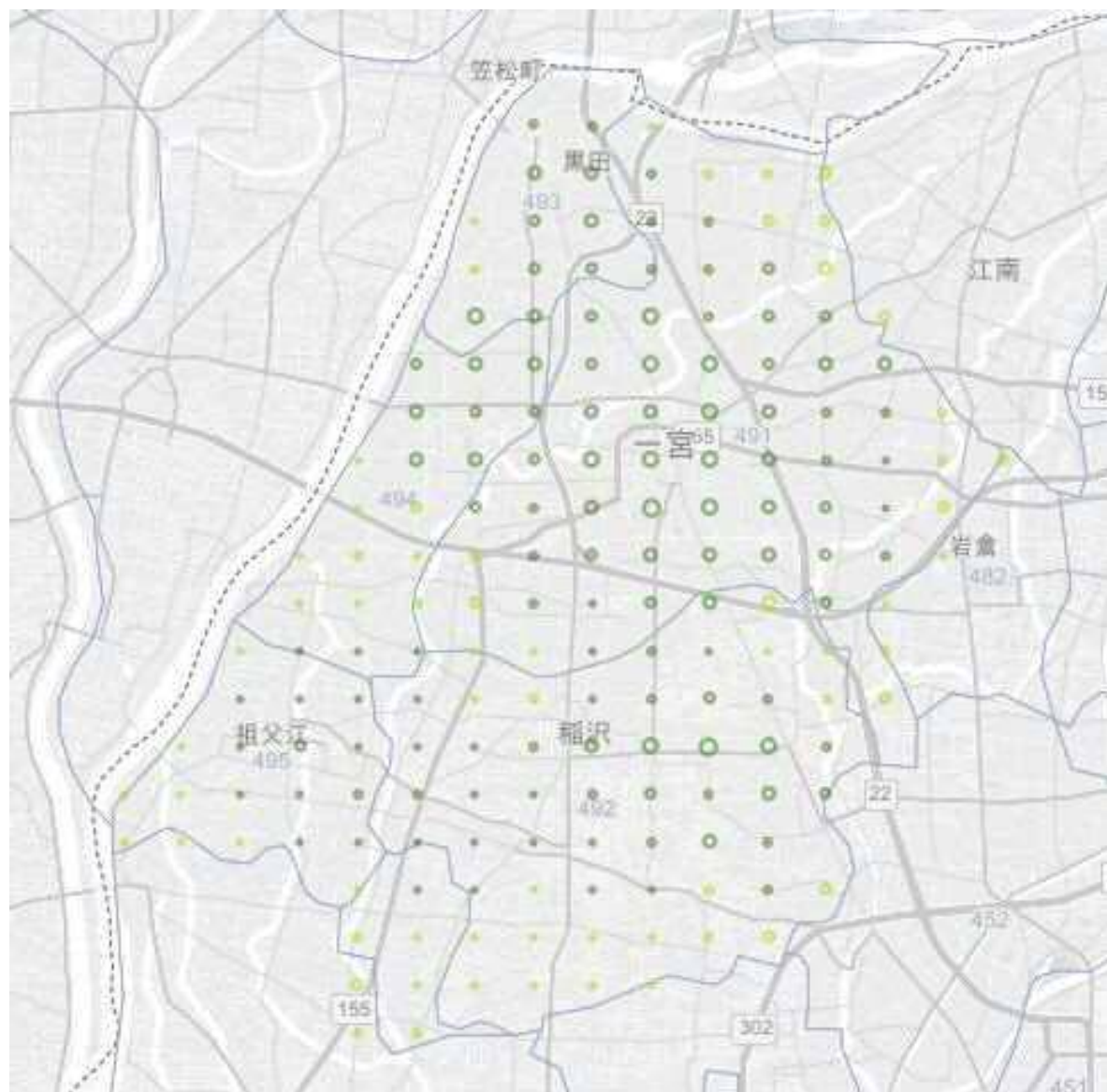
【尾張東部】

15分以内	30分以内	60分以内
72.3%	99.9%	100.0%



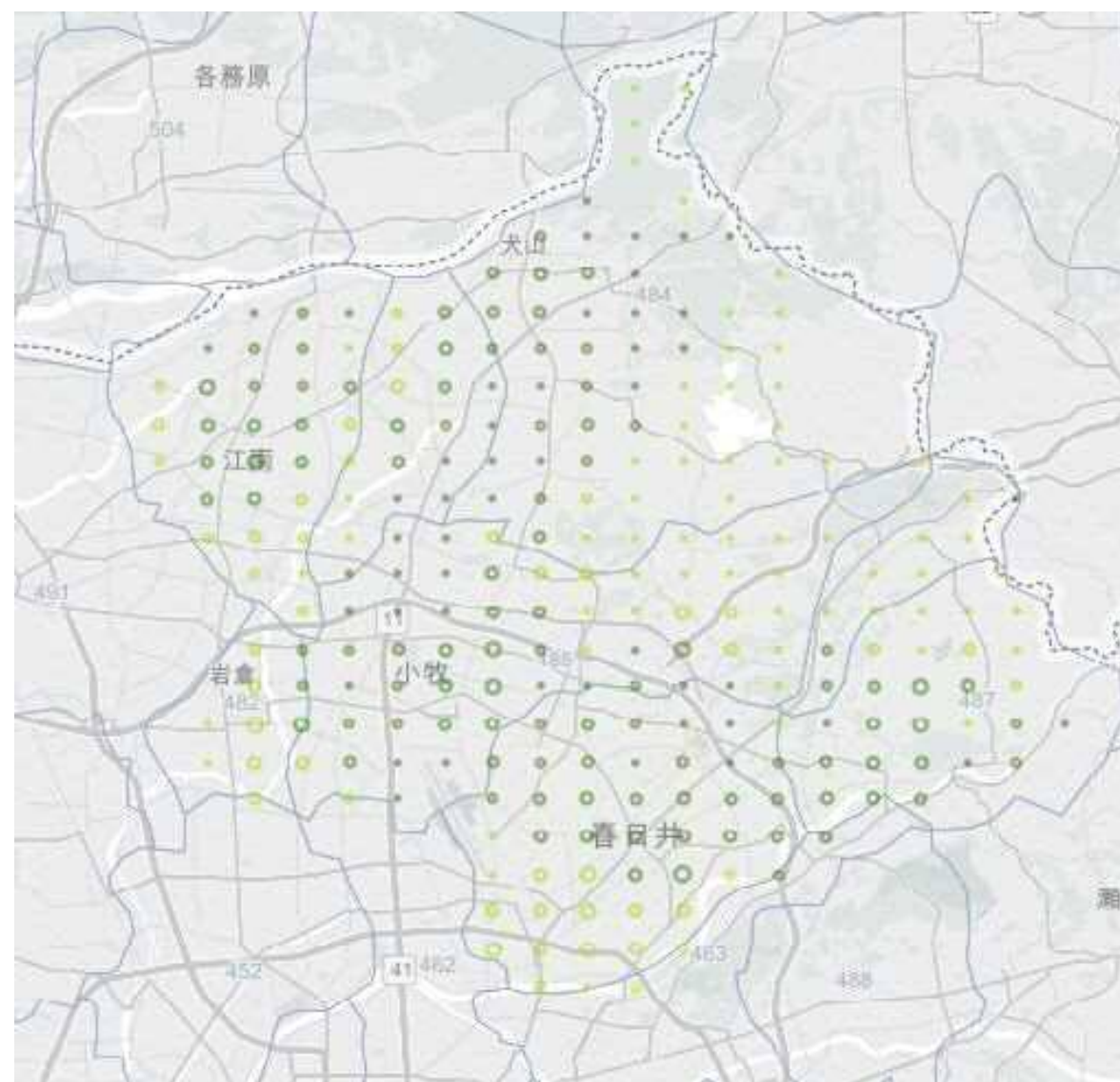
【尾張西部】

15分以内	30分以内
77.6%	100.0%



【尾張北部】

15分以内	30分以内
66.2%	100.0%



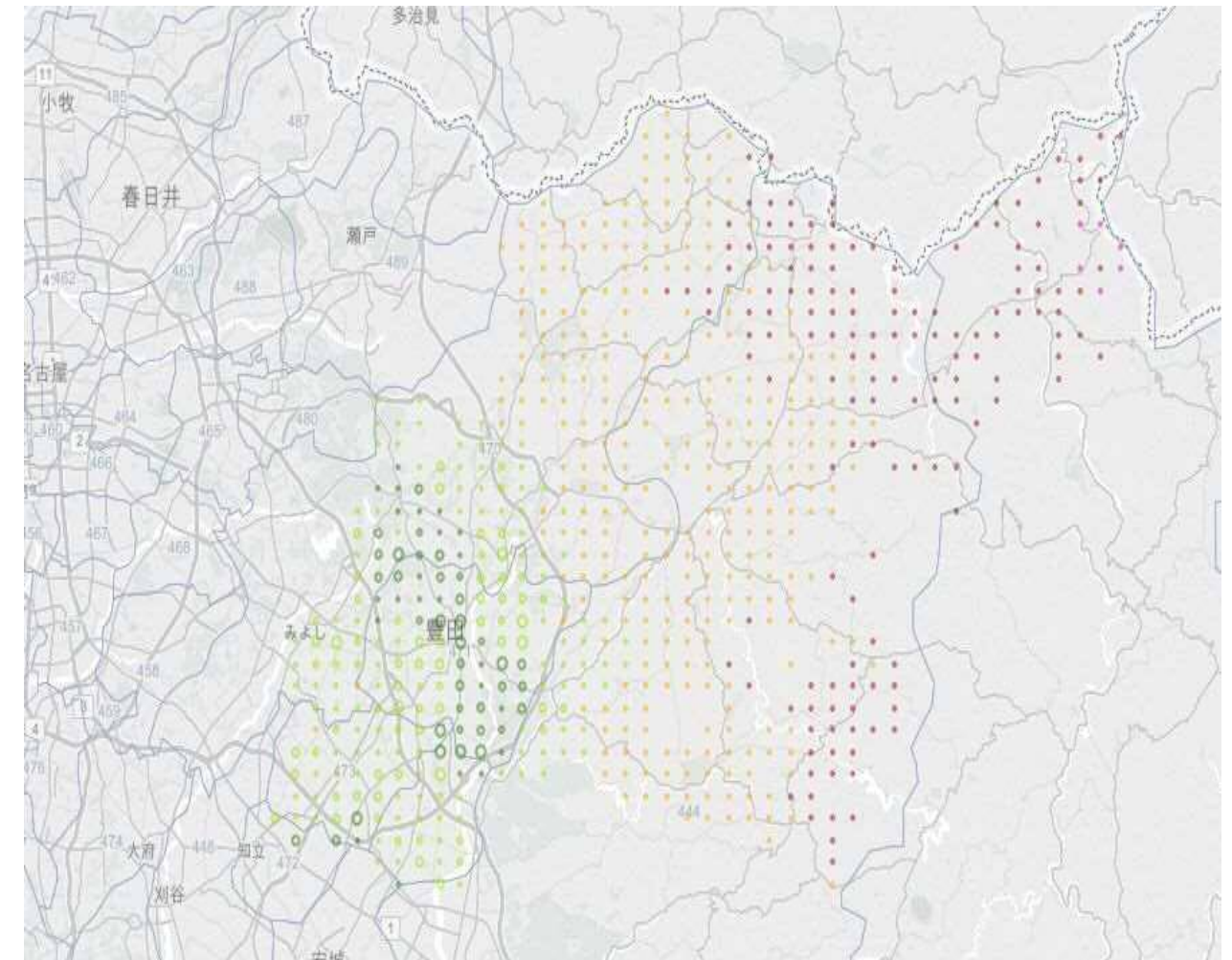
【知多半島】

15分以内	30分以内	60分以内	90分以内	90分超
35.5%	89.5%	96.7%	99.4%	100.0%



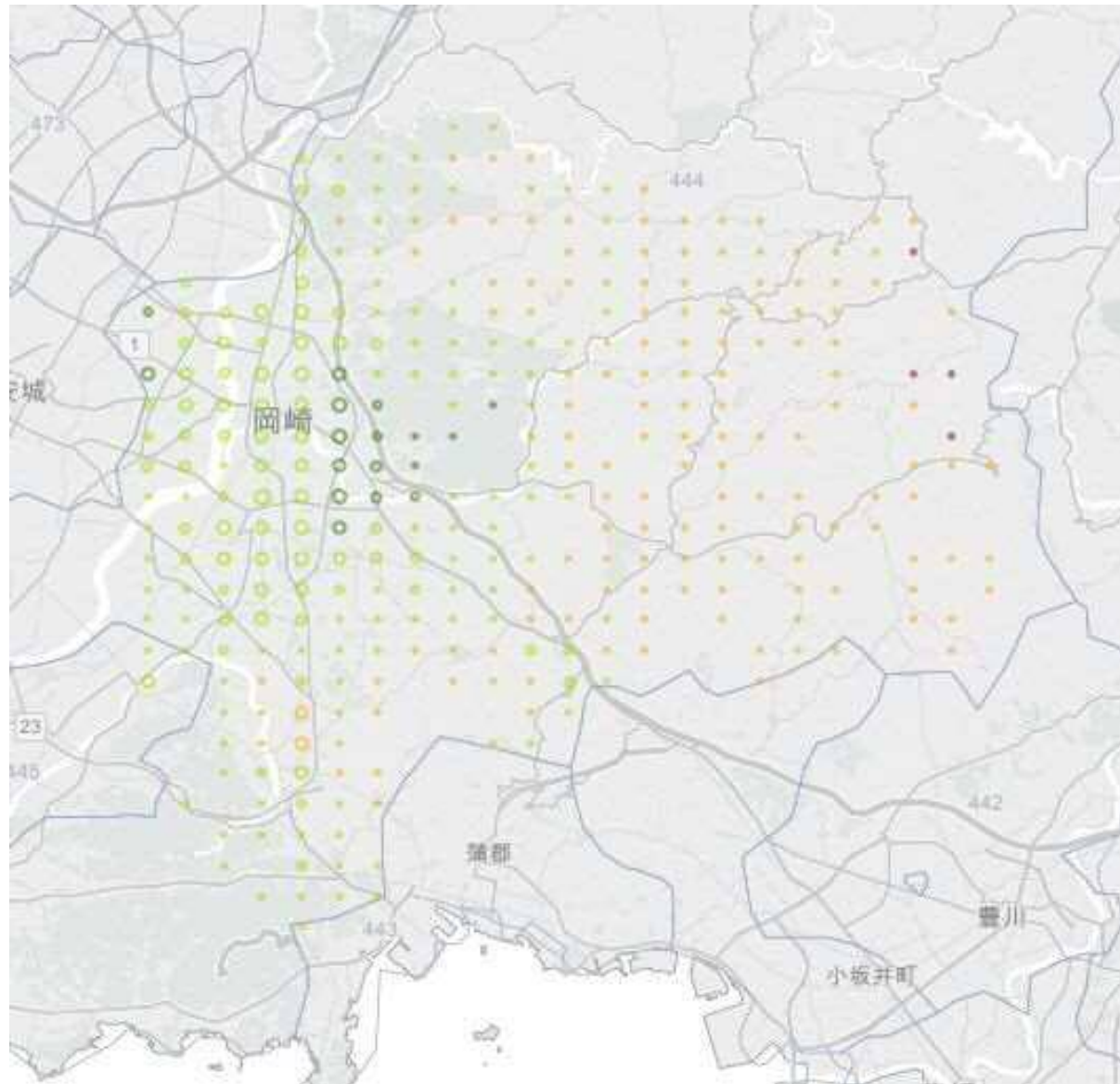
【西三河北部】

15分以内	30分以内	60分以内	90分以内	90分超
35.6%	91.0%	98.7%	99.9%	100.0%



【西三河南部東】

15分以内	30分以内	60分以内	90分以内
13.8%	93.3%	99.9%	100.0%



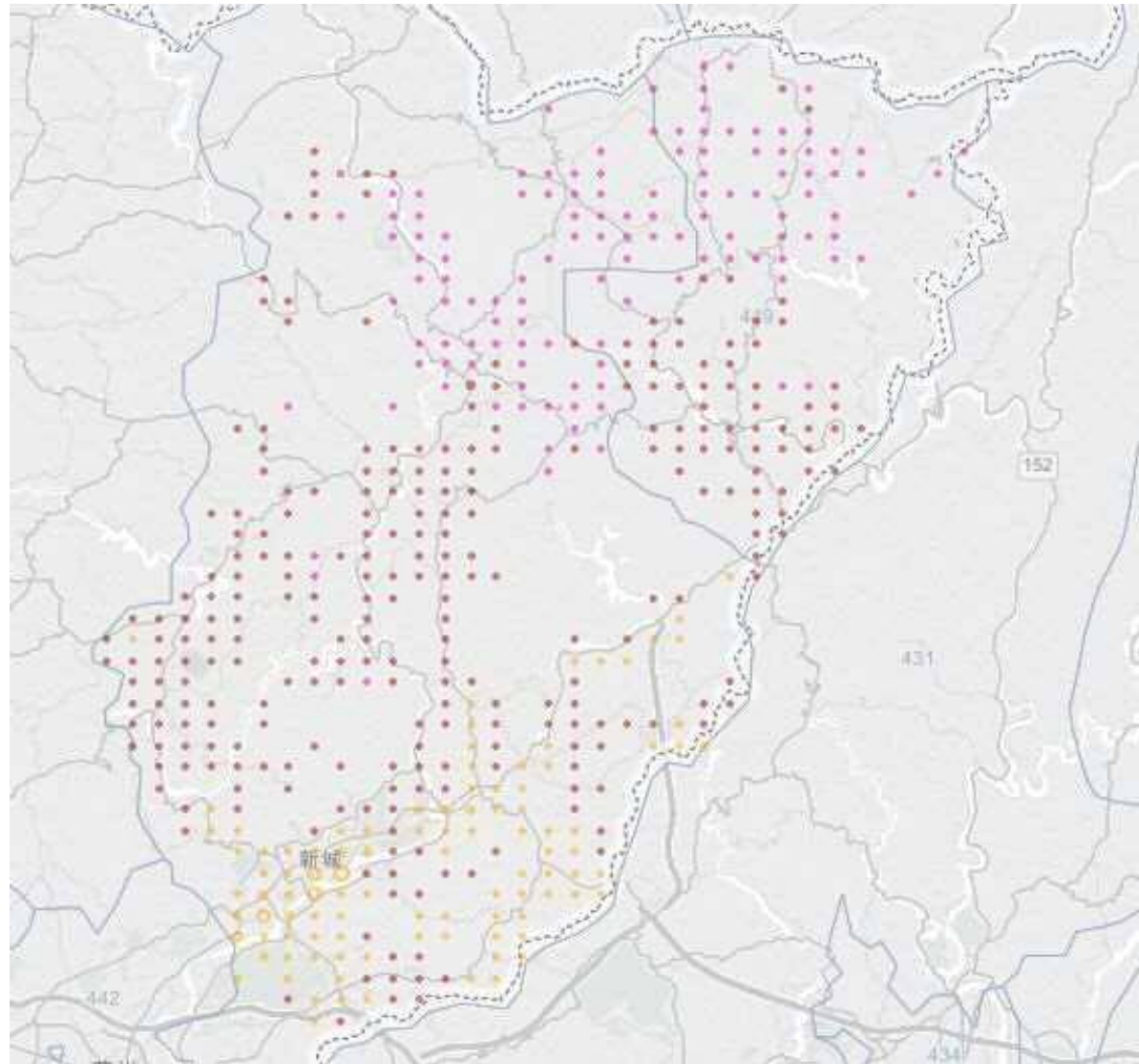
【西三河南部西】

15分以内	30分以内	60分以内	90分以内
61.6%	94.4%	99.9%	100.0%



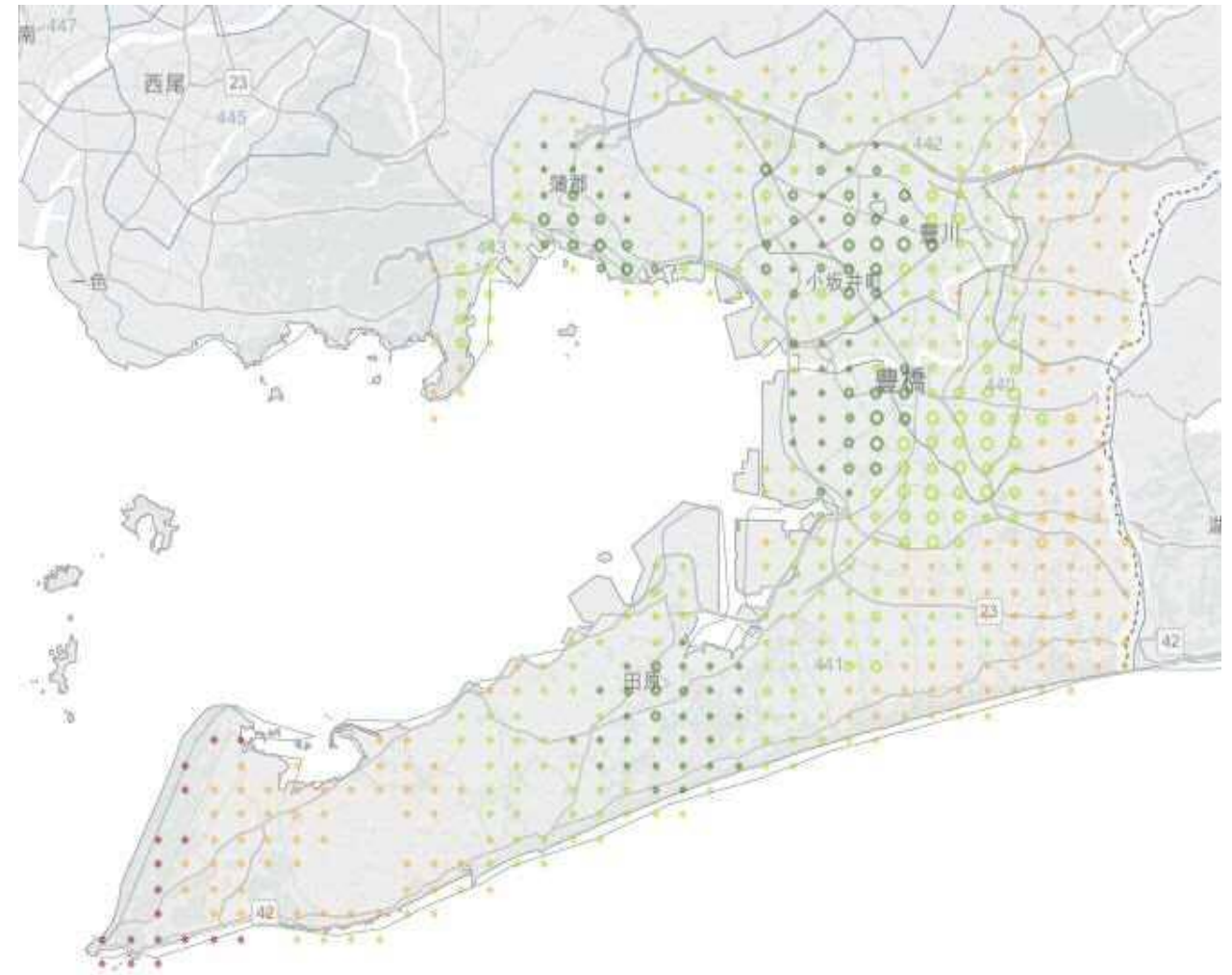
【東三河北部】

60分以内	90分以内	90分超
64.8%	92.7%	100.0%



【東三河南部】

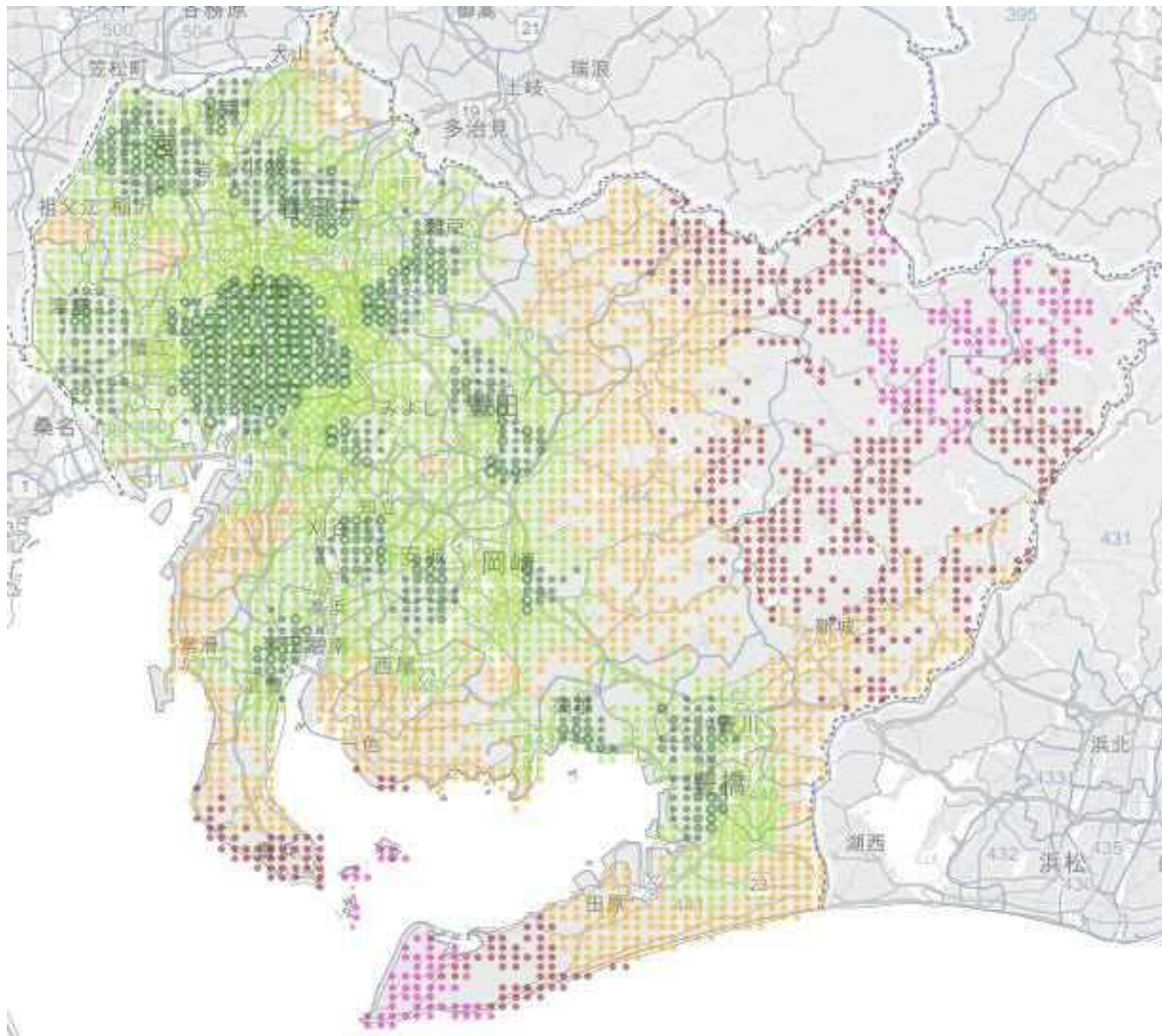
15分以内	30分以内	60分以内	90分以内
32.4%	87.9%	99.6%	100.0%



イ くも膜下出血、破裂脳動脈瘤 (DPCコード：010020)

【愛知県】

15分以内	30分以内	60分以内	90分以内	90分超
41.8%	90.5%	98.9%	99.7%	100.0%



【名古屋・尾張中部】

15分以内	30分以内	60分以内
59.5%	99.9%	100.0%



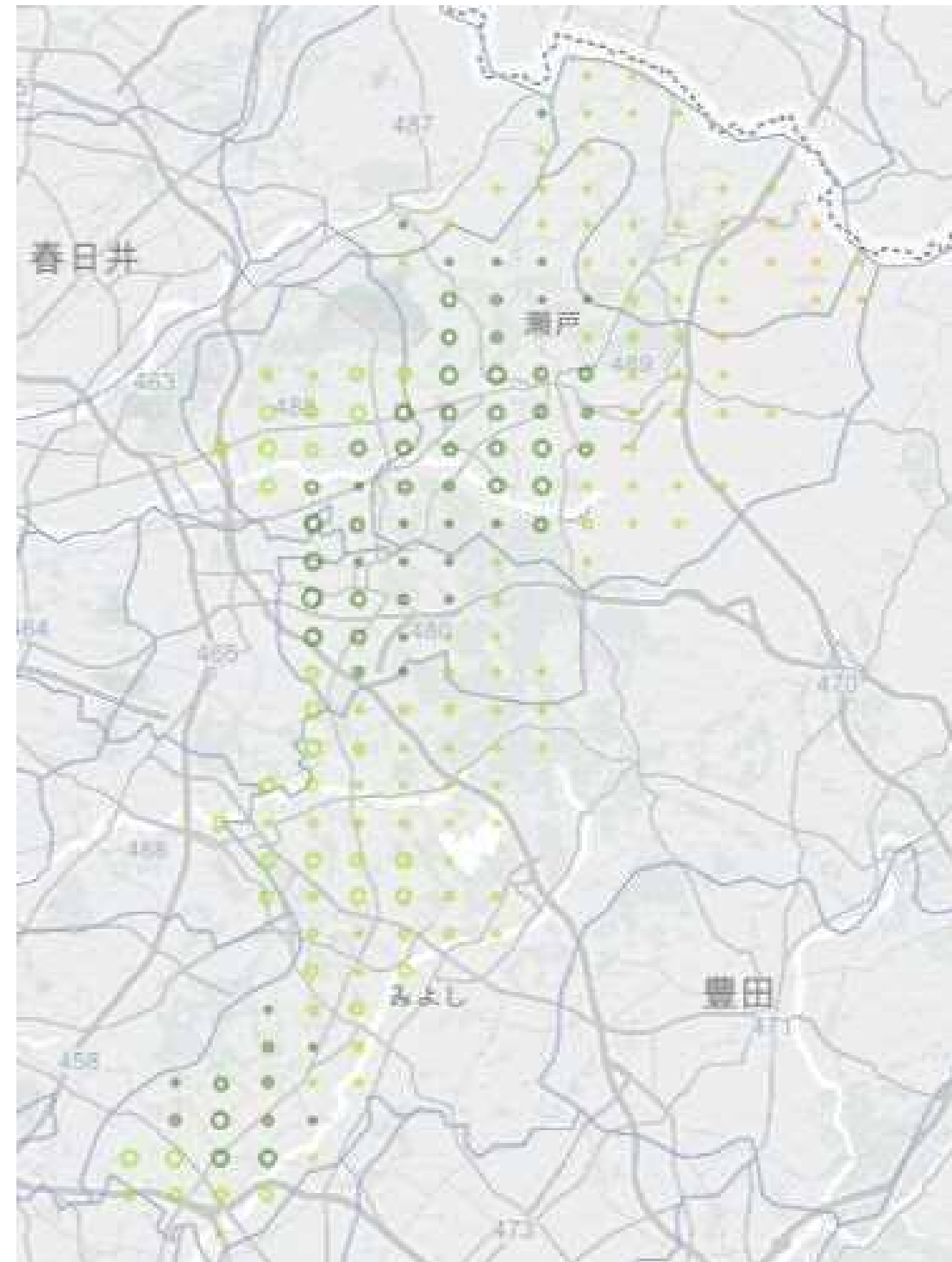
【海部】

15分以内	30分以内	60分以内
48.8%	98.9%	100.0%



【尾張東部】

15分以内	30分以内	60分以内
50.0%	99.9%	100.0%



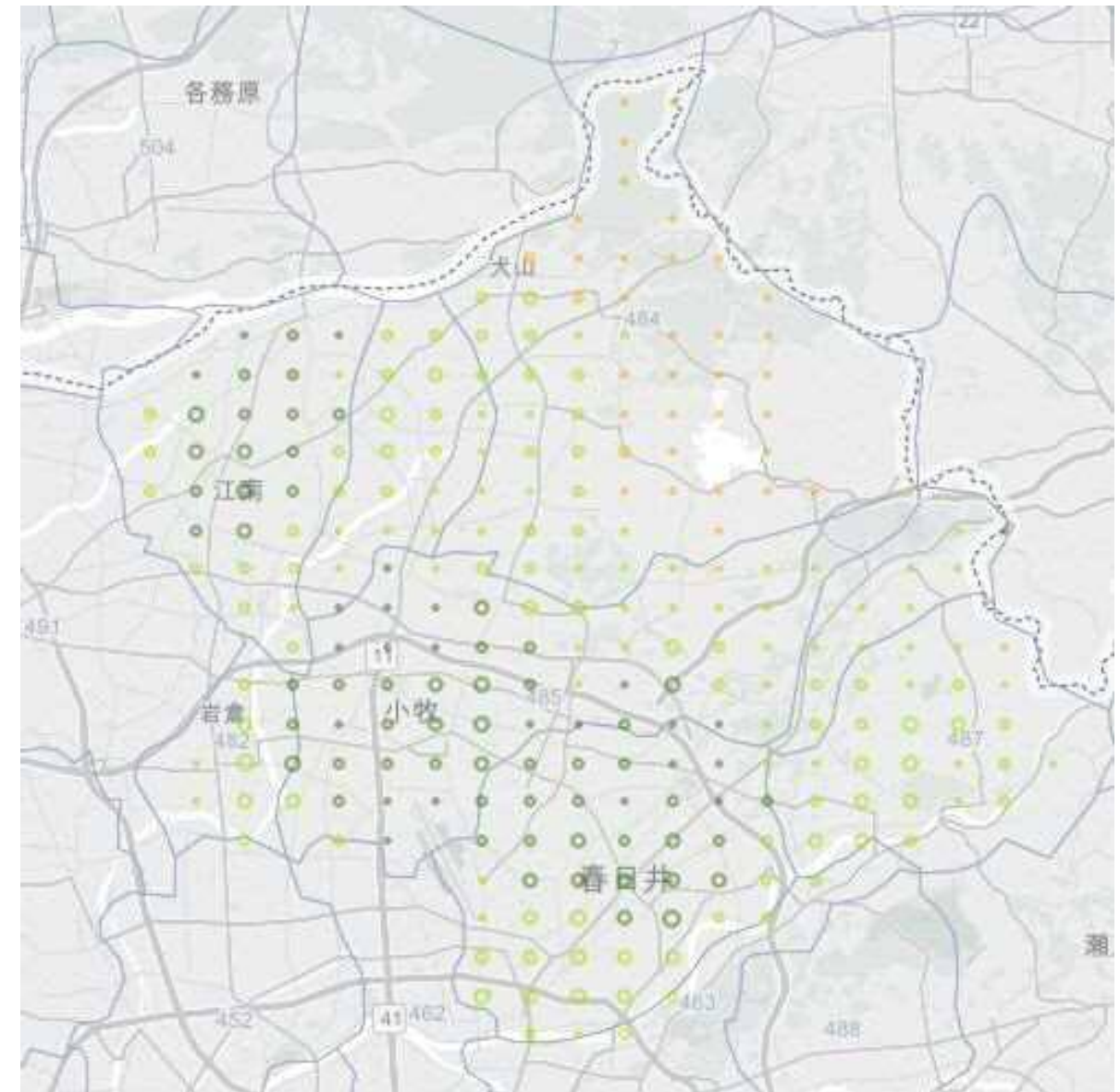
【尾張西部】

15分以内	30分以内	60分以内
54.7%	92.3%	100.0%



【尾張北部】

15分以内	30分以内	60分以内
39.6%	96.7%	100.0%



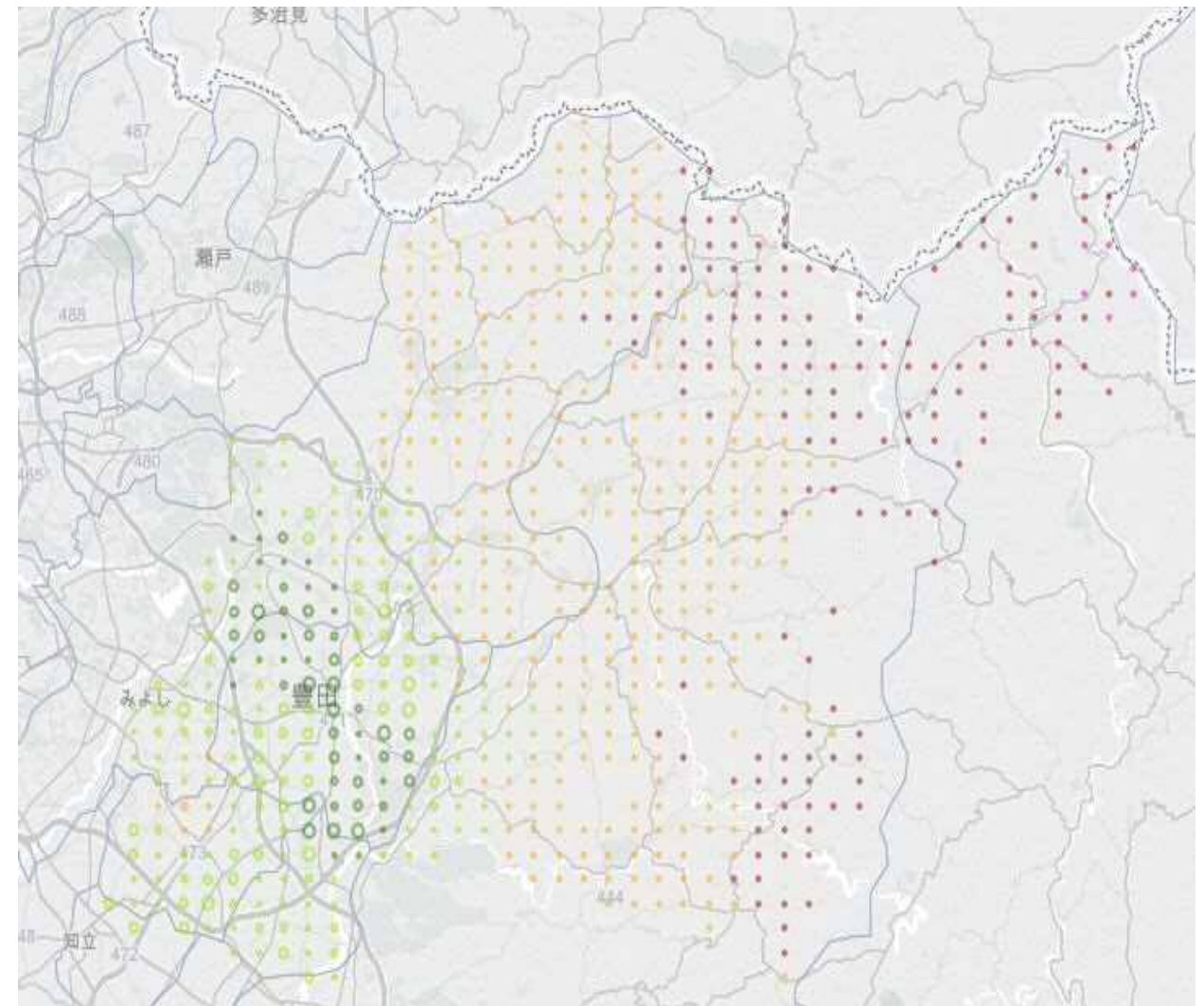
【知多半島】

15分以内	30分以内	60分以内	90分以内	90分超
17.0%	66.0%	96.7%	99.4%	100.0%



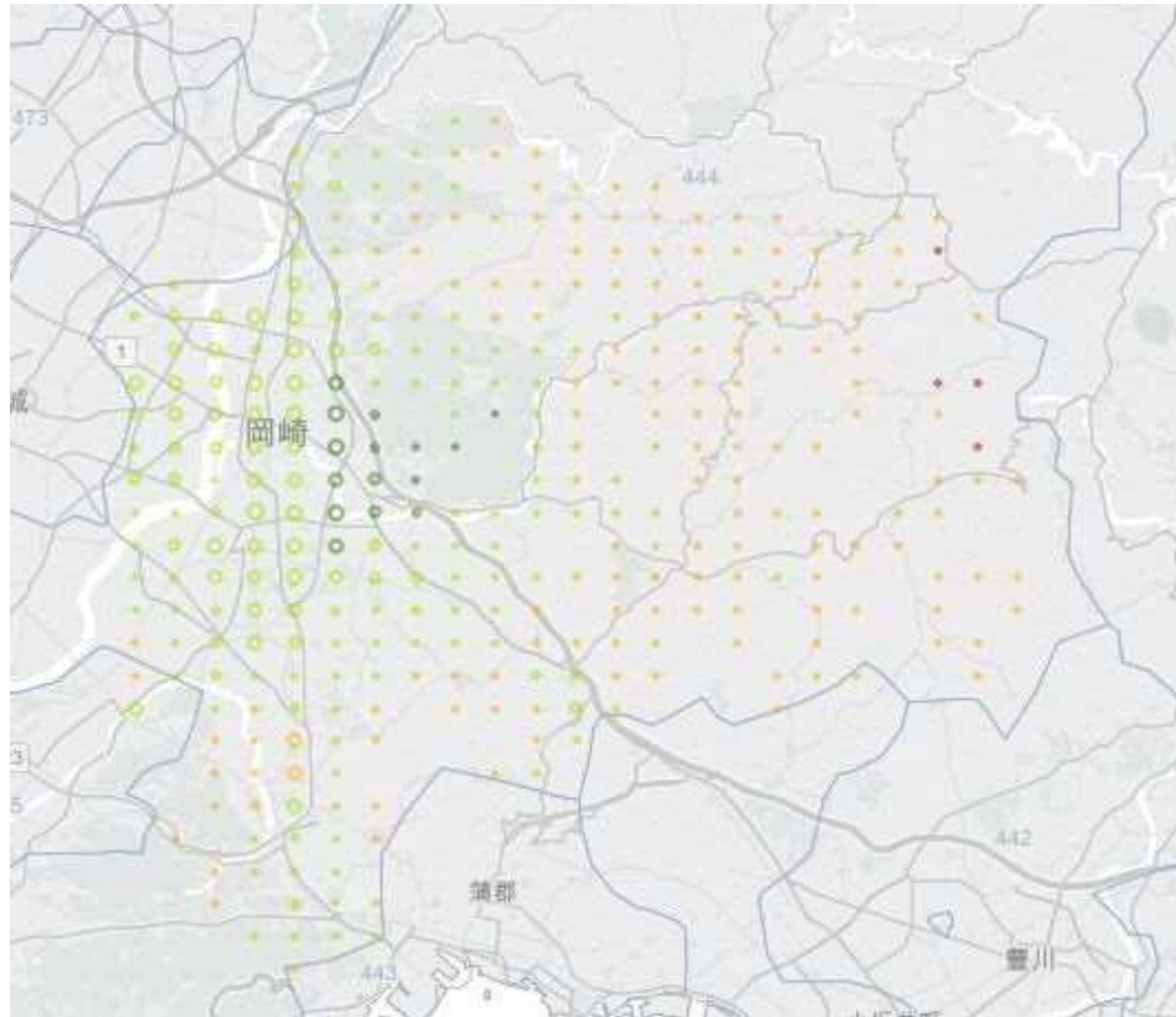
【西三河北部】

15分以内	30分以内	60分以内	90分以内	90分超
32.1%	90.2%	98.7%	99.9%	100.0%



【西三河南部東】

15分以内	30分以内	60分以内	90分以内
11.8%	92.1%	99.9%	100.0%



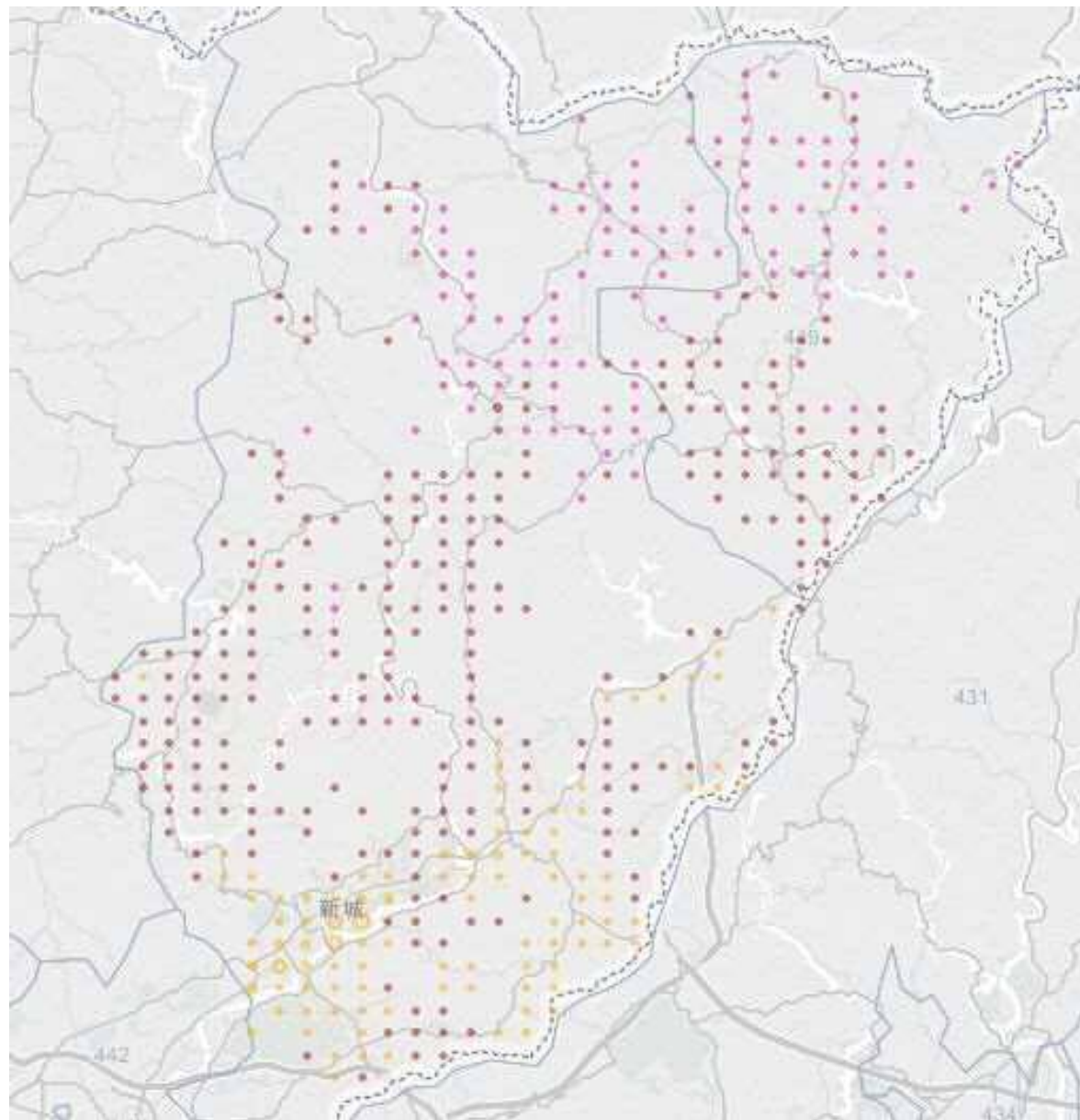
【西三河南部西】

15分以内	30分以内	60分以内	90分以内	90分超
26.6%	77.8%	99.6%	99.9%	100.0%



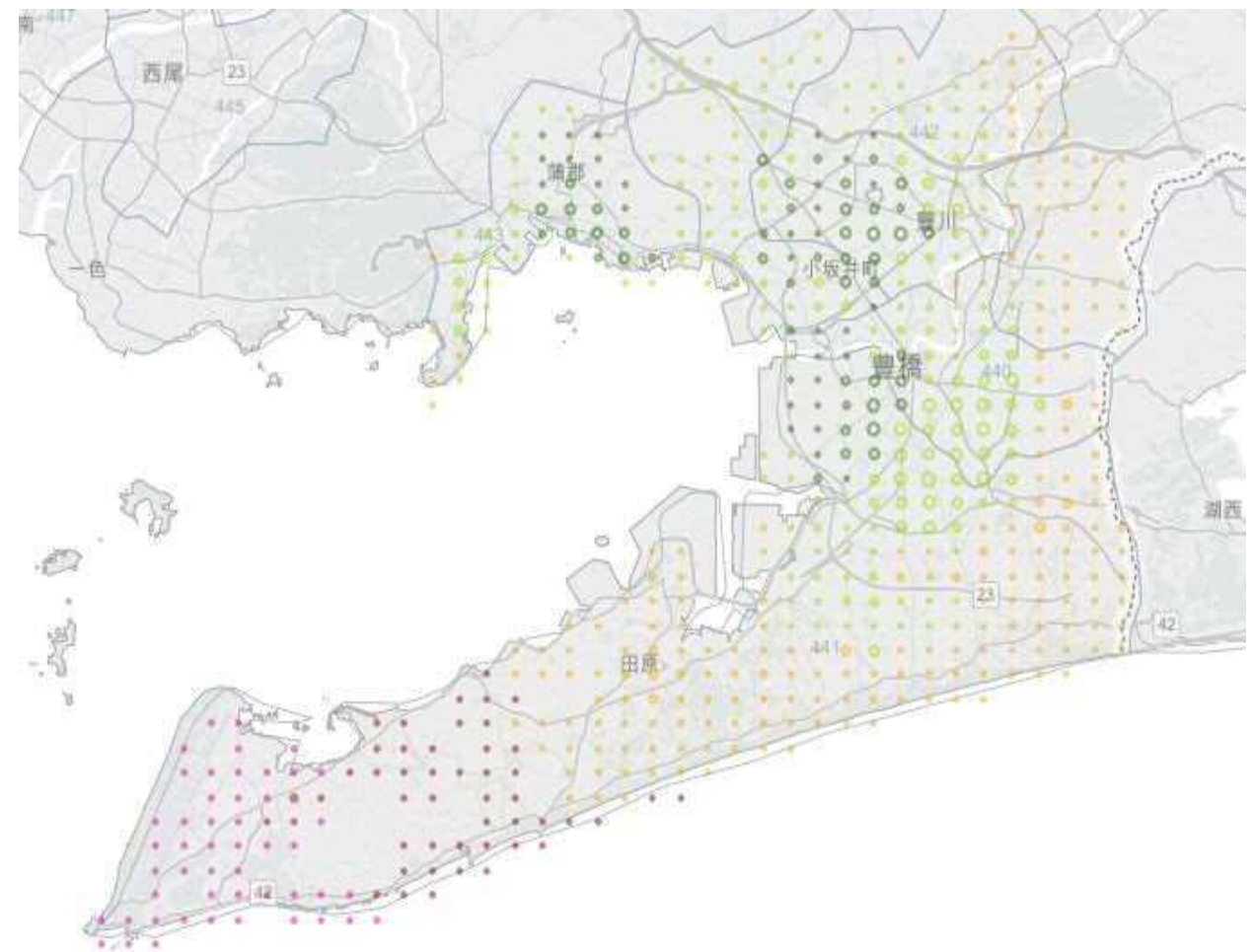
【東三河北部】

60分以内	90分以内	90分超
64.8%	92.7%	100.0%



【東三河南部】

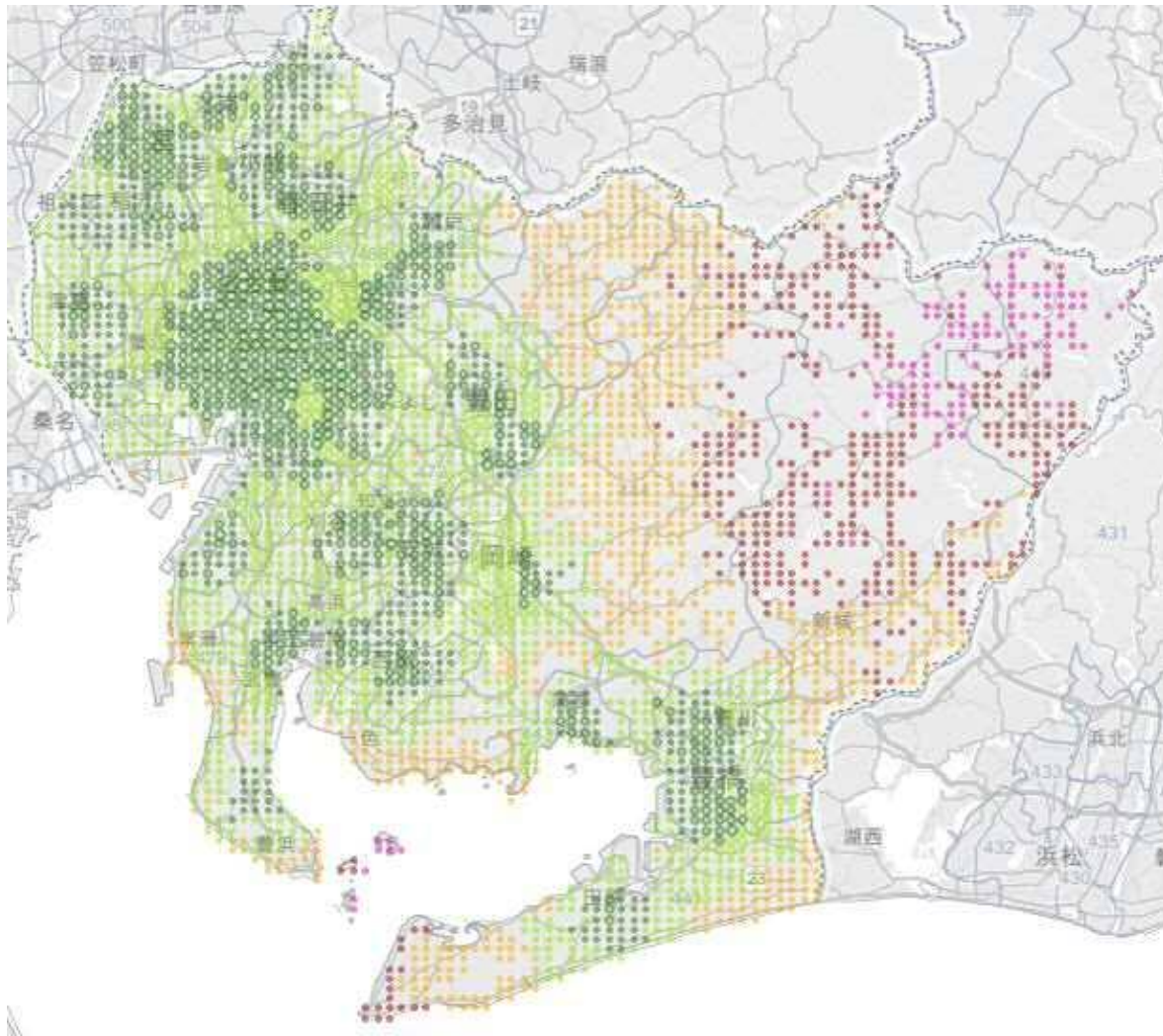
15分以内	30分以内	60分以内	90分以内	90分超
28.7%	80.8%	96.1%	98.3%	100.0%



ウ 頭蓋・頭蓋内損傷 (DPCコード: 160100)

【愛知県】

15分以内	30分以内	60分以内	90分以内	90分超
59.3%	96.7%	99.6%	99.9%	100.0%



【名古屋・尾張中部】

15分以内	30分以内
78.7%	100.0%



【海部】

15分以内	30分以内
48.8%	100.0%



【尾張東部】

15分以内	30分以内	60分以内
62.7%	99.9%	100.0%



【尾張西部】

15分以内	30分以内
77.6%	100.0%



【尾張北部】

15分以内	30分以内	60分以内
58.2%	99.8%	100.0%



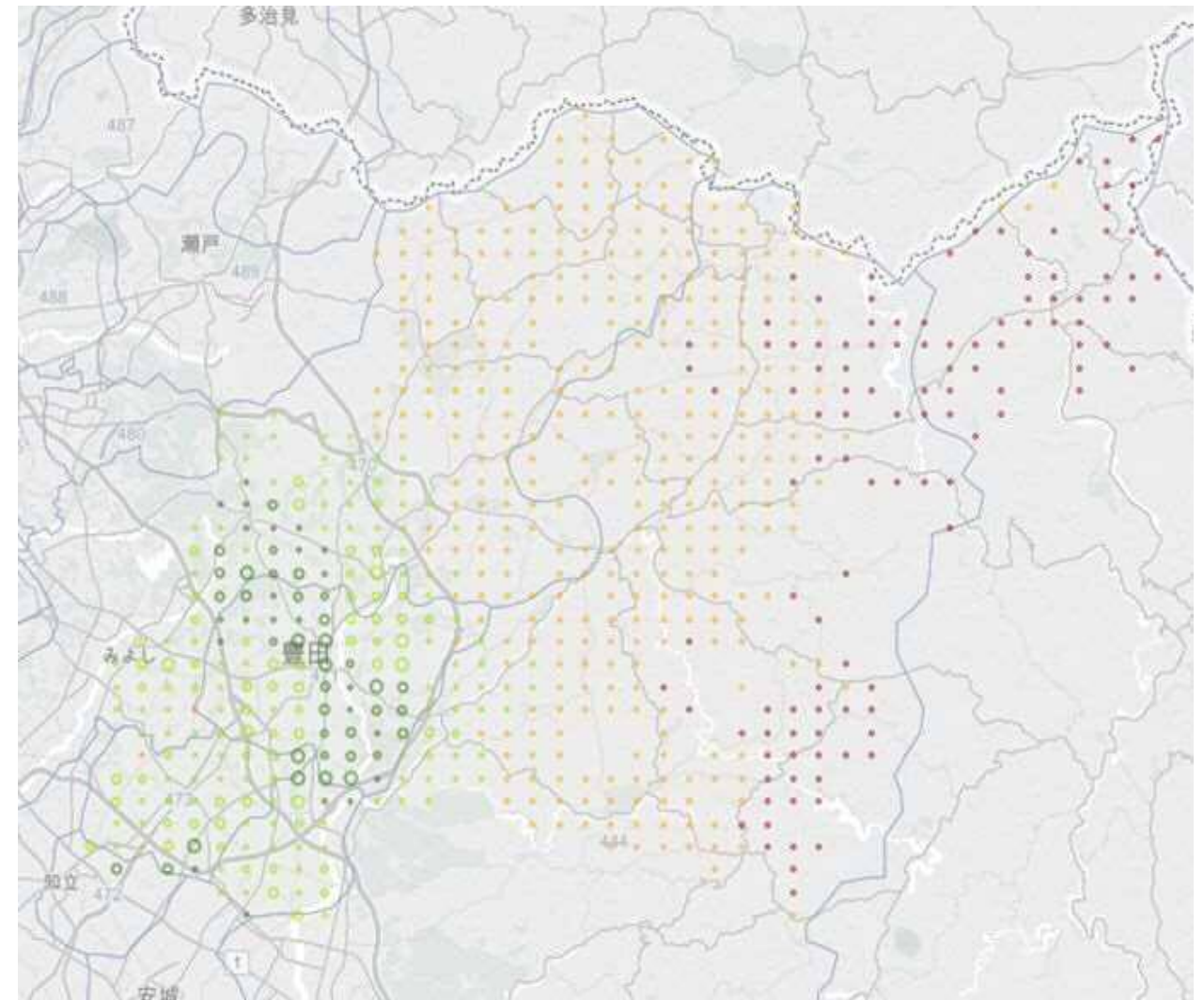
【知多半島】

15分以内	30分以内	60分以内	90分以内	90分超
37.4%	95.3%	99.4%	99.7%	100.0%



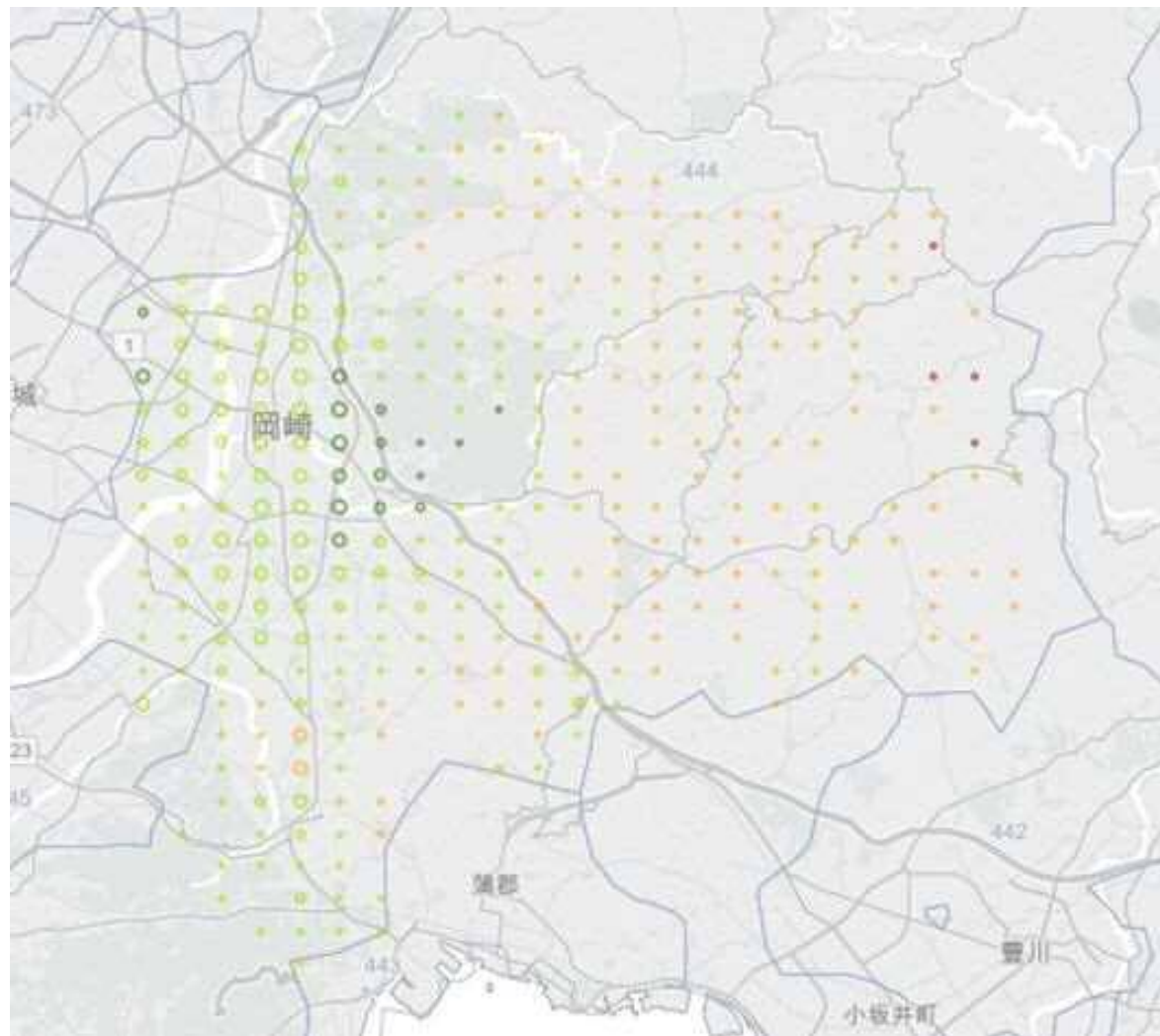
【西三河北部】

15分以内	30分以内	60分以内	90分以内
35.6%	91.0%	99.1%	100.0%



【西三河南部東】

15分以内	30分以内	60分以内	90分以内
13.8%	93.3%	99.9%	100.0%



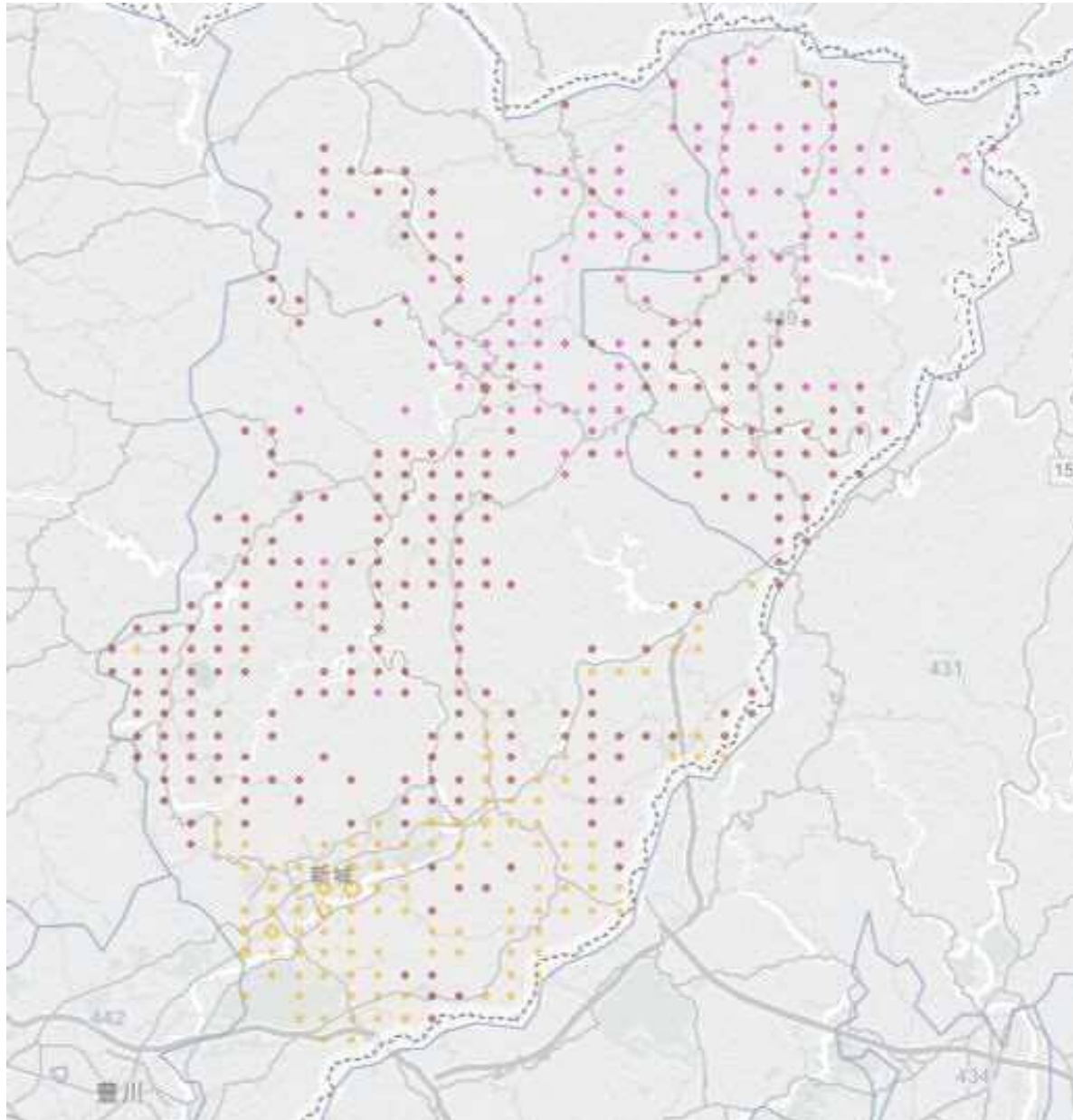
【西三河南部西】

15分以内	30分以内	60分以内	90分以内
61.6%	94.4%	99.9%	100.0%



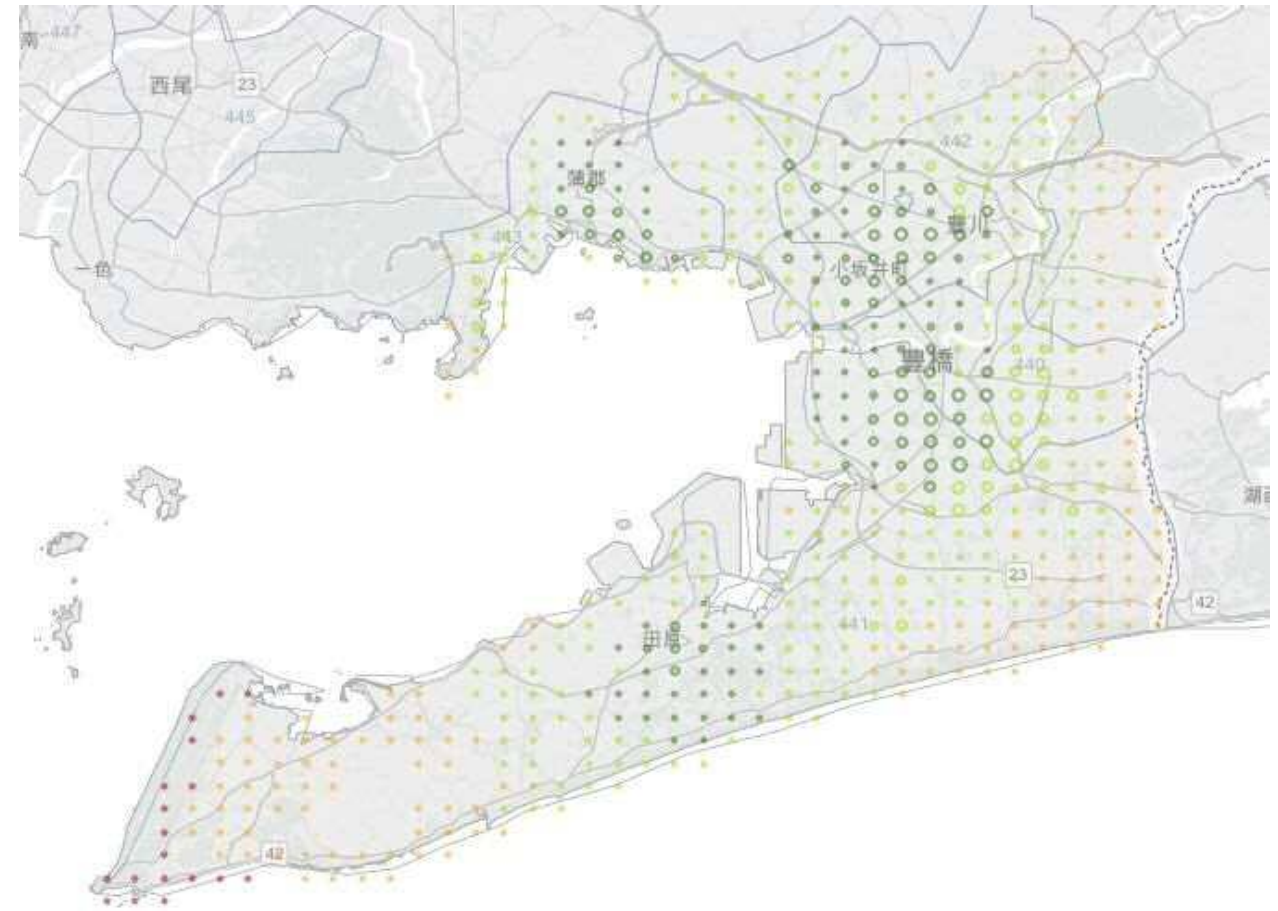
【東三河北部】

60分以内	90分以内	90分超
69.7%	94.6%	100.0%



【東三河南部】

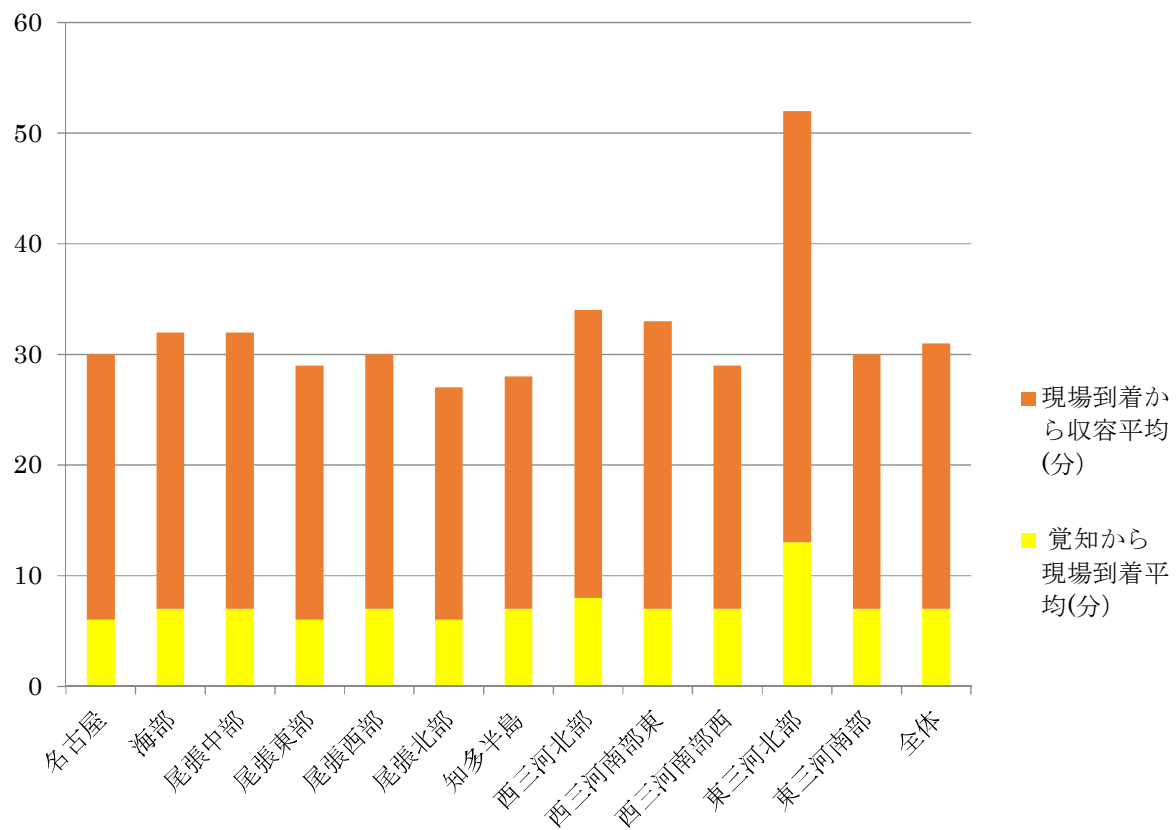
15分以内	30分以内	60分以内	90分以内
48.1%	93.4%	99.6%	100.0%



(9) 年齢区分別の救急搬送所要時間

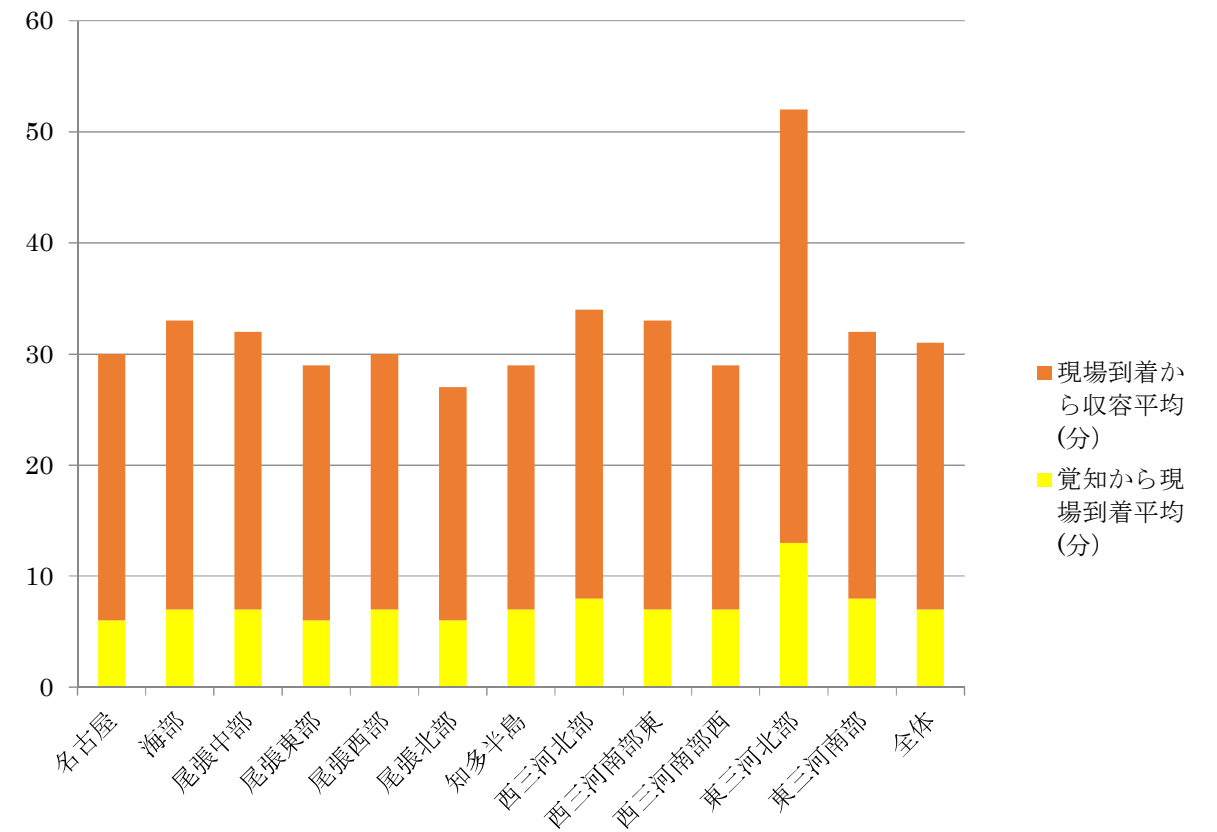
年齢区分:高齢者

2次医療圏	覚知から現場到着平均(分)	現場到着から収容平均(分)	合計(分)
名古屋	6	24	30
海部	7	25	32
尾張中部	7	25	32
尾張東部	6	23	29
尾張西部	7	23	30
尾張北部	6	21	27
知多半島	7	21	28
西三河北部	8	26	34
西三河南部東	7	26	33
西三河南部西	7	22	29
東三河北部	13	39	52
東三河南部	7	23	30
全体	7	24	31



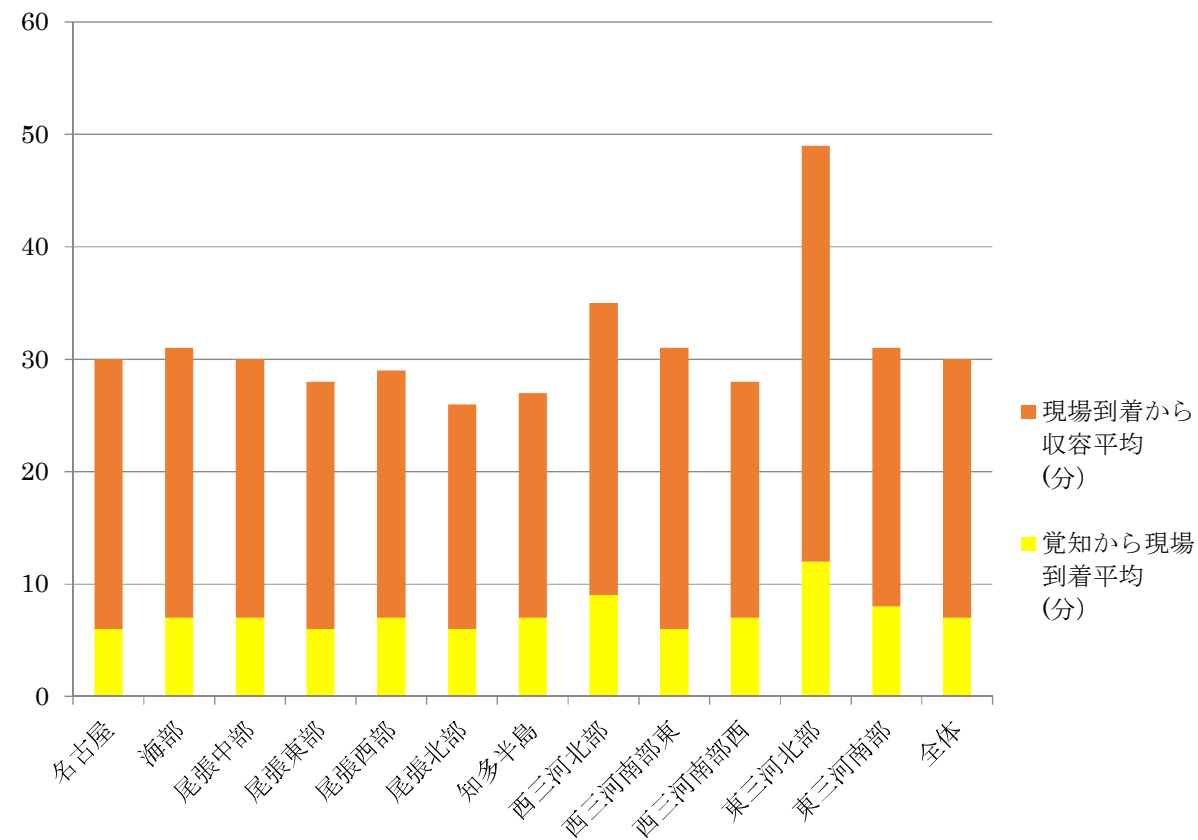
年齢区分:成人

2次医療圏	覚知から現場到着平均(分)	現場到着から収容平均(分)	合計(分)
名古屋	6	24	30
海部	7	26	33
尾張中部	7	25	32
尾張東部	6	23	29
尾張西部	7	23	30
尾張北部	6	21	27
知多半島	7	22	29
西三河北部	8	26	34
西三河南部東	7	26	33
西三河南部西	7	22	29
東三河北部	13	39	52
東三河南部	8	24	32
全体	7	24	31



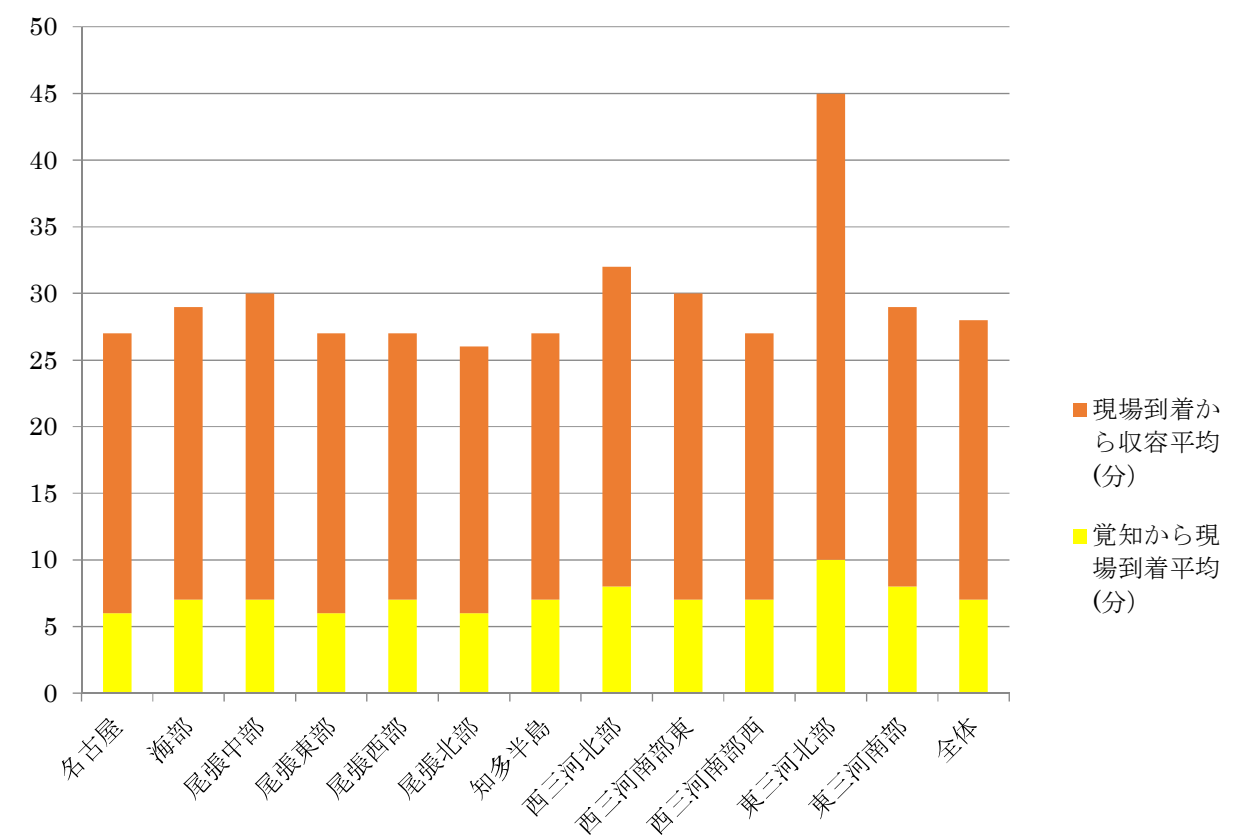
年齢区分:少年

2次医療圏	覚知から現場到着平均(分)	現場到着から収容平均(分)	合計(分)
名古屋	6	24	30
海部	7	24	31
尾張中部	7	23	30
尾張東部	6	22	28
尾張西部	7	22	29
尾張北部	6	20	26
知多半島	7	20	27
西三河北部	9	26	35
西三河南部東	6	25	31
西三河南部西	7	21	28
東三河北部	12	37	49
東三河南部	8	23	31
全体	7	23	30



年齢区分:乳幼児

2次医療圏	覚知から現場到着平均(分)	現場到着から収容平均(分)	合計(分)
名古屋	6	21	27
海部	7	22	29
尾張中部	7	23	30
尾張東部	6	21	27
尾張西部	7	20	27
尾張北部	6	20	26
知多半島	7	20	27
西三河北部	8	24	32
西三河南部東	7	23	30
西三河南部西	7	20	27
東三河北部	10	35	45
東三河南部	8	21	29
全体	7	21	28

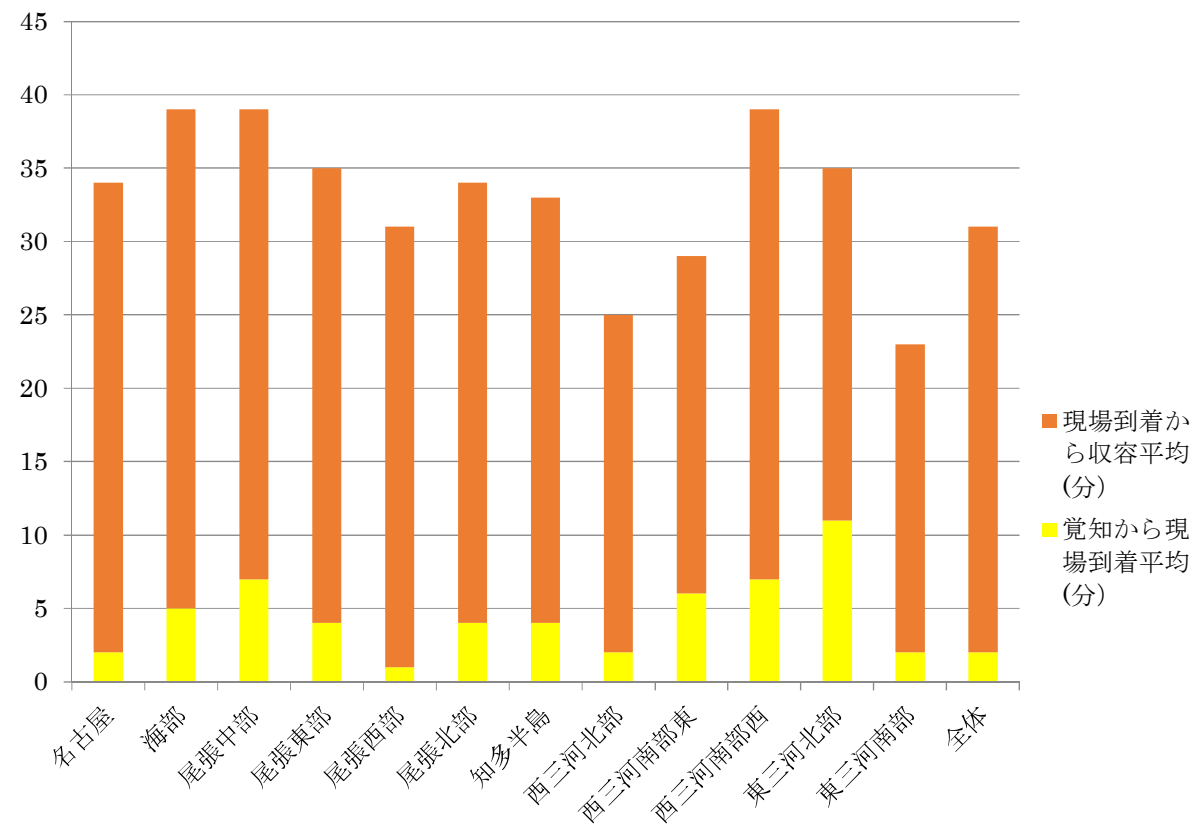


年齢区分: 新生児

2次医療圏	覚知から現場到着平均(分)	現場到着から収容平均(分)	合計(分)
名古屋	2	32	34
海部	5	34	39
尾張中部	7	32	39
尾張東部	4	31	35
尾張西部	1	30	31
尾張北部	4	30	34
知多半島	4	29	33
西三河北部	2	23	25
西三河南部東	6	23	29
西三河南部西	7	32	39
東三河北部	11	24	35
東三河南部	2	21	23
全体	2	29	31

(参考) 全国平均

年齢区分	覚知から現場到着平均(分)	現場到着から収容平均(分)	合計(分)
高齢者	8	27	35
成人	8	28	35
少年	7	26	34
乳幼児	7	25	32
新生児	7	31	38



出典：厚生労働省 医療計画作成支援データブック（平成 27 年度）

平成 24 年度 消防庁・救急搬送データ

(10) 圏域別診療制限の状況

2次医療圏	病院数	診療制限をしている病院数	病院数に対する割合
名古屋	129	31	24.0%
海部	11	2	18.2%
尾張中部	5	0	0.0%
尾張東部	19	2	10.5%
尾張西部	19	8	42.1%
尾張北部	24	5	20.8%
知多半島	19	5	26.3%
西三河北部	18	3	16.7%
西三河南部東	15	1	6.7%
西三河南部西	22	5	22.7%
東三河北部	6	2	33.3%
東三河南部	35	8	22.9%
計	322	72	22.4%

出典:医師不足の影響に関する調査(愛知県健康福祉部) (平成27年6月末現在)

(11) NDBデータに基づく受療動向（特定入院料）

指標名：救命救急入院料

	医療機関所在地													計
	名古屋	海部	尾張中部	尾張東部	尾張西部	尾張北部	知多半島	西三河北部	西三河南部東	西三河南部西	東三河北部	東三河南部		
名古屋	8,501	0	0	1,128	12	23	0	23	0	10	0	0	9,697	
	87.7%	—	—	11.6%	0.1%	0.2%	—	0.2%	—	0.1%	—	—	100.0%	
海部	431	0	0	0	36	0	0	0	0	0	0	0	467	
	92.3%	—	—	—	7.7%	—	—	—	—	—	—	—	100.0%	
尾張中部	202	0	0	0	84	192	0	0	0	0	0	0	478	
	42.3%	—	—	—	17.6%	40.2%	—	—	—	—	—	—	100.0%	
尾張東部	180	0	0	1,081	0	0	0	32	0	0	0	0	1,293	
	13.9%	—	—	83.6%	—	—	—	2.5%	—	—	—	—	100.0%	
尾張西部	44	0	0	0	1,986	0	0	0	0	0	0	0	2,030	
	2.2%	—	—	—	97.8%	—	—	—	—	—	—	—	100.0%	
尾張北部	69	0	0	23	61	674	0	0	0	0	0	0	827	
	8.3%	—	—	2.8%	7.4%	81.5%	—	—	—	—	—	—	100.0%	
知多半島	130	0	0	123	0	0	900	0	0	182	0	0	1,335	
	9.7%	—	—	9.2%	—	—	67.4%	—	—	13.6%	—	—	100.0%	
西三河北部	25	0	0	87	0	0	0	1,319	19	32	0	0	1,482	
	1.7%	—	—	5.9%	—	—	—	89.0%	1.3%	2.2%	—	—	100.0%	
西三河南部東	0	0	0	0	0	0	0	43	966	173	0	0	1,182	
	—	—	—	—	—	—	—	3.6%	81.7%	14.6%	—	—	100.0%	
西三河南部西	14	0	0	120	0	0	11	11	18	1,282	0	0	1,456	
	1.0%	—	—	8.2%	—	—	0.8%	0.8%	1.2%	88.0%	—	—	100.0%	
東三河北部	0	0	0	0	0	0	0	0	0	0	0	39	39	
	—	—	—	—	—	—	—	—	—	—	—	—	100.0%	
東三河南部	0	0	0	0	0	0	0	0	18	13	0	719	750	
	—	—	—	—	—	—	—	—	2.4%	1.7%	—	95.9%	100.0%	
計	9,596	0	0	2,562	2,179	889	911	1,428	1,021	1,692	0	758	21,036	
	45.6%	—	—	12.2%	10.4%	4.2%	4.3%	6.8%	4.9%	8.0%	—	3.6%	100.0%	

指標名：特定集中治療室管理料（ICU）

	医療機関所在地													計
	名古屋	海部	尾張中部	尾張東部	尾張西部	尾張北部	知多半島	西三河北部	西三河南部東	西三河南部西	東三河北部	東三河南部		
名古屋	4,602	12	0	485	0	63	20	0	0	0	0	0	5,182	
	88.8%	—	—	—	—	1.2%	0.4%	—	—	—	—	—	100.0%	
海部	255	299	0	19	31	0	0	0	0	0	0	0	604	
	42.2%	49.5%	—	3.1%	5.1%	—	—	—	—	—	—	—	100.0%	
尾張中部	146	0	0	0	11	0	0	0	0	0	0	0	157	
	93.0%	—	—	—	7.0%	—	—	—	—	—	—	—	100.0%	
尾張東部	168	0	0	755	0	13	0	0	0	0	0	0	936	
	17.9%	—	—	80.7%	—	—	—	—	—	—	—	—	100.0%	
尾張西部	145	0	0	19	744	29	0	0	0	0	0	0	937	
	15.5%	—	—	—	79.4%	—	—	—	—	—	—	—	100.0%	
尾張北部	224	0	0	128	49	1,037	0	0	0	0	0	0	1,438	
	15.6%	—	—	8.9%	3.4%	72.1%	—	—	—	—	—	—	100.0%	
知多半島	360	0	0	102	0	0	485	0	0	199	0	0	1,146	
	31.4%	—	—	8.9%	—	—	42.3%	—	—	17.4%	—	—	100.0%	
西三河北部	40	0	0	44	0	0	0	410	0	24	0	0	518	
	7.7%	—	—	8.5%	—	—	—	79.2%	—	4.6%	—	—	100.0%	
西三河南部東	30	0	0	0	0	0	0	0	189	89	0	0	308	
	—	—	—	—	—	—	—	—	61.4%	28.9%	—	—	100.0%	
西三河南部西	63	0	0	47	0	0	10	0	11	884	0	0	1,015	
	6.2%	—	—	4.6%	—	—	1.0%	—	1.1%	87.1%	—	—	100.0%	
東三河北部	0	0	0	0	0	0	0	0	0	0	0	24	24	
	—	—	—	—	—	—	—	—	—	—	—	—	100.0%	
東三河南部	41	0	0	18	0	0	0	0	23	13	0	698	793	
	—	—	—	—	—	—	—	—	2.9%	1.6%	—	88.0%	100.0%	
計	6,074	311	0	1,617	835	1,142	515	410	223	1,209	0	722	13,058	
	46.5%	2.4%	—	12.4%	6.4%	8.7%	3.9%	3.1%	1.7%	9.3%	—	5.5%	100.0%	

指標名：新生児特定集中治療室管理料（NICU）

	患者住所地	医療機関所在地												
		名古屋	海部	尾張中部	尾張東部	尾張西部	尾張北部	知多半島	西三河北部	西三河南部東	西三河南部西	東三河北部	東三河南部	計
名古屋		105	0	0	0	0	0	0	0	0	0	0	0	105
		100.0%	—	—	—	—	—	—	—	—	—	—	—	100.0%
海部		0	0	0	0	0	0	0	0	0	0	0	0	0
		—	—	—	—	—	—	—	—	—	—	—	—	—
尾張中部		0	0	0	0	0	0	0	0	0	0	0	0	0
		—	—	—	—	—	—	—	—	—	—	—	—	—
尾張東部		0	0	0	23	0	0	0	0	0	0	0	0	23
		—	—	—	100.0%	—	—	—	—	—	—	—	—	100.0%
尾張西部		0	0	0	0	36	0	0	0	0	0	0	0	36
		—	—	—	—	100.0%	—	—	—	—	—	—	—	100.0%
尾張北部		24	0	0	0	0	17	0	0	0	0	0	0	41
		58.5%	—	—	—	—	41.5%	—	—	—	—	—	—	100.0%
知多半島		0	0	0	0	0	0	0	0	0	0	0	0	0
		—	—	—	—	—	—	—	—	—	—	—	—	—
西三河北部		0	0	0	0	0	0	17	0	0	0	0	0	17
		—	—	—	—	—	—	100.0%	0.0%	0.0%	—	—	—	100.0%
西三河南部東		0	0	0	0	0	0	0	30	0	0	0	0	30
		—	—	—	—	—	—	—	100.0%	—	—	—	—	100.0%
西三河南部西		0	0	0	0	0	0	0	0	0	0	0	0	0
		—	—	—	—	—	—	—	—	—	—	—	—	—
東三河北部		0	0	0	0	0	0	0	0	0	0	0	0	0
		—	—	—	—	—	—	—	—	—	—	—	—	—
東三河南部		0	0	0	0	0	0	0	0	0	0	40	0	40
		—	—	—	—	—	—	—	—	—	—	100.0%	—	100.0%
計		129	0	0	23	36	17	0	17	30	0	0	40	292
		44.2%	—	—	7.9%	12.3%	5.8%	—	5.8%	10.3%	0.0%	—	13.7%	100.0%

指標名：総合周産期特定集中治療室管理料（MFICU）

	患者住所地	医療機関所在地												
		名古屋	海部	尾張中部	尾張東部	尾張西部	尾張北部	知多半島	西三河北部	西三河南部東	西三河南部西	東三河北部	東三河南部	計
名古屋		150	0	0	24	0	0	0	0	0	0	0	0	174
		86.2%	—	—	13.8%	—	—	—	—	—	—	—	—	100.0%
海部		11	0	0	0	0	0	0	0	0	0	0	0	11
		100.0%	—	—	—	—	—	—	—	—	—	—	—	100.0%
尾張中部		10	0	0	0	0	0	0	0	0	0	0	0	10
		100.0%	—	—	—	—	—	—	—	—	—	—	—	100.0%
尾張東部		0	0	0	0	0	0	0	0	0	0	0	0	0
		—	—	—	—	—	—	—	—	—	—	—	—	—
尾張西部		0	0	0	0	0	0	0	0	0	0	0	0	0
		—	—	—	—	—	—	—	—	—	—	—	—	—
尾張北部		16	0	0	0	0	0	0	0	0	0	0	0	16
		100.0%	—	—	—	—	—	—	—	—	—	—	—	100.0%
知多半島		32	0	0	0	0	0	0	0	0	0	0	0	32
		100.0%	—	—	—	—	—	—	—	—	—	—	—	100.0%
西三河北部		10	0	0	0	0	0	0	0	0	0	0	0	10
		100.0%	—	—	—	—	—	—	—	—	—	—	—	100.0%
西三河南部東		0	0	0	0	0	0	0	0	0	10	0	0	10
		—	—	—	—	—	—	—	—	—	100.0%	—	—	100.0%
西三河南部西		0	0	0	0	0	0	0	0	0	53	0	0	53
		—	—	—	—	—	—	—	—	—	100.0%	—	—	100.0%
東三河北部		0	0	0	0	0	0	0	0	0	0	0	0	0
		—	—	—	—	—	—	—	—	—	—	—	—	—
東三河南部		0	0	0	0	0	0	0	0	0	0	0	0	0
		—	—	—	—	—	—	—	—	—	—	—	—	—
計		229	0	0	24	0	0	0	0	0	63	0	0	316
		72.5%	—	—	7.6%	—	—	—	—	—	19.9%	—	—	100.0%

指標名：ハイケアユニット入院医療管理料（HCU）

		医療機関所在地												
		名古屋	海部	尾張中部	尾張東部	尾張西部	尾張北部	知多半島	西三河北部	西三河南部東	西三河南部西	東三河北部	東三河南部	計
患者 住所 地	名古屋	129	0	0	0	0	27	0	0	0	0	0	0	156
		82.7%	—	—	—	—	17.3%	—	—	—	—	—	—	100.0%
	海部	0	0	0	0	0	0	0	0	0	0	0	0	0
	尾張中部	0	0	0	0	0	0	0	0	0	0	0	0	0
	尾張東部	0	0	0	0	0	0	0	0	0	0	0	0	0
	尾張西部	0	0	0	0	0	15	0	0	0	0	0	0	15
		—	—	—	—	—	100.0%	—	—	—	—	—	—	100.0%
	尾張北部	0	0	0	0	0	43	0	0	0	0	0	0	43
		—	—	—	—	—	100.0%	—	—	—	—	—	—	100.0%
	知多半島	0	0	0	0	0	0	0	0	0	0	0	0	0
	西三河北部	0	0	0	0	0	0	0	0	0	0	0	0	0
	西三河南部東	0	0	0	0	0	0	0	0	0	0	31	31	
		—	—	—	—	—	—	—	—	—	—	100.0%	100.0%	
	西三河南部西	0	0	0	0	0	0	0	0	0	0	16	16	
		—	—	—	—	—	—	—	—	—	—	—	100.0%	
東三河北部	0	0	0	0	0	0	0	0	0	0	0	0		
東三河南部	0	0	0	0	0	0	0	0	0	0	484	484		
	—	—	—	—	—	—	—	—	—	—	100.0%	—		
計	129	0	0	0	0	85	0	0	0	0	531	745		
	17.3%	—	—	—	—	11.4%	—	—	—	—	71.3%	100.0%		

指標名：脳卒中ケアユニット入院医療管理料（SCU）

		医療機関所在地												
		名古屋	海部	尾張中部	尾張東部	尾張西部	尾張北部	知多半島	西三河北部	西三河南部東	西三河南部西	東三河北部	東三河南部	計
住	名古屋	128	0	0	155	0	0	0	0	0	0	0	0	283
		45.2%	—	—	54.8%	—	—	—	—	—	—	—	—	100.0%
	海部	0	0	0	0	0	0	0	0	0	0	0	0	0
	尾張中部	0	0	0	0	0	0	0	0	0	0	0	0	0
	尾張東部	0	0	0	111	0	0	0	0	0	0	0	0	111
		—	—	—	100.0%	—	—	—	—	—	—	—	—	100.0%
	尾張西部	0	0	0	0	0	0	0	0	0	0	0	0	0
	尾張北部	0	0	0	0	0	0	0	0	0	0	0	0	0
		—	—	—	—	—	—	—	—	—	—	—	—	—
	知多半島	0	0	0	24	0	0	0	0	0	0	0	0	24
		—	—	—	100.0%	—	—	—	—	—	—	—	—	21.6%
	西三河北部	0	0	0	0	0	0	0	0	0	0	0	0	0
	西三河南部東	0	0	0	0	0	0	0	0	0	0	0	0	0
	西三河南部西	0	0	0	16	0	0	0	0	0	0	0	0	16
		—	—	—	100.0%	—	—	—	—	—	—	—	—	100.0%
東三河北部	0	0	0	0	0	0	0	0	0	0	0	0	0	
東三河南部	0	0	0	0	0	0	0	0	0	0	0	0	0	
	—	—	—	—	—	—	—	—	—	—	—	—	—	
計	128	0	0	306	0	0	0	0	0	0	0	0	434	
	29.5%	—	—	70.5%	—	—	—	—	—	—	—	—	100.0%	

指標名：新生児治療回復室入院医療管理料（GCU）

住	医療機関所在地	医療機関所在地											計	
		名古屋	海部	尾張中部	尾張東部	尾張西部	尾張北部	知多半島	西三河北部	西三河南部東	西三河南部西	東三河北部		東三河南部
名古屋	70	0	0	13	0	0	0	0	0	0	0	0	0	83
	84.3%	—	—	15.7%	—	—	—	—	—	—	—	—	—	100.0%
海部	0	0	0	0	0	0	0	0	0	0	0	0	0	0
尾張中部	0	0	0	0	0	0	0	0	0	0	0	0	0	0
尾張東部	10	0	0	23	0	0	0	0	0	0	0	0	0	33
	30.3%	—	—	69.7%	—	—	—	—	—	—	—	—	—	100.0%
尾張西部	0	0	0	0	34	0	0	0	0	0	0	0	0	34
	—	—	—	—	100.0%	—	—	—	—	—	—	—	—	100.0%
尾張北部	0	0	0	0	0	16	0	0	0	0	0	0	0	16
	—	—	—	—	—	100.0%	—	—	—	—	—	—	—	100.0%
知多半島	0	0	0	0	0	0	0	0	0	0	0	0	0	0
西三河北部	0	0	0	0	0	0	0	22	0	0	0	0	0	22
	—	—	—	—	—	—	—	100.0%	—	—	—	—	—	100.0%
西三河南部東	0	0	0	0	0	0	0	0	0	0	0	0	0	0
西三河南部西	0	0	0	0	0	0	0	0	0	50	0	0	0	50
	—	—	—	—	—	—	—	—	—	100.0%	—	—	—	100.0%
東三河北部	0	0	0	0	0	0	0	0	0	0	0	0	0	0
東三河南部	0	0	0	0	0	0	0	0	0	0	0	0	0	0
計	80	0	0	36	34	16	0	22	0	50	0	0	0	238
	33.6%	—	—	15.1%	14.3%	6.7%	—	9.2%	—	21.0%	—	—	—	100.0%

出典：厚生労働省 医療計画作成支援データブック（平成 27 年度）

- ・ 平成 25 年度 NDB のデータを利用した、1 年間のレセプト件数を示している。
- ・ 国民健康保険・後期高齢者医療制度のレセプトデータを用いた集計。
- ・ レセプト情報等活用の制約から、集計結果が 10 未満となる数値は公表しないこととされており、10 未満の流出入は「0」となる。

(12)特定入院料届出状況(平成28年3月1日現在)

2次医療圏	施設名	救命救急入院料		特定集中治療室管理料(ICU)		新生児特定集中治療室管理料(NICU)		総合周産期特定集中治療室管理料(MFICU)		ハイケアユニット入院医療管理料(HCU)		脳卒中ケアユニット入院医療管理料(SCU)		新生児治療回復室入院医療管理料(GCU)	
		病床数	算定開始年月日	病床数	算定開始年月日	病床数	算定開始年月日	病床数	算定開始年月日	病床数	算定開始年月日	病床数	算定開始年月日	病床数	算定開始年月日
名古屋	名古屋市立大学病院	18	平成26年11月1日	14	平成27年2月1日			18	平成26年11月1日					15	平成27年1月1日
	名古屋大学医学部附属病院			26	平成26年12月1日			18	平成26年10月1日						
	名古屋市立東部医療センター			10	平成28年2月1日					10	平成27年9月1日				
	名古屋第一赤十字病院	30	平成25年4月1日 平成27年2月1日	8	平成27年2月1日			24	平成26年10月1日						
	名古屋第二赤十字病院	68	平成26年12月1日 平成26年12月1日	12	平成26年12月1日			21	平成26年10月1日					20	平成25年10月1日
	独立行政法人労働者健康福祉機構 中部労災病院			10	平成28年1月1日										
	独立行政法人国立病院機構 名古屋医療センター	30	平成24年4月1日 平成27年4月1日	6	平成27年4月1日										
	名鉄病院									12	平成27年11月1日				
	名古屋セントラル病院			6	平成27年4月1日										
	国家公務員共済組合連合会 名城病院			6	平成27年2月1日										
	社会福祉法人聖霊会聖霊病院					6	平成26年10月1日							20	平成22年6月1日
	みなの医療生活協同組合 協立総合病院									4	平成26年7月1日				
	名古屋掖済会病院	48	平成25年4月1日	8	平成27年4月1日										
	藤田保健衛生大学 坂文種報徳會病院			4	平成27年4月1日										
	独立行政法人地域医療機能推進機構 中京病院	42	平成25年4月1日	8	平成27年4月1日										
大同病院			6	平成27年4月1日											
名古屋記念病院			6	平成27年4月1日											
名古屋市立西部医療センター			4	平成27年3月1日	12	平成26年8月1日			8	平成28年3月1日			24	平成26年4月1日	
海部	愛知県厚生農業協同組合連合会 海南病院	20	平成26年12月1日	8	平成27年4月1日	3	平成27年6月1日								
尾張中部															
尾張東部	藤田保健衛生大学病院	50	平成27年12月1日 平成27年12月1日	18	平成27年6月1日			12	平成26年6月1日	16	平成27年6月1日	6	平成23年6月1日	14	平成22年8月1日
	愛知医科大学病院	32	平成25年4月1日 平成27年4月1日	56	平成27年10月1日 平成27年2月1日	9	平成26年8月1日							18	平成26年5月1日
	公立陶生病院	20	平成26年12月1日	8	平成26年6月1日	6	平成26年4月1日							9	平成22年4月1日
尾張西部	総合大雄会病院	24	平成24年4月1日 平成27年1月1日												
	一宮市立市民病院	22	平成24年4月1日 平成27年4月1日	8	平成27年4月1日	9	平成26年10月1日							21	平成26年9月1日
	一宮西病院			8	平成27年2月1日										

2次医療圏	施設名	救命救急入院料		特定集中治療室管理料 (ICU)		新生児特定集中治療室管理料 (NICU)		総合周産期特定集中治療室管理料 (MFICU)		ハイケアユニット入院医療管理料 (HCU)		脳卒中ケアユニット入院医療管理料 (SCU)		新生児治療回復室入院医療管理料 (GCU)	
		病床数	算定開始年月日	病床数	算定開始年月日	病床数	算定開始年月日	病床数	算定開始年月日	病床数	算定開始年月日	病床数	算定開始年月日	病床数	算定開始年月日
尾張北部	小牧市民病院	30	平成25年 4月 1日 平成26年 8月 1日			3	平成26年 7月 1日								
	春日井市民病院	6	平成27年11月 1日	6	平成27年 4月 1日										
	医療法人徳洲会 名古屋徳洲会総合病院			10	平成27年 1月 1日										
	愛知県厚生農業協同組合連合会 江南厚生病院	24	平成27年11月 1日	6	平成26年 8月 1日	6	平成26年12月 1日							12	平成25年 7月 1日
	愛知県心身障害児者コロニー中央病院									8	平成26年10月 1日				
知多半島	半田市立半田病院	22	平成25年 4月 1日												
	公立西知多総合病院			8	平成27年 7月 1日										
	あいち小児保健医療総合センター			8	平成28年 3月 1日										
	国立研究開発法人 国立長寿医療研究センター									4	平成27年 4月 1日				
西三河北部	愛知県厚生農業協同組合連合会 豊田厚生病院	24	平成25年 2月 1日	6	平成27年 3月 1日										
	トヨタ記念病院	20	平成24年11月 1日	4	平成28年 2月 1日	6	平成26年 9月 1日							12	平成22年 6月 1日
西三河南部東	岡崎市民病院	30	平成27年10月 1日 平成27年11月 1日	15	平成27年12月 1日	6	平成26年10月 1日								
	愛知県がんセンター愛知病院									4	平成27年 4月 1日				
西三河南部西	医療法人豊田会 刈谷豊田総合病院	20	平成24年10月 1日	10	平成26年 5月 1日 平成27年 4月 1日	3	平成26年12月 1日							6	平成27年 4月 1日
	碧南市民病院														
	愛知県厚生農業協同組合連合会 安城更生病院	26	平成25年 4月 1日	8	平成26年 7月 1日			24	平成26年10月 1日					36	平成25年11月 1日
	西尾市民病院														
東三河北部															
東三河南部	豊橋市民病院	24	平成24年 5月 1日	6	平成27年 4月 1日	12	平成26年 4月 1日	6	平成26年 5月 1日						
	豊川市民病院			6	平成26年 6月 1日										
	蒲郡市民病院									14	平成26年 9月 1日				
	独立行政法人国立病院機構豊橋医療センター			4	平成27年 4月 1日										

出典: 東海北陸厚生局 届出受理医療機関名簿(平成28年3月1日現在)より作成

(13) 地域周産期医療施設一覧

医療圏	分娩を実施している医療機関		健診のみを実施している医療機関	
	病院	診療所	病院	診療所
名古屋	市立東部医療センター	上野産婦人科		きくざかクリニック
	星ヶ丘マタニティ病院	かとうレディースクリニック		咲江レディースクリニック
	名古屋通信病院	なごや内科整形産婦人科		青木産婦人科クリニック
	市立西部医療センター	産科婦人科上野レディースクリニック		さわだウィメンズクリニック
	総合上飯田第一病院	平竹クリニック		レディースクリニック山原
	第一赤十字病院	川合産婦人科		おくむらレディースクリニック
	岩田病院	キャッスルベルクリニック		平田レディースクリニック
	(国)名古屋医療センター	山田産婦人科		山田医院
	国共済名城病院	加納産婦人科		三輪レディースクリニック
	成田病院	産婦人科柴田クリニック		竹内産婦人科医院
	可世木病院	あさもとクリニック産婦人科		こぎき女性クリニック
	名大附属病院	加藤外科産婦人科・乳腺クリニック		庄内通レディースクリニック
	第二赤十字病院	藤村レディスこどもクリニック		レディスクリニックセントソフィア
	聖霊病院	産婦人科 水野クリニック		堀産婦人科
	名市大病院	野崎クリニック		かなくらレディースクリニック
	協立総合病院	千音寺産婦人科		レディースクリニックミュウ
	掖済会病院	まのレディースクリニック		かとうのりこレディースクリニック
	坂文種報徳會病院	アイ レディースクリニック		あさひレディースクリニック
	大平病院	たてレディースクリニック		名駅前診療所保健医療センター
	中部労災病院	やまだレディースクリニック		ダイヤビルレディースクリニック
	中京病院	フォレストベルクリニック		栄産婦人科
大同病院	中根産婦人科		飯田レディースクリニック	
南生協病院	徳重ウィメンズケアクリニック		いくたウィメンズクリニック	
名古屋記念病院	ロイヤルベルクリニック		おかだウィメンズクリニック	
	産婦人科野村クリニック		パークサイド栄クリニック	
	奈倉レディースクリニック		まさはしレディースクリニック	
	イルマーレレディースクリニック		山田シティクリニック	
			かとうせんとよレディースクリニック	
			ごとうせつこレディースクリニック	
			ごきそレディースクリニック	
			ピュアー女性クリニック	
			渋谷医院	
			金山レディースクリニック	
			桑山産婦人科・眼科	
			山口レディースクリニック	
			伊藤しあわせクリニック	
			だいどうクリニック	
			なるかわレディースクリニック	
			メイグリーンクリニック	
			若葉台クリニック	
			あいこ女性クリニック	
			八事レディースクリニック	
			産科婦人科 種村ウィメンズクリニック	
			おばた産婦人科クリニック	
			中谷レディースクリニック	
			藤ヶ丘レディースクリニック	
			清水産婦人科	

医療圏	分娩を実施している医療機関		健診のみを実施している医療機関	
	病院	診療所	病院	診療所
海部	津島市民病院 厚生連海南病院	真野産婦人科 貴子ウィメンズクリニック 大橋産婦人科クリニック 山本ウィメンズクリニック	あま市民病院	産婦人科佐屋クリニック 富田レディースクリニック 久保田内科産科婦人科クリニック 中川医院
尾張中部		小林産婦人科		師勝産婦人科
尾張東部	公立陶生病院 藤田保健衛生大病院 愛知医大病院	中原クリニック クリニックベル 浅野産婦人科 松下レディースクリニック いしかわレディースクリニック 伊藤ウィメンズクリニック 図書館通おかもとマタニティクリニック レディースクリニックアンジュ 平針北クリニック ブライトベルクリニック	旭労災病院	青山クリニック 徹来レディースクリニック ともまつレディースクリニック 寺島レディースクリニック
尾張西部	一宮市民病院 大雄会第一病院 厚生連稲沢厚生病院 一宮西病院	つかはらレディースクリニック 足立産婦人科 加藤レディースクリニック 産婦人科はっとりクリニック 三輪産婦人科小児科 セブンベルクリニック		金子産婦人科 田中クリニック てしがわらレディースクリニック 可世木レディースクリニック 後藤マタニティクリニック
尾張北部	春日井市民病院 小牧市民病院 厚生連江南厚生病院 総合犬山中央病院	森永産婦人科 神領マタニティ かすがいマタニティクリニック みわレディースクリニック エンゼルレディースクリニック 産科・婦人科ミナミクリニック マザークリニックハピネス やまだ産婦人科 おおわきレディースクリニック 大野レディースクリニック まのウィメンズクリニック	名古屋徳洲会総合病院	産科・婦人科七原 福井産婦人科医院 桃花台レディースクリニック ミナミ産婦人科 松川マタニティクリニック 若山産婦人科医院
知多半島	市立半田病院 藤田病院 厚生連知多厚生病院	ふたばクリニック 広渡レディースクリニック 広川レディースクリニック 産院いしがせの森 友田クリニック 原田レディースクリニック	公立西知多総合病院	森川医院
西三河北部	厚生連豊田厚生病院 トヨタ記念病院 鈴木病院	あかね医院 内田クリニック 鈴木産婦人科 グリーンベルクリニック たなかマタニティクリニック 花レディースクリニック		ウェルスプリングウィメンズクリニック

医療圏	分娩を実施している医療機関		健診のみを実施している医療機関	
	病院	診療所	病院	診療所
西三河南部東	岡崎市民病院 エンジェルベルホスピタル	田那村産婦人科 吉村医院 たかレディースクリニック おおはらマタニティクリニック フェアリーベルクリニック		加藤産婦人科 せきやクリニック 山中産婦人科 幸田産婦人科
西三河南部西	碧南市民病院 刈谷豊田総合病院 厚生連安城更生病院 堀尾安城病院 八千代病院	岡村産科婦人科 ジュンレディースクリニック刈谷 G&Oレディースクリニック セントレディースクリニック 山田産婦人科		高浜愛レディースクリニック 篠原産婦人科医院 稲垣レディースクリニック
東三河北部			新城市民病院	荻野医院
東三河南部	豊橋市民病院 豊川市民病院 蒲郡市民病院 厚生連渥美病院	今泉産婦人科医院 中岡レディースクリニック ジュンレディースクリニック豊橋 マミーローズクリニック 小石マタニティクリニック パークベルクリニック 渡辺マタニティクリニック オレンジベルクリニック		原医院 産科・婦人科ひらでかおるクリニック 竹内産婦人科 井嶋産婦人科医院 サトウ産婦人科 マイファミリークリニック蒲郡 端山産婦人科

出典：分娩の実施状況等の調査（愛知県健康福祉部）（平成27年6月1日現在）

(14) 地域周産期母子医療センター及び総合周産期母子医療センターの設置状況

○ 地域周産期母子医療センター

名古屋医療圏	市立西部医療センター 聖霊病院	知多半島医療圏	市立半田病院
海部医療圏	厚生連海南病院	西三河北部医療圏	トヨタ記念病院
尾張東部医療圏	公立陶生病院 藤田保健衛生大病院 愛知医大病院	西三河南部東医療圏	岡崎市民病院
尾張西部医療圏	一宮市民病院	西三河南部西医療圏	刈谷豊田総合病院
尾張北部医療圏	小牧市民病院 厚生連江南厚生病院		

○ 総合周産期母子医療センター

名古屋医療圏	第一赤十字病院
	第二赤十字病院
	名大附属病院
	名市大病院
西三河南部西医療圏	厚生連安城更生病院
東三河南部医療圏	豊橋市民病院

平成28年2月16日現在