

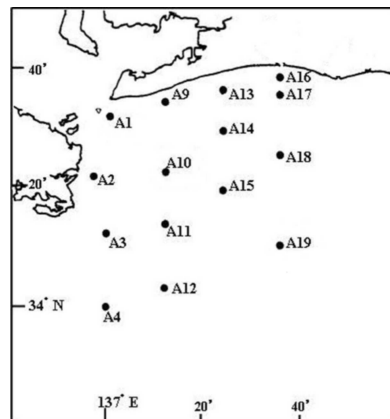
海況速報（渥美外海観測結果）

平成 28 年 8 月 9 日

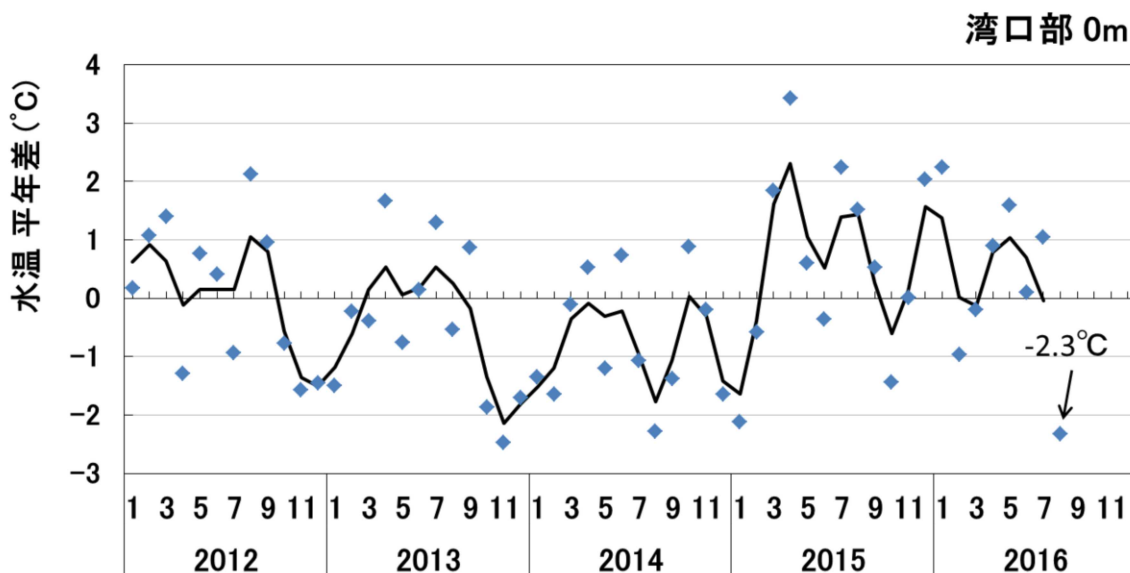
愛知県水産試験場 漁業生産研究所

【水温の変動】

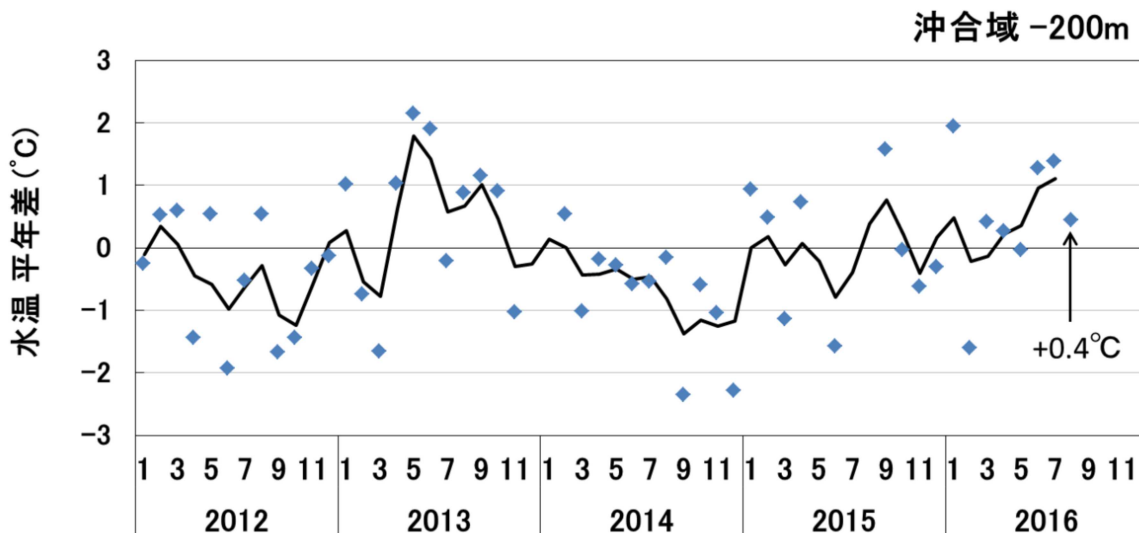
8月3、4日に、調査船海幸丸により渥美外海の観測を実施しました。湾口部の表層水温は23.5℃で、平年差は-2.3℃と平年に比べ低めでした。沖合域の水深200m水温は12.0℃で、平年差は+0.4℃と平年並みでした。



渥美外海湾口部 (A1点) 表層における水温平年差の変動



渥美外海沖合域 (A11点とA19点の平均) 200mにおける水温平年差の変動



【渥美外海の海況】

水温の水平分布図をみると、表層では、湾口域で25℃以下と低く、沿岸域～沖合域では26～27℃でした。水深100～200mでは、沖合域東側で水温は高く、黒潮系暖水が弱く波及していました。鉛直断面図では、水深約50～200mにおいて等温線は右下がり、沖合域ほど水温は高く、下り潮（東向きの流れ）となっている模様です。

渥美外海における水温の水平分布図と鉛直断面図

