

(資料1)

旧中央線玉野第三隧道、旧中央線玉野第四隧道、旧中央線笠石洞暗渠（きゅうちゅうおうせんたまのだいさんずいどう、きゅうちゅうおうせんたまのだいよんずいどう、きゅうちゅうおうせんかさいしほらあんきょ）

員数：3基

所在地：春日井市玉野町字東谷 1664-1、1667-1、木附町字隠山ニ 39-2 他

所有者：特定非営利活動法人 愛岐トンネル群保存再生委員会

1 登録理由

旧中央線玉野第三隧道

官設鉄道の標準例に則った単線仕様の馬蹄形断面で、煉瓦造の躯体である。

(登録基準：再現することが容易でないもの)

旧中央線玉野第四隧道

煉瓦造の隧道で、煉瓦造の坑門上部には笠石など石積の装飾を施す。

(登録基準：再現することが容易でないもの)

旧中央線笠石洞暗渠

線路を盛土して築堤した際に、沢水を通すために造られた煉瓦造の暗渠で、立坑を併せ持つ。

(登録基準：再現することが容易でないもの)

2 概要

旧中央線玉野第三隧道

煉瓦造、延長 76m、幅員 4.6m、建設年代 明治 33 年

旧中央線玉野第四隧道

煉瓦造、延長 75m、幅員 4.6m、建設年代 明治 33 年

旧中央線笠石洞暗渠

煉瓦造、延長 11m、幅員 1.2m、建設年代 明治 33 年、昭和 32 年改修

旧中央線（現 J R 東海中央線）は、明治 25 年(1892)6 月 21 日制定の鉄道敷設法により、名古屋と美濃・信州を結ぶ路線とされた。高蔵寺－多治見間は、庄内川沿いに建設することとなり、明治 29 年(1896)に工事着手した。明治 33 年(1900)、名古屋－多治見間が開業し、明治 42 年(1909)に中央線が全通すると、物流に大いに貢献した。昭和 41 年(1966)、名古屋－多治見間の複線電化完成によって、定光寺・古虎溪間の急曲線と単線トンネルの続く区間は、別ルートの新線を建設することになった。新線に切替わり、旧線区間は廃線となった。現地には隧道・暗渠・橋台・落石防護柵・擁壁など多くの施設が廃線時のまま残存している。

旧中央線玉野第三隧道は、J R 中央線定光寺駅から庄内川沿いに多治見方面へ約 400m 地点にある。川の斜面にほぼ並行して掘られたが、急峻で脆弱な地盤のため、工事中に崩落事故が発生するなど難工事であった。

延長 76m 煉瓦造の躯体で、断面形状は、「隧道定規」（明治 31 年(1898)8 月 10 日付）で標準断面

に定められた明治期の鉄道トンネルの標準的形態（単線の非電化区間を中心に多用）が用いられ、馬蹄形で築造されている。内部には待避所、側壁に腕木信号操作ワイヤー掛け金具が残っている。道床には最大で約90cmの残土が盛られており、内壁の保存状況は良好である。坑門及び内壁に補修の跡が見られず、建設時の原形を保っている。

旧中央線玉野第四隧道は、JR中央線定光寺駅から庄内川沿いに多治見方面へ約800m、第三隧道から約400mの地点にある。第三隧道と同じ悪条件下の難工事であった。

延長75m 煉瓦造を基本とした直線状の隧道で、断面形状は、第三隧道と同じように「隧道定規」に則り馬蹄形で築造されている。煉瓦造の坑門は壁柱¹、笠石²などの石積の装飾を備えた官設鉄道用隧道の特徴を示している。西坑門上部には煉瓦造擁壁が設けられている。東坑門上部にはレールを再利用した落石防護柵が、山側法面はコンクリート造擁壁やその上部にレール再利用の落石防護柵が施されるなど、保線工事の歴史を垣間見ることができる。

旧中央線笠石洞暗渠は、中央線建設に伴い建造され、地中に埋設された水路である。JR中央線定光寺駅から庄内川沿いに多治見方面へ約1,100m、第四隧道から約300mの地点にある。線路の盛土で築堤した際に、沢の水を通すために設けられた。煉瓦造アーチ構造の暗渠と、煉瓦造立坑からなる。昭和32年(1957)の集中豪雨で土砂が流れ込み、沢が埋まり暗渠も埋没した。その復旧工事では、内部の土砂を取り除き、煉瓦造立坑の上部をコンクリート造で継ぎ足して、煉瓦造暗渠と立坑を復活させた。

煉瓦造の立坑下部及び暗渠は、建設時の原形を保ち、コンクリート造の立坑上部は、昭和32年当時の鉄道施設災害復旧の技術水準を表し、明治33年(1900)の鉄道開業から廃線までの歴史を刻んだ産業遺産である。

壁柱¹：坑門の強度を上げるための柱。装飾的な役割も大きい。

笠石²：最上部を飾る。装飾的な役割や水切りなどの役目がある。



旧中央線玉野第三隧道 西坑門正面外観（春日井市教委提供）



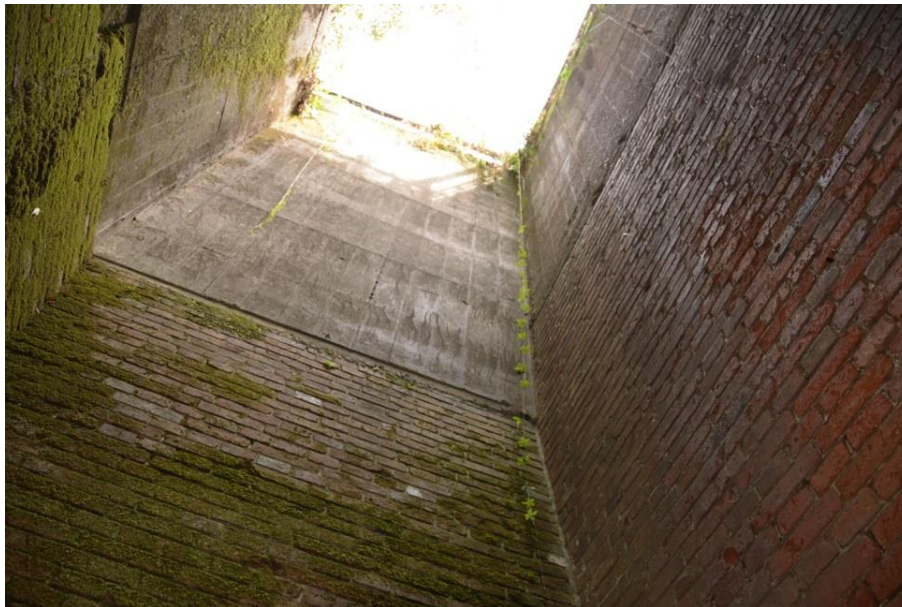
旧中央線玉野第三隧道 東坑門正面外観（春日井市教委提供）



旧中央線玉野第四隧道 西坑門正面外観（春日井市教委提供）



旧中央線玉野第四隧道 東坑門正面外観（春日井市教委提供）



旧中央線笠石洞暗渠 集水路立坑内部（春日井市教委提供）