

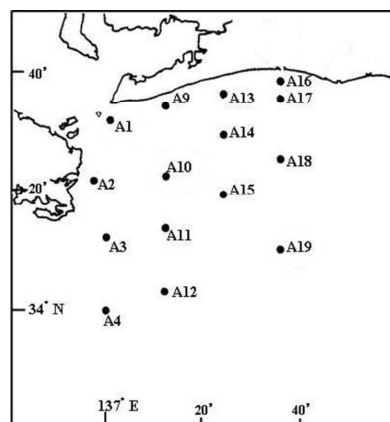
海況速報（渥美外海観測結果）

平成 28 年 4 月 21 日

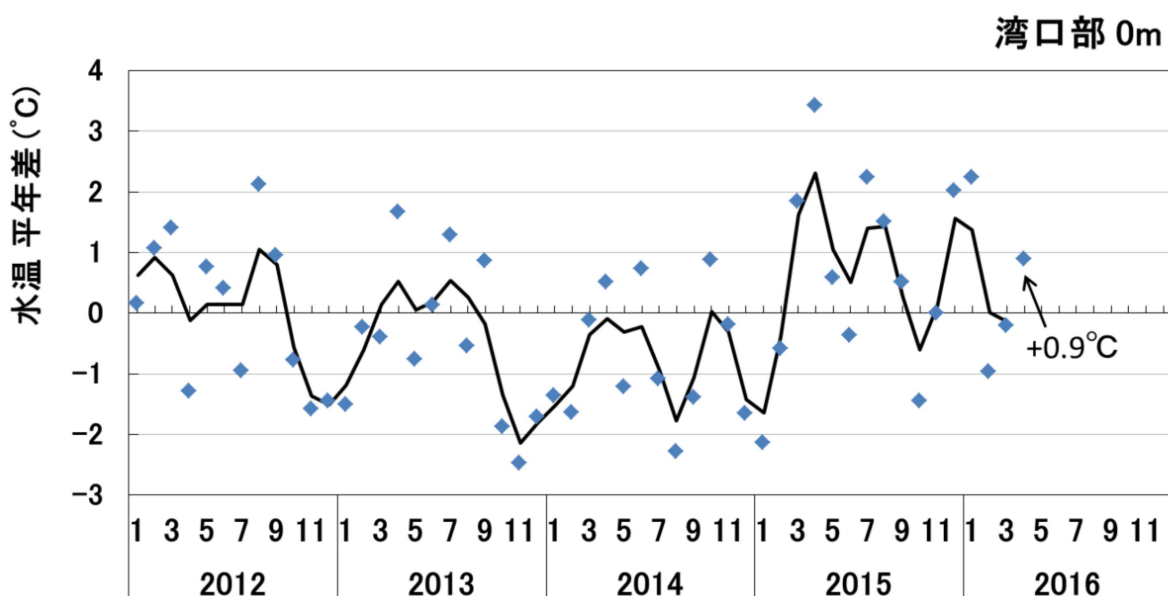
愛知県水産試験場 漁業生産研究所

【水温の変動】

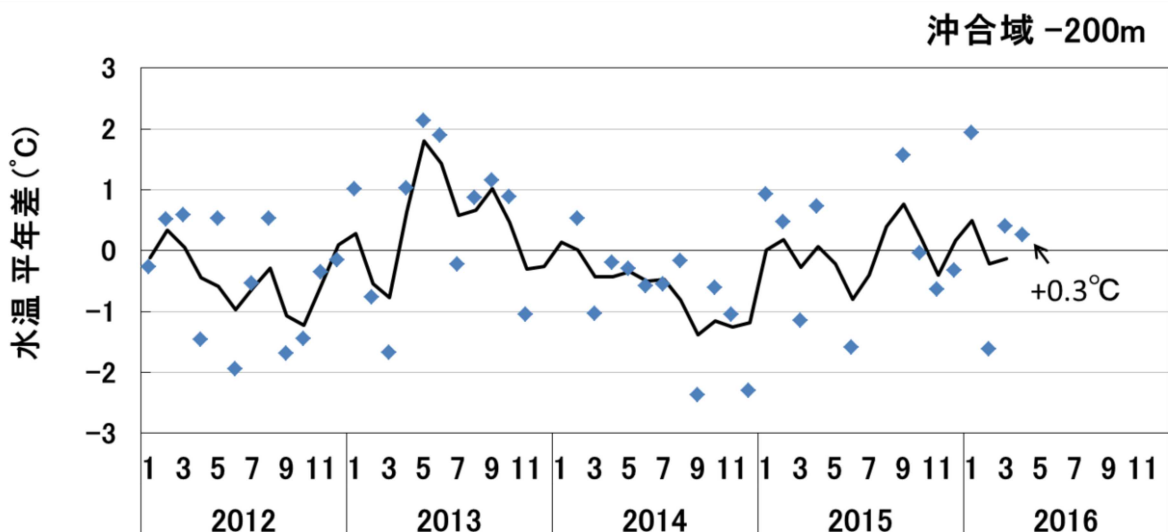
4月12、13日に、調査船海幸丸により渥美外海の観測を実施しました。湾口部の表層水温は14.5℃で、先月に比べ3.8℃昇温し、平年差+0.9℃と平年に比べやや高めでした。沖合域の水深200m水温は11.9℃で、平年差+0.3℃と平年並みでした。



渥美外海湾口部 (A1点) 表層における水温平年差の変動



渥美外海沖合域 (A11点とA19点の平均) 200mにおける水温平年差の変動



【渥美外海の海況】

水温の水平分布図をみると、水深100~200m層において、沖合域東側（A19付近）の水温は低く、中間域では高くなっていました。

渥美外海における水温の水平分布図と鉛直断面図

