

海況速報（クロロフィルa分布）

平成28年5月13日

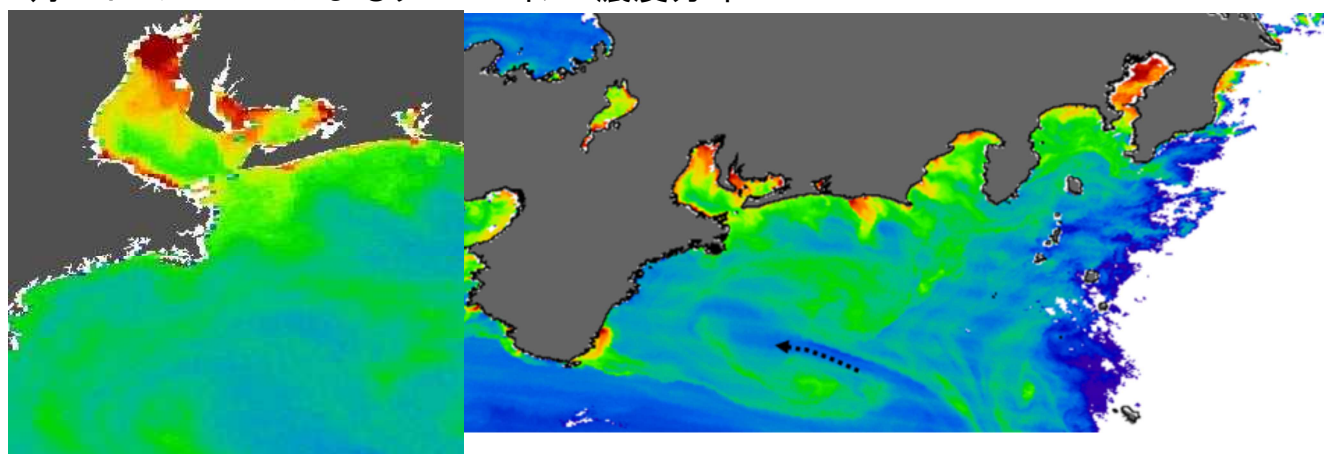
愛知県水産試験場 漁業生産研究所

5月12日の人工衛星クロロフィルa画像を見ると、渥美外海では、沖合域で、クロロフィルa濃度の低い黒潮系暖水が西向きに流入しています。

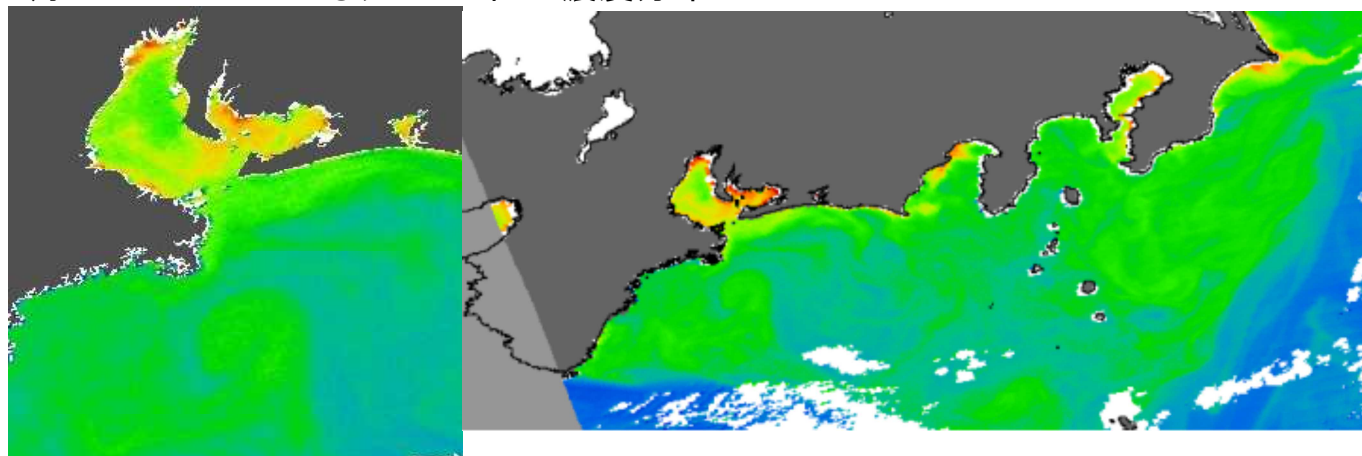
クロロフィルa濃度の変動を見ると、内湾・外海域ともに、5月に入り上昇しています。特に、渥美外海では、5月のクロロフィルa濃度は、昨年同時期よりも高い状態となっています。

（宇宙航空研究開発機構(JAXA)／東海大学(TSIC/TRIC)提供のMODIS画像)

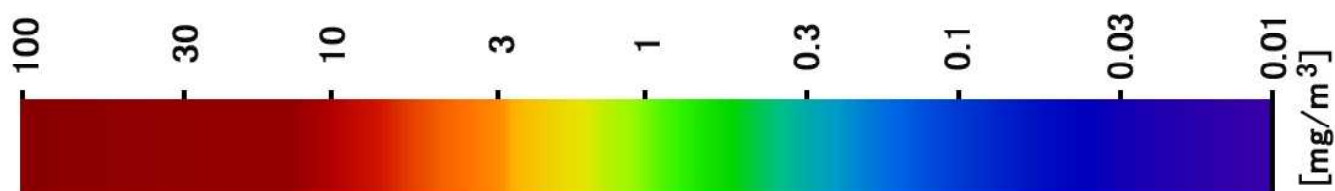
5月12日のTERRAによるクロロフィルa濃度分布



5月1日のAQUAによるクロロフィルa濃度分布



画像表示色とクロロフィルa濃度の関係



※画像データによるクロロフィルa濃度は、実際の濃度と異なる場合があります。また、詳細図と広域図で内湾域の濃度に誤差が生じることがありますので、目安としてご利用ください。

海況速報（クロロフィルa濃度の変動）

平成28年5月12日

愛知県水産試験場 漁業生産研究所

人工衛星 AQUA に搭載された MODIS センサーから得られた表層クロロフィル a 濃度をモニタリングしています（宇宙航空研究開発機構（JAXA）／東海大学（TSIC/TRIC）提供。5月12日までのデータ）

