

伊勢・三河湾貧酸素情報 (H28-4号)

平成28年6月27日

愛知県水産試験場 漁場環境研究部

平成28年6月22～24日に伊勢湾において貧酸素水塊の調査を実施しましたが、その結果は以下のとおりです。

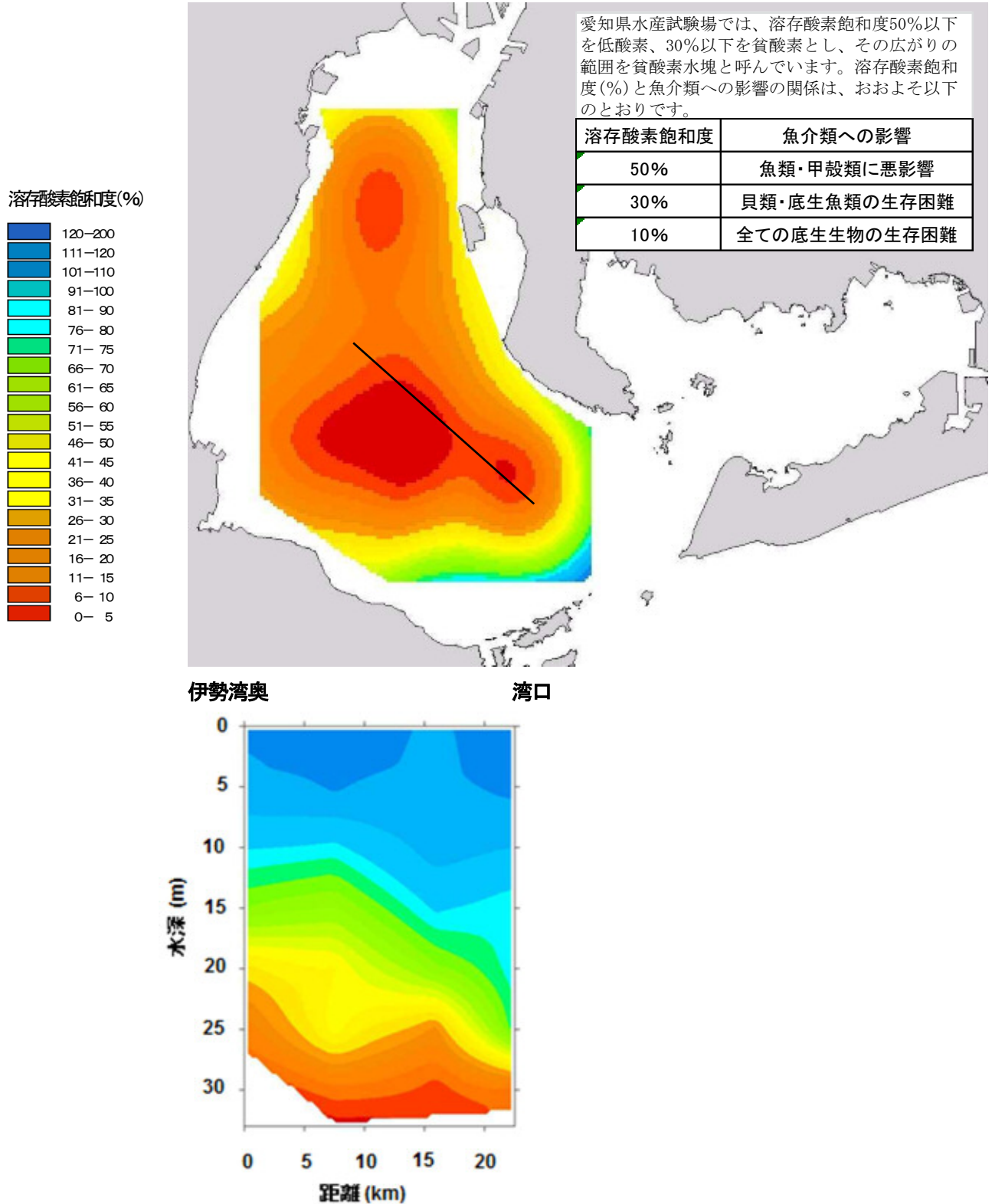


図1 伊勢湾 (6月22～24日) 底層の溶存酸素飽和度の分布 (上図) 及び上図直線部分の鉛直分布 (下図) (愛知県「海幸丸」調査)

伊勢湾

6月22～24日の調査結果を図1に示しました。前回調査（6月6,7日）に比べて貧酸素水塊の規模が拡大しており、湾中央部では溶存酸素飽和度が10%以下の海域もみられました。

今後は、表層の水温上昇と低塩分化により成層化が進み、貧酸素化が進行すると思われます。

	水温(°C)			塩分		
表層	22.0	～	24.6	16.1	～	30.4
底層	16.0	～	20.2	32.7	～	33.3

参 考

前回調査時の底層の溶存酸素状況

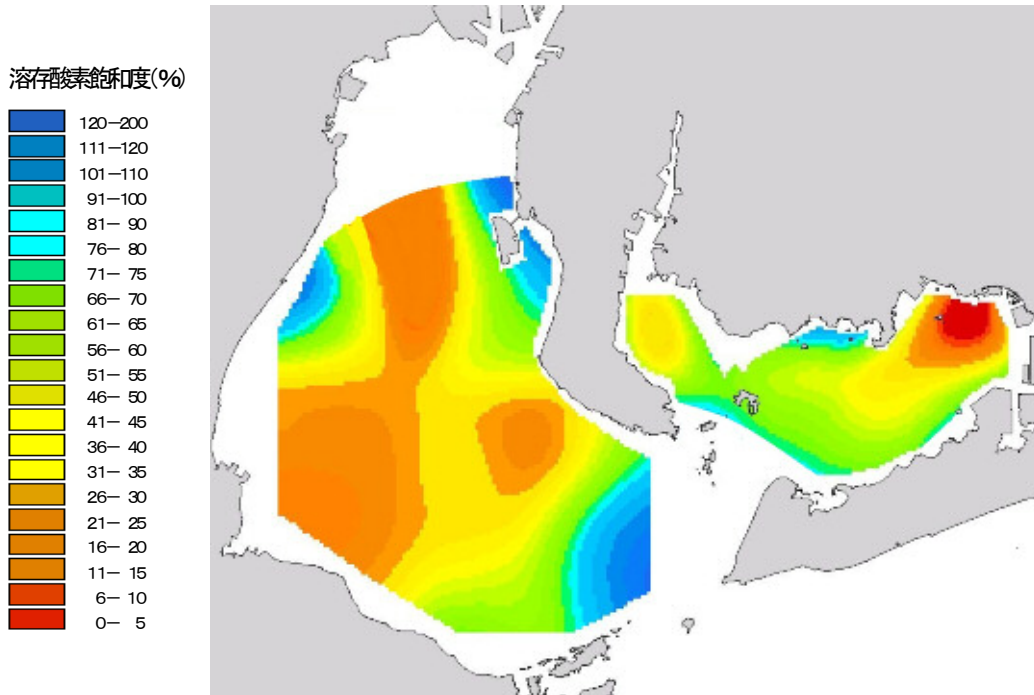


図3 平成28年6月6,7日（伊勢湾）、6月23日（三河湾）