

# 第7 火災の実態

## 主な内容

- 出火件数
- 損害額
- 出火原因
- 死傷者
- 建物火災



# 第7 火災の実態

## 1 概要

平成26年中における火災発生状況等は、出火件数2,551件、焼損棟数1,657棟、死者63名、負傷者388名、損害額67億9,048万8千円であり、過去3か年平均に比べて出火件数・死者数ともに減少している。

平成26年中の火災発生状況等と過去3か年平均との比較は第1表のとおりである。

第1表 平成26年中の火災概況と過去3か年平均との比較

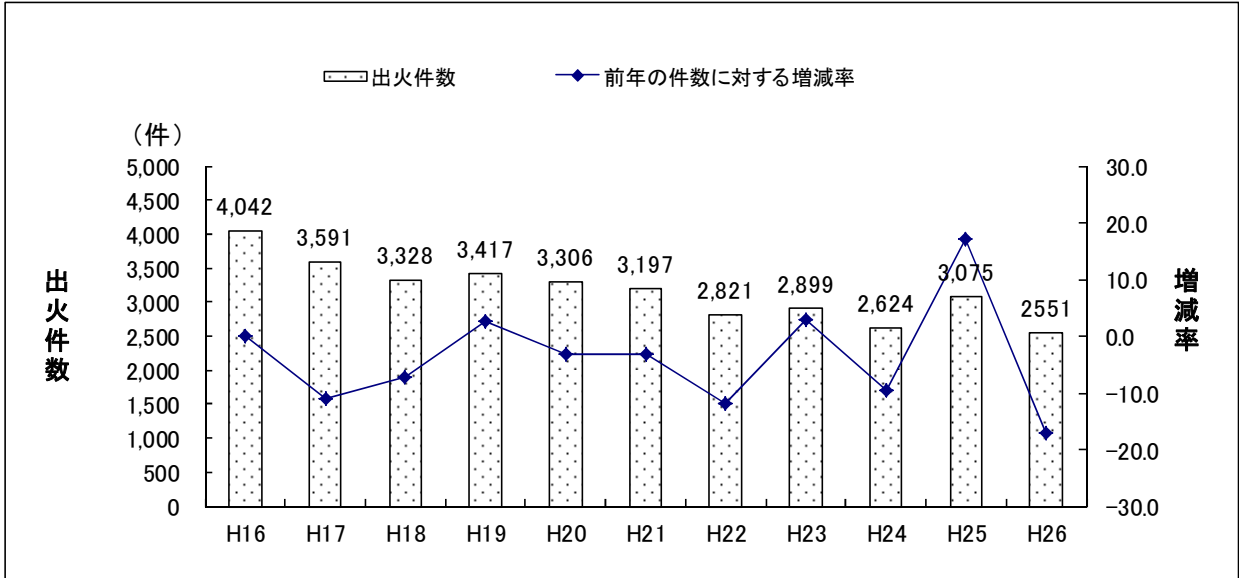
区分		単位	平成26年中 (A)	過去3か年平均 (B)	過去3か年平均比較	
					(A)-(B)=(C)	(C)/(B)*100%
出火件数		件	2,551	2,866	△ 315	△ 11.0
火災種別	建物	件	1,245	1,383	△ 138	△ 10.0
	林野	"	44	66	△ 22	△ 33.3
	車両	"	264	314	△ 50	△ 15.9
	船舶	"	5	4	1	25.0
	航空機	"	1	0	1	0.0
	その他	"	992	1,099	△ 107	△ 9.7
〔焼損棟数〕		棟	1,657	1,754	△ 97	△ 5.5
全焼		"	256	280	△ 24	△ 8.6
半焼		"	103	116	△ 13	△ 11.2
部分焼		"	480	516	△ 36	△ 7.0
ぼや		"	818	843	△ 25	△ 3.0
〔建物焼損床面積〕		m <sup>2</sup>	62,468	45,531	16,937	37.2
〔建物焼損表面積〕		"	6,016	5,279	737	14.0
〔林野焼損面積〕		a	385	1,461	△ 1,076	△ 73.6
〔り災世帯数〕		世帯	1,030	1,092	△ 62	△ 5.7
全損		"	184	200	△ 16	△ 8.0
半損		"	79	92	△ 13	△ 14.1
小損		"	767	800	△ 33	△ 4.1
〔死傷者数〕		人	451	444	7	1.6
死者		"	63	79	△ 16	△ 20.3
負傷者		"	388	366	22	6.0
〔り災者数〕		人	2,452	2,636	△ 184	△ 7.0
〔損害額〕		千円	6,790,488	4,903,933	1,886,555	38.5
建物火災		"	6,273,727	4,513,619	1,760,108	39.0
林野火災		"	2,645	12,764	△ 10,119	△ 79.3
車両火災		"	135,253	156,818	△ 21,565	△ 13.8
船舶火災		"	12,800	16,905	△ 4,105	△ 24.3
航空機火災		"	0	0	0	0.0
その他火災		"	339,358	105,841	233,517	220.6
爆発		"	26,705	97,987	△ 71,282	△ 72.7

(1) 出火件数の増減率と指数

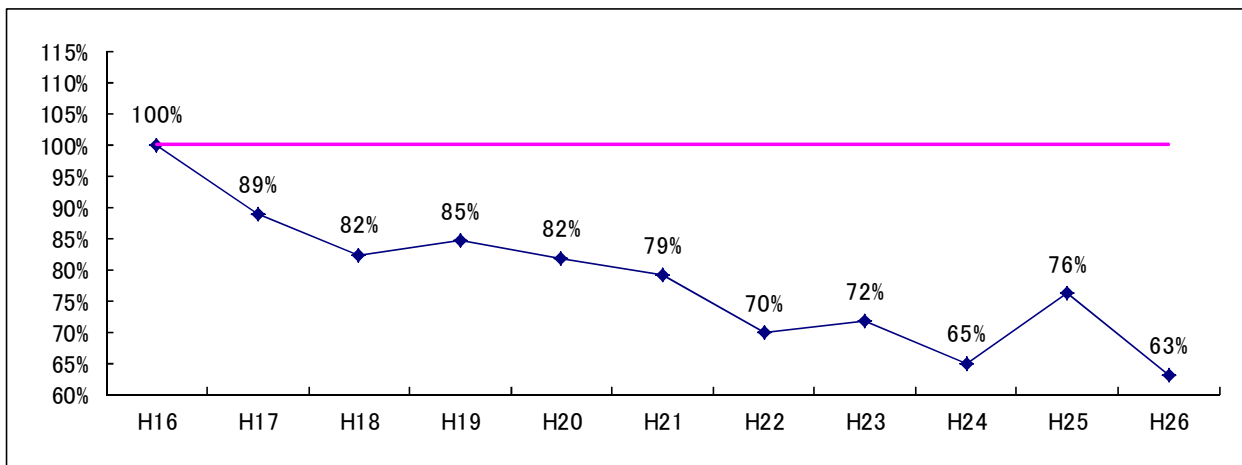
平成 26 年中の出火件数は、過去 10 年で最も少ない出火件数となった。増減率は第 1 図のとおりで、前年に対し 17.0%の減少となっている。

平成 16 年を 100 とした最近の火災の傾向は、第 2 図のとおりである。

第 1 図 出火件数と増減率の推移



第 2 図 出火件数指数



(2) 1 日当たりの火災の概況

平成 26 年中の 1 日当たりの火災の概況は第 2 表のとおりで、出火件数は約 7.0 件、焼損棟数は約 4.5 棟となっている。また、約 6.7 人が生活の本拠を奪われ、約 18,604.1 千円が灰となっている。

第 2 表 1 日当たりの火災概況

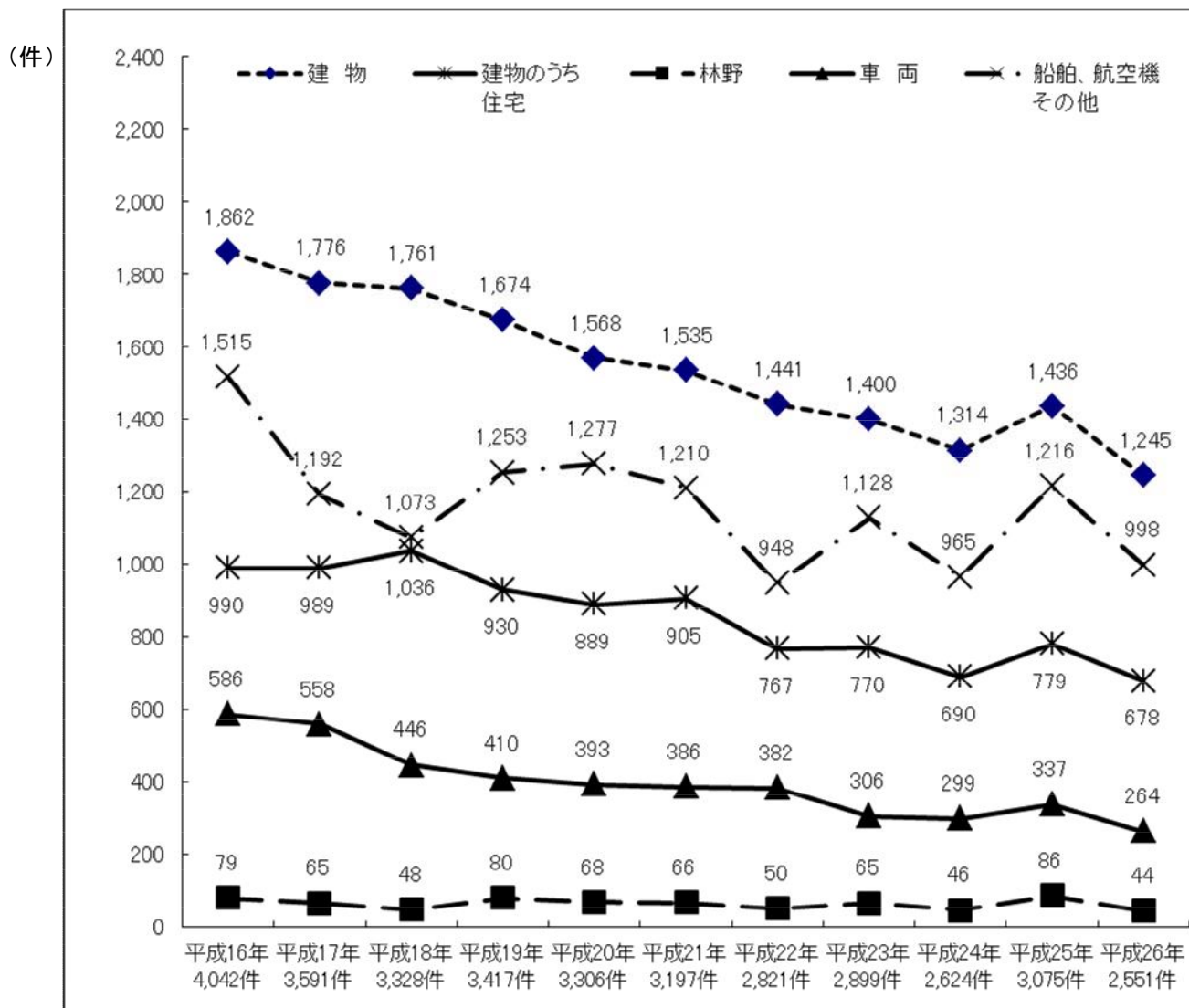
出火件数	7.0 件
損害額	18,604.1 千円
焼損棟数	4.5 棟
建物焼損面積	171.1 m <sup>2</sup>
り災世帯数	2.8 世帯
り災者数	6.7 人

## 2 出火件数

### (1) 火災種別出火件数

総出火件数は2,551件で、前年に比べ524件(17.0%)減少した。火災種別ごとの件数は第3図のとおりで、建物火災が1,245件(48.8%)、そのうち住宅火災が678件(54.5%)、林野火災44件(1.7%)、車両火災が264件(10.4%)、船舶火災、航空機火災及びその他火災が998件(39.1%)となっている。

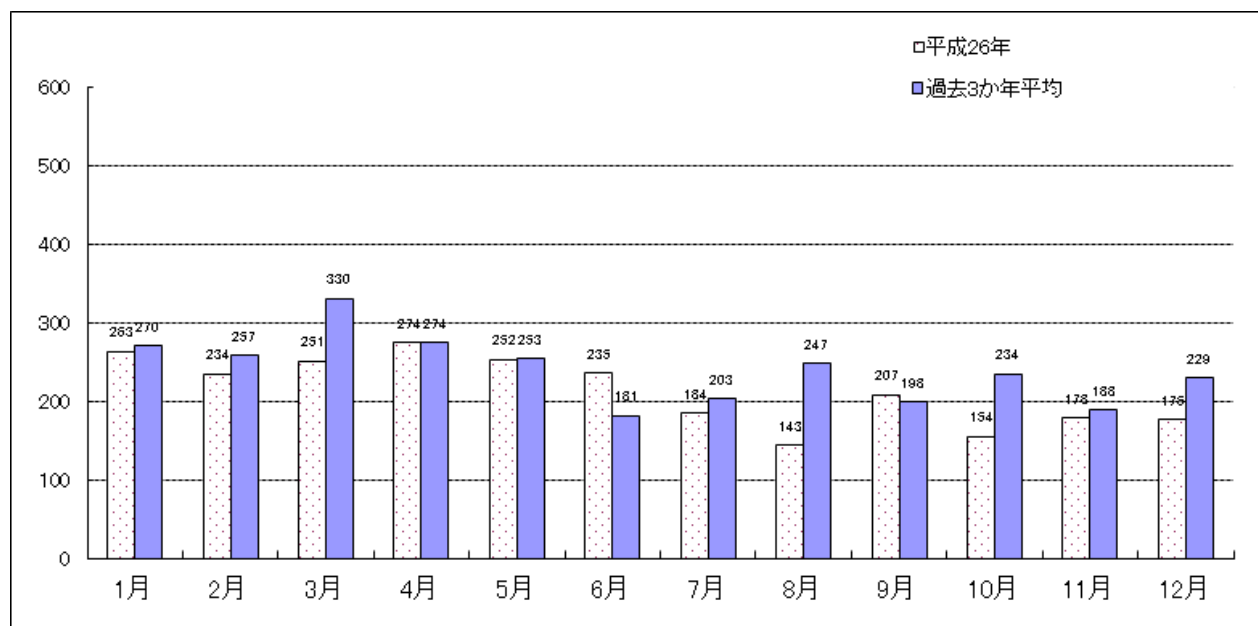
第3図 火災種別出火件数の推移



### (2) 月別出火件数

月別の出火件数は第4図のとおりで、4月が274件で最も多く、続いて1月、5月、3月の順となっている。

第4図 月別出火件数



(3) 時間別出火件数

時間別の出火件数は第3表のとおりで、9時から20時にかけては、1時間あたり100件以上発生しており、夜間より昼間の方が出火件数が多い。

第3表 火災種別時間別出火件数

種別 発生時間	計 (件)	建物	林野	車両	船舶	航空機	その他
0~1	89	45	0	7	0	0	37
1~2	71	30	0	10	0	0	31
2~3	60	30	0	12	0	0	18
3~4	64	36	0	8	0	0	20
4~5	56	28	1	9	0	0	18
5~6	46	28	0	6	0	0	12
6~7	61	44	1	3	0	0	13
7~8	66	39	0	10	0	0	17
8~9	59	38	0	8	0	0	13
9~10	121	62	2	19	0	0	38
10~11	136	53	7	13	0	0	63
11~12	160	76	3	16	1	1	63
12~13	135	48	4	10	0	0	73
13~14	177	80	4	17	1	0	75
14~15	162	70	6	10	2	0	74
15~16	161	58	4	12	0	0	87
16~17	145	63	4	13	0	0	65
17~18	141	72	3	9	0	0	57
18~19	113	64	2	10	0	0	37
19~20	108	66	1	7	0	0	34
20~21	95	60	0	7	0	0	28
21~22	78	41	0	15	0	0	22
22~23	92	56	1	14	0	0	21
23~24	76	29	1	15	1	0	30
不明	79	29	0	4	0	0	46
計	2,551	1,245	44	264	5	1	992

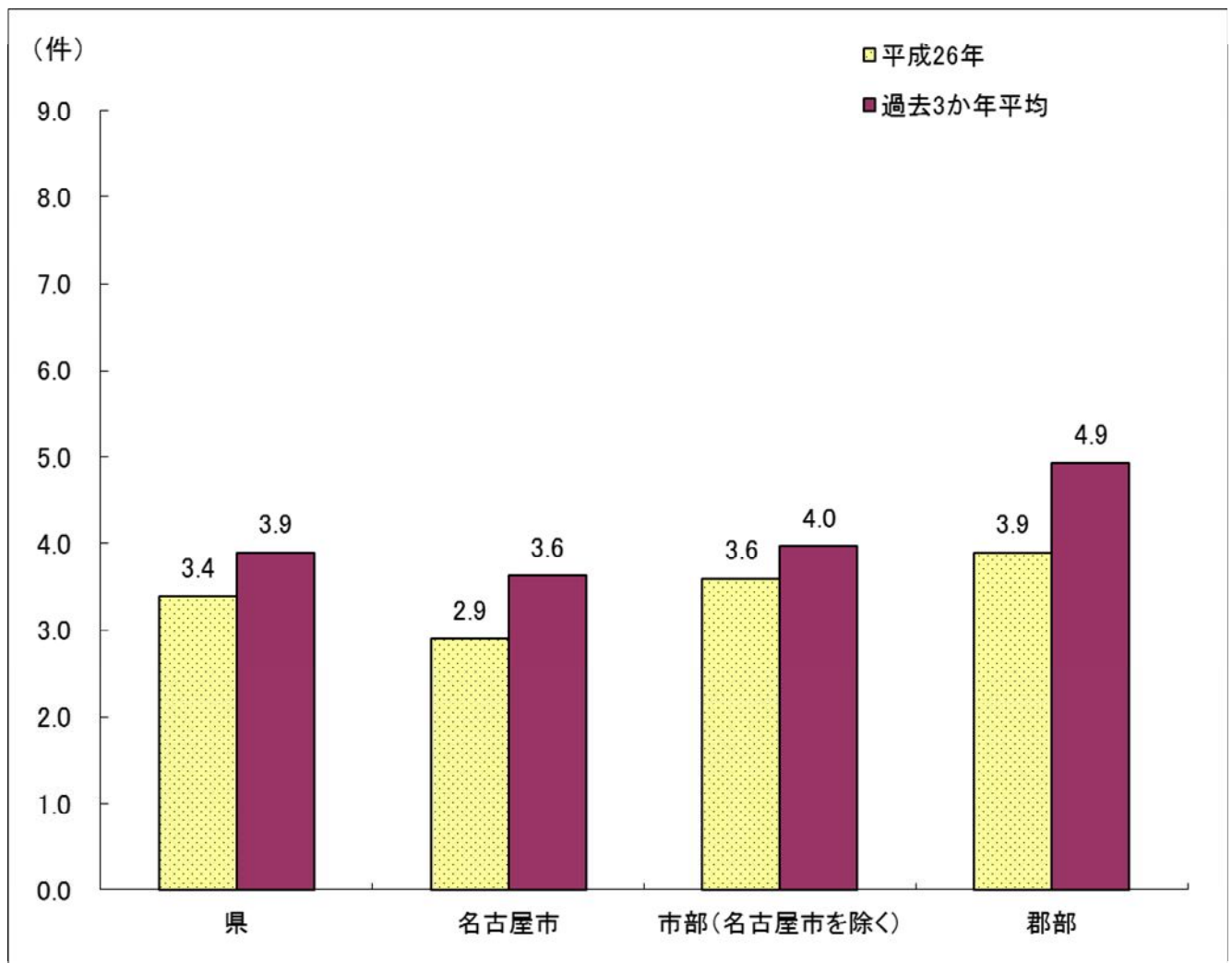
(4) 人口1万人当たりの出火件数

平成26年の人口1万人当たりの出火件数（以下「出火率」という。）は第5図のとおりで、県平均は3.4件で過去3か年平均に比べ低くなっている。これを名古屋市、名古屋市を除く市部、郡部に分けてみると名古屋市が2.9件、市部が3.6件、郡部が3.9件となっている。

出火件数

$$\text{(参考) 出火率} = \frac{\text{出火件数}}{\text{平成26年3月31日現在の住民基本台帳による人口}} \times 10,000$$

第5図 1万人当たりの出火件数（平成26年中）

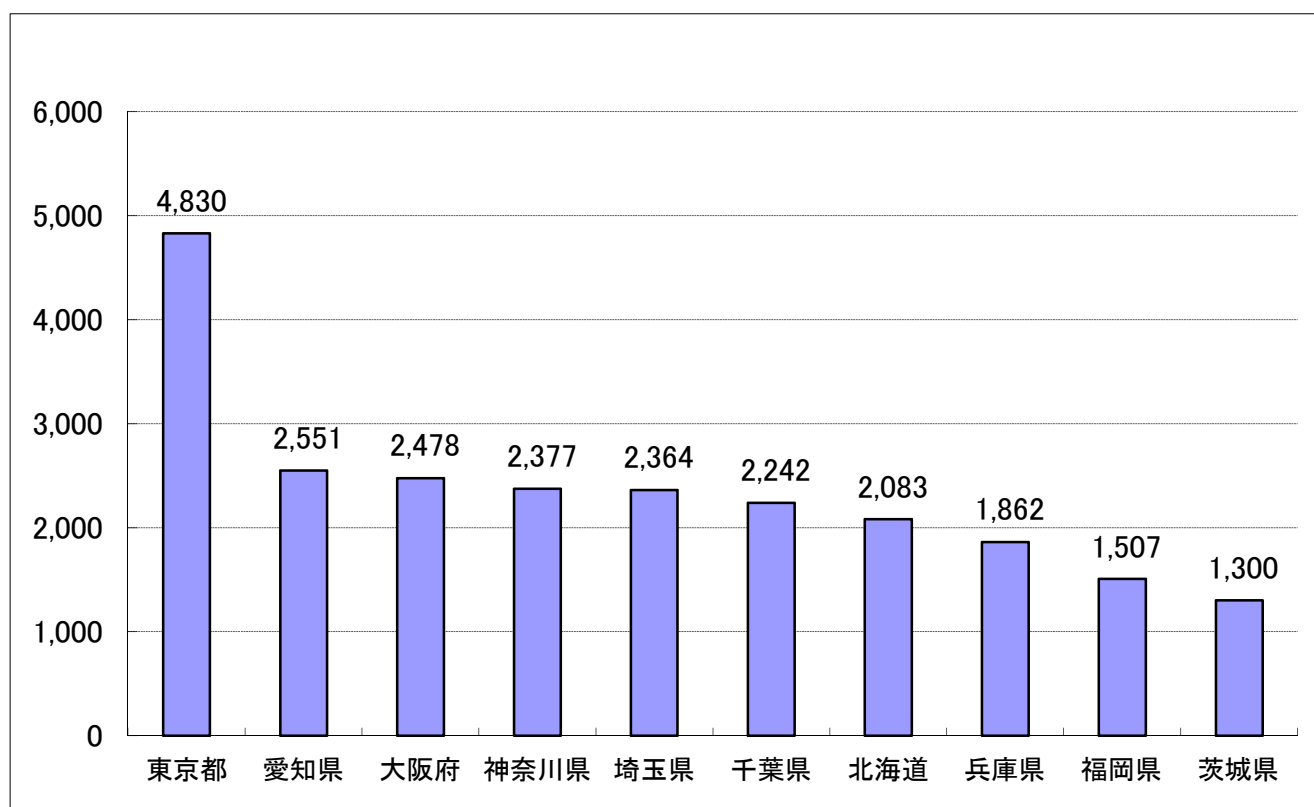


(5) 都道府県別比較

都道府県別の出火件数は第6図のとおりで、東京都を最高に、愛知県、大阪府、神奈川県、埼玉県の順となっている。

また、出火件数の少ない県は、福井県（213件）、富山県（219件）、徳島県（232件）、鳥取県（234件）、石川県（257件）の順となっている。

第6図 都道府県出火件数比較





### 3 損害額

#### (1) 火災種別及び爆発による損害額

火災種別ごとの損害額は第4表のとおりで、建物火災が全体の9割以上を占めている。

その他火災は件数では38.9%を占めているが、損害額は5.0%と少ない。

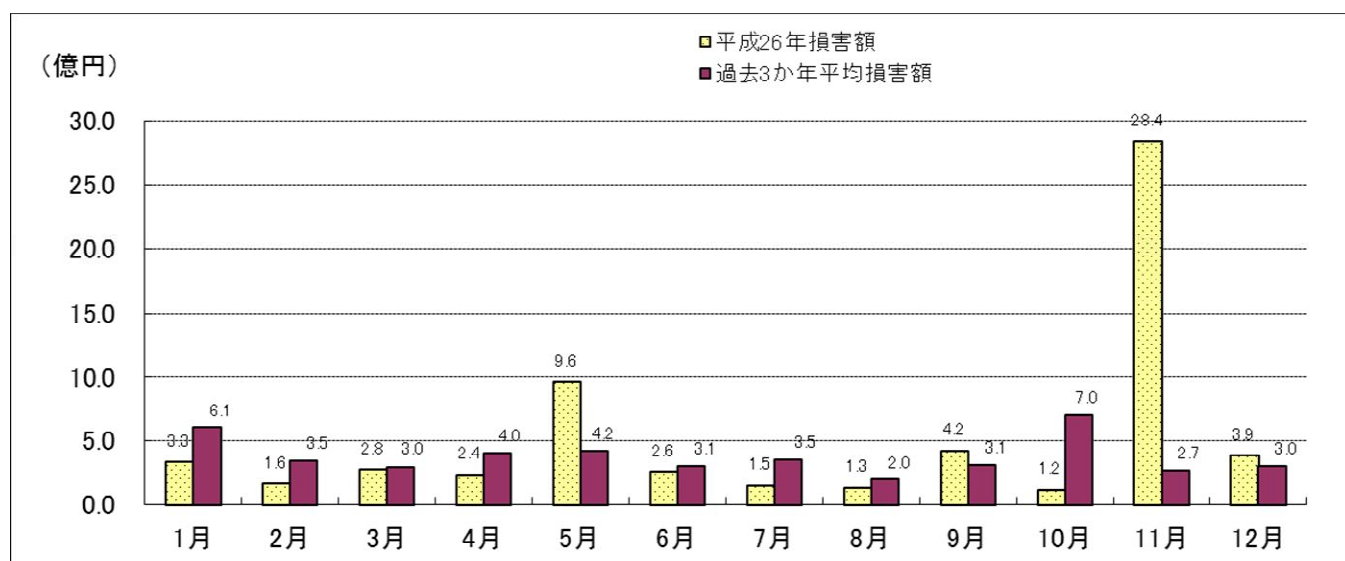
第4表 火災種別及び爆発による損害額

平成26年中			過去3か年平均		
区分	損害額(千円)	割合(%)	区分	損害額(千円)	割合(%)
建物火災	6,273,727	92.4	建物火災	4,513,619	92.0
林野火災	2,645	0.0	林野火災	12,764	0.3
車両火災	135,253	2.0	車両火災	156,818	3.2
船舶火災	12,800	0.2	船舶火災	16,905	0.3
航空機火災	0	0.0	航空機火災	0	0.0
その他火災	339,358	5.0	その他火災	105,841	2.2
爆発	26,705	0.4	爆発	97,987	2.0

#### (2) 月別損害額

損害額は一般に火災件数に比例する傾向があるが、大規模火災の発生によってこの傾向が顕著に現れないこともある。平成26年11月の損害額が大きいのは蟹江町で発生した大規模な倉庫火災による損害額が大きいためである。(第7-15表その3参照)

第7図 建物火災による月別損害額

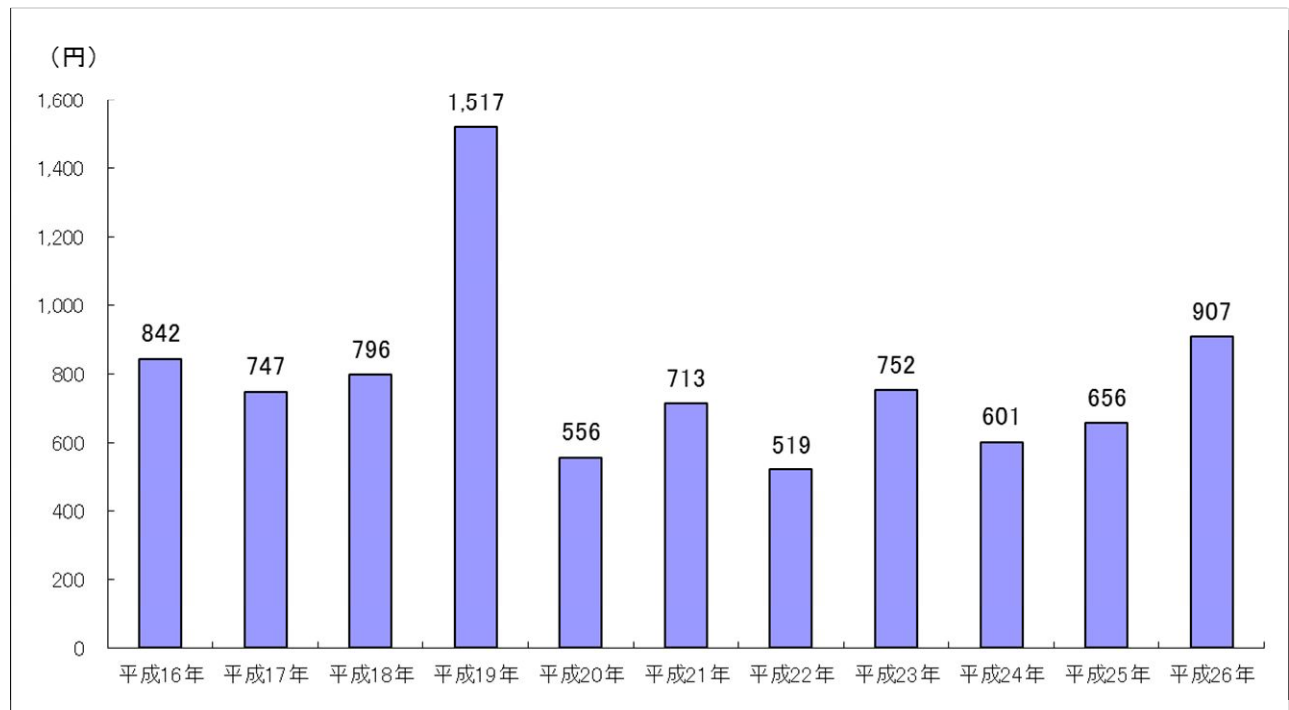


(3) 1人当たり、1件当たりの損害額

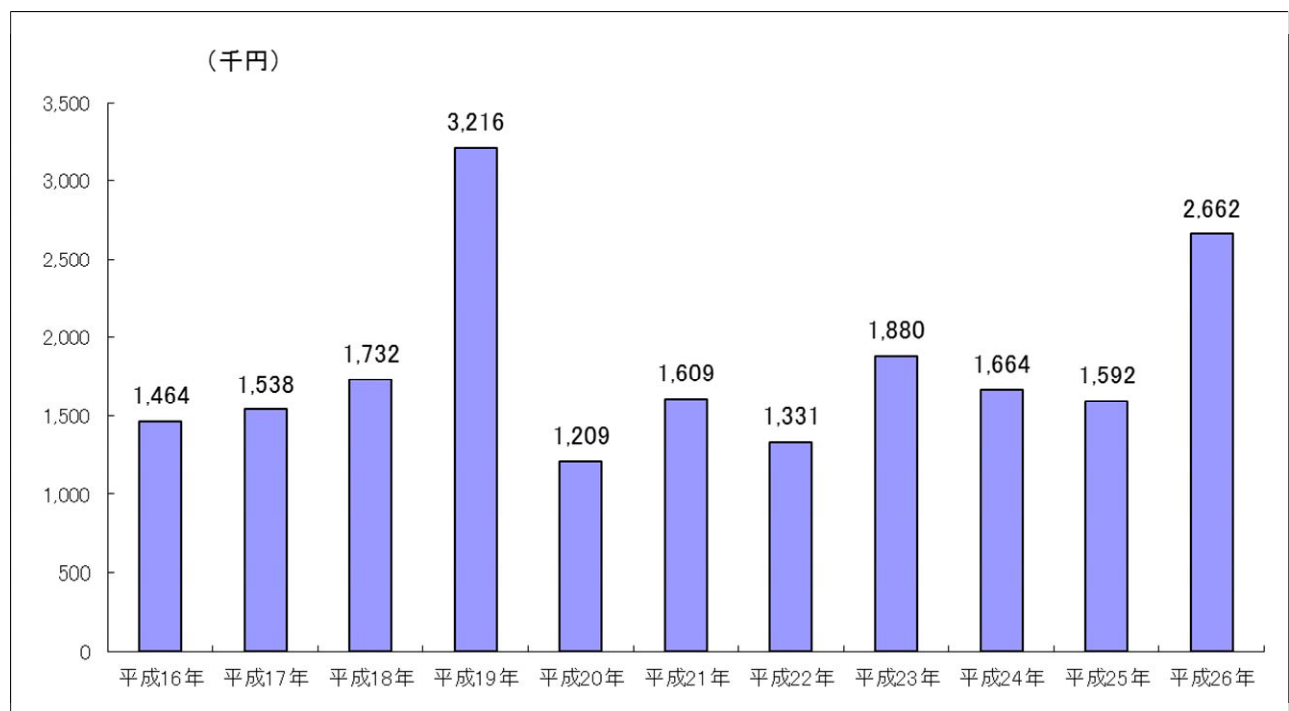
県民1人当たりの損害額は第8図のとおり907円となっており、前年の656円に比べ251円増加している。

また、火災1件当たりの損害額は第9図のとおり2,662千円で、前年の1,592千円に比べ1,070千円増加している。

第8図 1人当たり損害額



第9図 1件当たり損害額



## 4 出火原因

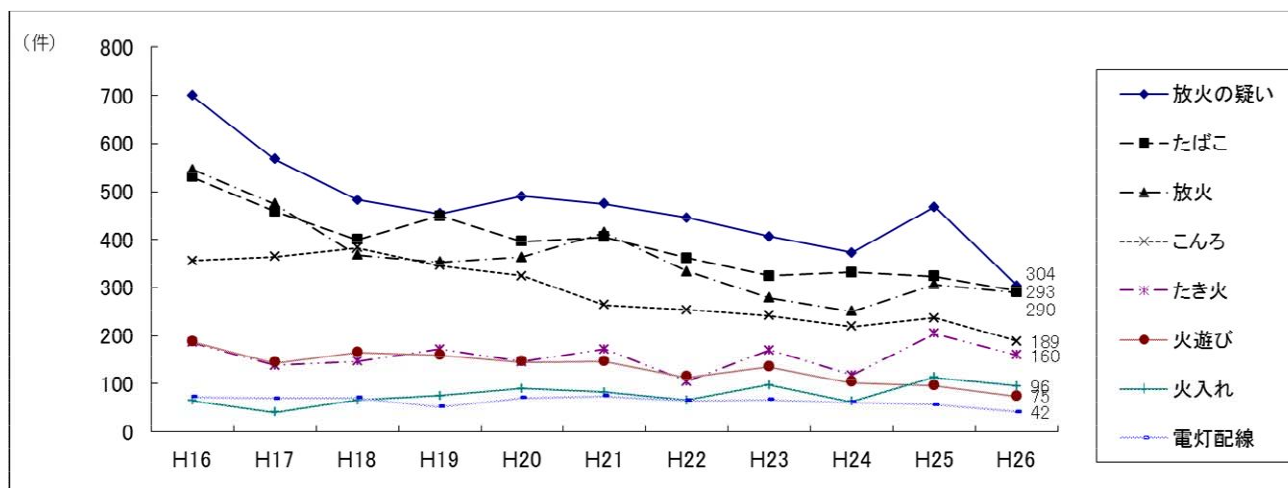
経過別の出火件数は第5表のとおりで、火気取扱いの不注意によるものが多い。

また、出火原因別の出火件数は第10図及び第11図のとおりで、放火（放火の疑いを含む）、たばこ、こんろによるものが依然多い。

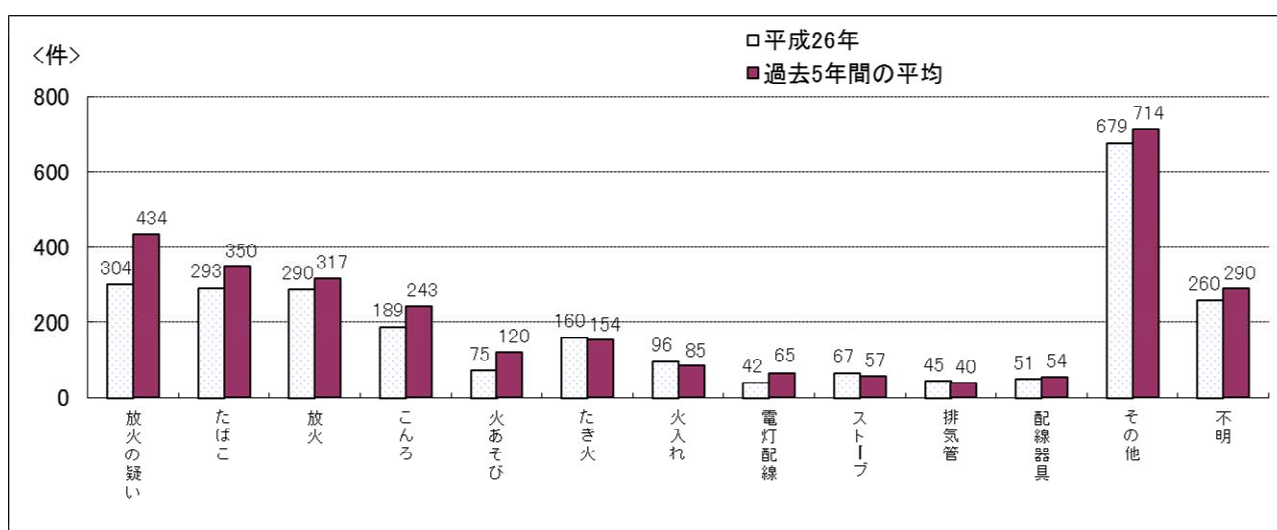
第5表 経過別出火件数

中分類	小分類									
	半断線により発熱する	漏電(地絡)する	電線が短絡する	電線が混触する	過多の電流を流す	スパークする	金属の接触部が過熱する	静電スパークが飛ぶ	絶縁劣化による発熱	その他
電気的原因で発熱する	9	5	46	0	15	30	14	7	20	9
155										
化学的原因で発火する	爆発する	反応が急激に起こる	異物が混入して発熱する	ガス管などが噴出する	スパークによる引火	引火する	自然発火する	薬品類が互いに混触する	その他	
99	4	1	2	1	7	67	16	0	1	
熱的原因で発火する	可燃物が沸騰したり溢れ出る	消したはずのものが再燃する	余熱で発火する	摩擦により発熱する	輻射を受けて発火する	高温物が触れる	伝導過熱する	過熱する	その他	
198	2	24	9	29	30	43	8	39	14	
火源が運動により接触する	可燃物が火源の上に転倒落下する	可燃物が動いて火源に触れる	容器から火種がこぼれる	炭火がはねる高温の飛沫が飛ぶ	火の粉が散る遠くへ飛火する	火花が飛ぶ	火源が転倒落下する	火源が動いて接触する	その他	
587	16	72	12	2	112	64	57	221	31	
器具機械の材質構造の不良	火源が破損腐食する	機械が故障を起こす	構造不完全デザイン不良	材質が不良である	塗装が悪い	火源が漏洩する	着火物が漏洩する	容器(着火物用)が破損腐食する	その他	
53	4	14	2	2	0	2	21	4	4	
使用方法の不適による	意図なしにスイッチが入る	機械の調整が適当でない	かまど等の火を燃しすぎる	考え違いにより使用を誤る	不適當なところに捨てる	放置する、忘れる	本来の用途以外の不適の用に用いる	残り火の処置が不十分	器具を可燃物と共に可燃物の中にしまいかぶ	その他
475	8	6	3	13	225	146	12	38	1	23
交通機関の事故による	衝突により発火	墜落により発火	逆火	その他						
21	19	0	1	1						
天災地変による	地震のために家が倒れる	風のために家が倒れる	水害で薬品に火がつき発火	落雷する	その他					
4	0	0	0	4	0					
その他・不明	放火	放火の疑い	火遊び	放火、火遊び以外で無意識に火をつける	その他	不明				
959	290	304	75	5	11	274				

第 10 図 出火原因の推移



第 11 図 出火原因別出火件数



(1) 発火源

発火源を性質別に分類すると第 6 表及び第 7～10 表に示すとおりである。

火種が全体の 46.1%を占めているのは、たばこ、たき火、ライターを含むためである。

消防機関としては、引き続き防火思想の普及につとめ、より一層住民の防火意識の高揚を図ることが必要である。

(2) 経過

出火に至るまでの経過を大別すると第 5 表に示すとおりである。これによると放火及び放火の疑いによるものが 23.3%で最も多く、「放火されない・放火させない」環境作りの推進や放火対策が必要である。

第 6 表 発火源別出火件数

発火源	件数 (件)	割合 (%)
電気による発熱体	298	11.7
ガス油類を燃料とする道具装置	313	12.3
まき、炭、石炭(コークス)を燃料とする道具装置	28	1.1
火種(それ自身発火しているもの)	1,175	46.1
高温の固体	112	4.4
自然発火あるいは再燃を起こしやすい物	41	1.6
危険物品	25	1.0
天災	4	0.2
不明・その他	555	21.8
合計	2,551	-

## 5 死 傷 者

平成 26 年中の火災による死者は、第 1 表及び第 7 表のとおり 63 人で、昨年比べ 9 人減少した。

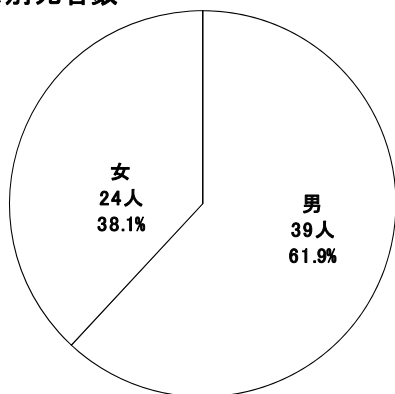
また、過去 10 年間の死者数の推移は第 7 表及び第 13 図のとおりである。

平成 26 年中の市町村別の火災による死者の発生状況は、名古屋市が 15 人、一宮市、豊田市が 5 人、豊橋市、豊川市、東海市が 4 人と続き、市部で 44 人、郡部で 4 人となっている。

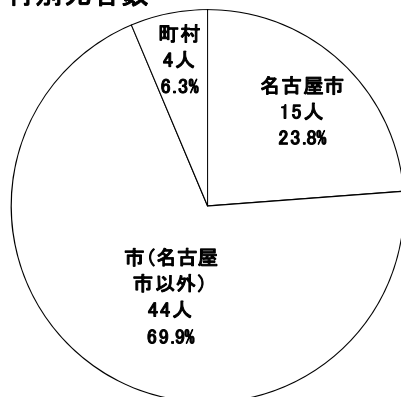
第 7 表 年別死傷者

年別	死者数 (人)	自殺者を除く(人)	負傷者数(人)
平成17年	77	58	464
平成18年	104	69	516
平成19年	111	79	400
平成20年	84	61	375
平成21年	104	70	454
平成22年	95	67	361
平成23年	92	72	399
平成24年	72	52	343
平成25年	72	56	355
平成26年	63	42	388
10年間平均	87.4	62.6	405.5

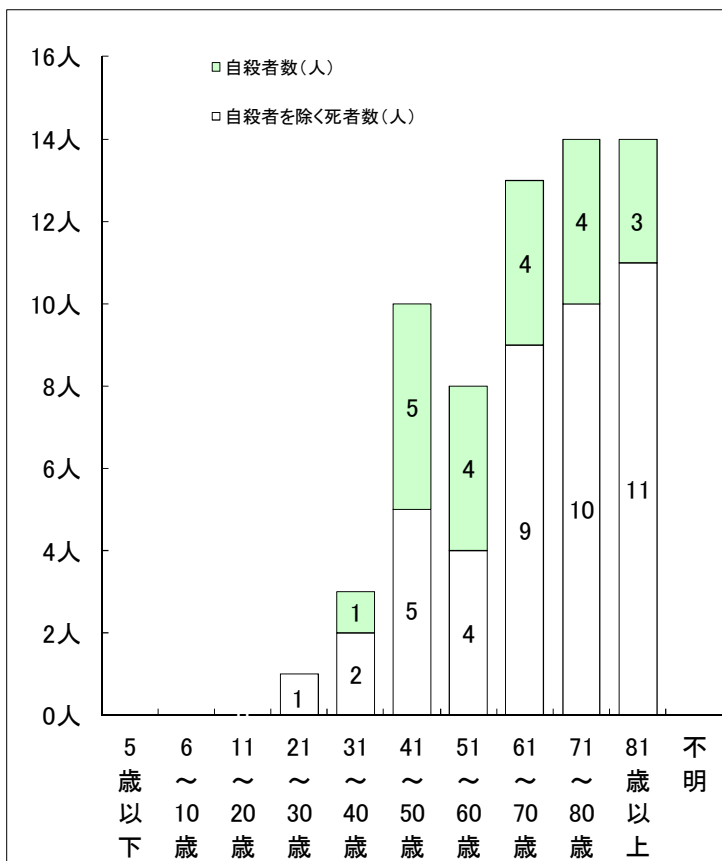
男女別死者数



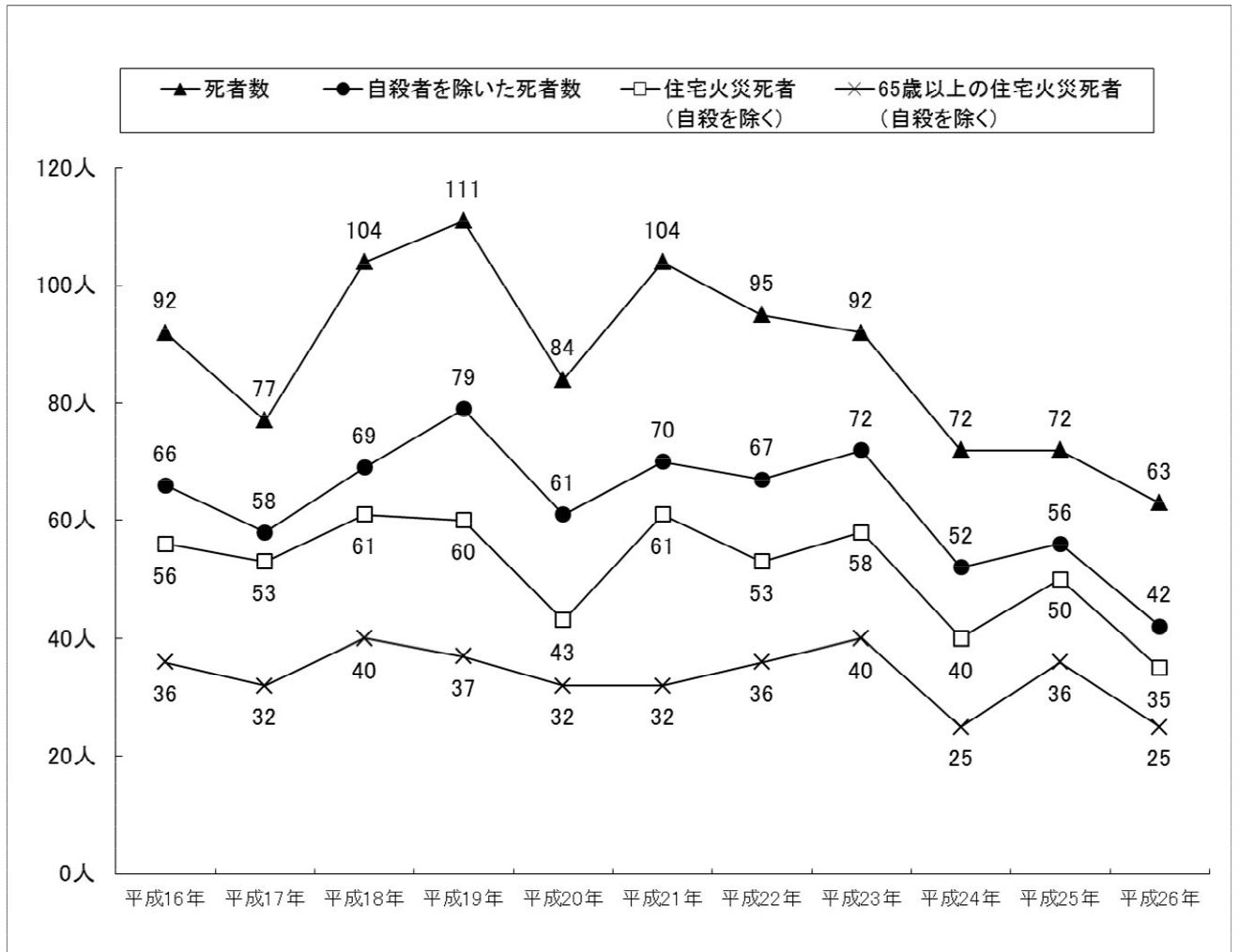
市町村別死者数



第12図 年齢別死者数



第13図 死者の推移



次に、死者の発生した経過別では、自殺による死者が 21 人で火災による死者全体の 33.3%を占めている。

また、自殺による死者を除いた住宅火災における死者については、65 歳以上の死者が 25 人で 71.4%を占めている。

月別の死者の発生状況は第 7-11 表 (その 2) のとおりで、1 月が 9 人、4 月が 8 人の順となっている。

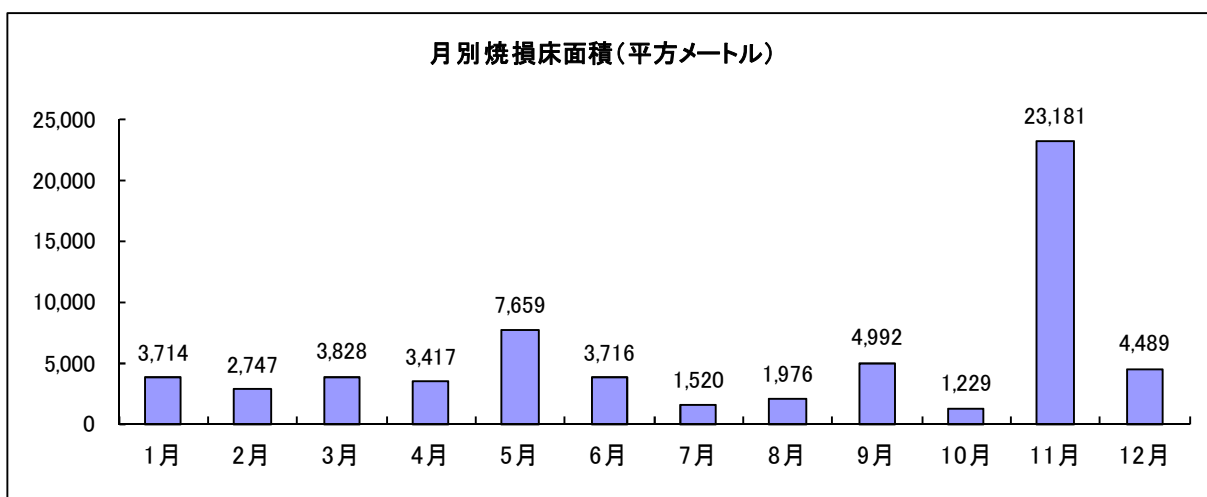
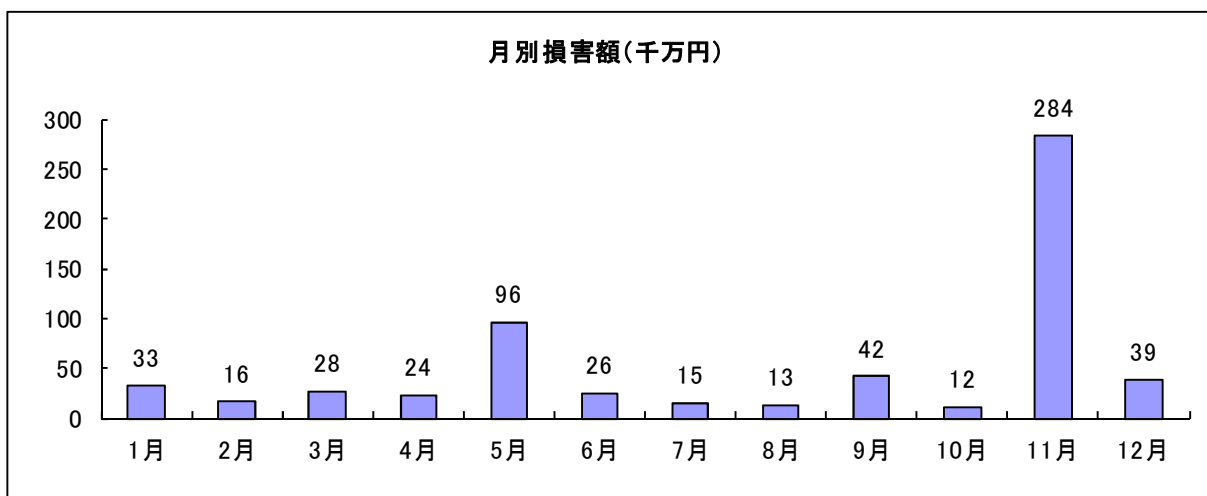
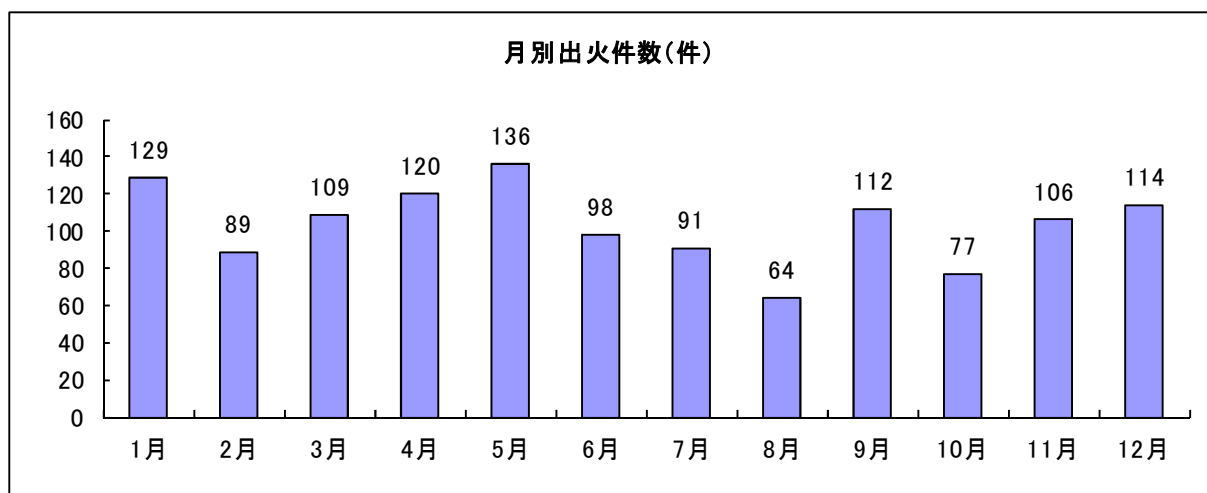
## 6 建物火災

平成26年中の建物火災の件数は、第1表及び第3図のとおり1,245件で、前年の1,436件より191件減少している。過去3か年平均の1,383件と比べても138件少なくなっている。

建物火災は全火災の48.8%で高い比率を占めている。建物火災の損害額は、62億7,372万7千円（総火災損害額の92.4%）で、焼損床面積は62,468㎡となっている。

また、これを月別でみると第14図のとおりである。

第14図 月別建物火災



第8表 防火対象物区分別火災発生状況

平成26年中

用途別	火災件数 (件)	損害額 (千円)	焼損棟数(棟)				焼損 床面積 (㎡)	焼損 表面積 (㎡)	死者 (人)	負傷者 (人)
			全焼	半焼	部分焼	ぼや				
公会堂・集会場	5	4			2	3	28	3		1
遊技場	5	21			1	4	45	1		4
カラオケボックス	3					3		1		
料理店	3	11	1		5	1	651	666		
飲食店	29	46	4	3	13	20	591	578		4
百貨店・店舗等	17	1		1	2	14	77	9		1
旅館・ホテル	2	2			1	1	9			
共同住宅	246	319	1	9	84	165	2,442	513	12	65
病院・診療所	3				1	2		2		
デイサービス等	2	2				2		1		
幼稚園等	4	2			2	2	7	10		2
学校	10	1			1	9	2	2		2
公衆浴場	1	3			1		45			
神社・寺院	1	8	1				120	20		
工場・作業場	153	945	17	8	56	104	9,199	886	2	29
車庫・駐車場	9	17		2	4	4	180	9		
倉庫	48	271	23	3	16	29	3,583	218		4
官公署	6					6		1		
事務所	11		1		2	8	17	3		1
その他	24	79	1	4	12	12	137	151		1
複合用途 (特定)	104	84	3	5	28	73	673	146	1	20
複合用途 (非特定)	35	2,914	4	2	15	27	22,152	272	1	4
指定された山林	1									
合計	722	4,730	56	37	246	489	39,958	3,492	16	138



第7-1表 火災発生状況 (その1)

平成26年中

区分 市町村別	火災種別						損害額 千円	原因別						被害						
	建物	林野	車両	船舶	航空機	その他		計	失火	放火	放火の疑い	天災	発火	不明	焼損棟数	り災世帯数	建物焼損 床面積 ㎡	建物焼損 表面積 ㎡	林野焼損 面積	死者
県計	1,177	44	264	5	1	992	2,551	1,643	290	304	4	41	269	1,657	1,030	62,468	6,016	385	63	388
名古屋市	369	42	248	4	1	924	2,396	1,537	280	289	3	40	247	1,547	987	37,760	5,754	359	59	374
豊橋市	64	2	16			49	131	426	74	116		8	37	473	346	7,027	2,396		15	119
岡崎市	59	5	10			43	117	90	15	4		2	17	95	57	3,206	208	1	4	27
瀬戸市	68	6	7			27	104	72	13	3		3	8	76	46	1,720	91	60	2	27
半田市	16	6	7			14	43	29	3	6		2	3	104	67	4,255	167		5	13
春日井市	20	1	2			17	39	23	7	5		4	4	23	22	773	80	15	1	6
豊川市	54	3	6			46	107	56	34	4	1	5	7	66	33	972	196	2	2	15
津島市	24	3	6			16	49	32	6	8		3	3	42	25	800	272	10	4	6
津南市	9		1			9	18	8	3	4		3	3	17	8	200				1
碧南市	20		9	1		7	29	13	2	4		10	10	29	13	2,042	24		2	3
刈谷市	21		9			8	38	15	6	5		12	12	25	13	476	49			3
豊田市	81	10	18		1	83	193	138	12	23		2	18	103	59	2,832	788	48	5	20
安城市	31		3			22	56	36	4	6		2	10	32	13	367	39		1	7
西尾市	28		6			25	59	41	5	6		2	5	39	23	367		7		4
瀬尾市	16		2			14	33	24	24	3		6	6	34	12	1,808	168			4
犬山市	13		1			11	26	21	1	1		1	2	14	5	611	2		1	1
常滑市	10		2			35	47	31	8	4		3	3	16	6	925	85	8	2	4
江南市	19		3			12	34	24	2	3		4	4	25	13	178	34		1	3
小牧市	42	1	10			24	77	55	9	8		1	4	53	34	266	122		3	8
稲沢市	29		6			45	80	35	26	8		1	10	39	29	779	130	98		17
新城市	6		3			10	23	16	1	1		1	4	7	4	357	225	98	1	3
東海市	13	3	6			23	45	32	3	1	1	2	7	19	10	316	61	12	4	16
大知市	12		6			12	30	25	2	1		2	2	12	15	102	2			
知多市	9		2			19	28	21	1	1		1	5	8	3	174	8			3
立川市	16		1			11	28	6	1	12		1	8	19	14	297	47		1	3
尾張旭市	12		1			7	20	12	2	4		2	2	15	9	232	2			5
高浜市	10		2			4	14	4	2	3		5	5	10	7	185	8			
岩倉市	3		2			2	7	3	1	2		1	1	3	2	19				
豊明市	13		4			7	24	14	4	3		3	3	17	11	398	134			6
日進市	14		3			16	33	24	1	4		1	3	16	6	192	6			
田原市	15		1	1		19	36	26	2	1		6	6	18	7	388	163		2	4
須崎市	9		4	1		26	40	24	1	6		9	9	11	8	459	65			3
清須市	9		3			8	20	15	1	2		2	2	10	7	236	6		1	3
北名古屋市	12		3			8	23	13	2	6		2	1	13	14	325	16		2	8
弥富市	7		2	1		8	18	10	3	4		1	1	7	3	108				6
みよし市	8	2	4			10	24	18	2	2		2	2	14	5	450	15			5
あま市	11		2			12	25	16	2	4		3	3	16	10	294	40			5
長久手市	5		3			9	17	10	1	1		5	5	7	2	357				3

第7-1表 火災発生状況 (その2)

平成26年中

区分 市町村別	火災種別						損害額 千円	原因別						被害								
	建物	林野	車両	船舶	航空機	その他		計	失火	放火	放火の 疑い	天災	発火	不明	焼損棟数	り災世帯数	り災世帯数 世帯	建物焼損 床面積 ㎡	建物焼損 表面積 ㎡	林野焼損 面積 ㎡	死者	負傷者
町村計	68	2	16	1		68	155	106	10	15	1	1	22	110	43	123	24,708	262	26	4	14	
愛知県計	10		2			5	17	12	1				4	11	3	12	478	1	5		2	
東郷町	10		2			5	17	12	1				4	11	3	12	478	1	5		2	
西春日井郡	7					2	9	5	5	4				8	5	10	200	20				
豊山町	7					2	9	5	5	4				8	5	10	200	20				
丹羽郡計	11		1			3	15	11	1				2	12	7	19	90	16		1	4	
大口町	5		1			2	8	4	1				2	5	3	10	1	1		1	2	
扶桑町	6					1	7	7					2	7	4	9	89	15		1	2	
海部郡計	12		2			14	28	20	3	2	1		2	27	10	33	21,738	170		1	5	
大治町	3					3	6	4	4	2			2	3	1	1					1	
蟹江町	5					2	7	5					2	16	9	32	20,070	145		1	1	
飛島村	4		2			9	15	11	3		1		2	8			1,668	25			4	
知多郡計	24	2	6	1		39	72	46	4	8			14	33	11	30	1,137	22	21	1	3	
阿久比町	4		2			9	15	9	1	1			4	8	5	15	541	2				
東浦町	5		2			9	16	9	2	3			2	5		12	160	2			1	
南知多町	5	1	1			4	11	8					3	7	2	5	283	16	6			
美浜町	6	1		1		9	17	13		2			2	9	2	6	153		15	1		
武豊町	4		1			8	13	7	1	2			3	4	2	4		2			2	
額田郡計	2		5			4	11	9	1	1				4	1	1	52				1	
幸田町	2		5			4	11	9	1	1				4	1	1	52				1	
北設楽郡計	2					1	3	2						15	6	18	1,013	33				
設楽町	1					1	2	1						2	1	4	45					
東栄町	1					1	1	1						13	5	14	968	33				
豊根村																						

第7-2表 建築物火災 (その1)

平成26年中

種別 市町村	失火 873	放火 (意図的)	天災	発火	不明	計	焼損棟数						罹災世帯数			建物焼損 床面積 (㎡)	建物焼損 表面積 (㎡)	損害額(千円)					
							火元棟			延焼棟			全損	半損	小損			建築物	収容物	計			
							全焼	半焼	部分焼	ほや	全焼	半焼									部分焼	ほや	
県計	873	195	1	26	150	1,245	194	79	302	654	62	24	178	164	184	79	767	6,016	3,742,952	2,530,775	6,273,727		
市計	820	189	1	25	142	1,177	175	72	288	626	51	21	166	148	175	76	734	5,754	2,397,957	963,816	3,301,773		
名古屋	265	70		7	27	369	28	15	92	226	6	6	51	49	45	33	268	2,396	351,084	145,391	496,475		
豊橋	45	10		1	8	64	12	6	13	33	5	2	17	7	10	4	43	208	100,810	89,040	189,850		
岡崎	46	6			7	59	16	7	16	20	3	1	7	9	9	3	34	91	99,447	16,090	115,537		
一宮	44	10		3	11	68	19	4	14	30	4	3	13	17	19	5	43	167	218,961	26,089	245,050		
瀬戸	13	2			1	16	3	2	4	7	3		3	4	6	1	15	80	38,394	18,430	56,824		
半田	15	2			3	20	1	1	5	13	2		3	4	2	1	23	56	713	34,713	12,502	47,215	
春日井	32	16	1	1	4	54	5	4	9	40	2	1	5	4	3	4	26	81	972	54,600	40,524	95,124	
豊川	18	5			1	24	4	1	6	13	3	1	9	5	5	1	19	76	800	68,874	6,863	75,737	
津島	5	3			1	9	2			7	2		1	5	2	6	18	200	11	18,600	1,091	19,691	
碧南	11	4			5	20	3	1	4	12	3		3	3	3	1	9	36	2,042	24	363,301	107,821	383,105
刈谷	9	7			5	21	2	2	2	15	1		2	2	3	1	10	35	476	34,418	3,777	48,195	
豊田	55	13		2	11	81	13	4	26	37	6	1	10	6	14	2	43	165	2,832	150,442	43,171	193,613	
安城	23	2			6	31	3		7	21	1		7	2	2	11	29	39	37,156	7,284	44,440		
西尾	17	5		1	5	28	10	3	9	6	5	1	4	6	6	15	61	180	123,500	36,786	160,286		
犬山	14	1			1	16	2		5	9	5		6	7	2	10	28	61	8	74,391	2,156	76,547	
常滑	8	1			2	13	5	2	2	4	4		3	3	3	5	14	85	32,108	60,061	92,169		
江南	14	1			3	19	4	1	4	10	1		4	2	2	10	32	11,778	3,026	3,209	6,235		
小牧	37	1			3	42	5	1	9	26	1	1	3	7	5	2	27	85	779	11,830	2,354	14,132	
稲沢	17	4			7	29	7	1	10	11	2	1	5	2	6	1	22	73	2,821	202,219	329,545		
新城	4				1	6	2		1	3	1		1	1	1	3	10	357	11,587	400	11,987		
東海	12	1			2	13	2		5	6	1		4	1	3	7	21	61	28,496	5,531	34,027		
大府	9	1			2	12	2	1	1	7	1		1	2	1	11	15	102	2	34,564	6,660	41,244	
知立	7	1			1	9	2		3	2	2		1	1	3	1	6	174	8	7,763	3,532	11,295	
尾張旭	4	6			6	16	3	1	4	8	1		2	2	5	9	30	297	39,292	4,088	43,380		
高浜	9	1			2	12	2		3	7	1		2	1	2	7	18	232	20,191	5,305	25,496		
岩倉	2	3			5	10	1	2	1	7	2		2	1	1	7	14	185	8	9,219	29,860	39,079	
豊明	2	1			3	3			1	2	1		1	1	1	2	5	19	1,855	63	1,918		
日進	11	3			3	13	2	2	4	4	4	1	3	1	3	1	25	398	10,558	14,223	24,781		
田原	13	4			2	14	3	1	4	5	1		1	1	1	5	9	192	2,190	2,286	24,189		
愛西	4	2			3	9	3	2	6	4	2	1	2	2	2	5	14	388	26,330	10,614	36,944		
清須	9	1			3	9	2	1	1	5	2		1	1	2	4	18	236	65	38,663	6,946	45,609	
北名古屋	10	1		1	12	12	1	4	6	2	1		1	1	1	4	18	236	6	17,520	6,286	23,816	
弥富	4	3			7	7	2	1	1	3	1		1	1	1	9	35	39,951	10,018	49,969			
みよし	6	1		2	8	8	3	4	3	4	1		1	2	2	3	19	450	53,353	10,630	63,983		
あま	7	1			3	11	2	2	2	5	1		2	2	3	7	32	294	36,692	3,579	40,271		
長久手	2	1			2	5	1	1	1	2	2		2	2	3	2	6	357	15,630	5,102	20,732		

第7-2表 建築物火災 (その2)

平成26年中

種別 市町村	失火	放火 (含む類い)	天災	発火	不明	計	焼損棟数						罹災世帯数			建物焼損 床面積 (㎡)	建物焼損 表面積 (㎡)	損害額(千円)						
							火元棟			延焼棟			全損	半損	小損			建物焼損 床面積 (㎡)	建物焼損 表面積 (㎡)	建築物	収容物	計		
							全焼	半焼	部分焼	ほや	部分焼	ほや												
町村計	53	6			8	68	19	7	14	28	11	3	12	16	9	1	33	123	24,708	262	1,404,995	1,566,959	2,771,954	
愛知県計	7				3	10	3	1	3	3							3	12	478	1	18,780	24,760	43,540	
東郷町	7				3	10	3	1	3	3							3	12	478	1	18,780	24,760	43,540	
西郷町	5	2				7	2		1	4			1		1		4	10	200	20	8,664	2,226	10,890	
豊山町	5	2				7	2		1	4			1		1		4	10	200	20	8,664	2,226	10,890	
丹羽郡計	8	1			1	11	1		3	7			1		1		6	19	90	16	7,792	2,334	10,126	
大口町	2	1			1	5				5							3	10	1	1	10	115	125	
扶桑町	6					6	1		3	2			1		1		3	9	89	15	7,782	2,219	10,001	
海部郡計	10				2	12	5		1	5	4		6	5	3		7	33	21,738	170	1,340,067	1,529,087	2,869,154	
大治町	3					3				3							1	1				441	441	
蟹江町	3				2	5	4			1	4		4	3	3		6	32	20,070	145	1,258,125	1,389,607	2,647,732	
飛鳥村	4					4	1		1	1			2	2	2		2	1,668	1,668	25	81,942	139,039	220,981	
知多郡計	20	2			2	24	6		5	8			1	6	1		10	30	1,137	22	9,837	5,678	15,615	
阿久比町	3				1	4	1		2	1				4			5	15	541	2	6,119	3,742	9,861	
東浦町	4	1				5	2		1	1									160	2	957	100	1,057	
南知多町	4				1	5	2		2	1			1	1	1		5	283	16	1,705	341	2,046		
美浜町	5	1				6	1		2	3			2	1	2		6	6	153	2	1,131	41	1,172	
武豊町	4					4			1	3							2	4		2	25	1,454	1,479	
額田郡計	1					2			1	1			1	1	1		1	1	52		63	320	383	
幸田町	1					2			1	1			1	1	1		1	1	52		63	320	383	
北設楽郡計	2					2	2			7			2	4	3		3	18	1,013	33	19,692	2,554	22,246	
設楽町	1					1	1			1					1		4	4	45		968	114	1,092	
東栄町	1					1	1			6			2	4	2		3	14	968	33	18,724	2,440	21,164	
豊根村																								

第7-3表 林野・車両・船舶・航空機・その他火災（その1）

平成26年中

種別 市町村別	合計		林野火災		車両火災		船舶火災		航空機火災		その他火災		爆		発			
	件数	損害額 (千円)	件数	損害額 (千円)	件数	損害額 (千円)	件数	損害額 (千円)	件数	損害額 (千円)	件数	損害額 (千円)	機	損害額 (千円)		機数	損害額 (千円)	車両等
果	1,307	514,931	1,890	385	262	344	901	5	12,800	1	1	978	338,422	7	1	53,323		
市	1,219	504,577	42	359	248	325	4	2	10,500	1	1	924	334,509	6	1	42,689		
名古屋	292	121,339	3		83	102						206	96,124	1				
豊橋	67	22,476	2	1	16	28						49	856	1				20
岡崎	58	9,284	5	60	10	20						43	2,366					
一宮	36	3,357			9	16						27	696					
瀬戸	27	40,518	6	15	7	7						14	6,275					
半田	19	1,275			2	2						17	1,080					
春日井	53	9,943	1	2	6	10						46	8,662					
豊川	25	4,929	3	10	6	6						16	149					
津島	9	217										9	217					
南	9	12,821			1	6						7	510					
碧南	17	8,005			9	11						8	1,626					
刈谷	112	33,585	10	48	18	23						83	23,634	1				462
豊田	25	763			3	4						22	612					221
安城	31	2,475			6	4						25	1,948					
西尾	17	742			2	2						14	382					
蒲郡	13	19,853			1	1						11	19,813					
大井	37	655			2	1						35	405					
常滑	15	10,400			3	10						12	7,930					
江南	35	8,233			10	18						24	908					
小牧	51	9,553			6	1						45	7,128					
稲沢	17	3,781	4	98	3	2						10	101					
新城	32	84,403	3	12	6	9						23	80,053					1
東海	18	1,983			6	2						12	101					
大府	19	291			1	1						19	134					43
知立	12	150			1	1						11	377					378
尾張旭	8	799			1	2						7	377					
高浜	4											4						
岩倉	4	1,251			2	2						2	1					
明市	11	25,084			4	5						7	23,921					
豊日	19	3,939			3	3						16	158					
田原	21	45,408			1	1						19	45,268					49
愛西	31	1,975			4	2						26	325					
清須	11	501			3	1						8	1					
北名古屋	11	2,559			3	6						8	41					
弥富	11	2,255			2	5						8	1,270					
みよし	16	1,434	2		4	4						10	186					
あま	14	2,742			2	6						12	1,136					
長久手	12	5,589			3	3						9	135					

第7-3表 林野・車両・船舶・航空機・その他火災（その2）

平成26年中

種別 市町村別	合計		林野火災		車両火災		船舶火災		航空機火災		その他火災		爆		発 損金額 (千円)
	合計	損金額 (千円)	件数	焼損面積 (a)	台	損金額 (千円)	件数	隻	損金額 (千円)	件数	機	損金額 (千円)	件数	損金額 (千円)	
町 村 計	88	10,354	1,848	26	14	2,746	897	3	2,300			54	3,913	1	10,634
愛知郡計	7	508		5	2	500						5	8	1	10,634
東郷町	7	508		5	2	500						5	8	1	10,634
西春日井郡 計	2	5										2	5		
豊山町	2	5										2	5		
丹羽郡計	4	654			1	210						3	444		
大口町	3	524			1	80						2	444		
扶桑町	1	130			2	130						1			
海郡計	17	16	1,846			7	896						14		
大治町	5	3	76										3		
舞江町	6	2	30										2		
飛島村	6	11	1,740			7	896						9		
知多郡計	48	6,408	2	21	6	767	1	3	2,300			39	1,941		
阿久比町	11	1,006			2	5	193					9	813		
東浦町	11	1,438			2	435						9	1,003		
南知多町	6	30	1	6	1	30						4			
美浜町	11	2,300	1	15			1	3	2,300			9			
武豊町	9	1,634			1	109						8	125		
額田郡計	9	2,713			5	1,227						4	1,486		
幸田町	9	2,713			5	1,227						4	1,486		
北設楽郡計	1	50				35						1	15		
設楽町	1	15				35						1	15		
東栄町															
豊根村		35				35									

第7-4表 月別火災発生状況

平成26年中

種別 月別	火災種別						損害額 (千円)	失火	放火	放火の疑い	天災	発火	不明	焼損棟数	り災世帯数	り災人員	建物焼損床面積 (㎡)	建物焼損表面積 (㎡)	林野焼損面積 (a)	死者	負傷者
	建物	林野	車両	船舶	航空機	その他															
1月	129	9	26			99	185	20	28			1	29	162	112	261	3,714	632	133	9	31
2月	89	6	14	1		124	156	28	32			4	14	114	62	164	2,747	171	40	4	25
3月	109	4	27	1	1	109	159	25	32			7	28	148	93	238	3,828	457	15	4	31
4月	120	9	30			115	185	23	33			5	28	153	94	214	3,417	587	131	8	39
5月	136	2	25			89	149	39	35			4	35	200	161	351	7,659	535	15	5	64
6月	98	1	25	1		110	139	34	32		2	1	29	147	82	222	3,716	692	2	2	35
7月	91	6	16			71	128	22	18				14	113	63	139	1,520	155	44	4	25
8月	64		25			54	93	15	14			3	18	82	49	103	1,976	185		3	22
9月	112	5	15			75	131	21	29		1	1	24	154	92	199	4,992	495	1	7	41
10月	77		21			56	97	21	15			5	16	92	53	150	1,229	257		3	20
11月	106		20	1		51	107	22	30		1	4	14	145	79	178	23,181	1,631		7	23
12月	114	2	20	1		39	114	20	16			6	20	147	90	233	4,489	219	4	7	32
合計	1,245	44	264	5	1	992	1,643	290	304		4	41	269	1,657	1,030	2,452	62,468	6,016	385	63	388

第7-5表 月別建物火災発生状況

平成26年中

種別 月別	原因別出火件数				焼損棟数				り災世帯数(世帯)				損害額(千円)		計			
	失火	放火(含む疑い)	天災	発火	不明	全焼	半焼	部分焼	ぼや	全損	半損	小損	り災人員	建物焼損床面積 (㎡)		建物焼損表面積 (㎡)	建築物	収容物
1月	90	20		1	18	27	12	52	71	20	12	80	261	3,714	632	202,403	129,736	332,139
2月	66	12		4	7	22	3	42	47	11	4	47	164	2,747	171	134,216	27,897	162,113
3月	76	9		4	20	28	10	39	71	17	7	69	238	3,828	457	170,252	105,909	276,161
4月	88	18		2	12	26	10	43	74	20	7	67	214	3,417	587	176,906	59,408	236,314
5月	88	24		3	21	42	15	54	89	33	12	116	351	7,659	535	765,955	198,082	964,037
6月	66	16		1	15	23	9	38	77	12	4	66	222	3,716	692	215,051	40,809	255,860
7月	70	13		1	7	13	7	29	64	11	6	46	139	1,520	155	107,270	43,470	150,740
8月	45	8		1	10	8	6	23	45	6	4	39	103	1,976	185	109,424	23,549	132,973
9月	74	27			11	26	7	47	74	15	4	73	199	4,992	495	168,622	252,933	421,555
10月	53	12		5	7	8	4	23	57	5	3	45	150	1,229	257	87,959	29,169	117,128
11月	75	19		1	11	14	10	50	71	15	11	53	178	23,181	1,631	1,377,557	1,460,043	2,837,600
12月	82	17		4	11	19	10	40	78	19	5	66	233	4,489	219	227,337	159,770	387,107
合計	873	195		26	150	256	103	480	818	184	79	767	2,452	62,468	6,016	3,742,952	2,530,775	6,273,727

第7-6表 覚知別建物火災件数及び焼損面積（その1）

種別 市町村別	合計			火災報知専用電話 (NTTを除く固定電話から)			火災報知専用電話 (NTT固定電話から)			火災報知専用電話 (携帯電話から)			加入電話(固定電話から)			加入電話(携帯電話から)			警察電話			駆け付け通報			事後周知			その他					
	件数	焼損 床面積	焼損 表面積	件数	焼損 床面積	焼損 表面積	件数	焼損 床面積	焼損 表面積	件数	焼損 床面積	焼損 表面積	件数	焼損 床面積	焼損 表面積	件数	焼損 床面積	焼損 表面積	件数	焼損 床面積	焼損 表面積	件数	焼損 床面積	焼損 表面積	件数	焼損 床面積	焼損 表面積	件数	焼損 床面積	焼損 表面積			
県計	1,245	62,468	6,016	142	8,164	816	325	12,933	1,649	486	40,648	3,211	43	497	175	7	18	8	2	17	2	3	20	5	229	23	122	8	148	30			
名古屋市	1,177	37,760	5,754	132	7,987	792	313	12,489	1,623	455	16,797	3,165	38	286	34	7	18	8	2	17	2	3	20	5	220	20	97	7	126	30			
豊橋市	369	7,027	2,996	1			142	3,041	660	164	3,963	1,700	4	4	2										53	1	27						
豊田市	64	3,206	208	13	2,053	155	13	470	19	20	658	34	4	25											14								
岡崎市	59	1,720	91	10	380	24	11	503	39	22	830	27	2	7											14								
一宮市	68	4,255	167	18	1,775	110	17	1,720	31	17	759	11	1												15								
瀬戸市	16	773	80	3	354	66	2	100	3	5	318	13	1	1											5								
半田市	20	713	94	3	547	1	4	87	6	6	79	92	1												5								
春日井市	54	972	196	8	339	67	7	275	2	18	356	103	2	2	24										6								
豊川市	24	800	272	6	83	1	4	691	1	3	6	84	1												19								
津島市	9	200	11	1	183	8	4		1	1	17	1													5								
碧南市	20	2,042	24				5	1,664	6	8	377	10	1													1							
刈谷市	21	476	49				3		1	5	334	41	1													4							
豊田市	81	2,832	788	14	429	32	18	612	420	33	1,788	332	3	2	1											8							
安城市	31	367	39				8	247	5	12	118	3	4	2	7											13							
西尾市	28	1,808	168	7	581	59	3	398	72	13	814	36	1													6							
尾張市	16	611	2	4	18	1	4	18	4	4	591	1	1	2												3							
犬伏市	13	925	85	3	206	42	2	207	4	5	285	39	2	226												3							
常滑市	10	178	34				3	168	31	3	10	3															3						
江南市	19	266	122	1			3	148	48	8	118	69	1														3						
小牧市	42	779	130	8	29	20	10	348	6	12	402	103	1													10							
稲沢市	29	2,921	225				11	286	5	10	2,635	219	1														7						
新城市	6	357					3	357		1																	2						
東海市	13	316	61	1	96		2		2	7	217	59	1	3													2						
大府市	12	102	2	1			3		3	6	101	2															2						
知多市	9	174	8	2	41				6	6	133	8															1						
知立市	16	297	47				2	4		10	293	45															3						
尾張旭市	12	232	2	1	17		3	85		3	130		1														4						
高浜市	10	185	8				3		6	5	185	1															2						
岩倉市	3	19								3	19																	2					
豊明市	13	398	134	6	261	50	3	135	79	3	2	5															1						
日進市	14	192	6	7	80	4	1	1		5	111	2															2						
田原市	15	388	163	2	96	82	1		6	6	292	53	1														4						
愛西市	9	459	65	4	107	15	1	317	1	3	35	50															1						
清須市	9	236	6				7	196	1	1	28	5	1	12													4						
名古屋北	12	325	16				3	159	2	9	166	14															2						
弥富市	7	108		3	103					2	5		1														1						
みよし市	8	450	15				1	1		5	314		1														1						
あま市	11	294	40	3	83	40	3	5		4	206		1														1						
長久手市	5	357		1	9		3	246		1	102																	1					



第7-6表 覚知別建物火災件数及び焼損面積（その2）

平成26年中

種別 市町村別	合計			火災報知専用電話 (NTTを除く固定電話から)			火災報知専用電話 (NTT固定電話から)			火災報知専用電話 (携帯電話から)			加入電話(固定電話から)			加入電話(携帯電話から)			警察電話			駆け付け通報			事後周知			その他			
	件数	焼損 床面積	焼損 表面積	件数	焼損 床面積	焼損 表面積	件数	焼損 床面積	焼損 表面積	件数	焼損 床面積	焼損 表面積	件数	焼損 床面積	焼損 表面積	件数	焼損 床面積	焼損 表面積	件数	焼損 床面積	焼損 表面積	件数	焼損 床面積	焼損 表面積	件数	焼損 床面積	焼損 表面積	件数	焼損 床面積	焼損 表面積	
町村計	68	24,708	262	10	177	24	12	444	26	31	23,851	46	5	211	141																
愛知郡計	10	478	1	1	12					8	466	1	1																		
東郷町	10	478	1	1	12					8	466	1	1																		
西春日井郡 社	7	200	20				3	85	20	3	115											1									
豊山町	7	200	20				3	85	20	3	115											1									
丹羽郡計	11	90	16	3	12	4	89	2	1	1												3	1	1							
大口町	5	1	1	2			1			1												1	1	1							
扶桑町	6	89	15	1	12	3	89	2	2													2	1	1							
海部郡計	12	21,738	170	2	2		2	173	4	5	21,450	1	2	113	141							1									
大治町	3						1			2																					
蟹江町	5	20,070	145	2	2		1	173	4	1	19,782		1	113	141																
飛島村	4	1,668	25							2	1,668	1	1																		
知多郡計	24	1,137	22	4	163	12	1			12	852	10	2	98								4	2	2					1	22	
阿久比町	4	541	2				1			2	539	2										1	2	2							
東浦町	5	160	2	1	17					4	143	2																			
南知多町	5	283	16	1	69	10				3	116	6	1	98																	
美浜町	6	153		1	77					2	54	1										1		1						1	22
武豊町	4		2	1	2					1												2		2							
額田郡計	2	52					1	52																							
幸田町	2	52					1	52																							
北設楽郡計	2	1,013	33				1	45		1	968	33																			
設楽町	1	45					1	45																							
東栄町	1	968	33							1	968	33																			
豊根村																															

第7-7表 火災発生状況比率

平成26年中

消防本部分別	出火件数		損害額			損害額			建物焼損面積		
	件数	比率	1万人当たりの出火件数	損害額	比率	1件当たりの損害額	1万人当たりの損害額	建物火災件数	面積	比率	建物火災1件当たりの焼損面積
	件	%	件	千円	%	千円	千円	件	m <sup>2</sup>	%	m <sup>2</sup>
県計	2,551	100.00	3.4	6,790,488	100.00	2,662	9,071	1,245	62,468	100.00	50
名古屋市	661	25.91	2.9	617,814	9.10	935	2,724	369	7,027	11.25	19
豊橋市	131	5.14	3.5	212,326	3.13	1,621	5,609	64	3,206	5.13	50
岡崎市	117	4.59	3.1	124,821	1.84	1,067	3,291	59	1,720	2.75	29
宮戸市	104	4.08	2.7	248,407	3.66	2,389	6,428	68	4,255	6.81	63
瀬戸市	43	1.69	3.3	97,342	1.43	2,264	7,391	16	773	1.24	48
春日井市	107	4.19	3.5	105,067	1.55	982	3,391	54	972	1.56	18
豊川市	49	1.92	2.6	80,666	1.19	1,646	4,361	24	800	1.28	33
津島市	18	0.71	2.8	19,908	0.29	1,106	3,067	9	200	0.32	22
豊田市	193	7.57	4.6	227,198	3.35	1,177	5,389	81	2,832	4.53	35
西尾市	59	2.31	3.5	162,761	2.40	2,759	9,580	28	1,808	2.89	65
蒲郡市	33	1.29	4.0	77,289	1.14	2,342	9,461	16	611	0.98	38
犬山市	26	1.02	3.5	112,022	1.65	4,309	14,960	13	925	1.48	71
常滑市	47	1.84	8.2	6,890	0.10	147	1,200	10	178	0.28	18
江南市	34	1.33	3.4	24,532	0.36	722	2,423	19	266	0.43	14
小牧市	77	3.02	5.0	92,836	1.37	1,206	6,056	42	779	1.25	19
稲沢市	80	3.14	5.8	339,098	4.99	4,239	24,537	29	2,921	4.68	101
新城市	26	1.02	4.3	38,064	0.56	1,464	6,320	8	1,370	2.19	171
東海市	45	1.76	4.0	118,430	1.74	2,632	10,560	13	316	0.51	24
大府市	30	1.18	3.4	43,237	0.64	1,441	4,866	12	102	0.16	9
知多市	28	1.10	3.3	11,586	0.17	414	1,351	9	174	0.28	19
尾張旭市	20	0.78	2.4	26,295	0.39	1,315	3,199	12	232	0.37	19
岩倉市	7	0.27	1.5	3,169	0.05	453	668	3	19	0.03	6
豊明市	24	0.94	3.5	49,865	0.73	2,078	7,285	13	398	0.64	31
田原市	36	1.41	5.5	82,352	1.21	2,288	12,666	15	388	0.62	26
愛西市	40	1.57	6.1	47,584	0.70	1,190	7,275	9	459	0.73	51
長久手市	17	0.67	3.3	26,321	0.39	1,548	5,081	5	357	0.57	71
蟹江町	7	0.27	1.9	2,647,762	38.99	378,252	705,017	5	20,070	32.13	4014
幸田町	11	0.43	2.8	3,096	0.05	281	791	2	52	0.08	26
知多広域	83	3.25	3.5	64,965	0.96	783	2,710	33	1,414	2.26	43
尾羽組	74	2.90	3.9	137,593	2.03	1,859	7,332	32	1,120	1.79	35
海部市	31	1.22	2.6	43,530	0.64	1,404	3,657	14	294	0.47	21
海部市	33	1.29	6.7	243,460	3.59	7,378	49,525	11	1,776	2.84	161
丹波広域	15	0.59	2.6	10,780	0.16	719	1,884	11	90	0.14	8
知多南	28	1.10	6.6	5,548	0.08	198	1,302	11	436	0.70	40
西春日井	52	2.04	3.2	87,740	1.29	1,687	5,329	28	761	1.22	27
衣浦	165	6.47	3.2	550,134	8.10	3,334	10,582	98	3,367	5.39	34

第7-8表 損害額別火災件数 (その1)

損害額別 市町村別	合計	損害額 なし 千円未満	1 千円以上 10 千円未満	10 千円以上 100 千円未満	100 千円以上 500 千円未満	500 千円以上 1,000 千円未満	1,000 千円以上 5,000 千円未満	5,000 千円以上 10,000 千円未満	10,000 千円以上 50,000 千円未満	50,000 千円以上 100,000 千円未満	100,000 千円以上
計	2,551	1,007	395	396	287	102	198	62	94	6	4
市	2,396	943	381	371	261	94	188	58	92	6	2
古屋市	661	226	155	106	73	24	51	8	16	2	
名橋市	131	45	26	17	13	6	13	5	6		
岡崎市	117	36	26	17	10	6	15	4	3		
一宮市	104	34	10	21	15	4	7	4	9		
瀬戸市	43	22	2	4	4		5	3	3		
半田市	39	10	5	9	7	2	2	1	3		
春日井市	107	54	21	13	8	2	4	3	2		
豊川市	49	20	9	8	2	2	5	3	3		
津島市	18	6	5	3	2		1	1	1		
南谷市	29	6	6	5	6		1	1	2		1
碧南市	38	12	8	9	3	2	2	1	1		
刈谷市	193	79	29	39	18	5	12	6	5		
豊田市	56	30	7	7	8	3	2	5	2		
安城市	59	19	2	12	8	4	4	5	6		
西尾市	33	22	4	4	4	2	1	1	3		1
蒲郡市	26	11	3	3	2	1	1	1	1		
大山市	47	31	2	10	2	1	1	1	3		
常滑市	34	10	5	5	5	3	5	1	2		
江川市	77	29	9	13	15	4	2	3	2		
小牧市	80	35	8	9	9	6	8	1	3		1
稲沢市	23	10	3	3	3	1	2	1	3		
新城市	45	25	2	4	6	2	2	1	2		1
東海市	30	15	1	8	1	1	2	1	2		
大府市	28	18	1	3	2	1	3	1	2		
知立市	28	15	1	2	4	1	2	1	2		
尾張旭市	20	8	3	5	1	1	1	1	1		
高岩市	14	6	1	1	2	1	3	1	1		
岩倉市	7	1	2	1	1	1	2	2	1		
豊明市	24	4	1	8	2	2	3	3	1		
日進市	33	16	1	5	3	4	3	3	1		
田原市	36	16	1	2	5	1	8	1	2		
愛西市	40	22	8	1	3	2	1	2	1		
清須市	20	8	4	1	2	4	4	1	1		
名古屋北	23	3	4	5	4	2	3	2	2		
弥富市	18	9	1	2	3	1	1	1	1		
みよし市	24	13	1	2	1	2	3	2	2		
あま市	25	9	4	6	1	1	2	2	2		
長久手市	17	8	2	2	3	1	3	3	1		

第7-8表 損害額別火災件数 (その2)

平成25年中

損害額別 市町村別	合計	損害額 なし 千円未満	1 千円以上 10 千円未満	10 千円以上 100 千円未満	100 千円以上 500 千円未満	500 千円以上 1,000 千円未満	1,000 千円以上 5,000 千円未満	5,000 千円以上 10,000 千円未満	10,000 千円以上 50,000 千円未満	50,000 千円以上 100,000 千円未満	100,000 千円以上
町 村 計	155	64	14	25	26	8	10	4	2	2	2
愛知 郡 計	17	7	1	3	3	1	1	1	1	1	1
東 郷 町	17	7	1	3	3	1	1	1	1	1	1
西春日井郡計	9	2	3	1	1	1	1	1	1	1	1
豊 山 町	9	2	3	1	1	1	1	1	1	1	1
丹 羽 郡 計	15	5	2	4	2	1	1	1	1	1	1
大 口 町	8	2	2	3	1	1	1	1	1	1	1
扶 桑 町	7	3	1	1	1	1	1	1	1	1	1
海 部 郡 計	28	10	2	4	5	1	3	1	1	1	2
大 治 町	6	3	1	2	1	1	1	1	1	1	1
江 島 町	7	1	1	2	1	1	2	1	1	1	1
飛 島 村	15	6	1	4	4	1	1	1	1	1	1
知 多 郡 計	72	37	5	11	11	4	3	1	1	1	1
阿 久 比 町	15	6	3	4	4	1	1	1	1	1	1
東 浦 町	16	8	3	3	3	2	1	1	1	1	1
南 知 多 町	11	7	2	2	1	1	1	1	1	1	1
美 浜 町	17	11	1	2	1	1	1	1	1	1	1
武 豊 町	13	5	1	4	2	1	1	1	1	1	1
額 田 郡 計	11	2	1	2	4	1	1	1	1	1	1
幸 田 町	11	2	1	2	4	1	1	1	1	1	1
北 設 楽 郡 計	3	1	1	2	4	1	1	1	1	1	1
設 楽 町	2	1	1	1	1	1	1	1	1	1	1
東 栄 町	1	1	1	1	1	1	1	1	1	1	1
豊 根 村	1	1	1	1	1	1	1	1	1	1	1

第7-9表 出火原因（火災種別）

平成26年中

原因別 種別	合計	火災種別					
		建物	林野	車両	船舶	航空機	その他
放火の疑い	304	96	6	13			189
たばこ	293	156	10	7			120
放火	290	99	1	31			159
こんろ	189	188		1			
たき火	160	30	12	1			117
火入れ	96	10	4	1			81
火あそび	75	12	2	1			60
ストーブ	67	65		1			1
配線器具	51	43		5	1		2
マッチ・ライター	48	22		9			17
排気管	45	7		37			1
溶接機・切断機	45	28		4			13
電灯電話等の配線	42	32		2			8
電気機器	41	27		10			4
焼却炉	30	11	2	2			15
電気装置	26	12		10			4
交通機関内配線	23	1		20	1	1	
灯	18	17					1
炉	8	8					
煙突・煙道	7	7					
衝突の火花	7			6			1
取灰	7	4					3
かまど	5	3					2
風呂かまど	5	5					
ボイラー	4	4					
こたつ	3	3					
内燃機関	3	1		2			
その他	399	205	3	72	1		118
不明・調査中	260	149	4	29	2		76
合計	2,551	1,245	44	264	5	1	992

第7-9表 出火原因（月別）

平成26年中

原因別	月別												合計
	1月	2月	3月	4月	5月	6月	7月	8月	9月	10月	11月	12月	
放火	28	32	32	33	25	32	18	14	29	15	30	16	304
たばこ	30	28	34	40	35	25	18	10	17	14	19	23	293
たき火	20	28	25	23	39	34	22	15	21	21	22	20	290
たき火	15	8	15	13	23	26	14	12	17	15	21	10	189
たき火	21	20	17	21	17	20	11	8	15	5	2	3	160
たき火	20	21	11	12	3	8	6	4	9	1	6	1	96
たき火	6	8	11	8	8	7	6	3	2	5	6	5	75
たき火	15	10	8	7	3	3	6	5	2	1	6	18	67
たき火	3	5	8	7	4	2	6	2	2	2	2	6	51
たき火	7	7	4	7	6	5	5	1	2	7	7	2	48
たき火	6	1	4	5	3	2	4	4	4	2	2	2	45
たき火	6	4	5	6	2	4	4	3	1	7	3	5	45
たき火	1	1	1	3	3	2	2	4	7	2	6	5	42
たき火	4	2	4	5	3	3	5	3	3	5	3	1	41
たき火	4	3	3	7	6	1	3	1	1	2	1	2	30
たき火	3	2	3	3	1	1	3	4	3	2	1	2	26
たき火	23	2	2	2	2	4	1	3	1	2	1	2	23
たき火	18	1	1	1	3	1	4	3	4	2	2	2	18
たき火	8	1	1	1	3	1	1	1	1	1	2	1	8
たき火	7	1	1	1	1	1	1	1	1	1	1	2	7
たき火	7	1	1	2	1	1	1	1	1	1	1	2	7
たき火	7	1	1	1	1	1	1	1	1	1	1	2	7
たき火	5	1	1	1	1	1	1	1	1	1	1	2	5
たき火	5	1	1	1	1	1	1	1	1	1	1	2	5
たき火	4	1	1	1	1	1	1	1	1	1	1	1	4
たき火	3	1	1	1	1	1	1	1	1	1	1	1	3
たき火	399	40	37	40	31	28	1	1	1	28	28	26	399
たき火	260	29	13	27	35	28	13	18	23	15	13	19	260
不明・調査	263	234	251	274	252	235	184	143	207	154	178	176	2,551
合計	263	234	251	274	252	235	184	143	207	154	178	176	2,551

第7-9表 出火原因（過去10年間の推移）

原因別	年	平成16年	平成17年	平成18年	平成19年	平成20年	平成21年	平成22年	平成23年	平成24年	平成25年	平成26年
合計		4,042	3,591	3,328	3,417	3,306	3,197	2,821	2,899	2,624	3,075	2,551
たばこ		530	459	400	449	396	406	362	325	332	324	293
たき火		186	139	147	172	146	172	105	170	118	205	160
放火の疑い		700	568	483	454	490	475	446	407	373	468	304
こゝろ		356	365	383	346	325	264	254	242	220	237	189
火あそび		189	145	166	161	147	148	115	137	104	97	75
放火		546	475	368	354	364	415	334	279	251	307	290
風呂かまど		18	17	15	14	23	14	16	5	7	6	5
ストーブ		72	88	79	69	71	54	60	68	45	60	67
マッチ・ライター		55	57	43	44	56	62	43	47	49	42	48
電灯電話等の配線		73	70	71	52	71	74	65	67	61	57	42
煙突・煙道		6	10	5	9	9	11	5	6	10	7	7
その他		958	884	869	951	900	776	771	845	792	945	811
不明・調査中		353	314	299	342	308	326	245	301	262	320	260

### 第7-10表 火災の発火源別出火件数

大分類	中分類		大分類	中分類	
	小分類	件数		小分類	件数
不明	不明	536		引込線(低圧)	5
	不明	536		屋内配線	12
電気による発熱体	移動可能な電熱器	78	コード	6	
	電気こんろ	2	器具付きコード	7	
	電気ストーブ・火鉢(開放式)	36	配線接触部	5	
	電気ストーブ・火鉢(半密閉式)	1	その他の配線	6	
	電気こたつ	3	交通機関内配線(スパークプラグ)	1	
	電気アイロン・こて	1	交通機関内配線(デストリビュータ)	1	
	溶接機	17	交通機関内配線(その他)	21	
	電気トースター	3	その他の電灯電話等の配線	1	
	ホットプレート	1	配線器具	51	
	電熱線	5	スイッチ	1	
	その他の移動可能な電熱器	9	自動開閉器	1	
	固定の電熱器	7	安全器	5	
	電気恒温器・電気ふ化器	1	プラグ	14	
	電磁調理器	3	テーブルタップ	13	
	電気クッキングヒータ	2	ソケット	1	
	その他の固定の電熱器	1	接続器(その他)	1	
	電気機器	56	メーター	1	
	充電式電池	2	その他の配線器具	14	
	蓄電池	5	漏電により発熱しやすい部分	4	
	リチウム電池	7	金属板やパイプの接合部	1	
	器具外付け安定器	2	高圧線の接触した木材	1	
	電気冷蔵庫	1	その他の漏電により発熱し易い部分	2	
	電気洗濯機	2	静電スパーク	9	
	冷暖房器	1	管中の流動液体によるスパーク	2	
	空気清浄機	1	粉体摩擦によるスパーク	1	
	冷凍庫・冷凍冷蔵ケース	2	帯電衣類のスパーク	2	
	光線治療器	1	容器内流動体のスパーク	1	
	放電加工機	1	その他の静電スパーク	3	
	洗浄機	1	その他	2	
	研磨機	2	その他	2	
	旋盤・スライス盤	1	ガス油類を燃料とする道具装置	102	
	コンピューター(本体)	3	ガスこんろ	28	
	ダウンライト	4	ガステーブル	63	
	スポットライト	2	ガスストーブ(密閉式)	1	
	投光器	4	レンジ	1	
	看板灯	1	溶接機・切断機	2	
	蛍光灯	1	ガスバーナー	1	
	ネオン灯	3	ガスロースター	2	
	テレビ(液晶モニタ式)	1	ガス魚焼器	1	
	その他電気機器	8	ガスフライヤー	1	
	電気装置	26	その他の都市ガスを用いる移動可能な道具	2	
	配電用変圧器	2	液化石油ガスを用いる移動可能な道具	102	
モータ	5	ガスこんろ	27		
発電機	3	ガステーブル	40		
整流器・充電器	1	簡易型ガスこんろ(カセット型)	6		
その他の開閉器	4	ガスストーブ(開放式)	1		
その他の遮断器(高圧)	1	湯沸かし	1		
空気圧縮機	1	可動かまど・風呂かまど	1		
コンデンサー(高圧)	1	溶接機・切断機	8		
抵抗器	1	炊飯器	1		
制御盤	3	バーナー	7		
その他の電気装置	4	ハンドトーチ	7		
電灯電話等の配線	65	その他の液化石油ガスを用いる移動可能な道具	3		



### 第7-10表 火災の発火源別出火件数

大分類	中分類	件数	大分類	中分類	件数
	小分類			小分類	
	都市ガスを用いる固定したガス設備	19		薫煙殺虫剤	3
	大型こんろ	8		枯れ草焼き	85
	工業用炉	3		その他の裸火(器に入っていないもの)	17
	瞬間湯沸器	1		たばことマッチ	682
	フライヤー	1		たばこ	296
	ガスコーヒー焙煎機	1		マッチ	46
	湯沸器ボイラー	2		ライター	214
	その他の都市ガスを用いる固定したガス設備	3		その他のたばことマッチ	126
	液化石油ガスを用いる固定したガス設備	17		火の粉	75
	大型こんろ	6		たきびの火の粉	30
	工業用炉	1		かまどの火の粉	3
	フライヤー	4		火入れの火の粉	11
	乾燥機	2		ごみ焼却炉の火の粉	19
	その他の液化石油ガスを用いる固定したガス設備	4		風呂かまどの火の粉	2
	油を燃料とする移動可能な道具	31		焼入炉の火の粉	1
	石油・ガソリンこんろ	1		車両排気管の火の粉	1
	石油・ガソリンストーブ(開放式)	20		その他の火の粉	8
	石油・ガソリンストーブ(半密閉式)	1		火花(固体の衝撃摩擦による)	63
	石油・ガソリンストーブ(密閉式)	2		グラインダーの火花	11
	内燃機関	3		粉碎機の火花	1
	発電機	1		ブレーキの火花	1
	石油バーナー	1		車体等の衝撃火花	4
	その他の油を燃料とする移動可能な道具	2		ドリルの火花	1
	油を燃料とする固定設備	5		金属と金属との衝撃火花	16
	乾燥機	1		車両と路面との火花	3
	ボイラー	2		研磨機の火花	3
	熱風炉	1		金属とスクラッププレス機の衝撃火花	18
	ごみ焼却炉	1		金属と切断機の衝撃火花	2
	明り	19		その他の火花(固体の衝撃摩擦による)	3
	ローソク	14		その他	6
灯明	5	その他	6		
その他	18	高温の固体	62		
アセチレンガス溶接機・切断機	18	高温気体で熱せられたもの	5		
まき、炭、石炭(コークス)燃料とする道具装置	8	煙突	1		
炭たどん(練炭)を燃料とするもの	4	スチームパイプ	44		
七輪こんろ	1	排気管	2		
火ばち	2	排気ダクト	10		
焼肉炉	1	その他の高温で熱せられたもの	31		
屋台こんろ、かまど	20	摩擦により熱せられたもの	4		
まき(かんな屑、わら紙)を燃料とするもの	5	軸受	3		
ストーブ	2	ベルト	7		
かまど	2	プレーキライニング	1		
風呂かまど	10	プロペラシャフト	1		
ゴミ焼却炉・代用焼却炉	1	タイヤと路面との摩擦	1		
その他のまき(かんな屑、わら紙)を燃料とする物	349	車両と路面の間にはさまった紙	14		
裸火(器に入っていないもの)	10	その他の摩擦により熱せられたもの	18		
炭火	18	高温の固体	6		
線香	128	熔融金属	2		
たき火	2	鑄物	3		
燃えさし(消えていない薪)	2	溶融片	2		
虫焼火	29	のろ	1		
火のついた紙	2	熱せられた金属製品	4		
火のついた布	51	その他の高温の固体	1		
火のついたゴミ	2	その他	1		
火のついた棒	2	その他	1		

### 第7-10表 火災の発火源別出火件数

大分類	中分類	件数
	小分類	
自然発火あるいは再燃を起ししやすい物	自然発火性物質及び禁水性物質	4
	カルシウム又はアルミニウムの炭化物	1
	その他の自然発火性物質及び禁水性物質	3
	その他の自然発火しやすいもの	10
	油紙、油布	2
	油紙、油布製品	1
	揚げかす	2
	金属粉	1
	石炭類	1
	その他の自然発火しやすい油類	3
	再燃により出火原因となりやすいもの	19
	取炭	3
	消し炭薪	2
	綿・ふとん類	7
	すす	2
	その他の再燃により出火原因となりやすいもの	5
	レンズ	1
その他のレンズ	1	
その他	7	
野積みのごみ	2	
その他	5	
危険物品	火薬類	23
	煙火	22
	火工品(煙火を除く)	1
	その他	2
	その他	2
天災	雷	4
	直接雷	3
	間接雷	1
その他	その他	19
	その他	19
計		2,551

第7-11表 火災による死者の発生状況

(その1) 年齢別・原因別発生状況

平成26年中

死者の発生した経過			年 齢 別											
区分	経過別	理由別	0歳～5歳	6歳～10歳	11歳～20歳	21歳～30歳	31歳～40歳	41歳～50歳	51歳～60歳	61歳～70歳	71歳～80歳	81歳以上	不明	計
殺人・自損行為による死者（心中の道づれ、巻添を含む）以外の死者	発見が遅れ、気付いた時は火煙が回りすでに逃げ道がなかったと思われるもの（全く気付かなかった場合を含む）	熟睡			1					1		1		3
		泥酔								1				1
		病気・身体不自由									1			1
		その他							1		1	1		3
	判断力に欠け、あるいは体力的条件が悪くほとんど避難できなかったと思われるもの	老衰										1		1
	延焼拡大が早かった等のためほとんど避難できなかったと思われるもの	ガス爆発のため						1						1
	逃げれば逃げたが逃げる機会を失ったと思われるもの	消火しようとして								1				1
		その他									1			1
	避難行動を起こしているが逃げきれなかったと思われるもの（一応自力避難したが避難中火傷、ガス吸引し、病院等で死亡した場合を含む）	身体不自由のため										1		1
		延焼拡大が早く										3		3
		その他								2	1			3
	着衣着火し、火傷（熱傷）あるいはガス中毒により死亡したと思われるもの	炊事中										1		1
		たき火										1		1
		その他の火気取扱中									1			1
その他									1		1		2	
自殺損人	放火自殺（心中の道づれを含む）					1	5	4	4	4	3		21	
その他	不明・調査中					2	4	3	3	5	1		18	
計					1	3	10	8	13	14	14		63	

第7-11表 火災による死者の発生状況

(その2) 月別性別発生状況

平成26年中

月別 性別	1月	2月	3月	4月	5月	6月	7月	8月	9月	10月	11月	12月	計
	計	9	4	4	8	5	2	4	3	7	3	7	7
男	4	2	3	5	4	1	3	2	6	2	5	2	39
女	5	2	1	3	1	1	1	1	1	1	2	5	24

(その3) 火災種別発生状況

平成26年中

区分	建 物											林野	車両	船舶	航空機	その他	計
	計	住宅	共同住宅	劇場	百貨店	旅館	病院	福祉施設	学校	文化財	その他						
死者数	48	30	12								6		6			9	63

(その4) 時間別発生状況

平成26年中

時間別	死者数	時間別	死者数	時間別	死者数
0~1	1	9~10	1	18~19	4
1~2	0	10~11	1	19~20	0
2~3	2	11~12	1	20~21	4
3~4	5	12~13	1	21~22	3
4~5	6	13~14	2	22~23	5
5~6	1	14~15	2	23~24	3
6~7	2	15~16	2	不明	6
7~8	2	16~17	3	計	63
8~9	4	17~18	2		

第7-12表 過去10年間の火災発生状況（年別）

種 別 年 別	建 物	林 野	車 両	船 舶	航 空 機	そ の 他	計	損 害 額 （千円）	原 因 別					被 害					
									失 火	放 火 （含 む 疑 い）	天 災	発 火	そ の 他 ・ 不 明	焼 損 棟 数	り 災 世 帯 数	建 物 焼 損 面 積 （㎡）	林 野 焼 損 面 積 （a）	死 者	負 傷 者
平成16年	1,862	79	586	5	0	1,510	4,042	5,917,948	2,354	1,246	19	47	376	2,356	1,648	60,612	4,763	92	528
平成17年	1,776	65	558	4	0	1,188	3,591	5,524,119	2,163	1,043	4	48	333	2,279	1,520	53,952	1,268	77	464
平成18年	1,761	48	446	4	0	1,069	3,328	5,765,534	2,105	851	5	42	325	2,247	1,623	61,114	224	104	516
平成19年	1,674	80	410	4	1	1,248	3,417	10,988,335	2,202	808	9	44	354	2,105	1,509	64,277	643	111	400
平成20年	1,568	68	393	0	0	1,277	3,306	3,995,972	2,069	854	14	46	323	1,907	1,361	36,899	722	84	375
平成21年	1,535	66	386	2	0	1,208	3,197	5,145,491	1,910	890	4	42	351	2,003	1,476	60,724	2,178	104	454
平成22年	1,441	50	382	4	0	944	2,821	3,753,475	1,722	780	3	56	260	1,820	1,139	43,380	247	95	361
平成23年	1,400	65	306	5	0	1,123	2,899	5,449,334	1,851	686	3	40	319	1,832	1,185	44,816	2,822	92	399
平成24年	1,314	46	299	1	0	964	2,624	4,366,571	1,655	624	21	47	277	1,617	990	37,794	235	72	343
平成25年	1,436	86	337	5	0	1,211	3,075	4,895,895	1,917	775	2	51	330	1,814	1,100	53,983	1,325	72	355
平成26年	1,245	44	264	5	1	992	2,551	6,790,488	1,643	594	4	41	269	1,657	1,030	62,468	385	63	388

第7-13表 林野・車両・船舶・航空機・その他火災及び爆発（年別）

種 別 年 別	合 計		林野火災			車両火災		船舶火災		航空機火災		その他火災		爆発		
	件 数	損 害 額 （千円）	件 数	焼 損 面 積 （a）	損 害 額 （千円）	件 数	損 害 額 （千円）	件 数	損 害 額 （千円）	件 数	損 害 額 （千円）	件 数	損 害 額 （千円）	棟 数	車 両 等	損 害 額 （千円）
平成16年	2,180	558,053	79	4,763	98,607	586	306,729	5	1,483	0	0	1,510	146,941	11	6	4,293
平成17年	1,815	427,907	65	1,268	2,048	558	269,439	4	1,202	0	0	1,188	103,127	12	13	52,091
平成18年	1,567	299,938	48	224	138	446	181,789	4	1,062	0	0	1,069	99,382	14	2	17,567
平成19年	1,743	5,674,651	80	643	291	410	232,853	4	17,058	1	5,190,600	1,248	152,038	32	12	81,811
平成20年	1,738	652,693	68	722	210	393	152,959	0	3	0	0	1,277	358,865	27	16	140,656
平成21年	1,662	294,396	66	2,178	584	386	126,167	2	9,712	0	0	1,208	63,121	19	3	94,812
平成22年	1,380	275,677	50	247	366	382	139,990	4	48,824	0	0	944	66,054	16	1	20,443
平成23年	1,499	271,628	65	2,822	37,662	306	137,879	5	3,238	0	0	1,123	70,212	9	3	22,637
平成24年	1,310	548,632	46	235	134	299	182,649	1	25,151	0	0	964	123,151	32	3	217,547
平成25年	1,639	350,682	86	1,325	495	337	149,925	5	22,325	0	0	1,211	124,160	9	1	53,777
平成26年	1,306	516,761	44	385	2,645	264	135,253	5	12,800	1	0	992	339,358	7	3	26,705

第7-14表 火災の推移

昭和24年以降

年 別	火災件数		損 害 額		建物焼損面積		林野焼損面積		死 者		負 傷 者	
	件 数	指 数	損害額(千円)	指 数	面積(㎡)	指 数	面積(a)	指 数	人 数	指 数	人 数	指 数
昭和24年	751	132	440,486	110	60,618	90	1,798	54	16	114	180	165
昭和25年	738	130	283,338	71	51,975	78	1,700	51	9	64	232	213
昭和26年	975	171	512,034	128	63,258	94	10,622	317	11	79	519	476
昭和27年	982	173	419,382	105	50,782	76	7,287	217	15	107	226	207
昭和28年	1,227	216	652,563	163	51,270	76	15,491	462	18	129	243	223
昭和29年	1,328	233	609,047	152	55,856	83	4,825	144	24	171	304	279
昭和30年	1,432	252	824,145	206	58,612	87	1,286	38	9	64	350	321
昭和31年	1,672	294	453,404	113	57,609	86	1,697	51	12	86	361	331
昭和32年	1,815	319	410,105	102	52,064	78	4,216	126	23	164	268	246
昭和33年	1,733	305	394,436	98	46,812	69	2,021	60	12	86	337	309
昭和34年	1,817	319	416,475	104	55,974	84	3,367	100	15	107	352	323
昭和35年	2,066	363	950,644	237	66,242	99	14,551	434	39	279	389	357
昭和36年	2,295	403	2,251,582	562	101,005	151	8,743	261	32	229	413	379
昭和37年	2,595	456	1,406,364	351	70,718	106	3,919	117	30	214	329	302
昭和38年	2,760	485	1,064,471	266	75,576	113	26,911	803	36	257	358	328
昭和39年	2,762	485	1,661,637	415	96,282	144	5,758	172	26	186	386	354
昭和40年	3,218	566	1,477,467	369	91,905	137	44,758	1,336	46	329	366	336
昭和41年	2,695	467	1,575,759	393	87,730	131	6,962	208	46	329	367	337
昭和42年	3,281	577	1,789,333	447	91,362	136	8,873	265	45	321	419	334
昭和43年	3,348	588	1,716,377	429	83,898	125	6,736	201	43	307	362	332
昭和44年	3,476	611	2,610,535	652	97,126	145	6,114	182	60	429	550	505
昭和45年	4,055	713	3,047,052	761	97,523	145	11,354	339	73	521	435	399
昭和46年	4,209	740	3,238,131	808	107,093	160	15,034	449	52	371	407	373
昭和47年	3,949	694	2,969,475	741	101,127	151	7,449	222	76	543	457	415
昭和48年	5,303	932	3,199,053	799	103,280	154	16,397	489	60	429	437	401
昭和49年	4,928	866	3,810,275	951	86,996	130	10,574	316	75	536	439	403
昭和50年	4,605	809	4,685,491	1,170	86,978	130	5,946	177	82	586	414	380
昭和51年	4,525	795	4,181,197	1,043	74,954	112	3,261	97	99	707	368	337
昭和52年	4,721	830	4,507,890	1,126	85,982	129	2,044	61	76	543	364	334
昭和53年	5,088	894	4,822,680	1,204	84,075	125	8,866	265	98	700	400	367
昭和54年	4,239	745	5,130,524	1,281	80,177	120	4,485	134	94	671	379	348
昭和55年	3,919	689	5,478,811	1,368	82,277	123	3,392	101	92	657	387	355
昭和56年	4,004	704	5,615,253	1,402	88,091	131	3,102	93	77	550	376	345
昭和57年	4,167	732	4,876,080	1,217	75,269	112	9,033	270	96	686	354	325
昭和58年	3,999	703	6,502,910	1,624	82,857	124	1,319	39	78	557	343	315
昭和59年	4,277	752	7,979,468	1,992	77,055	115	3,936	117	105	750	347	318
昭和60年	3,709	652	6,036,995	1,507	83,176	124	2,109	63	75	535	350	321
昭和61年	4,341	763	7,111,406	1,776	87,692	131	3,352	100	71	507	366	336
昭和62年	3,847	676	7,613,868	1,901	74,076	111	3,792	113	79	564	337	309
昭和63年	3,776	664	5,249,378	1,311	68,977	103	2,414	72	87	621	369	339
平成元年	3,787	666	5,415,252	1,352	72,314	108	1,875	56	75	536	373	342
平成 2年	3,745	658	8,722,066	2,178	89,047	133	959	29	73	521	328	301
平成 3年	3,652	642	8,321,934	2,078	78,471	117	1,300	39	100	714	335	307
平成 4年	3,798	667	8,841,985	2,208	83,516	125	1,210	36	69	493	365	335
平成 5年	3,510	617	6,428,706	1,605	69,322	103	7,794	233	85	607	327	300
平成 6年	4,112	723	7,804,142	1,948	88,955	133	3,342	100	94	671	390	358
平成 7年	3,945	693	7,887,547	1,969	73,494	110	1,312	39	75	536	378	347
平成 8年	3,922	689	6,552,120	1,636	70,548	105	9,135	273	80	607	387	355
平成 9年	3,977	699	11,906,131	2,973	111,702	167	1,298	39	96	686	431	395
平成10年	3,419	601	8,654,863	2,161	89,544	134	650	19	95	679	447	410
平成11年	3,787	666	7,562,539	1,888	71,478	107	818	24	100	714	416	382
平成12年	4,260	749	8,774,637	2,191	81,511	122	533	16	104	743	480	440
平成13年	4,442	781	7,638,174	1,907	73,549	110	1,686	50	116	829	508	466
平成14年	4,256	748	7,240,530	1,808	77,169	115	1,016	30	120	857	452	415
平成15年	3,636	639	5,912,846	1,476	63,249	94	314	9	137	979	492	451
平成16年	4,042	710	5,917,948	1,478	60,612	90	4,763	144	92	657	528	484
平成17年	3,591	631	5,524,119	1,379	53,952	80	1,268	38	77	550	464	426
平成18年	3,328	585	5,765,534	1,440	61,114	91	224	7	104	743	516	473
平成19年	3,417	601	10,988,335	2,744	64,277	96	643	19	111	793	400	367
平成20年	3,306	581	3,995,972	998	36,899	55	722	23	84	600	375	344
平成21年	3,197	562	5,145,491	1,285	60,724	91	2,178	69	104	743	454	416
平成22年	2,821	496	3,753,475	937	43,380	65	247	8	95	679	361	331
平成23年	2,899	509	5,449,334	1,361	44,816	67	2,822	90	92	657	399	366
平成24年	2,624	461	4,366,571	1,091	37,794	56	235	7	72	514	343	315
平成25年	3,075	540	4,895,895	1,223	53,983	80	1,325	42	72	514	355	326
平成26年	2,551	448	6,790,488	1,696	62,468	93	385	12	63	450	388	356

第7-15表 平成25年中の主な火災事例（その1）

火災発生月	出火場所	用途	損害額 (千円)	焼損棟数				焼損面積 (㎡)	死者	負傷者	出火原因
				全焼	半焼	部分焼	ぼや				
1	岡崎市	専用住宅	13,784	1		2		125		3	不明・調査中
	大府市	工場	12,034			1	1				不明・調査中
	北名古屋市	共同住宅	14,242		1			95		4	ストーブ
	清須市	専用住宅	14,520	1				129		1	ストーブ
	碧南市	工場	57,600				1				不明・調査中
	一宮市	専用住宅	38,060	1				231		1	不明・調査中
	一宮市	専用住宅	30,312	1		1		226			不明・調査中
	名古屋市南区	作業場	19,760	1				125			電灯電話等の配線
	名古屋市中区	店舗、待合	10,660			1		25			放火の疑い
2	瀬戸市	専用住宅	12,439	1				236			たばこ
	みよし市	専用住宅	36,084	1			1	276		3	たばこ
	碧南市		10,000								不明・調査中
	豊田市	専用住宅	22,445	1		1		140		1	たばこ
	豊田市	専用住宅	28,400	2			1	317	1		不明・調査中
	東栄町	店舗、待合	21,199	7		2	4	968			その他
3	犬山市		19,813								その他
	春日井市	専用住宅	49,362	3				272			不明・調査中
	知立市	専用住宅	12,579	2			1	122		1	不明・調査中
	高浜市	工場	33,308		1			145			不明・調査中
	豊橋市		13,838								その他
	豊橋市	専用住宅	12,515	1				221		1	ストーブ
	豊川市	専用住宅	10,097	1		2	1	100			放火
	西尾市	倉庫	13,108	1			4	366			不明・調査中
	西尾市	工場	10,031	1		2		212			不明・調査中
東郷町	工場	39,076	1				285			不明・調査中	
4	犬山市	専用住宅	13,724	1				207	2	2	不明・調査中
	犬山市	工場	15,011	1				221			電気装置
	瀬戸市	工場	33,137				1		1		その他
	西尾市	店舗、待合	20,086		1			86			電灯電話等の配線
	春日井市	専用住宅	17,786	1		2	3	132			不明・調査中
	田原市	工場、作業場	39,177								その他
	稲沢市	専用住宅	17,072	1				128		2	不明・調査中
	名古屋市港区	専用住宅	18,665	1	1		1	130		2	不明・調査中
	5	瀬戸市	共同住宅	13,528			1		90		
犬山市		工場併用住宅	52,808		1			225			その他
半田市		作業場	11,701	1				547			焼却炉
半田市		共同住宅	13,987			1		61			火あそび
みよし市		専用住宅	19,496	2		1		135			電気機器
岡崎市		専用住宅	19,095	1			2	135	1	5	不明・調査中

第7-15表 平成25年中の主な火災事例（その2）

火災発生月	出火場所	用途	損害額 (千円)	焼損棟数				焼損面積 (㎡)	死者	負傷者	出火原因
				全焼	半焼	部分焼	ぼや				
5	大府市	共同住宅	26,949		1			91			灯火
	西尾市	専用住宅	15,020	1			1	97			電灯電話等の配線
	碧南市	工場	283,891			1		1,417			不明・調査中
	安城市	専用住宅	17,782	1				96	1	1	ストーブ
	一宮市	共同住宅	18,358			1		82		1	不明・調査中
	一宮市	専用住宅	25,791	1		2		275	1		ストーブ
	東海市	専用住宅	21,694	1				96			たばこ
	東海市		24,342								その他
	一宮市	専用住宅	11,538	1	1		5	123		1	火あそび
	あま市	専用住宅	17,908		1			53		4	電灯電話等の配線
	稲沢市	車庫	42,865			1		88		1	不明・調査中
	豊田市	専用住宅	48,422	2	1	1	3	429		1	不明・調査中
	名古屋市西区	遊技場	20,699			1		45		4	不明・調査中
	名古屋市守山区	専用住宅	10,301	1	2	6	2	128			不明・調査中
	名古屋市西区	専用住宅	14,461	1	1	3	3	320		2	不明・調査中
	名古屋市中川区	作業場	11,471			1		4			その他
	名古屋市天白区	工場	75,415	3		1	4	951		1	不明・調査中
	豊橋市	専用住宅	16,237		1			95		2	灯火
	豊明市		21,112								放火の疑い
	蒲郡市	作業場	74,405	4				493			その他
6	愛西市	専用住宅	29,361	1				317		1	不明・調査中
	一宮市	工場	34,100	2		1	1	1,155	1		不明・調査中
	岡崎市	車庫	15,626		2			172			放火
	小牧市	専用住宅	27,084	2		2	3	303		2	不明・調査中
	あま市	専用住宅	19,049		1			75			たばこ
	名古屋市守山区	専用住宅	15,491	1		3		123		1	放火
	名古屋市港区		82,137				1				不明・調査中
	豊川市	専用住宅	46,156	4	1	6	4	523			不明・調査中
	豊橋市	店舗、待合	11,567		2			107	1	1	不明・調査中
7	安城市	専用住宅	15,425	2				170			不明・調査中
	碧南市	工場併用住宅	11,951	2		1	1	313			風呂かまど
	名古屋市千種区		10,896								排気管
	名古屋市守山区	倉庫	13,420	2		1	1	173			放火の疑い
	西尾市	専用住宅	32,917	1		1		191		1	たばこ
	田原市	共同住宅	14,642		1			22	1		たばこ
8	長久手市	工場	12,199		1			102			不明・調査中
	知立市	専用住宅	15,632		1			87			放火の疑い
	豊田市		22,745								その他
	一宮市	専用住宅	11,963	1		2	1	337			不明・調査中
	名古屋市中川区	専用住宅	14,685		1			84		2	たばこ
	名古屋市港区	共同住宅	21,633			1		58		1	たばこ



第7-15表 平成25年中の主な火災事例（その3）

火災発生月	出火場所	用途	損害額 (千円)	焼損棟数				焼損面積 (㎡)	死者	負傷者	出火原因
				全焼	半焼	部分焼	ぼや				
9	刈谷市	専用住宅	30,714	2		1	1	233			たばこ
	一宮市	専用住宅	10,643	1	1	2		134	1		その他
	豊橋市	工場	44,056	1		5	2	934			その他
	豊田市	専用住宅	27,684	1		1		465			その他
	日進市	専用住宅	19,533	2				70			不明・調査中
	尾張旭市	専用住宅	20,332	1		2	1	125		1	不明・調査中
	東海市		55,522							15	不明・調査中
	稲沢市	専用住宅	218,819	1	1	2		1,737			不明・調査中
10	一宮市	専用住宅	15,847	1				152			こんろ
	名古屋市西区	工場併用住宅	11,128			1		30			配線器具
	名古屋市名東区		19,391	1		1	4	141			放火の疑い
	西尾市	専用住宅	15,846	1		1		127			放火
11	蟹江町	倉庫	2,642,370	1				19,782			不明・調査中
	半田市	店舗、待合	11,131		1			44			不明・調査中
	東海市		121						3		放火
	豊橋市	工場	41,431		1			289			その他
	稲沢市	作業場	25,505	1		2		517		1	炉
	北名古屋市	専用住宅	28,444		1			127		1	たばこ
	名古屋市中村区	工場併用住宅	10,371	1		4		650			放火の疑い
	名古屋市中村区	工場併用住宅	17,778	1		2	3	261			不明・調査中
12	津島市	専用住宅	17,390	2		1		183			こんろ
	飛島村	倉庫	208,389	1				1,650		1	溶接機・切断機
	弥富市	専用住宅	18,010		1			84		6	ストーブ
	豊川市	専用住宅	10,569	1				82			電灯電話等の配線
	小牧市	専用住宅	32,701	1	1	1	3	156			ストーブ

備考 おおむね次のいずれかに該当する火災を掲載。

- 1 損害額1千万円以上    2 建物焼損面積1,000㎡以上    3 死者3人以上    4 負傷者10人以上  
5 林野焼損面積10ヘクタール以上

第7-16表 主要火災記録（その1）

発 生 年 月 日	出火場所	用 途	損害額 (千円)	焼損棟数				焼損 面積 (㎡)	死 者	負 傷 者	出火原因
				全 焼	半 焼	部 分 焼	ぼ や				
12. 1.20	知立市	飲食店	32,260	3	1			1,332		1	不明・調査中
不明	田原町	工場	36,423		1			1,667			不明・調査中
2.28	佐屋町	専用住宅	107,839	1				287	1	2	放火
3.20	瀬戸市	倉庫	101,848	7	2	1	2	1,927		2	不明・調査中
5. 6	刈谷市	工場	158,152	4		2	2	1,836		4	その他
7.20	小牧市	工場	130,479		1			670			放火の疑い
7.31	幡豆町	専用住宅	194,796	2				997			その他
8. 1	武豊町	倉庫	810,941							79	不明・調査中
8.31	津島市	作業場	63,391	2				1,129			放火の疑い
9.15	飛鳥村	工場	137,520	1				1,296			不明・調査中
11. 6	豊橋市	共同住宅	2,411			1		84	3		放火
11. 7	春日井市	倉庫	212,340			1		24			放火の疑い
11.23	一宮市	工場	98,568	1	1	1	1	1,889			不明・調査中
12. 8	田原町	専用住宅	63,788	3		1		1,144			電気機器
12.24	名古屋市守山区	共同住宅	17,698	1		2		173	4	3	放火
12.25	小牧市	倉庫	143,887	2				1,261			放火
12.25	名古屋市中区	店舗	172,558	2		3	1	1,460		2	不明・調査中
12.27	大口町	試験所	180,902				1			6	その他
13. 1. 6	名古屋市東区	作業場	30,572	1		3	1	1,069			放火の疑い
1.19	藤岡町	鶏舎	16,248	1				1,089			電灯電話等の配線
3. 4	安城市	倉庫	369,910	1		2		2,505			放火の疑い
4. 7	名古屋市西区	作業場併用住宅	127,507	2	1	4	4	800		3	放火の疑い
5.17	春日井市	作業場	152,444			1					その他
6.30	名古屋市港区	倉庫	133,794			1		185			配線器具
7.14	名古屋市港区	工場	117,420				1			2	その他
7.20	新城市	工場	69,227	8	1	2		1,355			不明・調査中
7.24	豊川市	寺院	136,000	1				684			放火の疑い
8.29	東浦町	工場	102,354	1		3		1,890			電灯電話等の配線
9.18	安城市	遊技場	165,138		1			428			放火
14. 1. 8	飛鳥村	工場	209,874	1				1,456		1	不明・調査中
1.13	尾西市	専用住宅	14,230	1		2	2	131	3		ストーブ
1.21	瀬戸市	自動車	310						3		放火
3.25	瀬戸市	工場	142,871	2		4		553		5	たばこ
4. 9	犬山市	専用住宅	6,557	1			2	130	3	1	放火の疑い
4.16	西尾市	寺(本堂)	133,335		1	3	2	330			不明・調査中
4.28	日進市	専用住宅	206,491	1				301			放火
6.21	幸田町	工場	54,352	1				1,208			不明・調査中
6.23	大口町	倉庫	79,607		1	1		1,189			その他
10.25	岡崎市	工場	53,898	1			1	1,373			不明・調査中
11.13	美浜町	作業場	33,289		1			1,580			その他
12. 8	大口町	専用住宅	121,557	3		3	1	396	1	1	たばこ
12.26	蟹江町	倉庫	348,561	1		1		11,409			不明・調査中
12.30	碧南市	作業場	275,230	1		2	5	739			不明・調査中

第7-16表 主要火災記録（その2）

発 生 年月日	出火場所	用 途	損害額 (千円)	焼損棟数				焼損 面積 (㎡)	死 者	負 傷 者	出火原因
				全 焼	半 焼	部 分 焼	ぼ や				
15. 3. 5	春日井市	専用住宅	3,148	1		2		103			不明・調査中
4. 2	豊橋市	専用住宅	58,881	12		1		1,542	1	1	不明・調査中
4. 6	豊田市	養畜舎(豚)	167,432	2		1		3,136			ストブ
4.27	春日井市	作業場	116,869	1	1	1		707			電気機器
7.17	豊田市	専用住宅	14,023	2				287	4	1	不明・調査中
8.29	名古屋市港区	危険物施設	1,403						4	3	電気装置
9. 3	東海市	工場(屋外COG ガスホルダー)	321,261							26	不明・調査中
9.16	名古屋市東区	店舗付事務所	53,109			1		334	3	42	放火の疑い
11.13	春日井市	作業場	61,357	1		2		1,570		1	その他
11.20	大府市	工場	85,507	2				1,150			不明・調査中
11.28	岩倉市	遊技場	189,116	2				897			不明・調査中
12.12	名古屋市西区	共同住宅	287			1		5	4		火あそび
16. 1.11	豊橋市	作業場	68,896	6	1	14	4	1,999			不明・調査中
1.18	名古屋市名東区	専用住宅	25,684	1		2		157	3	1	たばこ
2. 1	蟹江町	専用住宅	1,906		1			49	4		放火
3.23	知多市	工場	160,264		1			1,606			その他
4.24	鳳来町	普通林	65,413					林野 2,970a			不明・調査中
5.31	日進市	店舗	94,611		1			1,181			不明・調査中
10. 1	三好町	倉庫	202,460	1				50			不明・調査中
12. 6	南知多町	工場	144,976	2				1,195			その他
17. 3. 7	三好町	店舗	179,339	1		1	1	1,143			不明・調査中
4.14	一宮市	専用住宅	101,692	10		2	1	1,288	1	1	不明・調査中
8.17	名古屋市守山区	倉庫	52,477	2		2	1	1,231			不明・調査中
12. 5	常滑市	作業場	66,500	2				1,183			電灯電話等の配線
18. 2. 6	江南市	工場	50,730	5		2		1,134			不明・調査中
2.25	津島市	工場	154,018			1		1,146			その他
2.25	名古屋市中区	倉庫兼事務所	182,569	1		2	1	810		1	不明・調査中
6. 4	犬山市	工場	65,835	1				1,543		2	不明・調査中
6.22	東海市	店舗	111,120	1				842			放火
8. 4	一宮市	工場	576,026	1		1		4,708		1	溶接機・切断機
8.15	碧南市	工場	127,287	1		5	5	1,256			不明・調査中
11.18	豊橋市	工場	17,386	1		3		1,368			不明・調査中
19. 1.27	幡豆町		2,500		1			2,512			放火の疑い
1.29	小牧市	工場	684,179			1		7,074		3	電灯電話等の配線
3.30	名古屋市	専用住宅	60,416	3	3		1	1,107			たばこ
4. 8	一宮市	専用住宅	2,033	2				132	3		不明・調査中
4.24	一宮市	工場	136,794	2		6	1	2,221			不明・調査中
7.27	吉良町	共同住宅	749			1		8	3		放火
10. 3	豊川市	工場	361,874	1				1,250			不明・調査中
10.31	豊山町	航空機	5,190,600							2	その他
12.15	岡崎市	倉庫	16,302	1				1,060			放火の疑い
12.30	東海市	専用住宅		1			1	108	3		その他

第7-16表 主要火災記録（その3）

発 生 年月日	出火場所	用 途	損害額 (千円)	焼損棟数				焼損 面積 (㎡)	死 者	負 傷 者	出火原因
				全 焼	半 焼	部 分 焼	ぼ や				
20. 3. 3	名古屋市南区	併用住宅	3,358			1		20	3	1	こんろ
3. 6	東海市	工場	132,757							3	溶接機・切断機
6.17	春日井市		199,920							1	その他
11.25	名古屋市瑞穂区	事務所	105,080			1		835			電気装置
21. 1. 9	豊橋市	養畜舎	5,527	1				1,300			配線器具
1.26	稲沢市	工場	28,631	2			2	1,575			放火の疑い
2.23	豊川市	倉庫	196,777	1				886			放火の疑い
5.10	稲沢市	倉庫	715,242	1		1		4,536	1	4	不明・調査中
6.16	西尾市	工場	195,089	1		3	2	3,861			不明・調査中
9.26	田原市	温室	757			1		1,068			不明・調査中
11.3	名古屋市中区	本堂	277,271	1	1		3	878		2	放火
11.11	名古屋市中区	専用住宅	41,932	1			2	329	3	2	不明・調査中
12.7	豊田市	工場	137,059		1			2,749			不明・調査中
22. 5.28	名古屋市中区	作業場	162,357	4			5	231			塗料かす
8. 8	西尾市	工場	177,400	1				3,300			不明
12.25	飛島村	作業場	108,340	4		1		301			火の粉
12.26	田原市	温室	14,313	1				1,075			電気装置
23.2.15	飛島村	倉庫	164,709	5		2		517		1	不明・調査中
5.25	名古屋市瑞穂区	専用住宅	3,577		1			56	5	2	電灯電話等の配線
6.4	小牧市	倉庫	244,259		1			141			不明・調査中
9.28	安城市	工場	64,426	1				1,114		1	その他
10.1	日進市	倉庫	1,005,563	3	1	1		737			不明・調査中
10.29	豊橋市	店舗	116,005	1		2		448			不明・調査中
12.11	西尾市	工場	150,816		1			1,697			放火
24.1.17	東郷町	店舗	138,412	1				990			放火
3.21	豊田市	工場	213,362								不明・調査中
4.19	春日井市	倉庫	427,592	1		1		2,551			焼却炉
5.2	小牧市	工場	151,502		1			1,580			不明・調査中
9.15	名古屋市港区	工場	162,600			1		40			その他
10.11	名古屋市中区	工場	128,736	2				627			不明・調査中
25.1.7	西尾市	工場	637,755	1				2,257			その他
1.12	半田市	工場	98,015	4		1		1,285		1	電気機器
5.7	美浜町	専用住宅	119,776	2				218			放火の疑い
5.7	蒲郡市	旅館、ホテル等	113,782	1				1,978			煙突・煙道
5.8	新城市	寄宿舎	33,357	2				1,200	1	1	不明・調査中
5.18	武豊町	養畜舎等併用住宅	68,467	1				1,406			不明・調査中
7.26	豊田市	工場	297,888		1			65			その他
9.19	大府市	工場	101,435	1				1,167		2	電気機器
10.5	弥富市	工場	29,819		1			1,007		1	その他
12.1	一宮市	工場	25,770	2	1	4		1,161			溶接機・切断機
26.5.9	碧南市	工場	283,891			1		1,417			不明・調査中
6.27	一宮市	工場	34,100	2		1	1	1,155	1		不明・調査中
9.26	稲沢市	専用住宅	218,819	1	1	2		1,737			不明・調査中
11.1	東海市		121						3		放火
11.29	蟹江町	倉庫	2,642,370	1				19,782			不明・調査中
12.23	飛島村	倉庫	208,389	1				1,650		1	溶接機・切断機

備 考 おおむね次のいずれかに該当する火災を掲載。

1 損害額1億円以上      2 建物焼損面積1,000㎡以上      3 死者3名以上