

第5 救急・救助業務

主な内容

- 救急業務の実施状況
- 高速道路における救急業務
- 救急医療体制
- 救助業務実施体制
- 救助業務実施状況
- 救助活動のための機械器具等の保有状況

第5 救急・救助業務

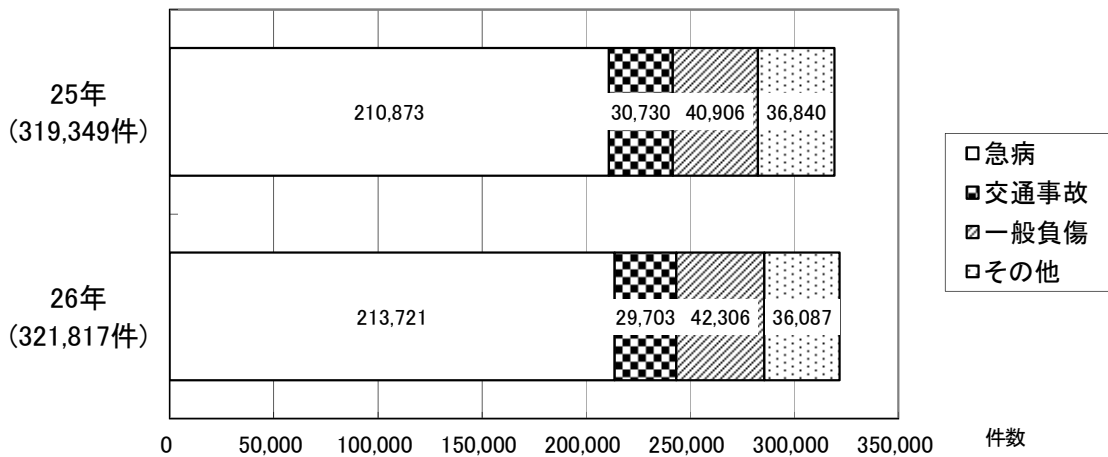
1 救急業務の実施状況

(1) 概況

県内における救急出場状況は、第1・2図及び第1表のとおりである。

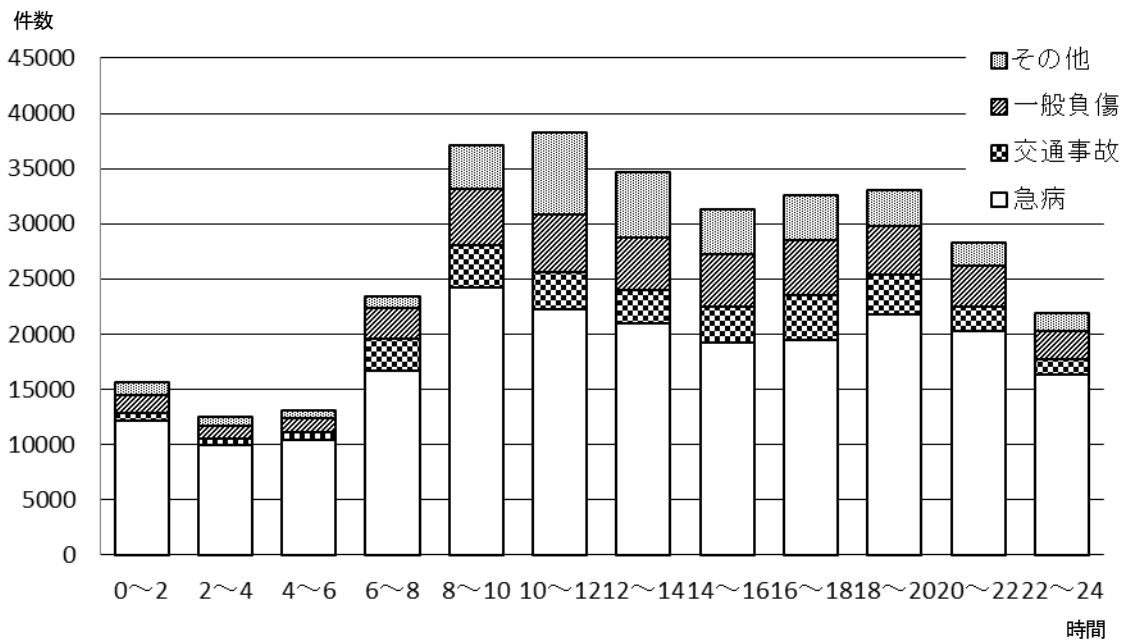
平成26年中の救急出場は321,817件であり、前年に比較して2,468件、0.8%増加している。

第1図 事故種別救急出場状況



(注) その他は、火災・自然災害・水難・労働災害・運動競技・加害・自損行為・その他を指す。

第2図 時間帯別救急出場状況



第1表 救急出場、搬送状況

年別等	内訳	計	事故種別										
			火災	自然災害	水難	交通事故	労働災害	運動競技	一般負傷	加害	自損行為	急病	その他
出 場 件 数	25年	319,349	1,354	18	159	30,730	3,018	1,949	40,906	1,713	3,511	210,873	25,118
	26年	321,817	1,219	20	154	29,703	2,972	1,857	42,306	1,568	3,307	213,721	24,990
	うち夜間	63,127	303	0	10	3,424	216	34	6,599	729	813	48,849	2,150
	対前年比 %	100.8%	90.0%	111.1%	96.9%	96.7%	98.5%	95.3%	103.4%	91.5%	94.2%	101.4%	99.5%
	夜間の全件数に対する割合 %	19.6%	24.9%	0.0%	6.5%	11.5%	7.3%	1.8%	15.6%	46.5%	24.6%	22.9%	8.6%
搬 送 人 員	25年	291,144	330	15	64	30,284	2,956	1,939	37,922	1,437	2,388	192,049	21,760
	26年	294,310	358	17	60	29,279	2,908	1,856	39,296	1,280	2,293	195,389	21,574
	うち夜間	55,928	118	0	2	3,218	210	32	5,888	581	628	43,872	1,379
	対前年比 %	101.1%	108.5%	113.3%	93.8%	96.7%	98.4%	95.7%	103.6%	89.1%	96.0%	101.7%	99.1%
	夜間の全件数に対する割合 %	19.0%	33.0%	0.0%	3.3%	11.0%	7.2%	1.7%	15.0%	45.4%	27.4%	22.5%	6.4%

(注) 夜間は午後10時00分から午前5時59分台までをいう。

出場状況を事故種別でみると、急病が213,721件で全体の66.4%を占め、昭和47年以来1位を占めている。

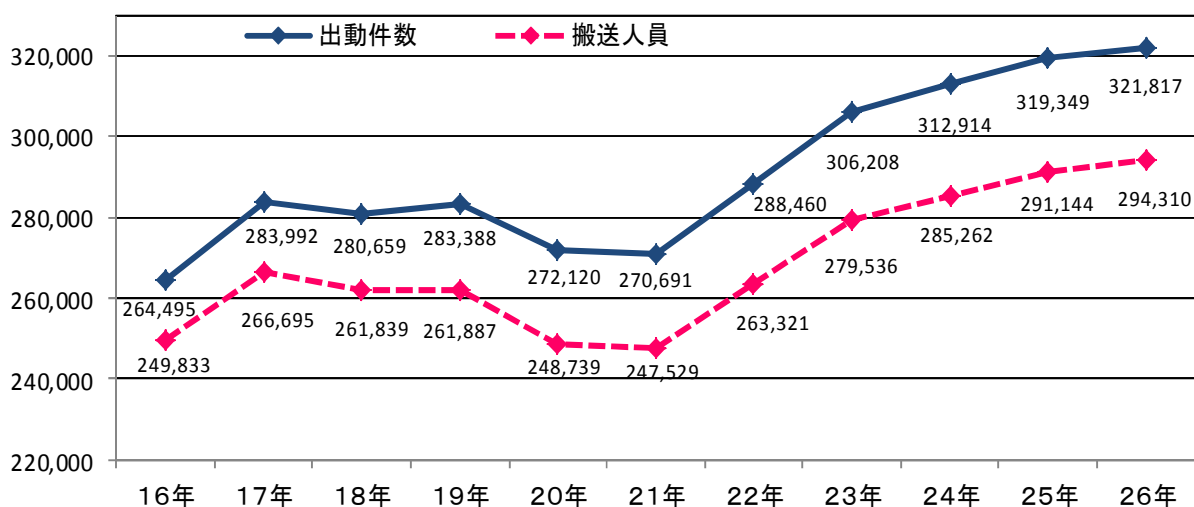
次いで一般負傷が42,306件で13.1%、交通事故が29,703件で9.2%となっている。

また、搬送人員については294,310人で、昨年と比較して3,166人、1.1%の増加となっている。

これは、県内のどこかで約1.6分に1回の割合で救急自動車が出場しており、県民の約25人に1人が救急自動車で搬送されたことになる。

救急活動の平成16年以降の推移は第3図のとおりである。

第3図 救急活動の推移



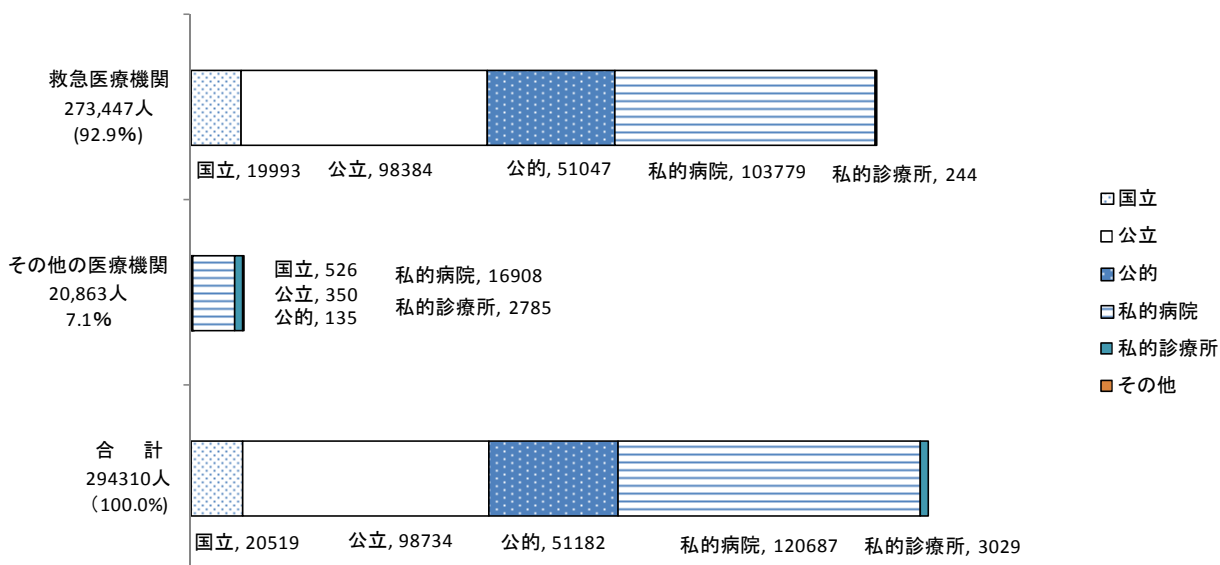
(2) 搬送人員の状況

ア 医療機関別搬送人員

医療機関に搬送された 294,310 人の搬送状況を医療機関別にみると第 4 図のとおりであり、そのうち救急告示医療機関へは 92.9%に当たる 273,447 人が、残りの 7.1%に当たる 20,863 人がその他の医療機関へ搬送されている。

なお、医療機関以外へ搬送された 159 人は、接骨院等へ搬送されている。

第 4 図 医療機関別搬送人員の状況 () 内は%



イ 年齢別搬送人員の状況

年齢別に事故種別を調査した状況は第2表のとおりである。全体としては急病が1位、一般負傷が2位である、事故種別でみると、急病では高齢者が71.6%、交通事故では少年が29.1%、一般負傷では乳幼児が24.9%と高い割合を占めている。

第2表 年齢別搬送人員の状況

事故種別 年齢区分	急病	交通事故	一般負傷	その他	計
新生児	98 (9.3)	2 (0.2)	19 (1.8)	935 (88.7)	1,054 (100.0)
乳幼児	9,539 (64.6)	851 (5.8)	3,678 (24.9)	695 (4.7)	14,763 (100.0)
少年	4,694 (41.7)	3,268 (29.1)	1,685 (15.0)	1,598 (14.2)	11,245 (100.0)
成人	65,712 (61.9)	18,633 (17.6)	8,714 (8.2)	13,081 (12.3)	106,140 (100.0)
高齢者	115,346 (71.6)	6,525 (4.1)	25,200 (15.6)	14,037 (8.7)	161,108 (100.0)
計	195,389 (66.4)	29,279 (9.9)	39,296 (13.4)	30,346 (10.3)	294,310 (100.0)

(注) 新生児 生後28日未満の者 乳幼児 生後28日以上7才未満の者
 少年 7才以上18才未満の者 成人 18才以上65才未満の者 高齢者 65才以上の者
 () 書きは構成比で、単位は%である。

ウ 傷病程度別搬送人員

傷病程度別状況は第3表のとおりであり、軽症者の搬送が過半数を占めている。これを事故種別ごとにみると、軽症患者の割合が最も高いのは交通事故で80.3%、次いで一般負傷、急病の順になっている。

第3表 傷病程度別搬送人員の状況 (1)

傷病程度 事故種別	死亡	重症	中等症	軽症	その他	計
急病	3,370 (1.7)	11,946 (6.1)	71,132 (36.4)	108,941 (55.8)	0 0.0	195,389 (100.0)
交通事故	89 (0.3)	837 (2.9)	4,837 (16.5)	23,512 (80.3)	4 (0.0)	29,279 (100.0)
一般負傷	240 (0.6)	1,355 (3.4)	11,149 (28.4)	26,552 (67.6)	0 0.0	39,296 (100.0)
その他	370 (1.2)	3,521 (11.6)	18,890 (62.2)	7,558 (24.9)	7 (0.0)	30,346 (100.0)
計	4,069 (1.4)	17,659 (6.0)	106,008 (36.0)	166,563 (56.6)	11 (0.0)	294,310 (100.0)

(注) 死亡：初診時において死亡が確認されたもの 重症：傷病程度が3週間の入院加療を必要とするもの以上
 中等症：傷病程度が重症または軽症以外のもの 軽症：傷病程度が入院加療を必要としないもの
 その他：医師の診断がないもの及び傷病程度が判明しないもの、並びにその他の場所に搬送したものの
 () 書きは、構成比で単位は%である。

また、年齢区分別にみると第4表のとおりであり、新生児においては中等症の割合が高いのに対し、それ以外の年齢区分では軽症の比率が高くなっている。

第4表 傷病程度別搬送人員の状況 (2)

傷病程度 年齢区分	死亡	重症	中等症	軽症	その他	計
新生児	4 (0.4)	134 (12.7)	807 (76.6)	107 (10.2)	2 (0.2)	1,054 (100.0)
乳幼児	28 (0.2)	221 (1.5)	3,026 (20.5)	11,488 (77.8)	0 0.0	14,763 (100.0)
少年	23 (0.2)	232 (2.1)	2,362 (21.0)	8,627 (76.7)	1 (0.0)	11,245 (100.0)
成人	677 (0.6)	4,586 (4.3)	28,790 (27.1)	72,080 (67.9)	7 (0.0)	106,140 (100.0)
高齢者	3,337 (2.1)	12,486 (7.8)	71,023 (44.1)	74,261 (46.1)	1 (0.0)	161,108 (100.0)
計	4,069 (1.4)	17,659 (6.0)	106,008 (36.0)	166,563 (56.6)	11 (0.0)	294,310 (100.0)

(注) () 書きは、構成比で単位は%である。

エ 収容所要時間別搬送人員の状況

事故種別ごとに収容所要時間をみると、第5表のとおりである。

全体でみると、119番通報入電から医療機関等に収容されるまでに要した時間は、30～60分の間が153,525人で52.2%と最も多く、30分以内に全体の45.8%の救急患者が医療機関等に収容されている。

第5表 収容所要時間別搬送人員の状況

収容所要時間 事故種別	10分未満	10分～20分	20分～30分	30分～60分	60分～120分	120分以上	計	平均時間 (分)
急病	19 (0.0)	9,417 (4.8)	81,639 (41.8)	101,129 (51.8)	3,053 (1.5)	132 (0.1)	195,389 (100.0)	31.7
交通事故	4 (0.0)	1,276 (4.4)	10,823 (37.0)	16,440 (56.1)	716 (2.4)	20 (0.1)	29,279 (100.0)	33.2
一般負傷	5 (0.0)	1,797 (4.6)	15,332 (39.0)	21,362 (54.4)	768 (2.0)	32 (0.1)	39,296 (100.0)	32.6
その他	34 (0.1)	2,106 (6.9)	12,393 (40.8)	14,594 (48.1)	1,180 (3.9)	39 (0.1)	30,346 (100.0)	32.7
計	62 (0.0)	14,596 (5.0)	120,187 (40.8)	153,525 (52.2)	5,717 (1.9)	223 (0.1)	294,310 (100.0)	32.1

(注) () 書きは、構成比で単位は%である。

(3) 転送の状況

ア 転送回数別搬送人員の状況

搬送人員の99.9%にあたる293,887人が転送なしに収容され0.1%にあたる426人は転送されている。

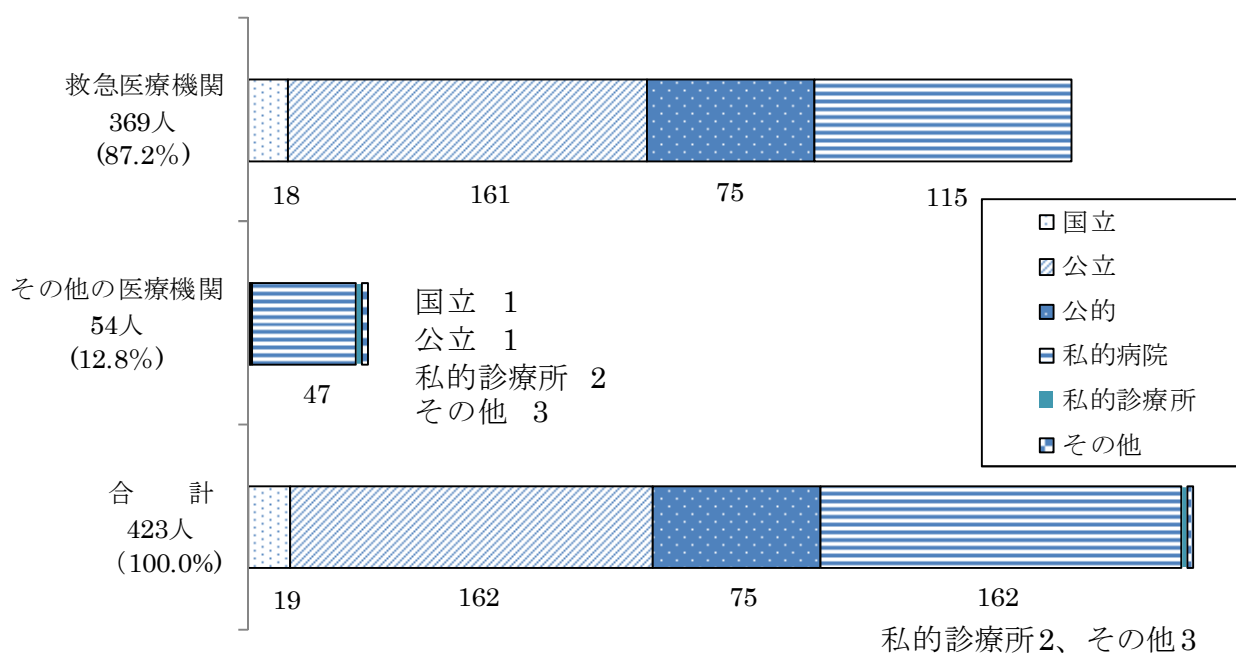
第6表 転送回数別搬送人員の状況

事故種別	転送回数 転送なし	転送あり				計
		1回	2回	3回以上	小計	
急病	195,113	275	0	1	276	195,389
交通事故	29,240	39	0	0	39	29,279
一般負傷	39,224	72	0	0	72	39,296
その他	30,310	36	0	0	36	30,346
計	293,887	422	0	1	423	294,310

イ 転送者の収容先医療機関の状況

転送者423人のうち369人が救急告示医療機関へ転送されている。その収容先医療機関の状況をみると第5図のとおりであり、救急医療機関は公立、その他の医療機関は私的病院へ収容された者の割合が高くなっている。

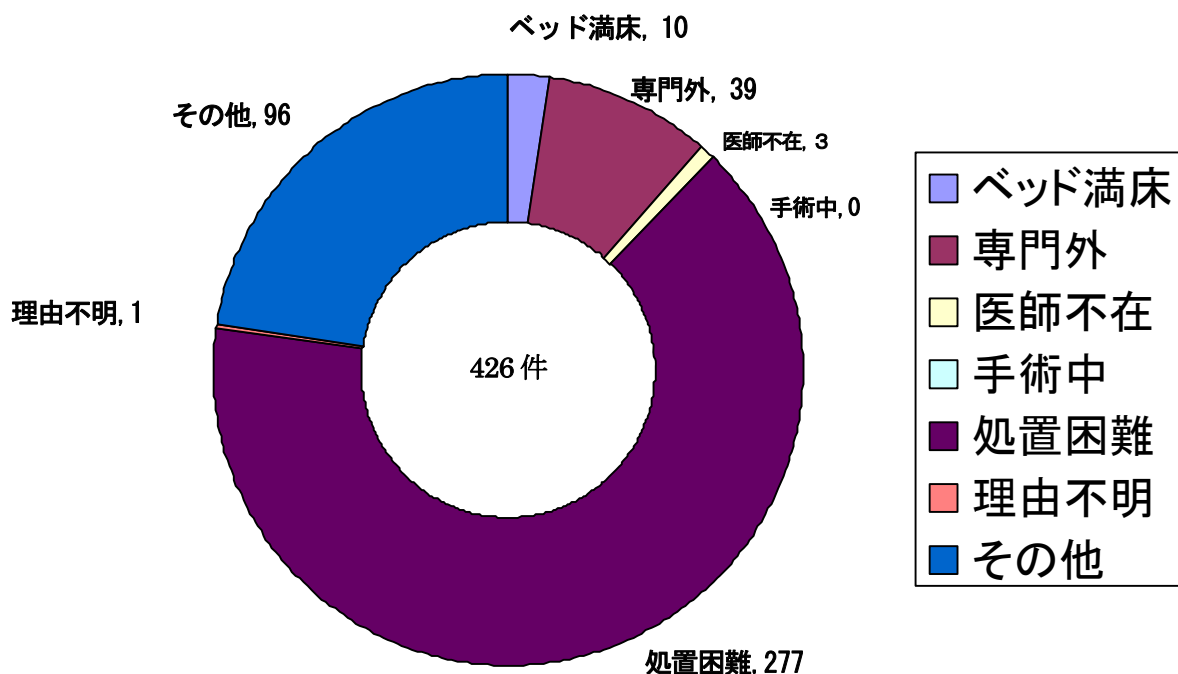
第5図 転送者の収容先医療機関の状況 ()内は%



ウ 医療機関別転送理由

医療機関で収容されなかった救急患者の転送理由は第6図及び第7表のとおりであり、救急医療機関、その他の医療機関ともに処置困難が過半数となっている。

第6図 転送理由の状況



第7表 転送理由の状況

理由	医療機関の区分		計
	救急医療機関	その他の医療機関	
ベッド満床	9	1	10
専門外	31	8	39
医師不在	3	0	3
手術中	0	0	0
処置困難	187	90	277
理由不明	1	0	1
その他	77	19	96
計	308	118	426

(4) 救急隊員の行った応急処置の状況

救急隊員が応急処置等を行った傷病者は、292,837人（搬送人員の99.5%、前年は99.3%）であり、前年に比較し、0.2ポイント増加している。

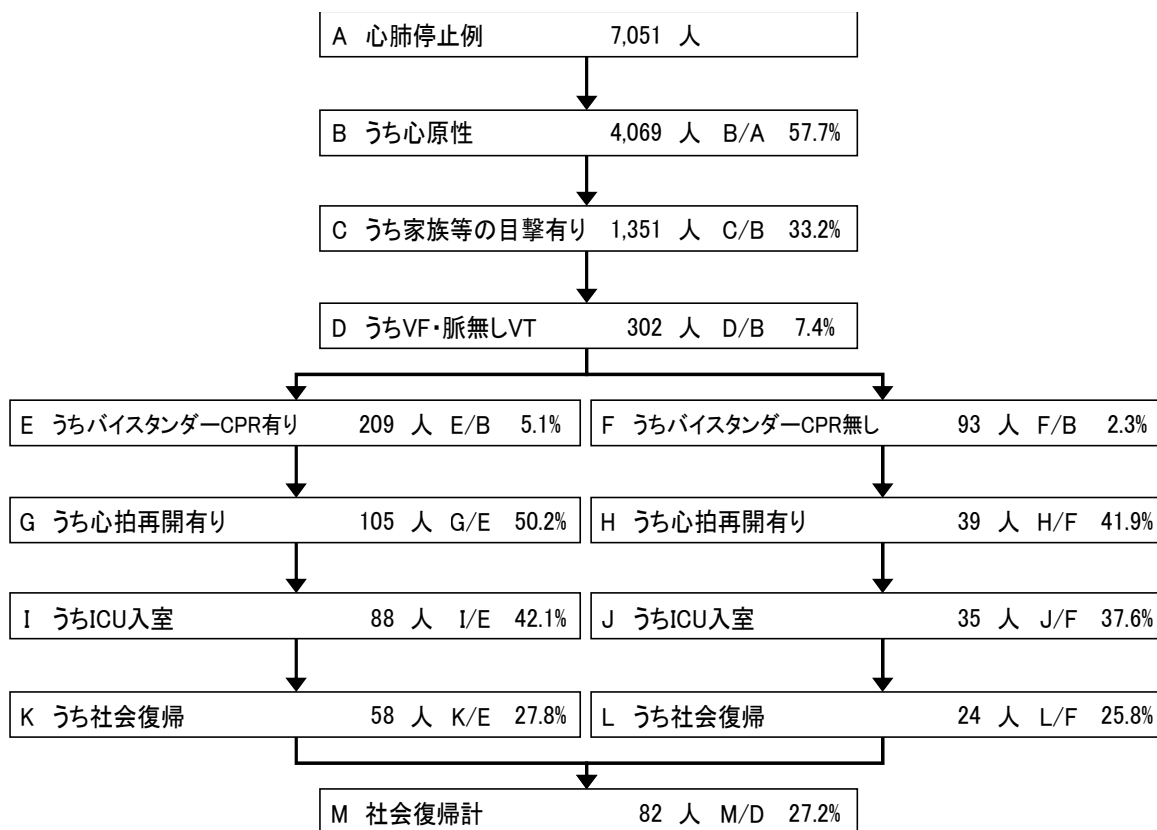
第8表 救急隊員の行った応急処置の状況

処置項目等	事故種別	急病	交通事故	一般負傷	その他	計
	応急処置対象人員	194,967	29,080	39,017	29,773	292,837
止血		763	967	2,996	757	5,483
固定		1,222	13,369	5,249	2,104	21,944
人工呼吸		921	27	80	104	1,132
心マッサージ		185	7	31	24	247
うち自動式心マッサージ器		29	0	8	5	42
心肺蘇生		5,771	120	465	636	6,992
酸素吸入		46,543	3,356	2,716	8,860	61,475
気道確保		10,366	272	762	1,210	12,610
うち経鼻エアウェイ		855	10	60	127	1,052
うち喉頭鏡、鉗子等		1,093	21	289	77	1,480
うちラリングアルマスク等		3,402	40	234	254	3,930
うち気管挿管		26	0	23	2	51
保温		23,097	2,709	3,733	3,494	33,033
被覆		945	4,635	9,053	2,200	16,833
在宅療法継続		1,864	12	139	218	2,233
ショックパンツによる血圧保持		0	0	0	0	0
除細動		609	3	12	21	645
静脈路確保（輸液）		1,207	20	113	62	1,402
薬剤投与		898	26	85	51	1,060
その他の応急処置		137,202	15,943	24,595	18,769	196,509
血圧測定		183,969	28,229	36,254	27,852	276,304
心音聴取		45,170	6,778	5,360	4,837	62,145
血中酸素飽和度測定		189,226	28,774	38,124	28,823	284,947
心電図		132,949	8,685	14,352	16,146	172,132
計		782,907	113,932	144,119	116,168	1,157,126

(5) 心肺機能停止傷病者に対する救急活動

平成 26 年中に救急隊が搬送した心肺機能停止状態の傷病者 7,051 人のうち、除細動適応となる症例（心停止の原因が心原性でVF（心室細動）・脈無しVT（心室性頻拍）を呈するもの）は 302 人（4.3%）であり、その内の 82 人（27.2%）は 1 か月後には社会復帰している。

また、バイスタンダー（その場に居合わせた人）による心肺蘇生（CPR）が実施された場合と実施されなかった場合を比較すると、1 か月の後社会復帰率は前者が 2 ポイント高くなっている。



2 高速道路における救急業務

県内の高速道路は、東名、名神、中央、東名阪及び東海北陸自動車、伊勢湾岸自動車道の 6 道路が供用されている。

そして、県内の高速道路の救急業務については、連絡協議会を設立し、相互応援協定を締結して、上下線方式により、第 1 次出場をインターチェンジ所在の市町又は組合の常備消防が担当することとして、その体制を整えている。

愛知県下高速道路における消防相互応援協定(平成 24 年 3 月 25 日締結)の体制は第 11 表のとおりである。

第9表 高速自動車国道における救急出場件数及び搬送人員

高速道路名	東名高速道路							中央高速道路		名神高速道路			名古屋第二環状自動車道					東名阪自動車道			東海北陸自動車道		伊勢湾岸自動車道									
	豊川市消防本部	岡崎市消防本部	豊田市消防本部	名古屋消防局	春日井市消防本部	小牧市消防本部	尾三消防本部	計	小牧市消防本部	計	小牧市消防本部	一宮市消防本部	計	名古屋市消防局	春日井市消防本部	西春日井広域事務組合	消費部消防組合	消費部消防組合	計	名古屋市消防局	名古屋市消防本部	消費部消防本部	消費部消防本部	計	一宮市消防本部	計	消費部消防本部	名古屋市消防局	東海市消防本部	大府市消防本部	豊明市消防本部	豊田市消防本部
救急出場件数	93	80	40	21	15	8	23	280	14	14	15	35	50	47	12	6	9	74	5	9	2	16	42	42	19	9	15	3	27	41	114	
搬送人員	86	55	37	11	13	7	20	229	19	19	12	40	52	48	9	6	10	73	4	11	2	17	53	53	22	9	22	2	32	31	118	

第10表 高速自動車国道インターチェンジ周辺の救急告示医療機関数

高速道路名	東名高速道路							中央高速道路		名神高速道路				
インターチェンジ名(I.C)	豊川郡	音羽郡	岡崎市	豊田好	東名三好	名古屋	春日井	小牧	計	小牧東	計	小牧	一宮	計
救急告示医療機関数	2	0	4	8	12	5	16	2	49	0	0	2	1	3

高速道路名	名古屋第二環状自動車道															東名阪自動車道									
インターチェンジ名(I.C)	有松	鳴海	植田	上社	本郷	上社	引山	大森	小幡	松戸	勝川	山田東	山田西	平田	清洲東	清洲西	甚目寺北	甚目寺南	大治北	大治南	名古屋西	蟹江	弥富	計	
救急告示医療機関数	4	5	7	0	0	0	1	0	2	13	14	6	2	2	0	19	7	0	2	5	4	2	1	1	97

高速道路名	東海北陸自動車道			伊勢湾岸自動車道														
インターチェンジ名(I.C)	一宮西	尾西	一宮木曾川	計	弥富木曾岬	湾岸弥富	飛島	名港中央	名港潮見	東海第一	東海第二	大府第二	大府南	名古屋南	豊明	豊田南	豊田東	計
救急告示医療機関数	3	3	1	7	0	0	0	0	2	4	2	2	7	4	5	0	7	33

第11表 高速道路消防相互応援協定担当消防機関区域一覧表

高速道路名		東名高速道路										名神高速道路									
使用開始時期		昭和44. 2. 1					昭和43. 4. 25					昭和40. 7. 1	昭和39. 9. 6								
都道府県名		静岡県	愛知県										岐阜県								
関係(通過)市町村名	平成22年の国調人口	(浜松市)	新城市(四九、八六四)	豊橋市(三七六、六六五)	豊川市(一八一、九二八)	岡崎市(三七二、三五七)	豊田市(四二一、四八七)	みよし市(六〇、〇九八)	日進市(八四、二三七)	長久手市(五二、〇二二)	名古屋尾張旭市(二、二六三、八九四)	尾張旭市(八一、一四〇)	春日井市(三〇五、五六九)	小牧市(一四七、一三二)	岩倉市(四七、三四〇)	一宮市(三七八、五六六)	稲沢市(一三六、四四二)	(羽島市)			
		(三ヶ日)	(新城PA)	豊川	音羽蒲郡	岡崎	(豊田JCT)	豊田	東名三好	(日進JCT)	名古屋	春日井	小牧	一宮	(岐阜羽島)						
全線距離		95.7										21.4									
インターチェンジ区間距離		(9.0)	9.0	11.0	12.9	10.8	6.0	5.7	9.8	12.1	9.1	8.3	13.1								
関係市町村の消防本部の在否		在	在	在	在委託	在	在	在	在組合	在組合	在	在	在	在	在	在	在				
同救急体制の在否		在	在	在	在委託	在	在	在	在組合	在組合	在	在	在	在	在	在	在				
救急業務実施市町村名	第一出場担当	消防・救急上り車線		豊川市		岡崎市		豊田市		尾三		名古屋市		春日井市		小牧市		一宮市		(羽島市)	
		消防・救急下り車線		(浜松市)		豊川市		岡崎市		豊田市		尾三		名古屋市		春日井市		小牧市		一宮市	
		第二出場担当		新城市 豊橋市 豊川市 岡崎市		新城市 豊橋市 豊川市 岡崎市		新城市 豊橋市 岡崎市 尾三		豊川市 尾三 岡崎市 豊田市		岡崎市 尾三 名古屋市 春日井市		豊田市 尾三 名古屋市 春日井市		豊田市 尾三 名古屋市 春日井市		春日井市 小牧市 岩倉市 稲沢市		小牧市 岩倉市 稲沢市	

名古屋第二環状自動車道		東名阪自動車道					
昭和63.3.23		昭和54.12.1		昭和50.10.22			
愛知県						三重県	
大治町 (二九、八九一)	名古屋 (二、二六三、八九四)	あま市 (八六、七一四)	蟹江町 (三六、六八八)	津島市 (六五、二五八)	愛西市 (六四、九七八)	弥富市 (四三、二七二)	桑名市
大治北	大治南	名古屋西	蟹江		弥富	長島	
在組合	在	在組合	在	在	在	在組合	
在組合	在	在組合	在	在	在	在組合	
名古屋市	蟹江町	海部消防組合		(桑名市)			
海部消防東部	名古屋市	蟹江町	海部消防組合		海部消防南部		
春日井市 名古屋市 海部東部消防組合 蟹江町 津島市 愛西市 海部南部消防組合 西春日井広域事務組合							

高速道路名	東海北陸自動車道						
使用開始時期	平成10.12.13	平成10.2.10	昭和47.10.5				
都道府県名	愛知県			岐阜県			
関係(通過)市町村名	一宮市(三七八、五六六)			各務原市	笠松町	岐南町	各務原市
平成22年の国調人口							
インターチェンジ名	(一宮JCT)	一宮西	尾西	一宮木曾川			岐阜各務原
全線距離	7.7						
インターチェンジ区間距離	1.0	2.9	3.8	5.6			
関係市町村の消防本部の在否	在						
同上救急体制の在否	在						
救急業務実施市町村間及び実施区間	第一出場担当	消防・救急上り車線		一宮市	(各務原市)		
	第二出場担当	消防・救急下り車線		一宮市	一宮市		
救急業務実施市町村名	消防・救急		小牧市 岩倉市 一宮市 稲沢市				

3 救急医療体制

愛知県内の救急患者を受け入れる救急告示医療機関の数は171であり、第12表のとおり分類される。

救急告示医療機関は、昭和63年の厚生省令の改正により、これまでの事故による救急患者を対象とする救急医療機関から救急患者一般を対象とする救急医療機関に性格を変えて、近年の救急医療の状況変化に対応しようとしている。また、急増している急病等の内科、小児科疾患の患者に対するものとして、休日急病診療所、医師会による輪番体制の確保等により、内科系疾患に対する救急医療体制の確保も図られている。

第12表 医療機関の状況

告示別	設立主体別	国 立	公 立	公 的	私 的		計
					病 院	診 療 所	
救 急 告 示 医 療 機 関		6	29	12	106	18	171
そ の 他 の 医 療 機 関		25	141	12	164	4,967	5,309
計		31	170	24	270	4,985	5,480

4 救助業務実施体制

昭和61年4月に消防法改正により救助隊の位置付けが明確になるとともに、これを受けて、同10月には、救助隊の編成、装備及び配置の基準を定める省令（昭和61年10月1日自治省令第22号）が公布され（昭和62年1月1日施行）、市町村は、省令に定める基準に従い、救助隊を配置するものとされた。

平成27年4月1日現在で、36消防本部(局)に69隊の救助隊が配置され、うち11隊が専任の救助隊である。

また、1190人の救助隊員のうち、11.6%に当たる138人が専任隊員である。

第13表 救助体制

区 分	救助隊数				救助隊員数			
	基準隊数	計	専任救助隊	兼任救助隊	基準隊員数	計	専任救助隊員	兼任救助隊員
救 助 隊 (省令第3条)	67	69	11	58	950	1,190	138	1,052
うち特別救助隊 (省令第4条)	37	42	9	33	536	706	114	592
うち高度救助隊 (省令第5条)	—	5	2	3	—	91	27	64
うち特別高度救助隊 (省令第6条)	—	1	0	1	—	16	0	16
水 難 救 助 隊	—	11			—	155		

第14表 救助隊が搭乗する車両

救助工作車	はしご車	屈折はしご車	ポンプ車	タンク車	化学車	その他	計
69	24	1	11	30	5	19	159

5 救助業務実施状況

平成 26 年中の救助活動件数は 2,051 件であり、前年に比較して 58 件、2.9%増加している。

活動件数を事故種別でみると、建物等による事故が 36.6%で 1 位、次いで交通事故が 28.2%で 2 位となっている。

救助活動人員は 18,076 人で、1 件あたり 8.8 人が活動したこととなり、1 件当たりの活動人員が最も多いのは水難事故の 15.6 人となっている。

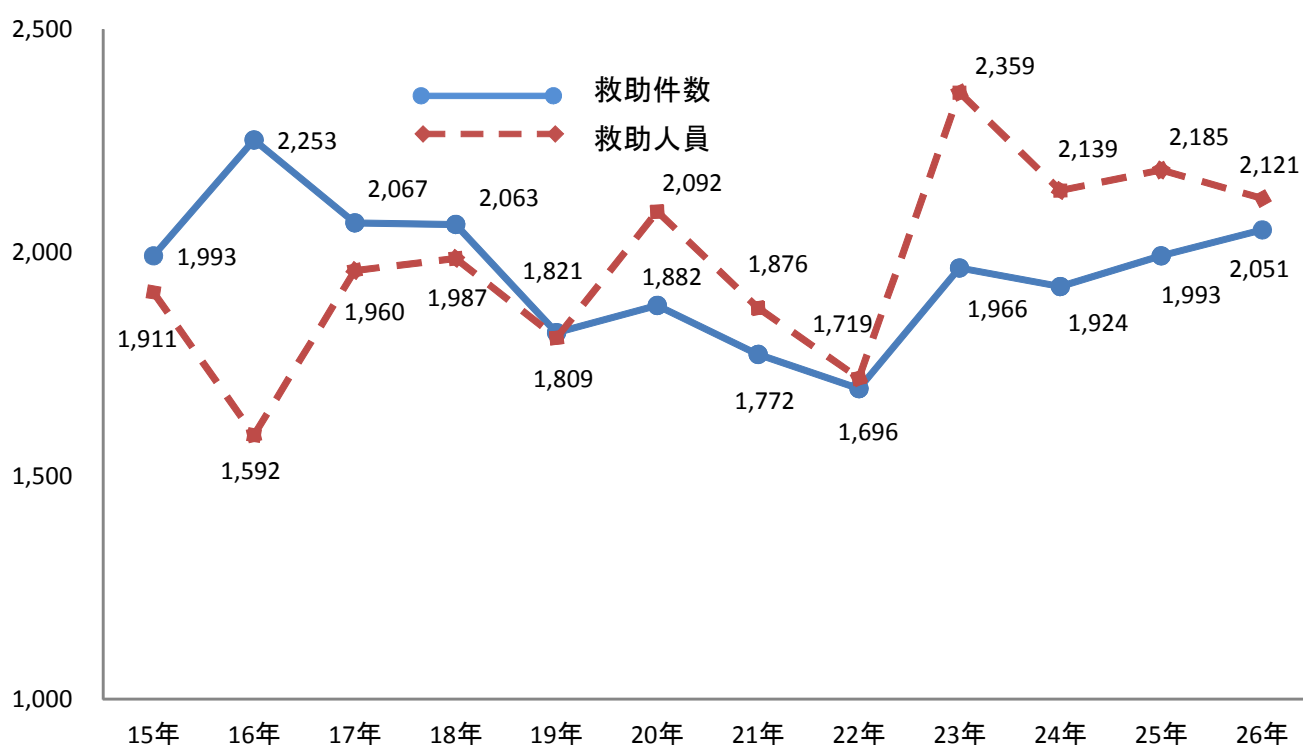
救助人員は 2,121 人で、前年に比較して 64 人減少している。

救助人員を事故種別でみると、建物等による事故が 747 人で、全体の 35.2%を占めている。

第 15 表 救助活動実施状況
第 15 表 救助活動実施状況

事故種別		火災	交通事故	水難事故	自然災害	機械等による事故	建物等による事故	ガス及び酸欠事故	破裂事故	その他の事故	計
救助活動件数		154	578	100	2	54	750	35	0	378	2,051
救助活動人員	救助隊員	541	1,679	503	10	176	2,022	110	0	1,159	6,200
	消防隊員	831	2,562	778	0	244	2,299	165	0	1,530	8,409
	救急隊員	79	1,478	183	0	114	680	84	0	683	3,301
	消防団員	95	31	0	0	0	0	0	0	40	166
	計	1,546	5,750	1,464	10	534	5,001	359	0	3,412	18,076
救助人員		91	711	103	0	55	747	32	0	382	2,121

第 7 図 救助活動の推移



6 救助活動のための機械器具等の保有状況

県内各消防本部（局）が保有している救助器具等は、第16表のとおりである。

第16表 救助活動のための機械器具保有状況

一般救助用器具	かぎ付きはしご	309	隊員保護用器具	耐電手袋	762	
	三連梯子	375		耐電衣	314	
	金属製折りたたみ梯子又はワイヤー梯子	107		耐電ズボン	300	
	空気式救助マット	81		耐電長靴	359	
	救命素発射銃	86		防塵メガネ	1,565	
	サバイバースリング又は救命用縛帯	511		携帯警報器	1,216	
	平坦架	116		防毒マスク	607	
重量物排除用器具	油圧ジャッキ	181	除染用器具	化学防護服(陽圧式化学防護服を除く)	1,321	
	油圧スプレッダー	101		陽圧式化学防護服	264	
	可搬ウインチ	222		耐熱服	401	
	マンホール救助器具	69		放射線防護服	177	
	救助用簡易起重機	17		特殊ヘルメット	7	
	マット型空気ジャッキ	110		除染シャワー	33	
	大型油圧スプレッダー	91		除染剤散布器	48	
	救助用支柱器具	37		潜水器具	340	
切断用器具	チェーンブロック	47	水難救助用器具	救命胴衣	4,255	
	油圧切断機	100		水中投光器	296	
	エンジンカッター	270		救命浮環	584	
	ガス溶断器	84		浮標	106	
	チェーンソー	273		救命ボート	265	
	鉄線カッター	526		船外機	119	
	空気鋸	100		水中スクーター	6	
	大型油圧切断機	102		水中無線機	71	
	空気切断機	73		水中時計	107	
破壊用器具	コンクリート・鉄筋切断用チェーンソー	15	山岳救助用器具	水中テレビカメラ	5	
	万能斧	1,130		登山器具	42	
	ハンマー	374		バスケット型担架	176	
	携帯用コンクリート破壊器具	90		検索用器具	簡易画像探索機	41
	削岩機	106		画像探索機	20	
検知・測定用器具	ハンマドリル	94	高度救助用器具	地中音響探知機	10	
	生物剤検知器	8		熱画像直視装置	69	
	可燃性ガス測定器	321		夜間用暗視装置	12	
	有毒ガス測定器	256		電磁波探査装置	1	
	酸素濃度測定器	290		二酸化炭素探査装置	6	
呼吸保護用器具	放射線測定器	481	その他の救助用器具	水中探査装置	4	
	空気呼吸器	2,923		地震警報器	8	
	空気補充用ポンベ	4,581		投光器	804	
	酸素呼吸器	214		携帯投光器	2,025	
	簡易呼吸器	116		携帯拡声器	963	
	防塵マスク	2,614		携帯無線機	1,776	
	送排風機	116		応急処置用セット	401	
	エアラインマスク	28		車両移動器具	130	
その他			その他	緩降機	117	
				ロープ登降機	122	
				救助用降下機	151	
				発電機	840	
			大型プロアー	3		
			ウォーターカッター	1		

第5-1表 救急業務実施体制等の状況

平成27年4月1日現在

区分 団体名	人口 (人) (22年国勢調査)	面積 (km ²)	救急体制				
			救急 自動車数 (台)		救急隊員 (人)		
					計	専任	兼任
県計	7,410,719	5,170	266	(38)	4,282	896	3,386
単独義務実施市町小計	6,051,250	4,497	215	(33)	3,466	695	2,771
名古屋	2,263,894	326	55	(16)	999	345	654
豊橋	376,665	262	10	(2)	181	30	151
岡崎	372,357	387	14	(1)	207	60	147
一宮	378,566	114	14	(3)	110	70	40
瀬戸	132,224	112	4	(0)	87	9	78
春日井	305,569	93	10	(2)	132	39	93
豊川	181,928	161	6	(1)	124		124
津島	65,258	25	3	(0)	41		41
豊田	421,487	918	21	(4)	309	30	279
西尾	165,298	161	7	(0)	140	11	129
蒲郡	82,249	57	5	(0)	91	10	81
犬山	75,198	75	3	(0)	57		57
常滑	54,858	56	4	(0)	55	9	46
江南	99,730	30	4	(0)	58		58
小牧	147,132	63	5	(0)	103		103
稲沢	136,442	79	5	(0)	107	28	79
新城	60,726	1,053	7	(1)	106		106
東海	107,690	43	4	(1)	72	6	66
大府	85,249	34	4	(0)	68	12	56
知多	84,768	46	4	(0)	57		57
尾張旭	81,140	21	3	(0)	48		48
岩倉	47,340	10	3	(0)	52	18	34
豊明	69,745	23	3	(0)	40		40
田原	64,119	191	5	(0)	69		69
愛西	64,978	67	3	(0)	51		51
長久手	52,022	22	3	(1)	36	9	27
蟹江	36,688	11	3	(1)	28	9	19
幸田	37,930	57	3	(0)	38		38
消防一部事務組合小計	1,359,469	673	51	(5)	816	201	615
知多中部広域事務組合	236,502	128	8	(1)	83	56	27
海部東部消防組合	116,605	34	5	(1)	78		78
尾三消防組合	186,186	85	7	(1)	118		118
丹羽広域事務組合	56,004	25	3	(0)	61		61
海部南部消防組合	47,797	71	4	(1)	67		67
知多南部消防組合	45,727	85	3	(1)	40		40
衣浦東部広域連合	508,915	203	15	(0)	273	115	158
西春日井広域事務組合	161,733	42	6	(0)	96	30	66

※1 新城市は消防事務委託町村（設楽町、東栄町、豊根村）の人口及び面積を含む。

※2 () 内は予備車の台数である

第5-2表 事故種別出場件数

平成26年中

団体名	事故種別														その他			計
	火災	自然災害	水難	交通	労働災害	運動競技	一般負傷	加害	自損行為	急病	転院搬送	医師搬送	資機材等輸送	その他				
果	1,219	20	154	29,703	2,972	1,857	42,306	1,568	3,307	213,721	21,473	314	559	2,644	321,817			
単	1,026	17	120	24,033	2,243	1,512	35,303	1,326	2,708	178,893	17,993	308	515	2,254	268,251			
名	426	5	20	9,330	719	543	15,955	763	1,302	79,754	7,643	3	353	879	117,695			
豊	62	3	7	1,380	132	98	1,653	64	183	9,034	1,108	105		230	14,059			
岡	50	1	1	1,398	150	92	1,838	71	166	9,651	1,060	3		226	14,706			
一	71	2	4	1,747	154	111	1,923	60	142	10,289	796	35	79	179	15,592			
瀬	5			472	35	35	785	16	36	3,625	263	81		66	5,419			
春	48	1	5	1,209	122	63	1,650	48	89	8,992	888	5	4	172	13,296			
豊	27	1	3	736	61	35	774	23	73	4,824	464	5	5	37	7,063			
津	7	1	1	280	28	10	358	12	29	1,787	261	1	1	4	2,780			
豊	111		13	1,612	155	107	2,195	65	144	11,133	1,325	63	64	40	17,027			
西	7	1	14	621	64	25	877	33	56	4,318	456			10	6,482			
蒲	14		3	254	32	33	478	11	28	2,235	247			19	3,354			
犬	16		8	220	37	14	439	6	25	1,804	208			25	2,802			
常	2		2	204	26	18	365	5	21	1,543	158			19	2,363			
江	17		2	391	18	19	508	11	36	2,944	240			42	4,228			
小	42		4	700	171	59	750	27	64	3,995	453	1	7	116	6,385			
稻	26	1	4	622	71	24	719	18	46	3,621	490			5	5,647			
新	35		5	233	34	14	363	2	21	1,505	293			8	2,482			
東	1		1	357	35	34	591	15	30	2,639	223	2		17	3,979			
大	20		2	334	35	34	392	10	26	2,183	165			10	3,192			
知	7		4	228	21	21	376	13	29	1,782	150			11	2,655			
尾				275	18	29	363	13	34	1,842	195			26	2,803			
岩	7		1	168	9	9	230	11	19	1,168	129	5		26	1,761			
豊	6		12	268	23	23	340	11	19	1,796	282	2		17	2,792			
田	11	1	6	190	27	9	342	5	23	1,490	126	2		9	2,241			
愛	1		1	265	25	14	337	11	32	1,826	70			19	2,617			
長	3		1	258	12	23	217	4	10	1,105	92	2	2	3	1,729			
蟹			1	158	12	2	243	4	9	1,085	77			29	1,623			
幸			1	123	17	14	242	2	16	923	131			10	1,479			
消防一部事務組合	193	3	34	5,670	729	345	7,003	242	599	34,828	3,480	6	44	390	53,566			
知多中部広域事務組合	10	1	3	819	105	59	1,243	41	109	5,913	602	1	9	118	9,032			
海部東部消防組合	21			537	56	18	616	18	50	3,317	331			63	5,028			
尾羽三消防組合	5		2	637	74	83	789	18	66	3,699	408	2		29	5,812			
丹羽広域事務組合	3	1	3	284	26	13	327	8	35	1,342	63			8	2,113			
海部南部消防組合	34		1	300	177	18	265	4	22	1,358	175	1	35	10	2,400			
知多南部消防組合	108	1	12	165	16	10	327	6	18	1,184	148			8	1,894			
衣浦真部広域連合			10	2,134	179	130	2,579	121	238	13,673	1,298	2		70	20,543			
春日井広域事務組合	12		3	794	96	14	857	26	61	4,342	455			84	6,744			

第5-3表 時間別出場件数

平成26年中

事故種別 区分	火災	自然災害	水難	交通	労働災害	運動競技	一般負傷	加害	自損行為	急病	その他の			計	
											転院搬送	医師搬送	資機材等 輸送		その他
合計	1,219	20	154	29,703	2,972	1,857	42,306	1,568	3,307	213,721	21,473	314	559	2,644	321,817
0 ~ 2	89		2	782	48	4	1,628	230	206	12,104	345	3	17	197	15,655
2 ~ 4	76		2	522	46	2	1,163	153	172	9,999	199	1	11	147	12,493
4 ~ 6	61		2	728	53	2	1,193	89	165	10,418	223	4	17	153	13,108
6 ~ 8	63	2	15	2,900	92	17	2,812	71	261	16,692	243	3	15	192	23,378
8 ~ 10	95	3	26	3,907	487	131	5,105	72	285	24,188	2,441	52	74	205	37,071
10 ~ 12	129	5	24	3,362	606	498	5,225	80	309	22,233	5,381	80	90	245	38,267
12 ~ 14	137	3	21	2,965	450	369	4,819	82	291	21,002	4,236	59	75	204	34,713
14 ~ 16	143	5	22	3,231	524	360	4,737	101	341	19,219	2,319	51	78	228	31,359
16 ~ 18	127		25	4,099	353	225	4,892	98	332	19,473	2,567	35	75	258	32,559
18 ~ 20	118	1	5	3,615	154	131	4,416	136	354	21,737	2,044	12	43	291	33,057
20 ~ 22	104	1	6	2,200	90	92	3,701	199	321	20,328	929	8	37	270	28,286
22 ~ 24	77		4	1,392	69	26	2,615	257	270	16,328	546	6	27	254	21,871

第5-4表 時間別搬送人員

平成26年中

事故種別 区分	火災	自然災害	水難	交通	労働災害	運動競技	一般負傷	加害	自損行為	急病	その他の			計
											転院搬送	医師搬送	資機材等 輸送	
合計	358	17	60	29,279	2,908	1,856	39,296	1,280	2,293	195,389	21,574	294,310	13,665	294,310
0 ~ 2	30		1	721	48	4	1,426	183	157	10,738	357	13,665		13,665
2 ~ 4	30			476	43	2	1,047	119	137	9,008	214	11,076		11,076
4 ~ 6	27			682	52	2	1,109	76	120	9,508	248	11,824		11,824
6 ~ 8	25	2	4	2,783	91	16	2,678	54	151	15,382	263	21,449		21,449
8 ~ 10	15	3	13	3,846	480	129	4,895	57	155	22,576	2,438	34,607		34,607
10 ~ 12	31	4	10	3,377	589	496	4,932	69	210	20,460	5,375	35,553		35,553
12 ~ 14	46	2	7	3,002	442	367	4,490	72	208	19,306	4,233	32,175		32,175
14 ~ 16	37	4	10	3,214	509	361	4,406	89	223	17,587	2,328	28,768		28,768
16 ~ 18	29		10	4,065	347	227	4,581	83	235	17,804	2,575	29,956		29,956
18 ~ 20	26	1	1	3,587	152	136	4,063	113	249	19,943	2,048	30,319		30,319
20 ~ 22	31	1	3	2,187	88	92	3,363	162	234	18,459	935	25,555		25,555
22 ~ 24	31		1	1,339	67	24	2,306	203	214	14,618	560	19,363		19,363

第5-5表 事故種別搬送人員

団体名	事故種別											計	
	火	災	自然災害	水	難	交	通	労働災害	運動競技	一般負傷	加害		自損行為
単独事務所	358	17		60	29,279	2,908	1,856	39,296	1,280	2,293	195,389	21,574	294,310
実施市町小計	297	14	14	46	23,498	2,190	1,509	32,608	1,067	1,883	162,649	18,072	243,833
名古屋	107	4		8	8,614	696	539	14,328	591	937	69,944	7,656	103,424
豊橋市	25	2		2	1,372	125	103	1,476	54	121	8,123	1,098	12,501
岡崎市	23			1	1,395	149	92	1,722	55	114	8,984	1,075	13,610
宮戸市	14	2			1,834	154	115	1,844	55	101	9,700	810	14,629
瀬戸市	6				477	32	34	760	15	18	3,391	263	4,996
春日井市	15			3	1,191	120	60	1,568	44	70	8,588	884	12,543
豊川市	6	1		1	820	61	34	749	21	55	4,625	467	6,840
津島市	1	1		1	268	27	10	335	8	19	1,652	259	2,581
豊田市	18			4	1,537	152	106	2,020	46	89	10,107	1,345	15,424
西蒲市		1		2	622	64	25	828	27	35	4,002	459	6,065
蒲郡市	3	3		3	270	33	34	461	8	19	2,104	255	3,190
犬山市	3	3		3	226	37	14	430	5	20	1,745	208	2,691
常滑市	1	1		2	207	26	18	348	5	13	1,469	157	2,246
江南市	10			1	424	18	19	498	7	24	2,799	243	4,043
小牧市	16				706	166	61	712	24	44	3,832	461	6,022
稲沢市	8			1	654	70	23	701	19	33	3,443	487	5,440
新城市	4	4		1	242	31	12	338	2	9	1,346	290	2,275
東海市	12			1	366	33	35	559	16	19	2,443	231	3,715
大知市	1	1		1	337	34	34	382	9	12	2,058	164	3,032
旭市	6	6		2	215	21	21	344	8	23	1,622	151	2,413
張市	3	3		1	269	18	29	349	11	23	1,732	196	2,631
岩倉市	7	7		1	169	9	9	217	3	12	1,119	131	1,669
豊明市	3	3		7	285	23	23	324	10	17	1,707	282	2,679
田原市	3	3		1	197	26	9	326	5	15	1,438	128	2,154
西海市	3	3		1	258	11	12	327	9	20	1,733	70	2,459
長久手市	2	2			254	11	22	197	4	5	1,025	92	1,612
蟹江町					162	12	2	233	4	6	1,047	77	1,543
幸田町					127	17	14	232	2	10	871	133	1,406
消防一部事務所	61	3	3	14	5,781	718	347	6,688	213	410	32,740	3,502	50,477
知多中部広域事務所	11	1	1	1	850	103	59	1,188	38	63	5,593	606	8,513
海部東部消防組合	7				568	55	17	584	14	34	3,100	328	4,707
尾三消防組合	6				624	74	84	743	14	41	3,511	407	5,504
丹羽広域事務所	8			1	314	175	19	256	4	17	1,295	177	2,266
海部南部消防組合	2	1	1	1	321	25	13	315	6	26	1,254	62	2,026
知多南部消防組合				5	184	15	9	325	6	10	1,127	146	1,827
衣浦東部広域連合	17	1	1	4	2,149	175	132	2,464	105	173	12,772	1,310	19,302
西春日井広域事務所	10			2	771	96	14	813	26	46	4,088	466	6,332

第5-6表 年齢別搬送人員

平成26年中

団体名	事故種別						計
	新生児	乳幼児	少年	成人	老人	計	
単独	1,054	14,763	11,245	106,140	161,108	294,310	
義務実施市町小計	970	11,813	8,987	87,973	134,090	243,833	
名古	471	4,684	3,099	39,573	55,597	103,424	
豊橋	116	573	548	4,562	6,702	12,501	
岡崎	48	727	525	5,058	7,252	13,610	
一宮	101	669	636	4,836	8,387	14,629	
瀬戸	11	226	193	1,476	3,090	4,996	
春日井	15	652	528	4,217	7,131	12,543	
豊川	18	337	260	2,431	3,794	6,840	
津島	10	128	113	914	1,416	2,581	
豊田	88	787	679	5,761	8,109	15,424	
西尾	3	303	238	1,933	3,588	6,065	
蒲郡	4	111	124	933	2,018	3,190	
常滑	6	154	114	821	1,596	2,691	
江川	20	141	74	711	1,349	2,246	
小牧	19	279	162	1,157	2,563	4,043	
稲沢	3	258	192	2,289	3,148	6,022	
新城	3	74	72	1,905	3,082	5,440	
東海	3	249	154	659	1,470	2,275	
大府	6	249	161	1,394	1,915	3,715	
知多	6	139	90	1,116	1,500	3,032	
尾張	2	158	131	792	1,386	2,413	
岩倉	2	88	63	839	1,501	2,631	
豊田	3	153	137	566	952	1,669	
愛西	1	117	74	970	1,416	2,679	
長久手	4	89	123	646	1,316	2,154	
蟹江	10	128	97	698	1,545	2,459	
幸田	2	99	56	514	678	1,612	
消防一部事務組合小計	84	2,950	2,258	18,167	27,018	50,477	
知多中部広域事務組合	23	404	369	2,854	4,863	8,513	
海部東部消防組合	4	345	217	1,573	2,568	4,707	
尾三消防組合	3	414	315	2,024	2,748	5,504	
丹羽広域事務組合	2	111	101	680	1,132	2,026	
海部南部消防組合	25	114	81	814	1,232	2,266	
知多南部消防組合	4	66	50	583	1,124	1,827	
衣浦東部広域連合	18	1,096	847	7,379	9,962	19,302	
西春日井広域事務組合	5	400	278	2,260	3,389	6,332	

第5-7表 傷病程度別搬送人員

平成26年中

団体名	事故種別						計
	死亡	重症	中等症	軽症	その他	計	
単独	4,069	17,659	106,008	166,563	11	294,310	
義務実施市町小計	3,280	13,672	88,551	138,323	7	243,833	
名古	537	4,204	36,917	61,766		103,424	
豊橋	297	586	4,402	7,215	1	12,501	
岡崎	236	834	4,059	8,480	1	13,610	
一宮	308	1,069	5,843	7,409		14,629	
瀬戸	70	236	1,751	2,939		4,996	
春日井	212	506	3,596	8,229		12,543	
豊川	159	272	2,249	4,160		6,840	
津島	52	162	861	1,506		2,581	
豊田	292	1,220	5,025	8,887		15,424	
西尾	132	350	2,413	3,170		6,065	
蒲郡	74	316	1,371	1,429		3,190	
常滑	46	305	1,265	1,075		2,691	
江川	43	292	891	1,017	3	2,246	
小牧	100	231	1,278	2,434		4,043	
稲沢	98	406	3,306	2,212		6,022	
新城	125	352	2,401	2,562		5,440	
東海	80	360	887	948		2,275	
大府	68	286	1,524	1,835	2	3,715	
知多	48	347	1,015	1,622		3,032	
尾張	50	298	1,122	943		2,413	
岩倉	40	191	999	1,401		2,631	
豊田	28	108	816	717		1,669	
愛西	30	163	978	1,508		2,679	
長久手	68	44	1,012	1,030		2,154	
蟹江	23	165	804	1,467		2,459	
幸田	10	189	859	554		1,612	
消防一部事務組合小計	789	3,987	17,457	28,240	4	50,477	
知多中部広域事務組合	165	495	3,004	4,849		8,513	
海部東部消防組合	39	231	2,012	2,425		4,707	
尾三消防組合	39	432	2,435	2,598		5,504	
丹羽広域事務組合	36	106	888	996		2,026	
海部南部消防組合	7	197	725	1,237		2,266	
知多南部消防組合	40	263	871	753	4	1,827	
衣浦東部広域連合	351	1,905	5,096	11,946		19,302	
西春日井広域事務組合	112	358	2,426	3,436		6,332	

第5-8表 事故種別搬送人員の傷病程度別状況（その1）死亡

平成26年中

事故種別	事故種別搬送人員													計
	火災	自然災害	水難	交通	労働災害	運動競技	一般負傷	加害	自損行為	急病	その他	計		
団体名	7	1	17	89	22	2	240	6	271	3,370	44	4,069		
県計	7	1	14	69	16	2	189	4	214	2,725	39	3,280		
単独養老施設市	3			11	4		22		51	445	1	537		
名古屋市	2		2	13	1	1	21	2	21	230	5	297		
名古屋市			1	8			19	1	13	188	5	236		
名古屋市				4			17		23	262	2	308		
名古屋市	1			2			3		2	62		70		
名古屋市			1	5			8		17	180	1	212		
名古屋市				3	1		3		11	139	2	159		
名古屋市				6			20		2	49	1	52		
名古屋市		1	2	4	4		13		12	239	9	292		
名古屋市			2	4	2	1	3		4	106	1	132		
名古屋市			2	2			2		5	62		74		
名古屋市			1	2			1		5	38		46		
名古屋市			1				4		3	36		43		
名古屋市			1	1			8	1	9	89	3	100		
名古屋市				5			8		8	104	2	98		
名古屋市				1			7		3	69	1	125		
名古屋市				5	2		6		3	57	1	80		
名古屋市				1	1		3		1	43	1	68		
名古屋市			2				5		3	38		48		
名古屋市				2			1		1	38	1	50		
名古屋市							3		2	38	1	40		
名古屋市							4		4	21	1	28		
名古屋市	1						6		2	55	1	30		
名古屋市							1		2	21		68		
名古屋市							1		1	10		23		
名古屋市							1		1	18		10		
市町							1		2	27	3	34		
町							1		2	27		34		
消防一部事務組合			3	20	6		51	2	57	645	5	789		
知多中部広域事務組合				9			4	1	13	136	2	165		
海部東部消防組合									3	36		39		
尾三消防組合									3	34	2	39		
丹羽広域消防組合			1	1	1				4	32		36		
海部南部消防組合			1	1			5	1	3	5		7		
知多南部消防組合			2	7	4		36		22	280		40		
衣浦東部広域連合				2	1		6		9	93	1	351		
西春日井広域事務組合												112		

第5-8表 事故種別搬送人員の傷病程度別状況（その2）重症

平成26年中

事故種別	事故種別搬送人員													計
	火災	自然災害	水難	交通	労働災害	運動競技	一般負傷	加害	自損行為	急病	その他	計		
団体名	57	1	12	837	231	27	1,355	33	308	11,946	2,792	17,659		
県計	49	6	6	641	162	20	1,056	22	303	9,215	2,198	13,612		
単独養老施設市町村小計	14		2	159	47	5	355	8	154	2,882	578	4,204		
名古屋市	5			35	4		89		7	332	114	586		
名古屋市	5			58	9	1	46	1	34	583	97	834		
名古屋市				41	8		44	3	17	783	173	1,069		
名古屋市				15	1		35	1	7	137	40	236		
名古屋市	1			20	3	2	24		13	358	85	506		
名古屋市	2			13	3	1	20	1	7	189	36	272		
名古屋市				11	1		12	1	1	86	50	162		
名古屋市	5			69	20		78	4	10	810	224	1,220		
名古屋市				21	6	2	42		3	213	63	350		
名古屋市			1	15			38		3	205	54	316		
名古屋市			1	6	5		24		3	214	53	305		
名古屋市				11	5	1	20		3	195	56	292		
名古屋市	3			10	1		8		5	153	50	231		
名古屋市	2			25	16	2	21	1	3	262	74	406		
名古屋市	2			20	6	2	21		6	199	96	352		
名古屋市	2			12	6		41		2	224	75	360		
名古屋市	4			15	4	1	21		2	190	49	286		
名古屋市				15	1	1	25		5	269	31	347		
名古屋市	1			6	5		25		1	217	43	298		
名古屋市	2			7	2		7	1	4	124	44	191		
名古屋市				9	1		9		1	75	13	108		
名古屋市	1		1	8	1		9		4	107	33	163		
名古屋市				5	1		5		6	27	6	44		
名古屋市			1	9	2		3		1	133	11	165		
名古屋市				13	2		6		1	135	32	189		
名古屋市				3	1		1		1	56	7	69		
名古屋市				10	2	2	27		2	57	11	111		
町				196	69	7	299	11	65	2,731	594	3,987		
消防一部事務組合小計	8	1	6	24	3		12		4	383	68	495		
知多中部広域事務組合			1	4	2		11	1	7	173	33	231		
海部東部消防組合	2			24	5	1	29		12	309	50	432		
尾三消防組合				6	2		8	2	4	77	6	106		
丹羽広域事務組合	3	1		15	16		6		3	98	56	197		
海部南部消防組合			2	18	4	1	40		1	159	38	263		
知多南部消防組合	2		1	80	28	5	167	6	29	1,291	296	1,905		
衣浦東部広域連合	1		2	25	9		26	2	5	241	47	358		
西春日井広域事務組合														

第5-8表 事故種別搬送人員の傷病程度別状況（その4）軽症

平成26年中

事故種別	事故種別搬送人員													計
	火災	自然災害	水難	交通	労働災害	運動競技	一般負傷	加害	自損行為	急病	その他	計		
団体名	176	12	16	23,512	1,533	1,372	26,552	1,061	948	108,941	2,440	166,563		
県	143	11	15	18,856	1,167	1,126	22,184	902	767	91,082	2,070	138,323		
市	51	4	1	7,235	404	410	10,425	518	401	41,670	647	61,766		
市	12	2		1,139	82	87	966	51	74	4,635	18	7,215		
市	17			1,194	103	76	1,190	49	50	5,583	218	8,480		
市	12	1		1,361	80	80	1,109	36	30	4,596	104	7,409		
市				361	19	31	549	13	3	1,937	26	2,939		
市	10		2	1,004	77	41	1,224	38	23	5,664	146	8,229		
市	2		1	719	35	32	521	20	28	2,721	81	4,160		
市	1	1		223	12	9	231	6	8	985	29	1,506		
市	5		2	1,279	83	92	1,369	38	38	5,707	274	8,887		
市				506	34	16	534	23	19	2,011	27	3,170		
市	3		2	194	17	20	247	7	4	920	15	1,429		
市	2			138	12	8	223	2	3	668	19	1,075		
市				150	10	10	191	5	4	627	20	1,017		
市	5			345	11	17	358	6	10	1,646	36	2,434		
市	5			407	42	39	344	12	9	1,327	27	2,212		
市	5			486	27	16	427	16	7	1,551	26	2,562		
市	1		1	174	15	11	143	1	2	578	22	948		
市	4			269	13	21	330	11	4	1,158	25	1,835		
市	1		1	263	19	23	233	8	5	1,057	12	1,622		
市	2			132	7	13	166	6	10	595	12	943		
市				210	8	23	231	9	8	899	12	1,401		
市				102	1	6	121	1	4	470	12	717		
市	2			234	14	13	237	7	3	965	33	1,508		
市	1		4	148	9	5	169	5	7	663	19	1,030		
市	2			211	12	10	237	7	6	970	11	1,467		
市				135	2	5	94	3	1	312	2	554		
市				132	7	2	157	2	2	627	13	942		
市				105	12	10	158	2	4	540	35	866		
町	33	1	1	4,656	366	246	4,368	159	181	17,859	370	28,240		
消防一部事務組合	7			703	61	49	826	32	29	3,066	76	4,849		
知多中部広域事務組合	4			451	23	13	375	10	14	1,511	24	2,425		
海部東部消防組合	3			475	40	55	456	9	10	1,510	40	2,598		
尾三消防組合	1		1	223	10	9	182	1	15	543	11	996		
丹羽広域消防組合	4			235	87	16	166	3	10	703	13	1,237		
海部南部消防組合				125	4	3	179	2	2	432	6	753		
知多東部消防組合	8	1		1,828	91	95	1,660	83	83	7,922	175	11,946		
衣浦東部広域連合	6			616	50	6	524	19	18	2,172	25	3,436		
西春日井広域事務組合														

第5-8表 事故種別搬送人員の傷病程度別状況（その6）合計

平成26年中

事故種別	事故種別 搬送人員													計
	火災	自然災害	水	水難	交通	労働災害	運動競技	一般負傷	加害	自標行為	急病	その他	計	
団体名	358	17	60	29,279	2,908	1,856	39,296	1,280	2,293	195,389	21,574	294,310		
県	297	14	46	23,498	2,190	1,509	32,608	1,067	1,833	162,649	18,072	243,833		
市	107	4	8	8,614	696	539	14,328	591	937	69,944	7,656	103,424		
市	25	2	2	1,372	125	103	1,476	54	121	8,123	1,098	12,501		
市	23	1	1	1,395	149	92	1,722	55	114	8,984	1,075	13,610		
市	14	2		1,834	154	115	1,844	55	101	9,700	810	14,629		
市	6			477	32	34	760	15	18	3,391	263	4,996		
市	15		3	1,191	120	60	1,568	44	70	8,588	884	12,543		
市	6	1	1	820	61	34	749	21	55	4,625	467	6,840		
市	1	1	1	268	27	10	335	8	19	1,652	259	2,581		
市	18		4	1,537	152	106	2,020	46	89	10,107	1,345	15,424		
市		1	2	622	64	25	828	27	35	4,002	459	6,065		
市	3		3	270	33	34	461	8	19	2,104	255	3,190		
市	3		3	226	37	14	430	5	20	1,745	208	2,691		
市	1		2	207	26	18	348	5	13	1,469	157	2,246		
市	10		1	424	18	19	498	7	24	2,799	243	4,043		
市	16			706	166	61	712	24	44	3,832	461	6,022		
市	8	1	1	654	70	23	701	19	33	3,443	487	5,440		
市	4		1	242	31	12	338	2	9	1,346	290	2,275		
市	12		1	366	33	35	559	16	19	2,443	231	3,715		
市	1		1	337	34	34	382	9	12	2,058	164	3,032		
市	6		2	215	21	21	344	8	23	1,622	151	2,413		
市	3	1		269	18	29	349	11	23	1,732	196	2,631		
市				169	9	9	217	3	12	1,119	131	1,669		
市	7		1	285	23	23	324	10	17	1,707	282	2,679		
市	3		7	197	26	9	326	5	15	1,438	128	2,154		
市	3	1	1	258	25	12	327	9	20	1,733	70	2,459		
市	2			254	11	22	197	4	5	1,025	92	1,612		
市				162	12	2	233	4	6	1,047	77	1,543		
町				127	17	14	232	2	10	871	133	1,406		
市	61	3	14	5,781	718	347	6,688	213	410	32,740	3,502	50,477		
消防一部事務組合	11	1	1	850	103	59	1,188	38	63	5,593	606	8,513		
知多中部広域事務組合	7			568	55	17	584	14	34	3,100	328	4,707		
海部東部消防組合	6			624	74	84	743	14	41	3,511	407	5,504		
尾三消防組合	2	1	1	321	25	13	315	6	26	1,254	62	2,026		
丹羽広域事務組合	8		1	314	175	19	256	4	17	1,295	177	2,266		
海部南部消防組合			5	184	15	9	325	6	10	1,127	146	1,827		
知多南部消防組合	17	1	4	2,149	175	132	2,464	105	173	12,772	1,310	19,302		
衣浦東部広域連合	10		2	771	96	14	813	26	46	4,088	466	6,332		
西春日井広域事務組合														

第5-9表 收容所要時間別搬送人員

平成26年中

団 体 名	時 間						
	10分未満	10分以上 20分未満	20分以上 30分未満	30分以上 60分未満	60分以上 120分未満	120分以上	計
県 計	62	14,596	120,187	153,525	5,717	223	294,310
単独義務実施市町小計	55	11,797	98,778	128,036	4,980	187	243,833
名古屋 市	9	3,926	39,423	58,318	1,714	34	103,424
豊橋 市	23	737	5,528	6,116	92	5	12,501
岡崎 市	1	269	4,239	8,864	234	3	13,610
一宮 市	2	1,482	8,248	4,817	74	6	14,629
瀬戸 市	3	420	2,722	1,760	87	4	4,996
春日井 市		1,110	6,847	4,446	132	8	12,543
豊川 市	1	176	2,615	3,920	123	5	6,840
津島 市		87	825	1,587	77	5	2,581
豊田 市	1	338	4,521	9,744	802	18	15,424
西尾 市		234	2,238	3,452	135	6	6,065
蒲郡 市	2	182	1,376	1,560	68	2	3,190
犬山 市	1	265	1,415	986	24		2,691
常滑 市		238	1,063	879	63	3	2,246
江南 市		357	2,709	941	36		4,043
小牧 市	5	784	3,443	1,749	39	2	6,022
稲沢 市	7	258	1,952	3,114	103	6	5,440
新城 市		16	285	1,123	784	67	2,275
東海 市		183	1,534	1,933	62	3	3,715
大府 市		57	957	1,986	30	2	3,032
知多 市		311	1,286	783	31	2	2,413
尾張旭 市		69	1,284	1,255	21	2	2,631
岩倉 市		24	563	1,069	13		1,669
豊明 市		46	1,207	1,377	49		2,679
田原 市		133	697	1,213	109	2	2,154
愛西 市		18	610	1,798	33		2,459
長久手 市		62	636	904	10		1,612
蟹江 町		1	365	1,163	13	1	1,543
幸田 町		14	190	1,179	22	1	1,406
消防一部事務組合小計	7	2,799	21,409	25,489	737	36	50,477
知多中部広域事務組合	4	1,381	4,825	2,216	85	2	8,513
海部東部消防組合		75	1,401	3,133	91	7	4,707
尾三消防組合		171	1,756	3,504	69	4	5,504
丹羽広域事務組合		165	1,130	708	23		2,026
海部南部消防組合		135	1,070	1,007	48	6	2,266
知多南部消防組合	1	119	626	1,001	76	4	1,827
衣浦東部広域連合	1	554	8,220	10,256	258	13	19,302
西春日井広域事務組合	1	199	2,381	3,664	87		6,332

第5-10表 現場到着所要時間別出場件数

平成26年中

団体名	時間						計	現場到着平均所要時間(分)
	3分未満	5分未満	10分未満	20分未満	20分以上			
県計	3,202	22,893	230,705	62,738	2,279	321,817	7.7	
単独義務実施市町小計	2,777	19,800	191,886	51,764	2,024	268,251		
名古屋	815	7,267	84,147	24,831	635	117,695	7.8	
豊橋	195	602	9,845	3,351	66	14,059	8.0	
岡崎	187	1,204	10,889	2,331	95	14,706	7.4	
一宮	208	1,430	12,048	1,886	20	15,592	7.0	
瀬戸	138	607	3,952	709	13	5,419	6.9	
春日井	100	1,592	10,478	1,111	15	13,296	6.6	
豊川	50	221	4,359	2,353	80	7,063	8.9	
津島	26	257	1,852	637	8	2,780	7.7	
豊田	238	726	11,258	4,402	403	17,027	8.6	
西尾	104	875	4,918	573	12	6,482	6.7	
蒲郡	36	272	2,520	500	26	3,354	7.4	
犬山	19	334	1,908	527	14	2,802	7.4	
常滑	20	163	1,769	409	2	2,363	7.4	
江南	58	675	3,017	476	2	4,228	6.7	
小牧	57	453	4,862	980	33	6,385	7.4	
稲沢	61	257	4,013	1,273	43	5,647	8.0	
新城	24	53	841	1,079	485	2,482	13.8	
東海	57	732	2,705	479	6	3,979	6.6	
大府	33	227	2,181	745	6	3,192	7.7	
知多	23	238	2,144	246	4	2,655	6.9	
尾張旭	22	267	2,289	218	7	2,803	6.8	
岩倉	18	284	1,304	155		1,761	6.5	
豊明	15	356	2,218	200	3	2,792	6.5	
田原	167	139	1,321	601	13	2,241	7.6	
愛西	33	84	1,377	1,108	15	2,617	9.2	
長久手	12	157	1,393	165	2	1,729	6.8	
蟹江町	18	85	1,267	244	9	1,623	7.4	
幸田町	43	243	1,011	175	7	1,479	6.6	
消防一部事務組合小計	425	3,093	38,819	10,974	255	53,566		
知多中部広域事務組合	125	1,215	6,558	1,120	14	9,032	6.8	
海部東部消防組合	54	188	3,497	1,282	7	5,028	8.1	
尾三消防組合	47	402	4,630	721	12	5,812	7.1	
丹羽広域事務組合	24	289	1,695	101	4	2,113	6.3	
海部南部消防組合	72	99	1,750	458	21	2,400	7.8	
知多南部消防組合	8	51	946	887	2	1,894	9.2	
衣浦東部広域連合	69	580	14,517	5,202	175	20,543	8.4	
西春日井広域事務組合	26	269	5,226	1,203	20	6,744	7.8	

第5-11表 救急隊員の行った応急処置等の状況

平成26年中

団体名	応急処置等		止血	固定	人工呼吸	心マッサージ	うち自動	心肺蘇生	うち自動	酸素吸入	気道確保	うち経鼻 エアウェイ	うち喉頭鏡・鉗子等	うち マシナリ	うち 気管挿管
	対象人員	計													
県		292,837	5,483	21,944	1,132	247	42	6,992	121	61,475	12,610	1,052	1,480	3,930	51
単独		242,589	4,244	16,774	963	182	2	5,828	109	50,964	10,506	834	1,332	3,238	38
市	古	102,827	1,526	3,026	209	151		2,250	17	20,376	2,947	124	846	1,357	15
市	橋	12,364	141	805	22	1		303		2,270	454	24	22	225	2
市	崎	13,572	395	1,568	92			302	6	2,988	574	32	60	214	4
市	宮	14,566	247	2,442	133			394		3,535	729	21	38	192	4
市	戸	4,966	66	516	88	3		125		1,065	259	10	14	21	1
市	井	12,441	111	546	3	1		294		2,478	488	33	23	145	3
市	川	6,817	193	518	6			206	33	1,105	1,136	11	4	154	
市	島	2,569	30	215	8			63		626	105	44	10	14	
市	田	15,341	361	1,285	113	16		312		3,755	749	185	28	127	1
市	尾	6,058	131	463	7	1		168		1,236	297	42	27	42	1
市	郡	3,182	45	185	11			88	3	848	161	16	7	60	
市	山	2,667	81	234	12	4		73		542	148	19	7	35	1
市	滑	2,225	59	131	22			57		419	260	20	5	12	
市	南	4,039	48	593	3			111		894	231	81	46	61	1
市	牧	5,996	90	749	15			155		1,560	298	2	55	86	1
市	沢	5,418	80	433	21			169		1,396	257	28	21	93	
市	城	2,273	41	315	41	1		91	36	1,701	164	18	19	68	
市	海	3,705	115	372	25			98		626	173	12	18	21	1
市	府	3,025	44	314	29			63		548	164	16	5	39	
市	多	2,407	44	102	8			63	3	503	111	5	9	27	1
市	旭	2,627	101	307	7			75		521	94	1	8	43	
市		1,667	23	181	1			37	2	318	71	5	5	18	
市	倉	2,667	43	279	19			58		536	105	7	5	25	
市	明	2,154	74	304	9	2		112	7	422	212	36	32	75	1
市	原	2,457	32	276	34			63		655	123	4	3	33	
市	西	1,610	28	251	3	1		39		382	57	9	10	26	
市	手	1,543	30	219	13			28		327	71	3	2	2	
町	江	1,406	65	145	9			31	1	332	68	26	3	23	1
町	田	50,248	1,239	5,170	169	65	40	1,164	12	10,511	2,104	218	148	692	13
消防一部事務組合	小計	8,446	116	846	11			217		1,707	441	40	33	146	1
知多中部広域事務組合	合	4,692	117	371	4			104	2	1,068	132	22	7	64	
尾東部消防組合	合	5,500	233	527	33			115	2	1,202	216	28	8	60	
丹羽三消防組合	合	2,021	99	276	34	20		55		370	121	43	29	26	1
海羽広域事務組合	合	2,242	27	331	4	1		44		504	86	2	2	20	
海南部消防組合	合	1,804	22	110	2			58		435	97	1	4	29	
知多南部消防組合	合	19,220	473	2,066	67	44	40	397	5	3,828	772	66	56	255	7
衣浦東部広域事務組合	合	6,323	152	643	14			174	3	1,397	239	16	11	92	4

第5-11表 救急隊員の行った応急処置等の状況のつづき

平成26年中

団体名	応急処置等	保温	被覆	住宅療法 継	ショックによる 血圧保持	除細動	静脈路 確保	薬剤投与	その他の 応急処置	血圧測定	聴診器に よる心音 呼吸音聴取	血中酸素 飽和測定	心電図	計
県	計	33,033	16,833	2,233		645	1,402	1,060	196,509	276,304	62,145	284,947	172,132	1,157,126
単独	小計	26,919	13,455	1,816		531	1,132	842	167,711	229,159	50,114	235,986	144,633	954,200
名	古	810	4,781	93		195	377	247	80,143	97,466	19,182	100,030	62,775	396,584
豊	市	32	795	146		41	84	74	152	11,615	631	12,084	5,347	34,997
岡	市	6,980	905	91		33	93	51	11,322	12,762	2,444	13,208	6,387	60,195
一	市	42	978	137		37	90	50	13,793	13,894	4,872	14,162	12,225	67,760
瀬	市	208	243	105		6	34	18	91	4,719	1,581	4,843	2,857	16,827
春	市	132	606	104		28	51	42	9,061	11,460	899	12,127	4,999	43,430
豊	市	84	540	502		24	42	37	5,464	6,432	764	6,622	2,863	26,538
津	市	342	109	23		29	19	13	1,228	2,487	467	2,506	2,092	10,338
豊	市	9,774	1,072	15		5	55	91	14,666	14,595	3,421	15,065	13,599	78,973
西	市	302	447	91		11	25	23	5,632	5,815	255	5,892	3,028	23,824
蒲	市	197	221	47		8	14	13	1,054	3,024	982	3,094	1,935	11,927
犬	市	111	110	8		5	23	21	23	2,537	430	2,570	1,056	7,988
常	市	126	103	4		11	16	11	1,318	1,943	227	2,133	731	7,571
江	市	1,349	203	32		10	17	14	3,316	3,762	1,321	3,880	2,069	17,853
小	市	498	297	61		15	25	19	67	5,639	2,196	5,821	4,124	21,629
稲	市	118	350	8		13	25	11	4,192	5,031	450	5,230	3,323	21,099
新	市	144	144	8		8	25	22	2,065	2,161	826	2,166	1,714	10,637
東	市	120	215	12		7	17	12	776	3,489	1,169	3,602	1,237	12,065
大	市	2,014	191	17		5	14	10	2,102	2,878	508	2,934	1,186	13,021
知	市	411	191	119		3	11	3	20	2,287	537	2,346	1,014	7,773
尾	市	10	128	11		6	11	5	7	2,425	423	2,541	1,792	8,464
岩	市	9	109	5		2	7	5	1,303	1,606	246	1,643	787	6,353
豊	市	13	100	4		5	7	5	2,006	2,479	2,406	2,609	807	11,482
田	市	599	144	28		4	19	20	1,718	2,020	750	2,040	1,328	9,805
愛	市	40	173	105		8	13	11	2,411	2,381	621	2,400	2,239	11,585
長	市	1,454	105	1		2	3	4	1,044	1,521	887	1,554	999	8,334
蟹	町	112	106	39		2	6	6	1,438	1,452	567	1,516	1,424	7,357
幸	町	888	89	8		8	9	4	1,299	1,279	1,052	1,368	696	7,350
消防一部事務組合	小計	6,114	3,378	417		114	270	218	28,798	47,145	12,031	48,961	27,499	195,367
知多中部広域事務組合		59	453	82		21	40	27	1	7,807	664	8,220	2,048	22,760
海部東部消防組合		1,083	264	26		9	17	9	2,297	4,369	468	4,586	3,986	18,910
尾三消防組合		2,983	511	21		8	24	7	5,037	5,162	2,725	5,382	4,254	28,440
丹羽広域事務組合		1,004	113	6		6	22	15	1,571	1,885	732	1,925	714	8,661
海部南部消防組合		21	172	103		6	7	7	139	2,123	93	2,183	1,695	7,575
知多南部消防組合		232	163	49		5	5	6	1,555	1,700	142	1,728	7,018	
衣浦東部広域連合		354	1,276	112		32	105	109	12,419	18,237	4,575	18,802	9,925	73,593
西春日井広域事務組合		378	426	24		27	50	38	5,779	5,862	2,632	6,135	4,168	28,138

第5-12表 救急救命士運用状況及び高規格救急自動車の配置状況

平成27年4月1日現在

区分 団体名	救急隊			救急隊員				救急 自動車数	うち 高規格救急 自動車数
	救急隊総数 (a)	救急救命士 運用隊数 (b)	比率 (b)/(a)	救急隊員 総数 (a)	救命士 有資格者数 (b)	運用救命士 (c)	比率 (c)/(b)		
県計	226	226	1.00	4,282	1,289	1,221	0.95	266	264
単独義務実施市町小計	180	180	1.00	3,466	1,019	961	0.94	215	214
名古屋	39	39	1.00	999	265	257	0.97	55	55
豊橋	8	8	1.00	181	49	46	0.94	10	10
岡崎	13	13	1.00	207	62	62	1.00	14	14
一宮	11	11	1.00	110	69	66	0.96	14	14
瀬戸	4	4	1.00	87	22	22	1.00	4	4
春日井	8	8	1.00	132	59	53	0.90	10	10
豊川	5	5	1.00	124	33	30	0.91	6	6
津島	3	3	1.00	41	11	11	1.00	3	3
豊田	17	17	1.00	309	83	83	1.00	21	21
西尾	7	7	1.00	140	37	31	0.84	7	7
蒲郡	5	5	1.00	91	22	19	0.86	5	5
大常山	3	3	1.00	57	17	16	0.94	3	3
江常滑	4	4	1.00	55	18	16	0.89	4	4
小江南	3	3	1.00	58	17	17	1.00	4	4
小稻牧	5	5	1.00	103	26	25	0.96	5	5
新沢	5	5	1.00	107	27	25	0.93	5	5
東城	6	6	1.00	106	31	28	0.90	7	7
大海	4	4	1.00	72	24	23	0.96	4	4
知多府	4	4	1.00	68	21	12	0.57	4	4
尾張多	3	3	1.00	57	15	14	0.93	4	4
岩張旭	3	3	1.00	48	12	11	0.92	3	3
豊倉	3	3	1.00	52	9	8	0.89	3	3
田明	3	3	1.00	40	18	16	0.89	3	3
愛原	5	5	1.00	69	24	24	1.00	5	5
長西	3	3	1.00	51	16	15	0.94	3	3
蟹久手	2	2	1.00	36	10	10	1.00	3	2
幸江	2	2	1.00	28	11	11	1.00	3	3
消防一部事務組合小計	46	46	1.00	816	270	260	0.96	51	50
知多中部広域事務組合	7	7	1.00	83	30	30	1.00	8	7
海部東部消防組合	4	4	1.00	78	28	28	1.00	5	5
尾三消防組合	6	6	1.00	118	40	39	0.98	7	7
丹羽広域事務組合	3	3	1.00	61	18	15	0.83	3	3
海部南部消防組合	3	3	1.00	67	20	19	0.95	4	4
知多南部消防組合	2	2	1.00	40	13	11	0.85	3	3
衣浦東部広域連合	15	15	1.00	273	95	92	0.97	15	15
西春日井広域事務組合	6	6	1.00	96	26	26	1.00	6	6

第5-13表 救助隊の現況

平成27年4月1日現在

団体名	事故種別	救助隊(省令第3条の規定による救助隊)						うち特別救助隊(省令第4条の規定による救助隊)									
		基準隊数		現有隊数		現有隊員数		基準隊数		現有隊数		現有隊員数					
		計	兼任	計	兼任	計	兼任	計	兼任	計	兼任	計	兼任				
県		67	69	11	58	950	1,190	138	1,052	37	42	9	33	536	706	114	592
市	独	53	56	6	50	741	999	77	922	29	35	5	30	412	606	65	541
市	名	16	20		20	250	306		306	11	20		20	156	306		306
市	豊	2	2	1	1	30	54	15	39	2	1	1		30	15	15	15
市	岡	3	3	1	2	36	36	12	24	3	3	1	2	36	36	12	24
市	一	3	2	2		45	26	26		2	1	1		30	14	14	
市	瀬	1	1		1	15	15		15	1	1		1	15	15		15
市	春	2	2	2		30	24	24		2	2	2		30	24	24	37
市	豊	1	1		1	15	37		37	1	1		1	15	37		37
市	津	1	1		1	15	40		40					60	122		122
市	豊	4	4		4	60	122		122	4	4		4	15			15
市	西	1	1		1	15	12		12	1							
市	蒲	1	1		1	15	12		12								
市	大	1	1		1	9	11		11								
市	常	1	1		1	15	6		6								
市	江	1	1		1	15	15		15								
市	小	1	1		1	10	17		17								
市	稲	1	1		1	15	20		20		1		1	10	17		17
市	新	1	1		1	16	16		16		1		1	15	20		20
市	東	1	1		1	18	18		18								
市	大	1	1		1	12	42		42								
市	知	1	1		1	12	12		12								
市	尾	1	1		1	18	18		18								
市	岩	1	1		1	5	14		14								
市	豊	1	1		1	15	21		21								
市	田	1	1		1	5	18		18								
市	長	2	2		2	33	38		38								
市	久	1	1		1	15	15		15								
市	手	1	1		1	5	18		18								
市	江	1	1		1	12	12		12								
市	田	1	1		1	15	22		22								
町		14	13	5	8	209	191	61	130	8	7	4	3	124	100	49	51
町	防	1	1	1	1	15	10	10		1	1	1		15	10	10	
小	一	1	1	1	1	15	12	12									
計	部	1	1	1	1	33	15	15		2	1	1		33	15	15	
合	中	2	1	1	1	9	9	9									
合	三	1	1		1	15	30		30								
合	羽	1	1		1	16	9	9									
合	南	1	1		1	76	76	24	52	4	4	2	2	61	60	24	36
合	多	5	5	2	3	76	76		52	4	4	2	2	15	15		15
合	浦	2	2		2	30	30	30	30	1	1	1	1	15	15		15
合	日																
合	井																
合	務																
合	組																
合	小																
合	計																

第5-14表 事故種別救助活動件数

平成26年中

団体名	火災		交通事故	水難事故	風水害等 自然災害	機械に よる事故	建物等に よる事故	ガス及び 酸欠事故	爆発事故	その他 の事故	計
	建物	建物以外									
原	142	12	578	100	2	54	750	35		378	2,051
単独	103	11	454	78		49	682	23		293	1,693
名	20	1	59	17		11	435	3		80	626
豊	17		29	4		5	23	3		14	95
岡	9	1	30	4		2	29	2		12	89
一	9	2	34	4		1	28	2		13	93
瀬	5	1	8	4		1	10			10	29
春	4		31	4		4	46	1		20	108
豊	4		26	1		1	14	1		8	47
津	3		49	11		3	11	1		4	35
豊	1		24	9		3	3	3		43	123
西			3	2		3	4			6	46
蒲			12	2		2	4	1		4	13
犬	7	4	11	1		1	6			2	22
常	4	1	5	1		1	1			4	33
江	4		24			3	8	1		11	24
小	3		12	6		4	7			11	51
稲	2		13	1		1	1	2		3	29
新	2	1	4	1		1	11	2		6	36
東			5	2		1	2	2		4	27
大			3			1	3	1		4	14
知	8		6			1	6			1	9
尾	2		4			1	9	1		2	14
岩			3			1	2			2	17
豊			9	1		3	2	1		7	16
田			15	6		1	1			5	25
愛			11	1		1	4			4	28
長	2		6	1			1			4	19
蟹			7			1	4			3	10
幸			124	22	2	5	68	12		85	358
消防一部事務組合	39	1	14	4		1	18	10		11	61
知多中部広域事務組合	3		13	1		1	17			5	45
海部東部消防組合	9	1	14	1		1	12			10	39
尾三羽部消防組合	1		3	2	2	1	5			2	11
丹波南部消防組合	1		12	2		1	1			5	24
海部多南消防組合	1		11	3		1	1			3	19
知多浦東部広域事務組合	22	1	38	9		2	7	2		26	107
西衣春日井広域事務組合	2		19	1			7			23	52

