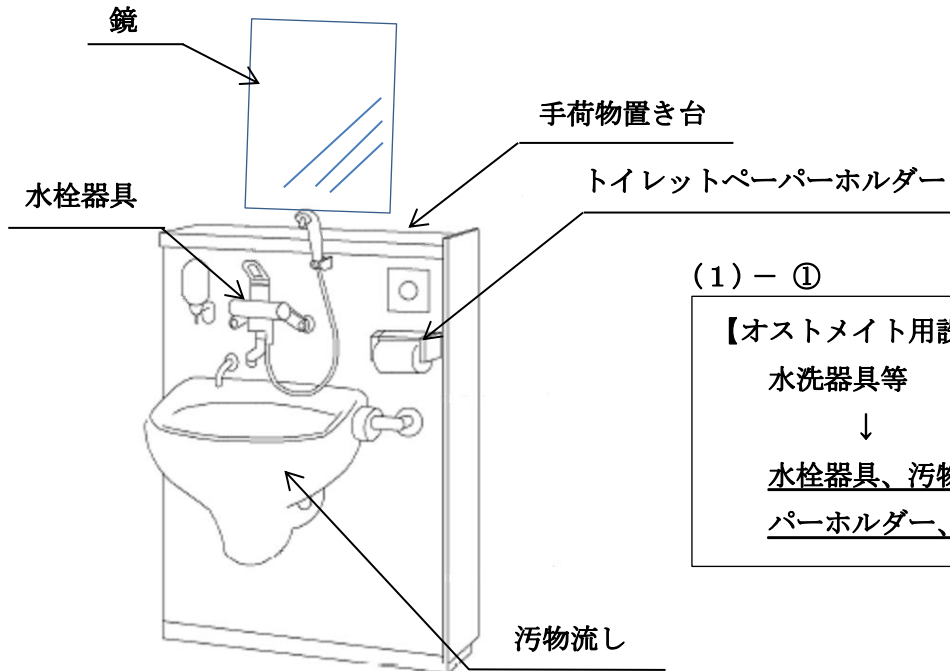


施行規則改正内容のイメージ

1 建築物について【遵守義務】



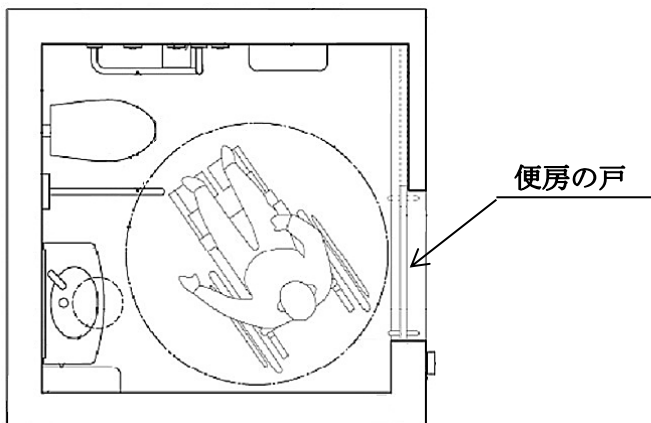
(1) - ①

【オストメイト用設備】

水洗器具等



水栓器具、汚物流し、トイレットペーパーホルダー、手荷物置き台及び鏡



(1) - ②

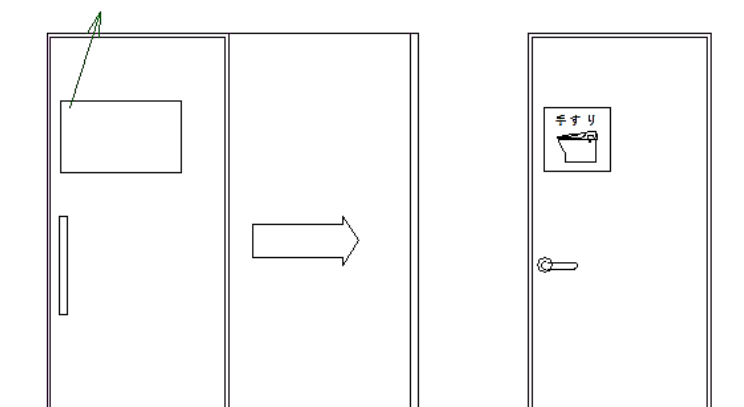
【車いす使用者用便房の戸の構造】

出入口の戸は、施錠の操作がしやすく、緊急の場合は外部からも解錠することができ、自動的に開閉する構造
その他の高齢者、障害者等が容易に開閉して通過できる構造とし、かつ、その前後に高低差がないこと

(1) - ③

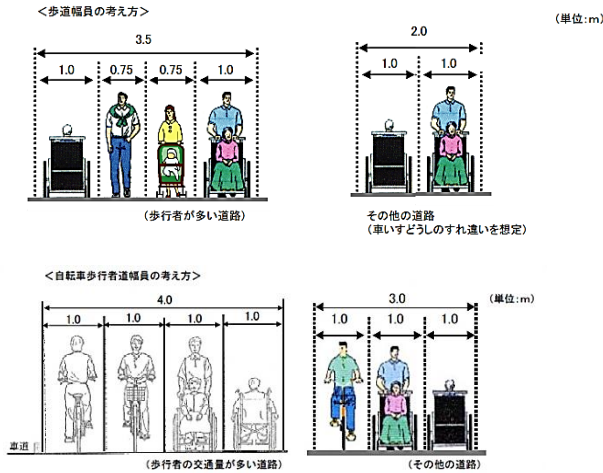
【便房内に設ける設備の表示】

洋式便器及び手すり、乳幼児用いす、乳幼児用ベッド、オストメイト用設備、車いす使用者用便房を設ける場合は、便房の戸及びその付近にその旨を表示した標識を掲示する



2 道路について

(2) - ①



【有効幅員】

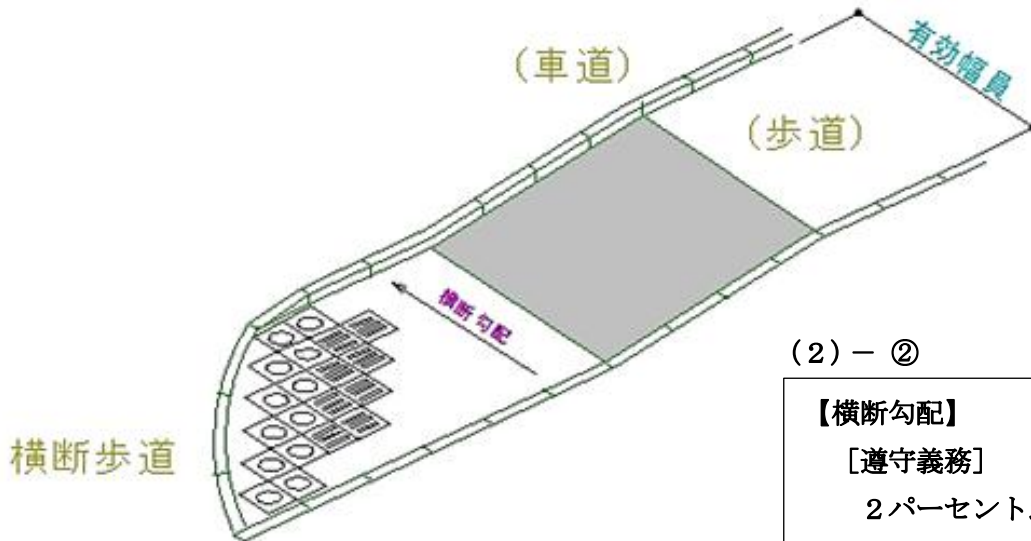
[遵守義務]

歩道：2 m以上

自転車歩行者道：3 m以上

+

[努力義務]

(歩行者の交通量が多い場合)歩道：3.5 m以上自転車歩行者道：4 m以上

(2) - ②

【横断勾配】

[遵守義務]

2パーセント以下

+

[努力義務]

1パーセント以下

(2) - ③

【道路に設ける「立体横断施設」等】 [努力義務]

立体横断施設、自動車駐車場、案内標識、乗合自動車停留所、路面電車停留場等、休憩施設、照明施設又は防雪施設を設ける場合には、「移動等円滑化のために必要な道路の構造に関する基準を定める省令」に定める基準に適合させること

立体横断施設



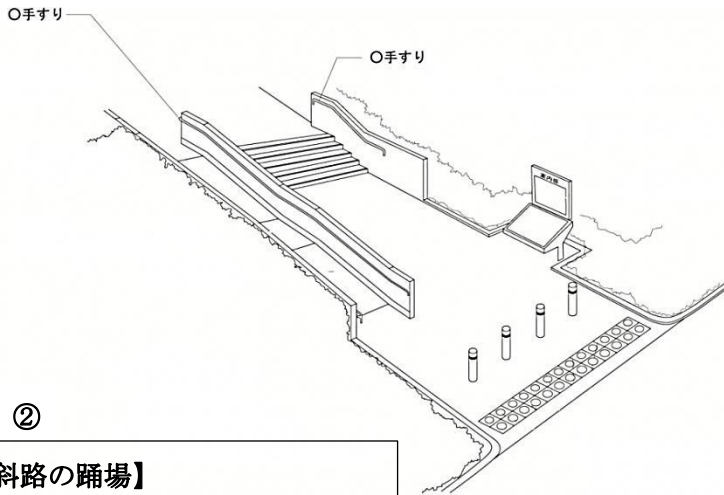
乗合自動車停留所



路面電車停留場



3 公園について



(3) - ①

【段及び傾斜路の手すり】

[遵守義務]

手すりを設ける

+

[努力義務]

手すりを両側に設ける

(3) - ②

【傾斜路の踊場】

[遵守義務]

傾斜路の条件 (勾配 1/20 超)
あり

+

[努力義務]

傾斜路の条件なし

(3) - ②

【傾斜路の縦断勾配】

(高さが 16 cm 以下のもの)

[遵守義務]

1 / 8 以下

+

[努力義務]

8パーセント以下

(3) - ②

【傾斜路の横断勾配】

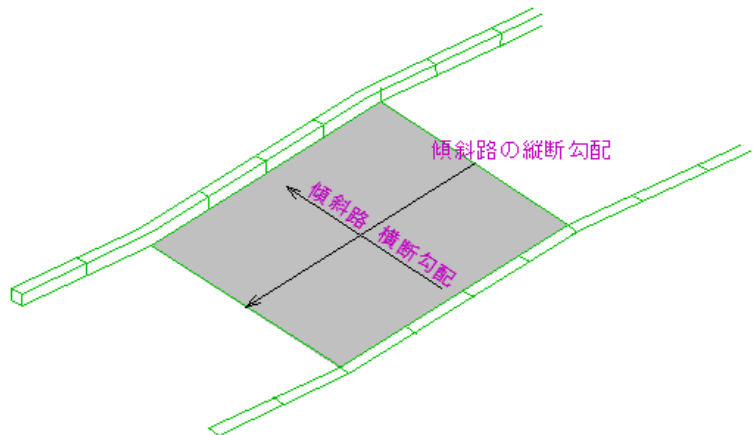
[遵守義務]

規定なし

+

[努力義務]

横断勾配を設けないこと



(3) - ③

1 建築物について (1) - ①参照 [努力義務]

(3) - ④

1 建築物について (1) - ②参照 [努力義務]

(3) - ⑤

【公園に設ける「休憩所」等】 [努力義務]

休憩所、管理事務所、掲示板、標識、屋根付広場、野外劇場又は野外音楽堂を設ける場合には、
「移動等円滑化のために必要な特定公園施設の設置に関する基準を定める省令」に定める基準
に適合させること

屋根付広場

