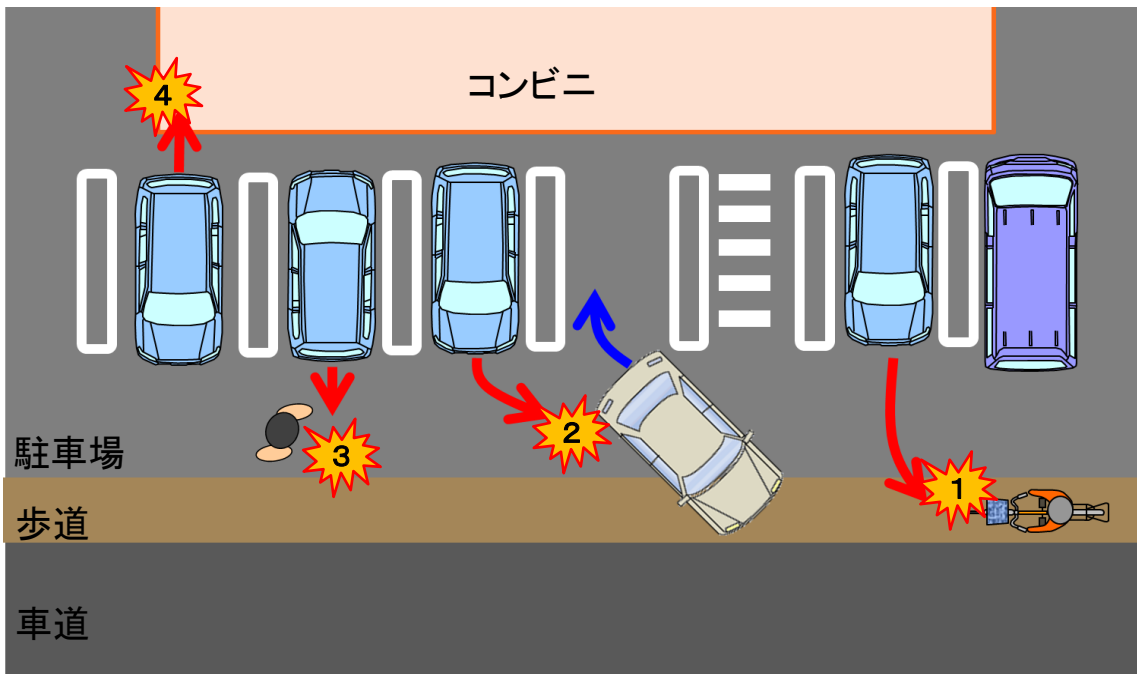
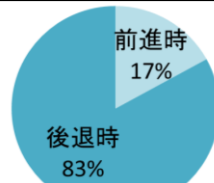


# コンビニ駐車場内の事故多発

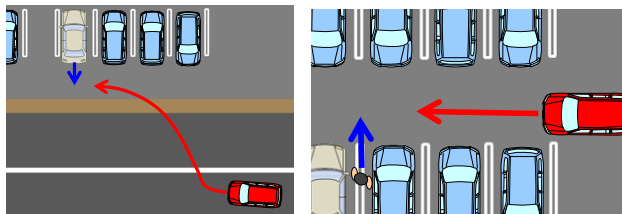


- 1** 歩道を通る自転車を見ていない  
路外施設から車道に出るときは、一時停止をして安全確認
- 2** 他の車の動きをよく見ていない  
駐車しようとする車、駐車中の車が突然動くかもしれないと予測する
- 3** 後ろの歩行者に気づいていない  
後ろ向きで駐車することで、発進時安全確認がしやすい
- 4** ギアの入れ間違い、アクセル・ブレーキの踏み間違い  
ギアを目視で確認する、慌てて発進しない

**後退時に多発！**



《平成29年コンビニ駐車場内発生人身事故 第一当事者の動き(豊田署管内)》



人の出入りが頻繁な場所のため、突然車が動きだしたり、歩行者が現れることがあります。駐車場に入る車も出る車にもその動きに注意しましょう。歩行者が車と車の間から出てくることもありますので、駐車場内はゆっくり走りましょう。入り口付近の駐車時は特に注意しましょう。

**豊田警察署**