



# 「西枇杷島交番区」の人身事故発生状況

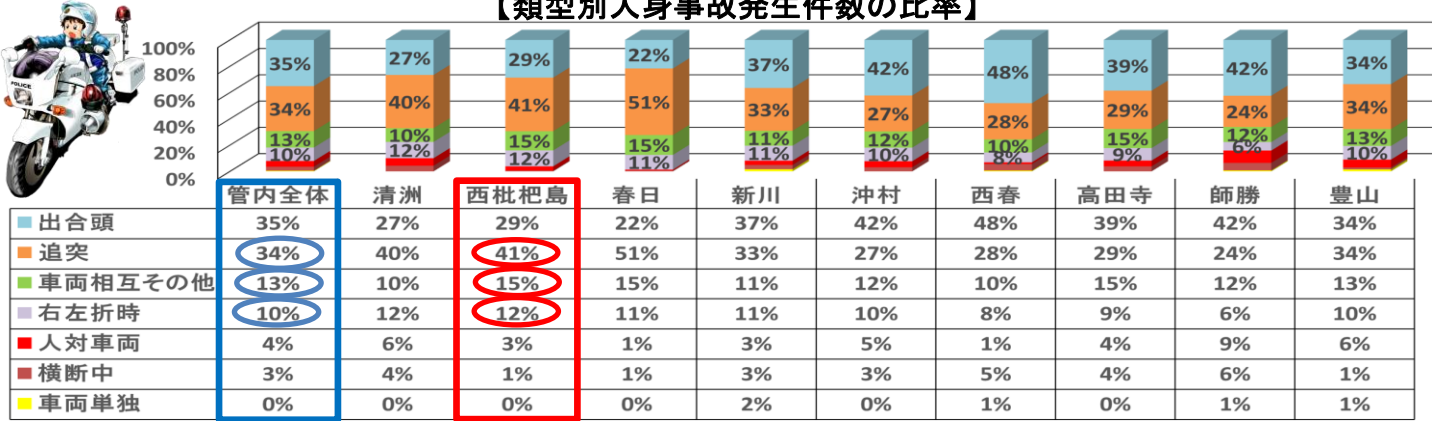
西枇杷島警察署

(令和元～令和5年 上半期 事故分析)

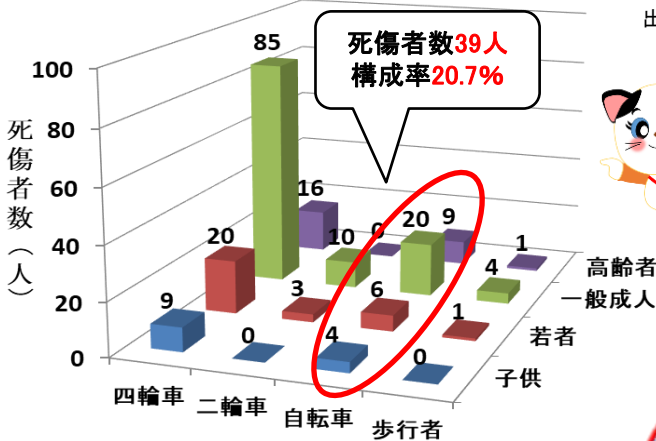
## 【人身事故発生状況】

	清須市					北名古屋市					豊山町	総計
	清洲	西枇杷島	春日	新川	小計	沖村	西春	高田寺	師勝	小計		
人身事故 (件数)	210	157	152	123	642	194	160	158	139	651	202	1495
人身事故 (人数)	244	188	180	154	766	214	184	178	161	737	237	1740
死亡	1	0	1	2	4	0	1	2	0	3	0	7
重傷	5	2	2	0	9	3	2	5	5	15	7	31
軽傷	238	186	177	152	753	211	181	171	156	719	230	1702
高齢者 (人数)	36	26	20	17	99	21	30	25	36	112	21	232
構成率	14.8%	13.8%	11.1%	11.0%	12.9%	9.8%	16.3%	14.0%	22.4%	15.2%	8.9%	13.3%

## 【類型別人身事故発生件数の比率】



## 【年齢層及び当事者別死傷者数】

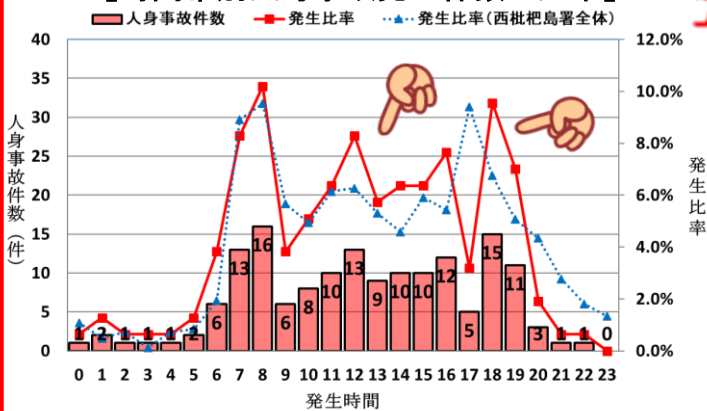


## 【管内の危険箇所状況】

出典: 国土地理院基盤地図情報 (基本情報)



## 【時間帯別人身事故発生件数の比率】



## 【路線別及び事故類型別の人身事故件数】

	追突	出合頭	車両相互その他	右左折時	人対車両	横断中	小計
その他市道	6	37	6	6	3	1	59
22号	26		4	4			34
名古屋祖父江線	18	1	1	4			24
給父西枇杷島線	6	7	1	4			18
その他(広場等)			10		2		12
枇杷島小田井5号線	6			1			7
松戸西枇杷島線	2						2
私道			1				1
総計	64	45	23	19	5	1	157

- ・人身事故が157件188名(負傷高齢者比率13.8%)
- ・時間帯は、12～16時、18～19時台に注意!
- ・類型では、追突、右左折時等の比率が高い
- ・路線では、22号、名古屋祖父江線に注意!



運転中は車間距離を十分に取り、前をよく見て運転に集中しましょう。右左折時は対向車の有無や左後方の巻き込み確認を徹底しましょう。