

交通事故発生状況

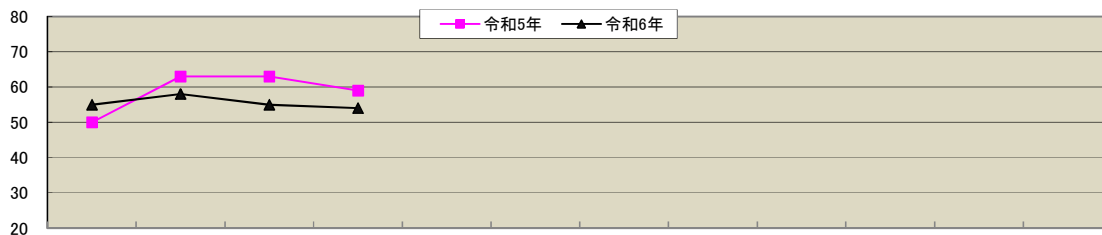
(令和 6 年 4 月)

1 江南警察署管内の交通事故

(1) 令和 6 年 4 月末の交通事故

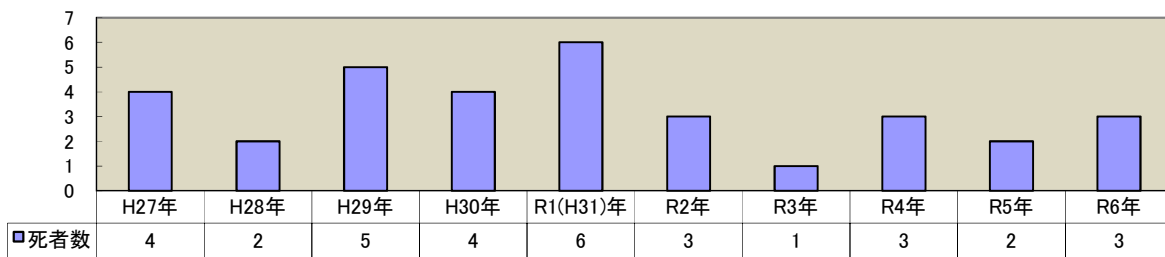
区分	4 月			4 月 末		
	発生	増 減	増減率	発生	増 減	増減率
人身事故件数	54	-5	-8.5%	222	-13	-5.5%
死者数	0	±0	-	3	+1	50.0%
負傷者数	57	-11	-16.2%	232	-38	-14.1%

(2) 月別人身事故発生件数



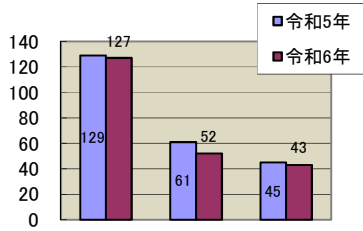
年/月	1月	2月	3月	4月	5月	6月	7月	8月	9月	10月	11月	12月	合計
令和5年	50	63	63	59	[47]	[53]	[64]	[64]	[53]	[69]	[59]	[66]	235
令和6年	55	58	55	54									222
増減数	+5	-5	-8	-5									-13
増減率	10.0%	-7.9%	-12.7%	-8.5%									-5.5%

(3) 死者数の年別推移 (令和 6 年 4 月 末)



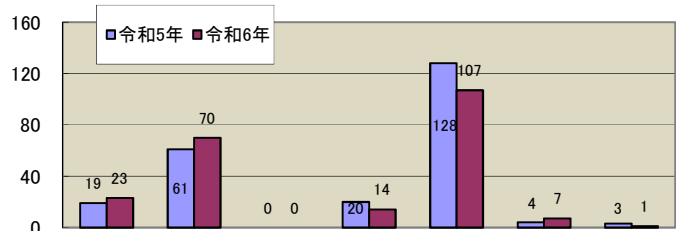
(4) 人身事故の特徴

(ア) 地域別



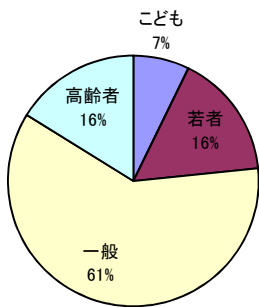
区分	江南市	岩倉市	大口町
件数	127	52	43
増減数	-2	-9	-2
増減率	-1.6%	-14.8%	-4.4%

(イ) 事故類型別



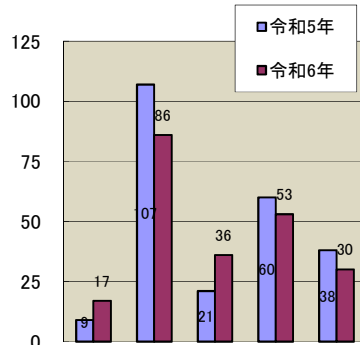
区分	人対車両	車両対自転車	特定原付車対自転車	車両対二輪車	車相互	車単独	踏切
件数	23	70	0	14	107	7	1
増減数	+4	+9	±0	-6	-21	+3	-2
増減率	21.1%	14.8%	-	-30.0%	-16.4%	75.0%	-67%

(ウ) 年齢層別



区分	死傷者	増減数	増減率
子ども	17	-4	-19.0%
若者	38	+2	5.6%
一般	142	-27	-16.0%
高齢者	38	-8	-17.4%

(エ) 事故類型別(形態別)

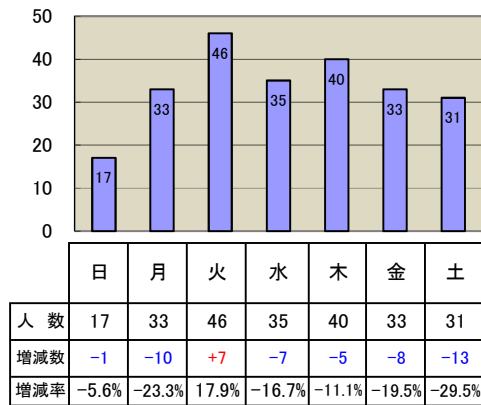


区分	横断中	出合頭	右左折	追突	左記以外
件数	17	86	36	53	30
増減数	+8	-21	+15	-7	-8
増減率	88.9%	-19.6%	71.4%	-11.7%	-21.1%

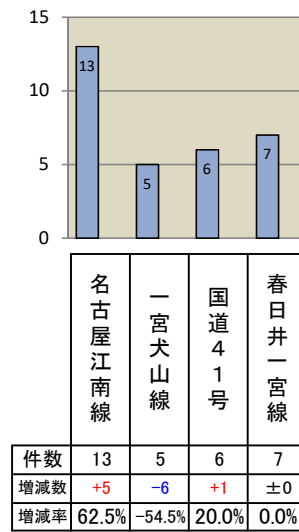
(オ) 時間帯別

時間帯	時間別	件数	増減	増減率
早朝	4時	3	+2	200.0%
	5時	4	+1	33.3%
	6時	7	-3	-30.0%
朝	7時	15	-2	-11.8%
	8時	24	-4	-14.3%
昼	9時	15	-2	-11.8%
	10時	5	-9	-64.3%
	11時	8	-7	-46.7%
	12時	13	±0	0.0%
	13時	12	±0	0.0%
	14時	13	+1	8.3%
	15時	8	±0	0.0%
	16時	18	+1	5.9%
	17時	20	+1	5.3%
前夜	18時	25	+14	127.3%
	19時	12	-2	-14.3%
	20時	7	±0	0.0%
	21時	3	-3	-50.0%
中夜	22時	3	+1	50.0%
	23時	1	-4	-80.0%
深夜	0時	3	+1	50.0%
	1時	1	+1	-
	2時	2	±0	0.0%
	3時	0	±0	-
合計		222	-13	

(カ) 曜日別



(キ) 路線別



(ク) 学区別当事者別

	学区	件数	増減	増減率	人数計	四輪車			二輪車		特定小型原付	自転車	歩行者	その他
						乗用	貨物	特殊車	自二	原付				
江南市	布袋	24	-9	-27.3%	25	8	2		1	1		10	3	
	布袋北	8	+5	166.7%	8	5			1	1		1		
	古知野東	21	+6	40.0%	23	11				4		6	2	
	古知野西	9	-4	-30.8%	12	8						3	1	
	古知野南	17	-3	-15.0%	17	6	2					7	2	
	古知野北	16	-1	-5.9%	16	8	2		2			2	2	
	草井	5	-2	-28.6%	5	4							1	
	宮田	17	+7	70.0%	18	8	1					5	4	
	藤里	3	-1	-25.0%	3	2						1		
門弟山	7	±0	0.0%	8	2	3		1			2			
岩倉市	岩倉北	10	-5	-33.3%	10	6						3	1	
	岩倉南	17	-5	-22.7%	17	2	3			2		10		
	岩倉東	5	+4	400.0%	6	3						1	2	
	五条川	11	-6	-35.3%	11	5						5	1	
	曾野	9	+3	50.0%	10	3						4	3	
大口町	大口南	13	-5	-27.8%	14	9	1					4		
	大口北	26	±0	0.0%	28	14	2		1	1		8	2	
	大口西	4	+3	300.0%	4				1			2	1	
合計		222	-13	-5.5%	235	104	16		7	9		74	25	

(当事者別の値"0"は空白とする)