

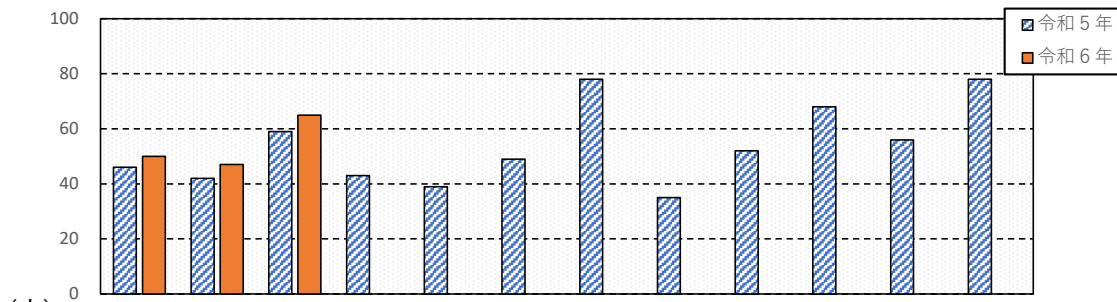
小牧市内 人身交通事故発生状況

(令和6年 3 月末確定数)

1 令和6年 3 月末現在の人身交通事故

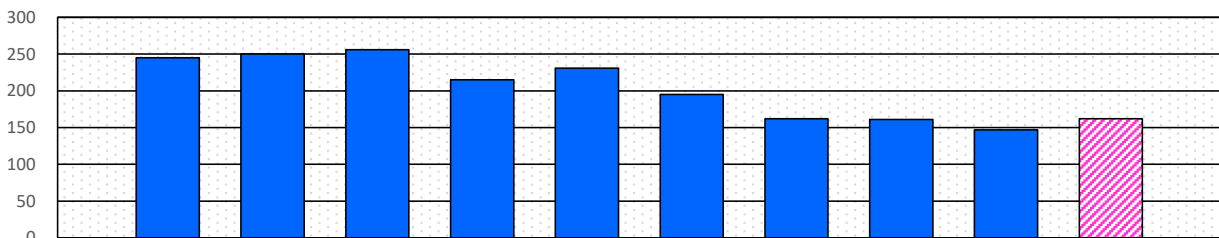
| 区分 | 愛知県内 | | | 小牧市内 | | |
|--------|--------|-------|------|-------|-----|------|
| | 発生数 | 増減数 | 増減率 | 発生数 | 増減数 | 増減率 |
| 人身事故件数 | 5,774 | -1 | -0.0 | 142 | 12 | 9.2 |
| 死者数 | 35 | 0 | 0.0 | 0 | 0 | - |
| 負傷者数 | 6,801 | -4 | -0.1 | 162 | 15 | 10.2 |
| 物損事故件数 | 53,081 | 3,227 | 6.5 | 1,292 | 10 | 0.8 |

2 月別死傷者数



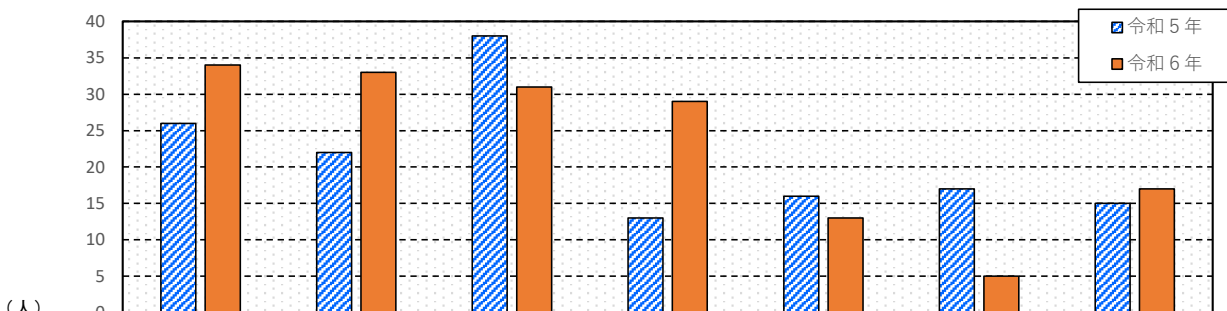
| 年 / 月 | 1月 | 2月 | 3月 | 4月 | 5月 | 6月 | 7月 | 8月 | 9月 | 10月 | 11月 | 12月 | 合計 |
|-------|-----|------|------|----|----|----|----|----|----|-----|-----|-----|------|
| 令和5年 | 46 | 42 | 59 | 43 | 39 | 49 | 78 | 35 | 52 | 68 | 56 | 78 | 645 |
| 令和6年 | 50 | 47 | 65 | | | | | | | | | | 162 |
| 増減数 | 4 | 5 | 6 | | | | | | | | | | 15 |
| 増減率 | 8.7 | 11.9 | 10.2 | | | | | | | | | | 10.2 |

3 死傷者数の年別推移



| 3 月末 | 平成27年 | 平成28年 | 平成29年 | 平成30年 | 令和元年 | 令和2年 | 令和3年 | 令和4年 | 令和5年 | 令和6年 |
|------|-------|-------|-------|-------|------|------|------|------|------|------|
| 死傷者数 | 245 | 250 | 256 | 215 | 231 | 195 | 162 | 161 | 147 | 162 |

4 交番区別死傷者数

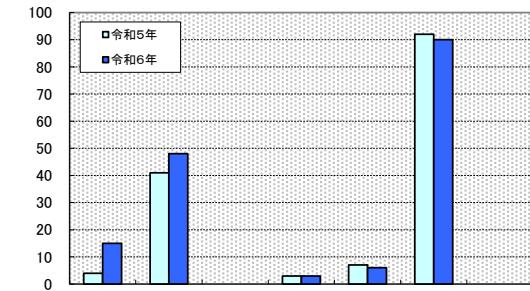


| 交番名 | 小牧交番 | 岩崎交番 | 三ツ渚交番 | 小針交番 | 東田中交番 | 桃花台交番 | 応時交番 |
|------|------|------|-------|------|-------|-------|------|
| 令和5年 | 26 | 22 | 38 | 13 | 16 | 17 | 15 |
| 令和6年 | 34 | 33 | 31 | 29 | 13 | 5 | 17 |
| 昨年比 | 8 | 11 | -7 | 16 | -3 | -12 | 2 |

注: 各表は、高速道路等の発生を除く。
表3の令和元年の数値は、平成31年のものを含む。

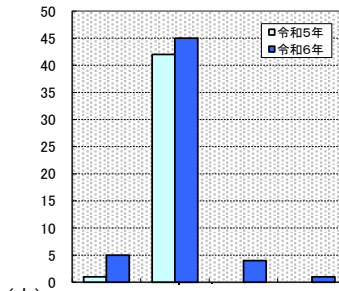
5 人身事故の特徴

(1) 当事者別



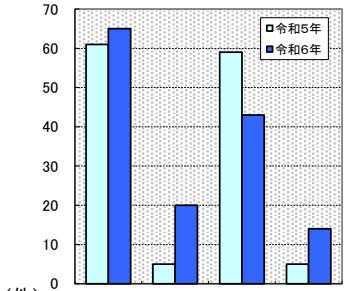
| (人) | 歩行者 | 自転車 | 特定小型付 | 一般原付 | 自動二輪 | 自動車 | その他 |
|------|-------|------|-------|------|-------|------|-----|
| 死傷者数 | 15 | 48 | 0 | 3 | 6 | 90 | 0 |
| 構成率 | 9.3 | 29.6 | 0.0 | 1.9 | 3.7 | 55.6 | 0.0 |
| 増減数 | 11 | 7 | 0 | 0 | -1 | -2 | 0 |
| 増減率 | 275.0 | 17.1 | - | 0.0 | -14.3 | -2.2 | - |

(2) 主な事故類型別



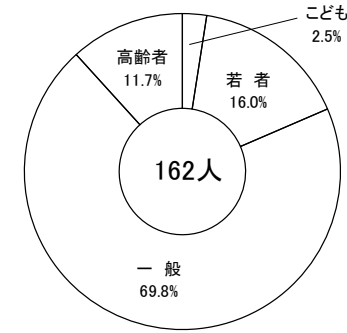
| (人) | 4類型合計 | 横断中 | 出合頭 | 車両単独 | 正面 |
|------|---------|------|-----|------|----|
| 死傷者数 | 55(+12) | 5 | 45 | 4 | 1 |
| 構成率 | 3.1 | 27.8 | 2.5 | 0.6 | |
| 増減数 | 4 | 3 | 4 | 1 | |
| 増減率 | 400.0 | 7.1 | - | - | |

(3) 道路形状別



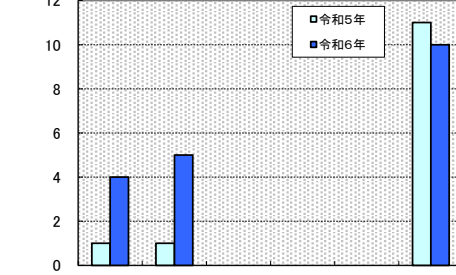
| (件) | 交差点内 | 交差点付近 | 単路 | その他 |
|------|------|-------|-------|-------|
| 人身件数 | 65 | 20 | 43 | 14 |
| 構成率 | 45.8 | 14.1 | 30.3 | 9.9 |
| 前年対比 | 4 | 15 | -16 | 9 |
| 増減率 | 6.6 | 300.0 | -27.1 | 180.0 |

(4) 年齢層別



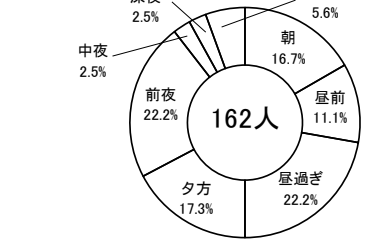
| 区分 | 死傷者数 | 構成率 | 増減数 | 増減率 |
|-----|------|------|-----|-------|
| 子ども | 4 | 2.5 | 2 | 100.0 |
| 若者 | 26 | 16.0 | 5 | 23.8 |
| 一般 | 113 | 69.8 | 2 | 1.8 |
| 高齢者 | 19 | 11.7 | 6 | 46.2 |

(4)-1 うち高齢者当事者別



| (人) | 歩行者 | 自転車 | 特定小型付 | 一般原付 | 自動二輪 | 自動車 |
|------|-------|-------|-------|------|------|------|
| 死傷者数 | 4 | 5 | 0 | 0 | 0 | 10 |
| 構成率 | 21.1 | 26.3 | 0.0 | 0.0 | 0.0 | 52.6 |
| 増減数 | 3 | 4 | 0 | 0 | 0 | -1 |
| 増減率 | 300.0 | 400.0 | - | - | - | - |

(5) 時間帯別

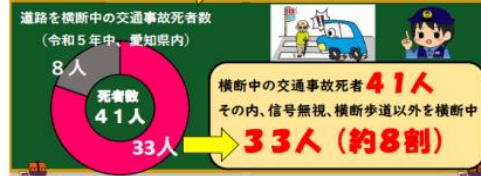


| 区分 | 死傷者数 | 構成率 | 増減数 | 増減率 | 1時間当 |
|-------------|------|------|-----|-------|------|
| 朝 (A6~A9) | 27 | 16.7 | -10 | -27.0 | 9.0 |
| 昼前 (A9~P0) | 18 | 11.1 | -6 | -25.0 | 6.0 |
| 昼過ぎ (P0~P4) | 36 | 22.2 | 9 | 33.3 | 9.0 |
| 夕方 (P4~P6) | 28 | 17.3 | 7 | 33.3 | 14.0 |
| 前夜 (P6~P10) | 36 | 22.2 | 7 | 24.1 | 9.0 |
| 中夜 (P10~A0) | 4 | 2.5 | 2 | 100.0 | 2.0 |
| 深夜 (A0~A4) | 4 | 2.5 | 4 | - | 1.0 |
| 早朝 (A4~A6) | 9 | 5.6 | 2 | 28.6 | 4.5 |

(6) 法令違反別(第1原因)

| 区分 | 件数 | 構成率 | 増減数 | 増減率 | |
|--------|--------|-------|------|-------|--------|
| 総数 | 142 | 100.0 | 8 | 6.0 | |
| 計 | 137 | 96.5 | 15 | 12.3 | |
| 一般原付以上 | 小計 | 19 | 13.4 | 16 | 533.3 |
| | 重点5態様 | | | | |
| | 信号無視 | 5 | 3.5 | 3 | 150.0 |
| | 最高速度 | 0 | 0.0 | 0 | - |
| | 歩行者妨害等 | 4 | 2.8 | 3 | 300.0 |
| | 一時不停止 | 10 | 7.0 | 10 | - |
| | 酒酔い | 0 | 0.0 | 0 | - |
| 前方等 | 114 | 80.3 | -3 | -2.6 | |
| その他 | 4 | 2.8 | 2 | 100.0 | |
| 特定小型付 | 計 | 0 | 1.4 | 0 | - |
| | 信号無視 | 0 | 0.0 | 0 | - |
| | 一時不停止 | 0 | 0.7 | 0 | - |
| | その他 | 0 | 0.7 | 0 | - |
| 自転車 | 計 | 2 | 1.4 | -4 | -66.7 |
| | 信号無視 | 0 | 0.0 | -1 | -100.0 |
| | 一時不停止 | 1 | 0.7 | 0 | 0.0 |
| | その他 | 1 | 0.7 | -3 | -75.0 |
| 歩行者等 | 計 | 0 | 0.0 | -4 | -100.0 |
| | 信号無視 | 0 | 0.0 | 0 | - |
| | 横断等 | 0 | 0.0 | 0 | - |
| | その他 | 0 | 0.0 | 0 | - |
| その他・不明 | 3 | 2.1 | 1 | 50.0 | |

「乱横断」は やめましょう!



- 横断歩道を利用しましょう!
- 横断中も左右の安全確認を行いましょう!
- 基本的な交通ルールを守りましょう!