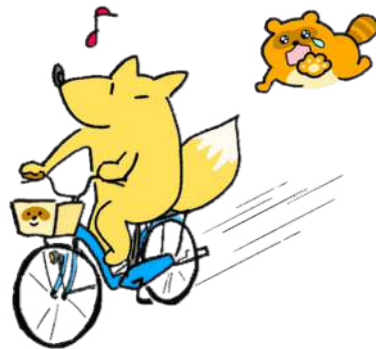


# 自転車盗に注意！



## 被害を防ぐキーポイント

- **必ずカギ掛けをする**  
自宅でもどこでも必ずカギをかける
- **ツーロックで強化**  
ワイヤー錠やU字ロック等のツーロックが効果的
- **盗まれにくい駐輪場を選ぶ**
  - ・ 監視員がいる
  - ・ 整備されている
  - ・ 見通しが良い
  - ・ 防犯カメラがある
  - ・ 夜でも明るい
  - ・ 柵で囲まれ容易に侵入できない



北警察署  
052-981-0110  
警察相談電話  
#9110

「好き」を仕事にしたら、  
警察官になっていました。



愛知県警察官・警察職員  
募集！

不正アクセス・ウイルス感染は、  
他人事じゃない！  
～フィッシングメール、  
そのURL押しちゃダメ!!～

