



**安全
運転**

オートバイによるツーリングが楽しい時期となりました。風を切りながら運転するオートバイは、魅力のある乗り物ですが、ひとたび交通事故が発生すると、重大交通事故に発展する可能性があります。オートバイの運転手の方は、「**オートバイの特性、具体的な事故事例と対策**」を参考として安全運転をお願いします。



オートバイの特性

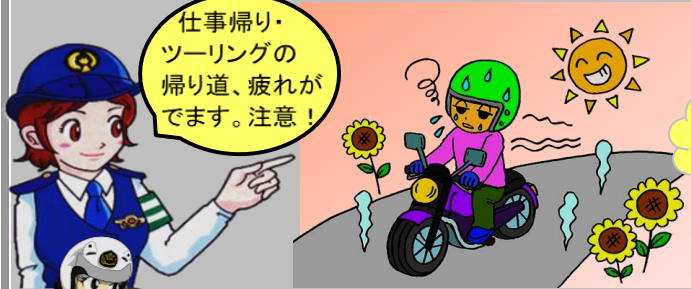
原付バイク
も含まれます。

① 四輪車と比較すると・・・

- ・ 視界が狭く特に左右の目配りが欠けやすい。
- ・ 直接風雨にあたるので疲れやすい。
- ・ 道路のわずかな変化でもバランスを崩しやすい。

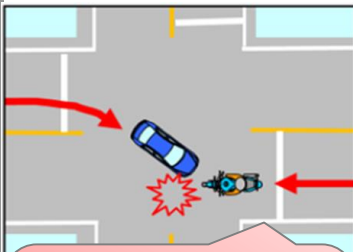
② 四輪車から見ると・・・

- ・ 遠くにいるように見えます。
- ・ 速度が遅く見えます。
- ・ 車体が小さく見落とされがちです。



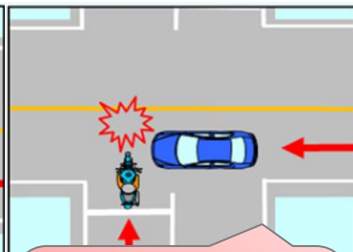
具体的な事故事例と対策

右折×直進の事故



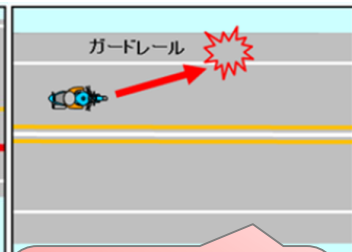
二輪車は他の車両から、実際より遠く、スピードが遅く感じられがちです。優先道路を走行する場合でも、右折車両の動きに注意しましょう。

出合頭の事故



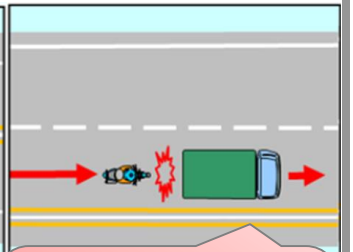
見通しの悪い交差点に進入する際は、一時停止または徐行をし、左右の安全を確実に確認しましょう。

単独事故



ガードレールや縁石などに衝突する単独事故が多発しています。自分の運転技術を過信せず、スピードを控えた安全運転をしましょう。

追突事故



二輪車は、加速しやすく止まりにくい乗り物です。速度の出し過ぎは、いざという時に急ブレーキでも回避できません。



交通事故を「起こさない・遭わない」ために
オートバイの特性に配慮した運転をお願いします！



パトネットあいちから最新の交通事故情勢を入手して自己防衛に努めよう！



登録は、こちらから
空メールを送るだけ！



【パトネットからの配信内容】

- ★不審者情報・・・声かけ、痴漢など児童や女性が不安を感じる情報
- ★犯罪情報・・・特殊詐欺、侵入盗等身近な犯罪に関する情報
- ★交通事故情報・・・交通事故の内、住民に注意喚起の必要がある情報
- ★緊急危険情報・・・住民に緊急に注意を呼び掛ける必要がある情報